

VI. 住居の状況

1. 住宅の所有区分別世帯数

- ・持ち家に住む一般世帯の割合は 58.7%
- ・民間借家に住む一般世帯の割合は 32.3%

図-14 持ち家率推移

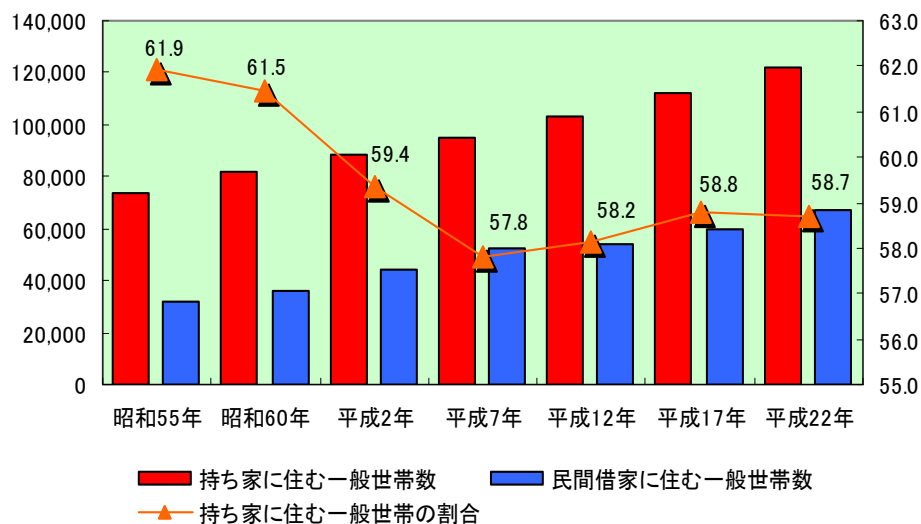


表-11 住宅の所有の関係別 一般世帯数の推移

年次		住宅に住む一般世帯数						
		総数	持ち家	公営の借家	都市再生 機構・公社 の借家	民間借家	給与住宅	間借り
実数	昭和55年	119,245	73,817		5,203	31,899	7,264	1,062
	昭和60年	132,978	81,747		5,945	36,206	8,321	759
	平成2年	149,209	88,578		6,252	44,013	9,202	1,164
	平成7年	163,627	94,605		6,259	52,288	9,454	1,021
	平成12年	176,770	102,803		6,468	54,434	11,385	1,680
	平成17年	191,039	112,274		6,705	59,706	10,597	1,757
	平成22年	207,632	121,875	6,260	249	67,103	10,089	2,056
割合 (%)	昭和55年	100.0	61.9		4.4	26.8	6.1	0.9
	昭和60年	100.0	61.5		4.5	27.2	6.3	0.6
	平成2年	100.0	59.4		4.7	29.5	6.2	0.8
	平成7年	100.0	57.8		4.7	32.0	5.8	0.6
	平成12年	100.0	58.2		4.9	30.8	6.4	1.0
	平成17年	100.0	58.8		3.5	31.3	5.5	0.9
	平成22年	100.0	58.7	3.0	0.1	32.3	4.9	1.0

(注)昭和55年は下宿、会社の独身寮等の単身者を含めている

2. 住宅の所有区分, 延べ床面積別世帯数

<ul style="list-style-type: none"> ・住宅に住む一般世帯のうち, 延べ床面積 100 ㎡以上の住宅に居住する世帯の割合は 40.1% ・持ち家に住む一般世帯のうち, 延べ床面積 100 ㎡以上の住宅に居住する世帯の割合は 66.8% ・民間の借家に住む一般世帯のうち, 延べ床面積 20 ㎡～59 ㎡に居住する世帯の割合は 69.7%

表-12 平成 22 年 住宅に居住する一般世帯数 (所有 6 区分, 面積 14 区分)

区分	総 数	主 世 帯						間借り
		総 数	持 ち 家	公営の 借家	都市再生 機構・公 社の借家	民営の借家	給与住宅	
総数	207,632	205,576	121,875	6,260	249	67,103	10,089	2,056
0～19㎡	6,107	5,867	62	5	11	5,263	526	240
20～29	15,274	14,940	910	201	35	12,461	1,333	334
30～39	16,734	16,421	1,465	545	55	12,902	1,454	313
40～49	16,982	16,692	1,418	1,769	53	12,021	1,431	290
50～59	16,387	16,103	3,051	2,094	14	9,426	1,518	284
60～69	14,567	14,351	5,787	824	45	6,164	1,531	216
70～79	14,191	14,028	7,978	648	34	4,359	1,009	163
80～89	10,152	10,063	7,816	79	2	1,786	380	89
90～99	13,413	13,311	12,027	57	-	965	262	102
100～119	23,871	23,855	22,610	38	-	898	309	16
120～149	29,735	29,729	28,988	-	-	536	205	6
150～199	21,794	21,791	21,445	-	-	267	79	3
200～249	5,528	5,528	5,462	-	-	36	30	-
250㎡以上	2,888	2,888	2,852	-	-	14	22	-
割合 (%)								
0～19㎡	2.9	2.9	0.1	0.1	4.4	7.8	5.2	11.7
20～29	7.4	7.3	0.7	3.2	14.1	18.6	13.2	16.2
30～39	8.1	8.0	1.2	8.7	22.1	19.2	14.4	15.2
40～49	8.2	8.1	1.2	28.3	21.3	17.9	14.2	14.1
50～59	7.9	7.8	2.5	33.5	5.6	14.0	15.0	13.8
60～69	7.0	7.0	4.7	13.2	18.1	9.2	15.2	10.5
70～79	6.8	6.8	6.5	10.4	13.7	6.5	10.0	7.9
80～89	4.9	4.9	6.4	1.3	0.8	2.7	3.8	4.3
90～99	6.5	6.5	9.9	0.9	-	1.4	2.6	5.0
100～119	11.5	11.6	18.6	0.6	-	1.3	3.1	0.8
120～149	14.3	14.5	23.8	-	-	0.8	2.0	0.3
150～199	10.5	10.6	17.6	-	-	0.4	0.8	0.1
200～249	2.7	2.7	4.5	-	-	0.1	0.3	-
250㎡以上	1.4	1.4	2.3	-	-	0.0	0.2	-

(参考)持ち家に居住する一般世帯及び民間借家に居住する一般世帯の面積別構成比の推移

- ・ 持ち家に住む一般世帯のうち、
延べ床面積 100 m²以上の住宅に居住する世帯の割合が増加
- ・ 民間の借家に住む一般世帯のうち、
延べ床面積 20 m²～39 m²に居住する世帯の割合は減少
延べ床面積 40 m²～59 m²に居住する世帯の割合は増加

図-15 持ち家に居住する一般世帯構成比推移（面積14区分別）：単位(%)

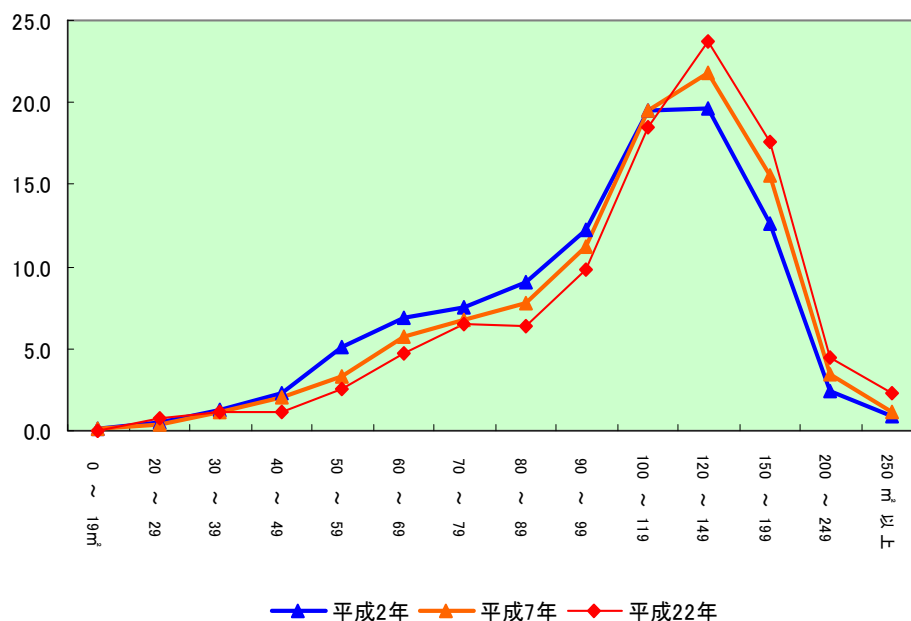
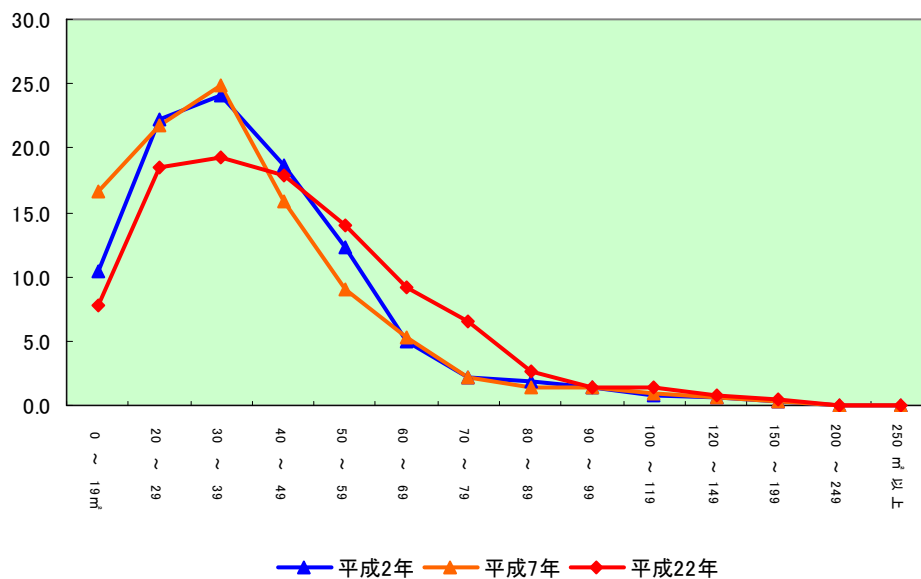


図-16 民間借家に居住する一般世帯構成比推移（面積14区分別）：単位(%)



3. 住宅の所有区分, 住宅の延べ床面積別, 世帯人員別の世帯数

- ・延べ床面積が 30 m²未満の住宅に居住する一般世帯の約 8 割は一人世帯
- ・世帯人員が 5 人以上の世帯では, 居住している住宅の延べ床面積が 150 m²を超える世帯の割合が最も高い

表-13 住宅に居住する一般世帯数 (面積 14 区分, 世帯 7 区分別)

項目	世帯数	世帯人員が 1人	世帯人員が 2人	世帯人員が 3人	世帯人員が 4人	世帯人員が 5人	世帯人員が 6人	世帯人員が 7人以上
総数								
総数	207,632	69,293	53,508	38,778	30,329	9,912	4,044	1,768
0~19m ²	6,107	5,306	467	199	110	17	6	2
20~29	15,274	12,895	1,328	618	324	84	20	5
30~39	16,734	11,426	2,798	1,587	677	184	49	13
40~49	16,982	9,523	3,701	2,171	1,164	322	77	24
50~59	16,387	6,815	4,970	2,591	1,549	345	94	23
60~69	14,567	5,131	4,407	2,971	1,461	466	96	35
70~79	14,191	4,890	4,190	2,929	1,479	514	136	53
80~89	10,152	2,509	3,245	2,059	1,700	437	146	56
90~99	13,413	2,318	4,269	3,219	2,643	648	224	92
100~119	23,871	3,000	7,398	6,147	5,625	1,144	409	148
120~149	29,735	2,962	9,154	7,802	7,434	1,597	557	229
150~199	21,794	1,795	5,561	4,750	4,522	2,949	1,547	670
200~249	5,528	439	1,271	1,147	1,125	810	461	275
250m ² 以上	2,888	279	746	588	515	395	222	143
割合(%) 面積区分								
総数	100.0	33.4	25.8	18.7	14.6	4.8	1.9	0.9
0~19m ²	100.0	86.9	7.6	3.3	1.8	0.3	0.1	0.0
20~29	100.0	84.4	8.7	4.0	2.1	0.5	0.1	0.0
30~39	100.0	68.3	16.7	9.5	4.0	1.1	0.3	0.1
40~49	100.0	56.1	21.8	12.8	6.9	1.9	0.5	0.1
50~59	100.0	41.6	30.3	15.8	9.5	2.1	0.6	0.1
60~69	100.0	35.2	30.3	20.4	10.0	3.2	0.7	0.2
70~79	100.0	34.5	29.5	20.6	10.4	3.6	1.0	0.4
80~89	100.0	24.7	32.0	20.3	16.7	4.3	1.4	0.6
90~99	100.0	17.3	31.8	24.0	19.7	4.8	1.7	0.7
100~119	100.0	12.6	31.0	25.8	23.6	4.8	1.7	0.6
120~149	100.0	10.0	30.8	26.2	25.0	5.4	1.9	0.8
150~199	100.0	8.2	25.5	21.8	20.7	13.5	7.1	3.1
200~249	100.0	7.9	23.0	20.7	20.4	14.7	8.3	5.0
250m ² 以上	100.0	9.7	25.8	20.4	17.8	13.7	7.7	5.0
割合(%) 世帯人員区分								
総数	100.0	100.0	100.0	100.0	100.0	100.0	100.0	100.0
0~19m ²	2.9	7.7	0.9	0.5	0.4	0.2	0.1	0.1
20~29	7.4	18.6	2.5	1.6	1.1	0.8	0.5	0.3
30~39	8.1	16.5	5.2	4.1	2.2	1.9	1.2	0.7
40~49	8.2	13.7	6.9	5.6	3.8	3.2	1.9	1.4
50~59	7.9	9.8	9.3	6.7	5.1	3.5	2.3	1.3
60~69	7.0	7.4	8.2	7.7	4.8	4.7	2.4	2.0
70~79	6.8	7.1	7.8	7.6	4.9	5.2	3.4	3.0
80~89	4.9	3.6	6.1	5.3	5.6	4.4	3.6	3.2
90~99	6.5	3.3	8.0	8.3	8.7	6.5	5.5	5.2
100~119	11.5	4.3	13.8	15.9	18.5	11.5	10.1	8.4
120~149	14.3	4.3	17.1	20.1	24.5	16.1	13.8	13.0
150~199	10.5	2.6	10.4	12.2	14.9	29.8	38.3	37.9
200~249	2.7	0.6	2.4	3.0	3.7	8.2	11.4	15.6
250m ² 以上	1.4	0.4	1.4	1.5	1.7	4.0	5.5	8.1

図-17 住宅に居住する一般世帯構成比（延べ床面積の区分から見た構成比）：単位%

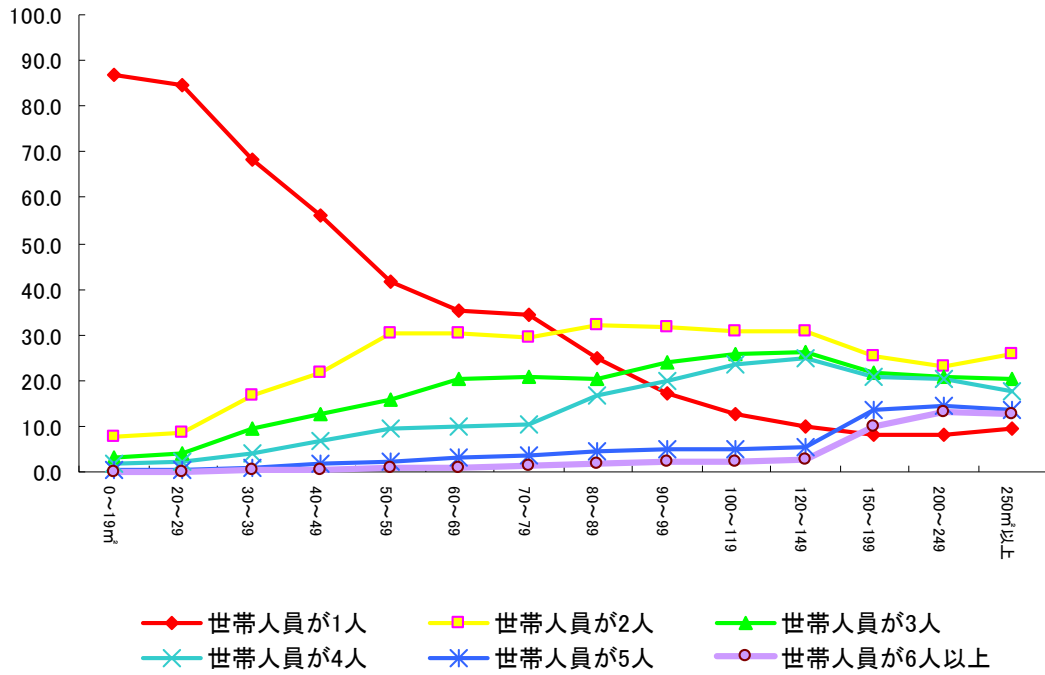
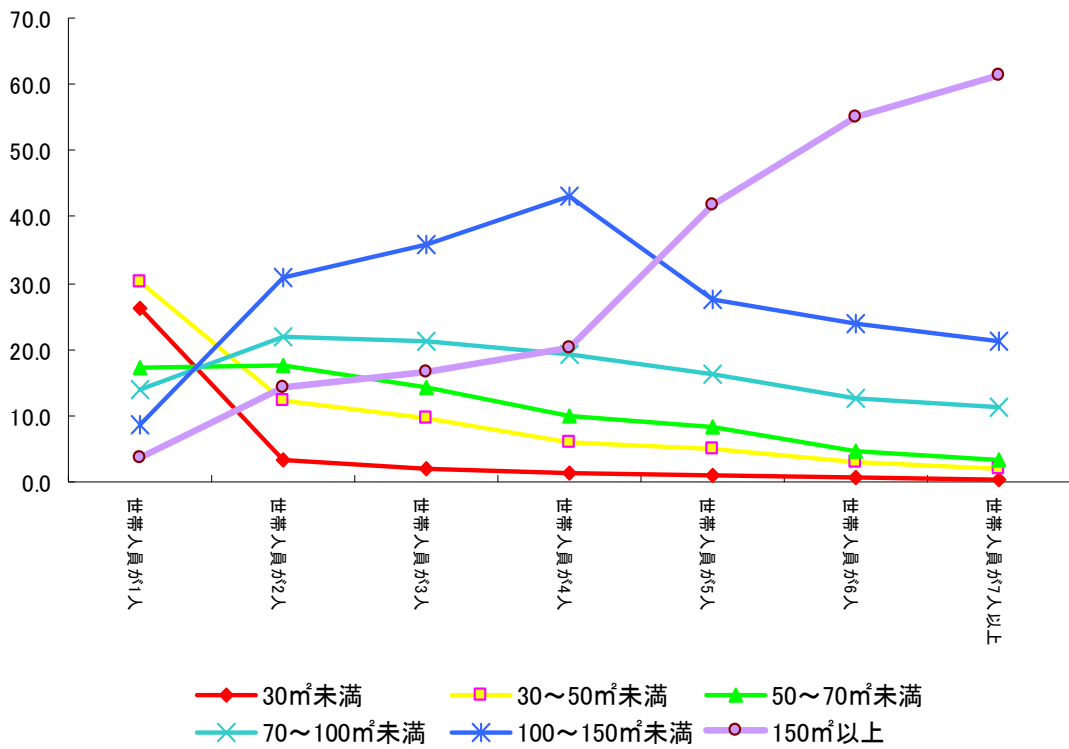


図-18 住宅に居住する一般世帯構成比（世帯員数の区分から見た構成比）：単位%



4. 住宅の建て方別世帯数

- ・住宅に居住する一般世帯のうち、共同住宅に居住する世帯の割合は昭和55年調査以降、一貫して上昇しており、平成22年は39.0%に達した
- ・一戸建て住宅に居住する一般世帯の割合は昭和55年以降減少が続いている

表-14 住宅に住む一般世帯推移（建て方別）

年次		住宅に住む一般世帯				
		総数	一戸建	長屋建	共同住宅	その他
実数	昭和55年	119,245	94,498	4,834	18,998	915
	昭和60年	132,978	102,316	4,073	26,349	240
	平成2年	149,209	106,224	2,754	39,980	251
	平成7年	163,627	109,017	2,208	52,191	211
	平成12年	176,770	113,933	1,951	60,487	399
	平成17年	191,039	117,886	2,177	70,603	373
	平成22年	207,632	124,260	1,936	80,957	469
割合 (%)	昭和55年	100.0	79.2	4.1	15.9	0.8
	昭和60年	100.0	76.9	3.1	19.8	0.2
	平成2年	100.0	71.2	1.8	26.8	0.2
	平成7年	100.0	66.6	1.3	31.9	0.1
	平成12年	100.0	64.5	1.1	34.2	0.2
	平成17年	100.0	61.7	1.1	37.0	0.2
	平成22年	100.0	59.8	0.9	39.0	0.2

年次		共同住宅に住む一般世帯			
		総数	1・2階建	3～5階建	6階建以上
実数	昭和55年	18,998	11,041	6,780	1,077
	昭和60年	26,349	14,126	9,524	2,699
	平成2年	39,980	21,751	13,236	4,993
	平成7年	52,191	29,663	15,638	6,890
	平成12年	60,487	32,912	18,056	9,519
	平成17年	70,603	36,908	21,207	12,488
	平成22年	80,957	40,290	24,149	16,518
割合 (%)	昭和55年	100.0	58.1	35.7	5.7
	昭和60年	100.0	53.6	36.1	10.2
	平成2年	100.0	54.4	33.1	12.5
	平成7年	100.0	56.8	30.0	13.2
	平成12年	100.0	54.4	29.9	15.7
	平成17年	100.0	52.3	30.0	17.7
	平成22年	100.0	49.8	29.8	20.4

図-19 住宅に住む一般世帯の構成（建て方別）

