

平成27年国勢調査
世帯構造等基本集計結果報告書

宇都宮市総合政策部政策審議室

目 次

用語の解説	1
I 世帯の状況	3
II 親子の同居・非同居	4
III 母子・父子世帯	8

用語の解説

● 人口

国勢調査における人口は「常住人口」であり、常住人口とは、調査期日（10月1日）に調査の地域に常住している者をいいます。

「常住している者」は、調査期日時点で3か月以上にわたって住んでいるか、又は住むことになっている者を行い、3か月以上にわたって住んでいる住居又は住むことになっている住居のない者は、調査時にいた場所に「常住している者」とみなします。

● 世帯の種類

国勢調査では世帯を「一般世帯」と「施設等の世帯」の2種類に区分しています。

「施設等の世帯」とは、学校の寮・寄宿舎の学生・生徒、病院・療養所などの入院者、社会施設の入所者、自衛隊の営舎内・艦船内の居住者、矯正施設の入所者などからなる世帯をいいます。

「一般世帯」は「施設等の世帯」に該当しない世帯のことをいいます。

● 母子世帯・父子世帯

(1) 母子世帯

未婚、死別または離別の女親と、その20歳未満の未婚の子供のみからなる一般世帯のことをいいます。

(2) 父子世帯

未婚、死別または離別の男親と、その20歳未満の未婚の子供のみからなる一般世帯のことをいいます。

(3) 母（父）子世帯（他の世帯員がいる世帯を含む）

「母子世帯」及び「父子世帯」に、未婚、死別または離別の女（男）親と、その20歳未満の未婚の子供及び他の世帯員（20歳以上の子供を除く）からなる一般世帯を含めた世帯のことをいいます。

● 3世代世帯

「3世代世帯」とは、世帯主の続き柄が、「祖父母、世帯主の父母（または世帯主の配偶者の父母）、世帯主（または世帯主の配偶者）、子（または子の配偶者）及び孫」の直系世代のうち、3つ以上の世代が同居していることが判定可能な世帯を行い、それ以外の世帯員がいるか否かは問わない。したがって、4世代以上が住んでいる場合も含む。また、「世帯主の父母、世帯主、孫」のように、子（中間の世代）がない場合も含む。一方、「叔父、世帯主、子」のように、傍系となる3世代世帯は含まない。

- **高齢単身世帯**

65歳以上の一人のみの一般世帯をいいます。

- **その他の用語**

「平成27年国勢調査 調査結果の利用案内－ユーザーズガイド」を参照

URL : <http://www.stat.go.jp/data/kokusei/2015/users-g.htm>

I 世帯の状況

「単独世帯」は7万3, 337世帯, 引き続き増加。

平成27年国勢調査による, 平成27年10月1日現在での, 本市の世帯数は21万7, 419世帯であり, うち一般世帯数は21万7, 163世帯, 施設等の世帯は256世帯である。

平成12年からの推移をみると, 一般世帯数, 単独世帯数, 核家族世帯数はいずれも増加し続けている。単独世帯のうち, 65歳以上の単独世帯は, 平成12年では8, 312世帯, 一般世帯の5%ほどであったが, 平成27年では1万9, 032世帯, 9%ほどを占めるようになった。核家族世帯のうち, 夫婦のみの世帯は, その数および一般世帯に占める割合が毎回増加しており, 平成27年では一般世帯の20%ほどを占めるようになった。また, 3世代世帯は, その数および一般世帯に占める割合が毎回減少しており, 平成12年では一般世帯の10%ほどを占めていたが, 平成27年では6%ほどに減少した。

表I-1 総世帯数, 一般世帯数及び施設等の世帯数の推移

世帯の種類・世帯の家族類型	世帯数				割合(%)			
	平成12年	平成17年	平成22年	平成27年	平成12年	平成17年	平成22年	平成27年
総世帯	180,796	196,732	210,482	217,419				
一般世帯	180,311	194,051	210,240	217,163	100.0	100.0	100.0	100.0
単独世帯	51,047	58,967	71,628	73,337	28.3	30.4	34.1	33.8
うち65歳以上の単独世帯	8,312	11,304	14,252	19,032	4.6	5.8	6.8	8.8
核家族世帯	103,933	110,144	114,460	123,068	57.6	56.8	54.4	56.7
夫婦のみの世帯	31,242	35,723	38,717	43,935	17.3	18.4	18.4	20.2
夫婦と子供からなる世帯	59,438	59,183	58,796	60,907	33.0	30.5	28.0	28.0
ひとり親と子供からなる世帯	13,253	15,238	16,947	18,226	7.4	7.9	8.1	8.4
男親と子供からなる世帯	1,979	2,257	2,511	2,750	1.1	1.2	1.2	1.3
女親と子供からなる世帯	11,274	12,981	14,436	15,476	6.3	6.7	6.9	7.1
その他の世帯	25,331	24,940	24,152	20,758	14.0	12.9	11.5	9.6
(再掲) 3世代世帯	18,819	17,542	15,641	13,142	10.4	9.0	7.4	6.1
(再掲) 母子世帯	2,521	2,957	2,829	2,869	1.4	1.5	1.3	1.3
(再掲) 母子世帯 (他の世帯員がいる世帯を含む)	-	-	4,065	4,102	-	-	1.9	1.9
(再掲) 父子世帯	327	324	311	317	0.2	0.2	0.1	0.1
(再掲) 父子世帯 (他の世帯員がいる世帯を含む)	-	-	751	705	-	-	0.4	0.3
施設等の世帯	207	218	242	256	100.0	100.0	100.0	100.0

表I-2 総世帯数, 一般世帯数及び施設等の世帯数の増減の推移

世帯の種類・世帯の家族類型	増減数			増減率(%)		
	平成12～17年	平成17～22年	平成22～27年	平成12～17年	平成17～22年	平成22～27年
総世帯	15,936	13,750	6,937	8.8	7.0	3.3
一般世帯	13,740	16,189	6,923	7.6	8.3	3.3
単独世帯	7,920	12,661	1,709	15.5	21.5	2.4
うち65歳以上の単独世帯	2,992	2,948	4,780	36.0	26.1	33.5
核家族世帯	6,211	4,316	8,608	6.0	3.9	7.5
夫婦のみの世帯	4,481	2,994	5,218	14.3	8.4	13.5
夫婦と子供からなる世帯	-255	-387	2,111	-0.4	-0.7	3.6
ひとり親と子供からなる世帯	1,985	1,709	1,279	15.0	11.2	7.5
男親と子供からなる世帯	278	254	239	14.0	11.3	9.5
女親と子供からなる世帯	1,707	1,455	1,040	15.1	11.2	7.2
その他の世帯	-391	-788	-3,394	-1.5	-3.2	-14.1
(再掲) 3世代世帯	-1,277	-1,901	-2,499	-6.8	-10.8	-16.0
(再掲) 母子世帯	436	-128	40	17.3	-4.3	1.4
(再掲) 母子世帯 (他の世帯員がいる世帯を含む)	-	-	37	-	-	0.9
(再掲) 父子世帯	-3	-13	6	-0.9	-4.0	1.9
(再掲) 父子世帯 (他の世帯員がいる世帯を含む)	-	-	-46	-	-	-6.1
施設等の世帯	11	24	14	5.3	11.0	5.8

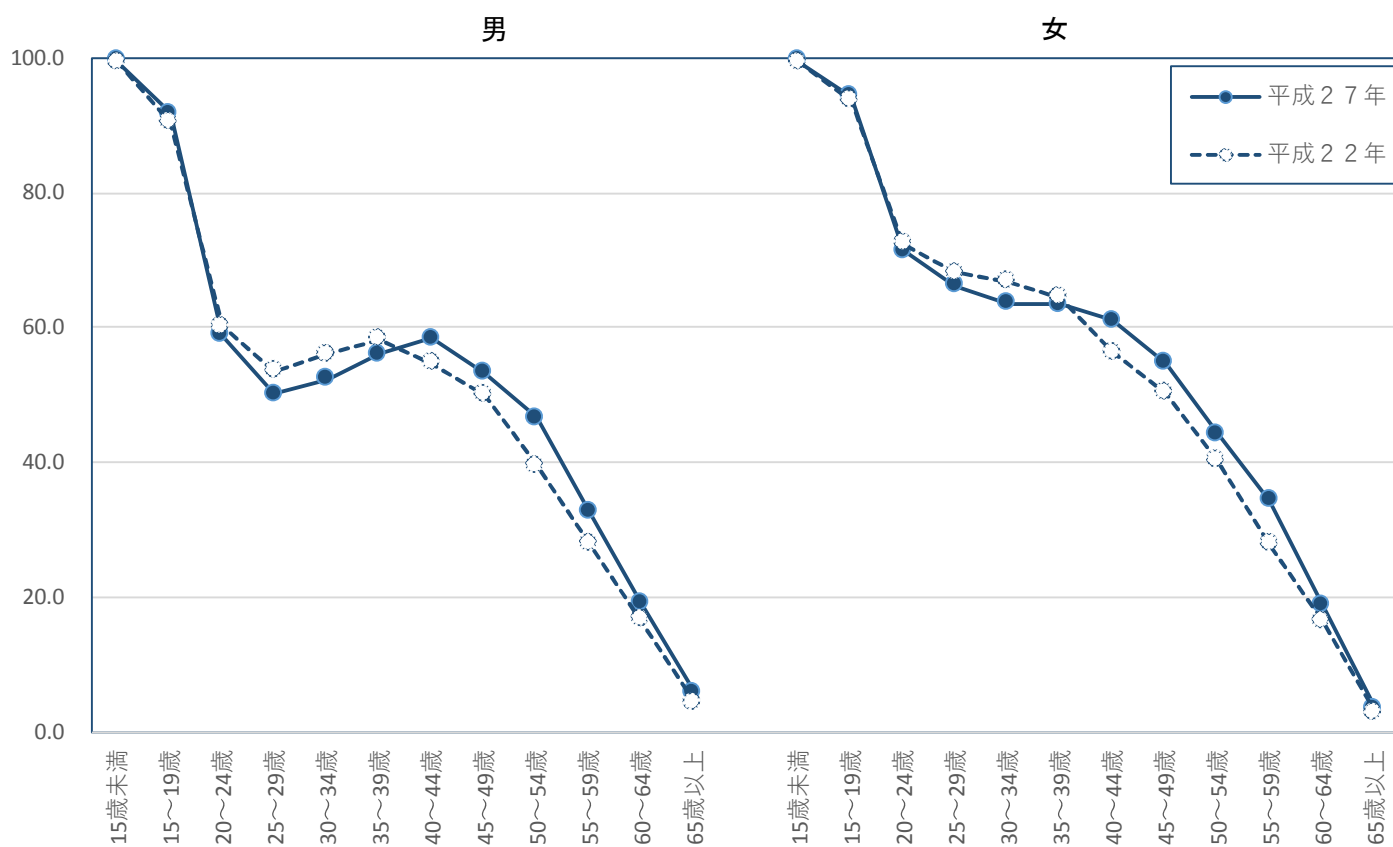
II 親子の同居・非同居

親と「同居している」未婚の者の割合は、男女とも20歳、30歳代で減少、40歳以上は増加。

親と同居している未婚の者は、男性7万5,011人、女性6万6,602人で、平成22年と比較すると、男性は減少、女性は増加している。

親と同居している者の人口に占める割合を男女、年齢（5歳階級）別にみると、男女ともに19歳以下の各年齢階級で9割超である。このうち、未婚の者については、男女ともに年齢が高くなるにつれて低くなる傾向にある。平成22年と比較すると、20歳、30歳代では、男女ともに割合が減少しており、40歳以上では増加している。

図II-1 年齢（5歳階級）、男女別 親と同居している未婚の者の割合



表Ⅱ－１ 配偶関係，年齢（５歳階級），男女別 親と同居している者の割合

男女，年齢		平成２７年							
		総数				うち未婚			
		総数	同居して いない	同居して いる	同居の 割合(%)	総数	同居して いない	同居して いる	同居の 割合(%)
男	258,960	166,917	91,895	35.5	104,712	29,633	75,011	71.7	
15歳未満	36,154	151	35,941	99.6	36,154	151	35,941	99.6	
15～19歳	11,658	1,059	10,598	90.9	11,534	955	10,578	91.7	
20～24歳	12,359	5,819	6,537	52.9	10,892	4,479	6,411	58.9	
25～29歳	15,636	10,004	5,630	36.0	10,267	5,122	5,144	50.1	
30～34歳	18,708	13,510	5,196	27.8	8,046	3,828	4,218	52.4	
35～39歳	20,945	15,584	5,361	25.6	6,762	2,977	3,785	56.0	
40～44歳	22,803	16,832	5,971	26.2	6,208	2,584	3,624	58.4	
45～49歳	19,420	14,473	4,947	25.5	4,726	2,209	2,517	53.3	
50～54歳	16,568	12,586	3,981	24.0	3,189	1,704	1,484	46.5	
55～59歳	15,453	12,216	3,237	20.9	2,338	1,573	765	32.7	
60～64歳	16,438	13,849	2,589	15.8	2,037	1,646	391	19.2	
65歳以上	52,383	50,474	1,907	3.6	2,559	2,405	153	6.0	
女	259,634	174,805	84,672	32.6	82,882	16,209	66,602	80.4	
15歳未満	34,735	148	34,524	99.6	34,735	148	34,524	99.6	
15～19歳	11,234	716	10,515	93.6	11,130	644	10,483	94.2	
20～24歳	10,857	4,030	6,826	62.9	9,227	2,647	6,580	71.3	
25～29歳	13,585	8,075	5,509	40.6	7,234	2,446	4,788	66.2	
30～34歳	16,715	12,255	4,460	26.7	4,904	1,784	3,120	63.6	
35～39歳	18,995	14,649	4,345	22.9	3,702	1,355	2,347	63.4	
40～44歳	20,925	16,004	4,921	23.5	3,523	1,372	2,151	61.1	
45～49歳	17,893	13,893	4,000	22.4	2,379	1,079	1,300	54.6	
50～54歳	15,651	12,234	3,417	21.8	1,520	847	673	44.3	
55～59歳	14,935	12,043	2,890	19.4	1,082	709	372	34.4	
60～64歳	17,152	15,166	1,985	11.6	930	756	174	18.7	
65歳以上	66,617	65,328	1,280	1.9	2,516	2,422	90	3.6	

男女，年齢		平成２２年							
		総数				うち未婚			
		総数	同居して いない	同居して いる	同居の 割合(%)	総数	同居して いない	同居して いる	同居の 割合(%)
男	254,605	158,999	95,038	37.4	103,528	28,163	75,288	72.8	
15歳未満	36,624	235	36,320	99.4	36,624	235	36,320	99.4	
15～19歳	11,423	1,166	10,253	89.8	11,321	1,089	10,228	90.4	
20～24歳	12,514	5,456	7,057	56.4	11,328	4,519	6,808	60.1	
25～29歳	16,436	9,694	6,740	41.0	11,254	5,231	6,023	53.5	
30～34歳	19,710	13,437	6,272	31.8	8,778	3,860	4,917	56.0	
35～39歳	22,269	15,641	6,625	29.8	7,467	3,116	4,351	58.3	
40～44歳	19,094	13,743	5,349	28.0	5,260	2,379	2,880	54.8	
45～49歳	16,675	12,123	4,552	27.3	3,511	1,756	1,755	50.0	
50～54歳	15,708	11,727	3,980	25.3	2,580	1,562	1,018	39.5	
55～59歳	17,150	13,473	3,677	21.4	2,278	1,640	638	28.0	
60～64歳	19,046	16,252	2,794	14.7	1,721	1,433	288	16.7	
65歳以上	42,772	41,350	1,419	3.3	1,406	1,343	62	4.4	
女	257,134	169,222	87,302	34.0	81,866	15,369	66,414	81.2	
15歳未満	34,794	223	34,500	99.4	34,794	223	34,500	99.4	
15～19歳	10,987	777	10,208	92.9	10,856	692	10,162	93.6	
20～24歳	11,401	3,927	7,469	65.5	9,783	2,699	7,080	72.4	
25～29歳	14,696	8,185	6,508	44.3	8,036	2,564	5,471	68.1	
30～34歳	18,029	12,730	5,296	29.4	5,185	1,721	3,464	66.8	
35～39歳	20,575	15,256	5,319	25.9	3,990	1,417	2,573	64.5	
40～44歳	17,716	13,314	4,401	24.8	2,561	1,119	1,442	56.3	
45～49歳	15,767	11,887	3,878	24.6	1,564	776	787	50.4	
50～54歳	15,121	11,485	3,636	24.0	1,121	669	452	40.3	
55～59歳	17,357	14,273	3,083	17.8	957	690	267	27.9	
60～64歳	19,650	17,534	2,115	10.8	952	796	156	16.4	
65歳以上	56,167	55,263	889	1.6	2,067	2,003	60	2.9	

子と「同居している」有配偶の者の割合は、平成22年と比較して、男女とも全ての年齢階級で減少。

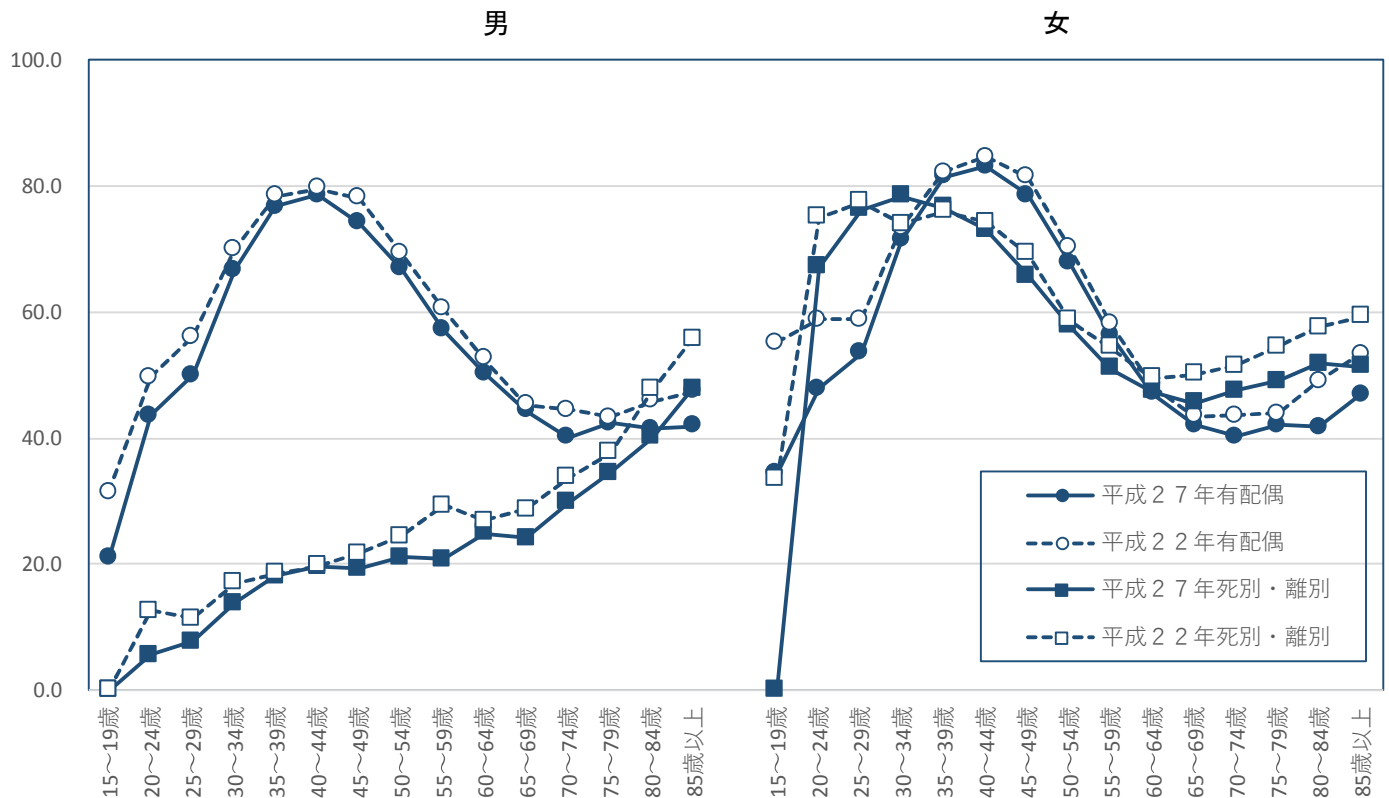
子と「同居している」死別・離別の者の割合は、平成22年と比較して、男女ともほぼ全ての年齢階級で減少。

子と同居している者の人口に占める割合を男女、年齢（5歳階級）別にみると、男女ともに40～44歳までは年齢が高くなるにつれて高くなっていくが、以降は年齢が高くなるにつれて低くなっている。

配偶関係別にみると、有配偶については、男女ともに40～44歳までは年齢が高くなるにつれて同居している割合は高くなっていくが、以降は年齢が高くなるにつれて低くなっている。平成22年と比較すると男女ともに全ての年齢階級で減少している。

死別・離別については、男性は年齢が高くなるにつれて同居している割合は高くなっていくが、女性は30～34歳までは年齢が高くなるにつれて高くなり、以降は年齢が高くなるにつれて低くなり、65歳以上で再び高くなる。平成22年と比較すると30～34歳の女性を除き全ての年齢階級で減少している。

図Ⅱ-2 配偶関係、年齢（5歳階級）、男女別 子と同居している者の割合



表Ⅱ－２ 配偶関係、年齢（５歳階級）、男女別 子と同居している者の割合

男女、年齢		平成２７年											
		総数				うち有配偶				うち死別・離別			
		総数	同居して いない	同居して いる	同居の 割合(%)	総数	同居して いない	同居して いる	同居の 割合(%)	総数	同居して いない	同居して いる	同居の 割合(%)
男	258,960	176,120	82,636	31.9	132,513	54,313	78,135	59.0	13,975	10,074	3,893	27.9	
15～19歳	11,658	11,643	10	0.1	43	34	9	20.9	2	2	0	0.0	
20～24歳	12,359	12,049	303	2.5	684	385	297	43.5	18	17	1	5.6	
25～29歳	15,636	13,502	2,111	13.5	4,186	2,089	2,086	50.0	117	107	9	7.8	
30～34歳	18,708	12,428	6,258	33.5	9,290	3,091	6,181	66.7	319	275	44	13.8	
35～39歳	20,945	11,017	9,907	47.3	12,726	2,952	9,761	76.8	548	447	98	18.0	
40～44歳	22,803	10,894	11,896	52.2	14,846	3,180	11,656	78.6	954	766	187	19.6	
45～49歳	19,420	9,565	9,848	50.7	12,907	3,338	9,566	74.1	1,103	890	213	19.3	
50～54歳	16,568	8,344	8,221	49.6	11,877	3,936	7,940	66.9	1,063	838	223	21.0	
55～59歳	15,453	8,506	6,945	44.9	11,668	5,002	6,665	57.1	1,099	870	229	20.8	
60～64歳	16,438	9,646	6,787	41.3	12,687	6,301	6,384	50.3	1,370	1,030	340	24.8	
65～69歳	18,036	11,126	6,906	38.3	14,458	8,050	6,405	44.3	1,835	1,391	444	24.2	
70～74歳	13,568	8,592	4,974	36.7	11,178	6,703	4,474	40.0	1,540	1,082	457	29.7	
75～79歳	9,636	5,797	3,839	39.8	7,884	4,540	3,344	42.4	1,331	873	458	34.4	
80～84歳	6,410	3,829	2,581	40.3	4,996	2,923	2,073	41.5	1,174	703	471	40.1	
85歳以上	4,733	2,682	2,050	43.3	3,083	1,789	1,294	42.0	1,502	783	719	47.9	
女	259,634	154,352	104,965	40.5	132,070	50,596	81,384	61.7	39,881	18,740	21,064	52.9	
15～19歳	11,234	11,196	31	0.3	64	42	22	34.4	2	2	0	0.0	
20～24歳	10,857	10,186	655	6.0	1,156	599	549	47.8	78	25	51	67.1	
25～29歳	13,585	10,227	3,323	24.5	5,648	2,623	3,007	53.4	272	63	203	76.3	
30～34歳	16,715	8,306	8,369	50.2	10,816	3,083	7,717	71.5	617	130	473	78.4	
35～39歳	18,995	6,677	12,290	64.8	13,930	2,583	11,329	81.4	1,013	236	772	76.6	
40～44歳	20,925	6,586	14,314	68.5	15,534	2,628	12,898	83.1	1,591	425	1,156	73.1	
45～49歳	17,893	5,922	11,954	66.9	13,289	2,843	10,443	78.6	1,948	663	1,275	65.8	
50～54歳	15,651	6,241	9,394	60.1	11,934	3,845	8,084	67.8	2,002	844	1,150	57.7	
55～59歳	14,935	7,209	7,709	51.7	11,734	5,128	6,601	56.3	1,924	938	977	51.0	
60～64歳	17,152	9,453	7,684	44.8	13,182	6,969	6,208	47.1	2,823	1,482	1,334	47.4	
65～69歳	19,154	11,228	7,918	41.4	13,838	8,007	5,827	42.1	4,198	2,287	1,909	45.5	
70～74歳	14,982	8,794	6,186	41.3	9,698	5,801	3,897	40.2	4,412	2,313	2,097	47.6	
75～79歳	11,735	6,589	5,143	43.8	6,160	3,569	2,591	42.1	4,845	2,465	2,378	49.1	
80～84歳	9,725	5,152	4,573	47.0	3,417	1,990	1,427	41.8	5,687	2,739	2,948	51.8	
85歳以上	11,021	5,599	5,422	49.2	1,670	886	784	46.9	8,469	4,128	4,341	51.3	

男女、年齢		平成２２年											
		総数				うち有配偶				うち死別・離別			
		総数	同居して いない	同居して いる	同居の 割合(%)	総数	同居して いない	同居して いる	同居の 割合(%)	総数	同居して いない	同居して いる	同居の 割合(%)
男	254,605	169,562	84,417	33.2	128,632	48,804	79,743	62.0	12,973	8,921	4,045	31.2	
15～19歳	11,423	11,404	12	0.1	35	24	11	31.4	5	5	0	0.0	
20～24歳	12,514	12,092	408	3.3	800	399	393	49.6	32	28	4	12.5	
25～29歳	16,436	13,915	2,496	15.2	4,404	1,926	2,460	56.1	159	140	18	11.4	
30～34歳	19,710	12,578	7,109	36.1	10,030	2,993	7,016	70.1	399	331	68	17.0	
35～39歳	22,269	11,411	10,843	48.7	13,615	2,941	10,662	78.4	684	557	127	18.6	
40～44歳	19,094	8,884	10,202	53.5	12,541	2,562	9,972	79.6	874	702	172	19.7	
45～49歳	16,675	7,091	9,572	57.4	11,946	2,622	9,314	78.0	906	709	196	21.7	
50～54歳	15,708	7,172	8,533	54.3	11,907	3,667	8,238	69.2	972	735	237	24.4	
55～59歳	17,150	8,641	8,504	49.6	13,364	5,283	8,080	60.5	1,214	857	356	29.3	
60～64歳	19,046	10,452	8,589	45.1	15,363	7,291	8,070	52.5	1,661	1,214	445	26.8	
65～69歳	14,707	8,676	6,027	41.0	12,296	6,735	5,561	45.2	1,403	999	402	28.7	
70～74歳	11,100	6,491	4,606	41.5	9,320	5,176	4,141	44.4	1,275	845	430	33.7	
75～79歳	8,253	4,841	3,412	41.3	6,771	3,839	2,932	43.3	1,183	737	446	37.7	
80～84歳	5,372	2,931	2,440	45.4	4,158	2,251	1,907	45.9	1,050	550	500	47.6	
85歳以上	3,340	1,675	1,664	49.8	2,082	1,095	986	47.4	1,156	512	644	55.7	
女	257,134	149,302	107,072	41.8	128,036	45,535	82,411	64.4	38,037	16,106	21,859	57.6	
15～19歳	10,987	10,935	42	0.4	71	31	38	55.1	3	2	1	33.3	
20～24歳	11,401	10,501	878	7.7	1,276	523	747	58.8	96	23	69	75.0	
25～29歳	14,696	10,717	3,934	26.9	5,992	2,457	3,513	58.8	381	84	290	77.5	
30～34歳	18,029	8,601	9,385	52.2	11,777	3,134	8,621	73.3	768	197	561	74.0	
35～39歳	20,575	6,995	13,554	66.0	14,964	2,663	12,285	82.2	1,303	311	986	76.0	
40～44歳	17,716	4,998	12,701	71.8	13,291	2,040	11,244	84.6	1,567	402	1,158	74.2	
45～49歳	15,767	4,376	11,371	72.2	12,239	2,265	9,966	81.5	1,698	519	1,172	69.3	
50～54歳	15,121	5,468	9,642	63.8	12,111	3,612	8,497	70.2	1,688	694	986	58.7	
55～59歳	17,357	7,881	9,463	54.6	13,785	5,763	8,022	58.2	2,381	1,084	1,289	54.3	
60～64歳	19,650	10,537	9,099	46.3	14,817	7,654	7,159	48.3	3,574	1,800	1,768	49.6	
65～69歳	15,595	8,811	6,778	43.5	11,008	6,233	4,775	43.4	3,633	1,809	1,821	50.2	
70～74歳	12,499	6,859	5,636	45.1	7,663	4,323	3,339	43.6	4,121	1,996	2,122	51.5	
75～79歳	10,941	5,721	5,220	47.7	5,251	2,950	2,301	43.8	4,987	2,271	2,716	54.5	
80～84歳	8,453	4,005	4,445	52.6	2,736	1,395	1,341	49.0	5,018	2,130	2,886	57.5	
85歳以上	8,679	3,754	4,924	56.7	1,055	492	563	53.4	6,819	2,784	4,034	59.2	

Ⅲ 母子・父子世帯

「母子世帯」の約7割,「父子世帯」の約6割は中学生以下の子供がいる。

- 母子世帯

子供の数別割合をみると、子供が1人の世帯は58.0%,2人の世帯は33.8%であり、これらの世帯で9割以上を占め、3人以上の世帯は8.2%である。

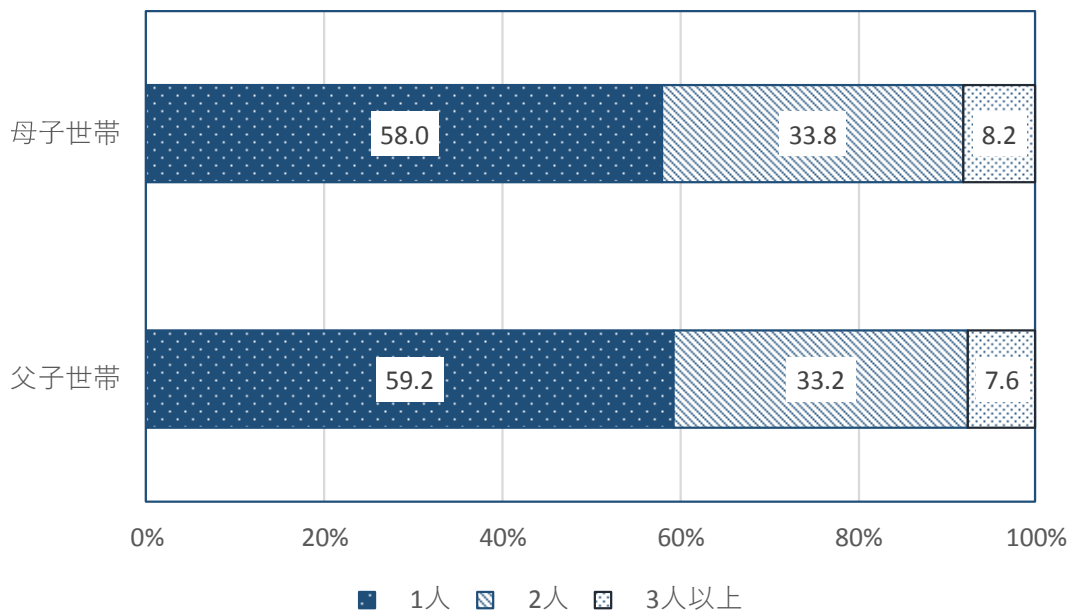
最年少の子供の年齢別割合をみると、最年少の子供が小学生・中学生の年齢にあたる6～14歳の世帯が51.1%,高校生の年齢にあたる15～17歳の世帯が26.8%,6歳未満の幼児の世帯が7.6%,高校卒業者にあたる18～19歳の世帯が14.5%であり、約6割の世帯には中学生以下の子供がいる。

- 父子世帯

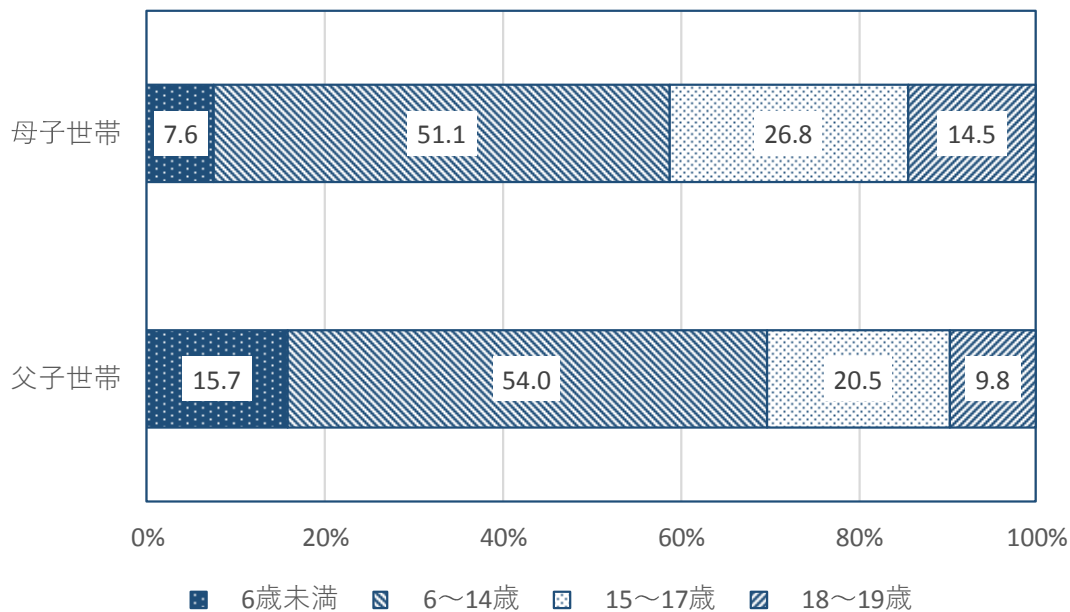
子供の数別割合をみると、子供が1人の世帯は59.2%,2人の世帯は33.2%であり、これらの世帯で9割以上を占め、3人以上の世帯は7.6%である。

最年少の子供の年齢別割合をみると、最年少の子供が小学生・中学生の年齢にあたる6～14歳の世帯が54%,高校生の年齢にあたる15～17歳の世帯が20.5%,6歳未満の幼児の世帯が15.7%,高校卒業者にあたる18～19歳の世帯が9.8%であり、約7割の世帯には中学生以下の子供がいる。

図Ⅲ－1 母子世帯,父子世帯に占める子供の数別割合



図Ⅲ－２ 母子世帯，父子世帯に占める最年少の子供の年齢別割合



表Ⅲ－１ 母子世帯，父子世帯に占める子供の数別割合及び最年少の子供の年齢別割合

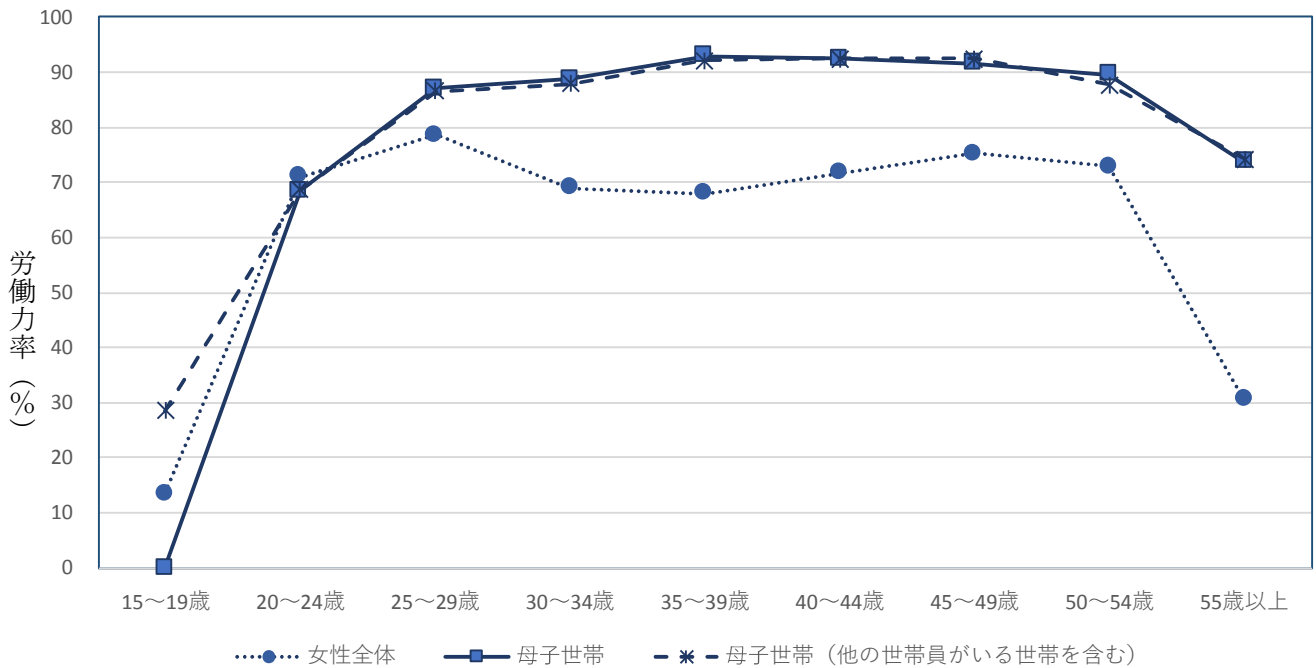
子供の数, 最年少の子供の年齢	世帯数		割合 (%)	
	母子世帯	父子世帯	母子世帯	父子世帯
総 数	2,869	317	100.0	100.0
(子供の数)				
1人	1,699	184	59.2	58.0
2人	952	107	33.2	33.8
3人以上	218	26	7.6	8.2
(最年少の子供の年齢)				
6歳未満	450	24	15.7	7.6
6～14歳	1,548	162	54.0	51.1
15～17歳	589	85	20.5	26.8
18～19歳	282	46	9.8	14.5

「母子世帯」と「母子世帯（他の世帯員がいる世帯を含む）」の母親の労働力率は、女性全体と比べて高く、M字カーブは見られない。

母子世帯と母子世帯（他の世帯員がいる世帯を含む）の母親の労働力状態をみると、母子世帯の母親2,869人のうち労働力人口2,426人（うち就業者2,231人）、労働力率90.7%であり、母子世帯（他の世帯員がいる世帯を含む）の母親4,102人のうち労働力人口3,500人（うち就業者3,247人）、労働力率90.2%である。女性全体の労働力率は50.4%であるから、母子世帯と母子世帯（他の世帯員がいる世帯を含む）の母親の労働力率は共にその約1.8倍と高い水準である。

また、母親の労働力率を年齢（5歳階級）別にみると、25～54歳の各年齢階級では高い水準を保っており、特に、両者共に35～49歳の各年齢階級では90%を超えている。一方、15～24歳の各年齢階級では、低い水準である。女性全体の労働力率と比較すると、25歳以上の各年齢階級で母子世帯と母子世帯（他の世帯員がいる世帯を含む）の労働力率が高く、女性全体における年齢別労働力率の特徴である、いわゆるM字カーブは見られない。

図Ⅲ－3 母子世帯の母及び女性全体の年齢（5歳階級）別労働力率



表Ⅲ－２ 母子世帯の母及び女性全体の年齢（５歳階級）、労働力状態別人口及び労働力率

労働力状態	総数	15～19歳	20～24歳	25～29歳	30～34歳	35～39歳	40～44歳	45～49歳	50～54歳	55歳以上
母子世帯の母										
総数	2,869	1	43	176	366	642	764	612	203	62
労働力人口	2,426	0	24	129	293	564	671	529	174	42
うち就業者	2,231	0	21	116	257	520	625	494	159	39
非労働力人口	249	1	11	19	37	43	55	48	20	15
労働力率（％）	90.7	0.0	68.6	87.2	88.8	92.9	92.4	91.7	89.7	73.7
母子世帯（他の世帯員がいる世帯を含む）の母										
総数	4,102	8	89	281	599	885	1,115	805	245	75
労働力人口	3,500	2	55	218	489	782	987	708	207	52
うち就業者	3,247	2	47	198	445	726	925	663	192	49
非労働力人口	382	5	25	34	67	67	80	57	29	18
労働力率（％）	90.2	28.6	68.8	86.5	87.9	92.1	92.5	92.5	87.7	74.3
女性全体										
総数	224,559	11,234	10,857	13,585	16,715	18,995	20,925	17,893	15,651	98,704
労働力人口	104,122	1,388	6,586	9,250	10,112	11,525	13,719	12,280	10,639	28,623
うち就業者	100,364	1,302	6,155	8,709	9,679	11,096	13,250	11,831	10,326	28,016
非労働力人口	102,489	8,906	2,688	2,501	4,533	5,425	5,388	4,049	3,956	65,043
労働力率（％）	50.4	13.5	71.0	78.7	69.0	68.0	71.8	75.2	72.9	30.6