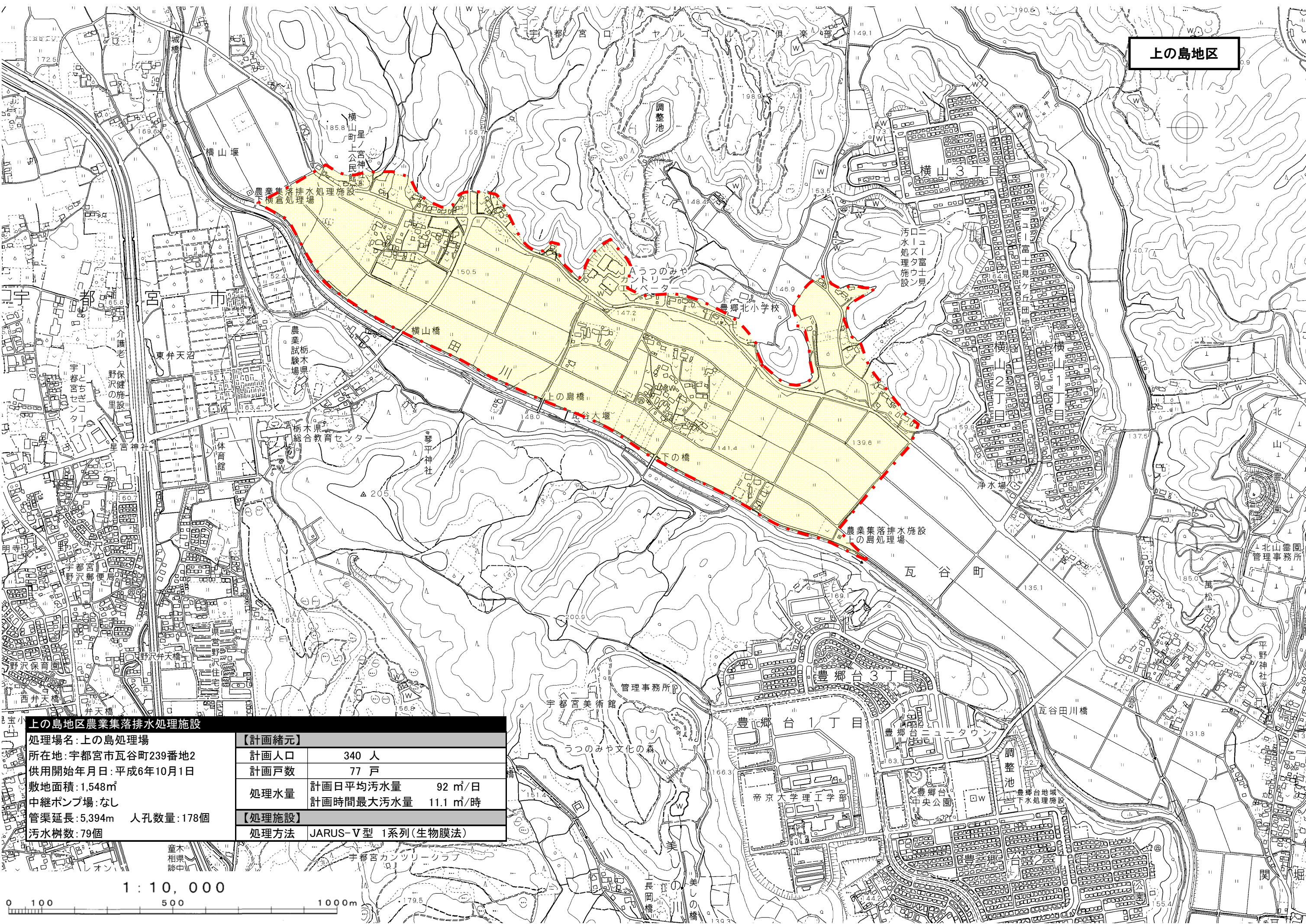


上の島地区



上の島地区農業集落排水処理施設

処理場名: 上の島処理場
 所在地: 宇都宮市瓦谷町239番地2
 供用開始年月日: 平成6年10月1日
 敷地面積: 1,548㎡
 中継ポンプ場: なし
 管渠延長: 5,394m 人孔数量: 178個
 汚水樹数: 79個

【計画緒元】	
計画人口	340 人
計画戸数	77 戸
処理水量	計画日平均汚水量 92 m ³ /日
	計画時間最大汚水量 11.1 m ³ /時
【処理施設】	
処理方法	JARUS-V型 1系列(生物膜法)

1 : 10,000

