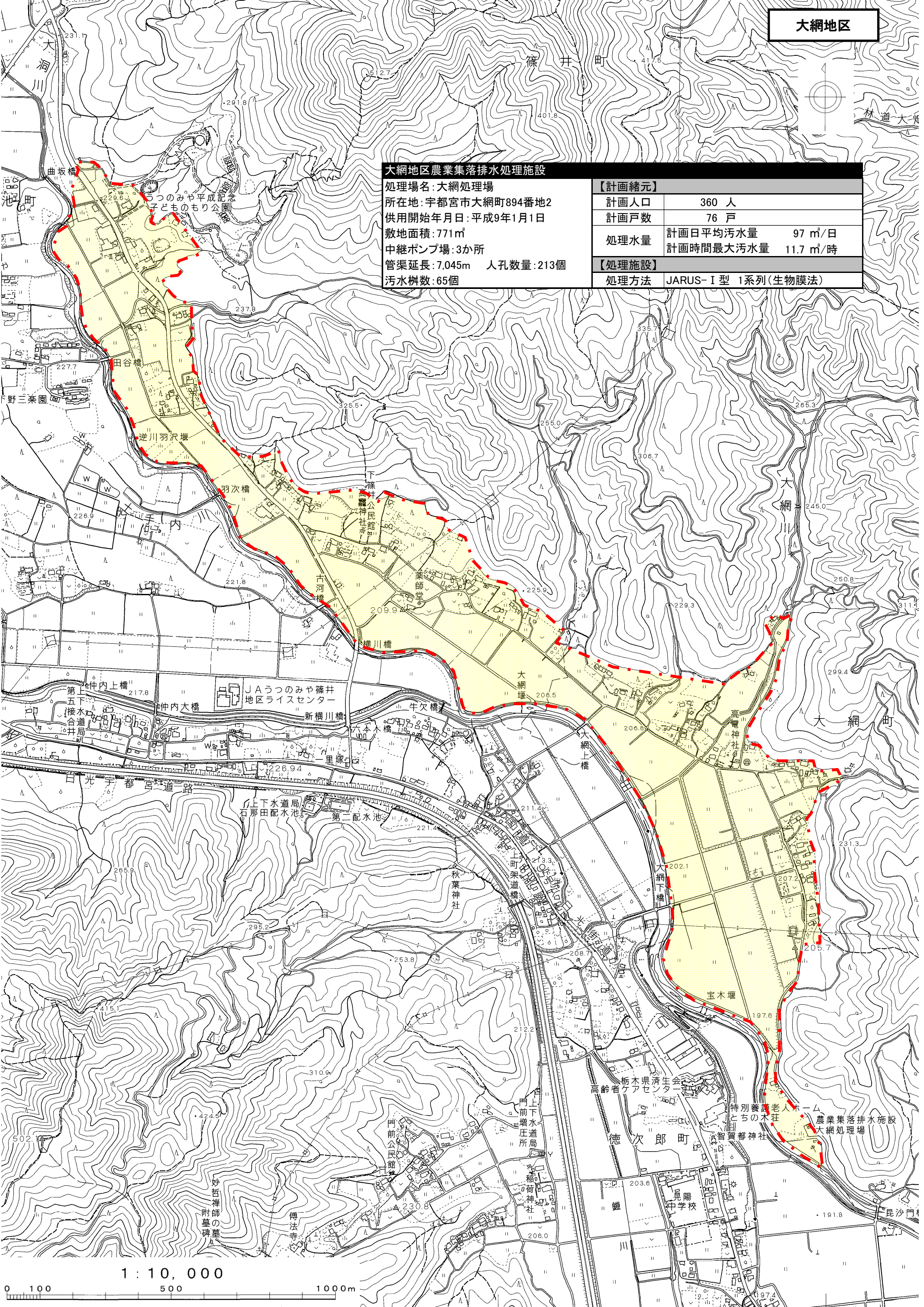


大網地区

大網地区農業集落排水処理施設

処理場名:大網処理場
 所在地:宇都宮市大網町894番地2
 供用開始年月日:平成9年1月1日
 敷地面積:771㎡
 中継ポンプ場:3か所
 管渠延長:7,045m 人孔数量:213個
 汚水樹数:65個

【計画緒元】	
計画人口	360人
計画戸数	76戸
処理水量	計画日平均汚水量 97 m ³ /日
	計画時間最大汚水量 11.7 m ³ /時
【処理施設】	
処理方法	JARUS-I型 1系列(生物膜法)



1 : 10,000

