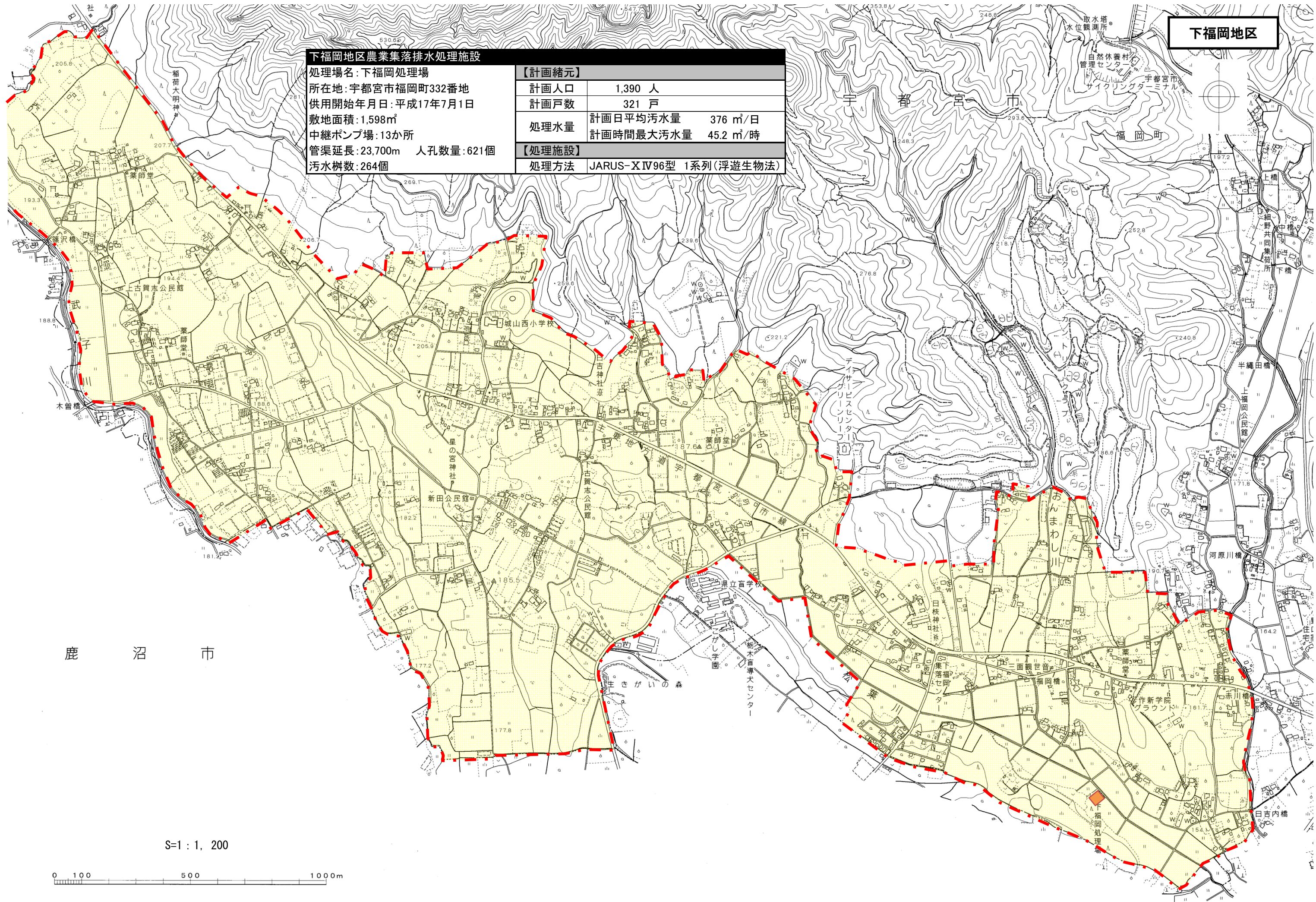


下福岡地区

下福岡地区農業集落排水処理施設		
処理場名: 下福岡処理場	【計画緒元】	
所在地: 宇都宮市福岡町332番地	計画人口	1,390 人
供用開始年月日: 平成17年7月1日	計画戸数	321 戸
敷地面積: 1,598㎡	処理水量	計画日平均汚水量 376 ㎡/日
中継ポンプ場: 13か所		計画時間最大汚水量 45.2 ㎡/時
管渠延長: 23,700m 人孔数量: 621個	【処理施設】	
汚水樹数: 264個	処理方法	JARUS-X IV96型 1系列(浮遊生物法)



鹿沼市

S-1 : 1, 200

