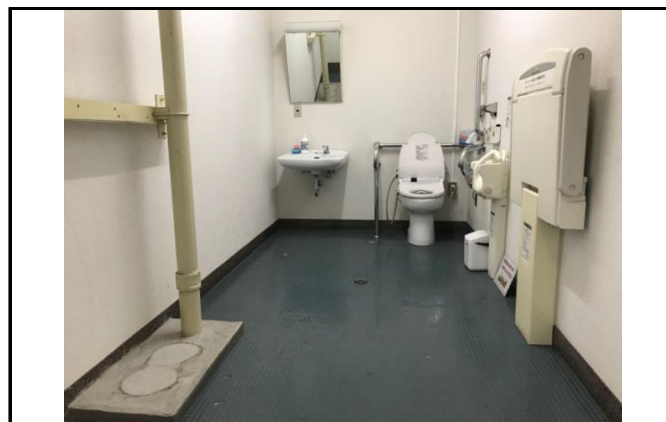


調査日：2017年4月5日

管理No.

画像1（扉開放状態で内部を撮影）

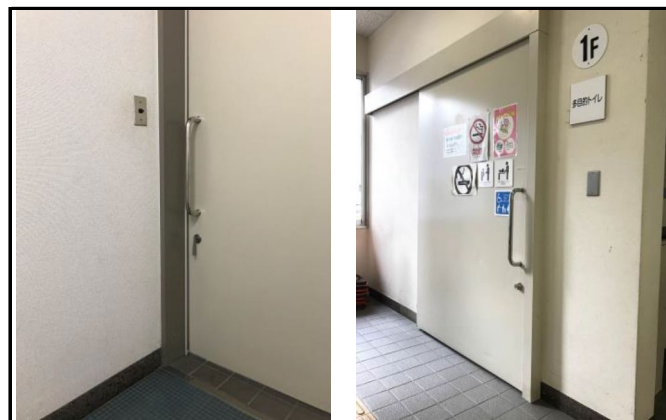
名称	宇都宮市中央市民活動センター			
所在地	宇都宮市 1-1-13			
カテゴリー	市民活動センター			
男女別	男女共に設置			
扉	引戸	開口幅	116cm	
手すり (壁側)	固定式	I型(縦) + U型 手摺間 77cm	高さ	85cm
手すり (移動側)	固定式		高さ	85cm
アプローチ	左側アプローチ(座って左側に壁)		便座高	46cm
洗面台	上：73.5cm 下：62cm (手動水栓)			
設備	温水洗浄便座・非常呼出ボタン・ベビーシート・ベビーチェア			
備考	スロープ等：有り 車いすP：3台 エレベーター：有り 2機 入り口：自動ドア			



画像2（トイレと手すりの位置がわかるよう撮影）



その他の画像

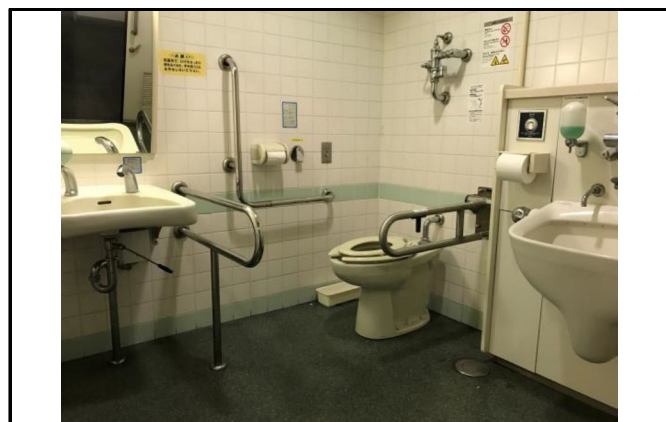


調査日：2017年4月5日

管理No.

画像1（扉開放状態で内部を撮影）

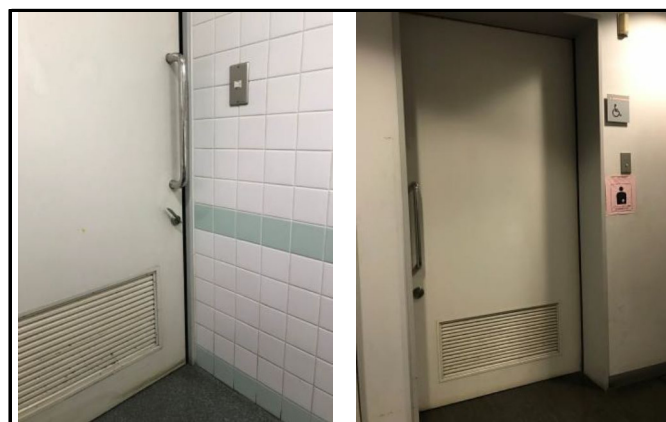
名称	宇都宮市東市民活動センター（1F）		
所在地	宇都宮市中今泉3-5-1		
カテゴリー	市民活動センター		
男女別	男女共用		
扉	引戸		開口幅 89.5cm
手すり (壁側)	固定式	L型	手摺間 73cm
手すり (移動側)	可動式	跳ね上げ（ロック機能あり）	
アプローチ	右側アプローチ（座って右側に壁）		便座高 44cm
洗面台	上：75cm 下：66cm（自動水栓）		
設備	オストメイト洗浄・非常呼出ボタン・子供用便座		
備考	スロープ等：段差無し（点字ブロック敷設有り） 車いすP：5台（内 屋内1台） エレベーター：有り 入り口：自動ドア		



画像2（トイレと手すりの位置がわかるよう撮影）



その他の画像

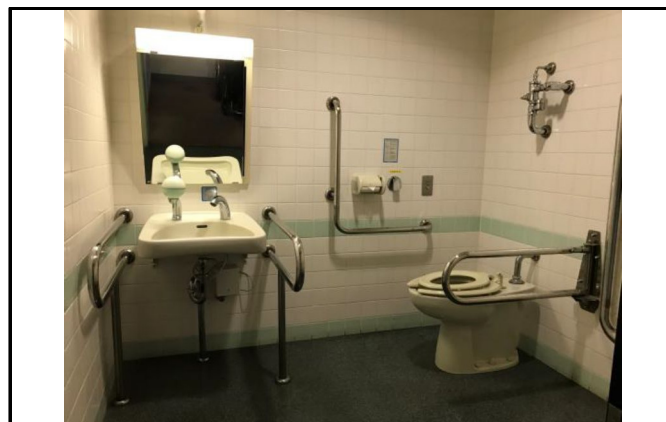


調査日：2017年4月5日

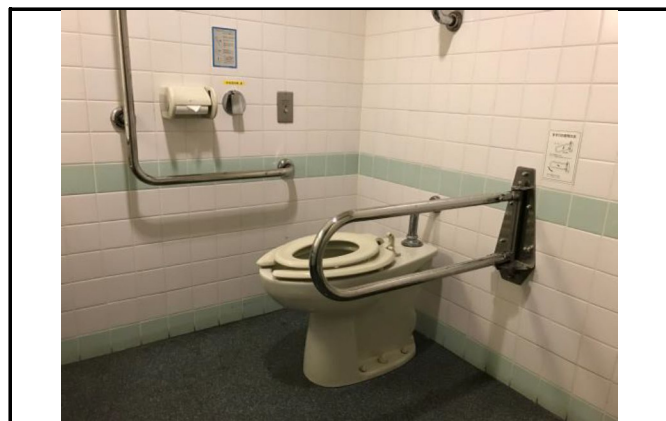
管理No.

画像1（扉開放状態で内部を撮影）

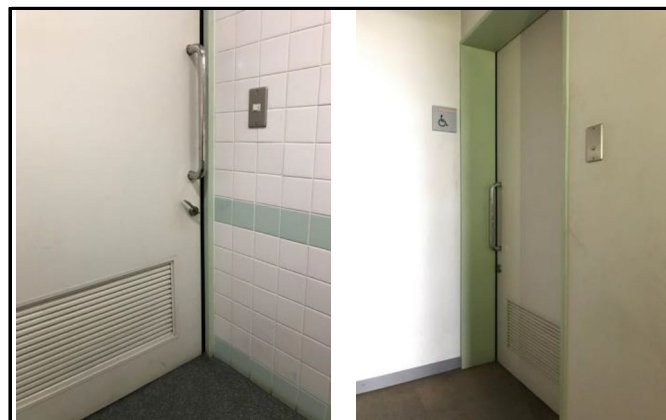
名称	宇都宮市東市民活動センター（2F）		
所在地	宇都宮市中今泉3-5-1		
カテゴリー	市民活動センター		
男女別	男女共用		
扉	引戸		開口幅 92 cm
手すり (壁側)	固定式	L型	手摺間 74 cm
手すり (移動側)	可動式	スイング（ロック機能あり）	
アプローチ	右側アプローチ（座って右側に壁）		便座高 44 cm
洗面台	上：73.5cm 下：65cm（自動水栓）		
設備	非常呼出ボタン・子供用便座		
備考	スロープ等：段差無し（点字ブロック敷設有り） 車いすP：5台（内 屋内1台） エレベーター：有り 入り口：自動ドア		



画像2（トイレと手すりの位置がわかるよう撮影）



その他の画像



調査日：2017年4月5日

管理No.

画像1（扉開放状態で内部を撮影）

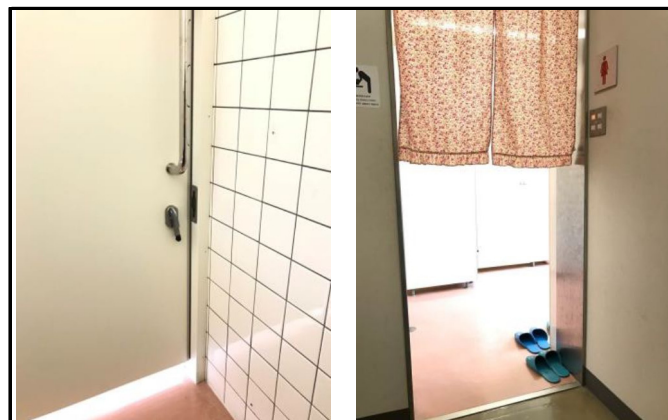
名称	宇都宮市西市民活動センター（女性側）		
所在地	宇都宮市西一の沢町17-32		
カテゴリー	市民活動センター		
男女別	男女共に設置		
扉	引戸		開口幅 90cm
	手すり (壁側)	固定式 L型	手摺間 cm
手すり (移動側)	なし	高さ 71cm	
アプローチ	右側アプローチ（座って右側に壁）		高さ cm
			便座高 39cm
洗面台	上：70.5cm 下：57cm（手動水栓）		
設備	ベビーシート		
備考	スロープ等：有り 車いすP：1台 エレベーター：無し 入り口：自動ドア 女性トイレ内に設置		



画像2（トイレと手すりの位置がわかるよう撮影）



その他の画像

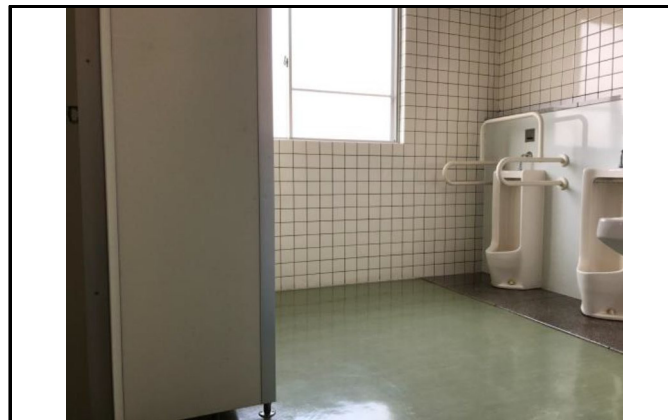


調査日：2017年4月5日

管理No.

画像1（扉開放状態で内部を撮影）

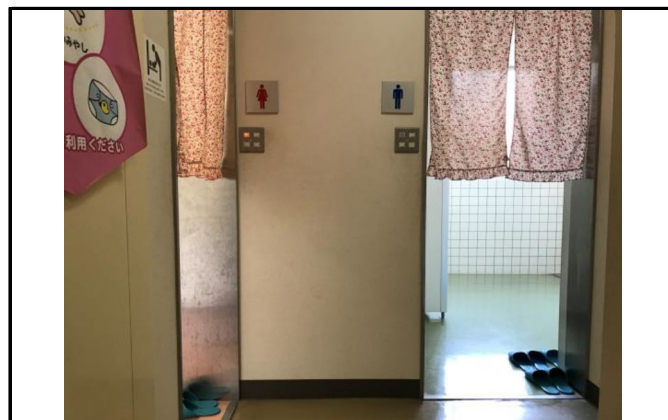
名称	宇都宮市西市民活動センター（男性側）		
所在地	宇都宮市西一の沢町17-32		
カテゴリー	市民活動センター		
男女別	男女共に設置		
扉	引戸		開口幅 93.5 cm
	手すり (壁側)	固定式	L型
手すり (移動側)			なし
アプローチ	右側アプローチ（座って右側に壁）		便座高 39 cm
洗面台	上：70.5cm 下：57cm（手動水栓）		
設備			
備考	スロープ等：有り 車いすP：1台 エレベーター：無し 入り口：自動ドア 男性トイレ内に設置		



画像2（トイレと手すりの位置がわかるよう撮影）



その他の画像

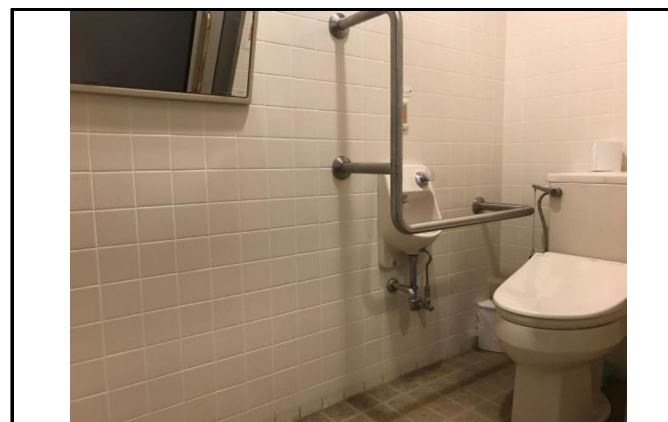


調査日：2017年2月21日

管理No.

画像1（扉開放状態で内部を撮影）

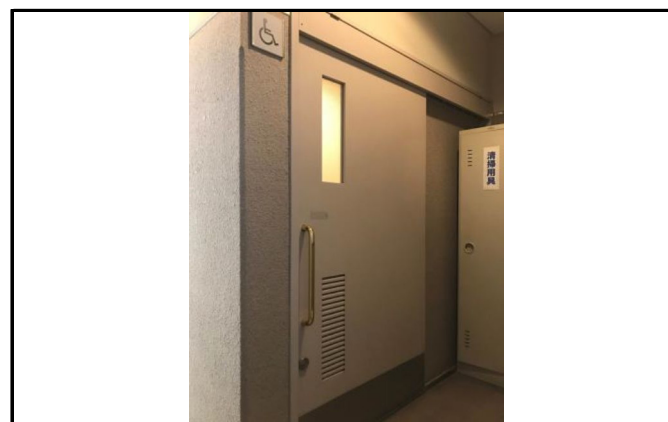
名称	宇都宮市南市民活動センター		
所在地	宇都宮市江曾島 2 - 4 - 2 3		
カテゴリー	市民活動センター		
男女別	男女共用		
扉	引戸		開口幅 86.5 cm
手すり (壁側)	固定式	L型	手摺間 61cm
手すり (移動側)	固定式	L型	
高さ			71 cm
高さ			71.5 cm
アプローチ	正面アプローチ		便座高 45 cm
洗面台			
設備	温水洗浄便座 ・ 非常呼出ボタン		
備考	スロープ等：段差なし（点字ブロック敷設有り） 車いすP：2台 エレベーター：有り 入り口：自動ドア 女性トイレ内に、ベビーシート ・ ベビーチェア 有り		



画像2（トイレと手すりの位置がわかるよう撮影）



その他の画像

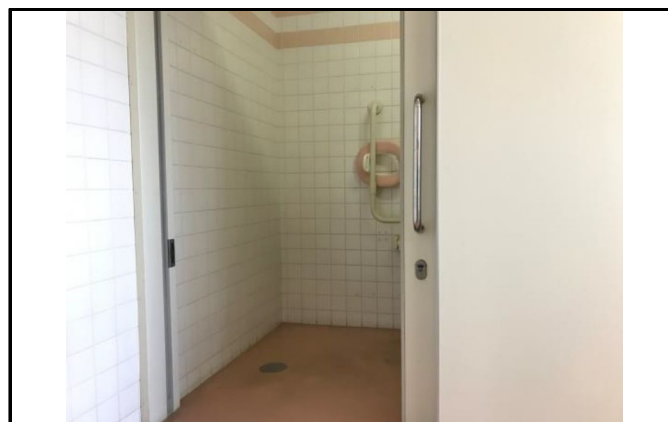


調査日：2017年2月21日

管理No.

画像1（扉開放状態で内部を撮影）

名称	宇都宮市北市民活動センター（女性側）		
所在地	宇都宮市若草3-12-25		
カテゴリー	市民活動センター		
男女別	男女共に設置		
扉	引戸		開口幅 90cm
	手すり (壁側)	固定式 L型	手摺間 cm
手すり (移動側)	なし	高さ 71cm	
アプローチ	右側アプローチ（座って右側に壁）		高さ cm
洗面台	上：73.5cm 下：68cm ボウル下：59.5cm（手動水栓）		
設備	子供用便座		
備考	スロープ等：有り（点字ブロック敷設有り） 車いすP：1台 エレベーター：無し 入り口：自動ドア 女性側トイレ内に設置		



画像2（トイレと手すりの位置がわかるよう撮影）



その他の画像

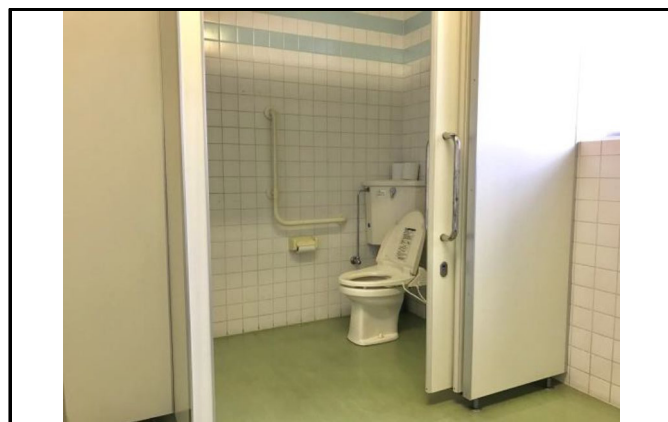


調査日：2017年2月21日

管理No.

画像1（扉開放状態で内部を撮影）

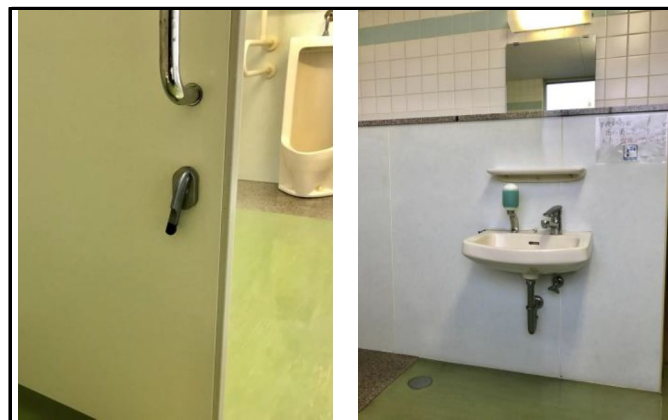
名称	宇都宮市北市民活動センター（男性側）		
所在地	宇都宮市若草3-12-25		
カテゴリー	市民活動センター		
男女別	男女共に設置		
扉	引戸		開口幅 91cm
手すり (壁側)	固定式	L型	手摺間 cm
手すり (移動側)		なし	
アプローチ	右側アプローチ（座って右側に壁）		便座高 38.5cm
洗面台	上：73.5cm 下：68cm ボウル下：59.5cm（手動水栓）		
設備			
備考	スロープ等：有り（点字ブロック敷設有り） 車いすP：1台 エレベーター：無し 入り口：自動ドア 男性側トイレ内に設置		



画像2（トイレと手すりの位置がわかるよう撮影）



その他の画像



調査日：2017年4月5日

管理No.

画像1（扉開放状態で内部を撮影）

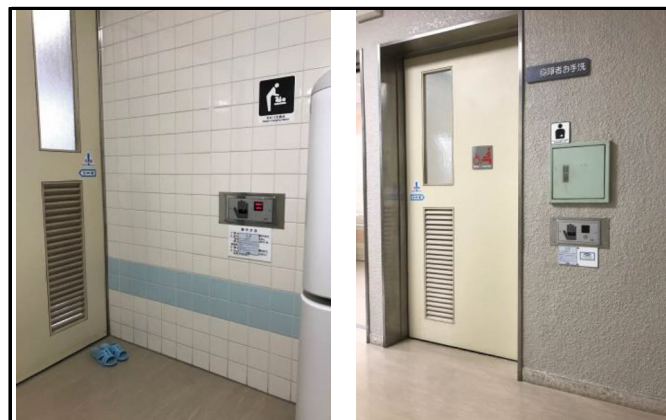
名称	宇都宮市体育館（1F：右側）		
所在地	宇都宮市元今泉5-6-18		
カテゴリー	体育館		
男女別	男女共用		
扉	電動式	開口幅	95cm
手すり (壁側)	固定式	T型	手摺間 70.5cm
手すり (移動側)	可動式	スイング（ロック機能あり）	
アプローチ	左側アプローチ（座って左側に壁）		便座高
洗面台	上：75cm 下：61cm（自動水栓）		
設備	温水洗浄便座・オストメイト洗浄・非常呼出ボタン・ベビーシート		
備考	スロープ等：有り 車いすP：3台 エレベーター：有り 入り口：自動ドア		



画像2（トイレと手すりの位置がわかるよう撮影）



その他の画像



調査日：2017年4月5日

管理No.

画像1（扉開放状態で内部を撮影）

名称	宇都宮市体育館（1F：左側）		
所在地	宇都宮市元今泉5-6-18		
カテゴリー	体育館		
男女別	男女共用		
扉	電動式	開口幅	95cm
手すり (壁側)	固定式	T型	手摺間 70.5cm
手すり (移動側)	可動式	スイング（ロック機能あり）	
アプローチ	右側アプローチ（座って右側に壁）		便座高
洗面台	上：75cm 下：61cm（自動水栓）		
設備	温水洗浄便座・非常呼出ボタン・ベビーシート		
備考	スロープ等：有り 車いすP：3台 エレベーター：有り 入り口：自動ドア		



画像2（トイレと手すりの位置がわかるよう撮影）



その他の画像

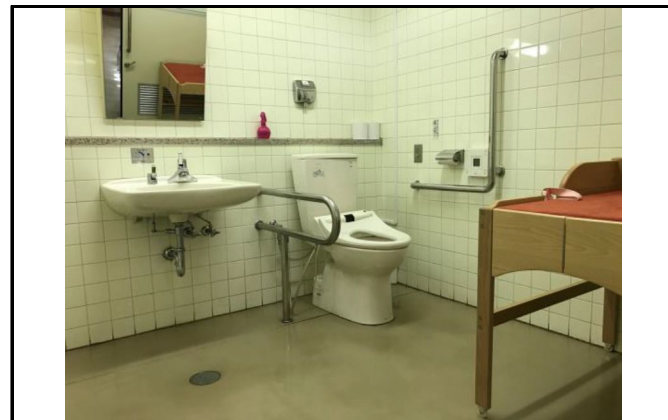


調査日：2017年4月5日

管理No.

画像1（扉開放状態で内部を撮影）

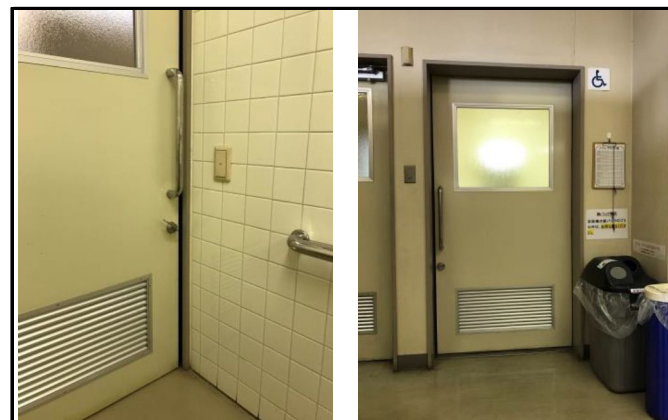
名称	明保野体育館		
所在地	宇都宮市明保野町7-9		
カテゴリー	体育館		
男女別	男女共有		
扉	引戸		開口幅 88cm
手すり (壁側)	固定式	L型	手摺間 88cm
手すり (移動側)	固定式	T型	
アプローチ	左側アプローチ（座って左側に壁）		便座高 46cm
洗面台	上：76.5cm 下：64cm（手動水栓）		
設備	温水洗浄便座・非常呼出ボタン・ベビーシート		
備考	スロープ等：有り 車いすP：1台 エレベーター：無し 入り口：自動ドア		



画像2（トイレと手すりの位置がわかるよう撮影）



その他の画像

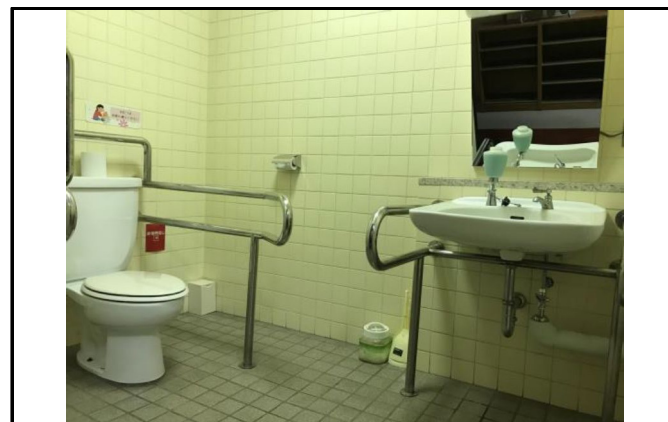


調査日：2017年4月5日

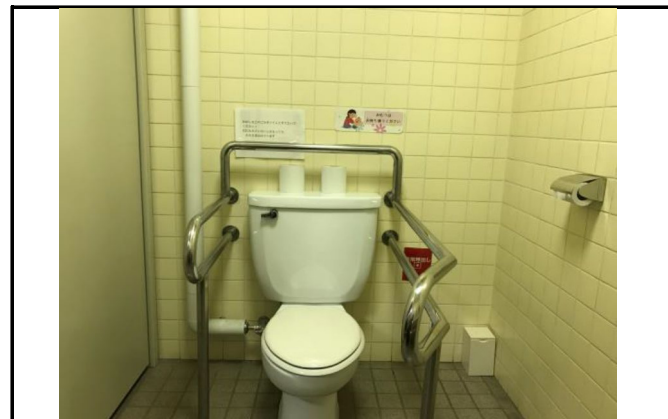
管理No.

画像1（扉開放状態で内部を撮影）

名称	青少年活動センター（トライ東）		
所在地	宇都宮市今泉町3007		
カテゴリー			
男女別	男女共用		
扉	引戸	開口幅	100cm
手すり (壁側)	固定式	U型（便器を囲むように）	手摺間 72cm
手すり (移動側)	固定式	U型（便器を囲むように）	
アプローチ	正面アプローチ		便座高 39cm
洗面台	上：78cm 下：65cm（手動水栓）		
設備	非常呼出ボタン・ベビーシート（トイレ外に設置）		
備考	スロープ等：段差無し（点字ブロック敷設有り） 車いすP：1台 エレベーター：無し 入り口：自動ドア		



画像2（トイレと手すりの位置がわかるよう撮影）



その他の画像

