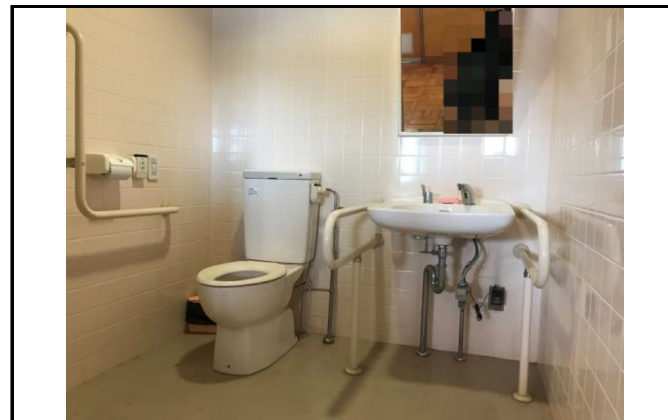


調査日：2017年2月14日

管理No.

画像1（扉開放状態で内部を撮影）

名称	横川東小学校（南校舎1F）		
所在地	宇都宮市下栗町963		
カテゴリー	小学校		
男女別	男女共用		
扉	引戸（ストッパーなし）		開口幅 98.5cm
手すり （壁側）	固定式	L型	手摺間 89.5cm
手すり （移動側）	固定式	T型（洗面台側利用可）	
アプローチ	右側アプローチ（座って右側に壁）		便座高 44cm
洗面台	上：75cm 下：63cm（自動水栓）		
設備	非常呼出ボタン		
備考	スロープ等：昇降口、来客用 車いすP：なし エレベーター：有り		



画像2（トイレと手すりの位置がわかるよう撮影）



その他の画像

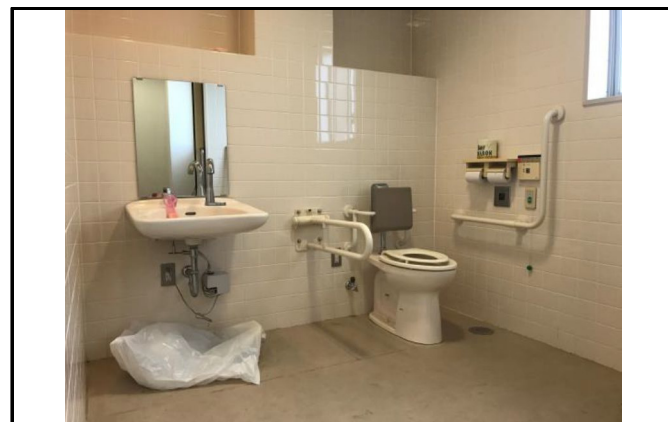


調査日：2017年2月14日

管理No.

画像1（扉開放状態で内部を撮影）

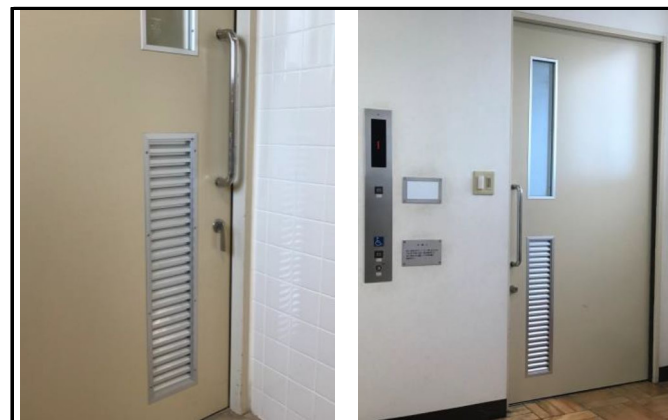
名称	横川東小学校（北校舎1F）		
所在地	宇都宮市下栗町963		
カテゴリー	小学校		
男女別	男女共用		
扉	引戸		開口幅 93.5cm
手すり (壁側)	固定式	L型	手摺間 90cm
手すり (移動側)	可動式	跳ね上げ	
アプローチ	左側アプローチ（座って左側に壁）		便座高 45.5cm
洗面台	上：75.5cm 下：63cm（自動水栓）		
設備	温水洗浄便座・非常呼出ボタン・背もたれ・子供用便座		
備考	スロープ等：昇降口、来客用 車いすP：なし エレベーター：有り		



画像2（トイレと手すりの位置がわかるよう撮影）



その他の画像



調査日：2017年2月14日

管理No.

画像1（扉開放状態で内部を撮影）

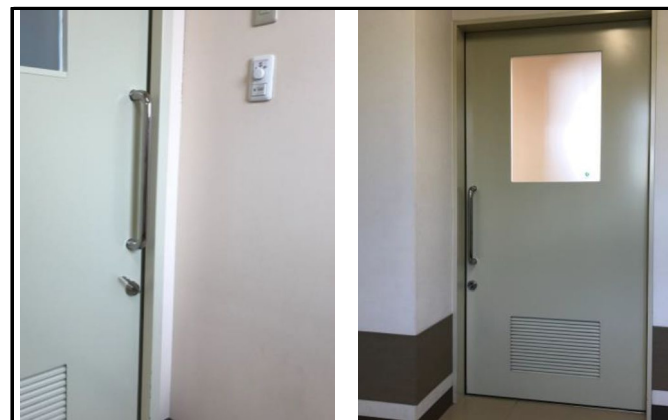
名称	横川中学校（校舎1F）		
所在地	宇都宮市屋板町143		
カテゴリー	中学校		
男女別	男女共用		
扉	引戸		開口幅 90.5cm
手すり (壁側)	固定式	I型（横）×2本	手摺間 87cm
手すり (移動側)	可動式	跳ね上げ	
アプローチ	右側アプローチ（座って右側に壁）		便座高 45.5cm
洗面台	上：79cm 下：66cm（自動水栓）		
設備	非常呼出ボタン		
備考	スロープ等：体育館（点字ブロック敷設有り） 車いすP：なし エレベーター：有り		



画像2（トイレと手すりの位置がわかるよう撮影）



その他の画像



調査日：2017年2月14日

管理No.

画像1（扉開放状態で内部を撮影）

名称	横川中学校（体育館）		
所在地	宇都宮市屋板町 1 4 3		
カテゴリー	中学校		
男女別	男女共用		
扉	引戸		開口幅 83 cm
手すり (壁側)	固定式	L型	手摺間 72 cm
手すり (移動側)	可動式	跳ね上げ	
アプローチ	右側アプローチ（座って右側に壁）		便座高 41 cm
洗面台	上：75.5cm 下：62cm（自動水栓）		
設備	非常呼出ボタン・ベビーシート		
備考	スロープ等：体育館（点字ブロック敷設有り） 車いすP：なし エレベーター：有り 体育館入口：引き戸		



画像2（トイレと手すりの位置がわかるよう撮影）



その他の画像

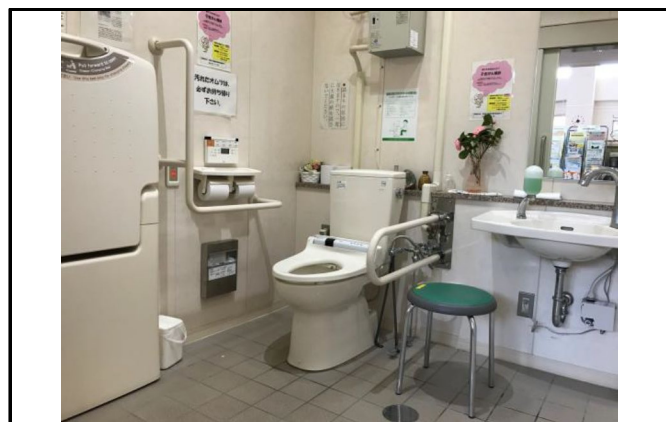


調査日：2017年4月5日

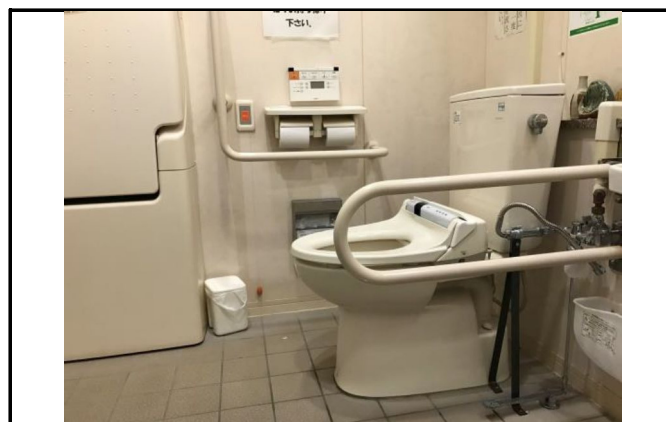
管理No.

画像1（扉開放状態で内部を撮影）

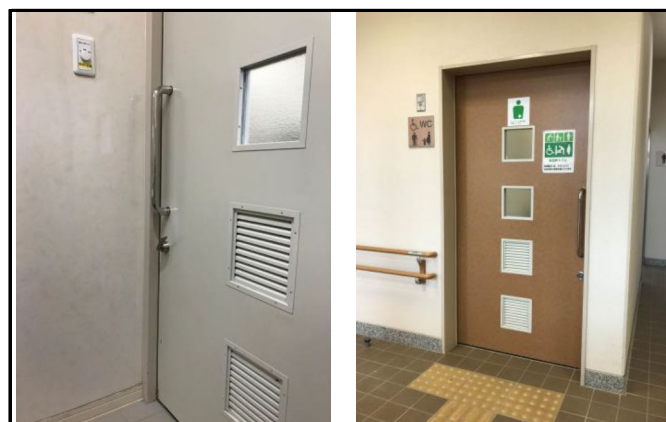
名称	横川地区市民センター		
所在地	宇都宮市屋板町 5 7 6 - 1		
カテゴリー	地区市民センター		
男女別	男女共用		
扉	引戸（ストッパーなし）		開口幅 85 cm
手すり （壁側）	固定式	L型	手摺間 75 cm
手すり （移動側）	可動式	跳ね上げ	
高さ			71 cm
高さ			68.5 cm
アプローチ	右側アプローチ（座って右側に壁）		便座高 46 cm
洗面台	上：71cm 下：67.5cm ボウル下：57cm（自動水栓）		
設備	温水洗浄便座・オストメイト洗浄・非常呼出ボタン・ベビーシート		
備考	スロープ等：段差なし（点字ブロック敷設有り） 車いすP：1台 エレベーター：有り 入り口：自動ドア		



画像2（トイレと手すりの位置がわかるよう撮影）



その他の画像

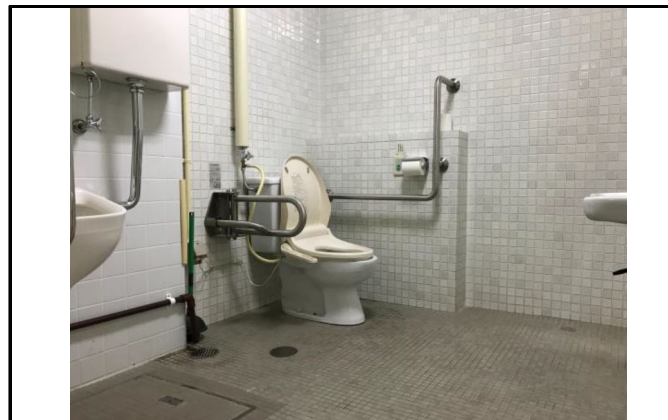


調査日：2017年4月5日

管理No.

画像1（扉開放状態で内部を撮影）

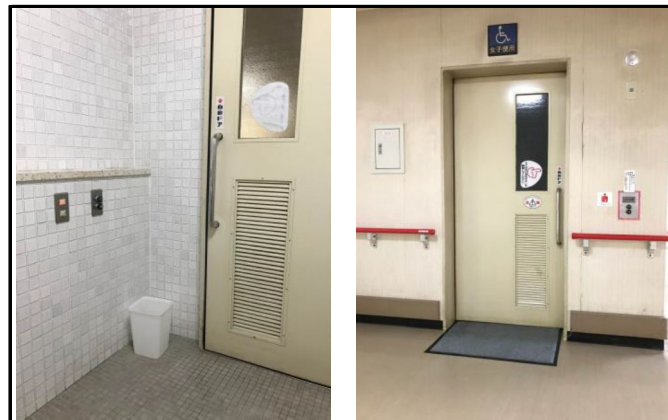
名称	サン・アビリティーズ（女性側）			
所在地	宇都宮市屋板町 2 5 1 - 1			
カテゴリー	体育館			
男女別	男女共に設置			
扉	電動式	開口幅	77 cm	
手すり (壁側)	固定式	L型	手摺間 70 cm	
手すり (移動側)	可動式			高さ
		スイング（ロック機能あり）	高さ	73 cm
アプローチ	左側アプローチ（座って左側に壁）		便座高	41 cm
洗面台	上：74.5cm 下：65cm（手動水栓）			
設備	温水洗浄便座・オストメイト洗浄・非常呼出ボタン			
備考	スロープ等：有り（点字ブロック敷設有り） 車いすP：16台 エレベーター：無し 入り口：自動ドア			



画像2（トイレと手すりの位置がわかるよう撮影）



その他の画像

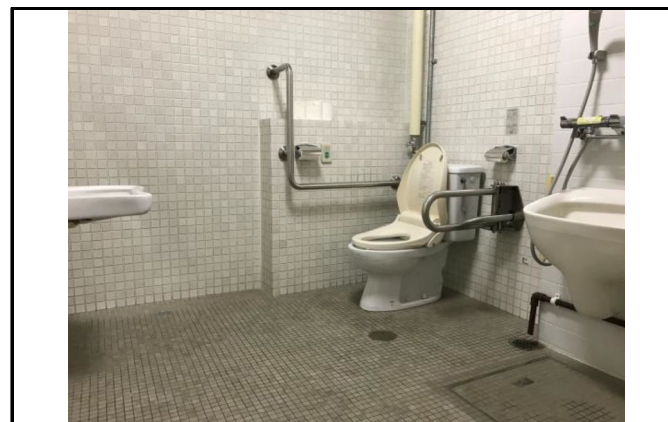


調査日：2017年4月5日

管理No.

画像1（扉開放状態で内部を撮影）

名称	サン・アビリティーズ（男性側）		
所在地	宇都宮市屋板町 2 5 1 - 1		
カテゴリー	体育館		
男女別	男女共に設置		
扉	電動式	開口幅	78cm
手すり (壁側)	固定式	L型	手摺間 70cm
手すり (移動側)	可動式	スイング（ロック機能あり）	
アプローチ	右側アプローチ（座って右側に壁）		便座高
洗面台	上：74.5cm 下：65cm（手動水栓）		
設備	温水洗浄便座・オストメイト洗浄・非常呼出ボタン		
備考	スロープ等：有り（点字ブロック敷設有り） 車いすP：16台 エレベーター：無し 入り口：自動ドア		



画像2（トイレと手すりの位置がわかるよう撮影）



その他の画像

