

令和 7 年 1 0 月 急性呼吸器感染症（ARI）サーベイランス

宇都宮市の ARI サーベイランスについて

本市では、市内 12 か所の定点医療機関から ARI と診断された患者の数を毎週、御報告いただいています。これによって、宇都宮市における ARI の流行状況を把握することができます。

また、患者数の報告を行う定点医療機関の中で、病原体分離のために検体採取を行う医療機関（病原体定点）が、市内に 2 か所定められており、採取した検体は宇都宮市衛生環境試験所にて、以下の呼吸器ウイルスの遺伝子検査を行っています。

検査対象病原体：インフルエンザウイルス A/B、新型コロナウイルス、
RS ウイルス A/B、ヒトパラインフルエンザウイルス 1～4、
ヒトメタニューモウイルス、
ライノウイルス/エンテロウイルス、
アデノウイルス

患者発生状況

【定点当たり報告数（図 1）】

- ・宇都宮市における 10 月期の最終週（第 44 週）の定点あたり報告数は 107.92（報告数 1,295 例）で、第 43 週の定点あたり報告数 75.67（報告数 908 例）から大幅に増加しました。
- ・栃木県（宇都宮市を含む）における第 44 週の定点あたり報告数は 110.38（前週 87.55）で、全国平均は定点あたり 80.02（前週 63.74）となっており、第 43 週と比べて栃木県、全国いずれも大幅に増加となっています。

【患者の年齢構成（図 2）】

- ・10 月期の最終週（第 44 週）の患者の年齢階級別割合で最も多かったのは 1～4 歳の 29.5%、次いで 5～9 歳の 24.5%、10～14 歳の 13.7%、0 歳の 4.9%であり、9 月期と同様に 15 歳未満の子どもが患者全体の 7 割を占めていました。

図 1：定点当たり報告数の推移

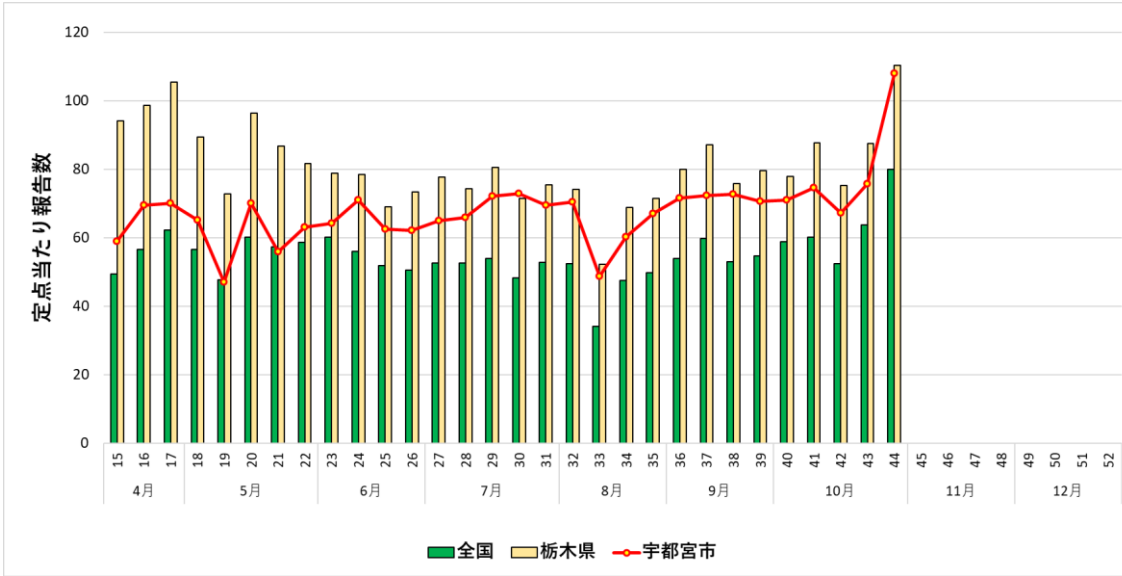
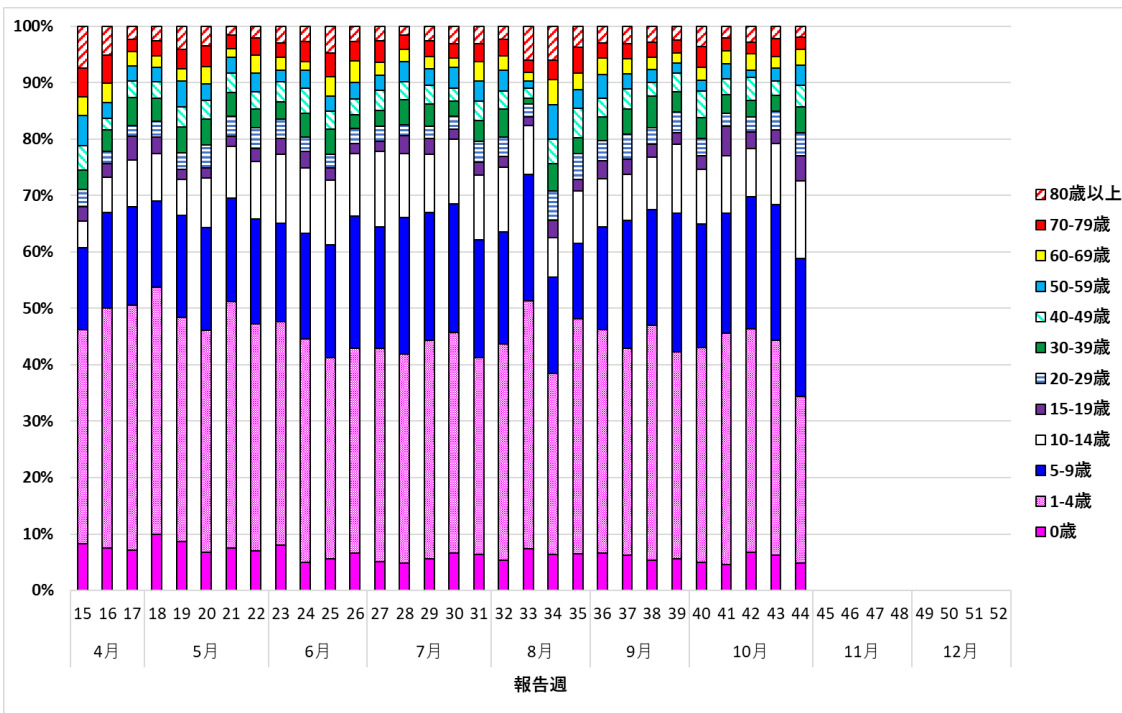


図2：患者の年齢階級別割合の推移



病原体検出状況

【病原体検出状況】（図3，表1）

10月期の最終週（第44週）で最も多く検出されたのは、インフルエンザウイルスA（全てA/H3亜型）の5件で、ARI患者数増加に合わせてインフルエンザウイルスA/H3亜型の検出数が大幅に増加しました。

また、10月期（第40-44週）は、49検体が採取され、陽性症例数は28件で陽性率は57.1%でした。検出された病原体は、新型コロナウイルスが最も多く12件、次いでエンテロウイルス（ライノウイルス含む）が10件、インフルエンザウイルスAが5件（全てA/H3亜型）でした。9月期と比較すると、新型コロナウイルスが引き続き多く検出された一方、インフルエンザウイルスAおよびエンテロウイルス（ライノウイルス含む）が増加しました。

【年齢別病原体検出状況】（図4）

10月期（第40-44週）に採取された49検体の内訳を見ると、10歳代が最も多い16検体で次に5-9歳が12検体、1-4歳代が6検体と続いています。9月期にほぼ全ての年代で検出された新型コロナウイルスは、一部の年代で検出されるようになった一方、インフルエンザウイルスAおよびエンテロウイルス（ライノウイルス含む）が10歳代以下で多く検出されています。

図3：病原体検出状況（週別）

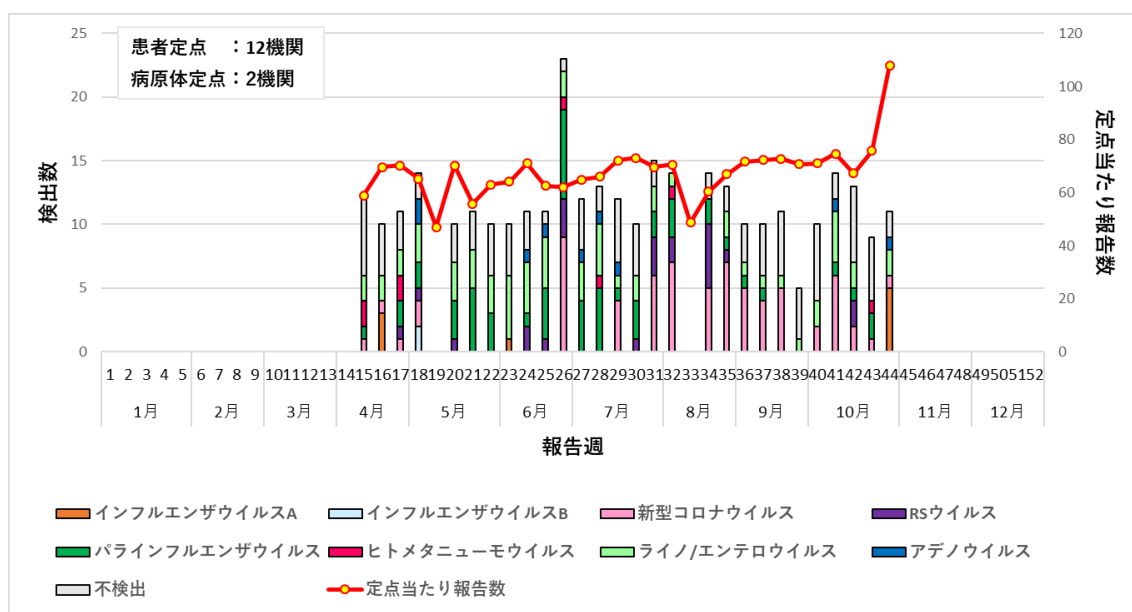
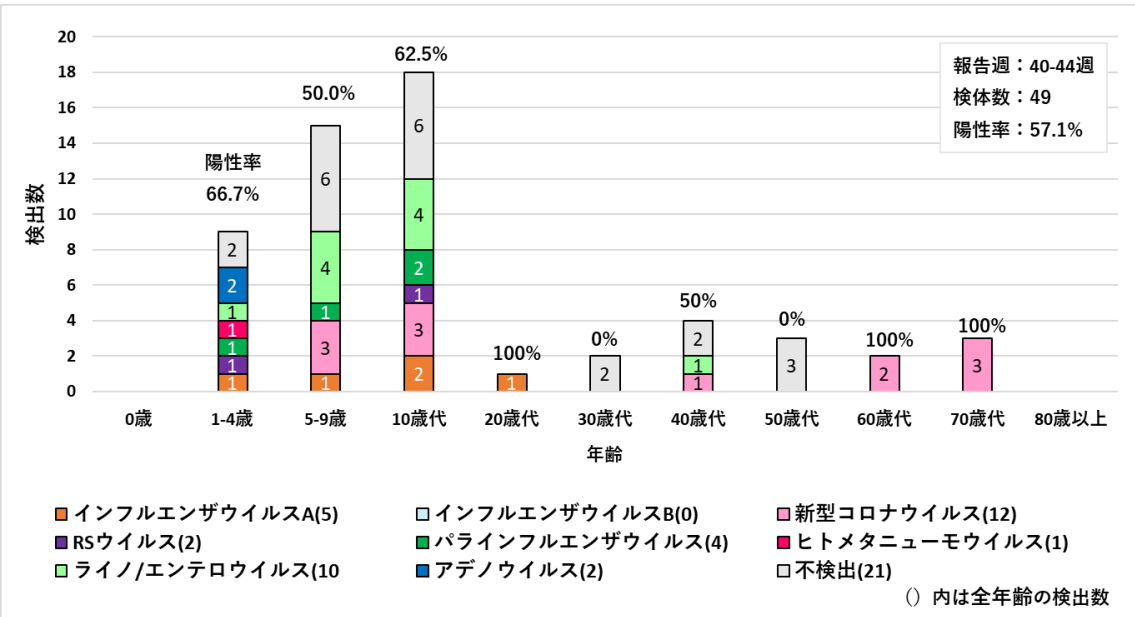


表 1：病原体検出状況（月別）

		4月	5月	6月	7月	8月	9月	10月
		15-17週	18-22週	23-26週	27-31週	32-35週	36-39週	40-44週
検体数		31	40	40	50	30	35	49
不検出数		13	12	9	17	4	16	21
陽性率		58.1%	70.0%	77.5%	66.0%	86.7%	54.3%	57.1%
インフルエンザウイルスA		3	0	1	0	0	0	5
	A/H1pdm09	0	0	0	0	0	0	0
	A/H3	3	0	0	0	0	0	5
	A亜型不明	0	0	1	0	0	0	0
インフルエンザウイルスB		0	2	0	0	0	0	0
	B/山形系統	0	2	0	0	0	0	0
新型コロナウイルス		3	2	9	10	19	14	12
RSウイルス		1	2	6	4	8	0	2
	A型	1	1	5	1	2	0	0
	B型	0	1	1	3	6	0	2
ヒトパラインフルエンザウイルス		3	13	14	16	6	2	4
	1型	1	0	0	0	1	1	0
	2型	0	0	1	4	1	1	0
	3型	2	12	8	3	1	0	3
	4型	0	1	5	9	3	0	1
ヒトメタニューモウイルス		4	0	1	1	1	0	1
ライノ/エンテロウイルス		6	12	15	12	3	4	10
アデノウイルス		0	2	2	3	0	0	2
検出数合計（同一検体からの複数検出含む）		27	50	69	66	51	22	47

図 4：年齢別 ARI 病原体検出状況（10 月期）



※ 1つの検体から複数の病原体が検出される場合もあります