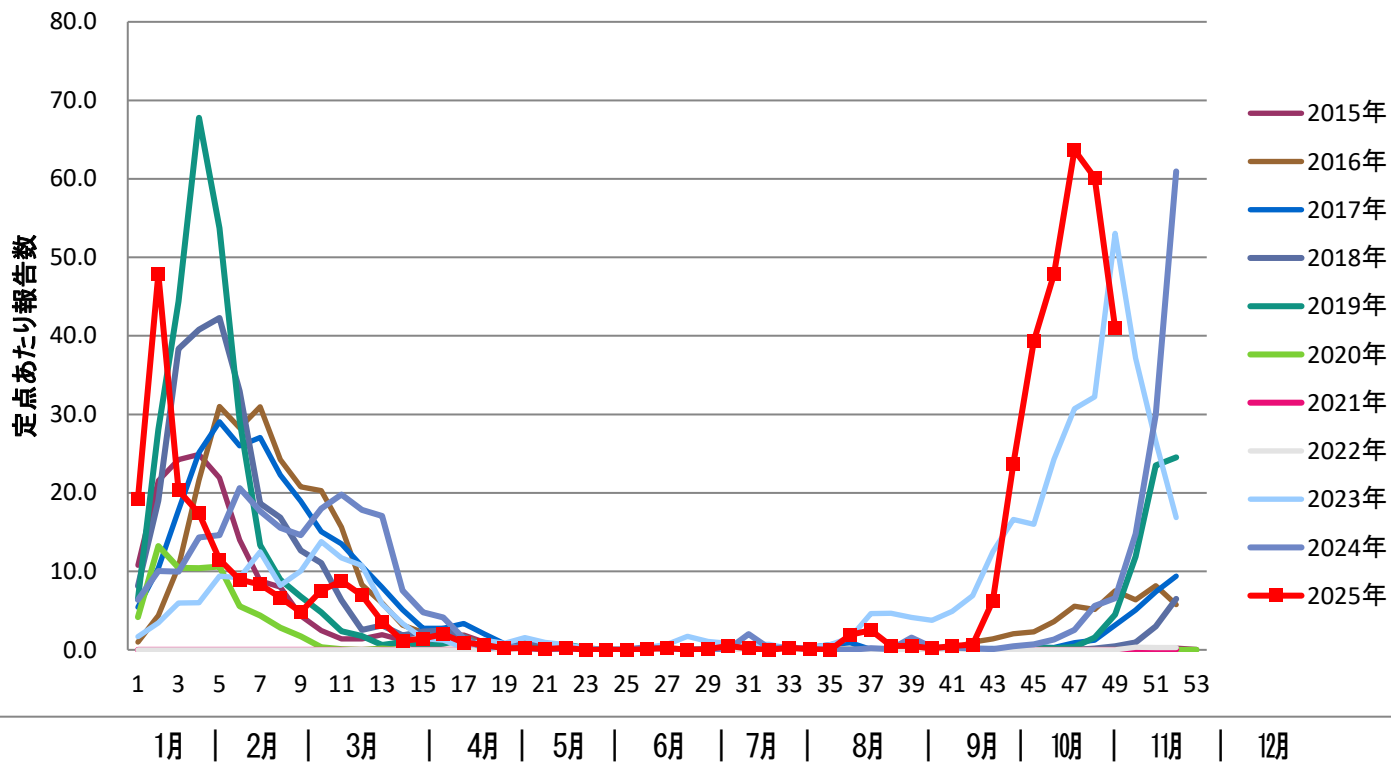
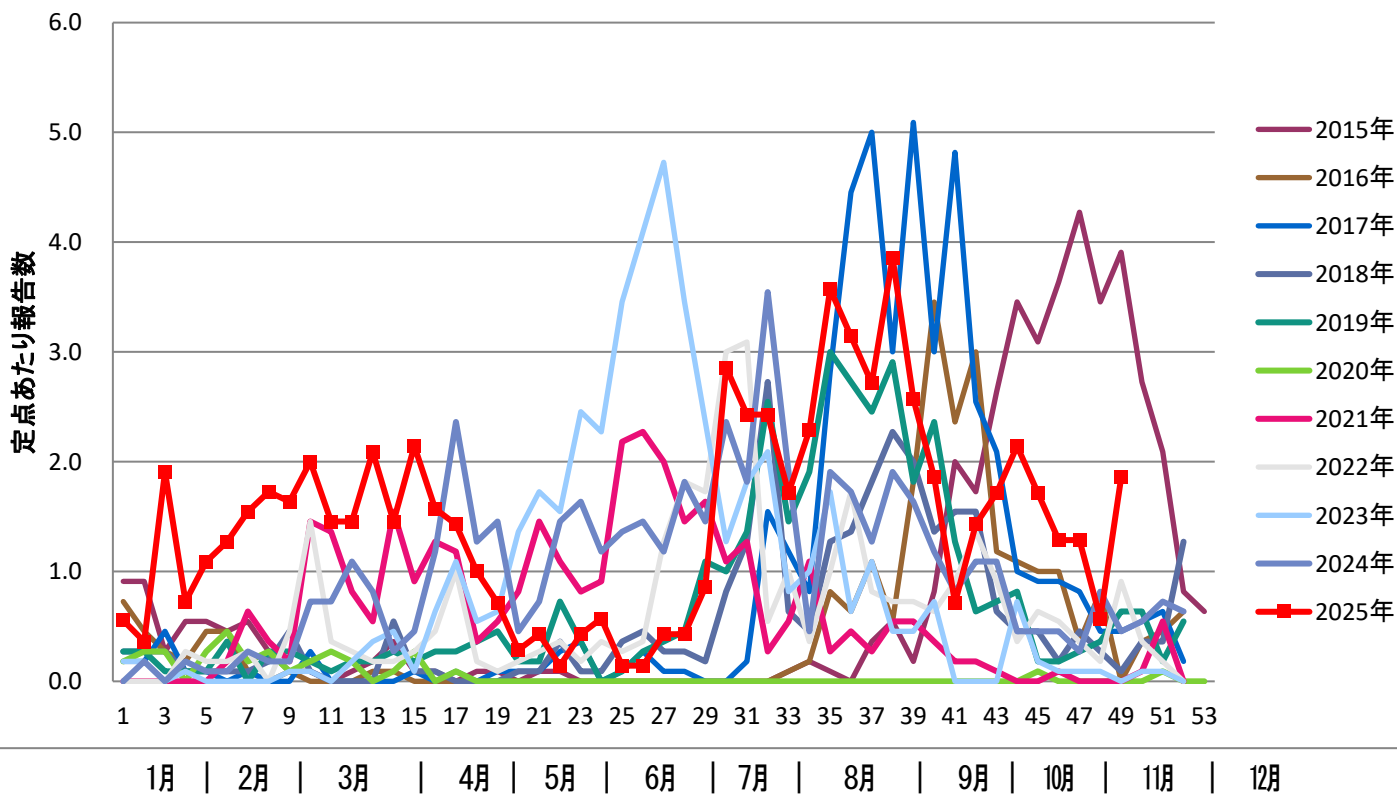


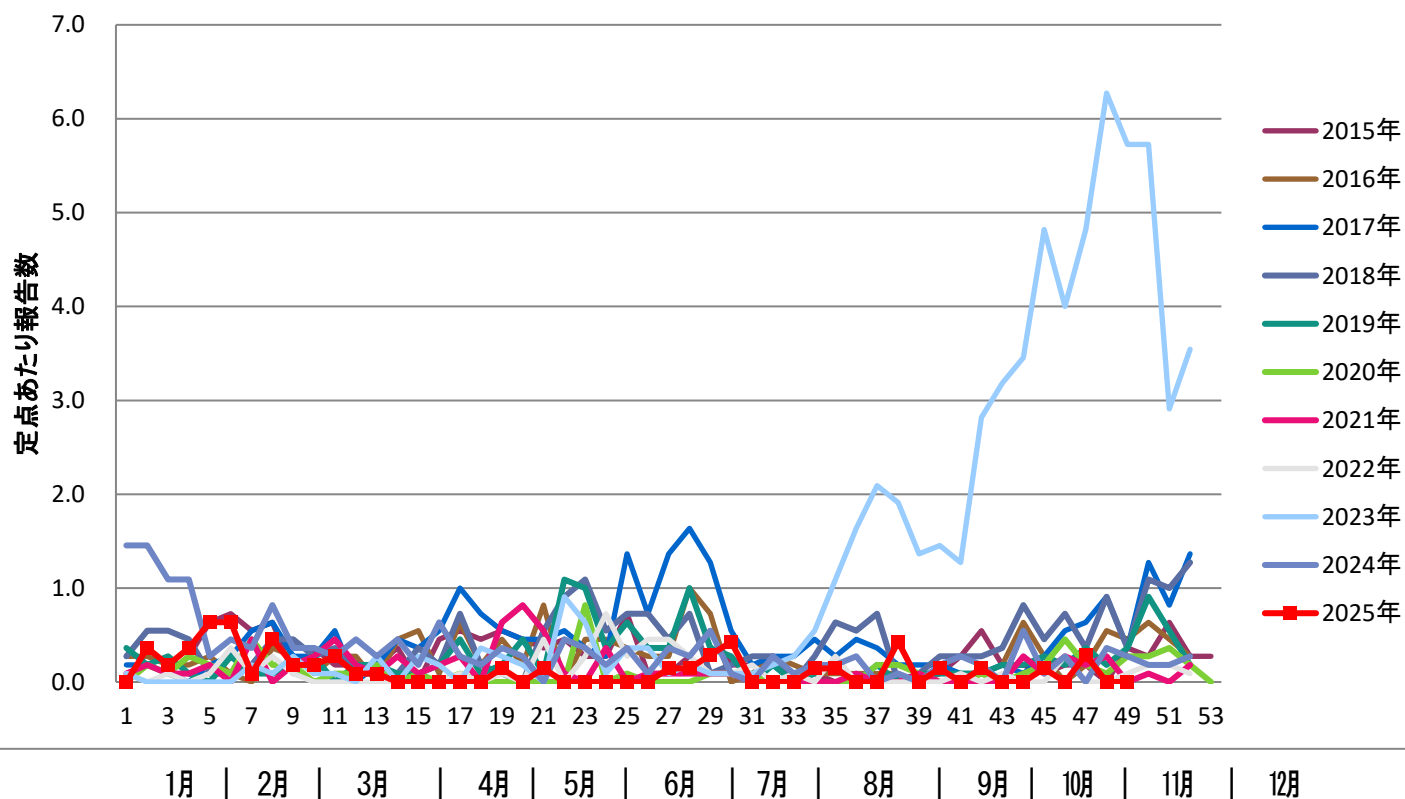
インフルエンザ



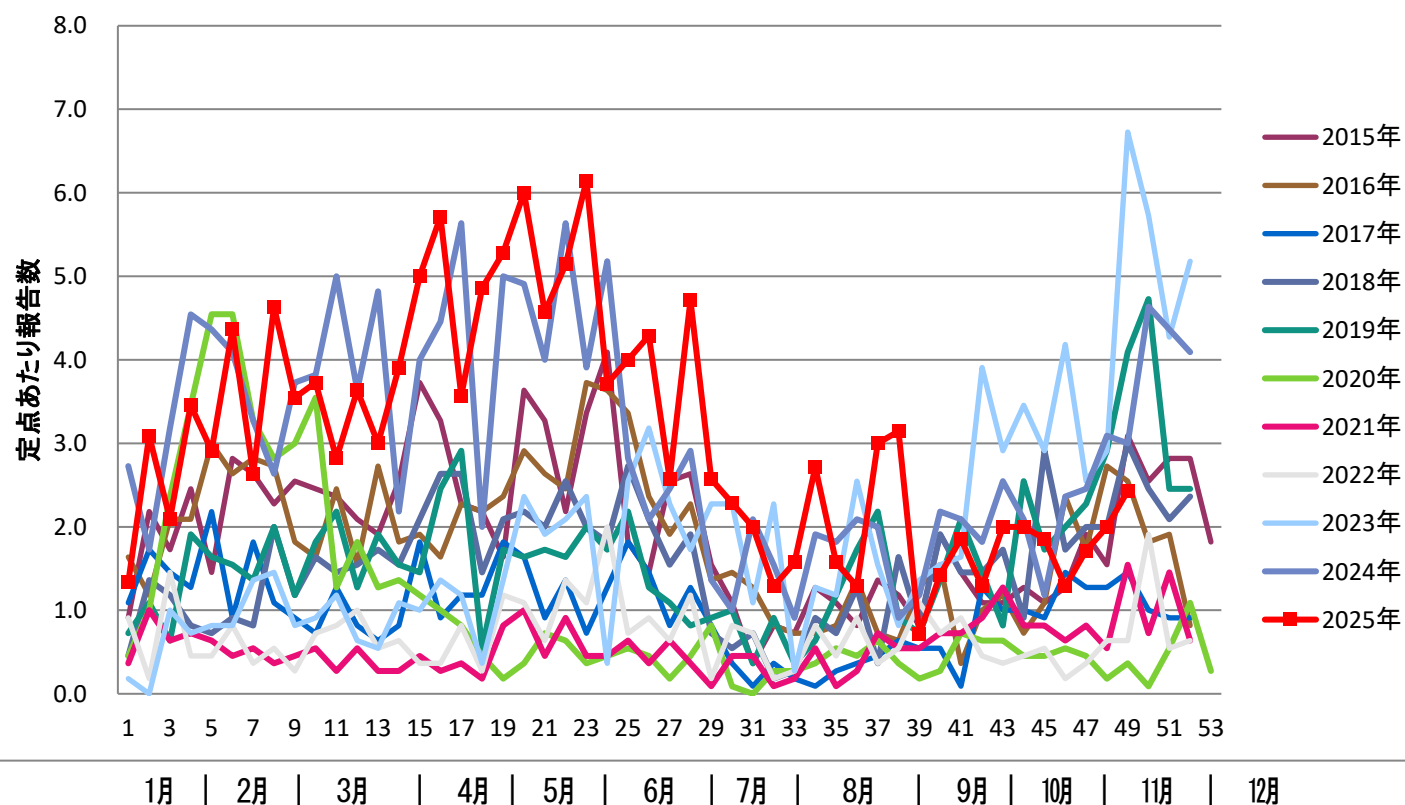
RSウイルス感染症



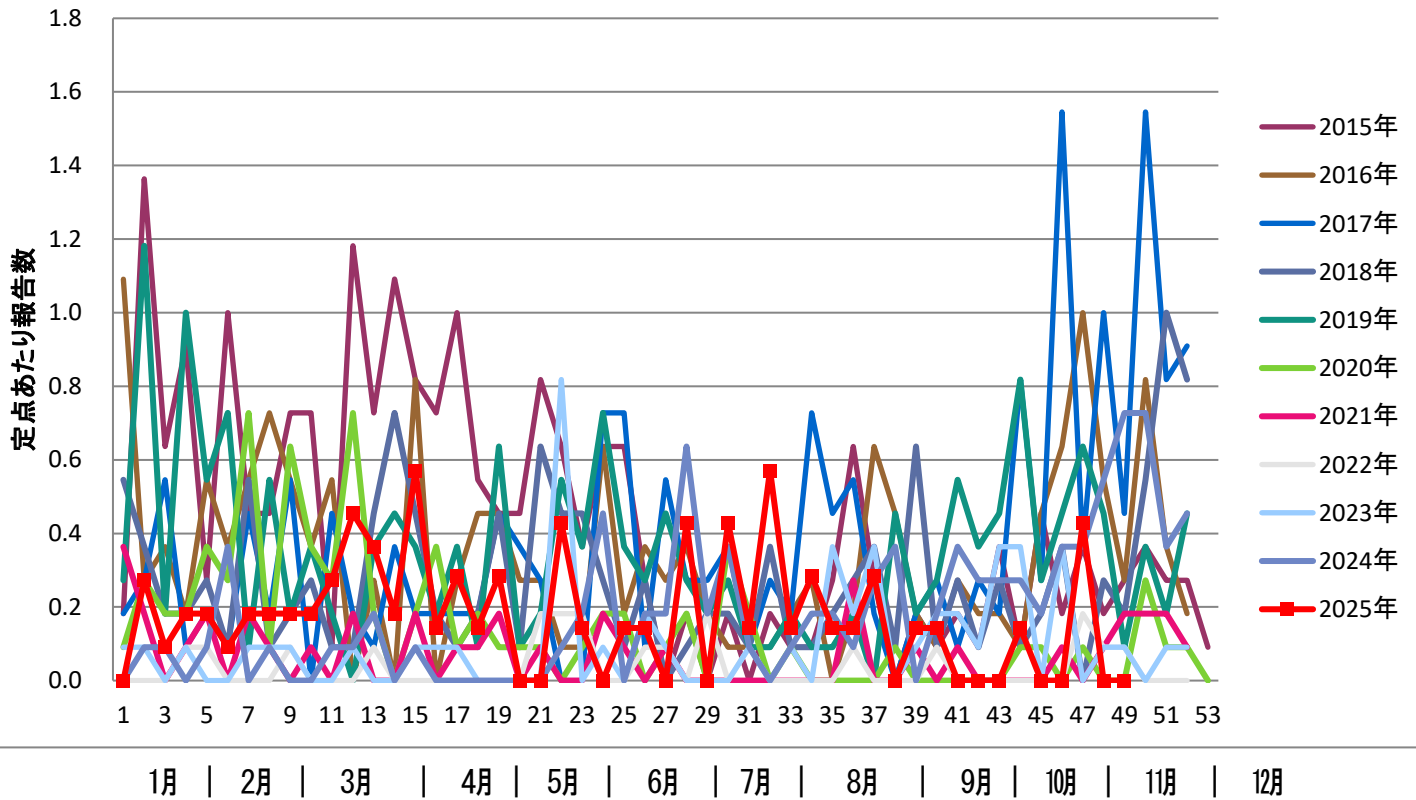
咽頭結膜熱



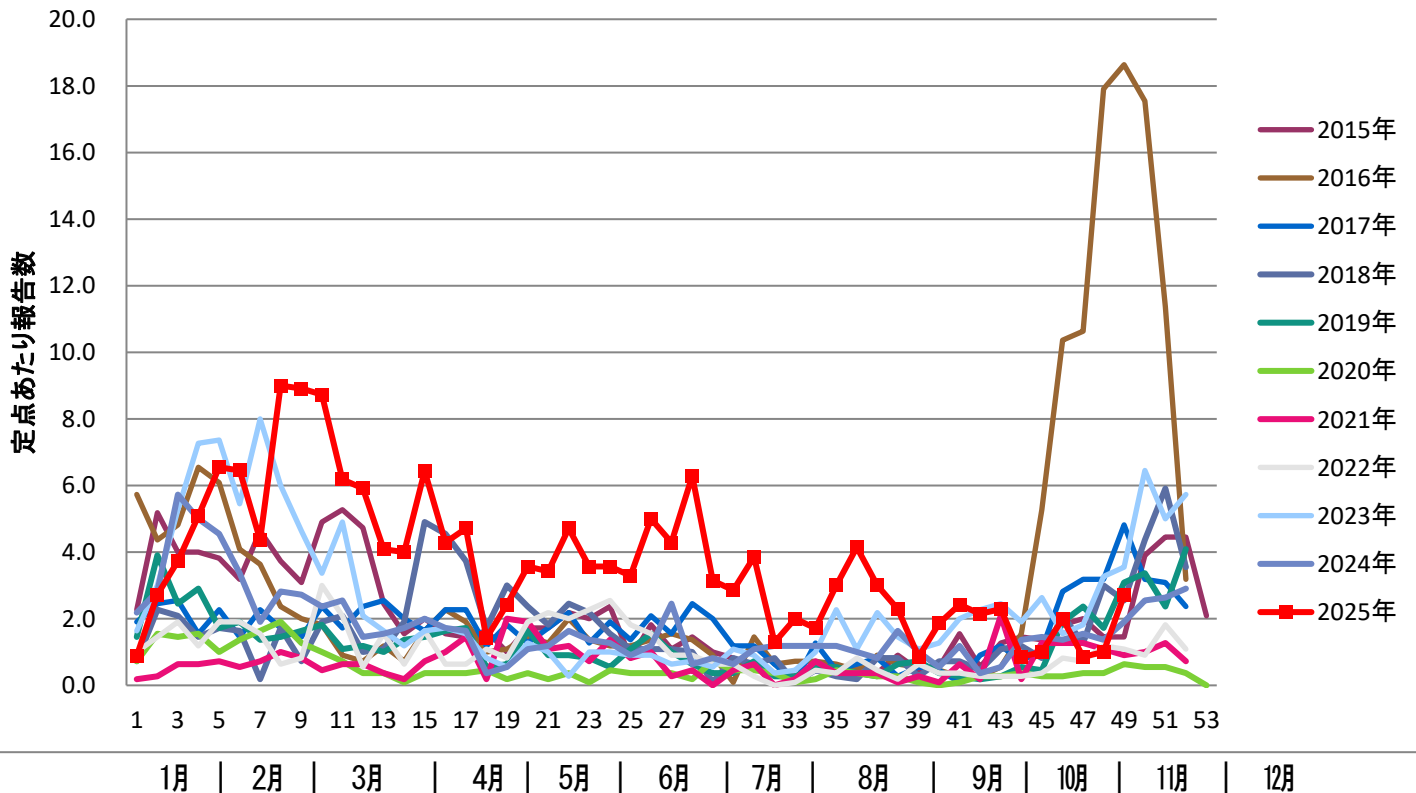
A群溶血性レンサ球菌咽頭炎



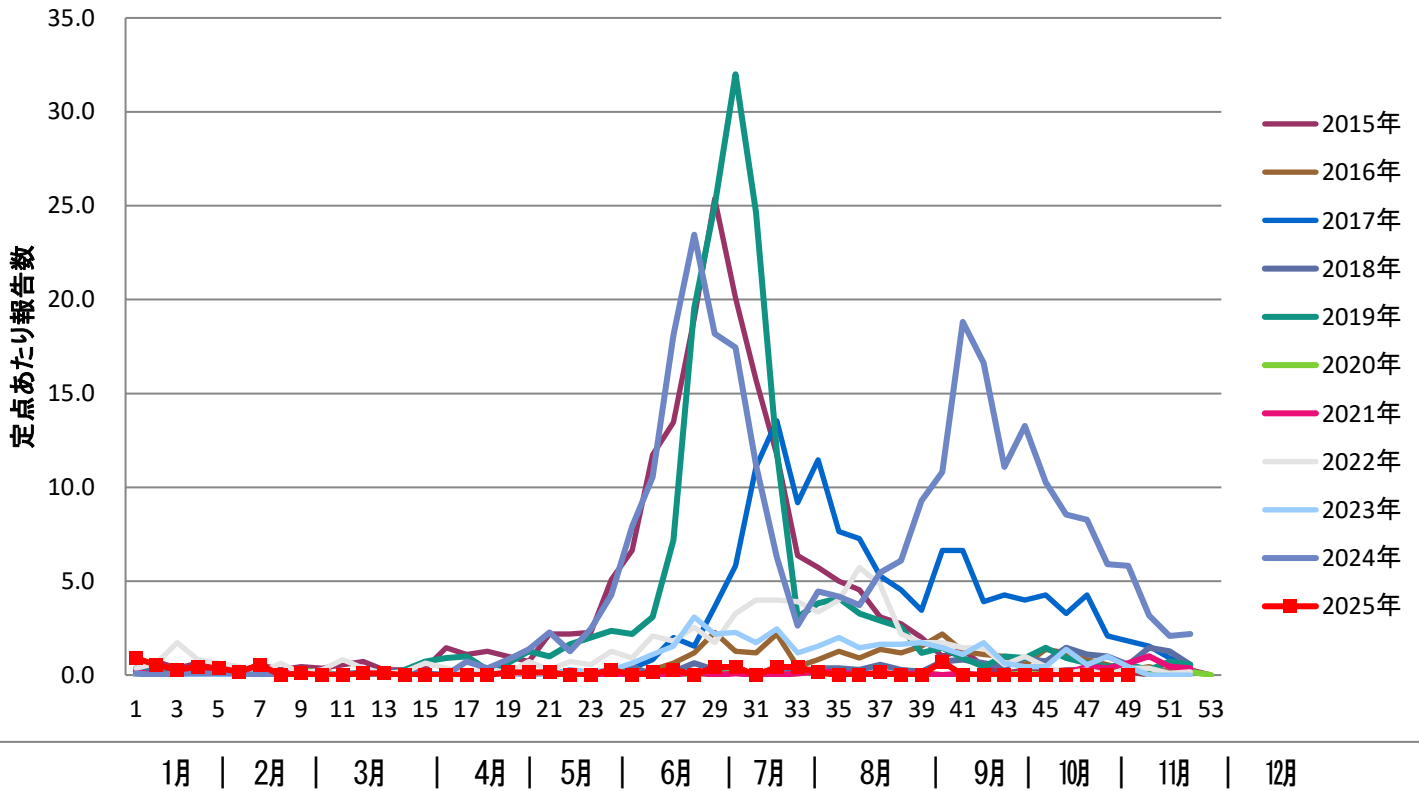
水痘



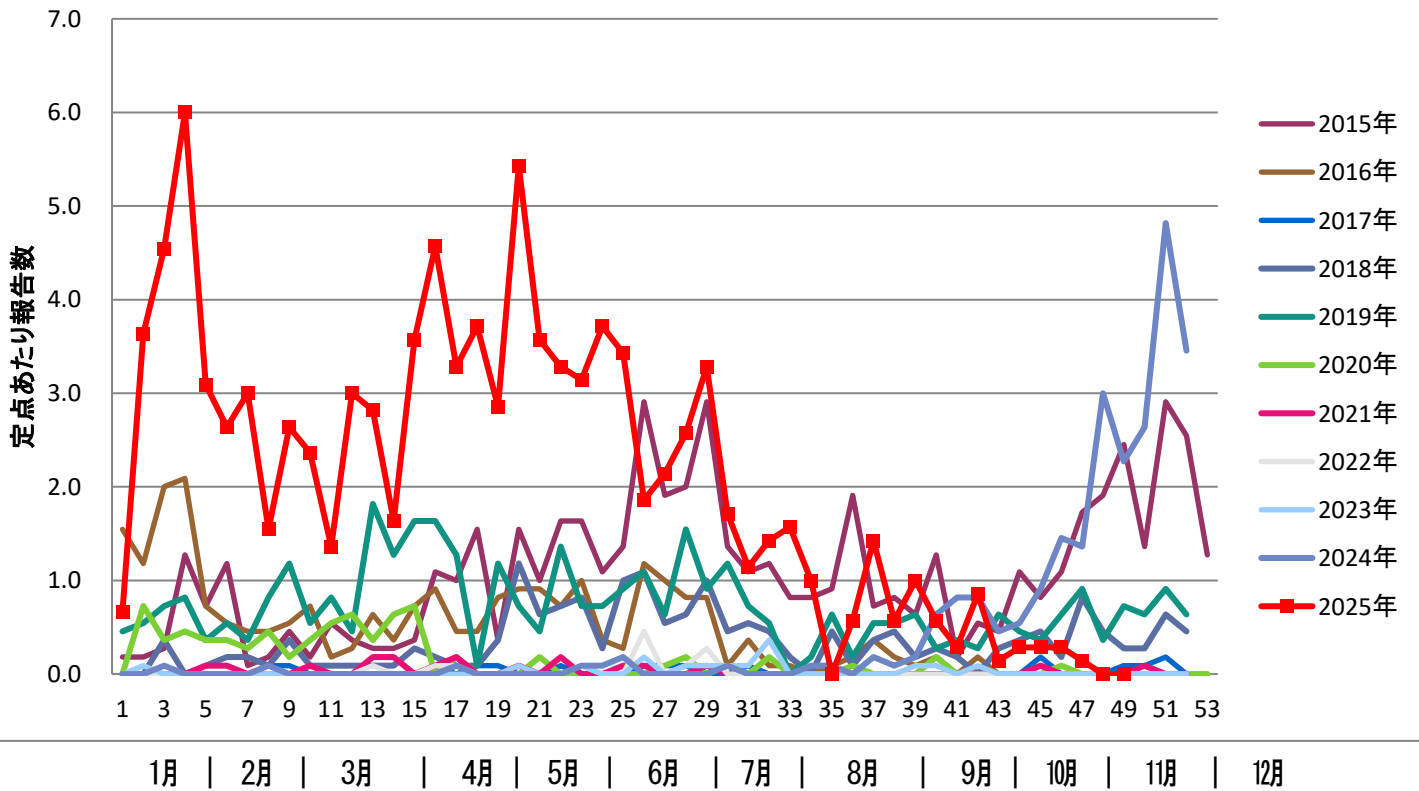
感染性胃腸炎



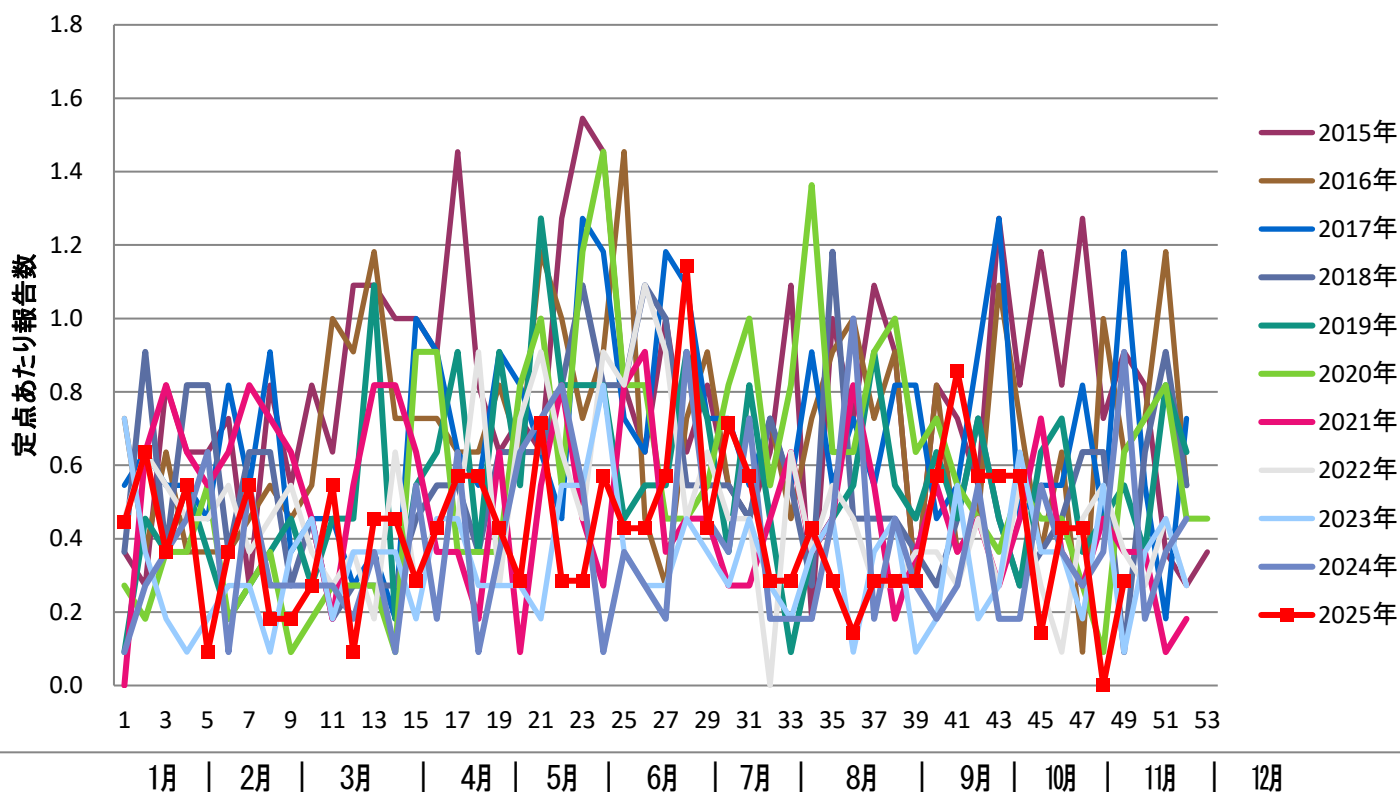
手足口病



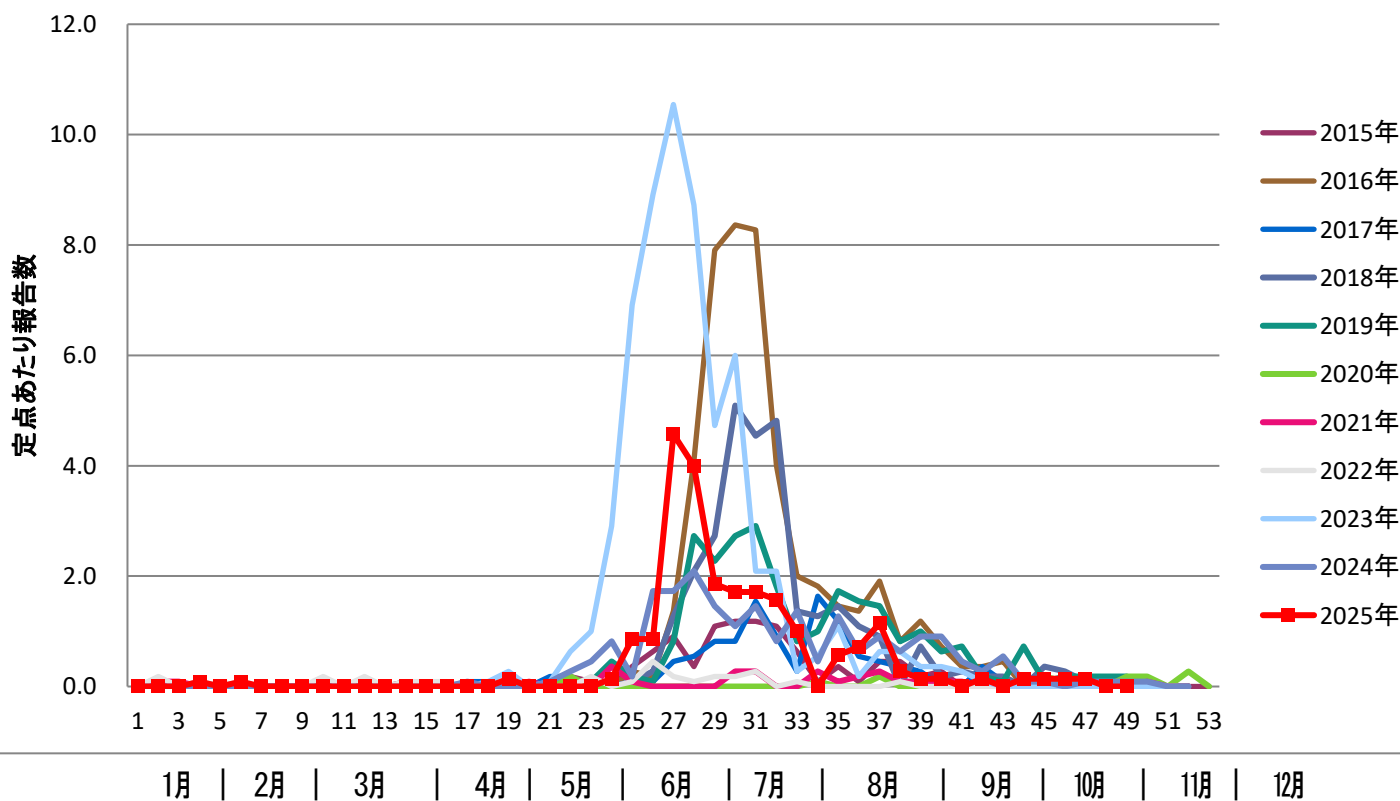
伝染性紅斑



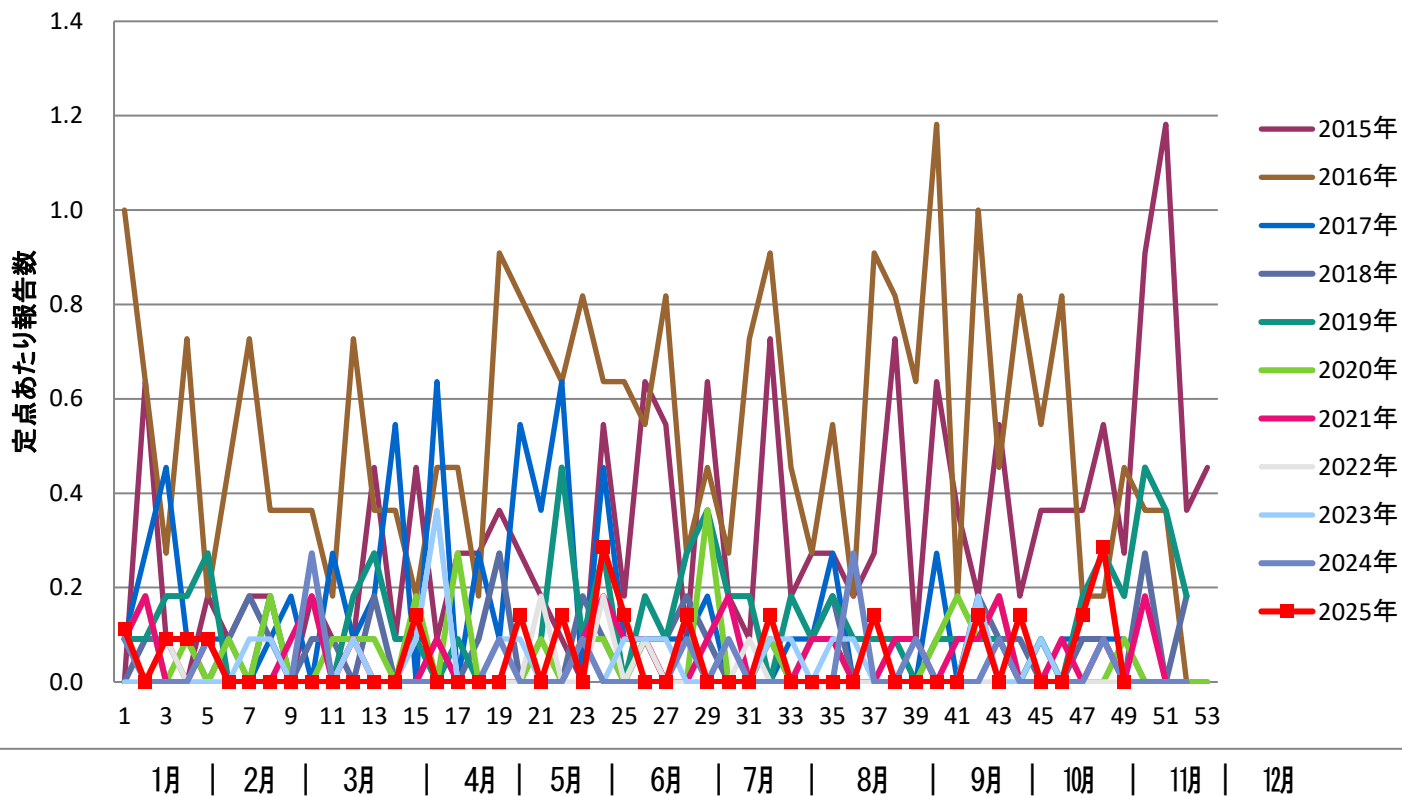
突発性発疹



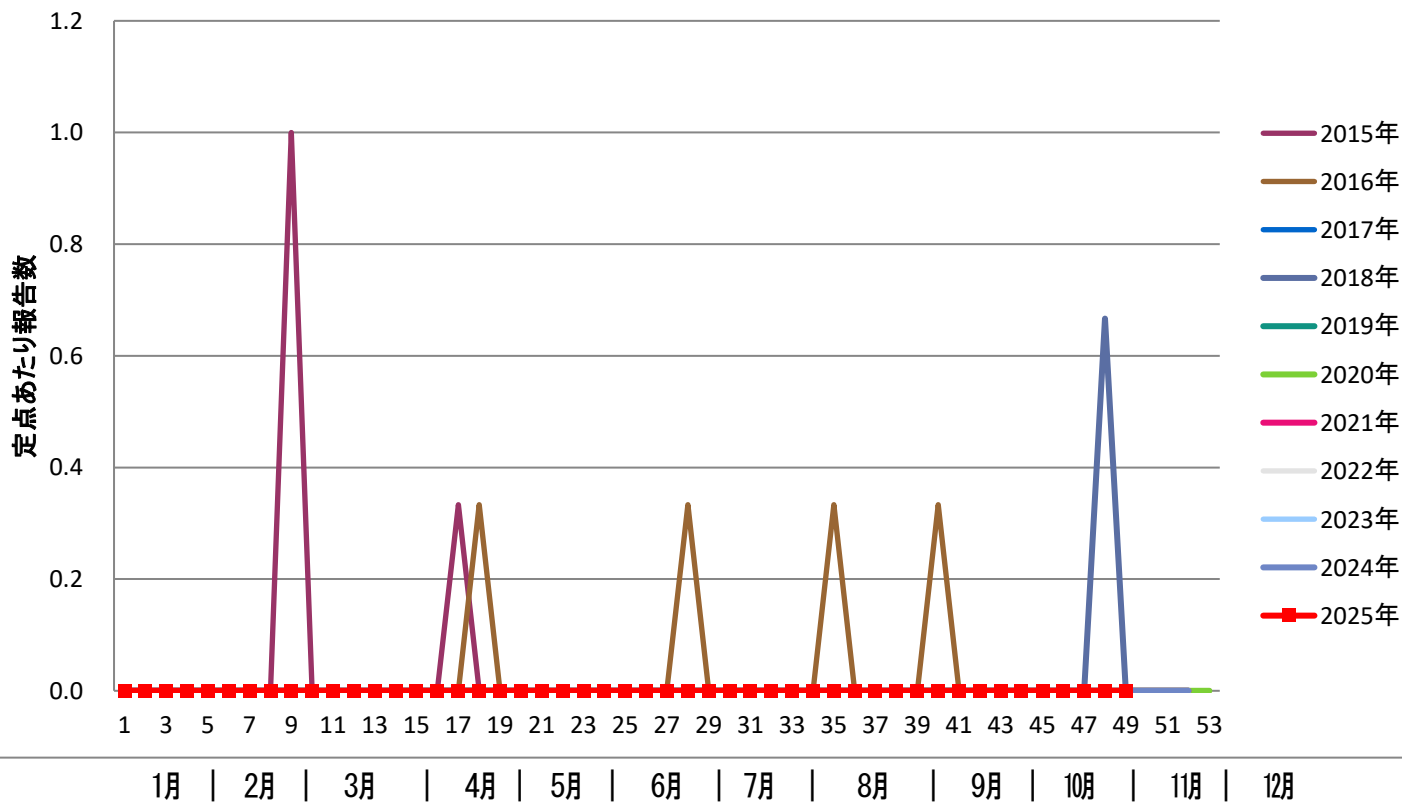
ヘルパンギーナ



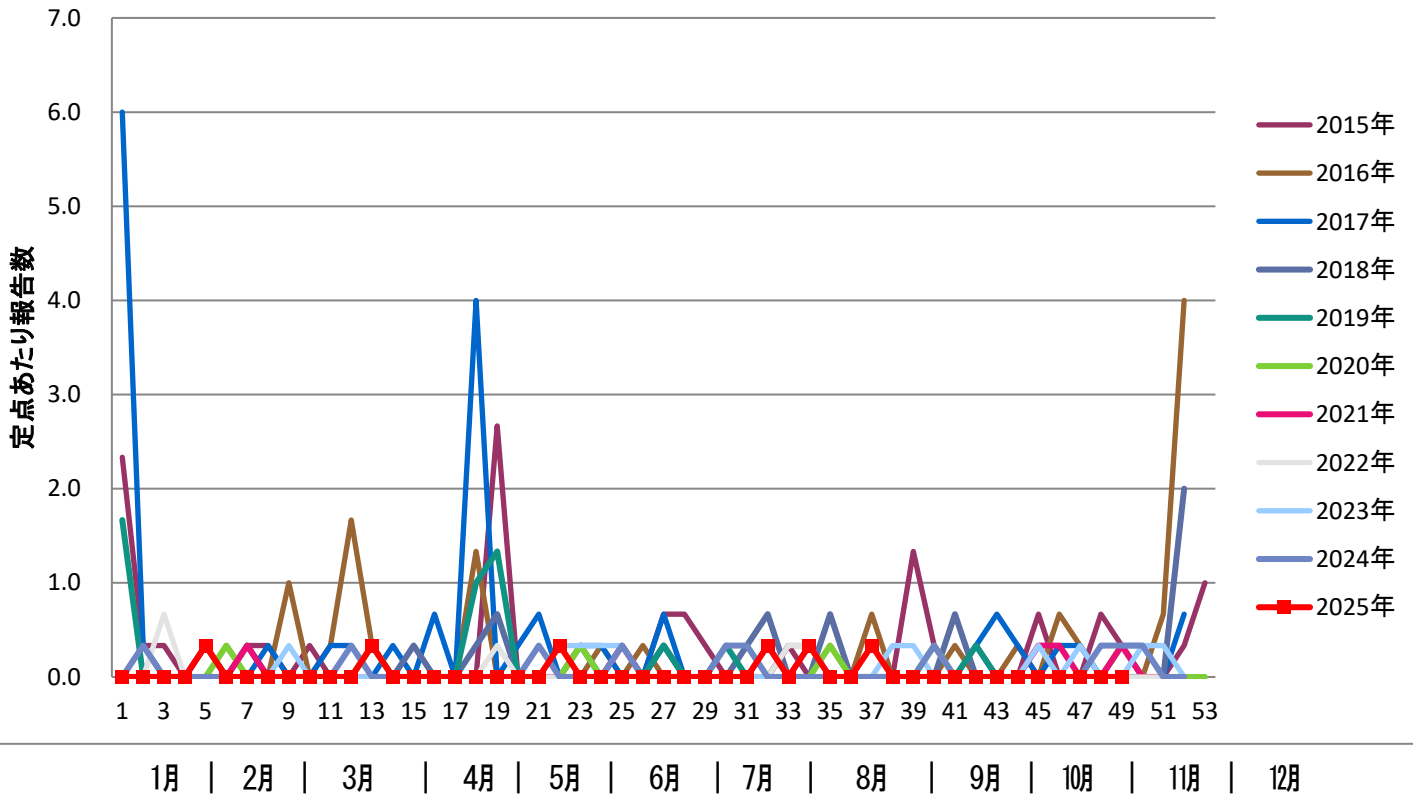
流行性耳下腺炎



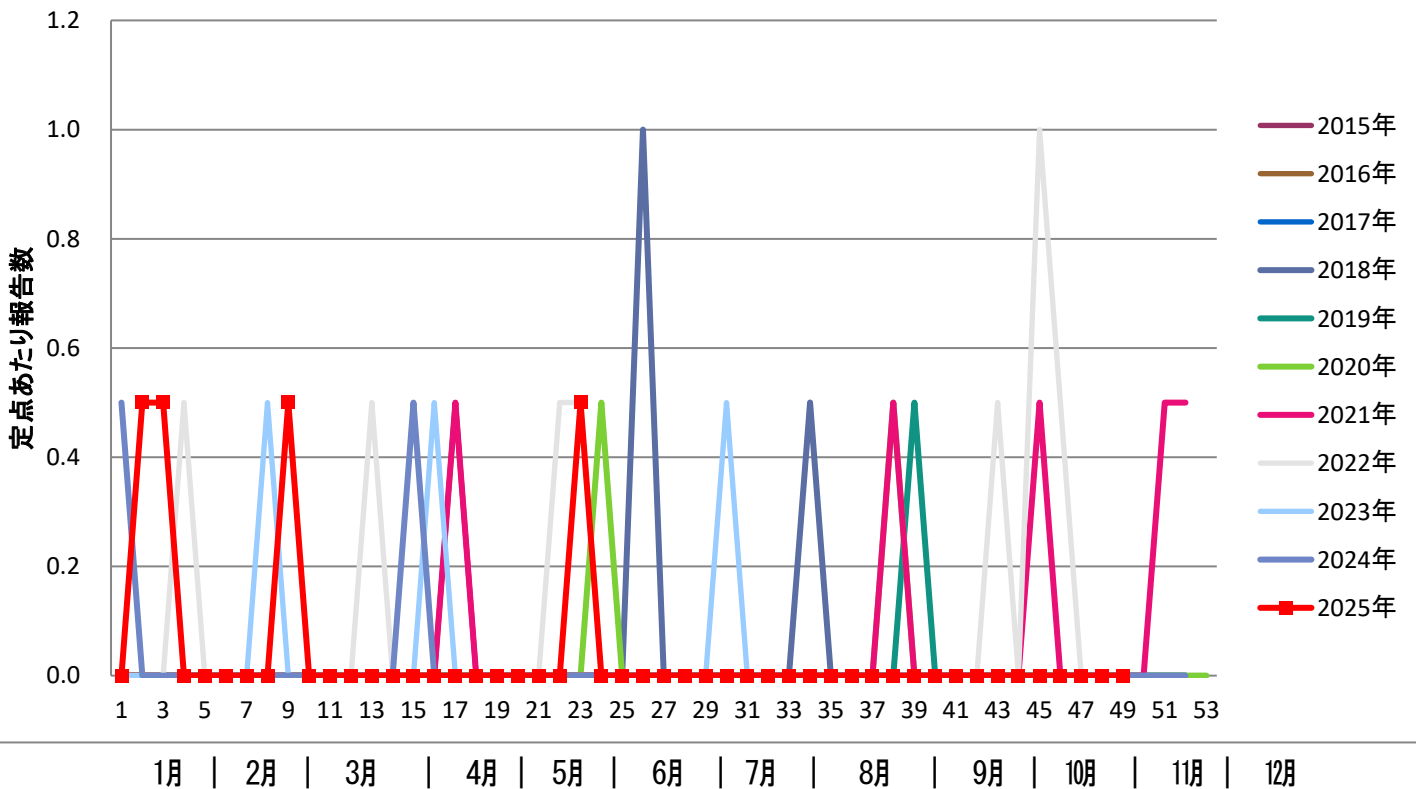
急性出血性結膜炎



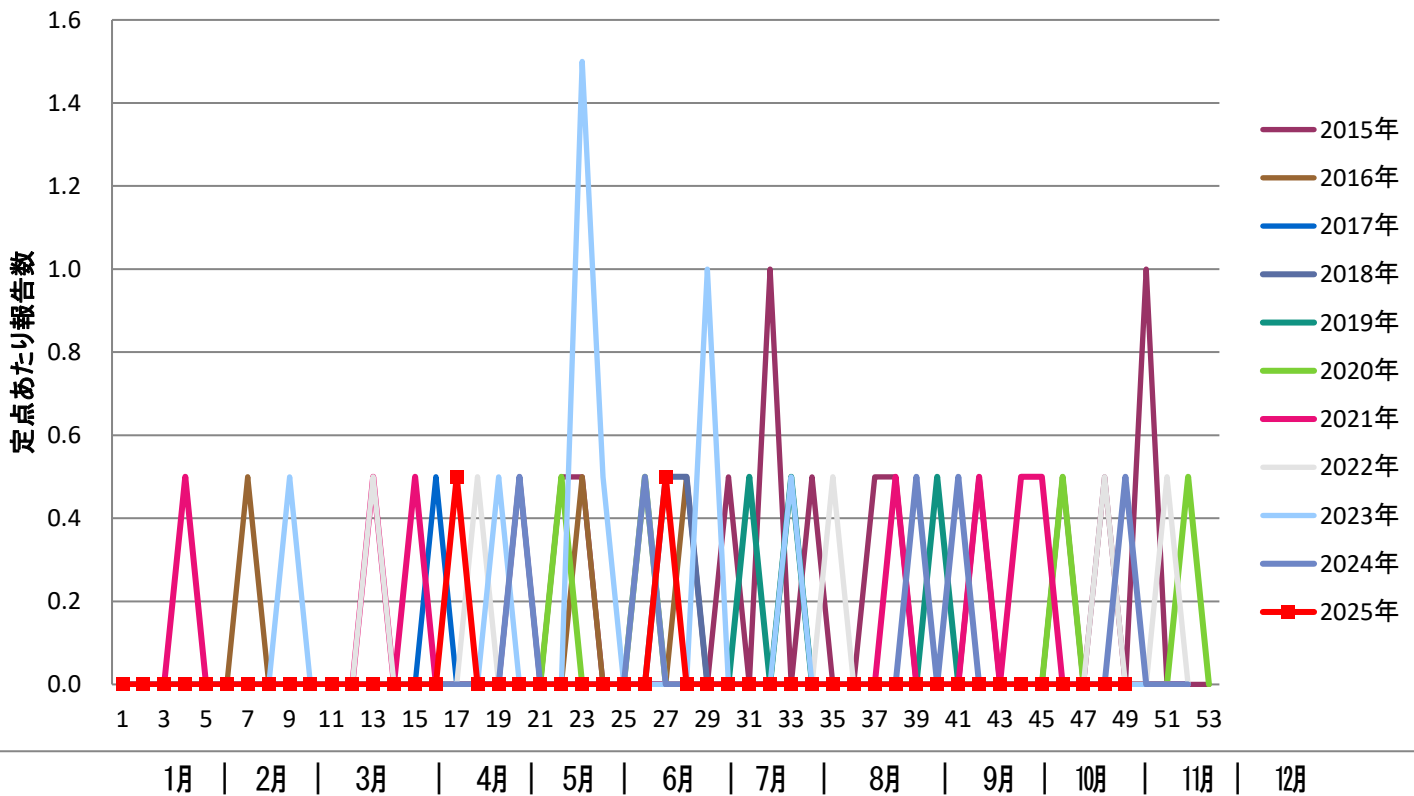
流行性角結膜炎



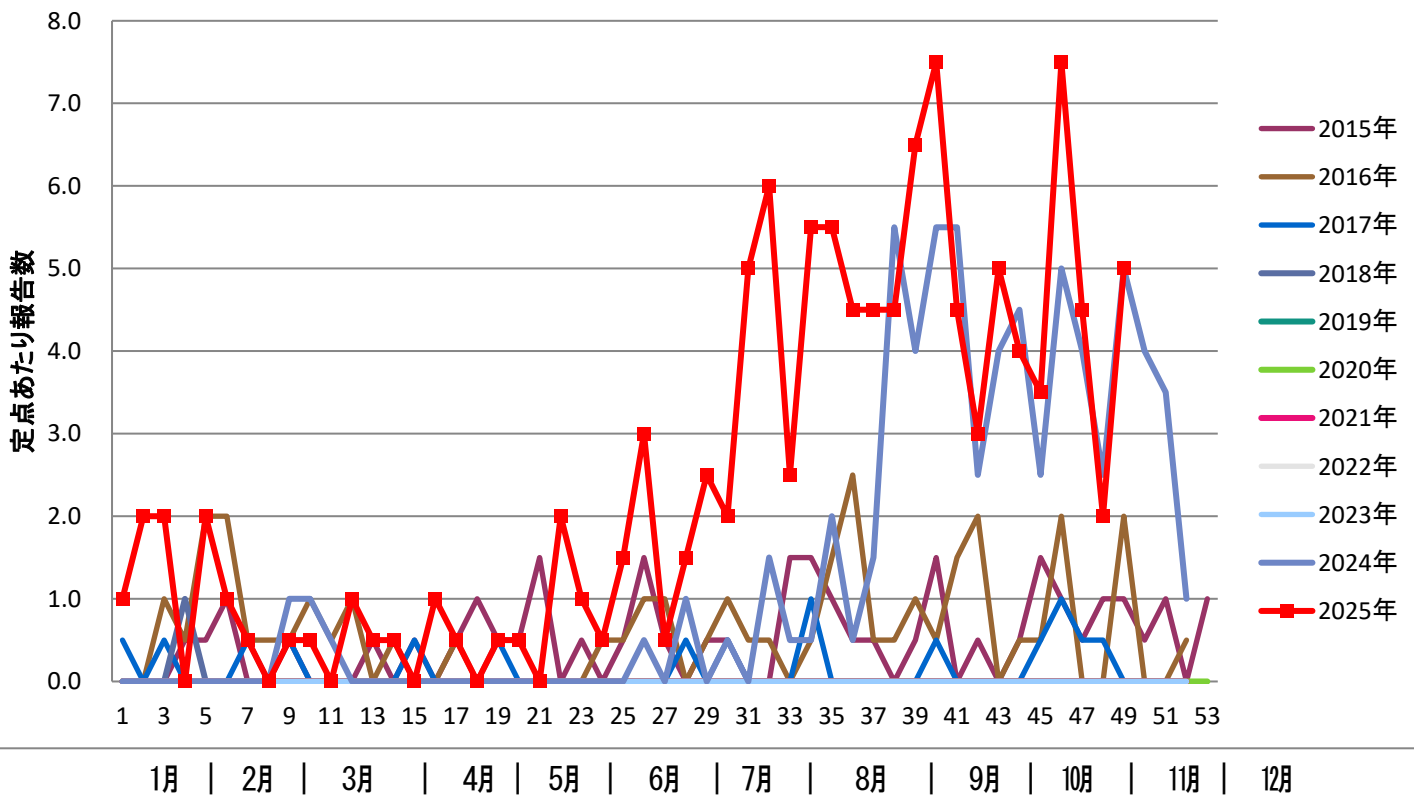
細菌性髄膜炎



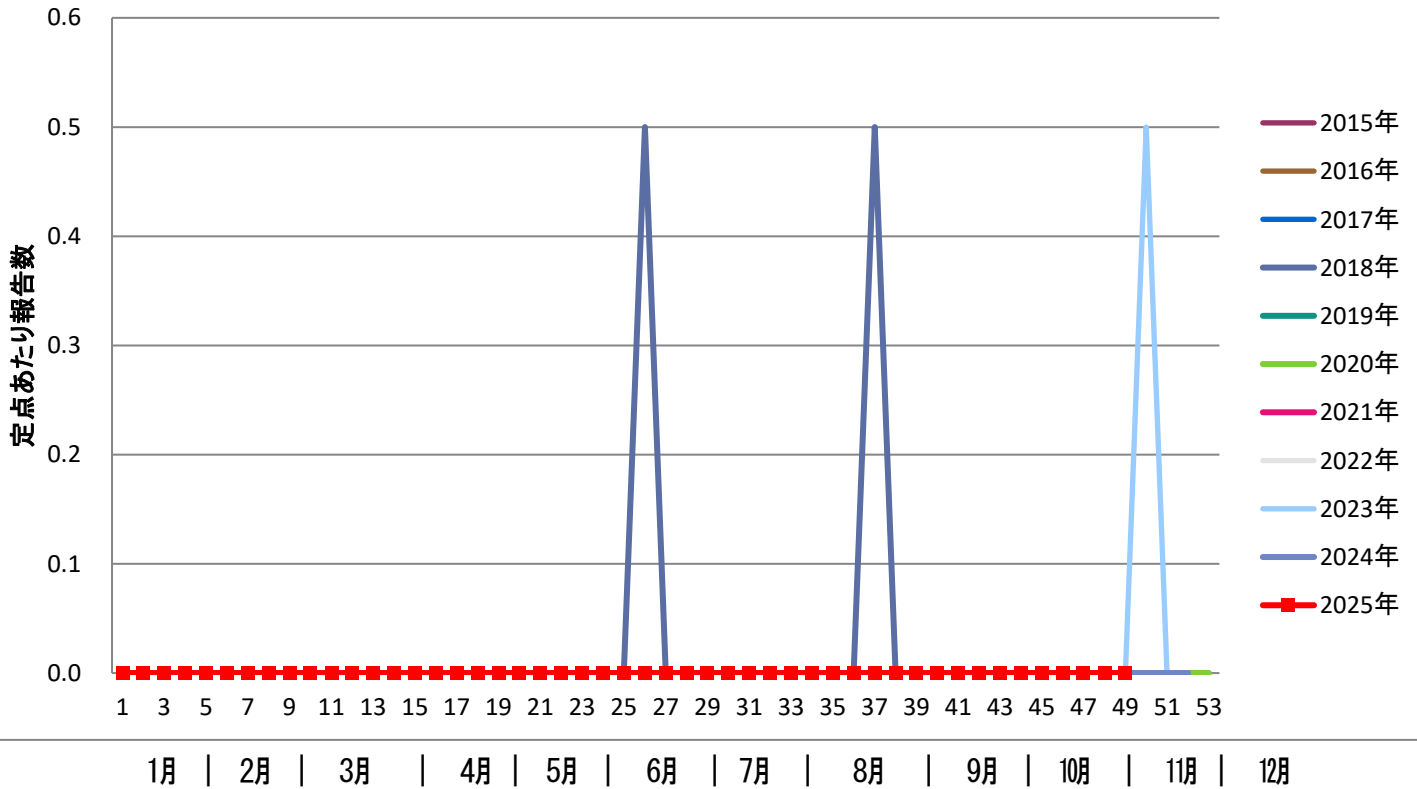
無菌性髄膜炎



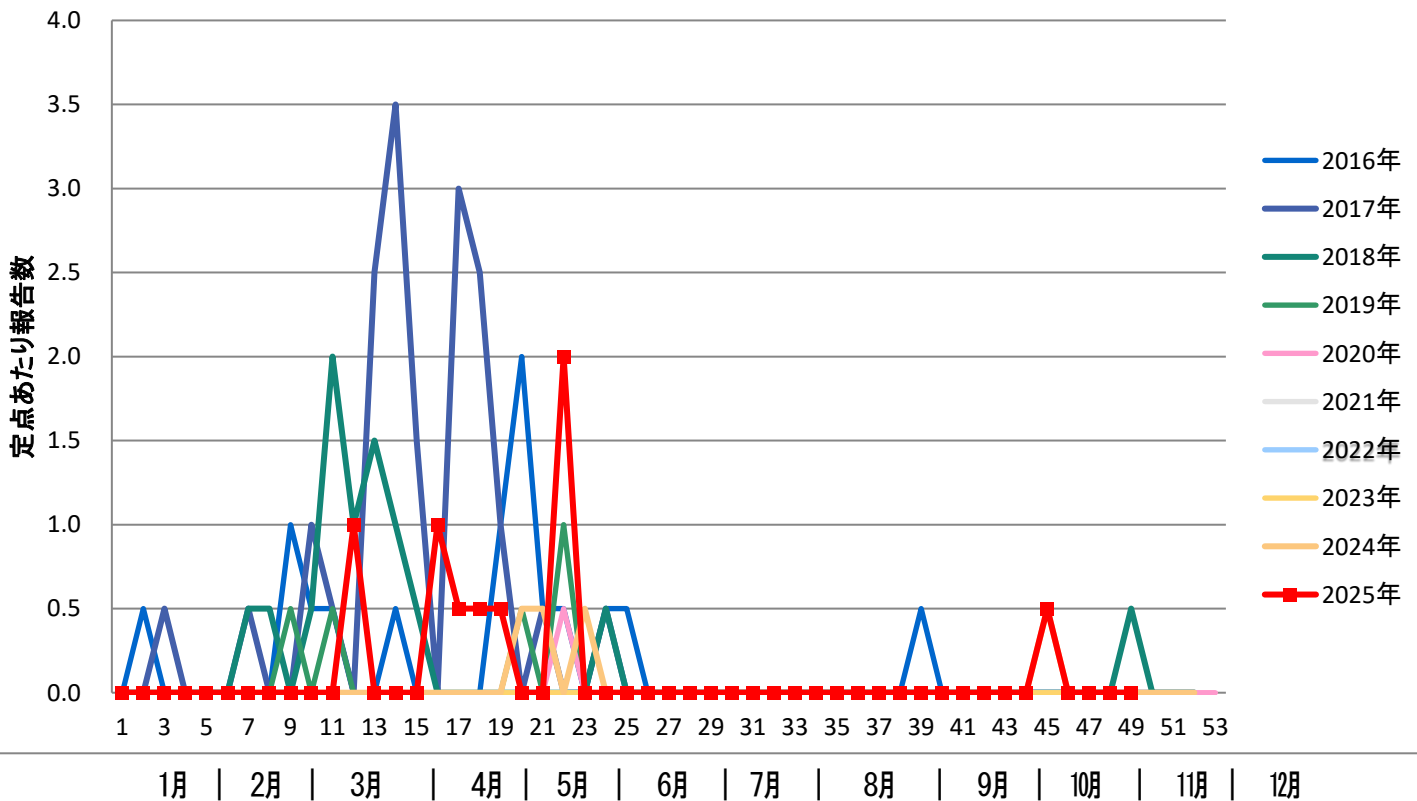
マイコプラズマ肺炎



クラミジア肺炎



ロタウイルス胃腸炎



【参考】

疾病	警報レベル		注意報レベル基準値
	開始基準	終息基準	
インフルエンザ	30	10	10
咽頭結膜熱	3	1	－
A群溶血性レンサ	8	4	－
感染性胃腸炎	20	12	－
水痘	2	1	1
手足口病	5	2	－
伝染性紅斑	2	1	－
ヘルパンギーナ	6	2	－
流行性耳下腺炎	6	2	3
急性出血性結膜炎	1	0.1	－
流行性角結膜炎	8	4	－