

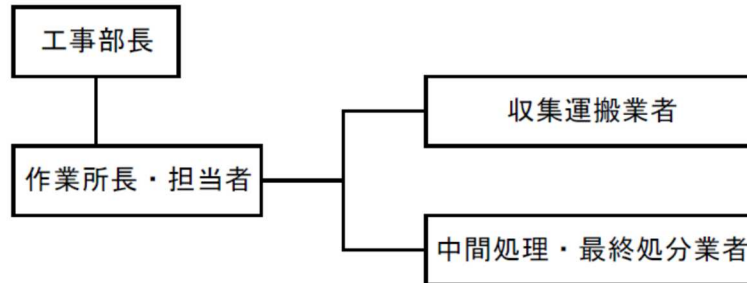
様式第二号の八(第八条の四の五関係)

(第1面)

産業廃棄物処理計画書	
令和 7年 6月 30日	
(あて先) 宇都宮市長 佐藤 栄一 様	
提出者 住 所 宇都宮市下荒針町2678-1372 氏 名 株式会社清水造園 代表取締役 清水孝眞 (法人にあっては、名称及び代表者の氏名) 電話番号 028-678-2222	
廃棄物の処理及び清掃に関する法律第12条第9項の規定に基づき、産業廃棄物の減量その他その処理に関する計画を作成したので、提出します。	
事業場の名称	株式会社清水造園
事業場の所在地	宇都宮市下荒針町2678-1372
計画期間	令和7年4月1日～令和8年3月31日
当該事業場において現に行っている事業に関する事項	
① 事業の種類	建設業・総合工事業
② 事業の規模	元請完成工事高（前年度実績） 1,072,645千円
③ 従業員数	46名
④ 産業廃棄物の一連の処理の工程	<pre>graph LR; A[現場作業所] -- 産廃 --&gt; B[自社運搬 / 収集運搬]; B -- 産廃 --&gt; C[中間処理施設]; C -- 再資源化 --&gt; D[再生・売却等]; C -- 処理後 --&gt; E[最終処分(埋立等)]; subgraph F [委託契約]; B; C; D; E; end</pre>

## 産業廃棄物の処理に係る管理体制に関する事項

(管理体制図)



## 産業廃棄物の排出の抑制に関する事項

① 現状	【前年度（令和6年度）実績】		
	産業廃棄物の種類	別紙1のとおり	
	排 出 量	別紙1のとおり	
	（これまでに実施した取組） ・ 分別を推進し混合廃棄物の削減 ・ 余剰材料の発生の抑制		
②計画	【目標】		
	産業廃棄物の種類	別紙1のとおり	
	排 出 量	別紙1のとおり	
	（今後実施する予定の取組） ・ 再生材の積極利用 ・ 社内パトロールによる監視と指導		

## 産業廃棄物の分別に関する事項

①現状	（分別している産業廃棄物の種類及び分別に関する取組） ・ 主にながれき類、廃プラスチック、木くず ・ 種類毎に分別し、それぞれ収集・運搬・処分している
②計画	（今後分別する予定の産業廃棄物の種類及び分別に関する取組） ・ 主にながれき類、廃プラスチック、木くず ・ 種類毎に分別し、それぞれ収集・運搬・処分する

## 自ら行う産業廃棄物の再生利用に関する事項

① 現状	【前年度（令和6年度）実績】		
	産業廃棄物の種類	別紙1のとおり	
	自ら再生利用を行った 産業廃棄物の量	別紙1のとおり	
	(これまでに実施した取組) ・該当なし		
②計画	【目標】		
	産業廃棄物の種類	別紙1のとおり	
	自ら再生利用を行う 産業廃棄物の量	別紙1のとおり	
	(今後実施する予定の取組) ・該当なし		

## 自ら行う産業廃棄物の中間処理に関する事項

① 現状	【前年度（令和6年度）実績】		
	産業廃棄物の種類	別紙1のとおり	
	自ら熱回収を行った 産業廃棄物の量	別紙1のとおり	
	自ら中間処理により減量した 産業廃棄物の量	別紙1のとおり	
	(これまでに実施した取組) ・該当なし		
② 計画	【目標】		
	産業廃棄物の種類	別紙1のとおり	
	自ら熱回収を行う 産業廃棄物の量	別紙1のとおり	
	自ら中間処理により減量する 産業廃棄物の量	別紙1のとおり	
	(今後実施する予定の取組) ・該当なし		

## 自ら行う産業廃棄物の埋立処分又は海洋投入処分に関する事項

① 現状	【前年度（令和6年度）実績】		
	産業廃棄物の種類	別紙1のとおり	
	自ら埋立処分又は 海洋投入処分を行った 産業廃棄物の量	別紙1のとおり	
	（これまでに実施した取組） ・該当なし		
②計画	【目標】		
	産業廃棄物の種類	別紙1のとおり	
	自ら埋立処分又は 海洋投入処分を行う 産業廃棄物の量	別紙1のとおり	
	（今後実施する予定の取組） ・該当なし		

## 産業廃棄物の処理の委託に関する事項

① 現状	【前年度（令和6年度）実績】		
	産業廃棄物の種類	別紙1のとおり	
	全 処 理 委 託 量	別紙1のとおり	
	優良認定処理業者への 処 理 委 託 量	別紙1のとおり	
	再生利用業者への 処 理 委 託 量	別紙1のとおり	
	認定熱回収業者への処 理 委 託 量	別紙1のとおり	
	認定熱回収業者以外の熱回収を行う業者への 処 理 委 託 量	別紙1のとおり	
	（これまでに実施した取組） ・適正に処理を行っている業者と委託契約を締結している。		

(第5面)

②計画	【目標】		
	産業廃棄物の種類	別紙1のとおり	
	全 処 理 委 託 量	別紙1のとおり	
	優良認定処理業者への処 理 委 託 量	別紙1のとおり	
	再生利用業者への 処 理 委 託 量	別紙1のとおり	
	認定熱回収業者への処 理 委 託 量	別紙1のとおり	
	認定熱回収業者以外の熱回収を行う業者への 処 理 委 託 量	別紙1のとおり	
	(今後実施する予定の取組) ・ 今後も適正に処理を行っている業者と委託契約を締結する。		
※事務処理欄			

備考

- 1 前年度の産業廃棄物の発生量が1,000トン以上の事業場ごとに1枚作成すること。
- 2 当該年度の6月30日までに提出すること。
- 3 「当該事業場において現に行っている事業に関する事項」の欄は、以下に従って記入すること。
  - (1)①欄には、日本標準産業分類の区分を記入すること。
  - (2)②欄には、製造業の場合における製造品出荷額（前年度実績）、建設業の場合における元請完成工事高（前年度実績）、医療機関の場合における病床数（前年度末時点）等の業種に応じ事業規模が分かるような前年度の実績を記入すること。
  - (3)④欄には、当該事業場において生ずる産業廃棄物についての発生から最終処分が終了するまでの一連の処理の工程（当該処理を委託する場合は、委託の内容を含む。）を記入すること。
- 4 「自ら行う産業廃棄物の中間処理に関する事項」の欄には、産業廃棄物の種類ごとに、自ら中間処理を行うに際して熱回収を行った場合における熱回収を行った産業廃棄物の量と、自ら中間処理を行うことによって減量した量について、前年度の実績、目標及び取組を記入すること。
- 5 「産業廃棄物の処理の委託に関する事項」の欄には、産業廃棄物の種類ごとに、全処理委託量を記入するほか、その内数として、優良認定処理業者（廃棄物の処理及び清掃に関する法律施行令第6条の11第2号に該当する者）への処理委託量、処理業者への再生利用委託量、認定熱回収施設設置者（廃棄物の処理及び清掃に関する法律第15条の3の3第1項の認定を受けた者）である処理業者への焼却処理委託量及び認定熱回収施設設置者以外の熱回収を行っている処理業者への焼却処理委託量について、前年度実績、目標及び取組を記入すること。
- 6 それぞれの欄に記入すべき事項の全てを記入することができないときは、当該欄に「別紙のとおり」と記入し、当該欄に記入すべき内容を記入した別紙を添付すること。また、産業廃棄物の種類が3以上あるときは、前年度実績及び目標の欄に「別紙のとおり」と記入し、当該欄に記入すべき内容を記入した別紙を添付すること。また、それぞれの欄に記入すべき事項がないときは、「―」を記入すること。
- 7 ※欄は記入しないこと。

## 別紙 1

## 令和6年度 実績数値及び次年度目標値

廃棄物の種類	実績 目標値	排出量	自ら再生 利用を行う 産業廃棄 物の量	自ら熱回 収を行う産 業廃棄物 の量	自ら中間 処理により 減量する 産業廃棄 物の量	自ら埋立 処分又は 海洋投入 処分を行う 産業廃棄 物の量	全処理委託量	優良認定 処理業者 への処理 委託量	再生利用 業者への 処理委託 量	認定熱回 収業者へ の処理 委託量	認定熱回収 業者以外の 熱回収を行 う業者への 処理委託量
建設汚泥	R06 実績	68.03 t	- t	- t	- t	- t	68.03 t	- t	68.03 t	- t	- t
	R07 目標	40.00 t	- t	- t	- t	- t	40.00 t	- t	40.00 t	- t	- t
廃プラスチック類	R06 実績	4.52 t	- t	- t	- t	- t	4.52 t	- t	4.52 t	- t	- t
	R07 目標	15.00 t	- t	- t	- t	- t	15.00 t	- t	15.00 t	- t	- t
紙くず	R06 実績	- t	- t	- t	- t	- t	- t	- t	- t	- t	- t
	R07 目標	0.50 t	- t	- t	- t	- t	0.50 t	- t	0.50 t	- t	- t
木くず	R06 実績	82.31 t	- t	- t	- t	- t	82.31 t	- t	82.31 t	- t	- t
	R07 目標	100.00 t	- t	- t	- t	- t	100.00 t	- t	100.00 t	- t	- t
金属くず	R06 実績	28.74 t	- t	- t	- t	- t	28.74 t	- t	28.74 t	- t	- t
	R07 目標	20.00 t	- t	- t	- t	- t	20.00 t	- t	20.00 t	- t	- t
ガラスくず、 コンクリートくず 及び陶磁器くず	R06 実績	- t	- t	- t	- t	- t	- t	- t	- t	- t	- t
	R07 目標	0.50 t	- t	- t	- t	- t	0.50 t	- t	0.50 t	- t	- t
がれき類	R06 実績	3,087.73 t	- t	- t	- t	- t	3,087.73 t	462.06 t	2,625.67 t	- t	- t
	R07 目標	2,520.00 t	- t	- t	- t	- t	2,520.00 t	120.00 t	2,400.00 t	- t	- t
建設混合廃棄物	R06 実績	1.69 t	- t	- t	- t	- t	1.69 t	- t	1.69 t	- t	- t
	R07 目標	4.00 t	- t	- t	- t	- t	4.00 t	1.00 t	3.00 t	- t	- t
計	R06 実績	3,273.02 t	- t	- t	- t	- t	3,273.02 t	462.06 t	2,810.96 t	- t	- t
	R07 目標	2,700.00 t	- t	- t	- t	- t	2,700.00 t	121.00 t	2,579.00 t	- t	- t