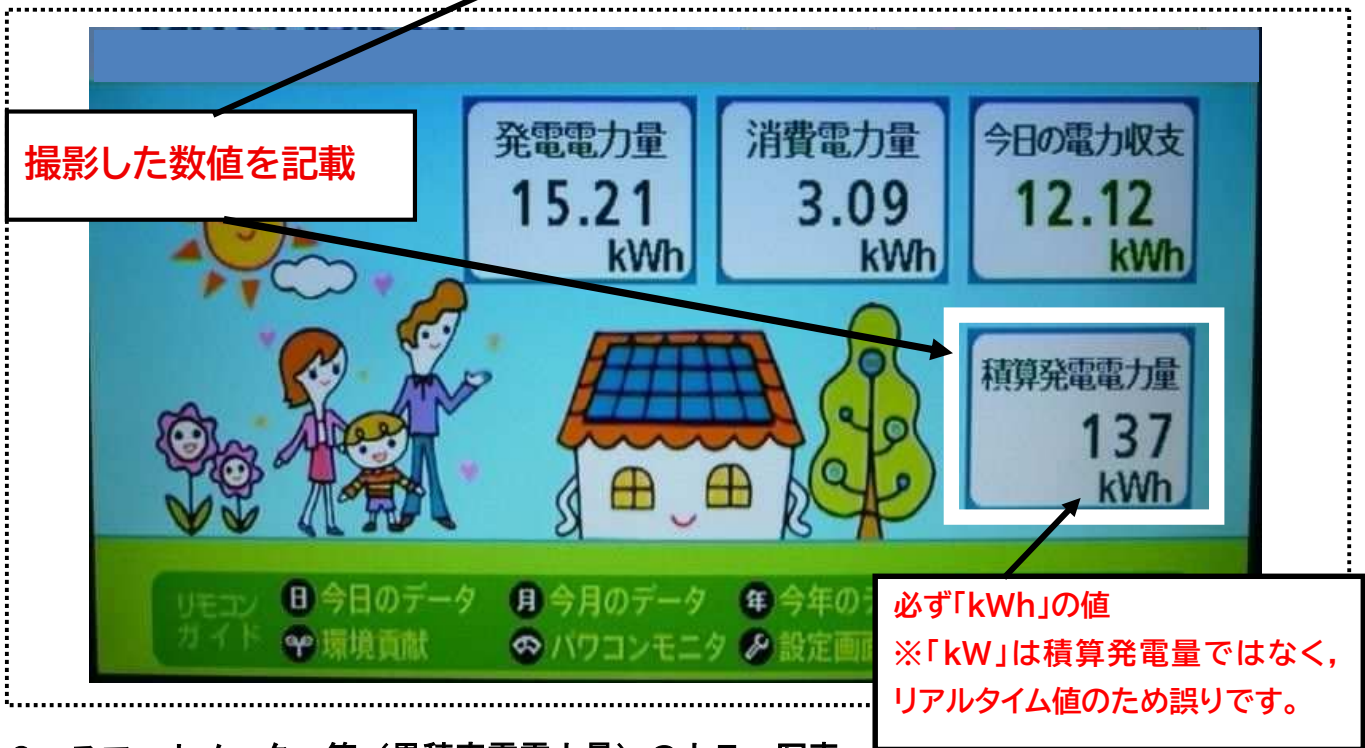


1 太陽光のモニター画面 (累積発電電力量) のカラー写真

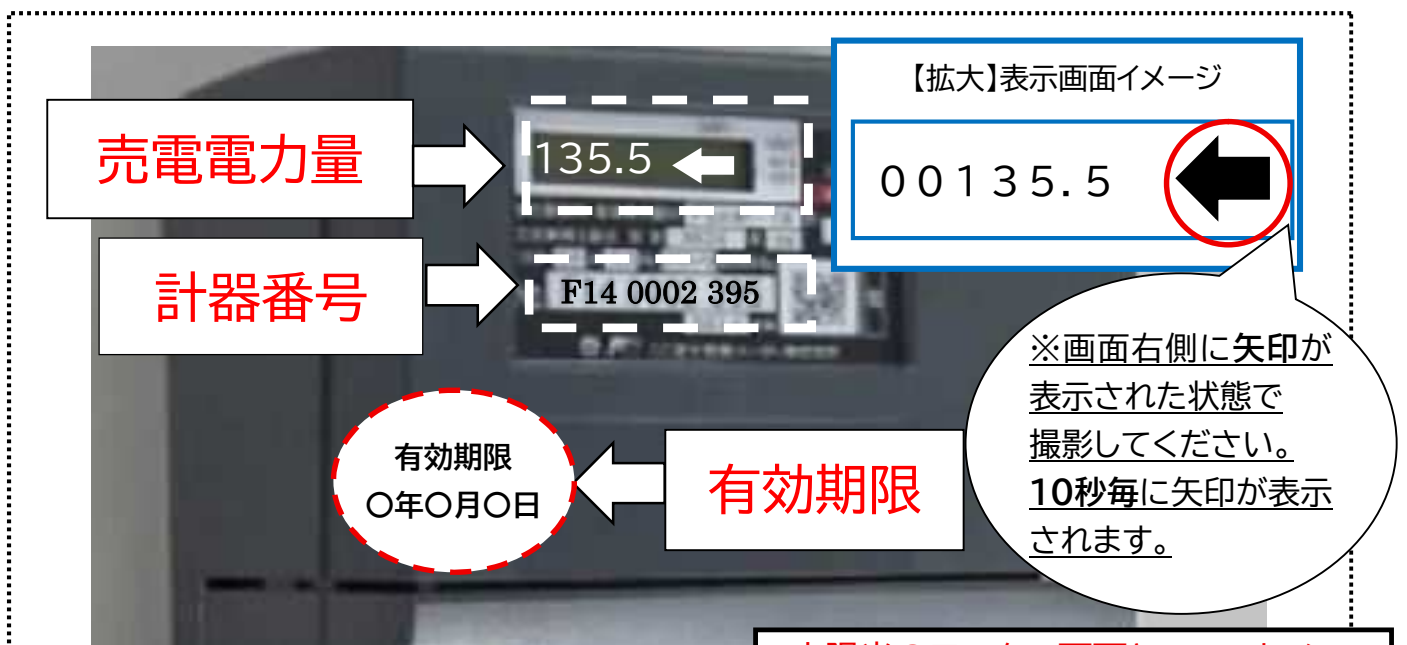
累積発電電力量 **137** kWh



2 スマートメーター等 (累積売電電力量) のカラー写真

累積売電電力量 **135.5** kWh

① 電力量 ②計器番号 ③有効期限が読み取れるように撮影してください。



【写真を撮影する際の注意点】

3 写真の撮影日 〇〇年〇〇月〇〇日

・太陽光のモニター画面とスマートメーターは、同日に撮影してください。
・「買取期間起算日」または「系統連系日」以降(発電開始日以降)の日付で撮影してください。

1 太陽光のモニター画面(累積発電電力量表示画面)

- ・ 累積発電電力量 (kWh) の表示がある画面を撮影してください。



kW は積算発電量ではなく、リアルタイム値のため誤り

※太陽光のモニター画面はメーカー等によって表示内容が異なります。

「累積発電電力量」の表示がない場合は、発電開始時から申し込み時までの全ての月間発電量を撮影してください。

(例) 2022年4月発電開始, 9月申込書提出の場合

2022年4月~9月, 各月の累積発電量を撮影し(写真6枚)提出してください。

太陽光のモニター画面がない場合は・・・

パワーコンディショナ(累積発電電力量)の写真を提出してください。

【撮影例】

累積発電電力量 (kWh) の表

【表示切替】を押して, kWh を表示させ撮影してください



※機種によっては、【表示切替】ボタンを押して、表示の切り替えが必要です。

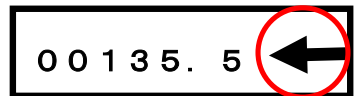
※日没後は、表示が消えてしまう機種もありますので、ご注意ください。

※パワコンが複数台ある場合は、すべて撮影し提出してください。

※kWhが点灯しない(表示切替ボタンが無い)場合は、表示画面右にある積算表示ボタンを押し5秒以内に撮影してください。

2 スマートメーター

- ・ スマートメーターは、画面右側に矢印がある状態(矢印の表示が売電電力量を示します)で撮影してください。矢印表示の有無は10秒ごとに切り替わります。
- ・ 複数の計器が設置されている場合は、計器すべての撮影をお願いします。一枚の写真に複数の計器の電力量、計器番号、有効期限が入らない場合は、個別に撮影してください。



宇都宮市 環境部 環境創造課 企画調整グループ 担当: 本間, 青山

電話 632-2403 Eメール u0715@city.utsunomiya.tochigi.jp