

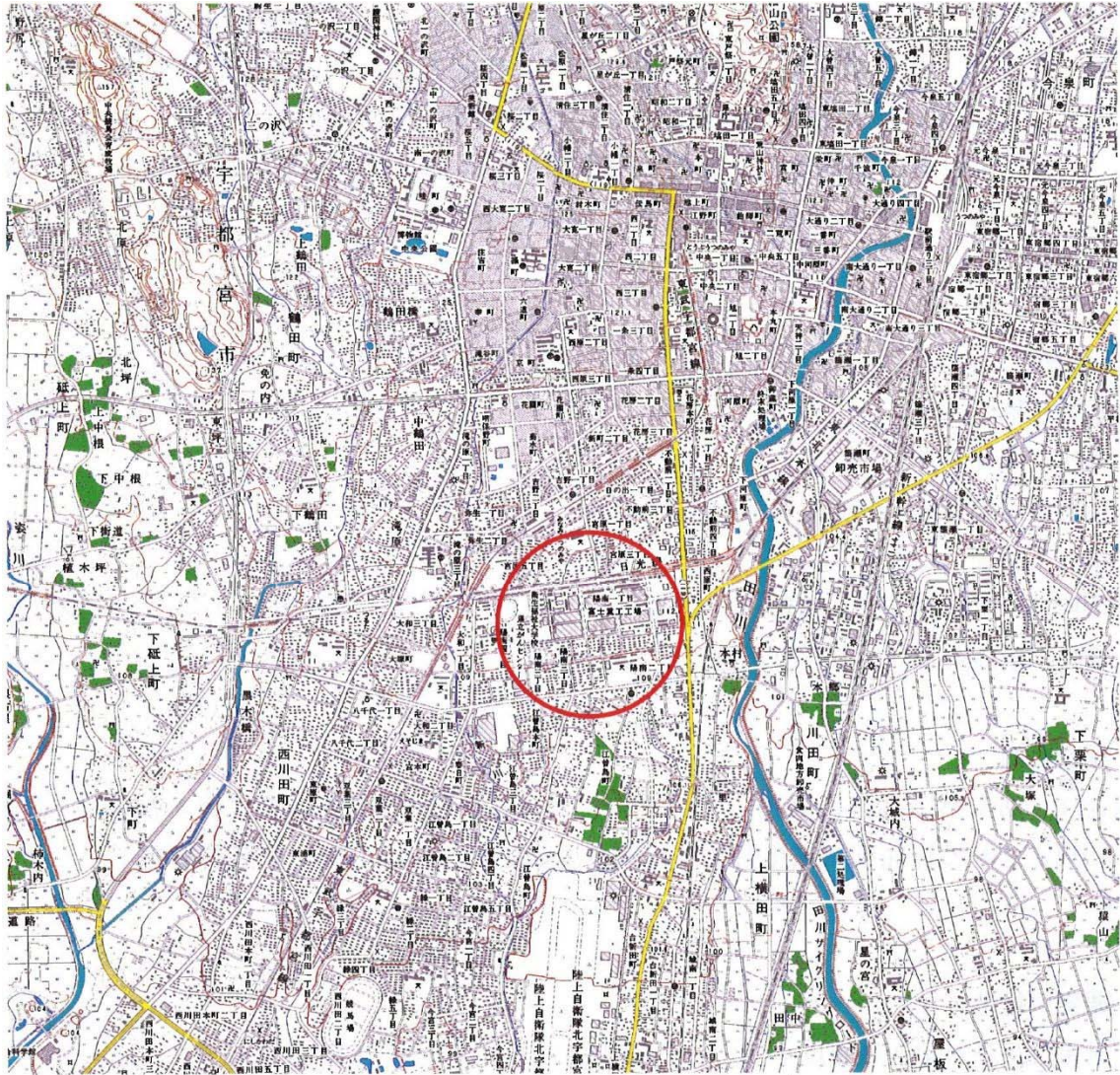
形質変更時要届出区域台帳

宇都宮市

整理番号	整-05-1	指定年月日・指定番号	令和6年1月25日・形-20号	所在地	栃木県宇都宮市陽南1丁目1516-2の一部、1873-10の一部	
調製・訂正年月日	令和6年1月25日調製					
形質変更時要届出区域の概況	工場敷地			面積	160 m ²	
法第14条第3項の規定に基づき指定された形質変更時要届出区域にあつては、その旨						
最大形質変更深さより1メートルを超える深さの位置について試料採取等の対象としなかつた 土壌汚染状況調査の結果により指定された形質変更時要届出区域にあつては、その旨、当該試 料採取等の対象としなかつた深さの位置および特定有害物質の種類						
土壌汚染のおそれの把握等、試料採取等を行う区画の選定等又は試料採取等を省略した土壌汚 染状況調査の結果により指定された形質変更時要届出区域にあつては、その旨及び当該省略の 理由						
汚染の除去等の措置が講じられた形質変更時要届出区域にあつては、その旨及び当該汚染の除 去等の措置						
第58条第5項第10号から第13号までに該当する区域にあつては、その旨						
形質変更時要届 出区域内の土壌 の汚染状態	報告受理年月日	指定に係る特定有害物質の種類	適合しない基準項目		指定調査機関の名称	
	令和5年12月1日	鉛及びその化合物	含有量基準・ 溶出量基準 ・ 第二溶出量基準		平成理研株式会社	
			含有量基準・溶出量基準・第二溶出量基準			
			含有量基準・溶出量基準・第二溶出量基準			
			含有量基準・溶出量基準・第二溶出量基準			
土地の形質の変 更の実施状況	届出（着手）時期	完了時期	土地の形質の変更の種類	実施者	土壌搬出	汚染土壌の処理方法
					有・無	
					有・無	
					有・無	

備考 1 この用紙の大きさは、日本工業規格A4とするとこ。

2 「形質変更時要届出区域内の土壌の汚染状態」については、土壌その他の試料の採取を行った日、当該試料の測定の結果等を記載した書類を添付すること。



広域図

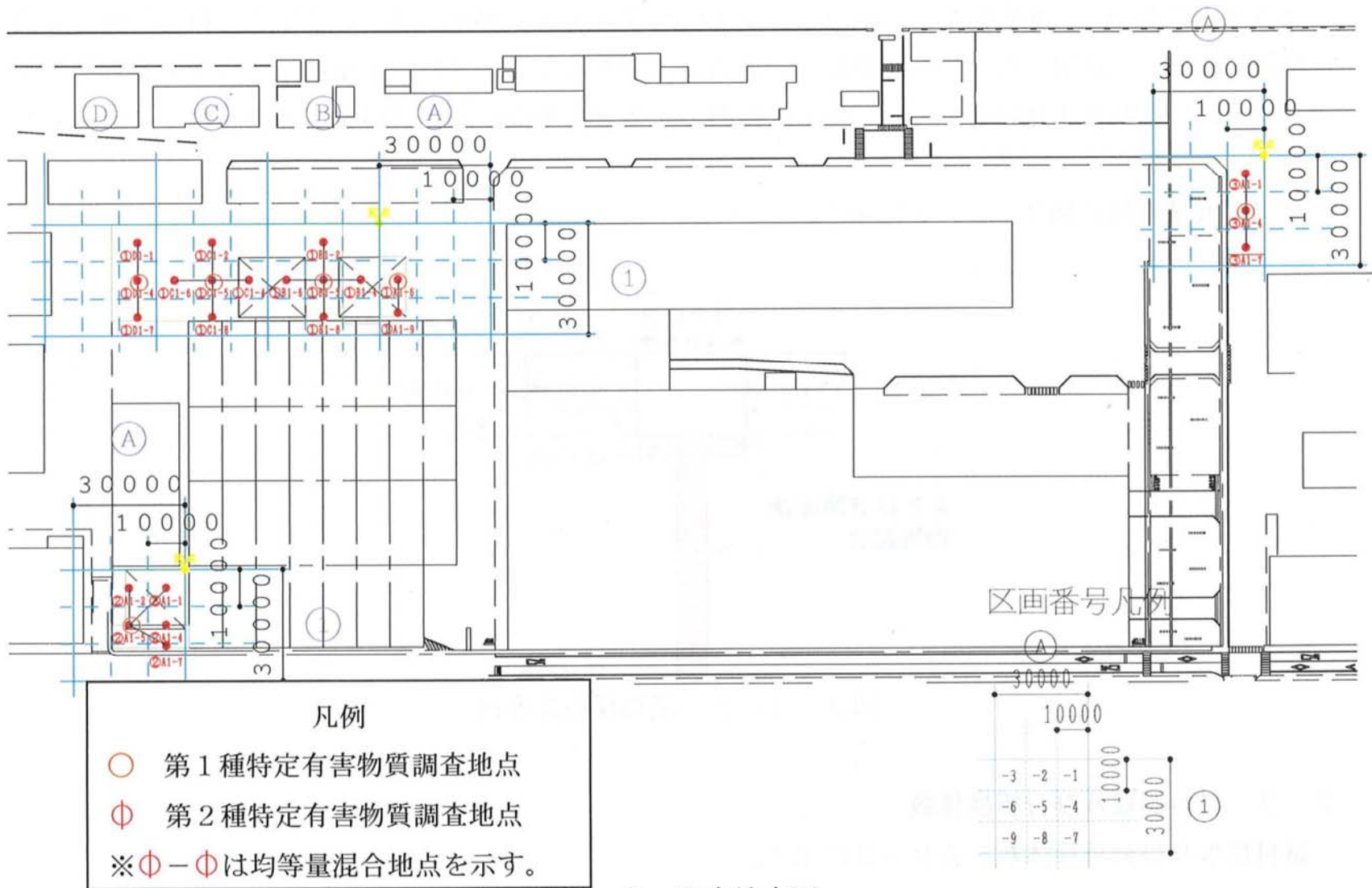


100m

凡例

- 形質変更区域
- 基準値超過区画(形質変更時要届出区域)

地番：1873-10、1516-2
面積：160 m²



調査地点図

第1種特定有害物質調査結果一覧

番号	調査地点	土壌ガス (ppm)							
		テトラクロロエチレン	トリクロロエチレン	1,1,1-トリクロロエタン	1,1-ジクロロエチレン	1,2-ジクロロエチレン	ジクロロメタン	クロロエチレン	ベンゼン
1	①A1	<0.1	<0.1	<0.1	<0.1	<0.1	<0.1	<0.1	<0.05
2	①B1	<0.1	<0.1	<0.1	<0.1	<0.1	<0.1	<0.1	<0.05
3	①C1	<0.1	<0.1	<0.1	<0.1	<0.1	<0.1	<0.1	<0.05
4	①D1	<0.1	<0.1	<0.1	<0.1	<0.1	<0.1	<0.1	<0.05
5	②A1	<0.1	<0.1	<0.1	<0.1	<0.1	<0.1	<0.1	<0.05
6	③A1	<0.1	<0.1	<0.1	<0.1	<0.1	<0.1	<0.1	<0.05

第2種特定有害物質調査結果一覧 (土壌溶出量)

番号	調査地点	土壌溶出量 (mg/L)							
		カドミウム	六価クロム	シアン	鉛	砒素	総水銀	ふっ素	ほう素
1	①A1	<0.0003	<0.005	<0.1	<0.005	<0.001	<0.0005	<0.2	<0.1
2	①B1	<0.0003	<0.005	<0.1	<0.005	<0.001	<0.0005	<0.2	<0.1
3	①C1	<0.0003	0.009	<0.1	<0.005	<0.001	<0.0005	<0.2	<0.1
4	①D1	<0.0003	<0.005	<0.1	<0.005	<0.001	<0.0005	<0.2	<0.1
5	②A1	<0.0003	<0.005	<0.1	<0.005	<0.001	<0.0005	<0.2	<0.1
6	③A1	<0.0003	<0.005	<0.1	<0.005	<0.001	<0.0005	<0.2	<0.1
基準値		0.003	0.05	検出されないこと	0.01	0.01	0.0005	0.8	1

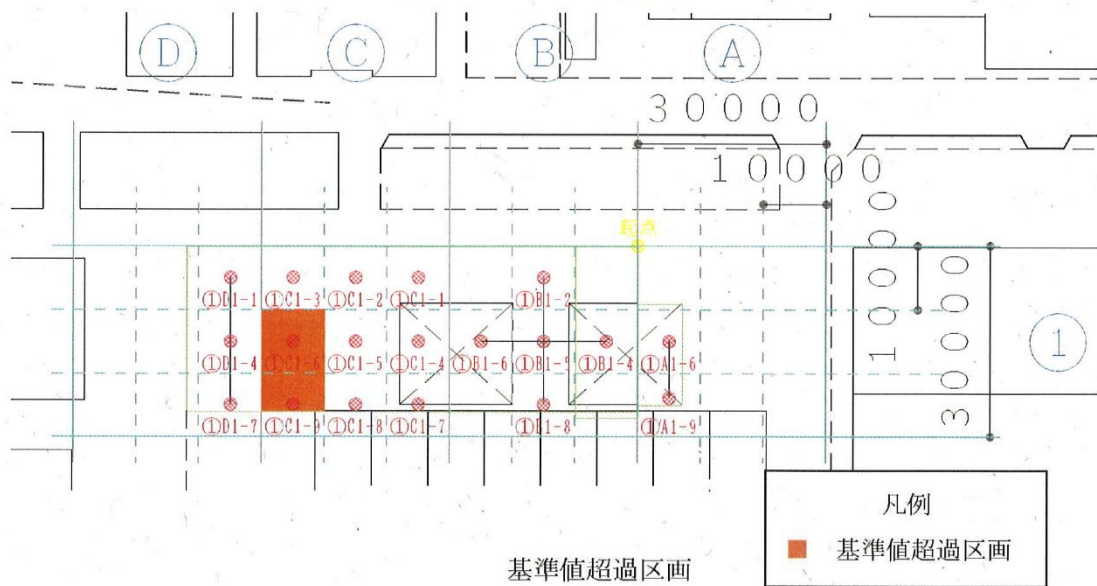
第2種特定有害物質調査結果一覧 (土壌含有量)

番号	調査地点	土壌含有量 (mg/kg)							
		カドミウム	六価クロム	シアン	鉛	砒素	総水銀	ふっ素	ほう素
1	①A1	<15	<25	<5	16	<15	<1	<400	<400
2	①B1	<15	<25	<5	29	<15	<1	<400	<400
3	①C1	<15	<25	<5	290	<15	<1	<400	<400
4	①D1	<15	<25	<5	36	<15	<1	<400	<400
5	②A1	<15	<25	<5	45	<15	<1	<400	<400
6	③A1	<15	<25	<5	<15	<15	<1	<400	<400
基準値		45	250	50	150	150	15	4000	4000

※赤字は基準値超過を示す。

調査結果一覧

番号	調査地点	鉛及びその化合物	
		溶出量 (mg/L)	含有量 (mg/kg)
1	①C1-1	<0.005	49
2	①C1-2	<0.005	24
3	①C1-3	<0.005	18
4	①C1-4	<0.005	38
5	①C1-5	<0.005	51
6	①C1-6	<0.005	1300
7	①C1-7	<0.005	45
8	①C1-8	<0.005	<15
9	①C1-9	<0.005	650
基準値		0.01	150



基準値超過区画一覧

有害物質	超過した単位区画	地番	面積 (m ²)
鉛及びその化合物 (含有量)	①C1-6	1873-10 1516-2	100
	①C1-9	1873-10 1516-2	60