

(第24号)

令和2年度版
(令和元年度実績)

事業概要

宇都宮市保健福祉部食肉衛生検査所

目 次

第1章 検査所の概要

| | |
|------------|---|
| 1 沿 革 | 1 |
| 2 組 織 | 3 |
| 3 構成人員 | 3 |
| 4 所掌事務 | 4 |
| 5 と畜場施設 | 4 |
| 6 届出食肉販売業 | 4 |
| 7 検査所の施設概要 | 5 |
| 8 主な試験検査機器 | 6 |

第2章 と畜検査業務等の実施状況

| | |
|---|----|
| 1 と畜検査 | |
| 1) 年度別開場日数及びと畜検査頭数 | 7 |
| 2) 月別と畜検査頭数 | 8 |
| 3) 出荷地別と畜頭数 | 9 |
| 4) と畜場内とさつ頭数及び獣畜のとさつ解体禁止又は 廃棄したものの原因 | 10 |
| 5) 部分廃棄疾病の状況 | 11 |
| 2 試験検査 | |
| 1) 精密検査 | 14 |
| 2) モニタリング検査 | 15 |
| 3) B S E 検査 | 15 |
| 4) 枝肉拭き取り検査 | 16 |
| 5) 放射性物質検査 | 17 |

第3章 衛生指導の実施状況

1 と畜場の衛生保持

- | | |
|---------------------|----|
| 1) と畜場内の監視指導 | 18 |
| 2) 枝肉輸送車の監視指導 | 18 |
| 3) 動物質原料運搬車の監視指導 | 19 |
| 4) 食肉衛生推進連絡会議等 | 19 |
| 5) 衛生講習会 | 20 |
| 6) HACCP講習会 | 21 |
| 7) 生産者へのと畜検査結果の情報還元 | 21 |

第4章 平成31年度歳入歳出予算概要

- | | |
|-------|----|
| 1 予算額 | 22 |
|-------|----|

第5章 参考資料

- | | |
|-----------------|----|
| 1 根拠法令及び関係法令 | 23 |
| 2 宇都宮市手数料条例（抜粋） | 24 |
| 3 と畜場使用料及びと畜解体料 | 24 |

第 1 章

検査所の概要

1 沿 革

宇都宮市は、平成8年4月1日に市制施行100周年を迎えると同時に中核市へ移行し、栃木県食肉衛生検査所（本所）が実施していた「と畜場法」によると畜検査、「食鳥処理の事業の規制及び食鳥検査に関する法律」による食鳥検査及び「食品衛生法（と畜場及び食鳥処理場に関する事項に限る）」による検査等を実施することとなり、「宇都宮市食肉衛生検査所」として業務を開始した。

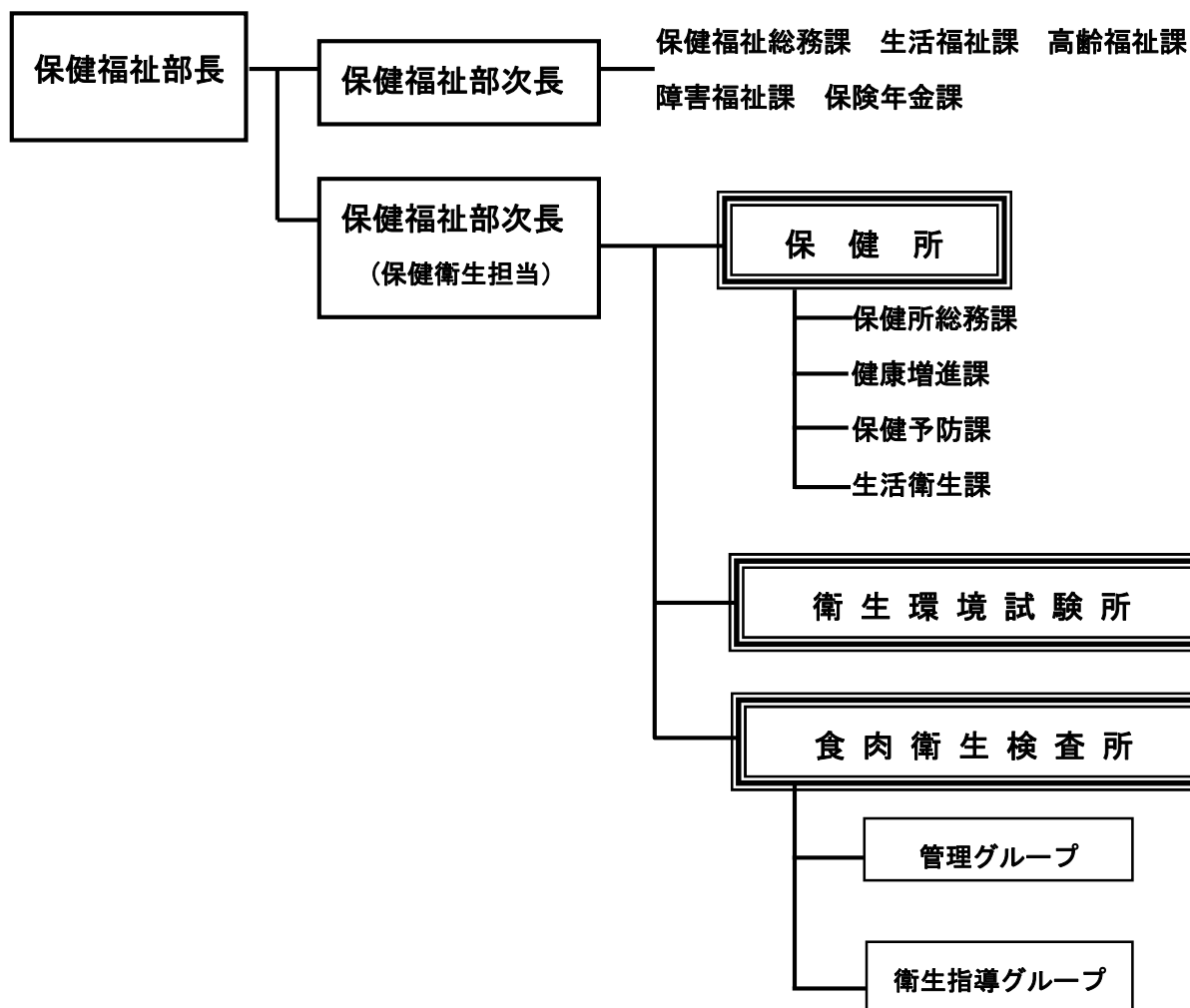
食肉衛生検査所の施設については、昭和53年建設（平成4年増改築）の栃木県施設の譲渡を受け、その後、平成13年に理化学検査室等の増築を行い、検査設備を充実させた。

令和2年3月、管内と畜場の市外移転に伴い、用途廃止となった。

- ・ 平成7年12月 「中核市の指定に関する政令」（地方自治法施行令）が公布される。
- ・ 平成8年4月 地方自治法の「中核市」に移行
- ・ 平成10年4月 部の再編により市民保健部から保健福祉部となる。
- ・ 平成13年3月 理化学検査室・女子更衣室等増築
- 10月 BSE検査開始
- ・ 平成17年8月 厚生労働省関係牛海綿状脳症対策特別措置法施行規則改正
（生後20ヶ月齢以下のBSE検査を削除）
生後20ヶ月齢以下について自主検査として実施
- ・ 平成20年8月 生後20ヶ月齢以下のBSE検査国庫補助の廃止
市独自で自主検査を継続
- ・ 平成22年4月 2グループ制の導入（管理グループ、衛生指導グループ）
- ・ 平成25年4月 厚生労働省関係牛海綿状脳症対策特別措置法施行規則改正
（BSE検査対象月齢が21ヶ月齢以上から30ヶ月齢超に引き上げ）
生後30ヶ月齢以下について自主検査として実施
- 7月 厚生労働省関係牛海綿状脳症対策特別措置法施行規則改正
（BSE検査対象月齢を30ヶ月齢超から48ヶ月齢超に引き上げ）
生後48ヶ月齢以下のBSE検査国庫補助の廃止
生後48ヶ月齢以下について検査廃止
- ・ 平成26年4月 と畜場法施行規則の一部改正
（と畜業者等の講ずべき衛生措置の基準に、従来の基準に加え、新たにHACCPを用いて衛生管理を行う場合の基準を規定）
- ・ 平成27年3月 と畜場法施行規則及び厚生労働省関係牛海綿状脳症対策特別措置法施行規則改正（月齢が30月を超える頭部の皮が特定部位から除外）

- 平成29年4月 牛海綿状脳症対策特別措置法施行規則の一部改正
(健康牛に係るBSE検査の廃止)
- 令和2年3月 (株)栃木県畜産公社移転
宇都宮市食肉衛生検査所用途廃止

2 組織（令和元年度）



3 構成人員（平成 31年 4 月 1 日現在）

| | と 畜 検 査 員 | 事務職員 | と畜検査 等嘱託員 | と畜検査 補助嘱託員 | 事 務 嘱 託 員 | 臨時 職 員 |
|--------------|--------------|------|--------------|---------------|--------------|-----------|
| 所 長 | 1 | | | | | |
| 管理グループ | 7※1 | 1 | 1※2 | | 1 | 1※3 |
| 衛生指導 グループ | 10 (3) | | 6 | 4 | | |
| 計 | 18 (3) | 1 | 7 | 4 | 1 | 1 |

() : 栃木県から派遣職員の再掲

※1 : 1名欠員

※2 : 臨床検査技師

※3 : 放射性物質検査業務臨時職員

4 所掌事務

(1) 管理グループ

- ① 所の文書, 予算その他の庶務に関すること。
- ② 所業務の進行管理に関すること。
- ③ 食肉衛生検査所施設の管理に関すること。
- ④ と畜場の設置許可及び食鳥処理業の事業の許可に関すること。
- ⑤ BSE検査に関すること。
- ⑥ 食品衛生法に関すること。(と畜場及び食鳥処理場に関するものに限る。)
- ⑦ 他グループの主管に属しないこと。

(2) 衛生指導グループ

- ① と畜検査及び食鳥検査に関すること。
- ② と畜場及び食鳥処理場の指導に関すること。
- ③ と畜業者及び食鳥処理業者の衛生教育に関すること。
- ④ と畜検査及び食鳥検査の統計に関すること。
- ⑤ と畜検査及び食鳥検査に必要な調査研究に関すること。
- ⑥ その他食肉衛生に関すること。

5 と畜場施設

| と畜場 | と畜場 番 号 | 所 在 地 | 許可取得年月 | と畜場施設 | | 1日処理頭数 | |
|-------------|------------|----------------|---------|----------------------------|----------------------------|---------|------------|
| | | | | 延面積 | 処理室 | 大動物 | 小動物 |
| 栃木県 畜産公社 | 1 | 宇都宮市 川田町220 | 平成12年4月 | m ² 6,856.47 | m ² 1,291.03 | 頭 40 | 頭 1,200 |

6 届出食肉販売業

| | 営業所 | 届出年月日 |
|--------------------------------|---------------------------|------------------|
| 全農チキンフーズ(株) 埼玉県戸田市早瀬 1-12-6 | 宇都宮営業所 宇都宮市新里町丁 1344-1 | 平成 14 年 8 月 13 日 |

7 検査所の施設概要

構造：鉄骨造 建物延面積：773.71㎡

1 F

[単位：㎡]

| | | | | | | | | | |
|---------------|-----------------|--------------|---------------|--------------------------|--------------|-------------|----------|---------------|-------------|
| 病理検査室 71.8 | 解剖室 18.1 | 予備室 15.8 | 浴室 4.5 | 男子便所 女子 便所 13.6 | 倉庫 | 階段 2F^ | 正面 玄関 | 男子更衣室 18.2 | 機械室 14.9 |
| | | | 脱衣室 4.0 | | | | | | |
| | 廊下 | | | | | | | | 倉庫 |
| | 暗室 7.5 | 無菌室1 12.6 | 細菌検査室 57.6 | | 無菌室前室 7.8 | 実験室 32.4 | | NaI室 8.4 | |
| | 精密検査準備室 28.1 | | | | 無菌室2 13.1 | | | 準備室 19.7 | |

2 F

| | | | | | | | | | |
|----|----------------|---------------|----|-------------|------------|-----------|-----------|-------------|--------------|
| 別棟 | 理化学検査室 72.2 | 女子更衣室 46.2 | 玄関 | 渡廊下 26.4 | 正面玄関へ → | 書庫 8.3 | 階段 1F^ | 会議室 28.8 | 事務室 150.0 |
| | | | | | | | | | |

8 主な試験検査機器

| 一般・共用 | |
|-----------------|---------------------------------|
| 蒸留水・純水製造装置 | Millipore Elix Essential 3 他 |
| 上皿直示天秤 | メトラ JP3000 他 |
| 恒温水槽 | ヤマト BK-300 他 |
| 硝子器具洗浄器 | ヒラヤマ GW-35 |
| ジェット式器具洗浄器 | サノコ MJW-8010 |
| ピペット洗浄器 | シャープ UT-55 他 |
| 電気定温乾燥機 | ヤマト DS-62 他 |
| 液晶プロジェクター | パナソニック TH-AE2000 |
| スクリーン | キクチ KDX-120G |
| カメラ(スーム・マクロレンズ) | ミノルタ α-707si |

| 病理関係 | |
|----------------|----------------------|
| 自動包埋装置 | サクラ VIP-5-Jr-J0 |
| パラフィン熔融器 | サクラ PK-1 |
| 滑走式マイクロトーム | ヤマト TU-213 |
| 温浴式パラフィン伸展器 | サクラ PS-125WH |
| 温浴式パラフィン伸展器 | サクラ PS-M |
| プレート型パラフィン伸展器 | サクラ PS-53 |
| インキュベーター | ヤマト IC-600 |
| クリオスタット | サクラ CM-502 |
| 急速凍結装置 | サクラ QF-501 |
| 迅速凍結切片簡易薄切システム | サクラ CFSAシステム |
| 自動染色装置 | ライカ オートステイナー-XL |
| A B C用バイプレーター | サクラ VF-5 |
| 卓上排気装置 | サクラ LGU-1 |
| ディスカッション顕微鏡 | オリンパス BX53N-33-D0 |
| 蛍光顕微鏡 | オリンパス BX-50 |
| 白血球分類計算機 | エルマー K-1463 |
| ドラフトチャンバー | タムロン DFB10-AA15-AAOT |
| 保湿保管庫 | トリハン ドライキャビ |
| パラフィンブロック作成装置 | サクラTEC-P-DC-J0 |
| バイオマルテクーラ | 日本フリーザ KGT-4010HC |

| B S E 検査関係 | |
|----------------|---------------------|
| マイクロプレートウォッシャー | パイオラト ImmunoWash |
| マイクロプレートリーダー | Thermo MULTISKAN FC |
| 高圧蒸気滅菌器 | ヒラヤマ HV-50 |
| 細胞破碎機 | フナコシFastPrep-24 |
| 高速遠心機 | BeckmanMicrofuge16 |
| パーソナルインキュベーター | EYELA LTI-2000 |
| アルミブロック恒温槽 | タイテック DTU-2BN |
| セーフティキャビネット | 日立 SCV-1905EC II AB |
| 冷凍庫 | 日本フリーザ GS-1356HC |

| 微生物関係 | |
|--------------|-----------------------|
| ストマッカー | IUL |
| クリーンベンチ | ヤマト ADS130 |
| サーモミキサー | TM-104 |
| タッチミキサー | ヤマト MT-31 |
| 高圧蒸気滅菌器 | トミ ES-315 他 |
| 乾熱滅菌器 | ヤマト SG-600 |
| インキュベーター | ヤマト IQ820 他 |
| マイクロ冷却遠心機 | KUBOTA3700 |
| 双眼生物顕微鏡 | オリンパス BX-50 他 |
| 薬用冷蔵ショーケース | 日本フリーザ NC-ME100REC |
| 冷凍庫(-40℃) | サノコ MDF-U-536 |
| 超低温フリーザー | サノコ MDF-1155AT |
| PCR装置一式 | アプライド PCR9700 |
| 実体顕微鏡 | オリンパス SZ-H ILLB |
| 超音波洗浄装置 | サクラ US-201S |
| 電子天秤 | サトルリスAZ2101 |
| リアルタイム濁度測定装置 | 栄研化学 Loopamp EXIA |
| 遠心分離機 | 日立 CT-6E |

| 理化学関係 | |
|---------------|-------------------|
| 血液臨床化学分析器 | ARKRAY SP-4430 |
| 分光光度計 | 日立 U-2001 |
| pHメーター | HORIBA F-52 他 |
| 分析天秤 | サトルリスCPA324S |
| ホモジナイザー | ヤマト GLH 他 |
| ドラフトチャンバー | 協立製作所 |
| 超音波洗浄器 | シバタ SU-9TH |
| 振とう器 | ヤマト SA300 |
| 低温循環水槽 | シバタ C-560 |
| 循環水槽 | シバタ WJ-200 |
| ロータリーエバポレーター | ヤマトVR600 |
| 高速液体クロマトグラフィー | 日立ハイテック L-2000 |
| 冷凍庫(-40℃) | ホシザキ HF-120S3 |
| 遠心分離機 | KUBOTA 5200 他 |
| 上皿天秤 | サトルリス TE1502S |
| 高圧蒸気滅菌 | アルファ(株) CLS-32L |
| 定温乾燥機 | PRU600TB アパシテック東洋 |

| 放射性物質検査関係 | |
|---------------|-------------------|
| ガンマ線スペクトロメーター | パルトリックジャパン LB2045 |

第 2 章

と畜検査業務等の実施状況

と畜検査業務等の概要

令和元年度における総と畜頭数は 262,866 頭であり、その内訳は牛 4,033 頭、とく 50 頭、馬 6 頭、豚 258,777 頭であった。牛、とく、馬、豚のと畜頭数は昨年度より減少し、総と畜頭数も減少した。

と畜検査の結果、全部廃棄となった獣畜は牛 106 頭、とく 1 頭、豚 259 頭であり、その主な疾病内訳は、牛では牛白血病、炎症又は炎症産物による汚染、水腫であり、豚では膿毒症、敗血症、豚丹毒であった。

また、農薬及び動物用医薬品等のモニタリング検査は、すべての検体で有害物質の残留は認められなかった。

1 と畜検査

1) 年度別開場日数及びと畜検査頭数

| 年度 | 開場日数 | 合計 | 牛 | とく | 馬 | 豚 | めん羊 | 山羊 |
|----|------|---------|-------|-----|-----|---------|-----|----|
| 20 | 248 | 251,230 | 5,244 | 158 | 118 | 245,710 | 0 | 0 |
| | | 260 | 72 | 7 | 2 | 179 | 0 | 0 |
| 21 | 248 | 268,535 | 5,144 | 43 | 108 | 263,240 | 0 | 0 |
| | | 271 | 76 | 6 | 2 | 187 | 0 | 0 |
| 22 | 248 | 255,849 | 6,084 | 17 | 100 | 249,648 | 0 | 0 |
| | | 225 | 72 | 11 | 1 | 141 | 0 | 0 |
| 23 | 248 | 249,630 | 6,073 | 10 | 124 | 243,423 | 0 | 0 |
| | | 205 | 94 | 2 | 2 | 107 | 0 | 0 |
| 24 | 247 | 239,847 | 5,829 | 32 | 81 | 233,905 | 0 | 0 |
| | | 153 | 78 | 1 | 1 | 73 | 0 | 0 |
| 25 | 247 | 251,433 | 4,074 | 31 | 72 | 247,256 | 0 | 0 |
| | | 114 | 79 | 0 | 2 | 33 | 0 | 0 |
| 26 | 248 | 238,497 | 4,377 | 16 | 58 | 234,046 | 0 | 0 |
| | | 92 | 79 | 1 | 0 | 12 | 0 | 0 |
| 27 | 248 | 256,699 | 4,156 | 56 | 32 | 252,455 | 0 | 0 |
| | | 141 | 114 | 0 | 0 | 27 | 0 | 0 |
| 28 | 249 | 269,397 | 4,138 | 43 | 21 | 265,195 | 0 | 0 |
| | | 146 | 108 | 4 | 0 | 34 | 0 | 0 |
| 29 | 249 | 273,745 | 3,865 | 64 | 15 | 269,801 | 0 | 0 |
| | | 166 | 146 | 2 | 0 | 18 | 0 | 0 |
| 30 | 248 | 270,347 | 4,263 | 79 | 11 | 265,994 | 0 | 0 |
| | | 234 | 168 | 6 | 0 | 60 | 0 | 0 |
| 元 | 244 | 262,866 | 4,033 | 50 | 6 | 258,777 | 0 | 0 |
| | | 302 | 178 | 2 | 0 | 122 | 0 | 0 |

注：下段 病畜再掲

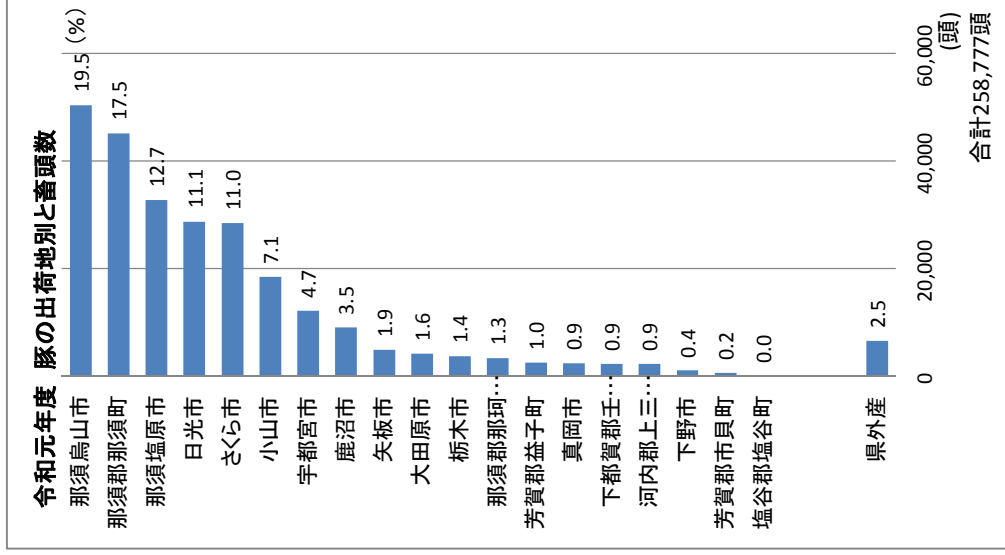
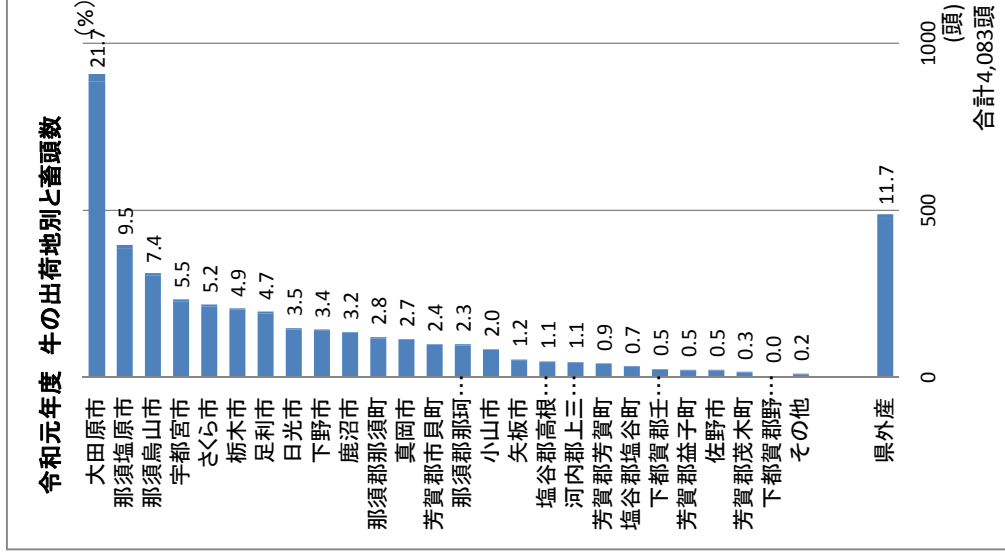
2) 月別と畜検査頭数

下段：病畜再掲

| 月 | 4 | 5 | 6 | 7 | 8 | 9 | 10 | 11 | 12 | 1 | 2 | 3 | 計 |
|------|--------|--------|--------|--------|--------|--------|--------|--------|--------|--------|--------|--------|---------|
| 開場日数 | 20 | 21 | 19 | 22 | 20 | 21 | 21 | 21 | 20 | 21 | 18 | 20 | 244 |
| 牛 | 387 | 270 | 349 | 365 | 313 | 297 | 331 | 439 | 379 | 322 | 280 | 301 | 4,033 |
| | 16 | 13 | 19 | 9 | 20 | 15 | 19 | 14 | 9 | 16 | 14 | 14 | 178 |
| とく | 2 | 2 | 3 | 2 | 2 | 9 | 12 | 5 | 4 | 5 | 2 | 2 | 50 |
| | 0 | 0 | 1 | 0 | 0 | 0 | 0 | 1 | 0 | 0 | 0 | 0 | 2 |
| 馬 | 0 | 2 | 0 | 0 | 1 | 1 | 0 | 1 | 0 | 1 | 0 | 0 | 6 |
| | 0 | 0 | 0 | 0 | 0 | 0 | 0 | 0 | 0 | 0 | 0 | 0 | 0 |
| 豚 | 22,045 | 23,328 | 20,741 | 21,964 | 20,973 | 22,255 | 22,642 | 22,965 | 22,751 | 23,536 | 18,357 | 17,220 | 258,777 |
| | 9 | 8 | 8 | 14 | 7 | 13 | 15 | 9 | 12 | 11 | 10 | 6 | 122 |
| 合計 | 22,434 | 23,602 | 21,093 | 22,331 | 21,289 | 22,562 | 22,985 | 23,410 | 23,134 | 23,864 | 18,639 | 17,523 | 262,866 |
| | 25 | 21 | 28 | 23 | 27 | 28 | 34 | 24 | 21 | 27 | 24 | 20 | 302 |

3) 出荷地別と畜頭数(令和元年度実績)

| 区分 | 畜種 | | 豚 | 合計 |
|---------|-------------|--------|--------|----|
| | 牛 (とく含む) | 豚 | | |
| 県市町名 | 226 | 12181 | 12407 | |
| 宇都宮市 | 191 | 0 | 191 | |
| 足利市 | 201 | 3697 | 3898 | |
| 栃木市 | 20 | 0 | 20 | |
| 佐野市 | 132 | 9035 | 9167 | |
| 鹿沼市 | 143 | 28694 | 28837 | |
| 日光市 | 80 | 18491 | 18571 | |
| 小山市 | 111 | 2333 | 2444 | |
| 真岡市 | 886 | 4173 | 5059 | |
| 大田原市 | 50 | 4865 | 4915 | |
| 矢板市 | 386 | 32758 | 33144 | |
| 那須塩原市 | 212 | 28466 | 28678 | |
| さくら市 | 304 | 50352 | 50656 | |
| 那須烏山市 | 138 | 1075 | 1213 | |
| 下野市 | 43 | 2255 | 2298 | |
| 河内郡上三川町 | 20 | 2529 | 2549 | |
| 芳賀郡益子町 | 14 | 0 | 14 | |
| 芳賀郡茂木町 | 96 | 562 | 658 | |
| 芳賀郡芳賀町 | 38 | 0 | 38 | |
| 下都賀郡壬生町 | 22 | 2285 | 2307 | |
| 下都賀郡野木町 | 1 | 0 | 1 | |
| 塩谷郡塩谷町 | 30 | 30 | 60 | |
| 塩谷郡高根沢町 | 44 | 0 | 44 | |
| 那須郡那須町 | 116 | 45164 | 45280 | |
| 那須郡那珂川町 | 95 | 3321 | 3416 | |
| その他 | 7 | 0 | 7 | |
| 小計 | 3606 | 252266 | 255872 | |
| 北海道 | 11 | 0 | 11 | |
| 福島県 | 127 | 6321 | 6448 | |
| 千葉県 | 338 | 0 | 338 | |
| 東京都 | 1 | 0 | 1 | |
| 茨城県 | 0 | 190 | 190 | |
| 小計 | 477 | 6511 | 6988 | |
| 合計 | 4083 | 258777 | 262860 | |



4) と畜場内と殺頭数及び獣畜のと殺解体禁止又は廃棄したものの原因

(株)栃木県畜産公社

都道府県名 栃木県 令和 元 年 機関 宇都宮市

| と畜場内と殺頭数 | 処分実頭数 | 疾病別頭数 | | | | | | | | | | | | | 計 | | | | | | | | | | | | | |
|----------|--------|-------|-----|--------|------------|-------|-----|------|-----|------|------------|-----|----------|--------|------|-------|-----|-----|-----|-----|----|-----|----|------|-------------|--------|------|----|
| | | 細菌病 | | | ウイルス・リカッチ病 | | | 原虫病 | | | 寄生虫病 | | | その他の疾病 | | | | | | | | | | | | | | |
| | | 炭疽 | 豚丹毒 | サルモネラ症 | 結核病 | ブルセラ病 | 破傷風 | 放線菌病 | その他 | 豚コレラ | ウイルス・リカッチ病 | その他 | トキソプラズマ病 | その他 | のう虫病 | ジストマ病 | その他 | 膿毒症 | 敗血症 | 尿毒症 | 黄疸 | 水腫 | 腫瘍 | 中毒諸症 | 炎症による汚染炎症産物 | 変性又は萎縮 | その他 | |
| 牛 | 4,033 | 禁止 | | | | | | | | | | | | | | | | 1 | 9 | 4 | 2 | 14 | 35 | 41 | | | 106 | |
| | | 全部廃棄 | | | | | | 4 | | | | | | | | | | | | | | | 8 | 1999 | 1862 | | 4366 | |
| | | 一部廃棄 | | | | | | | | | | | 1 | | | | | | | | | | | | | | | |
| 子牛 | 50 | 禁止 | | | | | | | | | | | | | | | | 1 | | | | | | | | | 1 | |
| | | 全部廃棄 | | | | | | | | | | | | | | | | | | | | | | | | | | |
| | | 一部廃棄 | | | | | | | | | | | | | | | | | | | | | | | 29 | 2 | 4 | 35 |
| 馬 | 6 | 禁止 | | | | | | | | | | | | | | | | | | | | | | | | | | |
| | | 全部廃棄 | | | | | | | | | | | | | | | | | | | | | | | | | | |
| | | 一部廃棄 | | | | | | | | | | | | | | | | | | | | | | | | | | 2 |
| こま | | 禁止 | | | | | | | | | | | | | | | | | | | | | | | | | | |
| | | 全部廃棄 | | | | | | | | | | | | | | | | | | | | | | | | | | |
| | | 一部廃棄 | | | | | | | | | | | | | | | | | | | | | | | | | | |
| 豚 | 258777 | 禁止 | | | | | | | | | | | | | | | | | | | | | | | | | | |
| | | 全部廃棄 | 23 | 1 | | | | | | | | | | | | | | 163 | 53 | 1 | 2 | 15 | | | | | 259 | |
| | | 一部廃棄 | | | | | | | | | | | | | | | | | | | | 70 | | | | | | |
| | | 全部廃棄 | | | | | | | | | | | | | | | | | | | | 864 | | | | | | |
| めん羊 | | 禁止 | | | | | | | | | | | | | | | | | | | | | | | | | | |
| | | 全部廃棄 | | | | | | | | | | | | | | | | | | | | | | | | | | |
| | | 一部廃棄 | | | | | | | | | | | | | | | | | | | | | | | | | | |
| 山羊 | | 禁止 | | | | | | | | | | | | | | | | | | | | | | | | | | |
| | | 全部廃棄 | | | | | | | | | | | | | | | | | | | | | | | | | | |
| | | 一部廃棄 | | | | | | | | | | | | | | | | | | | | | | | | | | |
| | | 全部廃棄 | | | | | | | | | | | | | | | | | | | | | | | | | | |
| | | 一部廃棄 | | | | | | | | | | | | | | | | | | | | | | | | | | |
| | | 全部廃棄 | | | | | | | | | | | | | | | | | | | | | | | | | | |
| | | 一部廃棄 | | | | | | | | | | | | | | | | | | | | | | | | | | |
| | | 全部廃棄 | | | | | | | | | | | | | | | | | | | | | | | | | | |
| | | 一部廃棄 | | | | | | | | | | | | | | | | | | | | | | | | | | |
| | | 全部廃棄 | | | | | | | | | | | | | | | | | | | | | | | | | | |
| | | 一部廃棄 | | | | | | | | | | | | | | | | | | | | | | | | | | |
| | | 全部廃棄 | | | | | | | | | | | | | | | | | | | | | | | | | | |
| | | 一部廃棄 | | | | | | | | | | | | | | | | | | | | | | | | | | |
| | | 全部廃棄 | | | | | | | | | | | | | | | | | | | | | | | | | | |
| | | 一部廃棄 | | | | | | | | | | | | | | | | | | | | | | | | | | |
| | | 全部廃棄 | | | | | | | | | | | | | | | | | | | | | | | | | | |
| | | 一部廃棄 | | | | | | | | | | | | | | | | | | | | | | | | | | |
| | | 全部廃棄 | | | | | | | | | | | | | | | | | | | | | | | | | | |
| | | 一部廃棄 | | | | | | | | | | | | | | | | | | | | | | | | | | |
| | | 全部廃棄 | | | | | | | | | | | | | | | | | | | | | | | | | | |
| | | 一部廃棄 | | | | | | | | | | | | | | | | | | | | | | | | | | |
| | | 全部廃棄 | | | | | | | | | | | | | | | | | | | | | | | | | | |
| | | 一部廃棄 | | | | | | | | | | | | | | | | | | | | | | | | | | |
| | | 全部廃棄 | | | | | | | | | | | | | | | | | | | | | | | | | | |
| | | 一部廃棄 | | | | | | | | | | | | | | | | | | | | | | | | | | |
| | | 全部廃棄 | | | | | | | | | | | | | | | | | | | | | | | | | | |
| | | 一部廃棄 | | | | | | | | | | | | | | | | | | | | | | | | | | |
| | | 全部廃棄 | | | | | | | | | | | | | | | | | | | | | | | | | | |
| | | 一部廃棄 | | | | | | | | | | | | | | | | | | | | | | | | | | |
| | | 全部廃棄 | | | | | | | | | | | | | | | | | | | | | | | | | | |
| | | 一部廃棄 | | | | | | | | | | | | | | | | | | | | | | | | | | |
| | | 全部廃棄 | | | | | | | | | | | | | | | | | | | | | | | | | | |
| | | 一部廃棄 | | | | | | | | | | | | | | | | | | | | | | | | | | |
| | | 全部廃棄 | | | | | | | | | | | | | | | | | | | | | | | | | | |
| | | 一部廃棄 | | | | | | | | | | | | | | | | | | | | | | | | | | |
| | | 全部廃棄 | | | | | | | | | | | | | | | | | | | | | | | | | | |
| | | 一部廃棄 | | | | | | | | | | | | | | | | | | | | | | | | | | |
| | | 全部廃棄 | | | | | | | | | | | | | | | | | | | | | | | | | | |
| | | 一部廃棄 | | | | | | | | | | | | | | | | | | | | | | | | | | |
| | | 全部廃棄 | | | | | | | | | | | | | | | | | | | | | | | | | | |
| | | 一部廃棄 | | | | | | | | | | | | | | | | | | | | | | | | | | |
| | | 全部廃棄 | | | | | | | | | | | | | | | | | | | | | | | | | | |
| | | 一部廃棄 | | | | | | | | | | | | | | | | | | | | | | | | | | |
| | | 全部廃棄 | | | | | | | | | | | | | | | | | | | | | | | | | | |
| | | 一部廃棄 | | | | | | | | | | | | | | | | | | | | | | | | | | |
| | | 全部廃棄 | | | | | | | | | | | | | | | | | | | | | | | | | | |
| | | 一部廃棄 | | | | | | | | | | | | | | | | | | | | | | | | | | |
| | | 全部廃棄 | | | | | | | | | | | | | | | | | | | | | | | | | | |
| | | 一部廃棄 | | | | | | | | | | | | | | | | | | | | | | | | | | |
| | | 全部廃棄 | | | | | | | | | | | | | | | | | | | | | | | | | | |
| | | 一部廃棄 | | | | | | | | | | | | | | | | | | | | | | | | | | |
| | | 全部廃棄 | | | | | | | | | | | | | | | | | | | | | | | | | | |
| | | 一部廃棄 | | | | | | | | | | | | | | | | | | | | | | | | | | |
| | | 全部廃棄 | | | | | | | | | | | | | | | | | | | | | | | | | | |
| | | 一部廃棄 | | | | | | | | | | | | | | | | | | | | | | | | | | |
| | | 全部廃棄 | | | | | | | | | | | | | | | | | | | | | | | | | | |
| | | 一部廃棄 | | | | | | | | | | | | | | | | | | | | | | | | | | |

5) 部分廃棄疾病の状況

(件)

| 疾病名 | 牛 | とく | 馬 | 豚 | 合計 |
|-----------|-------|----|---|---------|---------|
| 検査頭数 | 4,033 | 50 | 6 | 258,777 | 262,866 |
| 肺炎 | 177 | 13 | 0 | 0 | 190 |
| 胸膜肺炎 軽度 | 0 | 0 | 0 | 3,047 | 3,047 |
| 肺膿瘍 | 36 | 3 | 0 | 1,530 | 1,569 |
| 他の肺炎 | 0 | 0 | 0 | 20 | 20 |
| 肺気腫 | 28 | 0 | 0 | 0 | 28 |
| 肺水腫 | 2 | 0 | 0 | 3 | 5 |
| 胸膜炎 | 326 | 0 | 0 | 103,006 | 103,332 |
| 胸膜膿瘍 | 7 | 1 | 0 | 508 | 516 |
| 横隔膜炎 | 82 | 0 | 0 | 15,715 | 15,797 |
| 横隔膜膿瘍 | 134 | 1 | 0 | 30 | 165 |
| 心外膜炎 | 167 | 0 | 0 | 15,634 | 15,801 |
| 創傷性心外膜炎 | 3 | 0 | 0 | 0 | 3 |
| 疣状心内膜炎 | 6 | 0 | 0 | 74 | 80 |
| 心筋炎 | 22 | 0 | 0 | 75 | 97 |
| 心筋膿瘍 | 0 | 1 | 0 | 4 | 5 |
| リポフスチン沈着症 | 14 | 0 | 0 | 0 | 14 |
| 心冠脂肪水腫 | 26 | 0 | 0 | 321 | 347 |
| 心冠脂肪黄変 | 8 | 0 | 0 | 3 | 11 |
| 脾腫 | 26 | 0 | 0 | 349 | 375 |
| 脾膿瘍 | 2 | 1 | 0 | 9 | 12 |
| 脾包膜炎 | 4 | 0 | 0 | 12 | 16 |
| 脾出血性梗塞 | 0 | 0 | 0 | 7 | 7 |
| 脾捻転 | 0 | 0 | 0 | 191 | 191 |
| リンパ節炎 | 15 | 0 | 0 | 277 | 292 |
| リンパ節膿瘍 | 7 | 0 | 0 | 109 | 116 |
| 胃炎 | 73 | 3 | 0 | 16,615 | 16,691 |
| 胃潰瘍 | 3 | 1 | 0 | 0 | 4 |
| 創傷性胃炎 | 1 | 0 | 0 | 0 | 1 |
| 大腸炎 | 77 | 3 | 0 | 28,236 | 28,316 |
| 小腸炎 | 294 | 6 | 0 | 35,029 | 35,329 |
| 腸気腫 | 0 | 0 | 0 | 197 | 197 |
| ヘルニア | 3 | 0 | 0 | 1,411 | 1,414 |
| 回虫症 | 0 | 0 | 0 | 1 | 1 |
| 腸間膜脂肪水腫 | 8 | 0 | 0 | 3 | 11 |
| 腸間膜脂肪黄変 | 2 | 0 | 0 | 3 | 5 |
| 腸間膜脂肪壊死 | 208 | 0 | 0 | 0 | 208 |
| 腸間膜化骨 | 0 | 0 | 0 | 279 | 279 |
| 腹膜炎 | 46 | 0 | 0 | 12,526 | 12,572 |
| 腹膜膿瘍 | 34 | 1 | 0 | 590 | 625 |
| 肝炎 | 264 | 7 | 0 | 5,220 | 5,491 |
| 肝包膜炎 | 521 | 1 | 0 | 25,890 | 26,412 |
| 肝間質炎 | 0 | 0 | 0 | 28,064 | 28,064 |
| 肝膿瘍 | 267 | 6 | 0 | 39 | 312 |
| 肝富脈斑 | 497 | 0 | 0 | 0 | 497 |
| 肝硬変 | 7 | 0 | 0 | 248 | 255 |
| 肝蛭症 | 1 | 0 | 0 | 0 | 1 |
| 鋸屑肝 | 1,164 | 0 | 0 | 0 | 1,164 |
| 肉づく肝 | 4 | 1 | 0 | 2 | 7 |
| 胆管炎 | 44 | 0 | 0 | 0 | 44 |
| 肝砂粒症 | 0 | 0 | 1 | 0 | 1 |

(件)

| 疾病名 | 牛 | とく | 馬 | 豚 | 合計 |
|---------|-------|----|---|-------|-------|
| 肝硬変 | 7 | 0 | 0 | 248 | 255 |
| 肝蛭症 | 1 | 0 | 0 | 0 | 1 |
| 鑑脣肝 | 1,164 | 0 | 0 | 0 | 1,164 |
| 肉づく肝 | 4 | 1 | 0 | 2 | 7 |
| 胆管炎 | 44 | 0 | 0 | 0 | 44 |
| 肝砂粒症 | 0 | 0 | 1 | 0 | 1 |
| 脾臓水腫 | 0 | 0 | 0 | 430 | 430 |
| 脱肛 | 0 | 0 | 0 | 7 | 7 |
| 鎖肛 | 0 | 0 | 0 | 36 | 36 |
| 腎炎 | 383 | 10 | 0 | 1,523 | 1,916 |
| 腎のう腫 | 170 | 0 | 0 | 3,734 | 3,904 |
| 腎膿瘍 | 3 | 1 | 0 | 5 | 9 |
| 腎萎縮 | 0 | 0 | 0 | 1 | 1 |
| 腎臓結石 | 3 | 0 | 0 | 0 | 3 |
| 腎周囲脂肪水腫 | 10 | 0 | 0 | 0 | 10 |
| 腎周囲脂肪黄変 | 3 | 0 | 0 | 2 | 5 |
| 腎周囲脂肪壊死 | 81 | 1 | 0 | 0 | 82 |
| 膀胱炎 | 275 | 1 | 0 | 570 | 846 |
| 膀胱結石 | 31 | 0 | 0 | 53 | 84 |
| 膀胱破裂 | 3 | 0 | 0 | 0 | 3 |
| 尿道結石 | 2 | 0 | 0 | 0 | 2 |
| 子宮内膜炎 | 89 | 0 | 0 | 848 | 937 |
| 子宮蓄膿症 | 58 | 0 | 0 | 24 | 82 |
| 妊娠子宮 | 82 | 0 | 0 | 159 | 241 |
| 産褥子宮 | 17 | 0 | 0 | 10 | 27 |
| 陰脱 | 1 | 0 | 0 | 1 | 2 |
| 胎子ミイラ変性 | 2 | 0 | 0 | 15 | 17 |
| 卵巣のう腫 | 14 | 0 | 0 | 121 | 135 |
| 半陰陽 | 0 | 0 | 0 | 6 | 6 |
| 乳房炎 | 222 | 0 | 0 | 25 | 247 |
| 骨折 | 43 | 1 | 0 | 349 | 393 |
| 骨膿瘍 | 7 | 0 | 0 | 458 | 465 |
| 骨瘤 | 4 | 0 | 0 | 70 | 74 |
| 脊椎膿瘍 | 1 | 1 | 0 | 208 | 210 |
| 椎間膿瘍 | 0 | 0 | 0 | 3 | 3 |
| 脊椎湾曲 | 0 | 0 | 0 | 19 | 19 |
| 色素沈着 | 2 | 0 | 0 | 0 | 2 |
| 脱臼 | 100 | 1 | 0 | 186 | 287 |
| 関節炎 | 29 | 1 | 0 | 298 | 328 |
| 関節膿瘍 | 6 | 1 | 0 | 166 | 173 |
| 筋皮下炎症 | 178 | 1 | 0 | 450 | 629 |
| 筋皮下膿瘍 | 56 | 2 | 0 | 3,439 | 3,497 |
| 筋皮下出血 | 382 | 4 | 1 | 4,492 | 4,879 |
| 筋皮下水腫 | 149 | 1 | 0 | 121 | 271 |
| 筋肉壊死 | 5 | 0 | 0 | 0 | 5 |
| ムレ肉 | 0 | 0 | 0 | 312 | 312 |
| 皮下脂肪黄変 | 3 | 0 | 0 | 2 | 5 |
| 尾咬症 | 0 | 0 | 0 | 1,120 | 1,120 |
| 皮膚炎 | 0 | 0 | 0 | 4 | 4 |
| 外傷 | 4 | 0 | 0 | 32 | 36 |

(件)

| 疾病名 | 牛 | とく | 馬 | 豚 | 合計 |
|---------------|----|----|---|---------|---------|
| 火傷 | 1 | 0 | 0 | 21 | 22 |
| 黄疸 | 1 | 0 | 0 | 4 | 5 |
| 放線菌病 | 4 | 0 | 0 | 0 | 4 |
| 起立不能症 | 11 | 0 | 0 | 2 | 13 |
| メラノーマ | 1 | 0 | 0 | 68 | 69 |
| 部分腫瘍 | 18 | 0 | 0 | 13 | 31 |
| 非定型抗酸菌症 腸 | 0 | 0 | 0 | 799 | 799 |
| 抗生物質色素残留 | 4 | 0 | 0 | 0 | 4 |
| 注射痕 | 2 | 0 | 0 | 0 | 2 |
| 削痕 | 3 | 0 | 0 | 7 | 10 |
| ヨロイ | 1 | 0 | 0 | 0 | 1 |
| 枝肉汚染 | 50 | 2 | 0 | 121 | 173 |
| 心汚染 | 0 | 0 | 0 | 1 | 1 |
| MPS I | 0 | 0 | 0 | 122,034 | 122,034 |
| MPS II | 0 | 0 | 0 | 55,078 | 55,078 |
| MPS III | 0 | 0 | 0 | 13,671 | 13,671 |
| ミコ肝 | 0 | 0 | 0 | 39 | 39 |
| 異所化骨 | 0 | 0 | 0 | 12 | 12 |
| 他の膿瘍 | 21 | 0 | 0 | 3 | 24 |
| 増殖性好酸球性小葉間静脈炎 | 7 | 0 | 0 | 0 | 7 |
| 肝変性 | 0 | 0 | 0 | 4,321 | 4,321 |
| 寄生虫性肝炎 | 0 | 0 | 0 | 14,319 | 14,319 |
| 胸膜炎 重度 | 0 | 0 | 0 | 197 | 197 |
| 胸膜炎 重度 | 0 | 0 | 0 | 15,280 | 15,280 |
| 筋脂肪症 | 0 | 0 | 0 | 49 | 49 |
| 増殖性腸炎 | 0 | 0 | 0 | 403 | 403 |
| 化膿性心膜炎 | 0 | 0 | 0 | 36 | 36 |
| 手術痕 | 10 | 0 | 0 | 0 | 10 |

2 試 験 検 査

1) 精密検査

() : 前年度

単位 : 件

| 畜 種 | | 牛 | とく | 豚 | 馬 | 計 |
|--------|----------|--------------|----------|--------------|----------|--------------|
| 細菌学的検査 | 敗血症 | 10 (11) | 0 (1) | 75 (57) | 0 (0) | 171 (228) |
| | 膿毒症 | 1 (0) | 0 (0) | 5 (1) | 0 (0) | |
| | 豚丹毒 | | | 65 (50) | | |
| | サルモネラ症 | 0 (0) | 0 (0) | 15 (108) | 0 (0) | |
| 血清学的検査 | 豚丹毒 | | | 35 (41) | | 63 (75) |
| | 牛白血病 | 28 (34) | | | | |
| 理化学的検査 | 高度の黄疸 | 15 (14) | 0 (0) | 5 (10) | 0 (0) | 47 (43) |
| | 尿毒症 | 8 (6) | 0 (0) | 11 (6) | 0 (0) | |
| | 残留抗菌性物質等 | 8 (7) | 0 (0) | 0 (0) | 0 (0) | |
| 病理学的検査 | 白血病 | 32 (35) | 0 (1) | 7 (7) | 0 (0) | 69 (177) |
| | 全身性腫瘍 | 3 (3) | 0 (0) | 1 (0) | 0 (0) | |
| | その他の腫瘍 | 2 (4) | 0 (0) | 3 (2) | 0 (0) | |
| | 高度の水腫 | 0 (0) | 0 (0) | 0 (0) | 0 (0) | |
| | サルモネラ症 | 0 (0) | 0 (0) | 15 (109) | 0 (0) | |
| | 抗酸菌症 | 0 (0) | 0 (0) | 2 (1) | 0 (0) | |
| | その他の炎症 | 2 (2) | 0 (0) | 2 (13) | 0 (0) | |
| 合 計 | | 109 (116) | 0 (2) | 241 (405) | 0 (0) | 350 (523) |

2) モニタリング検査

厚生労働省通知に基づき畜水産食品の残留有害物質モニタリング検査を実施したが、全ての検体で有害物質の残留は確認されなかった。

検査結果

| | 牛 | | | 豚 | | |
|------|----------|------|-------------|----------|------|-------------|
| | 農薬 ※1 | 抗生物質 | 合成抗菌剤 ※2 | 農薬 ※1 | 抗生物質 | 合成抗菌剤 ※3 |
| 検査件数 | 2 | 10 | 10 | 4 | 30 | 30 |
| 違反件数 | 0 | 0 | 0 | 0 | 0 | 0 |

※1 DDT, ヘプタクロル, ディルドリン, アルドリン

※2 スルファジミジン, スルファジメトキシム, スルファキノキサリン

※3 スルファジメトキシム, ピリメタミン

3) BSE検査

BSEスクリーニング検査頭数

| | |
|------|---|
| 検査頭数 | 1 |
| 陽性 | 0 |
| 陰性 | 1 |

※平成29年4月以降、24か月齢以上で、原因不明の運動障害・意識障害等、何らかの神経症状又は全身症状を示す牛のみBSEスクリーニング検査を行うこととなった。

4) 枝肉拭き取り検査

① 牛の腸管出血性大腸菌検査

| 拭き取り部位 | 回数/年 | 検体数 | 血清型別陽性数 | | | | | |
|--------|------|-----|---------|-----|------|------|------|------|
| | | | 0157 | 026 | 0111 | 0103 | 0121 | 0145 |
| 枝肉 | 12 | 60 | 1 | 0 | 0 | 0 | 0 | 0 |
| 心臓・肝臓 | 12 | 24 | 0 | 0 | 0 | 0 | 0 | 0 |

② 一般生菌数, 大腸菌群数検査

| 畜種 | 拭き取り部位 | 回数/年 | 検体数 | | |
|----|--------|------|-------|-------|------|
| | | | 一般生菌数 | 大腸菌群数 | 大腸菌数 |
| 牛 | 肛門周囲部 | 12 | 60 | 60 | 60 |
| | 胸部 | 12 | 60 | 60 | 60 |
| 豚 | 肛門周囲部 | 12 | 60 | 60 | 60 |
| | 胸部 | 12 | 60 | 60 | 60 |

③ 豚および馬のサルモネラ属菌検査

| 畜種 | 拭き取り部位 | 回数/年 | 検体数 | 陽性数 |
|----|----------|------|-----|-----|
| 豚 | 肛門周囲部と胸部 | 12 | 120 | 0 |
| 馬 | 肛門周囲部と胸部 | 4 | 8 | 0 |

④ 馬の糞便系大腸菌群検査

| 拭き取り部位 | 回数/年 | 検体数 | 陽性数 |
|--------|------|-----|-----|
| 肛門周囲部 | 4 | 4 | 0 |
| 胸部 | 4 | 4 | 0 |

⑤ 牛のグリア繊維性酸性タンパク (GFAP) 残留量調査

| 拭き取り部位 | 回数/年 | 検体数 | 残留度0 |
|--------|------|-----|------|
| 頸椎周囲 | 11 | 66 | 66 |
| 外側腹部 | 11 | 66 | 66 |

※残留度0 : 3ng/100cm³以下

5) 放射性物質検査

牛：原子力災害対策本部が策定したガイドラインに基づく栃木県の「出荷・検査方針」により、管轄と畜場内に持ち込まれた県産牛の牛肉検査について、検体採取等の協力を行った。

① 検査対象

| | 牛飼養農家数 | 年間出荷頭数 |
|------------|--------|---------|
| 栃木県内農家 | 1,554戸 | 42,295頭 |
| 宇都宮市農家（再掲） | 62戸 | 785頭 |

② 検査結果

| | 検査実施農家数 | 検査頭数 | 検査結果 | |
|------------|---------|---------|---------|----|
| | | | 基準値*内 | 超過 |
| 栃木県内農家 | 1,114戸 | 42,295頭 | 42,295頭 | 0頭 |
| 宇都宮市農家（再掲） | 40戸 | 785頭 | 785頭 | 0頭 |

※基準値 100ベクレル/kg

③ 管轄と畜場における検体採取実績（再掲）

| | |
|---|--------|
| 牛 | 3,499頭 |
|---|--------|

豚：管轄と畜場でと畜された栃木県産豚について、食品衛生法第11条第1項に基づきスクリーニング検査を実施した。

| 検査実施農家数 | 検査頭数 | 検査結果 | |
|---------|------|-------|----|
| | | 基準値*内 | 超過 |
| 39戸 | 39頭 | 39頭 | 0頭 |

※基準値 100ベクレル/kg

第 3 章

衛生指導の実施状況

1 と畜場の衛生保持

1) と畜場内の監視指導

と畜場の施設管理及び自主衛生管理体制（H A C C P手法）など、と畜場の衛生保持のため指導を行った。

| 業種 | 施設 | 監視回数 | 内 容 |
|-----|----|------|---|
| と畜場 | 1 | 12 | <ul style="list-style-type: none"> ・ と畜場施設の衛生保持 ・ 獣畜の解体工程管理に関する衛生指導 ・ B S E月齢分別管理に関する衛生指導 ・ 特定部位の取り扱いの監視 ・ 文書記録の確認 |

2) 枝肉輸送車の監視指導

宇都宮市枝肉輸送車の衛生指導実施要領に基づき衛生指導を実施した。

| 項 目 | 内 訳 | | | | | | | | | | | | | | | | | | |
|------------------------|---|------------------------|-------|-------|-------|----|----|--------------|---|---|----------------|---|---|---------|---|---|---|----|----|
| 対 象 | 宇都宮市食肉地方卸売市場に出入りする枝肉輸送車等 宇都宮市内の事業者 10 台 栃木県内の事業者（市内除く） 11 台 栃木県外の事業者 2 台 延べ計 23 台 | | | | | | | | | | | | | | | | | | |
| 期 間 | 第 1 回：令和元年 7 月 8 日～7 月 10 日 第 2 回：令和元年 7 月 22 日～7 月 23 日 | | | | | | | | | | | | | | | | | | |
| 方 法 | 事業者からの聞き取り調査及び枝肉輸送車等の衛生管理状況 ・ 聞き取り調査：枝肉輸送車庫内の管理状況，手指の洗浄，消毒実施状況等 ・ 拭き取り検査：一般細菌数，大腸菌群数 枝肉等が接触する庫内床面 100 cm ² を拭き取り | | | | | | | | | | | | | | | | | | |
| 結 果 | 1 聞き取り調査 枝肉等保管庫内の洗浄，消毒を行っている事業者がほとんどであった。 2 拭き取り検査（個/100 c m ² ） 一般細菌数 1,000 個以上又は大腸菌群数 10 個以上の事業者 3 台について，洗浄及び消毒の指導を行い再度拭き取り検査を実施したところ良好な結果だった。 <table border="1" style="width: 100%; margin-top: 10px;"> <thead> <tr> <th>個/100 c m²</th> <th>一般細菌数</th> <th>大腸菌群数</th> </tr> </thead> <tbody> <tr> <td>10 未満</td> <td>10</td> <td>21</td> </tr> <tr> <td>10 以上 100 未満</td> <td>3</td> <td>1</td> </tr> <tr> <td>100 以上 1000 未満</td> <td>4</td> <td>1</td> </tr> <tr> <td>1000 以上</td> <td>6</td> <td>0</td> </tr> <tr> <td>計</td> <td>23</td> <td>23</td> </tr> </tbody> </table> | 個/100 c m ² | 一般細菌数 | 大腸菌群数 | 10 未満 | 10 | 21 | 10 以上 100 未満 | 3 | 1 | 100 以上 1000 未満 | 4 | 1 | 1000 以上 | 6 | 0 | 計 | 23 | 23 |
| 個/100 c m ² | 一般細菌数 | 大腸菌群数 | | | | | | | | | | | | | | | | | |
| 10 未満 | 10 | 21 | | | | | | | | | | | | | | | | | |
| 10 以上 100 未満 | 3 | 1 | | | | | | | | | | | | | | | | | |
| 100 以上 1000 未満 | 4 | 1 | | | | | | | | | | | | | | | | | |
| 1000 以上 | 6 | 0 | | | | | | | | | | | | | | | | | |
| 計 | 23 | 23 | | | | | | | | | | | | | | | | | |

3) 動物質原料運搬車の監視指導

宇都宮市動物質原料運搬車の衛生指導調査要領に基づき衛生指導を実施した。

| 項目 | 内 容 |
|-----|---------------------------------------|
| 対 象 | 動物質原料運搬車（市内2台，市外4台） |
| 期 間 | 令和元年6月17日～6月19日 |
| 内 容 | 聞き取り調査 （荷台，容器，車体等の清掃及び動物質原料の取扱い状況） |
| 結 果 | ・衛生管理は概ね良好であった。 |

4) 食肉衛生推進連絡会議等

と畜場設置者へのHACCP導入及び実施にあたり，技術支援及びと畜解体従事者の衛生意識の向上を図るため，食肉衛生推進連絡会議を開催した。また，事業者のHACCP会議や意見交換会にオブザーバーとして出席した。

(1) 食肉衛生推進連絡会議

| | |
|------|--|
| 構 成 | <ul style="list-style-type: none"> ・衛生管理室長 ・衛生管理責任者 ・作業衛生責任者 ・品質アドバイザー 等 計8名 |
| 開催回数 | 年6回 |
| 内 容 | 1 と畜場HACCPについて ・監視結果及び枝肉拭き取り検査結果 2 と畜場内の衛生管理状況について |

(2) HACCP会議

| | |
|------|--|
| 構 成 | <ul style="list-style-type: none"> ・各HACCPチーム （牛枝肉，豚枝肉，牛豚内臓，牛豚部分肉，事故畜） 計35名 |
| 開催回数 | 年49回 |
| 内 容 | HACCPシステム構築のための7原則12手順の実行について |

(3) HACCP意見交換会

| | |
|------|---|
| 開催日時 | ①令和2年2月13日 ②令和2年2月19日 |
| 構成 | ・各HACCPチーム (牛枝肉, 豚枝肉, 牛豚内臓, 事故畜) 計28名 |
| 内容 | HACCP会議により作成した文書の発表及び質疑応答 |

5) 衛生講習会

と畜場設置者及びと畜従事者等に対して衛生講習会を開催した。

(1) SSOP点検責任者講習会

| | |
|------|---|
| 開催日時 | 令和元年7月19日 |
| 参加者 | ・衛生管理責任者 ・作業衛生責任者 ・品質アドバイザー ・と畜作業従事者 計12名 |
| 内容 | 外部検証結果とその改善措置について 内部検証と外部検証について |

(2) HACCP基礎講習会

| | |
|------|---|
| 開催日時 | ①令和元年8月9日及び令和元年8月21日 ②令和元年12月19日 |
| 参加者 | と畜場事業者, 食肉処理業者 計30名 |
| 内容 | HACCPの概要 HACCPの7原則12手順とは 演習(危害要因分析とHACCPプランの作成) |

(3) 若手職員向け衛生講習会

| | |
|------|---------------------|
| 開催日時 | 令和元年8月22日 |
| 参加者 | と畜場事業者 若手職員 計30名 |

| | |
|----|----------------------------|
| 内容 | と畜場法及び関係法令について と畜検査について |
|----|----------------------------|

6) HACCP 講習会

と畜検査員，と畜場事業者等に対し，外部から講師を招き，講習会を開催した。

| | |
|------|-------------------------------|
| 開催日時 | 令和元年 11 月 18 日 |
| 参加者 | 自治体職員，と畜場事業者，食肉処理業者 計 36 名 |
| 内容 | 対米及び対 EU 輸出牛肉について |

7) 生産者へのと畜検査結果の情報還元

豚のと畜検査で得られた疾病データは，家畜の飼養管理の改善等に役立てられるように，毎月，生産者別成績書として生産者及び生産団体等に情報還元を行った。

第 4 章

令和 2 年度歳入歳出予算概要

1 予算額

歳出

18,479 千円 20 款 5 項 15 目 保健衛生施設費

食肉衛生検査所費 18,479 千円

・食肉衛生検査所廃止事務経費 (18,479 千円)

(単位:千円)

| 節 | 説明科目 | 本年度予算額 | 摘 要 | 前年度予算額 |
|--------|-------|--------|---------------------------|--------|
| 12 役務費 | 通信運搬費 | 495 | 検査機器運搬 | - |
| 13 委託料 | 委託料 | 17,984 | ・廃棄物処理業務委託 ・土壌汚染調査業務委託 | - |

第 5 章

参 考 资 料

1 根拠法令及び関係法令

根拠法令

| | |
|--------------------------------|------------------|
| と畜場法 | (昭和28年 法律第114号) |
| と畜場法施行令 | (昭和28年 政令第216号) |
| と畜場法施行規則 | (昭和28年 厚生省令第44号) |
| 一般と畜場の構造設備の基準を定める条例 | (平成15年 条例第15号) |
| 宇都宮市と畜場法施行細則 | (平成8年 規則第33号) |
| 牛海綿状脳症対策特別措置法 | (平成14年 法律第70号) |
| 食鳥処理の事業の規制及び食鳥検査に関する法律 | (平成2年 法律第70号) |
| 食鳥処理の事業の規制及び食鳥検査に関する法律施行令 | (平成3年 政令第52号) |
| 食鳥処理の事業の規制及び食鳥検査に関する法律施行規則 | (平成2年 厚生省令第40号) |
| 宇都宮市食鳥処理の事業の規制及び食鳥検査に関する法律施行細則 | (平成8年 規則第14号) |
| 食品衛生法 | (昭和22年 法律第233号) |

関係法令

| | |
|--------------------|--------------------|
| 家畜伝染病予防法 | (昭和26年 法律第166号) |
| 化製場等に関する法律 | (昭和23年 法律第140号) |
| 薬事法 | (昭和35年 法律第145号) |
| 動物用医薬品の使用の規制に関する省令 | (平成25年 農林水産省令第44号) |
| 廃棄物の処理及び清掃に関する法律 | (昭和45年 法律第137号) |
| 水質汚濁防止法 | (昭和45年 法律第138号) |
| 動物の愛護及び管理に関する法律 | (昭和48年 法律第105号) |

2 宇都宮市手数料条例(第2条)

別表(抜粋)

平成31年4月1日現在

| 名 称 | | 手 数 料 | |
|------------------------|-----------------|-------|---------|
| 一般と畜場設置許可申請 | | 1件につき | 22,000円 |
| 簡易と畜場設置許可申請 | | 1件につき | 10,000円 |
| と畜検査 | 牛 | 1頭につき | 730円 |
| | 馬 | 1頭につき | 730円 |
| | 子牛(生後1年未満の牛をいう) | 1頭につき | 310円 |
| | 豚 | 1頭につき | 310円 |
| | めん羊又は山羊 | 1頭につき | 100円 |
| 食鳥処理事業許可申請 | | 1件につき | 19,000円 |
| 食鳥処理場の構造又は設備変更許可申請 | | 1件につき | 10,000円 |
| 食鳥検査 | | 1羽につき | 5円 |
| 認定小規模食鳥処理業者の確認規程認定申請 | | 1件につき | 5,500円 |
| 認定小規模食鳥処理業者の確認規程変更認定申請 | | 1件につき | 2,300円 |

3 と畜場使用料及びと畜解体料(と畜場:株式会社栃木県畜産公社)

平成31年4月1日現在

| | 牛 | 子牛 | 豚 | 馬 | めん羊 | 山羊 |
|--------|-------|-------|-------|-------|-------|-------|
| 料金 | 6,264 | 1,998 | 1,674 | 5,400 | 1,674 | 1,674 |
| と畜場使用料 | 3,132 | 1,080 | 756 | 2,268 | 756 | 756 |
| と畜解体料 | 3,132 | 918 | 918 | 3,132 | 918 | 918 |

(円)

