

令和8年 地価公示価格一覧表

価格時点 【令和8年1月1日】

国土交通省

令和 8 (2026) 年 3 月 18 日 公表

- 1 地価公示調査価格一覧表(115ポイント)
- 2 地価調査地との共通地点(8ポイント)
- 3 資料編
 - ・ 用途地域別平均価格・変動率 一覧表およびグラフ
 - ・ 住宅地及び商業地 地価公示・地価調査の価格及び変動率の推移

「宇都宮市抜粋版」
作成： 宇都宮市都市計画課

目 次

【本編】

1. 地価公示価格一覧表（令和8年1月1日価格時点） 1 ページ
2. 地価公示・地価調査共通地点の価格一覧表 7 ページ

【資料編】

3. 用途地域別平均価格・変動率一覧表 8 ページ
4. 地価公示用途別平均価格 9 ページ
5. 地価公示用途別平均変動率 10 ページ
6. 地価公示・地価調査の価格及び変動率の推移（住宅地, 商業地） 11 ページ

地価公示価格一覧表(令和8年1月1日価格時点)

番 号	所 在	「住 居 表 示」	R7年	R8年	変動率(%)
宇都宮 ー 1 (調ー1)	昭和2丁目439番4	昭和2ー5ー24	113,000	115,000	1.8
ー 2	新町2丁目11番1	新町2ー3ー4	82,900	83,500	0.7
ー 3	横田新町8番14	横田新町8ー24	52,500	52,700	0.4
ー 4	一条4丁目1362番2	一条4ー3ー26	98,300	99,600	1.3
ー 5	下栗町2911番7		91,400	92,900	1.6
ー 6	下岡本町字釜井台3744番3		54,700	56,500	3.3
ー 7	下桑島町字樋越863番4		18,400	18,300	-0.5
ー 8	細谷町字上細谷576番18		50,200	50,400	0.4
ー 9	屋板町字大塚前315番53外		25,900	25,800	-0.4
ー 10	築瀬町字東安又1383番24		69,200	70,300	1.6
ー 11	元今泉2丁目32番6	元今泉2ー29ー11	136,000	140,000	2.9
ー 12	操町46番	操町4ー18	96,900	98,000	1.1
ー 13	一ノ沢町字行人塚285番83		68,400	69,500	1.6
ー 14	石井町字岡2557番7		35,900	35,900	0.0
ー 15 (調ー7)	中戸祭町字権現山857番2外		67,000	67,700	1.0
ー 16	峰町字地藏台250番4		68,700	69,600	1.3
ー 17	駒生町字狭又1406番8		43,700	44,000	0.7
ー 18	中里町字東原427番37		15,300	15,200	-0.7
ー 19	中一の沢町76番2	中一の沢町5ー31	75,100	77,000	2.5
ー 20	戸祭2丁目4番2	戸祭2ー8ー15	85,500	86,700	1.4

地価公示価格一覧表(令和8年1月1日価格時点)

番 号	所 在	「住 居 表 示」	R7年	R8年	変動率(%)
－ 21	清住3丁目3004番5	清住3-4-17	96,200	97,500	1.4
－ 22	平出町字小原360番4		25,500	25,500	0.0
－ 23	板戸町字六道後2473番3外		19,900	19,800	-0.5
－ 24	道場宿町字町南1252番4外		26,000	26,000	0.0
－ 25	竹林町字道通166番1外		64,400	65,900	2.3
－ 26	駒生町字山ノ越1115番7		50,600	50,900	0.6
－ 27	西川田南1丁目1413番48		54,900	55,300	0.7
－ 28	泉が丘2丁目2616番143	泉が丘2-9-5	101,000	104,000	3.0
－ 29	泉が丘7丁目2565番207外	泉が丘7-5-19	86,300	88,400	2.4
－ 30	さつき3丁目18番60	さつき3-8-6	53,600	53,900	0.6
－ 31 (調-16)	峰2丁目54番4	峰2-11-13	78,200	79,100	1.2
－ 32	中今泉2丁目11番5外	中今泉2-11-12	140,000	145,000	3.6
－ 33	白沢町字児坂下2021番46		32,300	32,500	0.6
－ 34	上田原町字上町1715番2		14,600	14,500	-0.7
－ 35	鶴田町字滝ノ原3407番8		69,300	69,600	0.4
－ 36	鶴田町字長峰1704番9		46,100	46,100	0.0
－ 37	宮原4丁目1843番18	宮原4-2-27	60,400	60,500	0.2
－ 38	戸祭台29番4		92,900	92,700	-0.2
－ 39	ゆいの杜4丁目19番14	ゆいの杜4-21-7	71,400	76,700	7.4
－ 40	築瀬町字桶内159番11	(築瀬11街区8)	71,900	73,500	2.2

地価公示価格一覧表(令和8年1月1日価格時点)

番 号	所 在	「住 居 表 示」	R7年	R8年	変動率(%)
－ 4 1	今泉町字向河原 8 5 5 番 1 5		95,500	97,400	2.0
－ 4 2	石井町字南西原 3 4 3 8 番 2 8		65,200	66,100	1.4
－ 4 3	白沢町字大道下 9 3 9 番 3 外		14,100	—	選定替え
－ 4 4	越戸町字北久保 9 2 番 1 9 外		68,600	69,500	1.3
－ 4 5	大塚町 1 0 9 5 番 1 1 1 外	大塚町 7 - 1 3	66,900	67,000	0.1
－ 4 6	中岡本町字鳥沢 2 6 6 3 番 1 7		45,300	45,700	0.9
－ 4 7	双葉 1 丁目 4 2 9 番 1 1 外	双葉 1 - 4 - 1 1	70,400	70,700	0.4
－ 4 8	江曾島本町 2 5 5 2 番 6	江曾島本町 1 6 - 1 1	68,100	68,500	0.6
－ 4 9	雀の宮 1 丁目 1 2 7 番 4 6	雀の宮 1 - 1 3 - 2 5	53,900	54,300	0.7
－ 5 0	西川田町字上原 9 3 9 番 1 2		57,500	57,800	0.5
－ 5 1 (調－46)	緑 4 丁目 1 8 6 7 番 2 4	緑 4 - 3 - 1 5	60,600	61,000	0.7
－ 5 2	中今泉 4 丁目 2 7 番 5	中今泉 4 - 2 7 - 9	130,000	134,000	3.1
－ 5 3	大曾 4 丁目 4 2 番 1 1	大曾 4 - 5 - 2 3	88,500	89,800	1.5
－ 5 4	花房 1 丁目 1 9 1 7 番 2	花房 1 - 1 2 - 1 1	76,400	77,100	0.9
－ 5 5	御幸ヶ原町字道下 8 2 番 6 4		63,500	64,000	0.8
－ 5 6	富士見が丘 3 丁目 2 5 5 番 1 0 8	富士見が丘 3 - 1 1 - 2 5	38,400	38,300	-0.3
－ 5 7	豊郷台 2 丁目 6 番 1 1		55,900	55,900	0.0
－ 5 8	中里町字権現山 2 1 6 番 1 1 外		23,300	23,300	0.0
－ 5 9	宿郷 5 丁目 9 番 9	宿郷 5 - 9 - 1 2	147,000	151,000	2.7
－ 6 0	上戸祭町字中妻 7 4 0 番 4 5		70,600	71,400	1.1

地価公示価格一覧表(令和8年1月1日価格時点)

番 号	所 在 「住 居 表 示」	R7年	R8年	変動率(%)
— 6 1	平松本町357番8外	99,500	102,000	2.5
— 6 2	陽東8丁目945番16 陽東8-8-8	85,200	88,800	4.2
— 6 3	下小池町字南内465番21	12,200	12,100	-0.8
— 6 4	徳次郎町字大光院塚70番6	—	20,400	選定替え
— 6 5	宝木本町字高谷林2086番21	20,500	20,400	-0.5
— 6 6	下砥上町字八斗蒔748番4	27,500	27,400	-0.4
— 6 7	東谷町字前畑388番2	18,300	18,200	-0.5
— 6 8	中戸祭1丁目935番72 中戸祭1-4-15	79,000	80,000	1.3
— 6 9	宝木町2丁目字西岡1035番9	48,600	48,600	0.0
— 7 0	細谷町字下細谷681番8	58,900	59,200	0.5
— 7 1	五代2丁目863番121	57,700	58,100	0.7
— 7 2	岩曾町字土堂1377番71	67,000	67,900	1.3
— 7 3	御幸ヶ原町字鐘打坂5番18	59,000	60,000	1.7
— 7 4	今泉町字足洗101番7	77,400	78,600	1.6
— 7 5	下栗町字追金仏834番34	57,600	58,100	0.9
— 7 6	鶴田2丁目17番9 鶴田2-17-6	81,500	83,200	2.1
— 7 7	陽東5丁目4201番24 陽東5-17-37	83,200	86,500	4.0
— 7 8	東峰1丁目8番4 東峰1-8-4	95,800	98,600	2.9
5 — 1 (調5-2)	池上町1番3	318,000	327,000	2.8
5 — 2	西2丁目1240番11 西2-1-26	105,000	106,000	1.0

地価公示価格一覧表(令和8年1月1日価格時点)

番 号	所 在	「住 居 表 示」	R7年	R8年	変動率(%)
5 - 3	西川田5丁目1310番126	西川田5-4-5	72,200	72,200	0.0
5 - 4	元今泉4丁目19番2	元今泉4-19-2	193,000	198,000	2.6
5 - 5	駅前通り3丁目17番	駅前通り1-5-11	349,000	530,000	51.9
5 - 6	二番町1番13外	二番町1-6	120,000	121,000	0.8
5 - 7 (調5-3)	栄町6番16	栄町6-16	153,000	155,000	1.3
5 - 8	大通り5丁目3番14外	大通り5-3-5	155,000	159,000	2.6
5 - 9	伝馬町3101番1外	伝馬町2-11	187,000	191,000	2.1
5 - 10	陽東4丁目4320番12	陽東4-8-30	113,000	118,000	4.4
5 - 11	下岡本町字金井台4552番2		64,200	65,000	1.2
5 - 12 (調5-5)	双葉2丁目438番31		76,500	76,500	0.0
5 - 13	雀の宮1丁目302番1	雀の宮1-5-18	66,200	66,200	0.0
5 - 14	東宿郷2丁目9番8	東宿郷2-9-3	215,000	219,000	1.9
5 - 15	旭2丁目3458番7	旭2-14-13	116,000	117,000	0.9
5 - 16	小幡2丁目2652番1	小幡2-6-13	146,000	147,000	0.7
5 - 17	泉町2915番1外	泉町2-20	124,000	123,000	-0.8
5 - 18	元今泉1丁目3番1	元今泉1-3-1	164,000	167,000	1.8
5 - 19	宮園町2番4	宮園町2-2	156,000	158,000	1.3
5 - 20	桜5丁目2797番1外		137,000	137,000	0.0
5 - 21	中央本町1番37	中央本町1-14	150,000	152,000	1.3
5 - 22	伝馬町1295番5	伝馬町2-26	153,000	155,000	1.3

地価公示価格一覧表(令和8年1月1日価格時点)

番 号	所 在	「住 居 表 示」	R7年	R8年	変動率(%)
5 - 23	北若松原2丁目1119番199	北若松原2-11-29	65,200	65,600	0.6
5 - 24	城東2丁目26番3外	城東2-26-23	112,000	114,000	1.8
5 - 25	中今泉5丁目24番11	中今泉5-24-16	112,000	114,000	1.8
5 - 26	東築瀬1丁目38番8		94,600	96,000	1.5
5 - 27	築瀬2丁目1705番2外	築瀬2-13-26	93,100	93,500	0.4
5 - 28	台新田1丁目208番1	台新田1-1-37	63,200	63,200	0.0
5 - 29	竹林町字猿沢684番3外		114,000	115,000	0.9
5 - 30	五代1丁目1673番25外	五代1-1-5	62,000	62,000	0.0
5 - 31	今泉町字高尾神446番3		97,600	98,700	1.1
5 - 32	鶴田2丁目5番2外	鶴田2-5-22	96,100	97,400	1.4
5 - 33	ゆいの杜4丁目2番2外	ゆいの杜4-2-32	61,600	63,400	2.9
5 - 34 (調5-23)	東宿郷1丁目4番1	東宿郷1-4-14	421,000	433,000	2.9
9 - 1	平出工業団地8番2		24,300	25,100	3.3
9 - 2	川田町字草倉780番6		45,000	45,000	0.0
9 - 3	瑞穂3丁目4番21		25,900	26,700	3.1
9 - 4	平出工業団地41番2		26,400	27,300	3.4

※ 変動率は、小数点以下第2位四捨五入

資 料 編

【 宇 都 宮 市 】

公表日 令和8 (2026)年3月18日
作 成:宇都宮市都市計画課

地価公示・地価調査共通地点の価格一覧表

番 号	所 在	「住 居 表 示」	R7年地価公示	R8年地価公示	変動率(%)
宇都宮 ー 1 (調ー 1)	昭和 2 丁目 4 3 9 番 4	「昭和 2 丁目 5 ー 2 4」	113,000	115,000	1.8
ー 1 5 (調ー 7)	中戸祭町字権現山 8 5 7 番 2 外		67,000	67,700	1.0
ー 3 1 (調ー 1 6)	峰 2 丁目 5 4 番 4	「峰 2 丁目 1 1 ー 1 3」	78,200	79,100	1.2
ー 5 1 (調ー 4 6)	緑 4 丁目 1 8 6 7 番 2 4	「緑 4 丁目 3 ー 1 5」	60,600	61,000	0.7
5 ー 1 (調 5 ー 2)	池上町 1 番 3		318,000	327,000	2.8
5 ー 7 (調 5 ー 3)	栄町 6 番 1 6	「栄町 6 ー 1 6」	153,000	155,000	1.3
5 ー 1 2 (調 5 ー 5)	双葉 2 丁目 4 3 8 番 5 6	「双葉 2 丁目 3 ー 3」	—	76,500	選定替え
5 ー 3 4 (調 5 ー 2 3)	東宿郷 1 丁目 4 番 1	「東宿郷 1 ー 4 ー 1 4」	421,000	433,000	2.9

※ 変動率は、小数点以下第 2 位四捨五入

※ 共通地点の変動率は、令和 7 年地価調査(R 7. 7. 1)より令和 8 年地価公示(R 8. 1. 1)までの半年間

【地価公示】

用途地域別平均価格・変動率一覧表

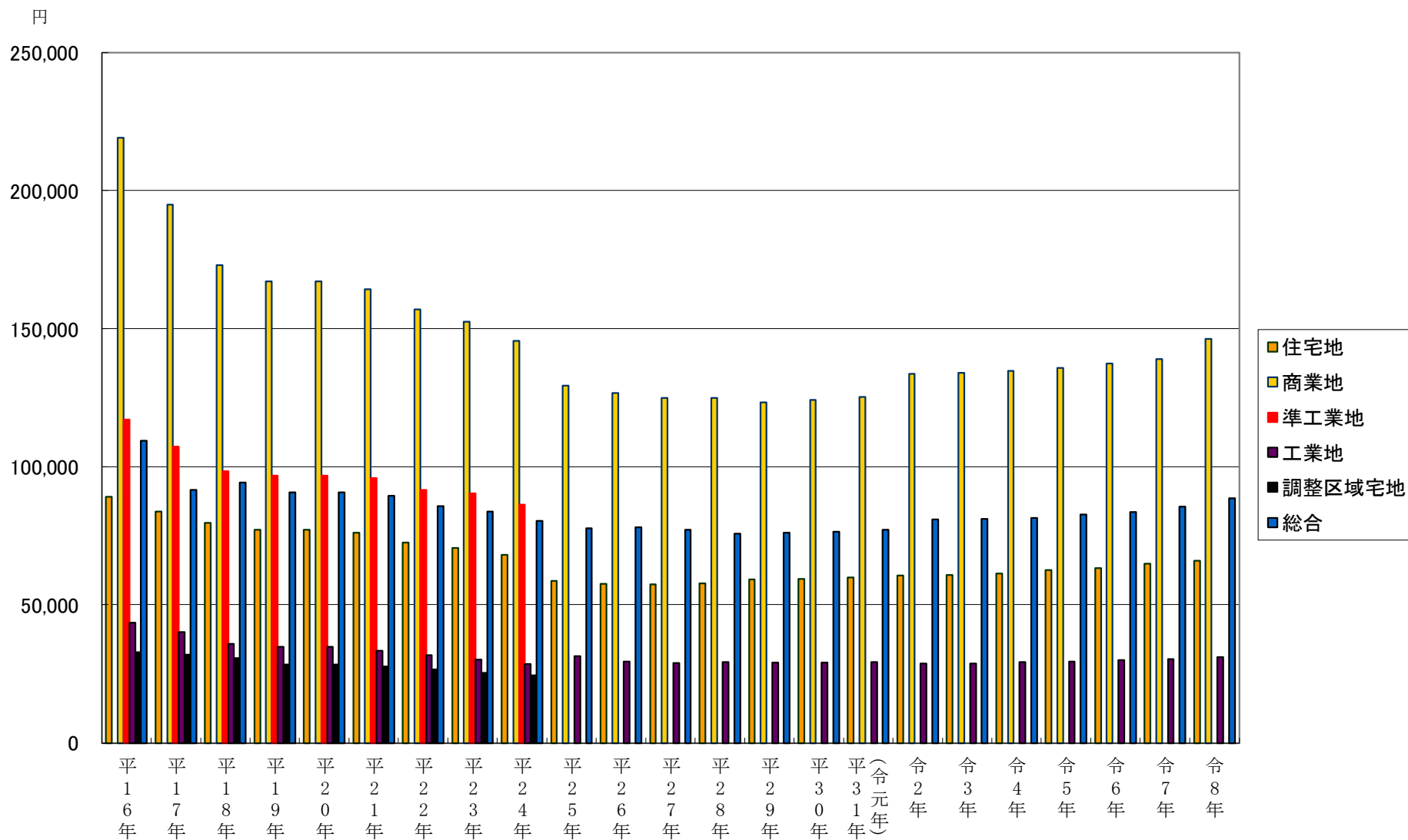
(価格時点：各年1月1日)

項目 年	住宅地			宅地見込地			商業地			準工業地			工業地			調整区域宅地			総合			備考
	地点数	平均価格 (円/㎡)	変動率 (%)	地点数	平均価格 (円/㎡)	変動率 (%)	地点数	平均価格 (円/㎡)	変動率 (%)	地点数	平均価格 (円/㎡)	変動率 (%)	地点数	平均価格 (円/㎡)	変動率 (%)	地点数	平均価格 (円/㎡)	変動率 (%)	地点数	平均価格 (円/㎡)	変動率 (%)	
昭和55	④ 60	41,000	8.2	2	18,800	7.1	① 13	302,000	4.3	① 4	69,100	5.0	1	18,300	4.6	① 12	15,600	3.7	⑦ 92	75,100	6.8	
昭和56	④ 57	46,300	9.9	2	20,100	7.2	② 15	301,100	6.3	② 5	79,800	7.0	1	19,200	4.9	12	16,400	5.1	⑧ 92	84,900	8.4	
昭和57	④ 57	51,200	9.1	2	22,000	9.3	② 15	320,000	6.4	5	85,000	6.6	1	19,700	2.6	① 12	16,900	6.0	⑦ 92	91,400	8.1	
昭和58	⑧ 53	57,400	7.7	① 2	22,800	7.8	③ 15	363,100	4.9	5	89,200	5.3	1	20,200	2.5	⑦ 12	18,700	5.0	29 88	104,800	6.6	
昭和59	⑥ 53	61,200	5.4	① 2	24,800	6.8	15	376,900	4.1	5	92,900	4.2	1	20,700	2.5	12	19,500	4.3	⑦ 88	109,800	4.9	
昭和60	② 53	64,000	4.6	2	26,300	6.3	① 15	400,900	3.6	5	96,000	3.6	1	21,100	1.9	② 12	20,400	3.4	⑤ 88	115,900	4.2	
昭和61	② 51	66,500	4.1	① 2	28,300	5.1	① 14	436,900	5.1	5	99,400	3.5	1	22,000	4.3	12	21,100	3.1	④ 85	121,600	4.1	
昭和62	② 51	69,500	4.2	① 2	30,300	3.6	② 14	469,500	5.1	5	103,800	4.1	① 1	29,500	-	12	21,700	3.2	⑥ 85	129,300	4.2	
昭和63	④ 51	75,400	7.7	2	32,500	7.4	14	522,900	9.3	5	113,800	8.9	1	31,500	6.8	12	22,700	4.3	④ 85	142,400	7.2	
平成元	②(4)51	91,300	18.9	2	39,700	22.0	③(3)14	659,200	29.7	② 5	172,800	26.5	1	40,000	27.0	12	24,800	9.3	⑦(7)85	178,500	19.4	
平成2	(4)51	112,000	22.3	2	49,800	25.7	(3)14	894,000	31.6	5	226,000	29.4	1	51,000	27.5	12	28,500	14.3	(7)85	233,000	23.3	
平成3	(4)51	135,000	20.4	2	61,800	24.5	①(3)14	1,150,000	25.3	① 5	312,000	24.8	1	64,000	25.5	12	34,000	18.6	②(7)85	295,000	21.3	
平成4	③(4)53	142,800	4.8	-	-	-	(3)14	1,169,400	2.5	① 5	314,400	2.0	1	65,000	1.6	11	35,300	4.3	④(7)84	309,100	4.1	
平成5	①(4)61	137,200	-5.1	-	-	-	(3)17	984,800	-10.3	6	299,700	-10.4	2	63,500	-4.6	11	34,000	-3.1	①(7)97	282,500	-6.0	
平成6	(4)77	136,400	-2.5	-	-	-	(3)20	910,600	-6.3	6	274,300	-7.7	3	64,300	-2.4	11	33,600	-0.6	(7)117	264,300	-3.3	
平成7	(4)84	131,800	-1.9	-	-	-	(3)22	825,100	-7.5	10	239,100	-4.5	4	66,000	-2.3	11	33,500	-0.2	(7)131	246,200	-2.8	
平成8	(4)84	128,500	-2.2	-	-	-	(3)22	750,000	-8.8	10	225,300	-4.6	4	64,300	-2.6	11	33,400	-0.2	(7)131	230,300	-3.3	
平成9	(4)84	125,300	-2.1	-	-	-	①(3)25	696,200	-8.1	10	212,500	-4.5	4	63,000	-2.0	11	33,300	-0.2	①(7)134	214,500	-3.1	
平成10	(4)84	122,100	-2.1	-	-	-	①(3)25	549,800	-9.0	10	202,000	-4.1	4	61,900	-1.9	11	33,300	0.1	①(7)134	198,800	-3.3	
平成11	(4)84	118,000	-2.8	-	-	-	①(3)25	476,000	-10.5	10	187,000	-6.5	4	60,600	-2.1	11	33,100	-0.4	①(7)134	181,300	-4.3	
平成12	(4)84	114,200	-2.8	-	-	-	(3)25	427,400	-8.5	10	174,800	-5.8	4	58,900	-2.7	① 11	34,000	-0.2	①(7)134	168,900	-3.9	
平成13	(4)84	110,000	-3.3	-	-	-	(3)25	368,000	-11.6	10	161,100	-6.8	4	56,400	-4.3	② 11	34,900	-0.2	②(7)134	150,800	-5.0	
平成14	(4)84	103,800	-5.4	-	-	-	(3)25	311,000	-13.7	10	146,200	-8.8	4	52,400	-7.0	11	34,600	-0.7	(7)134	138,400	-6.8	
平成15	④(4)84	96,200	-7.0	-	-	-	②(3)25	260,000	-15.2	① 10	130,000	-9.6	4	47,700	-9.0	11	34,000	-1.7	⑦(7)134	122,600	-8.3	
平成16	①(4)84	89,000	-7.6	-	-	-	①(3)25	219,000	-14.7	① 10	117,000	-9.5	4	43,500	-8.8	11	32,900	-2.8	③(7)134	109,300	-8.7	
平成17	①(4)82	83,800	-6.0	-	-	-	(3)25	194,800	-10.3	① 10	107,200	-7.7	4	40,200	-7.7	11	32,000	-2.5	②(7)132	91,600	-6.8	
平成18	(4)82	80,800	-3.8	-	-	-	①(3)25	179,800	-7.1	10	101,400	-5.4	4	37,700	-6.4	11	31,200	-2.3	①(7)132	95,700	-4.5	
平成19	(4)74	79,700	-2.1	-	-	-	①(3)25	172,900	-3.5	10	98,300	-3.0	4	35,900	-4.8	11	30,600	-1.7	①(7)124	94,300	-2.5	
平成20	④(5)76	77,200	-1.1	-	-	-	(4)26	167,100	-1.3	10	96,700	-1.5	4	34,800	-2.9	13	28,300	-1.2	④(9)129	90,600	-1.2	
平成21	①(5)72	76,000	-1.7	-	-	-	①(4)26	164,200	-1.7	①10	95,800	-2.3	4	33,400	-4.1	13	27,700	-1.7	③(9)125	89,500	-1.8	
平成22	(5)70	72,500	-4.1	-	-	-	(4)26	157,000	-4.3	10	91,500	-4.5	4	31,700	-5.2	13	26,600	-4.1	(9)123	85,700	-4.2	
平成23	①(5)61	70,500	-3.7	-	-	-	①(4)25	152,400	-4.5	9	90,300	-4.3	4	30,100	-5.2	13	25,400	-4.3	②(9)112	83,700	-4.1	
平成24	①(5)61	68,000	-3.7	-	-	-	④(3)25	145,500	-4.3	9	86,300	-4.4	4	28,600	-5.0	13	24,400	-4.2	⑤(8)112	80,300	-4.0	
平成25	①(4)75	58,700	-3.1	-	-	-	②(4)32	129,300	-3.5	-	-	-	5	31,300	-5.0	-	-	-	③(8)112	77,700	-3.3	
平成26	(3)67	57,600	-1.7	-	-	-	(3)32	126,700	-1.9	-	-	-	4	29,500	-3.7	-	-	-	(6)103	78,000	-1.9	
平成27	①(3)67	57,400	-0.7	-	-	-	②(3)32	124,900	-0.7	-	-	-	4	28,900	-2.0	-	-	-	③(6)103	77,200	-0.7	
平成28	⑧(4)75	57,800	-0.2	-	-	-	(3)32	124,900	0.0	-	-	-	① 5	29,300	-1.1	-	-	-	⑨(7)112	75,700	-0.2	
平成29	④(4)78	59,100	0.0	-	-	-	①(3)33	123,300	0.5	-	-	-	5	29,100	-0.6	-	-	-	⑤(7)116	76,100	0.1	
平成30	④(4)78	59,400	0.2	-	-	-	①(3)33	124,100	0.6	-	-	-	5	29,100	0.0	-	-	-	⑤(7)116	76,500	0.3	
平成31 (令元)	①(4)78	59,800	0.3	-	-	-	①(3)33	125,300	0.7	-	-	-	5	29,200	0.3	-	-	-	②(7)116	77,100	0.4	
令和2	①(4)78	60,500	0.4	-	-	-	②(3)34	133,500	0.9	-	-	-	4	28,700	0.5	-	-	-	③(7)116	80,800	0.6	
令和3	①(4)79	60,800	0.1	-	-	-	①(3)34	133,900	0.2	-	-	-	4	28,800	0.5	-	-	-	②(7)117	81,000	0.1	
令和4	(4)79	61,300	0.5	-	-	-	①(3)34	134,600	0.5	-	-	-	4	29,200	1.5	-	-	-	①(7)117	81,500	0.5	
令和5	②(4)79	62,500	0.7	-	-	-	(3)34	135,800	0.7	-	-	-	4	29,500	1.5	-	-	-	②(7)117	82,700	0.7	
令和6	①(4)79	63,200	0.9	-	-	-	(3)34	137,300	0.9	-	-	-	4	29,900	1.6	-	-	-	①(7)117	83,600	0.9	
令和7	(4)77	64,800	1.0	-	-	-	(4)34	139,000	1.0	-	-	-	4	30,400	2.1	-	-	-	(8)115	85,600	1.0	
令和8	(4)77	65,900	1.2	-	-	-	(3)34	146,300	1.3	-	-	-	4	31,000	2.5	-	-	-	(7)115	88,500	1.2	

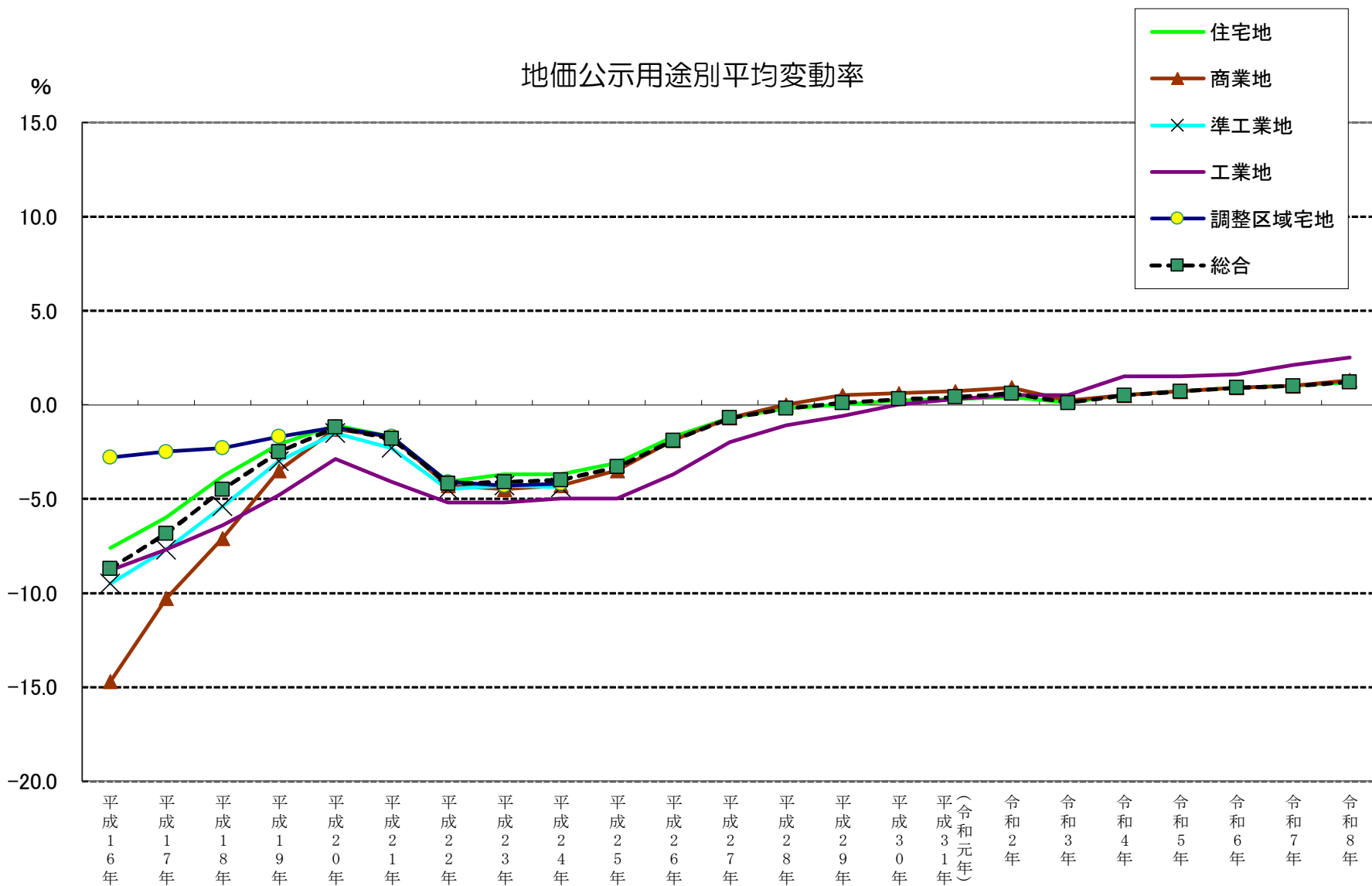
※ ○は選定替もしくは新設地点数
 ※ ()は、地価調査との共通地点数

※ 平均価格は、全地点の平均値(百円未満四捨五入)
 ※ 変動率は、選定替地点を除き、各地点の変動率の平均値

地価公示用途別平均価格



地価公示用途別平均変動率



地価公示・地価調査の価格及び変動率の推移(住宅地・商業地)

① 変動率の推移 (単位:%)

用途	区分	平成元年	平成2年	平成3年	平成4年	平成5年	平成6年	平成7年	平成8年	平成9年	平成10年	平成11年	平成12年	平成13年	平成14年	平成15年	平成16年	平成17年	平成18年	平成19年	平成20年	平成21年
住宅地	地価公示 宇都宮市	18.9	22.3	20.4	4.8	▲ 5.1	▲ 2.5	▲ 1.9	▲ 2.2	▲ 2.1	▲ 2.1	▲ 2.9	▲ 2.8	▲ 3.3	▲ 5.4	▲ 7.0	▲ 7.6	▲ 6.0	▲ 3.8	▲ 2.1	▲ 1.1	▲ 1.7
	地価調査 宇都宮市	22.1	24.3	14.6	▲ 3.4	▲ 4.0	▲ 2.5	▲ 2.3	▲ 2.3	▲ 1.8	▲ 2.4	▲ 2.9	▲ 2.9	▲ 4.8	▲ 6.3	▲ 8.3	▲ 7.2	▲ 5.1	▲ 3.6	▲ 1.8	▲ 1.2	▲ 3.3
商業地	地価公示 宇都宮市	29.7	31.6	25.3	2.5	▲ 10.3	▲ 6.3	▲ 7.5	▲ 8.8	▲ 8.1	▲ 9.0	▲ 10.5	▲ 8.5	▲ 11.6	▲ 13.7	▲ 15.2	▲ 14.7	▲ 10.3	▲ 7.1	▲ 3.5	▲ 1.3	▲ 1.7
	地価調査 宇都宮市	31.0	32.2	15.4	▲ 7.2	▲ 6.9	▲ 8.3	▲ 7.9	▲ 9.1	▲ 7.9	▲ 9.1	▲ 12.1	▲ 12.6	▲ 14.7	▲ 15.5	▲ 16.6	▲ 15.0	▲ 10.0	▲ 6.4	▲ 3.0	▲ 1.2	▲ 3.5
		平成22年	平成23年	平成24年	平成25年	平成26年	平成27年	平成28年	平成29年	平成30年	平成31年 (令和元年)	令和2年	令和3年	令和4年	令和5年	令和6年	令和7年	令和8年				
		▲4.1	▲3.7	▲ 3.7	▲ 3.1	▲ 1.7	▲ 0.7	▲0.2	0.0	0.2	0.3	0.4	0.1	0.5	0.7	0.9	1.0	1.2				
		▲3.9	▲4.3	▲ 3.4	▲ 2.3	▲ 1.2	▲ 0.6	▲0.2	0.0	0.2	0.4	0.0	0.3	0.5	0.7	0.8	—	—				
		▲4.3	▲4.5	▲ 4.3	▲ 3.5	▲ 1.9	▲ 0.7	0.0	0.5	0.6	0.7	0.9	0.2	0.5	0.7	0.9	1.0	1.3				
		▲4.5	▲5.1	▲ 4.3	▲ 2.9	▲ 1.5	▲ 0.3	▲0.1	0.3	0.6	0.7	0.2	0.2	0.4	0.6	0.7	—	—				

② 価格の推移 (単位:円/㎡)

用途	区分	平成元年	平成2年	平成3年	平成4年	平成5年	平成6年	平成7年	平成8年	平成9年	平成10年	平成11年	平成12年	平成13年	平成14年	平成15年	平成16年	平成17年	平成18年	平成19年	平成20年	平成21年
住宅地	地価公示 宇都宮市	91,300	112,000	135,000	142,800	137,200	136,400	131,800	128,500	125,300	122,100	118,000	114,200	110,000	103,900	96,200	89,000	83,800	80,800	79,700	77,200	76,000
	地価調査 宇都宮市	106,000	133,000	153,000	146,000	139,000	134,600	130,700	127,400	124,300	120,800	115,700	111,700	106,000	99,100	90,900	84,500	80,400	77,600	71,800	71,000	68,900
商業地	地価公示 宇都宮市	659,200	894,000	1,150,000	1,169,400	984,800	910,600	825,100	750,000	696,200	549,800	476,000	427,400	368,000	311,100	260,000	219,000	194,800	179,800	172,900	167,000	164,200
	地価調査 宇都宮市	1,020,000	1,360,000	1,530,000	1,410,000	1,210,000	1,099,300	1,004,600	908,000	828,700	723,700	640,700	547,300	458,500	382,100	316,600	263,300	234,400	217,800	195,400	193,200	186,200
		平成22年	平成23年	平成24年	平成25年	平成26年	平成27年	平成28年	平成29年	平成30年	平成31年 (令和元年)	令和2年	令和3年	令和4年	令和5年	令和6年	令和7年	令和8年				
		72,500	70,500	68,000	58,700	57,600	57,400	57,800	59,100	59,400	59,800	60,500	60,800	61,300	62,500	63,200	64,800	65,900				
		66,300	63,500	61,400	56,400	56,000	55,900	55,900	56,000	56,300	56,700	56,800	57,000	60,900	61,600	62,300	63,100	—				
		157,000	152,400	145,500	129,300	126,700	124,900	124,900	123,300	124,100	125,300	133,500	133,900	134,600	135,800	137,300	139,000	146,300				
		177,400	167,800	159,800	143,900	137,000	136,200	136,000	136,600	137,700	138,800	139,100	139,400	145,800	147,300	148,600	150,900	—				

③ ピーク時を100とした場合の地価指数

地価公示(毎年1月1日基準日)

	H元	H2	H3	H4	H5	H6	H7	H8	H9	H10	H11	H12	H13	H14	H15	H16	H17	H18	H19	H20	H21
住宅地	63.9	78.4	94.5	100.0	96.0	95.5	92.2	89.9	87.7	85.5	82.6	79.9	77.0	72.7	67.3	62.3	58.6	56.5	55.8	54.0	53.2
商業地	56.3	76.4	98.3	100.0	84.2	77.8	70.5	64.1	59.5	47.0	40.7	36.5	31.4	26.6	22.2	18.7	16.6	15.3	14.7	14.2	14.0
	H22	H23	H24	H25	H26	H27	H28	H29	H30	H31 (R元)	R2	R3	R4	R5	R6	R7	R8				
	50.7	49.3	47.6	41.1	40.3	40.1	40.4	41.3	41.5	41.8	42.3	42.5	42.9	43.7	44.2	45.3	46.1				
	13.4	13.0	12.4	11.0	10.8	10.6	10.6	10.5	10.6	10.7	11.4	11.4	11.5	11.6	11.7	11.8	12.5				

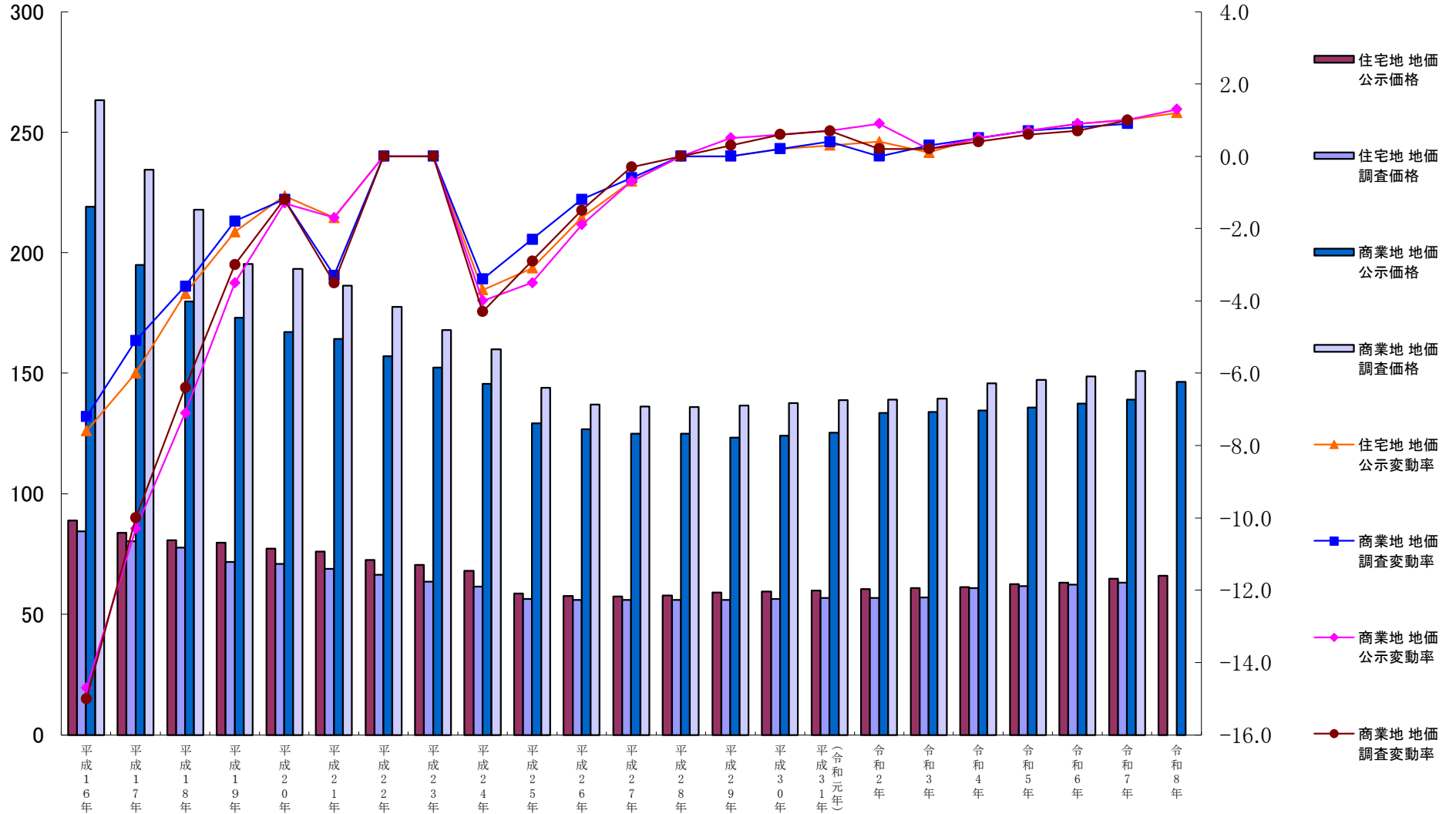
地価調査(毎年7月1日基準日)

	H元	H2	H3	H4	H5	H6	H7	H8	H9	H10	H11	H12	H13	H14	H15	H16	H17	H18	H19	H20	H21
住宅地	69.2	86.9	100.0	95.4	90.8	87.9	85.4	83.2	81.2	78.9	75.6	73.0	69.2	64.7	59.4	55.2	52.5	50.7	46.9	46.4	45.0
商業地	66.6	88.8	100.0	92.1	79.0	71.8	65.6	59.3	54.1	47.3	41.8	35.7	29.9	24.9	20.6	17.2	15.3	14.2	12.7	12.6	12.1
	H22	H23	H24	H25	H26	H27	H28	H29	H30	H31 (R元)	R2	R3	R4	R5	R6	R7	R8				
	43.3	41.5	40.1	36.8	36.6	36.5	36.5	36.6	36.7	37.0	37.1	37.2	39.8	40.2	40.7	41.2	—				
	11.5	10.9	10.4	9.4	8.9	8.9	8.8	8.9	9.0	9.0	9.0	9.1	9.5	9.6	9.7	9.8	—				

千円/m²

地価公示・地価調査の価格及び変動率の推移(住宅地・商業地)

%



● 地価公示価格・地価調査価格についてお調べになりたいときは？

- ・ 地価公示価格については国土交通省のホームページへ

「地価公示」 ⇒ http://www.mlit.go.jp/totikensangyo/totikensangyo_fr4_000043.html

「都道府県地価調査」 ⇒ http://www.mlit.go.jp/totikensangyo/totikensangyo_fr4_000044.html

「地価LOOK」 ⇒ http://www.mlit.go.jp/totikensangyo/totikensangyo_fr4_000045.html

- ・ 地価調査価格については栃木県のホームページへ

「地価」 ⇒ <http://www.pref.tochigi.lg.jp/kurashi/tochi/chika/index.html>

● 不動産に関する相談をしたいときは？

- ・ 栃木県不動産鑑定士協会の不動産鑑定士による無料相談会をご利用ください。

日時：毎月23日 午後1時30分～午後4時(詳細は不動産鑑定士協会へご確認ください)

会場：栃木県不動産鑑定士協会事務所(東宿郷4丁目)

※4月及び10月の無料相談会は市役所が会場となります

連絡先：028-639-0556

ホームページ ⇒ <http://www.kanteishi.or.jp/>