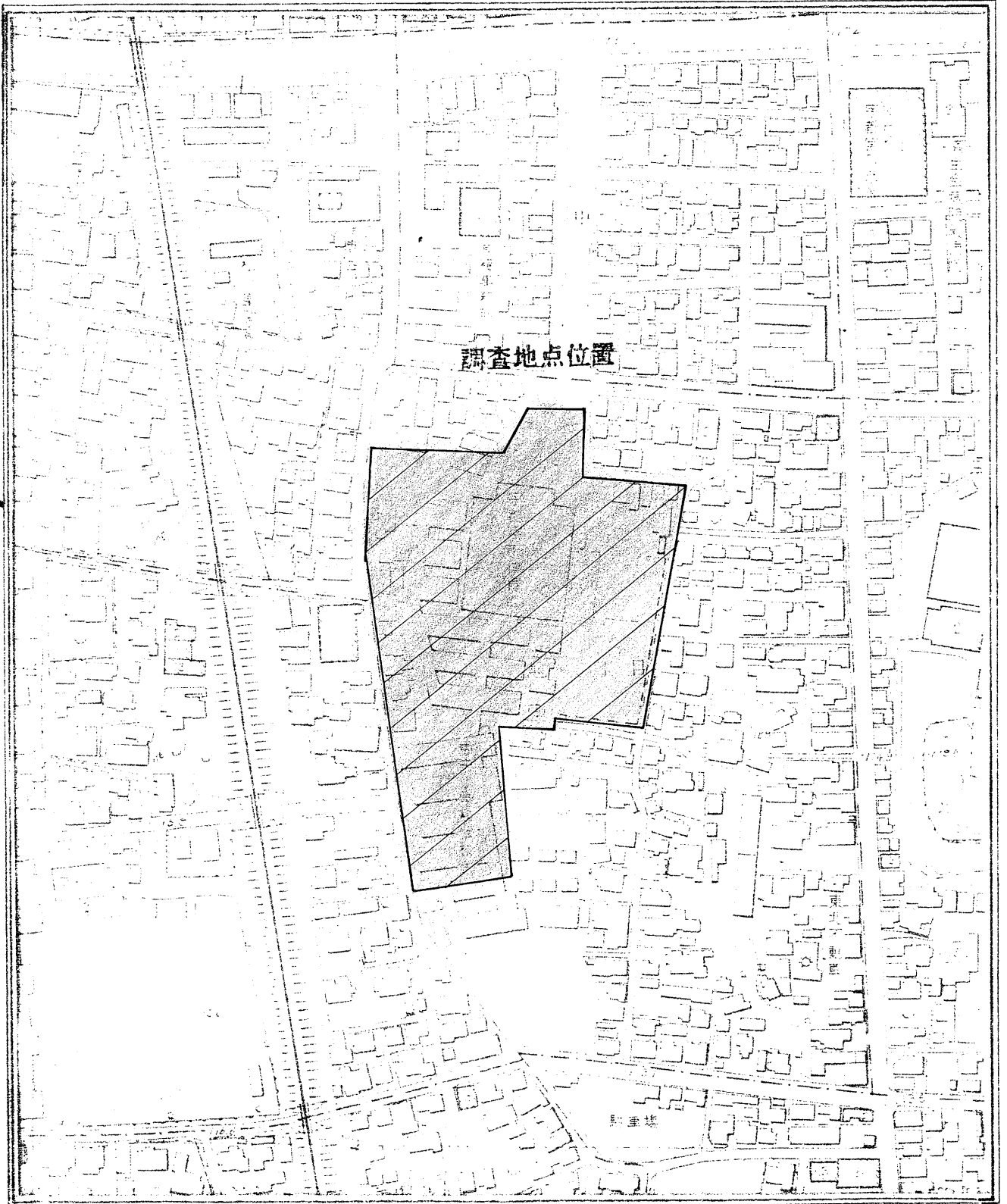


案内図

縮尺 1 : 2,500



土質柱状図

調査件名 宇都宮市庁舎新築工事に伴う地盤調査

調査年月日 昭和56年10月7日~10月12日

調査場所 栃木県宇都宮市旭1-3444

標高 +114.942 m

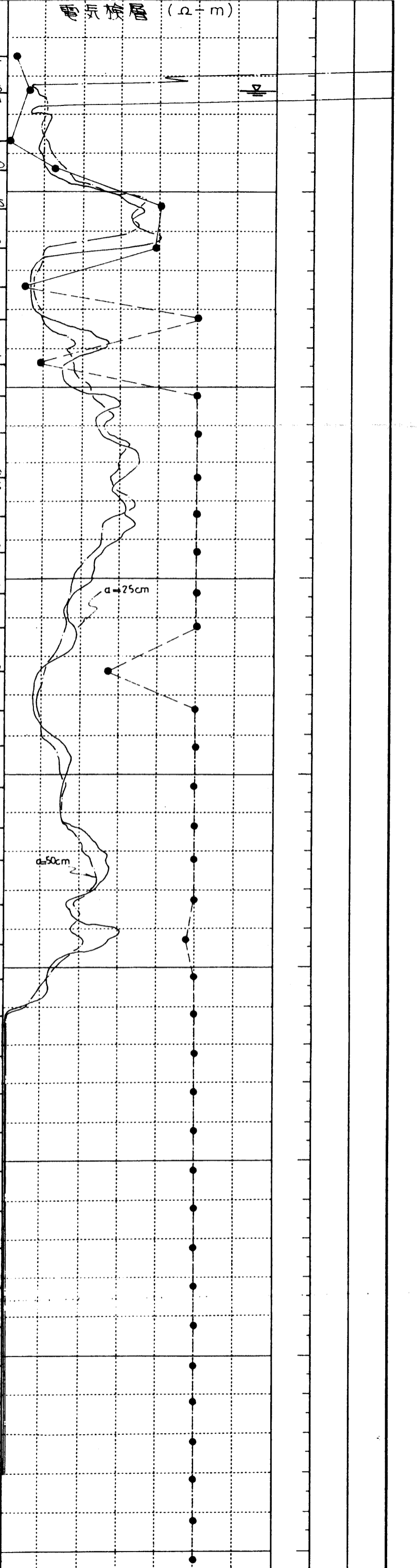
地点-No. 1

孔内水位 G.L.-2.10 m

調査員

標尺 m	標高 m	深さ m	層厚 m	土質記号	土質名	色調	記事	相対 密度	標準貫入試験						試料採取		現位置試験					
									深さ m	打撃 回数	10cm毎の 打撃回数			N 値 (回)						深さ m	試料 採取 番号	
											貫入量 cm	10	20	30	10	20		30	40			50
0	H1482	0.00																				
	H1410	0.80	0.80	X	埋土	茶褐色	ローマ土 腐植物 有機物 木片 砂		1.15	7												
	H1392	1.55	0.75	△	ローマ	茶褐色	腐植物 有機物 木片 砂 腐植物 有機物 木片 砂	由皿	1.45	50	2	2	3									
	H1340	2.60	1.05	△	鹿沼土	黄灰色	腐植物 有機物 木片 砂 径φ2.5mm以下 粒状	非貫入	3.50	1	35											
	H1410	3.50	0.90	△	鹿沼質粘土	茶褐色	腐植物 有機物 木片 砂 径φ2.5mm以下 粒状	由皿	3.15	6	30	1	2	3								
5									3.45		15	5										
									4.15	21	30	7	8	6								
									4.45	14	30	4	4	6								
									5.45	41	30	8	15	13								
									6.45	50	30	10	14	18								
									7.15	50	30	10	14	18								
									7.25	50	30	10	14	18								
									8.15	50	30	10	14	18								
									8.24	40	30	10	14	18								
									8.15	50	30	10	14	18								
10									9.45	59	30	10	14	18								
									10.15	50	30	10	14	18								
									11.15	50	30	10	14	18								
									11.5	50	30	10	14	18								
									12.15	48	30	10	14	18								
									12.45	50	30	10	14	18								
									13.15	50	30	10	14	18								
									13.33	50	30	10	14	18								
									14.15	50	30	10	14	18								
15									14.39	50	30	10	14	18								
									15.15	50	30	10	14	18								
									15.25	50	30	10	14	18								
									16.15	50	30	10	14	18								
									16.21	50	30	10	14	18								
									17.15	50	30	10	14	18								
									17.43	50	30	10	14	18								
									18.15	50	30	10	14	18								
									18.34	50	30	10	14	18								
									19.15	50	30	10	14	18								
20									19.33	50	30	10	14	18								
	H1410	20.22	16.72						20.15	50	30	10	14	18								
									20.22													

114380	0.80	0.80	土	土	上部の土	115	3/35		
113581	1.60	0.80	土	土	口-ム	170	6/30		
112818	2.35	0.75	土	土	口-ム	175	6/30		
111668	3.50	1.15	土	土	口-ム	175	6/30		
110664	4.35	0.65	土	土	口-ム	175	6/30		
109886	6.35	0.00	土	土	口-ム	175	6/30		
107368	7.80	1.15	土	土	口-ム	175	6/30		
106888	8.70	1.10	土	土	口-ム	175	6/30		
105489	9.70	0.80	土	土	口-ム	175	6/30		
104588	10.60	0.70	土	土	口-ム	175	6/30		
103688	11.50	0.75	土	土	口-ム	175	6/30		
102688	12.40	0.70	土	土	口-ム	175	6/30		
101688	13.30	0.65	土	土	口-ム	175	6/30		
100688	14.20	0.60	土	土	口-ム	175	6/30		
99688	15.10	0.55	土	土	口-ム	175	6/30		
98688	16.00	0.50	土	土	口-ム	175	6/30		
97688	16.90	0.45	土	土	口-ム	175	6/30		
96688	17.80	0.40	土	土	口-ム	175	6/30		
95688	18.70	0.35	土	土	口-ム	175	6/30		
94688	19.60	0.30	土	土	口-ム	175	6/30		
93688	20.50	0.25	土	土	口-ム	175	6/30		
92688	21.40	0.20	土	土	口-ム	175	6/30		
91688	22.30	0.15	土	土	口-ム	175	6/30		
90688	23.20	0.10	土	土	口-ム	175	6/30		
89688	24.10	0.05	土	土	口-ム	175	6/30		
88688	25.00	0.00	土	土	口-ム	175	6/30		
87688	25.90	0.00	土	土	口-ム	175	6/30		
86688	26.80	0.00	土	土	口-ム	175	6/30		
85688	27.70	0.00	土	土	口-ム	175	6/30		
84688	28.60	0.00	土	土	口-ム	175	6/30		
83688	29.50	0.00	土	土	口-ム	175	6/30		
82688	30.40	0.00	土	土	口-ム	175	6/30		
81688	31.30	0.00	土	土	口-ム	175	6/30		
80688	32.20	0.00	土	土	口-ム	175	6/30		
79688	33.10	0.00	土	土	口-ム	175	6/30		
78688	34.00	0.00	土	土	口-ム	175	6/30		
77688	34.90	0.00	土	土	口-ム	175	6/30		
76688	35.80	0.00	土	土	口-ム	175	6/30		
75688	36.70	0.00	土	土	口-ム	175	6/30		
74688	37.60	0.00	土	土	口-ム	175	6/30		
73688	38.50	0.00	土	土	口-ム	175	6/30		
72688	39.40	0.00	土	土	口-ム	175	6/30		
71688	40.30	0.00	土	土	口-ム	175	6/30		



a = 25cm
a = 50cm

土質柱状図

調査件名 宇都宮市庁舎新築工事に伴う地盤調査

調査年月日 昭和56年10月29日~10月31日

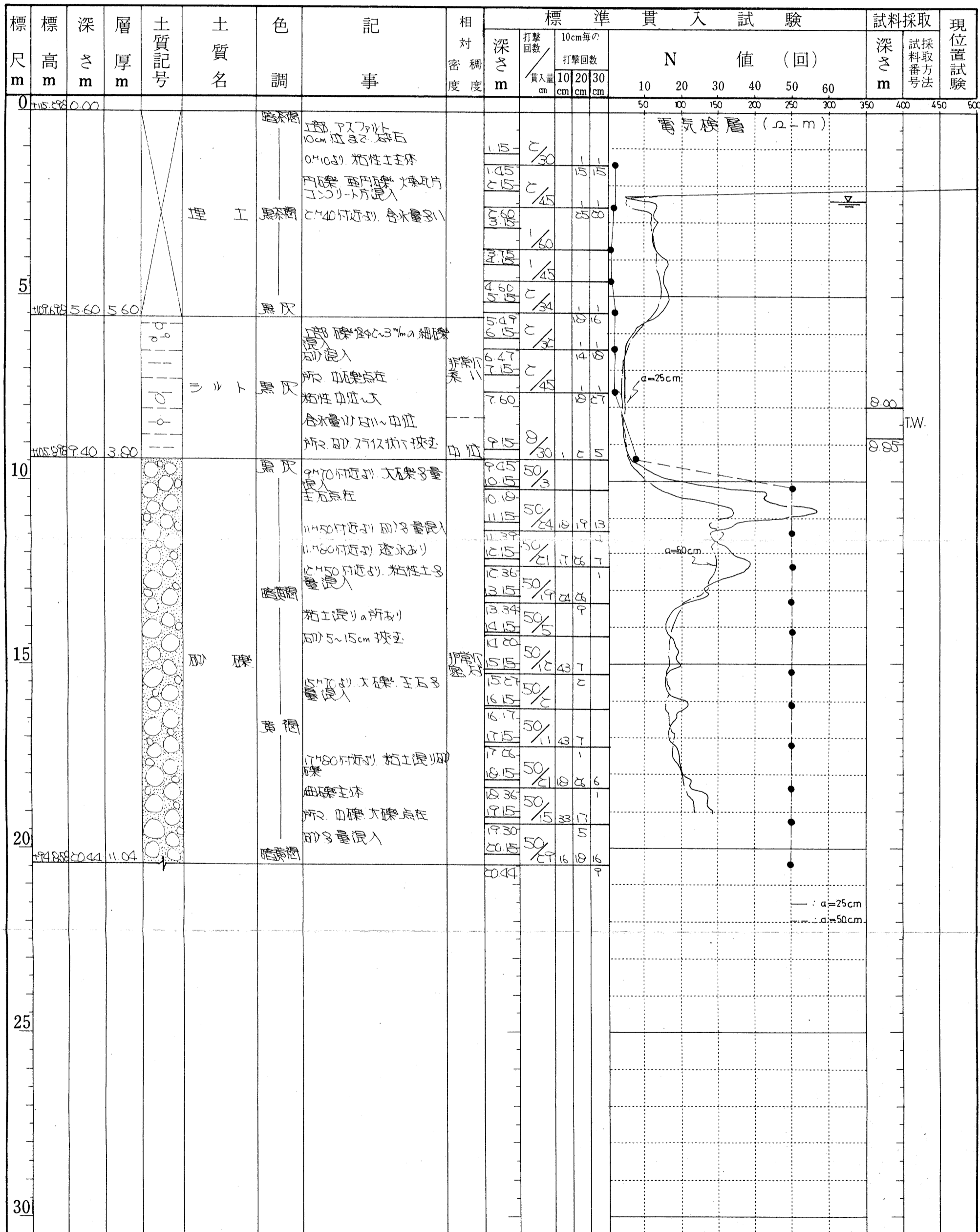
調査場所 栃木県宇都宮市旭1-3444

標高 +115.298 m

地点-No. 4

孔内水位 G.L.-2.40 m

調査員



土質柱状図

調査件名 宇都宮市庁舎新築工事に伴う地盤調査

調査年月日 昭和56年10月16日～10月24日

調査場所 栃木県宇都宮市西1-3444

標高 +75.119 m

地点-No. 5

孔内水位 G.L. - 2.20 m

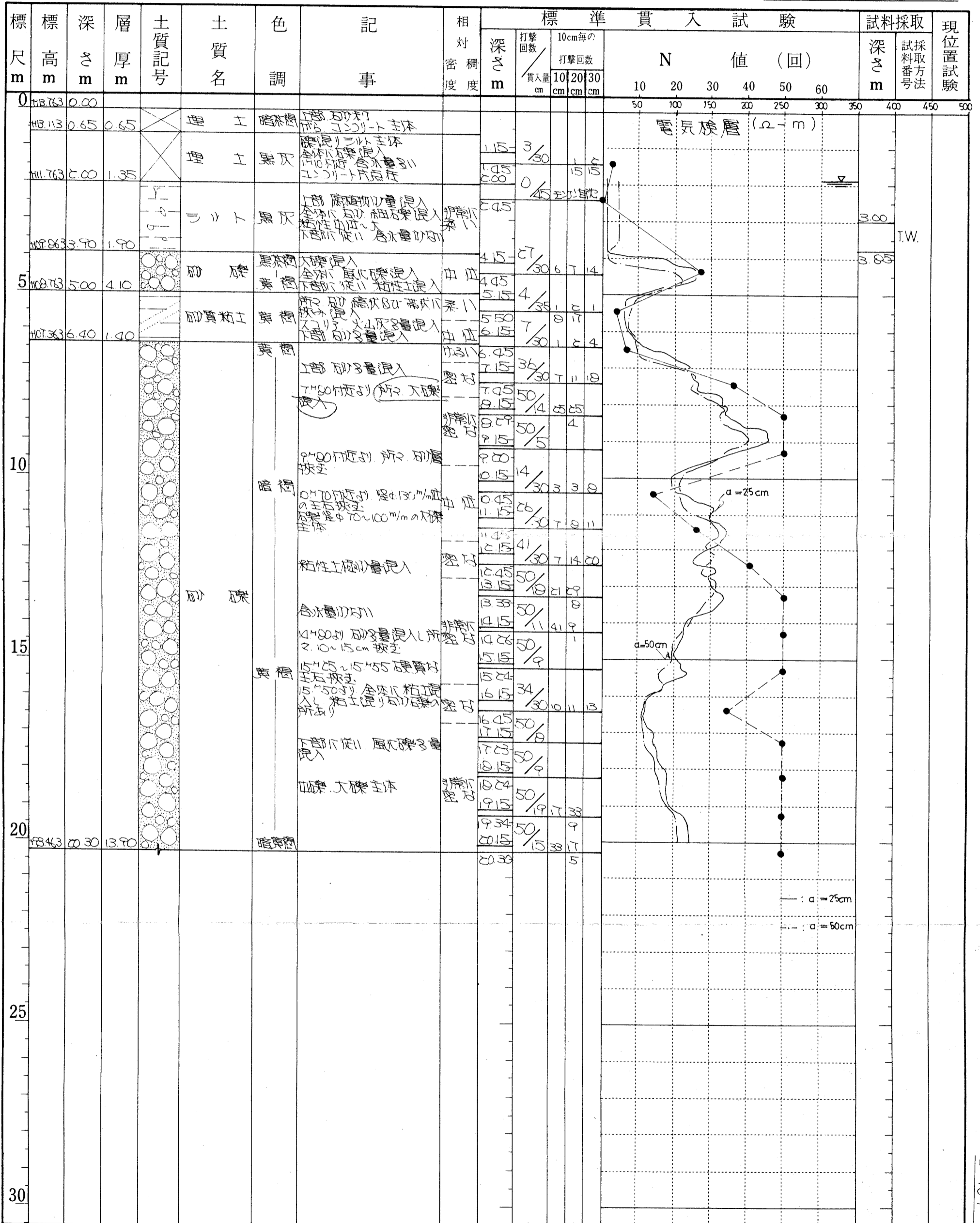
調査員

標尺 m	標高 m	深さ m	層厚 m	土質記号	土質名	色調	記事	相対 密度	標準貫入試験						試料採取		現位置試験					
									深さ m	打撃回数 /貫入量 cm	10cm毎の 打撃回数			N 値 (回)						深さ m	採取 番号 方法	
											10 cm	20 cm	30 cm	10	20	30		40	50			60
0	75.119	0.00					上部0cm位 コンクリート 0.40まで 砂石多量混入		電気検層 (Ω-m)													
					埋土	暗緑	粘性土主体 粗砂多量混入 下部 砂石多量混入		1.15	3/30	1	1	1									
									1.45	1/45												
									3.60	5/35	1	2	2									
									3.50	1/38			13									
									4.15	1/38												
5									4.48	21/30	3	9	8									
	76.769	5.35	5.35		砂礫	黄褐色	粘土混入 含水量別 礫径80~30mm	中位	5.45	7/30												
	76.769	6.15	0.80		砂礫	黄褐色	上部 砂石混入 下部 粘土混入	中位	6.15	7/30												
	76.319	6.80	0.65		粗砂礫	黄褐色	上部 粘土混入 下部 砂石混入	密砂	6.45	39/30	15	15										
									7.15	39/30	13	13	3									
	77.119	8.00	1.20		粗砂礫	黄褐色	上部 粘土混入 下部 砂石混入 含水量多 崩壊あり	密砂	7.05	24/30	7	8	9									
									8.15	21/30	6	6	9									
									8.45	21/30	6	6	9									
									9.15	50/15	20	30										
									9.45	50/15	5											
									10.30	50/5												
									11.15	50/5												
									11.50	50/5												
									12.15	54/30	10	12	12									
									12.45	50/9												
									13.15	50/9												
									13.50	43/30	8	11	14									
									14.15	50/16	11	19										
									15.15	50/16	11	19										
									15.31	50/15	13	17										
									16.15	50/15	13	17										
									16.30	50/15	13	17										
									17.15	50/20	10	20	30									
									17.35	50/5												
									18.15	50/5												
									18.50	50/10												
									19.15	50/10												
									19.55	50/8												
									20.15	50/14	30	20										
									21.15	50/5												
									21.50	50/5												
									22.70	50/6												
									23.15	50/6												
									23.50	50/6												
									24.15	50/11	15	25	10									
									24.36	50/14	18	22										
									25.15	50/10												
									25.50	50/10												
									26.15	50/15	31	19										
									27.15	50/15	31	19										
									27.30	50/6												
									28.15	50/6												
									28.50	50/6												
									29.15	50/6												
									29.50	50/9												
30	78.879	30.24	3.57		土丹	暗緑	28.00まで 粘土化(213号) 28.10より 暗緑灰色 28.20より 暗緑灰色 28.30より 暗緑灰色	特別 密砂	30.15	50/9												

土質柱状図

調査件名 宇都宮市庁舎新築工事に伴う地盤調査
 調査場所 栃木県宇都宮市旭1-3444
 地点-No. 6

調査年月日 昭和56年10月23日~10月27日
 標高 +113.763 m
 孔内水位 G.L. - 1.85 m
 調査員



土質柱状図

調査件名 宇都宮市庁舎新築工事に伴う地盤調査
 調査場所 栃木県宇都宮市旭1-3444
 地点-No. 9

調査年月日 昭和56年10月26日~10月31日
 標高 +114.946 m
 孔内水位 G.L.-2.00 m
 調査員

標尺 m	標高 m	深さ m	層厚 m	土質記号	土質名	色調	記事	相対 密度	相対 稠度	標準貫入試験						試料採取		現位置試験					
										深さ m	打撃回数	10cm毎の 打撃回数			N 値 (回)						深さ m	試料採取 番号法	
												貫入量 cm	10 cm	20 cm	30 cm	10	20		30	40			50
0	114.946	0.00					暗黄褐色 0.40~0.45 アスファルト 0.40~0.45 碎石 (φ150) 200mm 土石点状 0.45~0.50 粘土 炭酸主体			電気検査 (Ω-m)													
					埋工		小梁 木片、煉瓦片、工のり、ト片混入			1.15	3/30												
							3.40 片板、石、砂、炭、灰 (20~150mm 土石主体)			1.45	3/30												
							100% 透水あり			2.15	3/30												
5	110.046	4.90	4.90			黒灰	灰質粘土主体 腐植物少量混入 所々 細砂 挟ま 含水量中位			3.15	7/35												
					埋工		木片、小梁、炭酸混入			3.50	3/30												
							8.75 砂、煉瓦 20~30cm 層状混入			4.15	3/30												
										5.15	7/30												
										6.15	7/30												
										7.15	3/30												
										8.15	7/30												
										9.15	26/30	4	20										
10	105.176	9.15	4.25			黄褐色	上部 粘土層混入 10.70~11.70 細砂 挟ま	中位		9.45	41/30	19	10										
								密砂		10.45	26/30	5	7	4									
								中位		11.15	33/30	13	11	9									
								密砂		11.45	33/30	13	11	9									
								密砂		12.15	50/14	30	20	4									
							含水量中位 煉瓦 φ2~40mm 円形炭 瓦片炭主体	非常密砂		13.15	50/14	30	20	4									
							φ80~150mm 土石 層状混入	密砂		14.15	50/14	30	20	4									
							腐植物、有機物混入	密砂		15.15	50/14	30	20	4									
								密砂		16.15	36/30	11	9	16									
								密砂		16.45	50/14	30	20	4									
								密砂		17.15	50/14	30	20	4									
								密砂		17.45	50/14	30	20	4									
							φ40mm 附近、砂層混入	非常密砂		18.15	50/19	21	19										
								密砂		18.34	50/19	21	19										
							φ40mm 附近、若干透水あり	密砂		19.15	50/24	23	16	11									
								密砂		19.39	50/24	23	16	11									
20	94.536	20.41	11.26			黄褐色				20.15	50/26	16	14	20									
										20.41				6									

土質柱状図

調査件名 宇都宮市庁舎新築工事に伴う地盤調査
 調査場所 栃木県宇都宮市旭1-3444
 地点-No. 10-1

調査年月日 昭和56年11月4日~11月12日
 標高 +115.328 m
 孔内水位 G.L.-2.00 m
 調査員

標尺 m	標高 m	深さ m	層厚 m	土質記号	土質名	色調	記事	相対 密度	標準貫入試験						試料採取 深さ m	採取 方法 番号	現位置 試験					
									深さ m	打撃 回数	10cm毎の 打撃回数			N 値 (回)								
											貫入量 cm	10 cm	20 cm	30 cm				10	20	30	40	50
0	115.328	0.00																				
5					埋土	暗褐色	腐植物、有機物混入 2.150~2.750 礫多量混入 2.750~3.150 粘性土多量混入 4.150~6.150 粘土 4.150~6.400 100%透水性 6.400 粘性土主体 6.450 粘土多量混入											3.00	機方 取位置			
7.70	115.328	7.70	7.70		埋土	黄褐色	礫径φ5~50mm 径φ50~500mm 玉石混入															
8.80	115.328	8.80	0.80		埋土	黄褐色	礫径φ5~50mm 径φ50~800mm 玉石混入 11.450~11.600 粘土多量混入															
10	115.328	10.00	4.00		埋土	黄褐色													12.00	機方 取位置		
15																						
20																						
25																						
30																						

