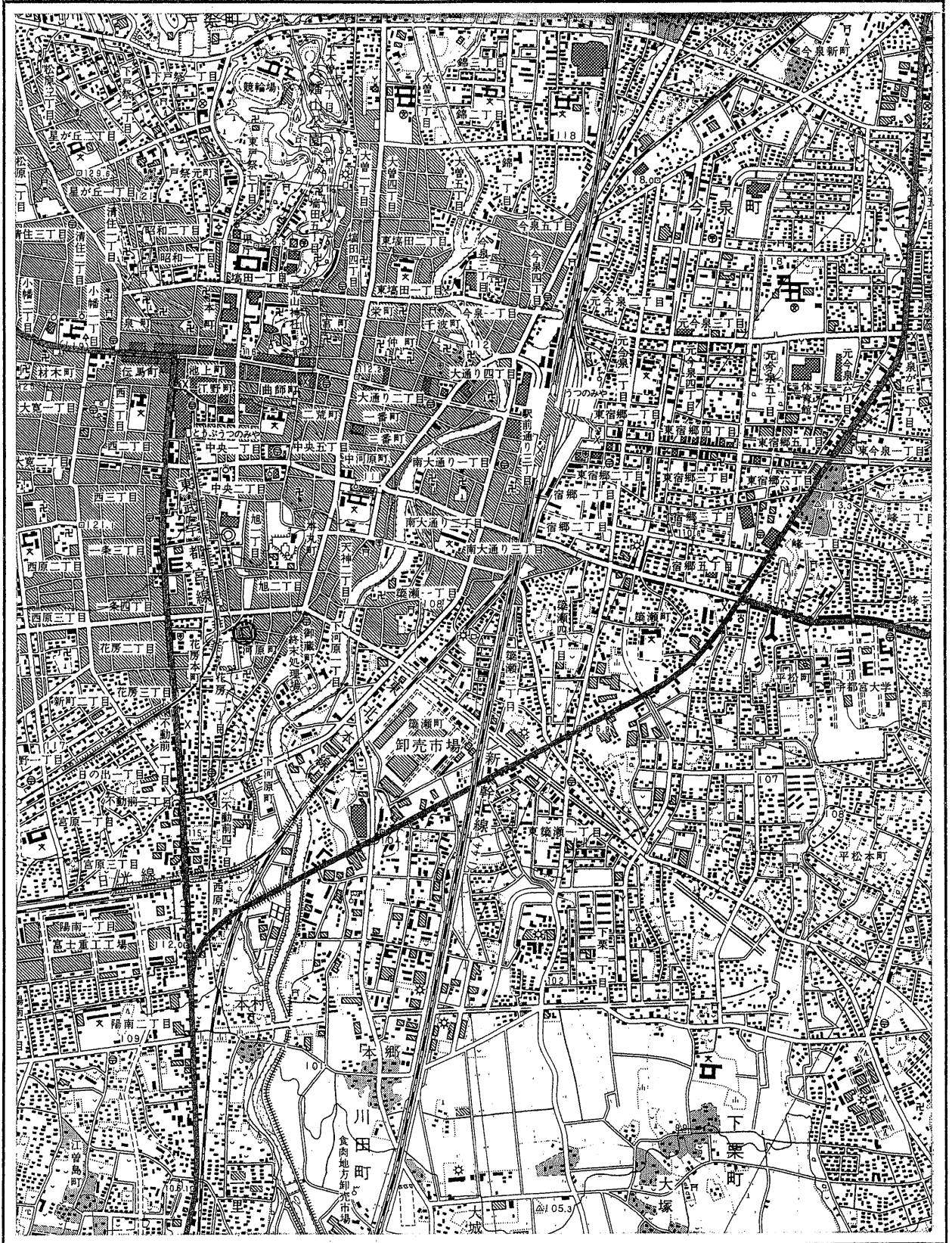


調査地案内図

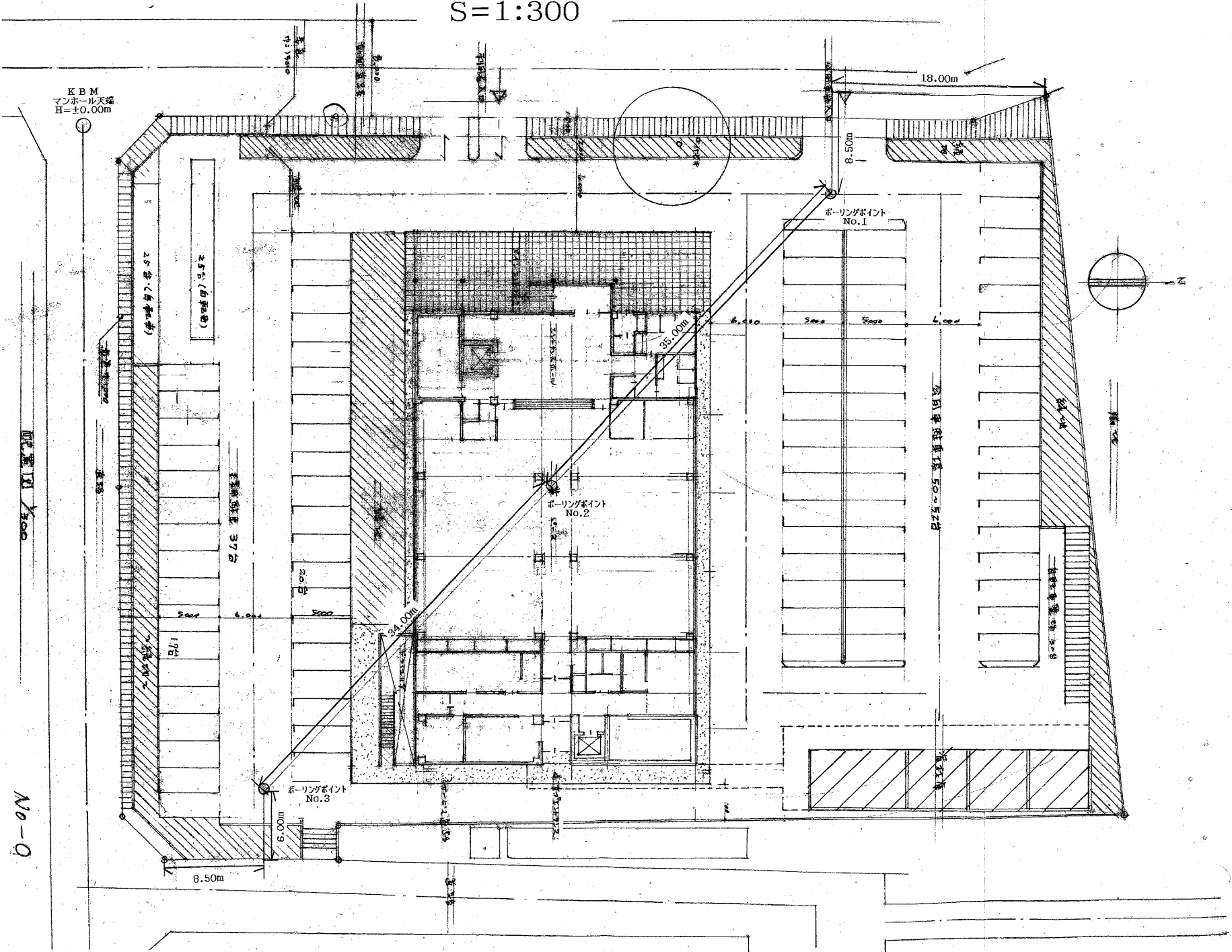
縮尺 1 : 25,000

●……調査地



調査地点位置図

S=1:300



位置 1/300

No-0

ボーリング柱状図

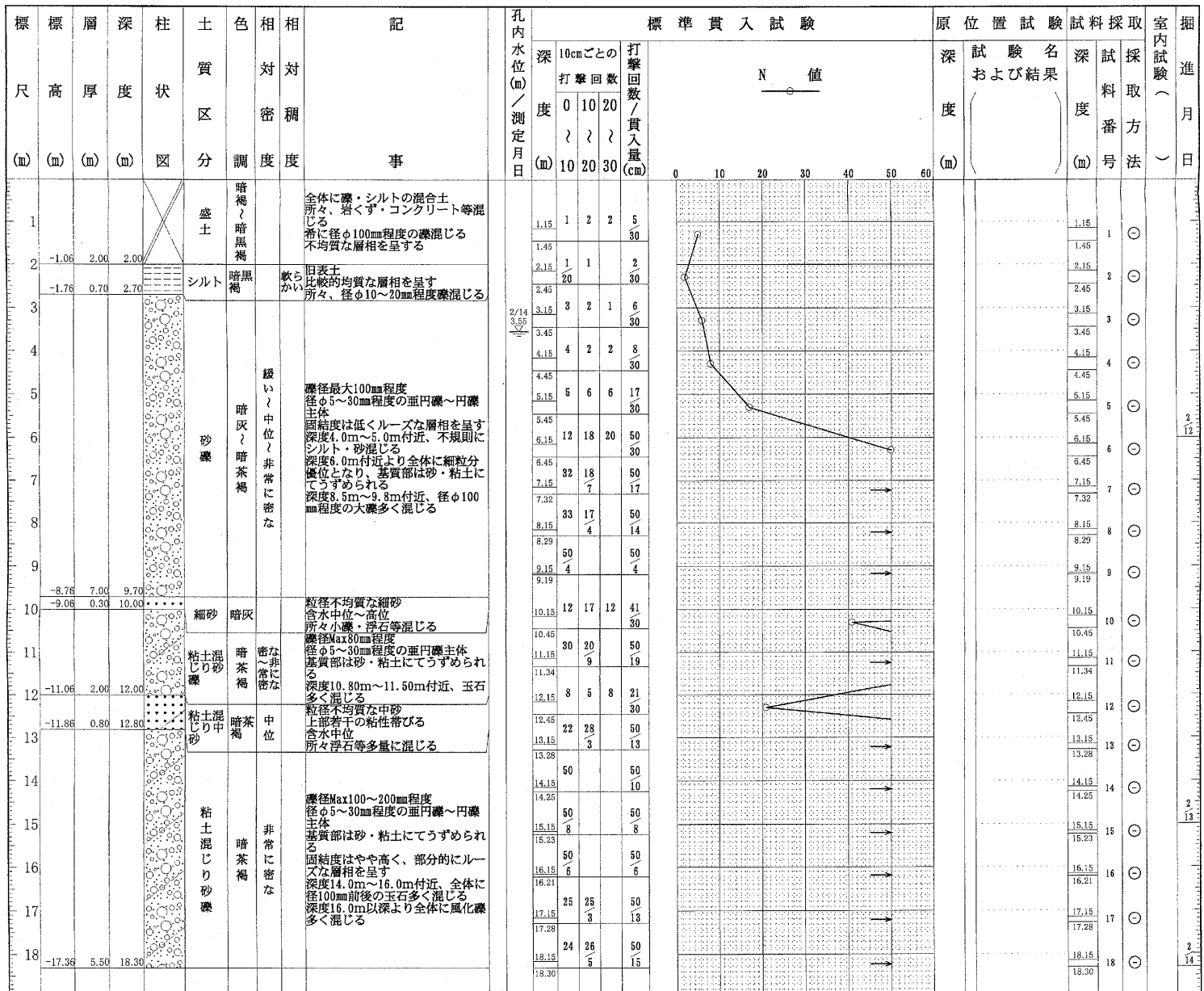
調査名 上下水道庁舎新築工事設計業務委託

ボーリングNo. _____

事業・工事名 _____

シートNo _____

| | | | | | | | | |
|--------|---------------------------------|---|-----------------------------|------------------|------------------------------|----------|----------------|-----------------|
| ボーリング名 | N o . 1 | | 調査位置 | 宇都宮市河原町3183番地1ほか | | | 北緯 | |
| 発注機関 | 宇都宮市水道局 | | | 調査期間 | 平成 15年 2月 12日 ~ 15年 2月 14日 | | 東経 | |
| 調査業者名 | 株式会社環境建築設計所 電話(028-634-2134) | | 主任技師 | 現場代理人 | コ 鑑 定 者 | ボーリング責任者 | | |
| 孔口標高 | KBM +0.94m | 角 | 180° 上 90° 下 0° | 方 | 北 0° 270° 90° 西 180° 東 | 地盤勾配 | 鉛直 0° 水平 0° | 使用機種 |
| 総掘進長 | 18.30m | 度 | | 向 | | 試験機 | ハンマー 落下用具 | エンジン |
| | | | | | | KR-50 | ポンプ | 半自動モンケン VP-5 |
| | | | | | | NS-8 | | |



ボーリング柱状図

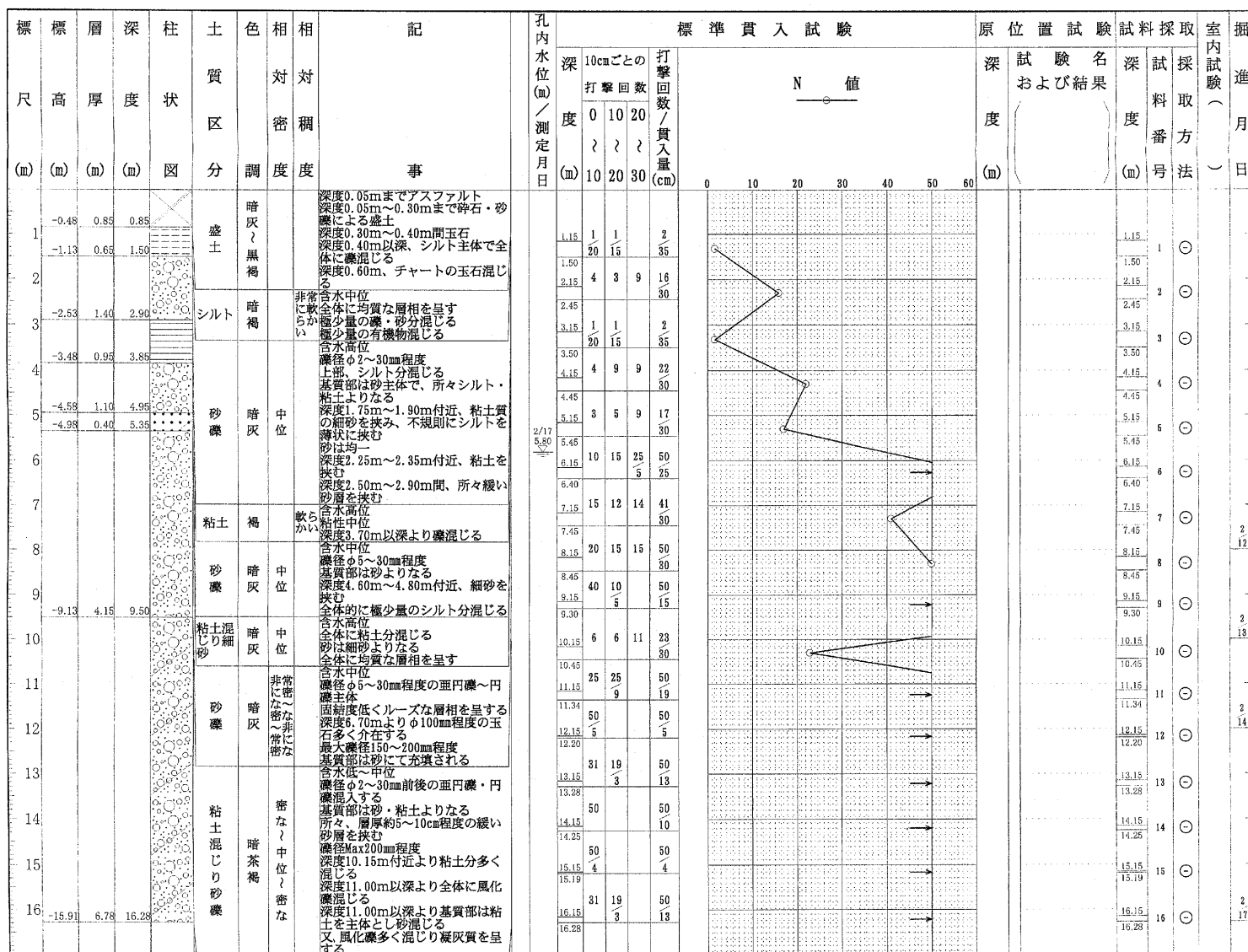
調査名 上下水道庁舎新築工事設計業務委託

ボーリングNo. _____

事業・工事名

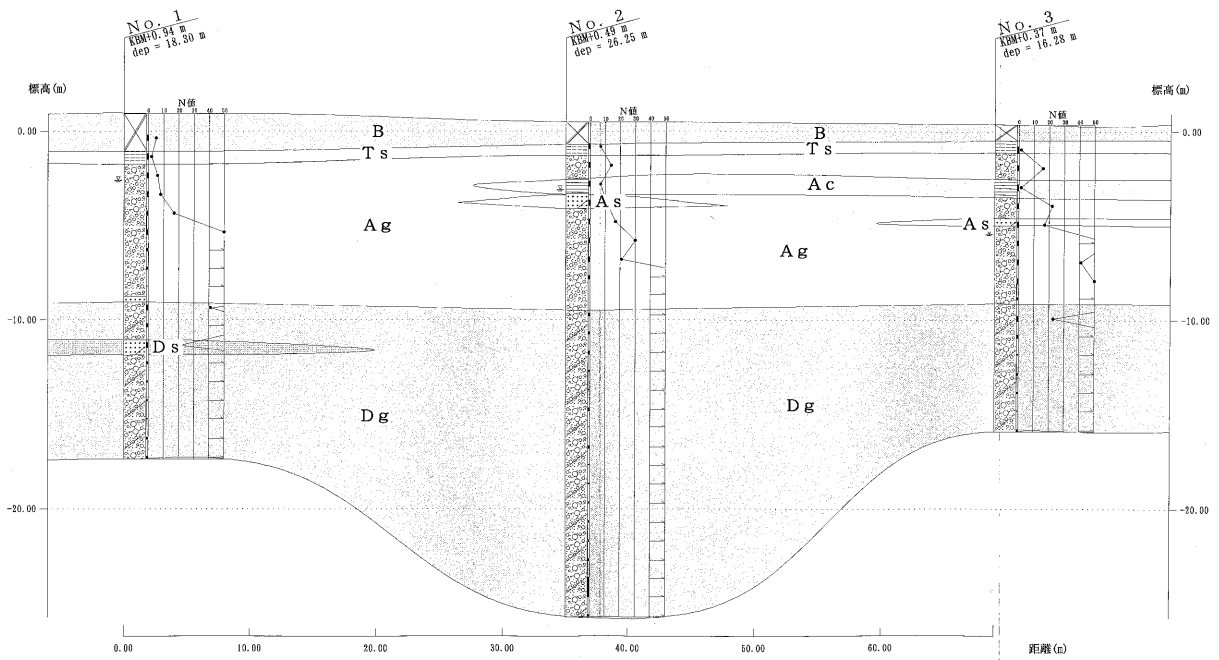
シートNo

| | | | | | | | |
|--------|----------------------------------|---|-----------------------------|------------------|--------------------------------------|----------|-----------------------|
| ボーリング名 | N o . 3 | | 調査位置 | 宇都宮市河原町3183番地1ほか | | | 北緯 |
| 発注機関 | 宇都宮市水道局 | | | 調査期間 | 平成 15年 2月 12日 ~ 15年 2月 17日 | | 東経 |
| 調査業者名 | (株)都市環境建築設計所 電話(028-634-2134) | | 主任技師 | 現場代理人 | コア鑑定者 | | ボーリング責任者 |
| 孔口標高 | KBM +0.37m | 角 | 180° 上 90° 下 0° | 方 | 北 0° 270° 西 180° 東 90° 南 | 地盤勾配 | 鉛直 0° 水平 0° 90° |
| 総掘進長 | 16.28m | 度 | | 使用機種 | 試錐機 YBM-05DA-2型 | ハンマー落下用具 | 半自動モンケン |
| | | | | エンジン | NS-8 | ポンプ | VP-5 |










想定地層断面図

SH=1:200 SV=1:300



凡例

- | | | | | | | | | | | | |
|---|----|--------|---|----|--------------|---|----|--------|---|----|--------|
|  | B | 盛土層 |  | Ts | 沖積粘性土層 (旧表土) |  | Ac | 沖積粘性土層 |  | As | 沖積砂質土層 |
|  | Ag | 沖積礫質土層 |  | Ds | 洪積砂質土層 |  | Dg | 洪積礫質土層 | | | |