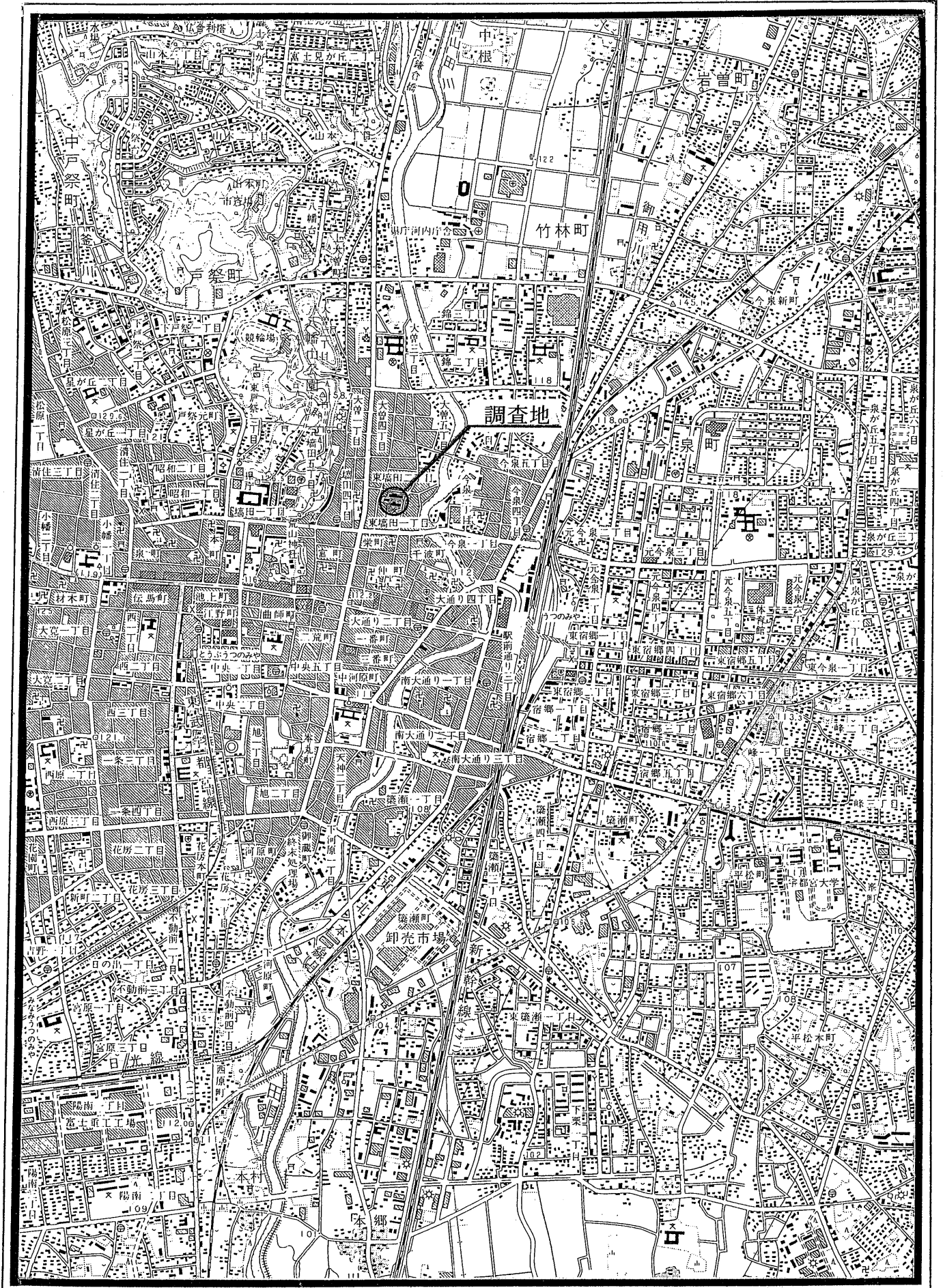
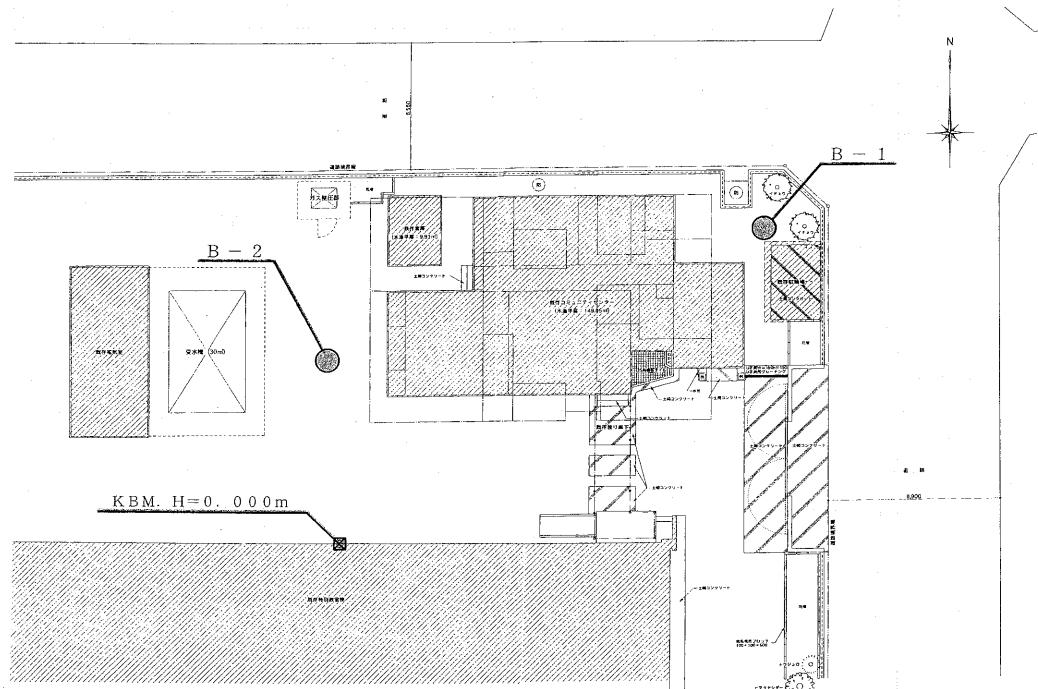


調査位置図

縮尺 1:25000



平面位置図 S=1:200



ボーリング柱状図

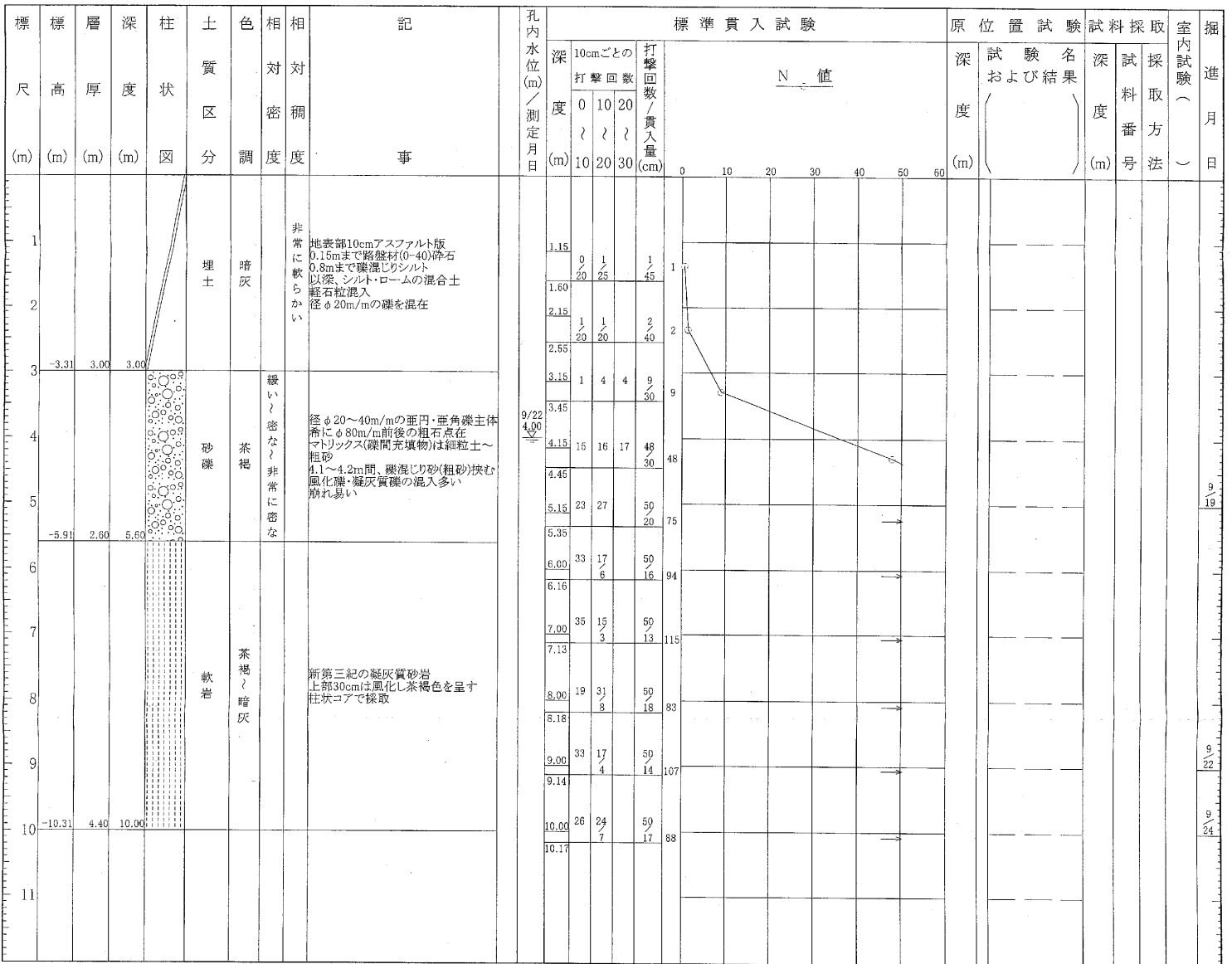
調査名 東地域コミュニティーセンター改築工事

ボーリングNo.

事業・工事名

シートNo.

ボーリング名	B-1	調査位置	宇都宮市東鳩田1丁目6-14			北緯	36° 33' 45.1"			
発注機関	有限会社 京建築設計事務所			調査期間	平成 15年 9月 19日 ~ 15年 9月 24日		東経	139° 53' 41.3"		
調査業者名	パスキン工業株式会社 電話(028-665-1201)		主任技師	現場代理人	コア鑑定者	ボーリング責任者				
孔口標高	KBM -0.31m	角	180° 上 90° 下 0°	方	北0° 270° 西 180° 東 90° 南	地盤勾配	鉛直 90°	水平 0°	使用機種	
総掘進長	10.00m	度		向		試錐機	カノ KR-100-H-3		ハンマー 落下用具	半自動落下式
						エンジン	ヤンマー NFD-10		ポンプ	カノ V-4



ボーリング柱状図

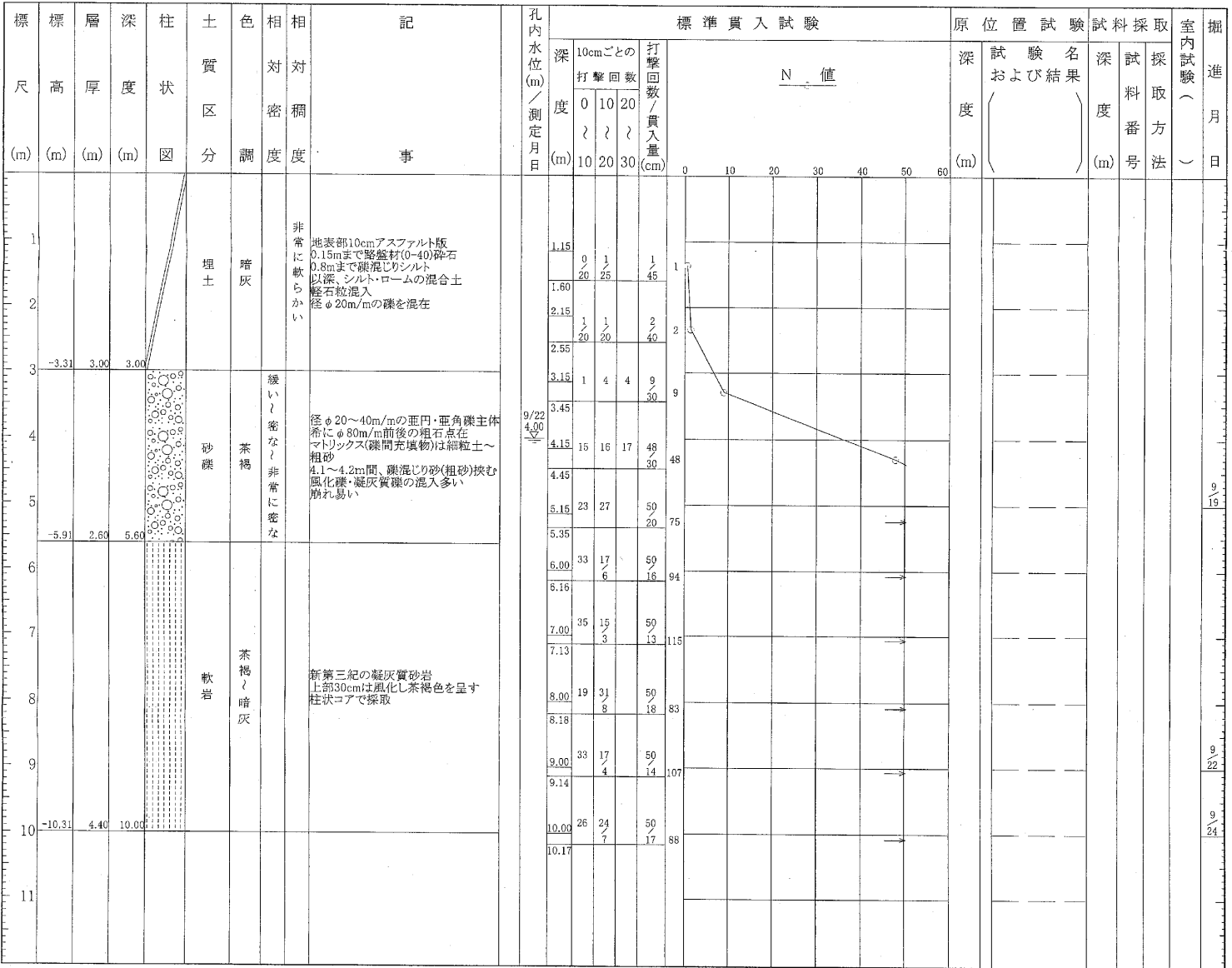
調査名 東地域コミュニティーセンター改築工事

ボーリングNo.									
----------	--	--	--	--	--	--	--	--	--

事業・工事名

シートNo.

ボーリング名	B-1		調査位置	宇都宮市東塚田1丁目6-14			北緯	36° 33' 45.1"			
発注機関	有限会社 京建築設計事務所			調査期間	平成 15年 9月 19日 ~ 15年 9月 24日			東経	139° 53' 41.3"		
調査業者名	パスキン工業株式会社 電話(028-665-1201)		主任技師	現場代理人	コア鑑定者		ボーリング責任者				
孔口標高	KBM -0.31m	角 180° 上 90° 下	方 北 270° 西 180° 東	地盤勾配 鉛直 90°	水平 0°	使用機種	試験機	カノ KR-100-H-3	ハンマー 落下用具	半自動落下式	
総掘進長	10.00m	度	向			エンジン	ヤンマー NFD-10	ポンプ	カノ V-4		



ボーリング柱状図

調査名 東地域コミュニティセンター改築工事

ボーリングNo.									
----------	--	--	--	--	--	--	--	--	--

事業・工事名

シートNo.

ボーリング名	B-2		調査位置	宇都宮市東橋田1丁目6-14				北緯	36° 33' 44.9"			
発注機関	有限会社 京建築設計事務所			調査期間	平成 15年 9月 16日 ~ 15年 9月 18日		東経	139° 53' 40.0"				
調査業者名	パスキン工業株式会社 電話(028-665-1201)		主任技師	現場代理人	コア鑑定者		ボーリング責任者					
孔口標高	KBM -0.18m	角	180° 上 90° 下 0°	方	北 270° 西 180° 東 90°	地盤勾配	水平 0° 鉛直 90°	使用機種	試験機	カノ KR-100-H-3	ハンマー 落下用具	半自動落下式
総掘進長	10.00m	度		向				エンジン	ヤンマー NFD-10	ポンプ	カノ V-4	

標尺 (m)	層厚 (m)	深度 (m)	柱状 図	土質 区分	色調	相対 密度	相対 稠度	記 事	標準貫入試験				原位置試験		試料採取 採取方法	室内試験 (月日)	掘進 月日	
									深 度 (m)	10cmごとの 打撃回数 / 貫入量 (cm)			N 値	深 度 (m)				試験 名 および 結果
										0	10	20						
1	-1.18	1.00	1.00	埋土	灰褐色	中ぐら いの		地表部10cmアスファルト版 0.35mまで路盤材 0-40粒径でやや緩い 0.60mまでシルトでロームや軽石粒を 混在 0.80m付近よりコンクリート片・径φ10 ~20mmの礫を混在	1.15	1/30	1/30	1						
2	-1.78	0.60	1.60	ローム	茶褐	非常 に緩 い		火山灰質粘性土 含水比・粘性上位 砂分多腐植物混入	1.45			1						
3	-2.73	0.95	2.55	粘土混 じり砂	茶褐	非常 に緩 い		細砂~中砂主体 多量の細粒土分を混入 腐植物混入	2.15	1/30	1/30	1						
4				砂礫	茶褐 ~ 灰褐	密な ~ 非常に 密な		径φ20~40mm/mの亜円・歪角礫主体 希にφ50~70mm/m位の粗礫を混入 マトリックス(礫間充填物)は細粒土~ 粗砂 局部的に粘土分の多い所あり 4.0~4.2m間、粗砂層挟む 風化礫・凝灰質礫の混入多い 崩れ易い	3.15	6	11	16	33					
5				軟岩	茶褐 ~ 暗灰			新第三紀の凝灰質砂岩 上部40cmは風化し茶褐色を呈す コアは柱状コアで採取 所々クラック発達し、クラック間は茶褐 色を呈す	4.15	11	16	23	50					
6	-6.48	3.75	6.30						4.42									
7									5.15	24	24	2	50					
8									5.36									
9									6.15	18	22	10	50					
10	-10.18	3.70	10.00						6.39									
11									7.15	50	8	50	188					
									7.23									
									8.15	46	4	50	136					
									8.26									
									9.15	25	25	50	94					
									9.31		6	16						
									10.15	21	29	50	83					
									10.33									