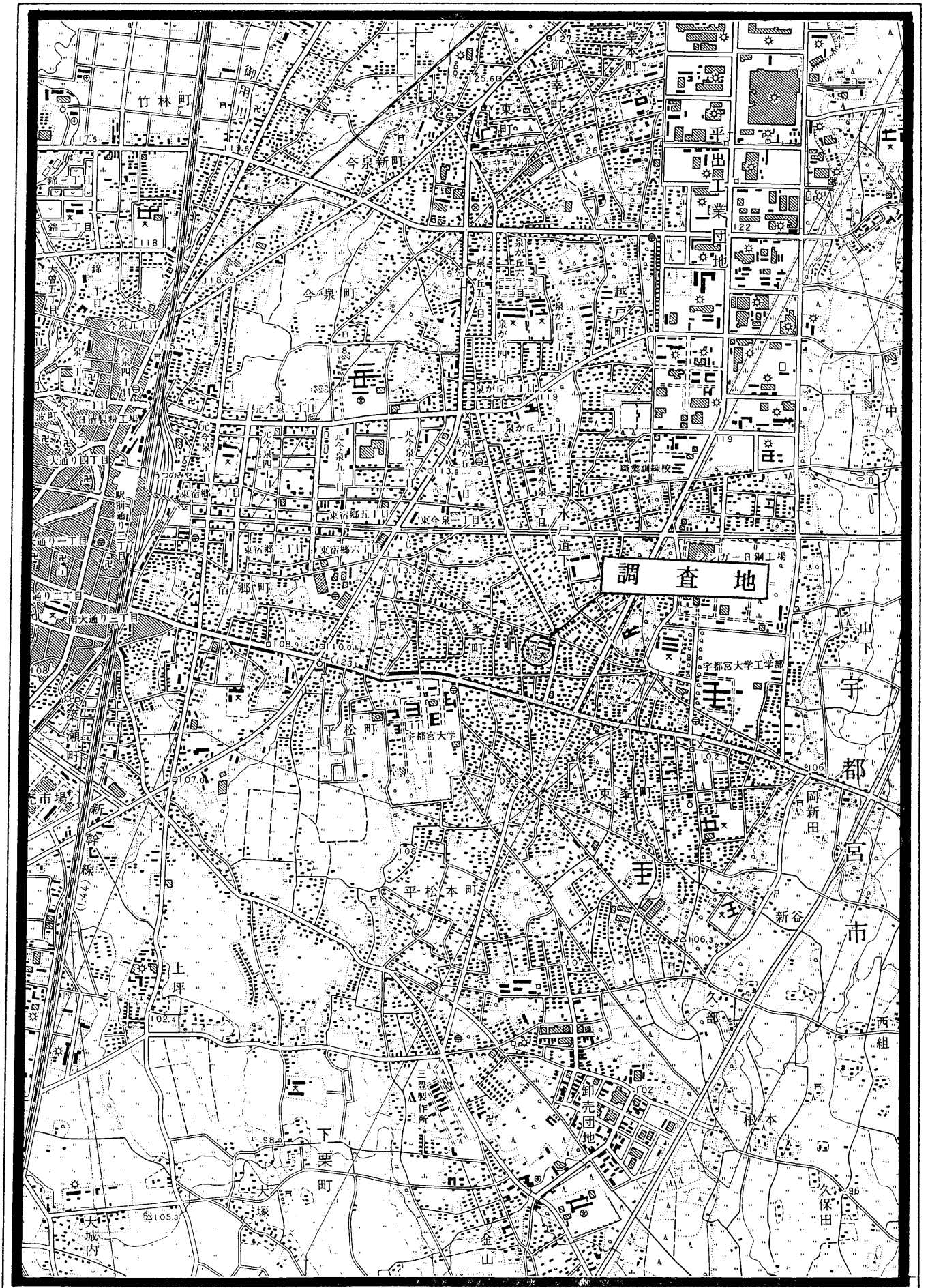
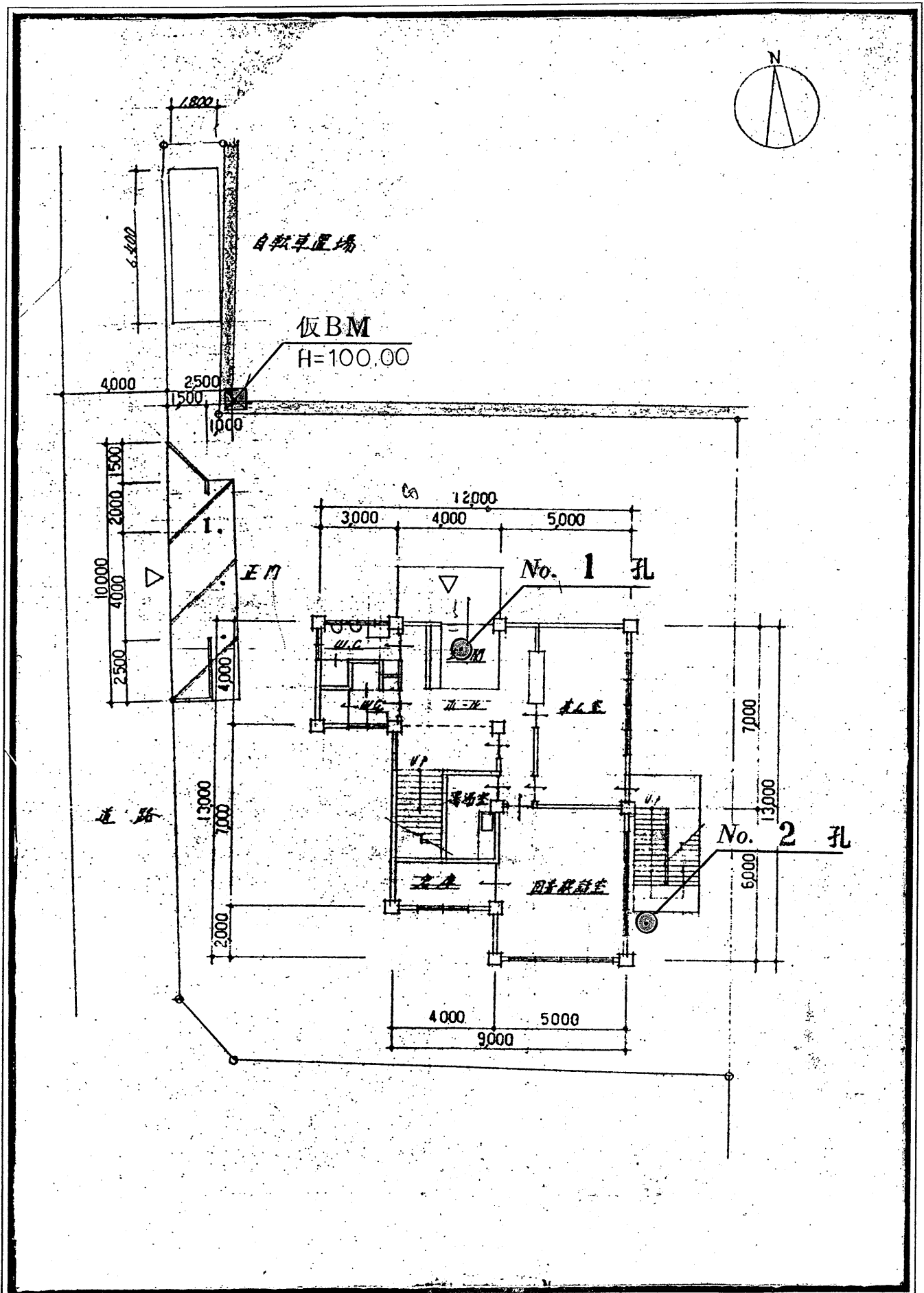


調査位置図

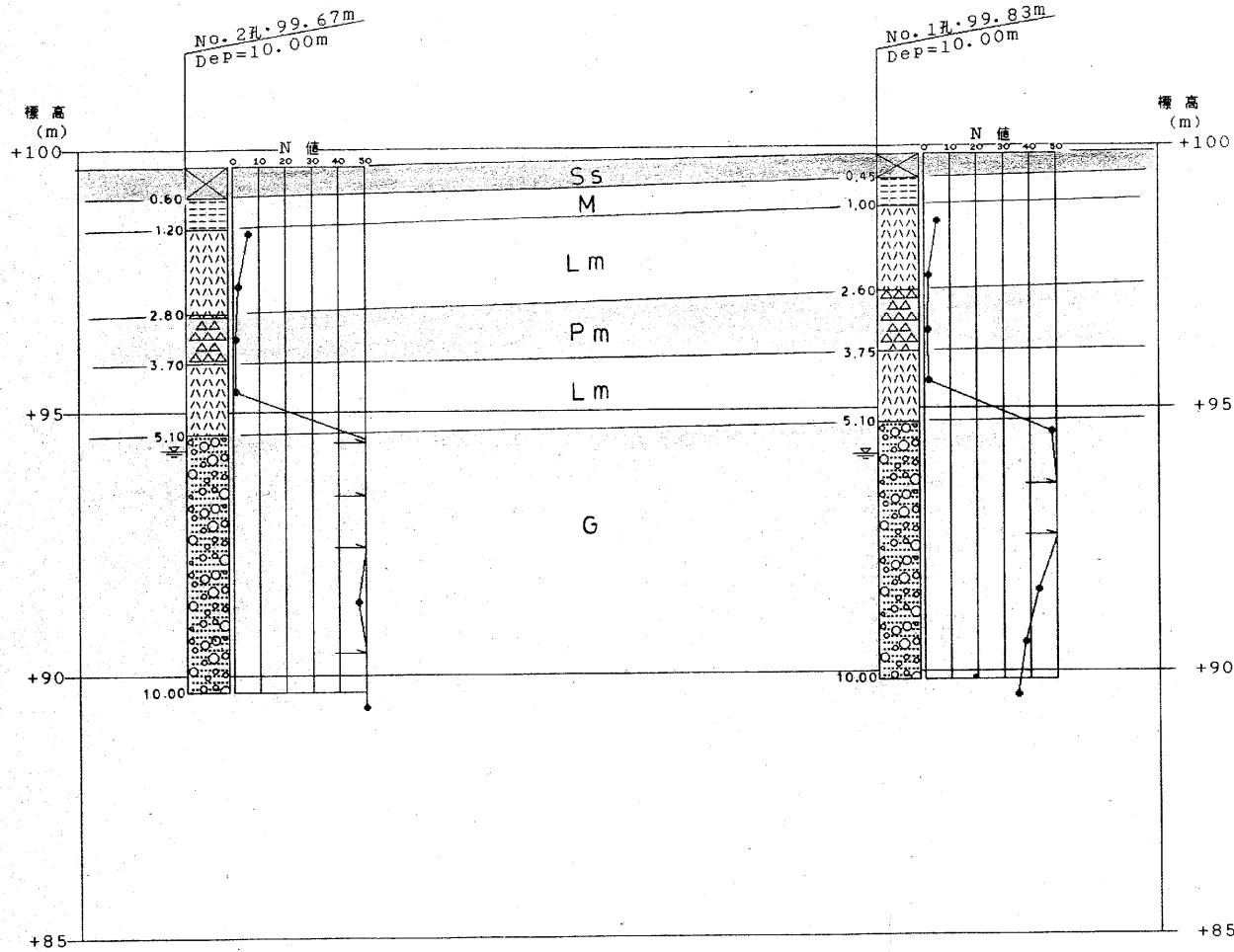
1:25000



平面位置図 縮尺 S=1:200



想定地層断面図 S=1:100



凡例

土質名	記号	記号
表土		Ss
シルト		M
ローム		Lm
軽石		Pm
砂礫		G

ボーリング柱状図

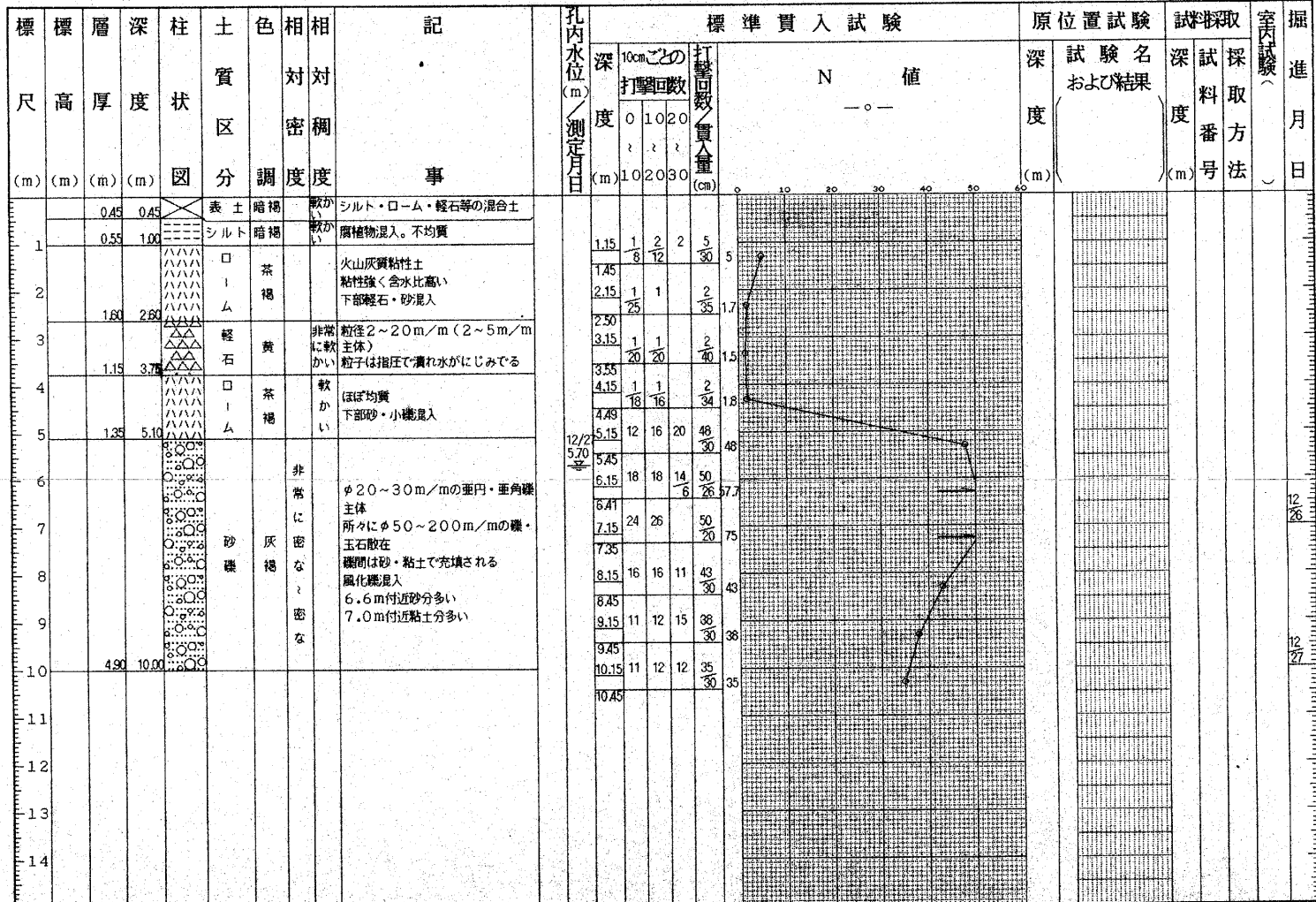
調査名 東公民館峰分館改築工事に伴う地質調査

ボーリングNo.

事業・工事名

シートNo.

ボーリング名	No. 1 孔	調査位置	宇都宮市今泉町 2838-1			北緯	
発注機関	袖山建築設計事務所			調査期間	昭和63年12月26日~63年12月27日		東経
調査業者名	パスキン工業株式会社 電話(0286-65-1201)		主任技師	現場代理人	コア鑑定者	ボーリング責任者	
孔口標高	KBM=100.00 99.83	角	180° 上	方	北	270° 西	東
総掘進長	10.00m	度	90° 下	向	北	160° 南	東
				地盤分配	水平	鉛直	90°
				使用機種	試錐機	カノ KR-100 型	ハンマー落下用具
				エンジン		ヤンマー NF80	ポンプ
							コーンパーラー
							カノ V6-S



掘進月日 12/26 12/27

ボーリング柱状図

調査名 東公民館峰分館改築工事に伴う地質調査

ボーリングNo.

事業・工事名

シートNo.

ボーリング名	N o . 2 孔	調査位置	宇都宮市今泉町 2 8 3 8 - 1			北緯	
発注機関	袖山建築設計事務所			調査期間	昭和 6 3 年 1 2 月 2 6 日 ~ 6 3 年 1 2 月 2 8 日		東経
調査業者名	パスキン工業株式会社 電話(0286-65-1201)		主任技師	現場代理人	コア鑑定者		ボーリング責任者
孔口標高	KBM=100.00 99.67	角	180° 上 90° 下	方	北 270° 西 180° 南 東 90°	地盤公配	使用機種
総掘進長	10.00m	度	90°	向	水平	試錐機	エンジン
						カノ KR-100型	ハンマー落下用具
						ヤンマーNF80	ポンプ
							コーンブーリー
							カノ V6-S

標尺 (m)	層高 (m)	厚 (m)	柱状図	土質区分	色	相対密度	相対稠度	記	標準貫入試験				原位置試験	採取	掘進	
									深 (m)	10cm 以上の打撃回数	打撃回数/貫入量 (cm)	N 値				深 (m)
0.60	0.60		表土	シルト	茶褐色	軟かい	シルト・ローム・コンクリート等の混合物混入。含水中位		1.15	2	2	2	6			
0.60	1.20		シルト	ローム	茶褐色	軟かい	火山灰質粘性土 粘性強く含水比高い 下部多少赤褐色の軽石粒混入		1.45							
1.60	2.80		軽石	ローム	黄	非常に軟かい	粒径 2~20mm (2~5mm/m 主体) 粒子は指圧で潰れ水がにじみでる		2.15	1	1	2	30			
0.95	3.70		軽石	ローム	茶褐色	軟かい	ほぼ均質 下部砂・小礫混入		2.45	1	1	1	30			
1.35	5.10		砂	灰褐色	非常に密な	非常に密な	φ20~30mm/mの重円・亜角礫主体 所々にφ50~200mm/mの礫・玉石散在 礫間は砂・粘土で充填される 風化礫混入 7.8m~8.0m間砂分多い 水位下やや崩壊性見られる		3.15	1	1	1	30			
4.90	10.00		砂	灰褐色	非常に密な	非常に密な			3.45	1	1	1	30			
									4.15	1	1	1	30			
									4.45	1	1	1	30			
									4.85	20	26	4	50			12/28
									5.15	20	26	4	50			12/27
									5.36	22	22	6	50			
									6.15	22	22	6	50			
									6.38	24	26	50	20			
									7.15	24	26	50	20			
									7.35	22	11	14	47			
									8.15	22	25	3	50			
									8.45	22	25	3	50			
									9.15	19	21	10	50			
									9.36	19	21	10	50			
									10.15	19	21	10	50			
									10.45	19	21	10	50			