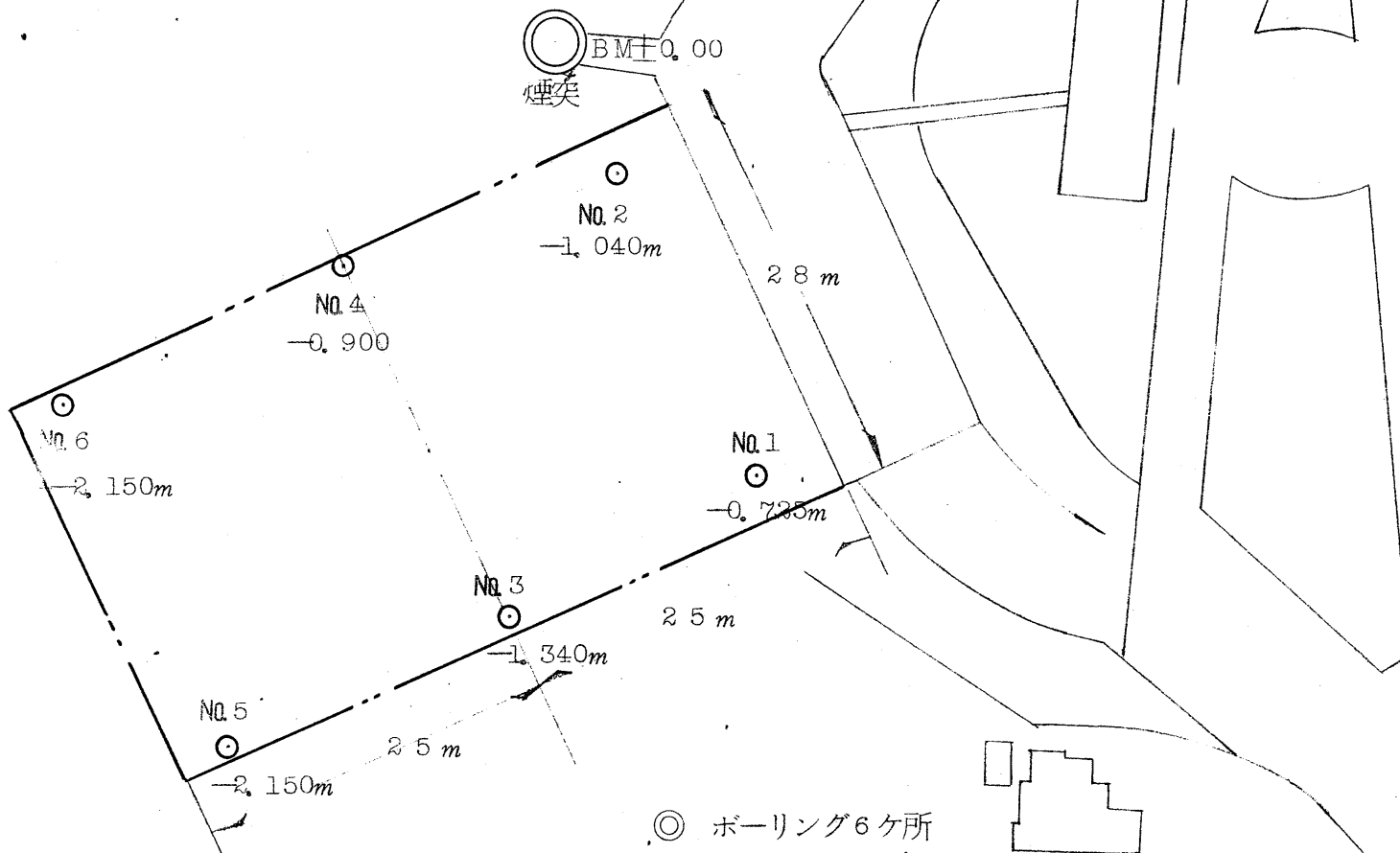


下荒針清掃工場増改築に伴う地質調査

ボーリング位置図 S=1/500



ボーリング柱状図

調査名 下荒針清掃工場増改築工事地質調査 孔番 No. No. 1 地盤高 -0.725m m

調査場所 宇都宮市下荒針2, 678番地 (基準面 煙突 ±0.0m)

地 形 _____ 摘 要 _____

調査期間 昭和51年1月 日 ~ 月 日

地下(孔内)水位 _____ 調査担当者 _____

標地下水 高位 (m)	深 度 (m)	層 厚 (m)	土質記号	土 質	土 性		備 考	(註) 試 料		原 位 置 試 験 深 度 (m)	標 準 貫 入 試 験									
					色・調	相対稠度		番号	記号		採取深度 (m)	打 撃 回 数	0	10	20	30	40	50	60	70
0	0.30	0.30		盛土	暗灰		礫, 岸ガラ													
1	1.70	1.40		ローム	茶褐	柔らかい	少量の腐植物及び有キ物混る。	1	1.1.1	1.15 1.25	3									
2	2.65	0.95		鹿沼土	黄褐	非常に柔らかい		2		2.15 2.70	11									
3					茶褐色	柔らかい	少量の腐植物及び有キ物混る。	3	1/19.1/11	3.15 3.65	2									
4					茶褐色	柔らかい		4	1/17.1/13	4.15 4.65	2									
5					茶褐色	柔らかい	6m附近赤褐色の浮石粒混る。	5		5.15 5.65	1									
6					茶褐色	柔らかい		6	1.2.1	6.15 6.65	4									
7					茶褐色	非常に柔らかい	8m附近より幾分粘着力を増し粘土ローム。	7	1.1.1	7.15 7.65	3									
8					茶褐色	非常に柔らかい		8		8.15 8.65	1									
9					茶褐色	非常に柔らかい		9	1/10.1/20	9.15 9.65	2									
10					茶褐色	非常に柔らかい		10	2/18.1.1	10.15 10.65	2									
11					茶褐色	非常に柔らかい		11		11.15 11.65	11									
12	12.40	9.75		ローム	茶褐色	非常に柔らかい		12	1.1.5	12.15 12.65	7									
13					茶灰色	非常に密な	最大礫φ=80%内外。所てよりφ=150%位のもの存在。全体的にφ=10%~30%位の礫混入多い。	13	2/22.1/1	13.15 13.39 13.40	50 20									
14					茶灰色	非常に密な		14	1.18.2/5	14.15 14.20 14.25	50 65									
15					茶灰色	非常に密な		15		15.15 15.18 15.20	50 70									
16					茶灰色	非常に密な		16	2/25.2/4	16.15 16.29 16.30	50 70									
17					茶灰色	非常に密な		17		17.15 17.27 17.28	50 70									
18	18.03			砂礫	茶灰色	非常に密な		18		18.15 18.23 18.24	50 70									

ボーリング柱状図

調査名 下荒針清掃工場増設に伴う地質調査 番 No. NO.2 地盤高 1.040m m

調査場所 宇都宮市下荒針2, 678番地 (基準面 煙突 ±0.0m)

地 形 _____ 摘 要 _____

調査期間 昭和50年1月 日 ~ 月 日

地下(孔内)水位 _____

調査担当者 _____

標地下水位 高(m)	深 度 (m)	層 厚 (m)	土質記号	土 質	土 性		備 考	(註) 試 料		原 位 置		標 準 貫 入 試 験								
					色 調	相 対 密 度		番 号	記 号	採 取 深 度 (m)	試 験 深 度 (m)	打 撃 回 数								
												0	10	20	30	40	50	60	70	
	0			埋 土	暗 褐		コンクリート塊、礫混る。													
	0.90	0.90		コンクリート				1	5	1.15										
	1.60	0.70		ローム	茶 褐		少量腐植物、有 干物混る。	2	1.1	1.12	2.15	2.27								
	2.10	0.50		鹿沼土	黄 褐 色		非常に柔かい	3			2.15	2.75								
	3.70	1.60					6m~9m附近赤褐色の浮石粒混る。	4	1/16	1/16	2.15	2.45								
							茶 褐 色	5			5.15	5.50								
							9m附近より幾分粘土質となる。	6	1.1.1.		6.15	6.25								
							非常に柔かい	7	1/25	1/10	7.15	7.50								
								8			8.15	8.47								
								9	0.1	1/20	9.15	9.25								
								10	1/61	1/12	10.15	10.25								
								11			11.15	11.50								
								12	1/22	1.	12.15	12.27								
	12.85	9.15		ローム			幾分粘土混る。	13	1/24	1/3	13.15	13.38								
							礫径φ=30%~50%位の礫混入多い。最大φ=100%内外も混る。	14	23	27/1	14.15	14.28								
							非常に密な	15			15.15	15.25								
							茶 灰 色	16	23	15/18	16.15	16.20								
								17	23	23/9	17.15	17.38								
								18	15	20/12	18.15	18.25								
	18.45	2.0		砂 礫																

ボーリング柱状図

調査名 下荒針清掃工場増設に伴う地質調査 孔番 No. NO. 4 地盤高 -0.900m m
 調査場所 宇都宮市下荒針 2, 678 番地 (基準面 煙突 ±0.0m)
 地 形 _____ 摘 要 _____
 調査期間 昭和50年 1 月 日 ~ 月 日
 地下(孔内)水位 _____ 調査担当者 _____

標地下水位 高(m)	深 度 (m)	層 厚 (m)	土質記号	土 質	土 性		備 考	(註) 試 料			標準貫入試験									
					色 調	相対密度		番号	記号	採取深度 (m)	原位置 試験深度 (m)	打 撃 回 数								
												0	10	20	30	40	50	60	70	
0																				
1									4	1	100/150	1.15 1.65	2							
2										2	150/110	2.15 2.45	2							
3										3	160/160	3.15 3.55	2							
4										4	110/160	4.15 4.45	2							
5				盛土						5	115/75	5.15 5.25	3							
5.60	5.60			表土	黒褐		元表土, 腐植物混る。			6	1.1.1	6.15 6.45	3							
6.50	0.90			ローム	茶褐色	非常に柔	少量の腐植物及び有機物混る。			7	11.15/70	7.15 7.47	3							
8	1.80			砂	茶灰		ローム質			8	11.15/70	8.15 8.45	4							
8.60	0.80			鹿沼土	黄褐色	非常に柔				9	1.1.1	9.15 9.45	3							
10	1.60			ローム	茶褐		幾分粘土質。			10	7/10	10.15 10.50	11							
11.35	1.15									11	3.4.7	11.15 11.45	14							
12							12.50m附近迄礫は階段的に混る。全体的にφ=10%~30%位の混入多い。最大礫径φ=30%位も混る。			12	7.7.7	12.15 12.45	21							
13										13	13.15/50	13.15 13.20	15							
14										14	12.15/25	14.15 14.45	30							
15										15	2.12.15	15.15 15.45	35							
16										16	15.2.15	16.15 16.45	38							
17										17	23.25/30	17.15 17.28	40							
18	2.08			砂礫						18	16.26.8/3	18.15 18.38	50							

ボーリング柱状図

調査名 下荒針清掃工場増改築工事地質調査 孔番 No. NO.5 地盤高 2.090m m
 調査場所 宇都宮市下荒針2, 678番地 (基準面 煙突 ±0.0m)
 地 形 _____ 摘 要 _____
 調査期間 昭和50年 1月 日 ~ 月 日
 地下(孔内)水位 _____ 調査担当者 _____

標地下水位 高(m)	深 度 (m)	層 厚 (m)	土質記号	土 質	土 性		備 考	(註) 試 料			標 準 貫 入 試 験									
					色 調	相 対 密 度		番 号	記 号	採 取 深 度 (m)	原 位 試 験 深 度 (m)	打 撃 回 数								
												0	10	20	30	40	50	60	70	
0																				
	1					暗	非常		1	150/150	1.15	2								
	2					灰	に		2	150/150	2.15	2								
	3					色	柔			150/150	3.15	2								
	4						か		3	150/150	4.15	2								
	5									150/150	5.15	3								
	5.60	5.60		盛 土						150/150	5.85	3								
	6.50	0.90		ローム	黒褐		元表土		4	1.1.1.	6.15	3								
	7				茶褐色	非常	少量の有キ物腐植物混る。		5		7.15	11								
	8	1.50		ローム		に			6	150/150	8.15	4								
	8.60	0.90		砂	茶灰	柔	幾分ローム質				8.45	4								
	9					か			7	1.1.1.	9.15	3								
	10	1.60		鹿治土	黄褐色				8	9/10 1/25	10.15	11								
	11	1.15		ローム	茶褐		幾分粘土質		9	3.4.7.	11.15	14								
	12					中	12.50m附近		10	7.7.7.	12.15	21								
	13					位	迄は階段的		11	7.7.7.	13.15	50								
	14					非常	に混る。		12	2.15.25	14.15	50								
	15					に	幾分粘土質		13	8.12.15	15.15	35								
	16					密	礫径φ=10%		14	15.8.16	16.15	58								
	17					な	~30%位の混		15	25.25/3	17.15	50								
	18					な	入多い。		16	16.26.26/3	18.15	50								
	18.38			砂 礫	茶 灰 色	非常	最大礫φ=100%				18.38	50								
						に	%内外も混る。					50								
						密														

