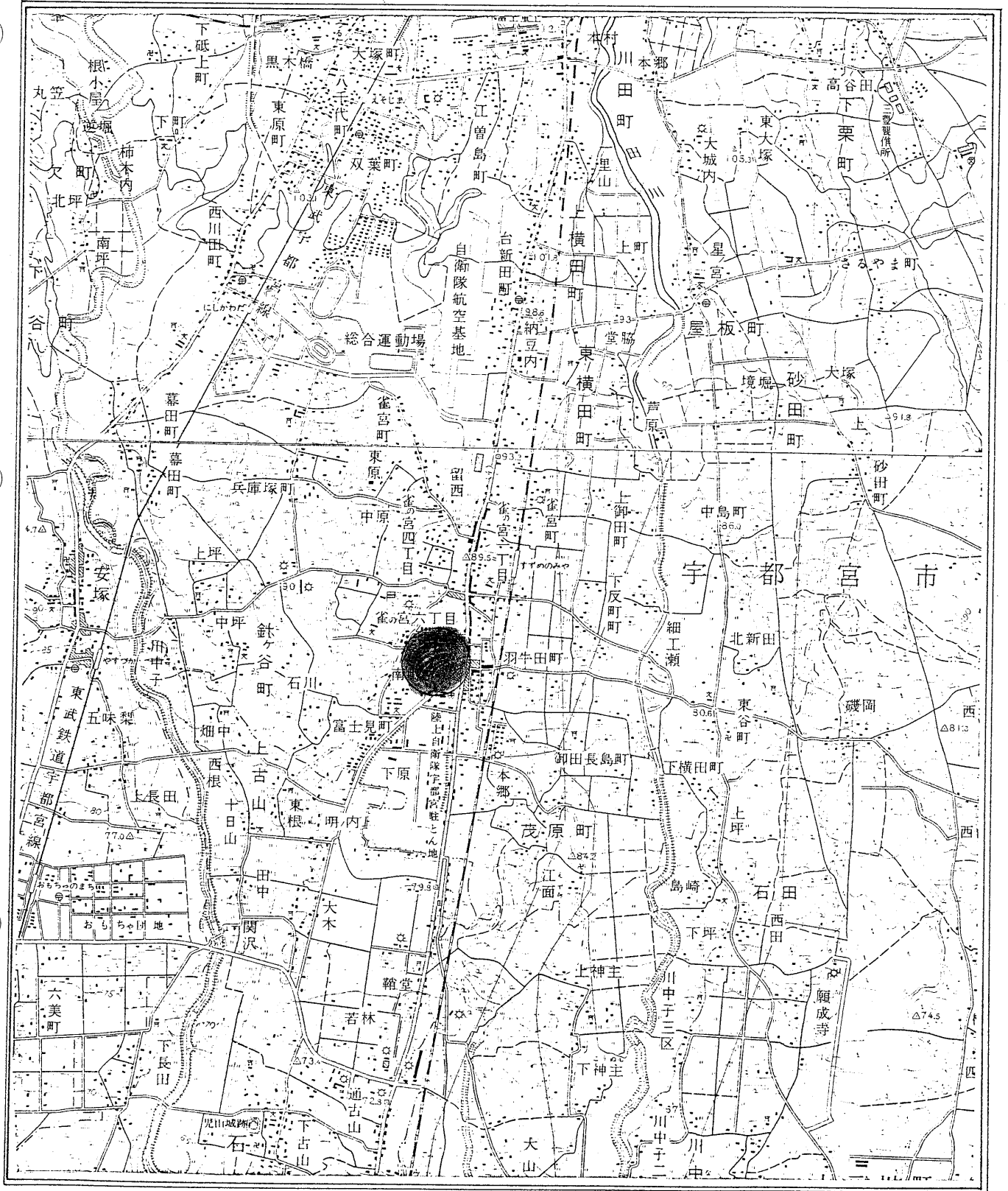
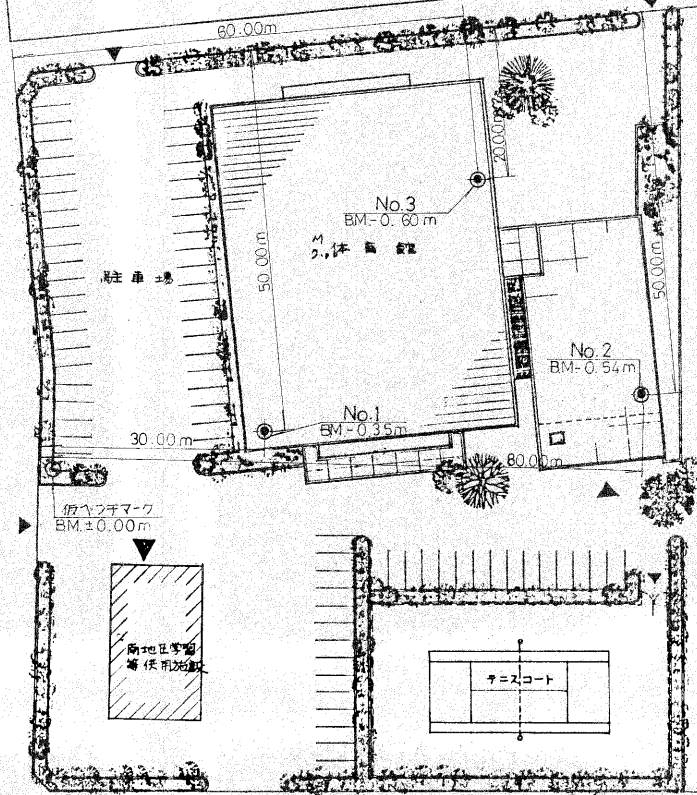
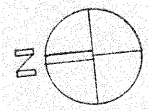


案内図

縮尺 1:50,000



調査地点位置図



*注：仮フキマーク BM±0.00mは写真参照。

件名	(仮称)雀宮体育館新築工事地盤調査		
申請地	栃木県宇都宮市南町3002-1		
図面名称	調査地点位置図	縮尺	1:500
作成年月日	58年7月	日尺	
日産基礎工業株式会社		TEL 932-8371(代)	

土質柱状図

調査件名 (仮称) 雀宮体育館新築工事地盤調査

調査場所 栃木県宇都宮市南町 3002 ~1

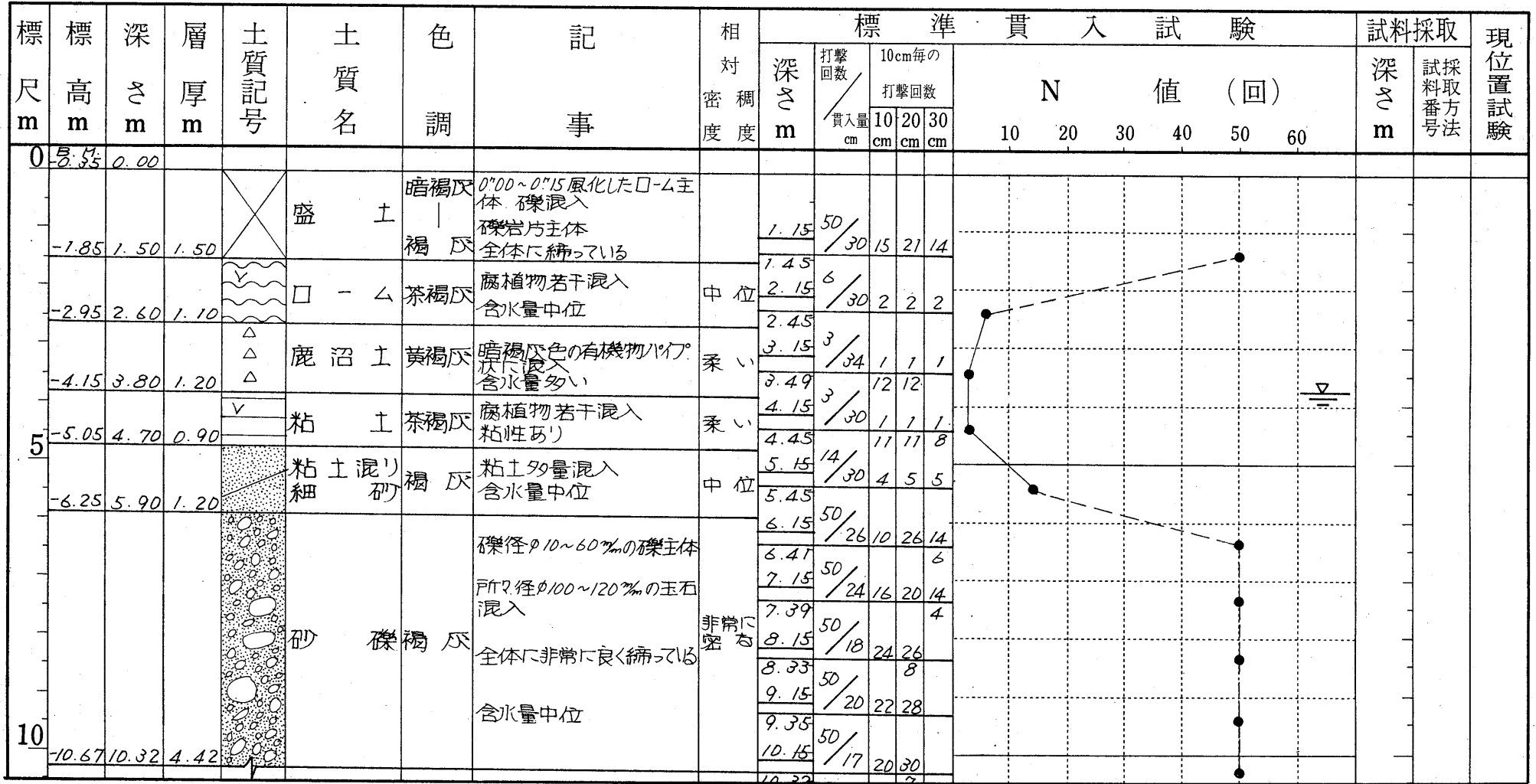
地点-No. 1

調査年月日 昭和58年 7月7日 ~ 7月9日

標高 BM.-0.35 m

孔内水位 G.L.-3.70 m

調査員



土 質 柱 状 図

調査件名 仮称窪宮体育館新築工事地盤調査

調査場所 栃木県宇都宮市南町3002~1

地点—No. 2

調査年月日 昭和58年 7月10日~ 7月10日

標 高 BM.-0.54 m

孔内水位 GL.-4.00 m

調 査 員 _____

標 尺 m	標 高 m	深 さ m	層 厚 m	土 質 記 号	土 質 名	色 調	記 事	相 対 密 度	稠 度	標 準 貫 入 試 験						試料採取		現 位 置 試 験					
										深 さ m	打 撃 回 数	10cm毎の 打撃回数			N 値 (回)						深 さ m	試 料 採 取 方 法	
												貫 入 量 cm	10 cm	20 cm	30 cm	10	20		30	40			50
0	BM. -0.54	0.00																					
	-1.14	0.60	0.60	X	盛 土	暗褐色	風化したローム主体 礫コンクリート片混入																
	-1.84	1.30	0.70	X	旧表土	暗黒褐色	風化したローム主体 腐植物多量混入																
	-3.04	2.50	1.20	〰	ローム	茶褐色	有機物若干混入 含水量中位	柔い															
	-4.74	4.20	1.70	△ △ △ △ △	鹿沼土	黄褐色	腐植物混入 暗褐色色の有機物ハイク 状に混入 含水量中位	柔い															
5	-6.14	5.60	1.40	〰	粘 土	黄褐色	スコリア若干混入 粘性あり 下部砂若干混入	柔い															
				〰			上部粘土若干混入																
				〰			礫径φ10~60%の礫主体	非常に 密															
				〰			8"00付近崩壊著しい																
				〰	砂	礫褐色	所々径φ100%位の玉石混入 締まっている 含水量中位	非常に 密															
10	-10.79	10.25	4.65	〰																			

土質柱状図

調査件名(仮称)雀宮体育館新築工事地盤調査

調査年月日 昭和58年7月11日～7月11日

調査場所 栃木県宇都宮市南町 3002～1

標高 BM-0.60 m

地点-No. 3

孔内水位 G.L.-4.30 m

調査員

標尺 m	標高 m	深さ m	層厚 m	土質記号	土質名	色調	記事	相対 密度	標準貫入試験						試料採取		現位置試験					
									深さ m	打撃回数 /貫入量 cm	10cm毎の 打撃回数			N 値 (回)						深さ m	試料採取 番号	
											10 cm	20 cm	30 cm	10	20	30		40	50			60
0	B.M. -0.60	0.00																				
		-1.95	1.35	1.35	X	盛土	暗褐色 風化したロ-ム主体 礫瓦片混入		1.15	5/30												
		-3.20	2.60	1.25	□-△	茶褐色	有機物混入 含水量中位 下部スコリ了若干混入	中位 柔い	1.45 2.15	4/31	7	13										
		-4.40	3.80	1.20	△	鹿沼土	黄褐色 有機物若干混入 含水量多い	非常に 柔い	2.46 3.15	2/34	11	13	7									
		-5.30	4.70	0.90	—	粘土	褐色 粘性あり 含水量中位	柔い	3.49 4.15	3/30												
5					○	砂礫	褐色 礫径φ10~60%の礫主体 粘土若干混入	非常に 密な	4.45 5.15	50/30	1	1	1									
									5.40	50/25	16	20	14									
									6.15	50/19	27	23										
									6.34	50/9												
									7.15	50/23	20	17	13									
									7.38	50/3												
									8.15	50/26	15	20	15									
									8.41	50/6												
									9.15	50/20	22	28										
10									9.35	50/22												
		-10.93	10.33	5.63	√		含水量中位 締まっている		10.15	50/18	25	25										
									10.33	50/8												