

図 2 - 1 調査地案内図 (縮尺 = 1 / 25,000)

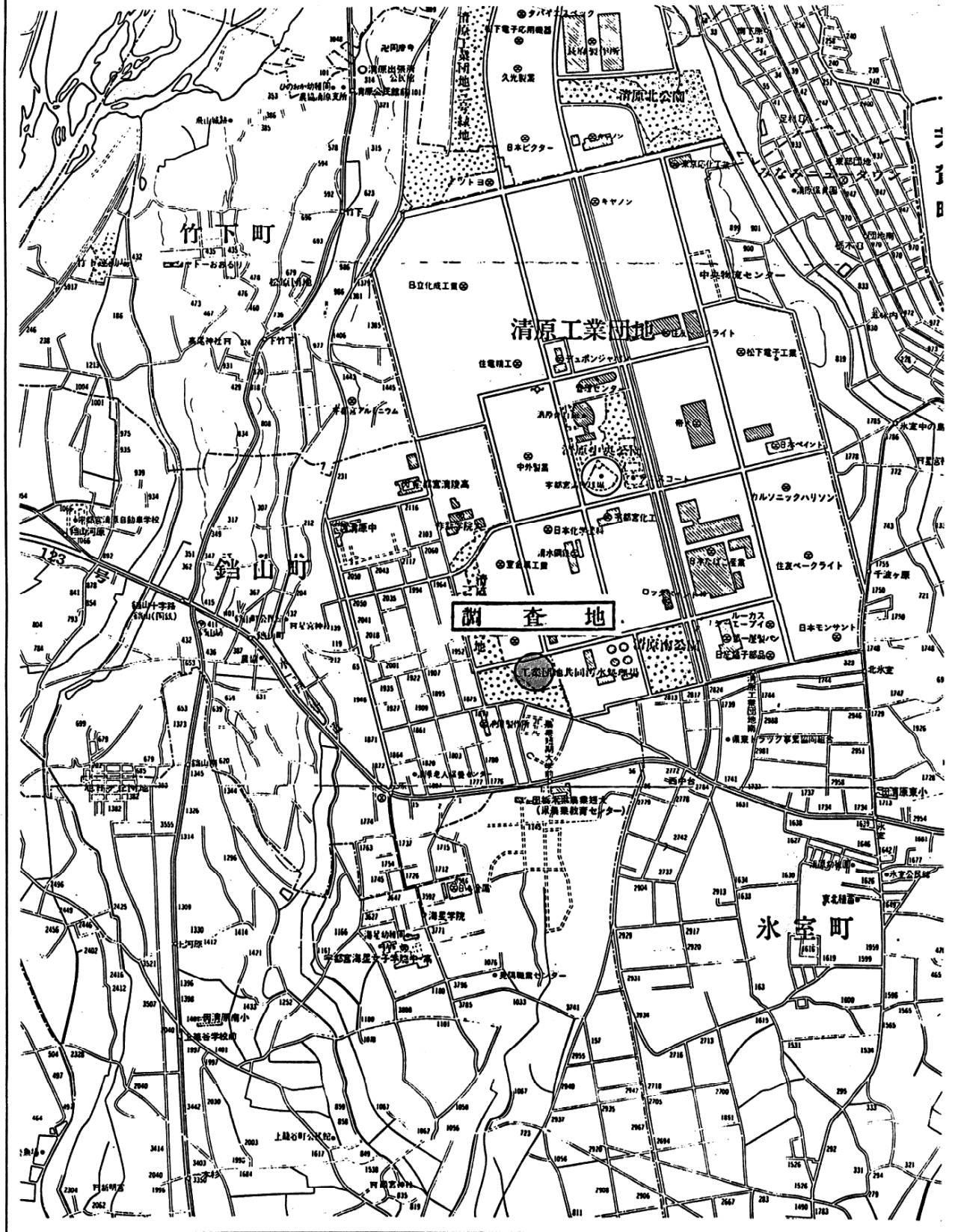
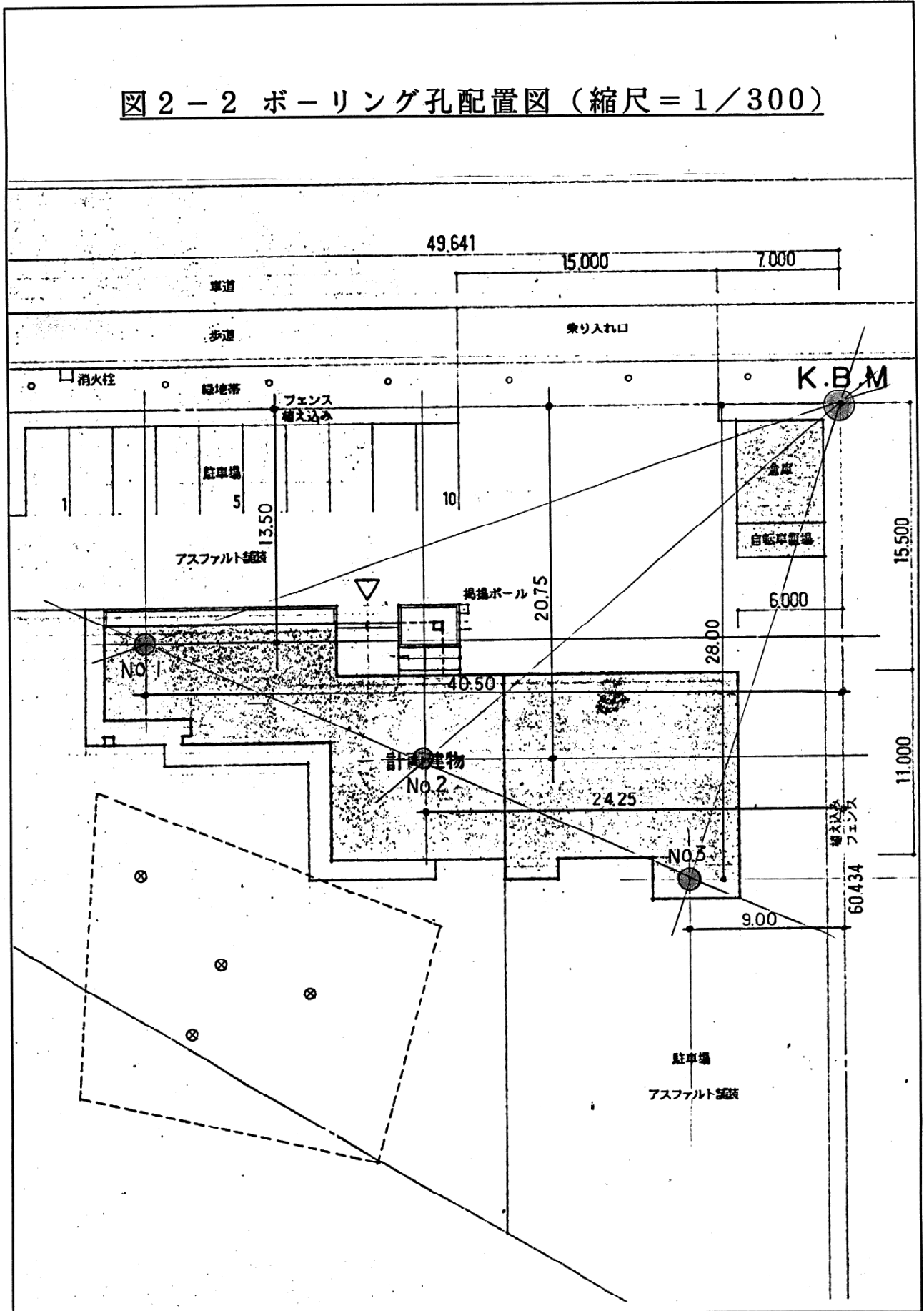


図 2 - 2 ボーリング孔配置図 (縮尺 = 1 / 300)



ボーリング柱状図

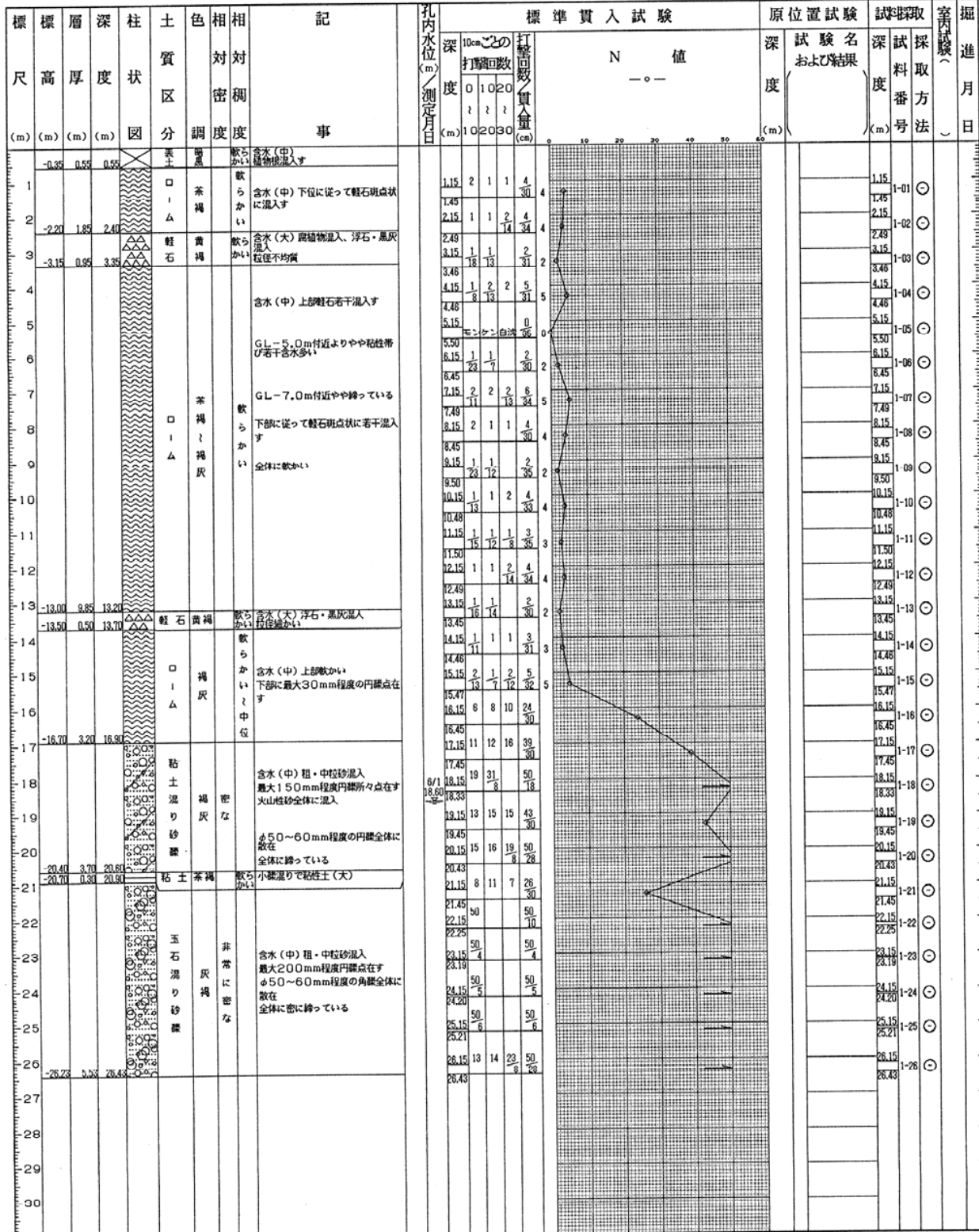
調査名 <仮称> 清原分館新築工事に伴う地質調査

ボーリングNo.

事業・工事名

シートNo.

ボーリング名	N O . 1	調査位置	宇都宮市氷室地内		北緯	
発注機関	株式会社 中村建築設計監理事務所		調査期間	平成 5 年 5 月 28 日 ~ 5 年 6 月 1 日		
調査業者名	同部 ボーリング		主任技師	現場代理人	コア鑑定者	ボーリング責任者
孔口標高	40.20m	角	180° 上 90° 下	方	北 270° 西 180° 南	地盤勾配 90° 水平
総掘進長	26.43m	度		向		
試験機	Y B M - 0 5 D		ハンマー	落下用具		
エンジン	N S - 9		ポンプ	自 由 落 下 (プ ー リ)		



ボーリング柱状図

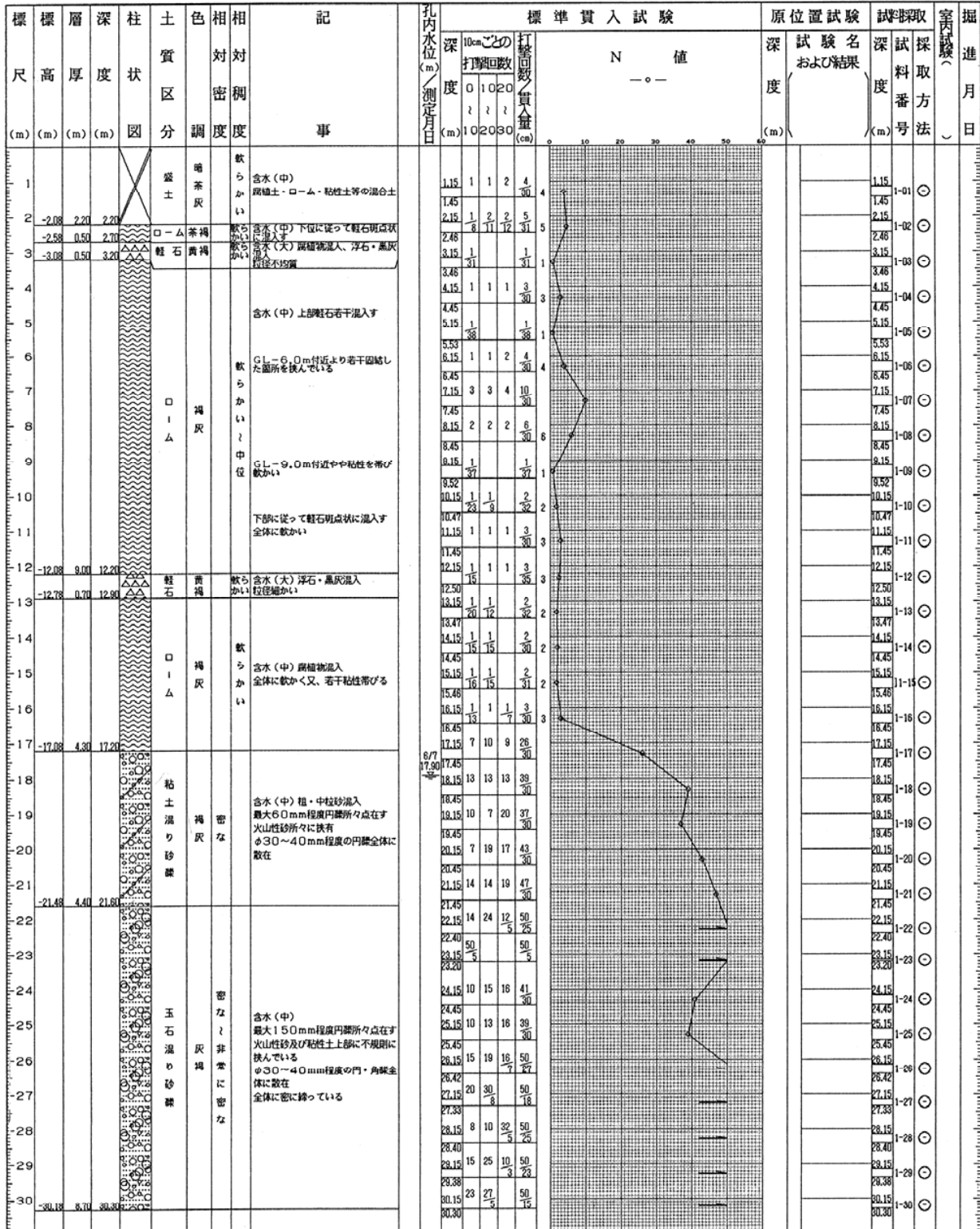
調査名 (仮称) 清原分署新築工事に伴う地質調査

ボーリングNo.

事業・工事名

シートNo.

ボーリング名	N O . 2		調査位置	宇都宮市氷室地内			北緯	
発注機関	株式会社 中村建築設計監理事務所			調査期間	平成 5 年 5 月 3 1 日 ~ 5 年 6 月 7 日		東経	
調査業者名	岡部ボーリング		主任技師	現場代理人	コア鑑定者		ボーリング責任者	
孔口標高	+0.12m	角	180° 上下	方	北 270° 西	東 90° 南	地盤為配	使用機種
総掘進長	30.30m	度		向	水平		試験機	エンジン
					YSO-1		ハンマー 落下用具	自由落下 (フリー)
					NS-9		ポンプ	



ボーリング柱状図

調査名 (仮称) 清原分署新築工事に伴う地質調査

ボーリングNo.

事業・工事名

シートNo.

ボーリング名	N O . 3	調査位置	宇都宮市米室地内			北緯	
発注機関	株式会社 中村建築設計監理事務所		調査期間	平成 5 年 6 月 7 日 ~ 5 年 6 月 1 1 日		東経	
調査業者名	阿部ボーリング	主任技師	現場代理人	コアア		ボーリング責任者	
孔口標高	+0.05m	角	180° 上 90° 下	方	北 270° 西 180° 南 東 90°	地盤割配	水平
総掘進長	30.30m	度		向		使用機種	エンジン
						試験機	YSO-1
						ハンマー 落下用具	ポンプ
						エンジン	NS-9
						自由落下 (フリー)	

標高 尺 (m)	層厚 厚 (m)	柱状 状 (m)	土質 区	色	相対 密度	相対 稠度	記 事	標準貫入試験		原位置試験 深 (m)	試験名 および結果	採取 深 (m)	採取 番号	審判 方法	掘進 月日
								深 (m)	N 値						
0.00	0.80	0.80	表土	暗黒	軟らかい	0-0.20mまで凝土 0-0.90mまで植物根混りの露土	1.15 1/15 1/11 3/30	1.15	1.15	1-01	○				
0.80	1.60	2.50	ローム	茶褐	軟らかい	含水(中)腐植物混入 全体に軟かく下位に従って軽石斑点 状に混入す	1.48 1/11 1/11 3/31	1.48	1.48	1-02	○				
2.50	0.80	3.30	軽石	茶褐	軟らかい	含水(大)腐植物混入、浮石・黒灰 混在不均質	2.15 1/11 1/11 3/31	2.15	2.15	1-03	○				
3.30							3.50 1/15 1/15 3/30	3.50	3.50	1-04	○				
4.10							4.15 1/15 1/11 2/30	4.15	4.15	1-05	○				
4.90							4.53 1/13 1/11 2/25	4.53	4.53	1-06	○				
5.70							5.15 1/13 1/11 2/25	5.15	5.15	1-07	○				
6.50							5.40 1/11 1/11 3/31	5.40	5.40	1-08	○				
7.30							6.15 1/11 1/11 3/31	6.15	6.15	1-09	○				
8.10							6.46 1/13 1/11 2/25	6.46	6.46	1-10	○				
8.90							7.15 2/13 1/11 4/31	7.15	7.15	1-11	○				
9.70							7.46 1/20 1/15 2/35	7.46	7.46	1-12	○				
10.50							8.15 1/20 1/15 2/35	8.15	8.15	1-13	○				
11.30							8.50 1/22 1/15 2/37	8.50	8.50	1-14	○				
12.10							9.15 1/22 1/15 2/37	9.15	9.15	1-15	○				
12.90							9.52 1/11 1/12 3/31	9.52	9.52	1-16	○				
13.70							10.15 1/8 1/11 2/31	10.15	10.15	1-17	○				
14.50							10.46 1/17 1/15 2/32	10.46	10.46	1-18	○				
15.30							11.15 1/17 1/15 2/32	11.15	11.15	1-19	○				
16.10							11.47 1/12 1/11 3/32	11.47	11.47	1-20	○				
16.90							12.15 1/12 1/11 3/32	12.15	12.15	1-21	○				
17.70							12.47 1/18 1/12 2/30	12.47	12.47	1-22	○				
18.50							13.15 1/18 1/12 2/30	13.15	13.15	1-23	○				
19.30							13.45 1/11 1/11 3/30	13.45	13.45	1-24	○				
20.10							14.15 1/11 1/11 3/30	14.15	14.15	1-25	○				
20.90							14.47 1/11 1/11 3/30	14.47	14.47	1-26	○				
21.70							15.15 1/11 1/11 3/30	15.15	15.15	1-27	○				
22.50							15.45 1/8 1/7 1/15 4/30	15.45	15.45	1-28	○				
23.30							16.15 1/8 1/7 1/15 4/30	16.15	16.15	1-29	○				
24.10							16.45 8/15 18/41 30/30	16.45	16.45	1-30	○				
24.90							17.15 17/12 21/50 30/30	17.15	17.15	1-31	○				
25.70							18.45 13/20 17/5 50/25	18.45	18.45	1-32	○				
26.50							18.15 13/20 17/5 50/25	18.15	18.15	1-33	○				
27.30							19.40 16/10 13/39 30/30	19.40	19.40	1-34	○				
28.10							20.15 8/21 7/38 30/30	20.15	20.15	1-35	○				
28.90							20.45 10/8 22/40 30/30	20.45	20.45	1-36	○				
29.70							21.15 16/10 13/39 30/30	21.15	21.15	1-37	○				
30.50							21.45 15/16 19/8 50/28	21.45	21.45	1-38	○				
31.30							22.15 30/20 5/50 15/15	22.15	22.15	1-39	○				
32.10							22.45 14/13 10/37 30/30	22.45	22.45	1-40	○				
32.90							23.15 30/20 4/50 14/14	23.15	23.15	1-41	○				
33.70							23.45 23/27 5/50 15/15	23.45	23.45	1-42	○				
34.50							24.15 21/25 4/50 21/21	24.15	24.15	1-43	○				
35.30							24.45 15/35 5/50 15/15	24.45	24.45	1-44	○				
36.10							25.15 15/35 5/50 15/15	25.15	25.15	1-45	○				
36.90							25.45 15/35 5/50 15/15	25.45	25.45	1-46	○				
37.70							26.15 15/35 5/50 15/15	26.15	26.15	1-47	○				
38.50							26.45 30/20 4/50 14/14	26.45	26.45	1-48	○				
39.30							27.15 23/27 5/50 15/15	27.15	27.15	1-49	○				
40.10							27.45 21/25 4/50 21/21	27.45	27.45	1-50	○				
40.90							28.15 15/35 5/50 15/15	28.15	28.15	1-51	○				
41.70							28.45 15/35 5/50 15/15	28.45	28.45	1-52	○				
42.50							29.15 15/35 5/50 15/15	29.15	29.15	1-53	○				
43.30							29.45 15/35 5/50 15/15	29.45	29.45	1-54	○				
44.10							30.15 15/35 5/50 15/15	30.15	30.15	1-55	○				
44.90							30.45 15/35 5/50 15/15	30.45	30.45	1-56	○				

想定地層断面図 (縮尺=1/200)

凡 例

地質時代	地質区分	地層名	記号 色別	構成土層
新 生 代	沖積世	(表土)	表土層	Bs 盛腐植土
		洪積	□-△層	Lm 粗石
地 紀 世	積	上部	Dg1	粘土混り砂礫層 玉石混り砂礫 粘
		下部	Dg2	玉石混り砂礫 砂

