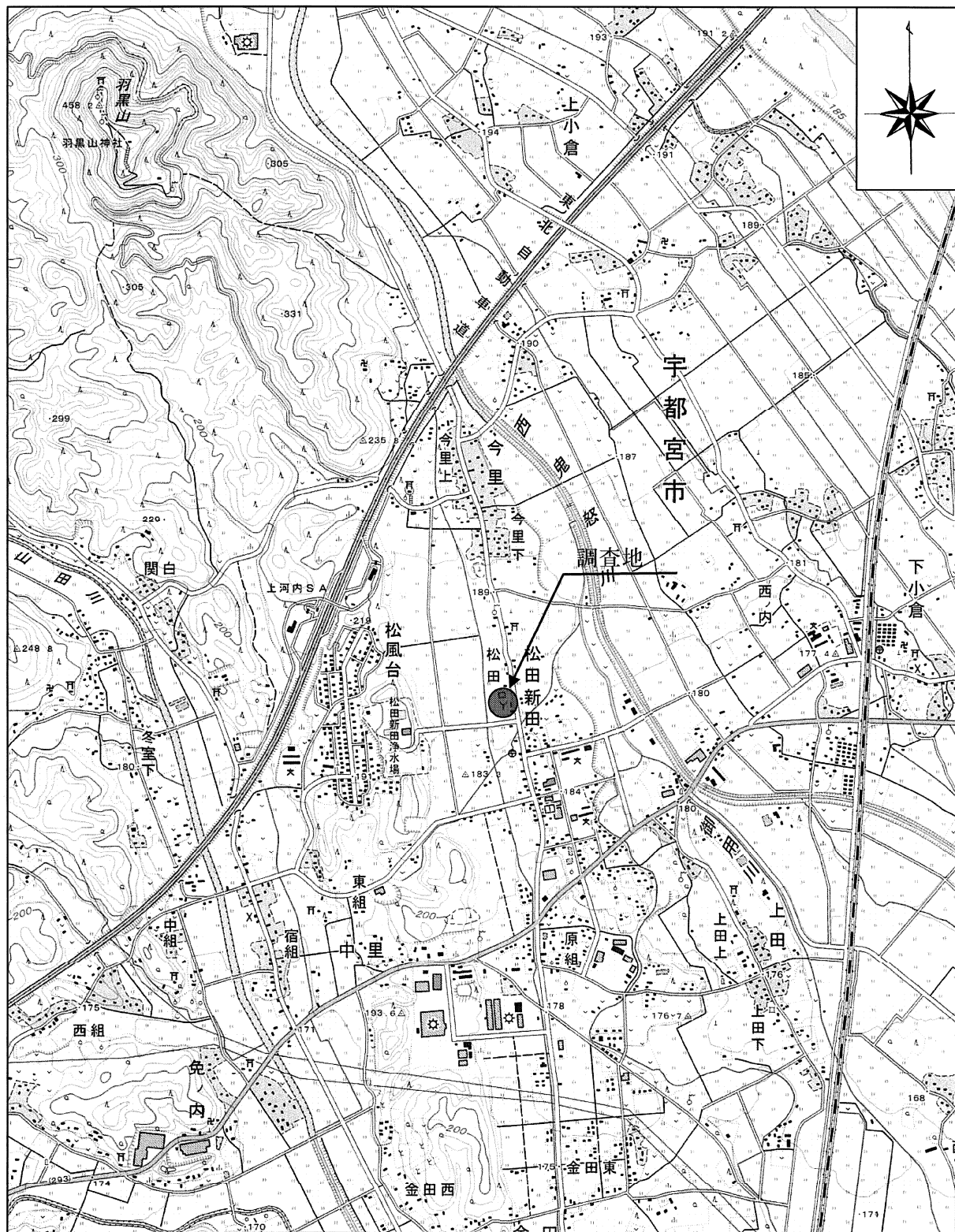


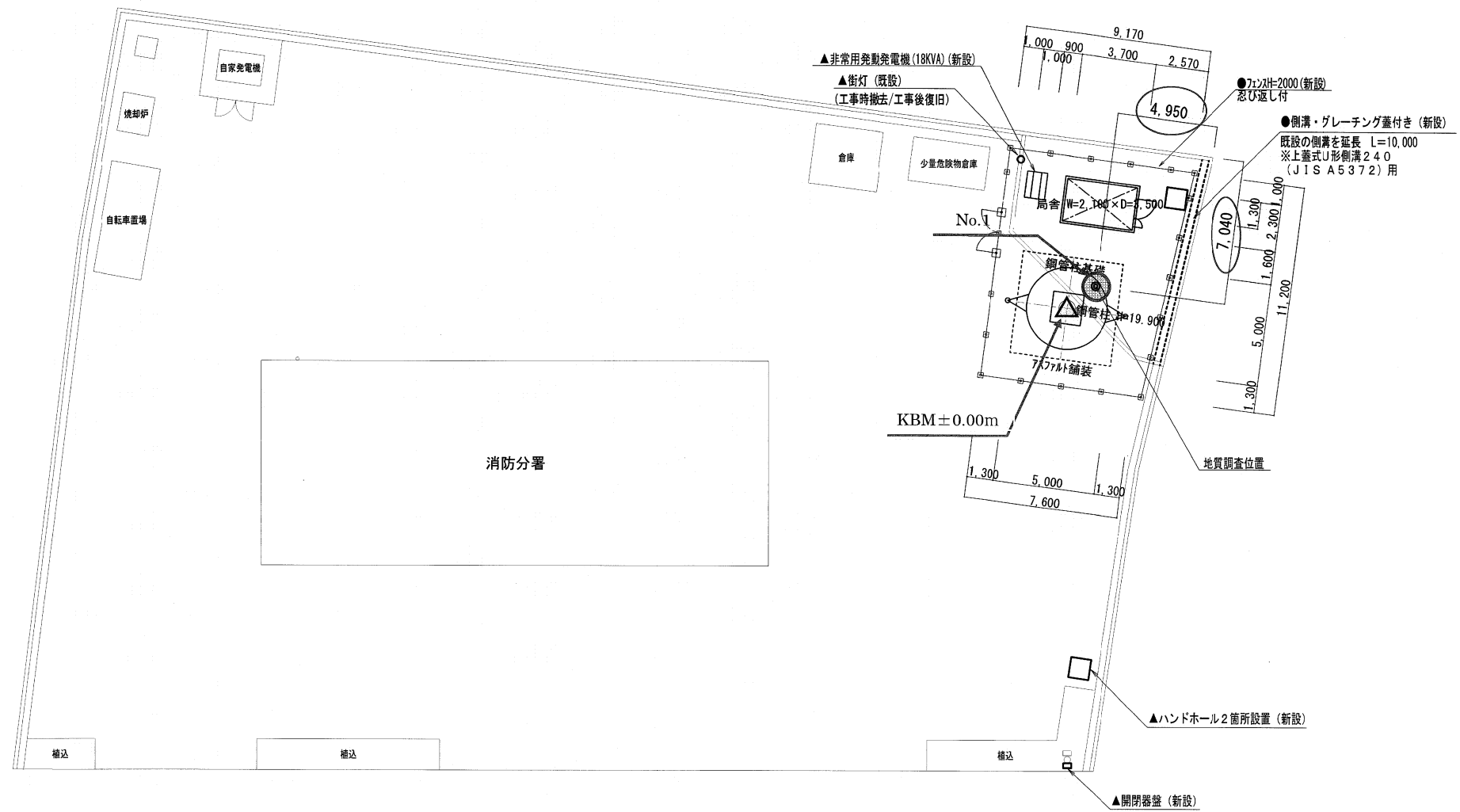
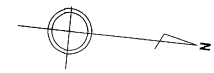
1.2 業務箇所位置図



案内図 (S=1:25,000)

● 調査地

国土地理院発行 2.5 万分の 1 地形図「大谷」より一部抜粋



調査位置平面図 縮尺=1/200

- 凡 例
- 機械ボーリング箇所
 - ▲ 仮ベンチ KBM H=±0.00m

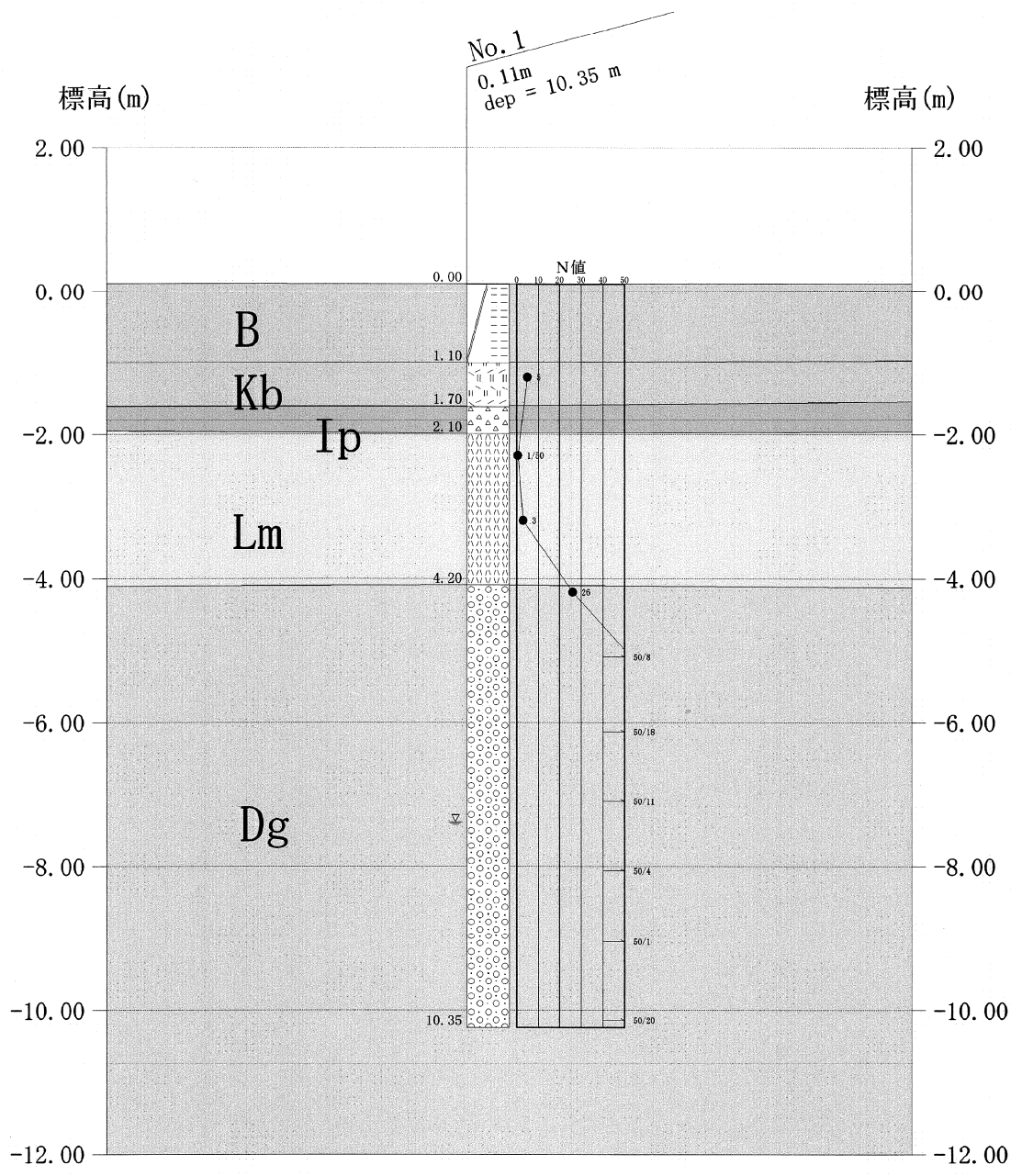


图 3.1 地層想定断面图

ボーリング柱状図

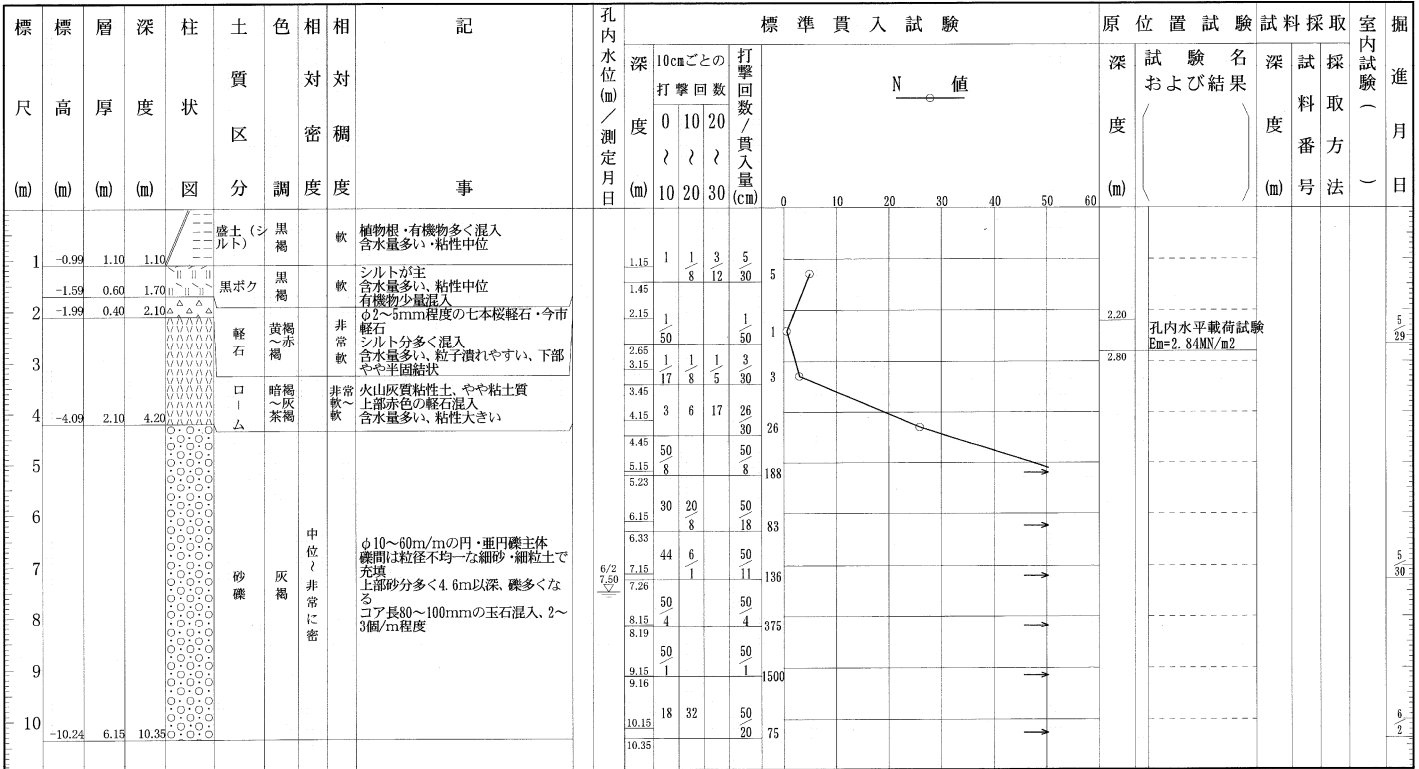
調査名 中央消防署上河内分署通信鉄塔新設工事に伴う地質調査業務委託

ボーリングNo 3902501

事業・工事名

シートNo 3902501

ボーリング名	No. 1		調査位置	宇都宮市松田新田町116番地4		北緯	36° 41' 09"		
発注機関	宇都宮市			調査期間	平成26年5月29日 ~ 26年6月3日		東経	139° 53' 56"	
調査業者名	協和測量設計株式会社 電話 ()		主任技師	現場代理人	コア鑑定者		ボーリング責任者		
孔口標高	0.11m	角	180°上 90° 0°下		方	北 0° 270°西 90°東 180°南		地盤勾配	鉛直 90° 水平 0°
総掘進長	10.35m	使用機種	試錐機 KR-100H2		ハンマー落下用具	半自動型			
		エンジン	NFD-10		ポンプ	V-6B			



<凡例>

柱状図および土質区分

第1分類

区分	分類名	図模様
土質材料	礫 (G)	○ ○ ○ ○
	礫質土 (GP)	○ ○ ○ ○
	砂 (S)	● ● ● ●
	砂質土 (SP)	● ● ● ●
	シルト (M)	— — — —
	粘性土 (C)	— — — —
	有機質土 (O)	
	火山灰質粘性土 (V)	
	高有機質土(腐植土) (Pt)	

第2分類

区分	分類名	図模様
補助記号	砂質 (S)	
	シルト質 (M)	
	粘土質 (C)	
	有機質 (O)	
	火山灰質 (V)	
	玉石混じり (-B)	○ ● ● ●
	砂利、礫混じり (-G)	○ ● ● ●
	砂混じり (-S)	○ ● ● ●
	シルト混じり (-M)	○ ● ● ●
	粘土混じり (-C)	○ ● ● ●
	有機質土混じり (-O)	○ ● ● ●
	火山灰混じり (-V)	○ ● ● ●

第3分類

区分	分類名	図模様
岩石材料	硬岩 (HR)	
	中硬岩 (MR)	
特殊材料	軟岩、風化岩 (VR)	
	玉石 (B)	○ ● ● ●
土質材料	浮石(軽石) (Pw)	△ △ △ △
	シラス (SI)	△ △ △ △
	スコリア (SC)	△ △ △ △
	火山灰 (VA)	△ △ △ △
	ローム (Lr)	△ △ △ △
	黒ボク (KB)	△ △ △ △
土質材料	マサ (MG)	△ △ △ △
	表土 (Sa)	△ △ △ △
	埋土 (FI)	△ △ △ △
腐葉物 (F)	△ △ △ △	

試料採取方法

- ① シンウォールサンプラーによる
- ② デニソンサンプラーによる
- ③ 貫入試験器による
- ④ フォイルサンプラーによる
- ⑤ () による

備考