

図2-1 調査地案内図(縮尺=1:50,000)

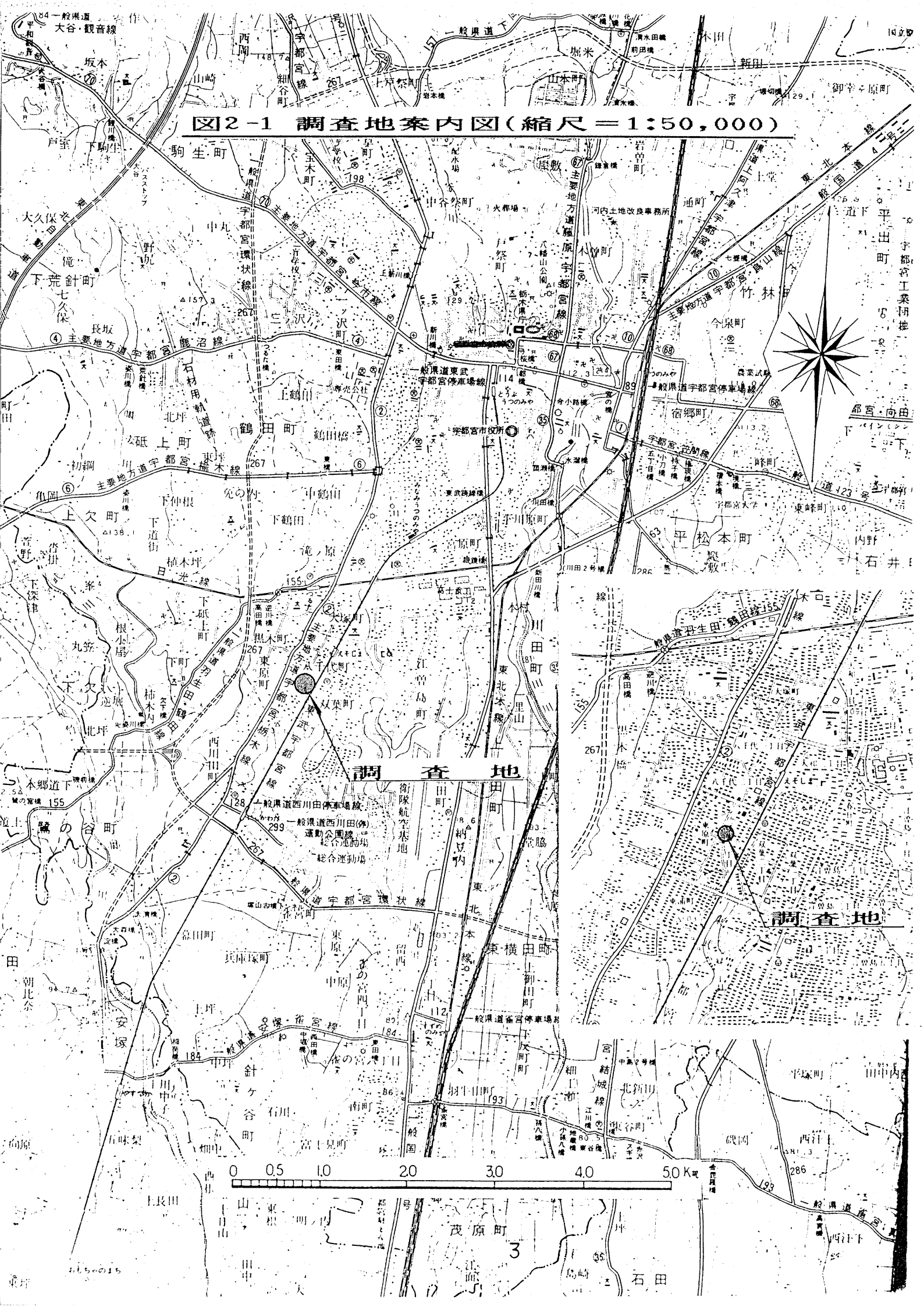
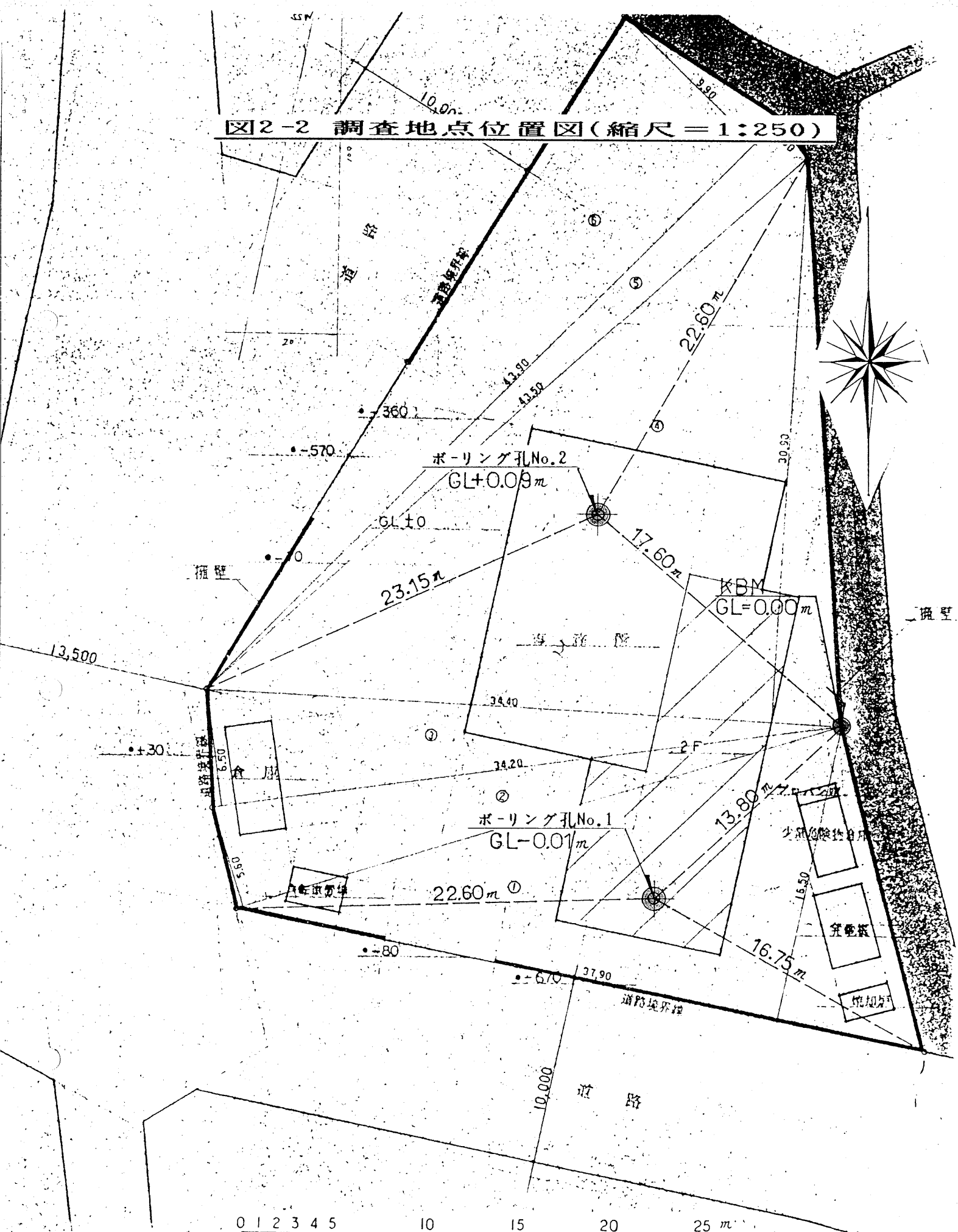


図2-2 調査地点位置図(縮尺=1:250)



0 1 2 3 4 5 10 15 20 25 m

配置図 縮尺 1:250

4

①	37.90	x	16.50	x	1/2	=	312.675
②	34.10	x	5.60	x	1/2	=	95.480
③	34.20	x	6.60	x	1/2	=	111.150
④	34.40	x	30.90	x	1/2	=	531.480
⑤	43.90	x	2.50	x	1/2	=	54.875

土質柱状図

報告用紙

調査名 前消防署陽南分署改築工事設計委託

調査年月日 63年 5月 6日

調査地点 宇都宮市双葉3丁目 606-4

標高 GL + 0.09 m

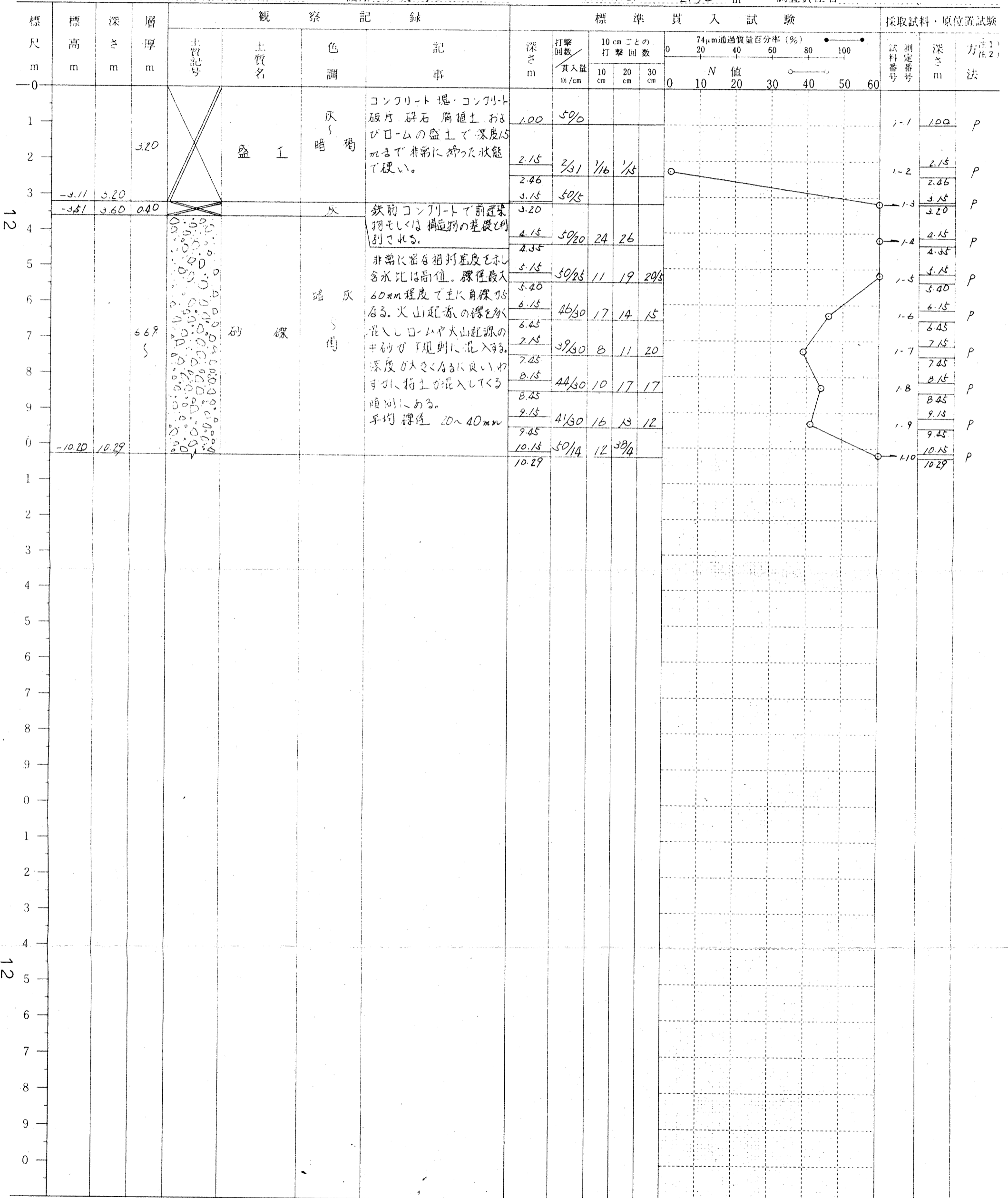
~ 63年 5月 7日

ボーリング孔: No. 1

機種 KR-100

孔内水位(自然, 泥) 2.90 m

調査責任者



備考

注1) 試料採取方法の記号

注2) 原位置試験方法の記号

- T: シンウォールサンプラー F: フォイルサンプラー
- P: 標準貫入試験用サンプラー O: オーガー
- D: デニソン型サンプラー

土 質 柱 状 図

報 告 用 紙

調 査 名 南 消 防 署 陽 南 分 署 改 築 工 事 設 計 委 託

調 査 年 月 日 63 年 5 月 9 日

調 査 地 点 宇 都 宮 市 双 葉 3 丁 目 606-4

標 高 GL - 0.01 m

~ 63 年 5 月 10 日

ボーリング孔: No. 2

機種 KR-100

孔内水位(自然, 泥) 3.10 m

調査責任者

13

13

標 尺 m	標 高 m	深 さ m	層 厚 m	観 察 記 録			標 準 貫 入 試 験					採 取 試 料 ・ 原 位 置 試 験							
				土 質 記 号	土 質 名	色 調	記 事	深 さ m	打 撃 回 数 貫 入 量 回/cm	10 cm ごと の 打 撃 回 数			74μm 通 過 質 量 百 分 率 (%)			試 料 番 号	深 さ m	方 法	
0																			
1			2.10		盛 土	灰 褐 暗 褐	コンクリート塊・腐植土 碎石・ローム等の混合 する盛土。非常に硬い。	1.15	50/0								2-1	1.15	P
2	-2.11 -2.31	2.10 2.30	0.20			灰	鉄筋コンクリート基礎の部 と判断される。	2.15	50/0								2-2		P
3	-3.11	3.10	0.80		シルト	暗 褐	非常にやわらかいコンクリート シーをホす。含水比は着し高 位。深度3.00mに植物(雑草 アザミ)含まれる。旧表土	3.15	9/31	1/11	1/7	7/13					2-3	3.15	P
4	-3.71	3.70	0.60		礫混り砂	褐 灰		3.46									3.46	P	
5							ゆるい相対密度を示し含水比 は高位。マトリックスは細砂(2- 10mm)の円礫がわずかに含 まれる。	4.15	29/30	8	9	12					2-4	4.15	P
6							非常に密な相対密度を示す。 含水比は高位で、礫の粒径 は60mm程度。角礫を主体と しており、礫は火山起源物 質。深度7.00m付近より 含水比中位となり、砂(中 細)を不規則に挟む。また粘 土を挟む箇所も確認される。	4.45									2-5	4.45	P
7			6.60		砂 礫	暗 灰 褐		5.15	50/25	16	10	24/5					2-6	5.15	P
8								5.40									6.15	P	
9								6.15	50/26	20	13	17/6					6.41	P	
0	-10.31	10.30						7.15	50/20	19	31						7.15	P	
1								7.35									7.35	P	
2								8.15	40/30	12	21	7					8.15	P	
3								8.45									8.45	P	
4								9.15	46/30	13	16	17					9.15	P	
5								9.45									9.45	P	
6								10.15	50/15	19	31/6						10.15	P	
7								10.30									10.30	P	

備 考

注 1) 試 料 採 取 方 法 の 記 号

注 2) 原 位 置 試 験 方 法 の 記 号

- T: シンウォールサンプラー
- F: フォイルサンプラー
- P: 標準貫入試験用サンプラー
- O: オーガー
- D: デニソン型サンプラー