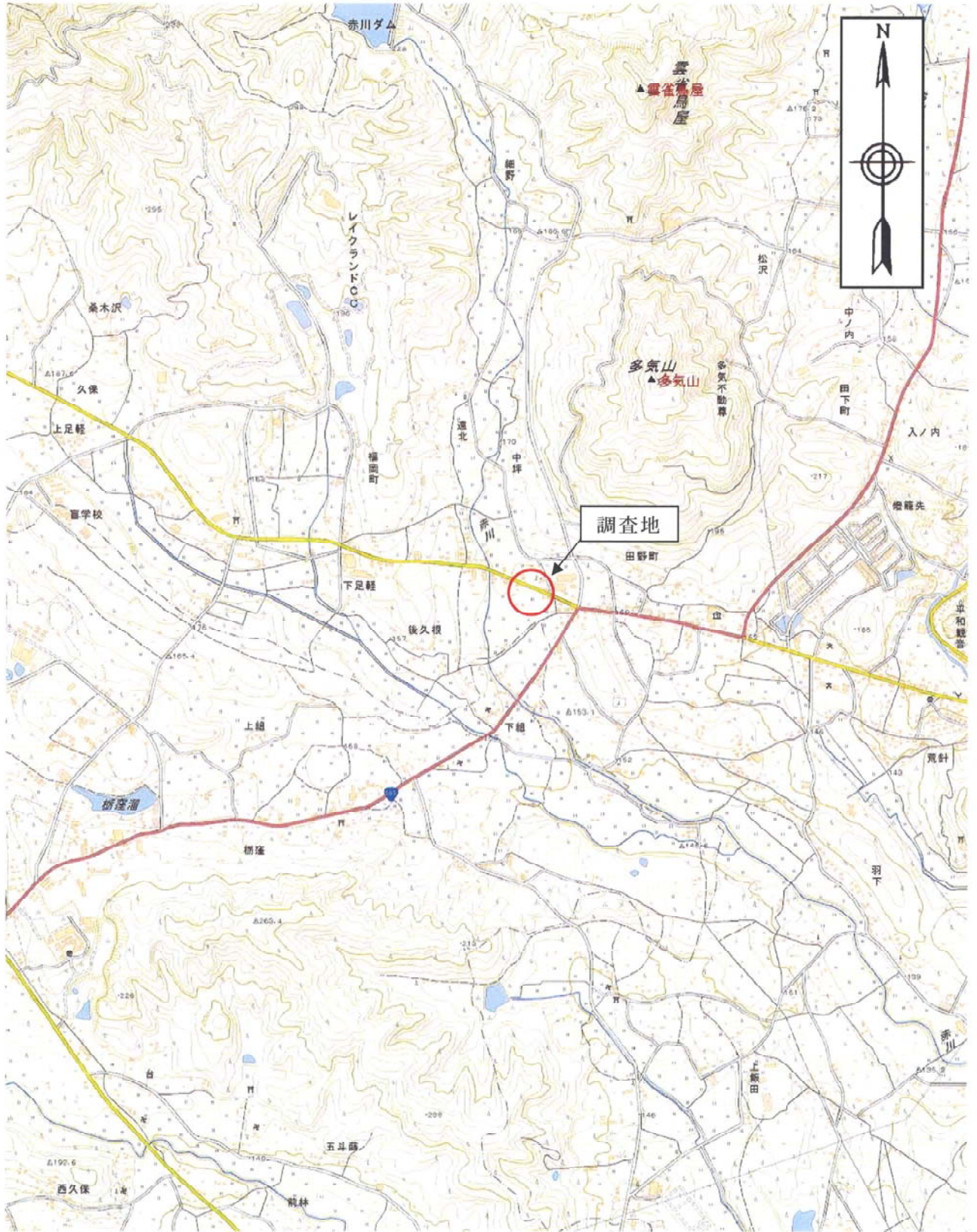


調査地案内図

(S=1/25,000)



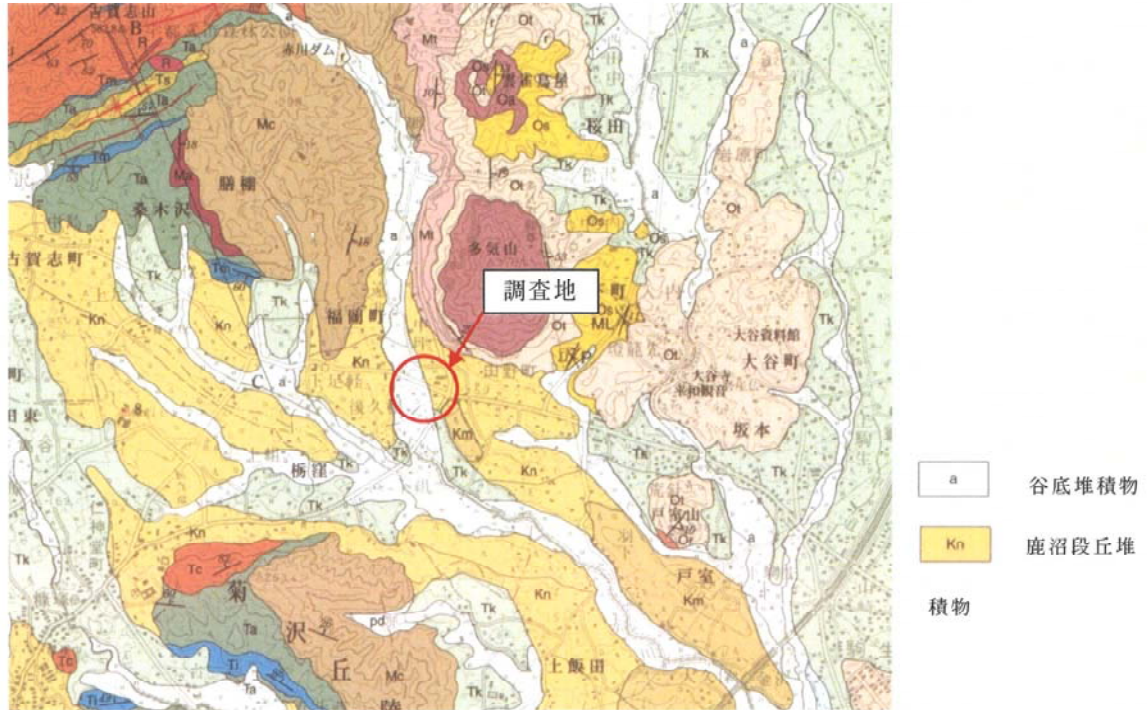
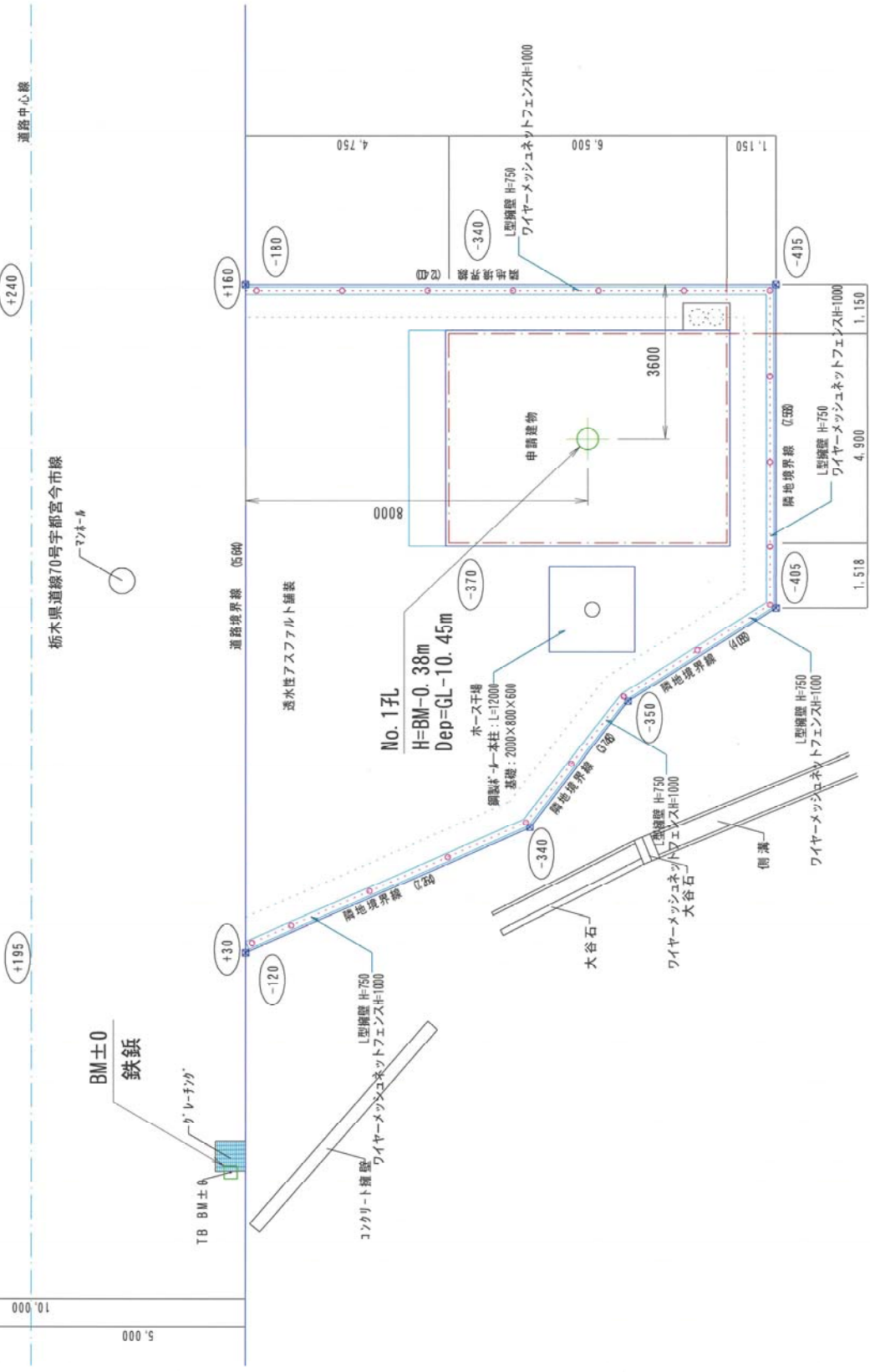


図 3. 2. 1 調査地周辺の表層地質図(産業技術研究所:5万分の1地質図幅 宇都宮より抜粋)

表 3. 2. 2 地質層序表 (栃木県土地分類基本調査 宇都宮 より抜粋)

地質年代		層 序		火 山 活 動	
		未固結堆積物	火山性堆積物		
第四紀	沖積世	砂 礫 (鬼怒川・黒川・田川)			
	洪積世	後期	砂 礫 (田原台地)	田原ローム層	男体火山末期の噴出
				今市軽石層	
		中期	砂 礫 (宝木・岡本台地)	宝木ローム層	赤木火山中央火口丘の噴出
				鹿沼軽石層	
	初期	砂 礫 (丘陵地)	宝積寺ローム層	女峰赤薙火山の噴出	
			満美穴スコリア層		
			真岡軽石層		
			戸塚ローム層	高原火山末期の噴出	

城山分団第3部 調査位置図 S=1:100



5,000 10,000

道路中心線

栃木県道線70号宇都宮今市線

マンホール

BM±0
鉄釘

TB BM±0
「レベチン」

コンクリート積壁
ワイヤーメッシュ
L型網壁 H=750
ワイヤーメッシュ H=1000

No. 1孔
H=BM-0.38m
Dep=GL-10.45m

鋼製パイプ
本柱: L=12000
基礎: 2000×800×600

L型網壁 H=750
ワイヤーメッシュ H=1000

大谷石
ワイヤーメッシュ
L型網壁 H=750
ワイヤーメッシュ H=1000

側溝

L型網壁 H=750
ワイヤーメッシュ H=1000

委託名称	消防団豊郷分団第1部ほか2か所 改築に伴う地質調査業務委託		
図面名称	調査位置図	縮尺	1/100
作成年月日	平成27年6月30日		
会社名	第一測工株式会社		
免注者	宇都宮市建設部 建築課		

