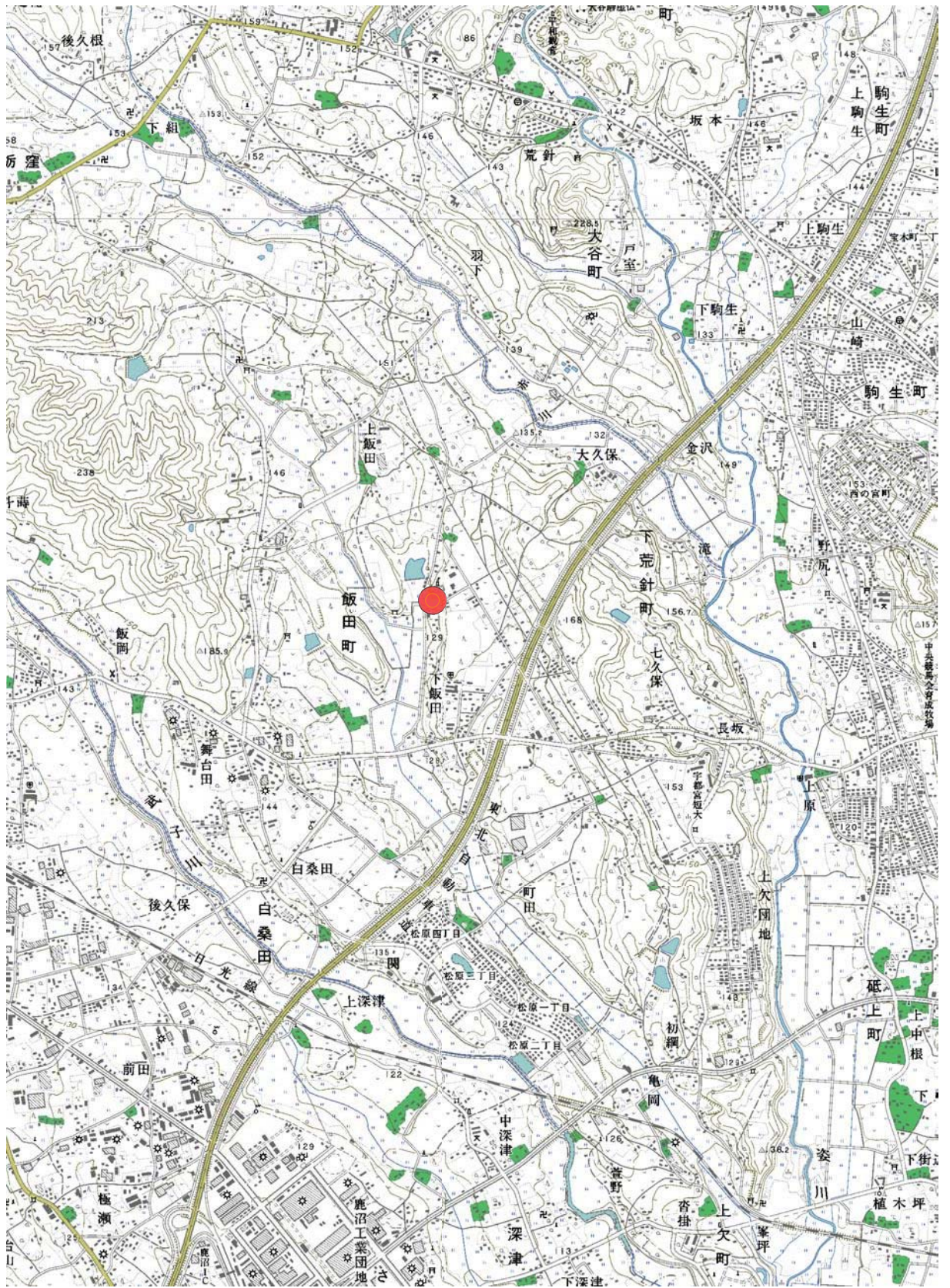


# 調査位置案内図



縮尺 1/30,000

● 調査位置

500m 0 500 1000 1500



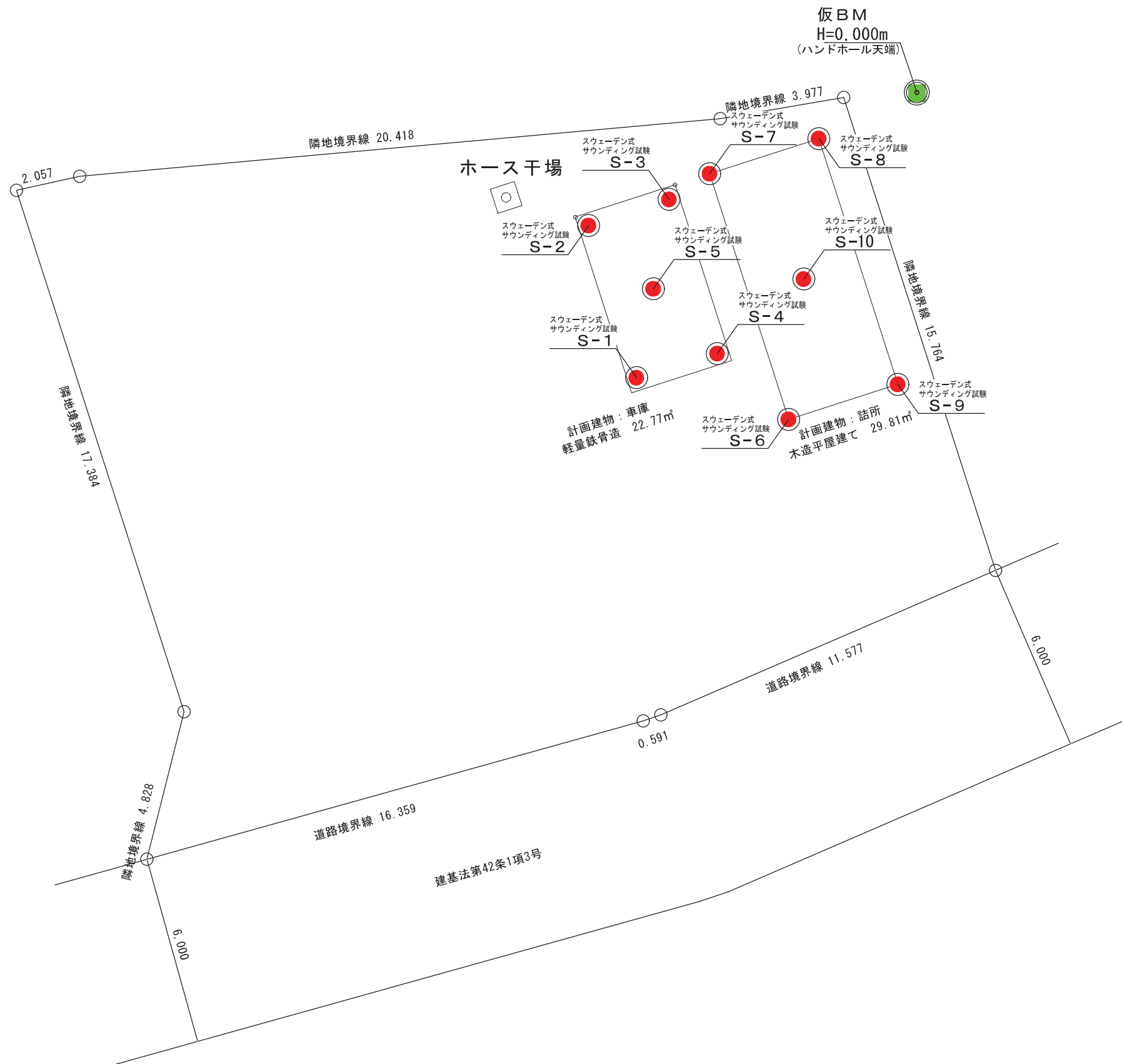


# 地質調査位置図

消防団城山分団第5部



S=1:150



# スウェーデン式サウンディング試験記録

現場名	消防団清原分団第7部ほか2か所改築に伴う地質調査						調査年月日	2019/05/15								
住所	宇都宮市下荒針町2678番地176						調査時間	09:30～17:00								
調査目的	新築工事						調査責任者									
標高		天候		曇り		調査者										
記事	KBM. は、H=±0.000(m)とした。															
測点No	1 KBM		KBM - 0.02 m			地下水位	最終貫入深さ				6.15 m					
記事	S-1															
荷重 Wsw kN	半回 転数 Na	貫入深さ D m	貫入量 L cm	1m当りの 半回転数 Nsw	貫入 速度 cm/s	記事	土質	荷重 Wsw kN			貫入量1m当りの半回転数 Nsw				換算 N値 Nc	
								0.25	0.50	0.75	50	100	200	300		
1.00	19	0.25	25	76	0.6	レキ音	砂質土									7.1
1.00	28	0.50	25	112	0.5	"	砂質土									9.5
1.00	7	0.75	25	28	2.1	"	粘性土									4.4
1.00	4	1.00	25	16	2.9	"	粘性土									3.8
1.00	5	1.25	25	20	1.5	"	粘性土									4.0
1.00	8	1.50	25	32	1.8	"	粘性土									4.6
1.00	17	1.75	25	68	0.8	"	砂質土									6.6
1.00	10	2.00	25	40	1.5		粘性土									5.0
1.00	10	2.25	25	40	1.1		粘性土									5.0
1.00	6	2.50	25	24	2.7		粘性土									4.2
1.00	5	2.75	25	20	3.2		粘性土									4.0
1.00	7	3.00	25	28	2.2		粘性土									4.4
1.00	6	3.25	25	24	1.5		粘性土									4.2
1.00	22	3.50	25	88	0.7		砂質土									7.9
1.00	37	3.75	25	148	0.4		砂質土									11.9
1.00	14	4.00	25	56	1.0		粘性土									5.8
1.00	16	4.25	25	64	0.7		粘性土									6.2
1.00	13	4.50	25	52	1.2		粘性土									5.6
1.00	8	4.75	25	32	2.0		粘性土									4.6
1.00	4	5.00	25	16	3.3	4.90m～自沈	粘性土									3.8
0.75	0	5.25	25	0	5.7		粘性土									2.3
0.50	0	5.50	25	0	9.3		粘性土									1.5
1.00	2	5.75	25	8	1.6	～5.69m自沈	粘性土									3.4
1.00	37	6.00	25	148	0.4		砂質土									11.9
1.00	50	6.15	15	150	0.2	強反発	砂質土									12.1

qa値(kN/m<sup>2</sup>)

0以上21未満

21以上31未満

31以上

# スウェーデン式サウンディング試験記録

現場名	消防団清原分団第7部ほか2か所改築に伴う地質調査				調査年月日	2019/05/15			
住所	宇都宮市下荒針町2678番地176				調査時間	09:30～17:00			
調査目的	新築工事				調査責任者				
標高		天候	曇り		調査者				
記事	KBM. は、H=±0.000(m)とした。								

測点No	2 KBM			KBM + 0.01 m		地下水位			最終貫入深さ	3.78 m
記事	S-2									

荷重 Wsw kN	半回転数 Na	貫入深さ D m	貫入量 L cm	1m当りの 半回転数 Nsw	貫入 速度 cm/s	記事	土質	荷重 Wsw kN			貫入量1m当りの半回転数 Nsw				換算 N値 Nc
								0.25	0.50	0.75	50	100	200	300	
1.00	34	0.25	25	136	0.4	レキ音	砂質土	■	■	■					11.1
1.00	50	0.50	25	150	0.3	"	砂質土	■	■	■	■				12.1
1.00	20	0.75	25	80	0.7	"	砂質土	■	■	■					7.4
1.00	6	1.00	25	24	2.6	"	粘性土	■	■	■					4.2
1.00	6	1.25	25	24	1.9	"	粘性土	■	■	■					4.2
1.00	4	1.50	25	16	2.9	"	粘性土	■	■	■					3.8
1.00	5	1.75	25	20	2.3		粘性土	■	■	■					4.0
1.00	5	2.00	25	20	2.5		粘性土	■	■	■					4.0
1.00	6	2.25	25	24	1.5		粘性土	■	■	■					4.2
1.00	5	2.50	25	20	3.3		粘性土	■	■	■					4.0
1.00	4	2.75	25	16	2.7		粘性土	■	■	■					3.8
1.00	5	3.00	25	20	2.7		粘性土	■	■	■					4.0
1.00	5	3.25	25	20	1.5		粘性土	■	■	■					4.0
1.00	6	3.50	25	24	2.6		粘性土	■	■	■					4.2
1.00	50	3.75	25	150	0.3		砂質土	■	■	■	■				12.1
1.00	50	3.78	3	150	0.0	強反発	砂質土	■	■	■	■				12.1

# スウェーデン式サウンディング試験記録

現場名	消防団清原分団第7部ほか2か所改築に伴う地質調査	調査年月日	2019/05/15
住所	宇都宮市下荒針町2678番地176	調査時間	09:30～17:00
調査目的	新築工事	調査責任者	
標高	天候 曇り	調査者	
記事	KBM. は、H=±0.000(m)とした。		
測点No	3 KBM	KBM + 0.02 m	地下水位
記事	S-3		
		最終貫入深さ	3.66 m

荷重 Wsw kN	半回 転数 Na	貫入深さ D m	貫入量 L cm	1m当りの 半回転数 Nsw	貫入 速度 cm/s	記事	土質	荷重 Wsw kN			貫入量1m当りの半回転数 Nsw				換算 N値 Nc		
								0.25	0.50	0.75	50	100	200	300			
1.00	7	0.25	25	28	1.3		砂質土										3.9
1.00	22	0.50	25	88	0.6	レキ音	砂質土										7.9
1.00	10	0.75	25	40	1.6	"	砂質土										4.7
1.00	6	1.00	25	24	2.6	"	粘性土										4.2
1.00	5	1.25	25	20	1.9	"	粘性土										4.0
1.00	3	1.50	25	12	3.5	"	粘性土										3.6
1.00	4	1.75	25	16	2.3	"	粘性土										3.8
1.00	6	2.00	25	24	2.5		粘性土										4.2
1.00	5	2.25	25	20	1.8		粘性土										4.0
1.00	4	2.50	25	16	2.8		粘性土										3.8
1.00	5	2.75	25	20	2.2		粘性土										4.0
1.00	5	3.00	25	20	2.1		粘性土										4.0
1.00	5	3.25	25	20	1.6		粘性土										4.0
1.00	10	3.50	25	40	1.5		粘性土										5.0
1.00	50	3.66	16	150	0.2	強反発	砂質土										12.1

qa値(kN/m2)    0以上21未満    21以上31未満    31以上

# スウェーデン式サウンディング試験記録

現場名	消防団清原分団第7部ほか2か所改築に伴う地質調査			調査年月日	2019/05/15
住所	宇都宮市下荒針町2678番地176			調査時間	09:30~17:00
調査目的	新築工事			調査責任者	
標高		天候	曇り	調査者	

記事 KBM. は、H=±0.000(m)とした。

測点No	4	KBM	KBM + 0.01 m	地下水位		最終貫入深さ	3.71 m
------	---	-----	--------------	------	--	--------	--------

記事 S-4

荷重 Wsw kN	半回 転数 Na	貫入深さ D m	貫入量 L cm	1m当りの 半回転数 Nsw	貫入 速度 cm/s	記事	土質	荷重 Wsw kN			貫入量1m当りの半回転数 Nsw				換算 N値 Nc	
								0.25	0.50	0.75	50	100	200	300		
1.00	15	0.25	25	60	1.0	レキ音	砂質土									6.0
1.00	11	0.50	25	44	1.3	"	砂質土									4.9
1.00	5	0.75	25	20	2.4	"	粘性土									4.0
1.00	12	1.00	25	48	1.3	"	粘性土									5.4
1.00	3	1.25	25	12	1.8		粘性土									3.6
1.00	5	1.50	25	20	2.4		粘性土									4.0
1.00	7	1.75	25	28	2.2		粘性土									4.4
1.00	6	2.00	25	24	2.4		粘性土									4.2
1.00	7	2.25	25	28	1.5		粘性土									4.4
1.00	4	2.50	25	16	3.7		粘性土									3.8
1.00	5	2.75	25	20	2.2		粘性土									4.0
1.00	5	3.00	25	20	2.2		粘性土									4.0
1.00	5	3.25	25	20	2.0		粘性土									4.0
1.00	11	3.50	25	44	1.4		粘性土									5.2
1.00	50	3.71	21	150	0.2	強反発	砂質土									12.1

qa値(kN/m2)   ■ 0以上21未満   ■ 21以上31未満   ■ 31以上

# スウェーデン式サウンディング試験記録

現場名	消防団清原分団第7部ほか2か所改築に伴う地質調査				調査年月日	2019/05/15		
住所	宇都宮市下荒針町2678番地176				調査時間	09:30～17:00		
調査目的	新築工事				調査責任者			
標高		天候	曇り		調査者			
記事	KBM. は、H=±0.000(m)とした。							

測点No	5	KBM	KBM ±0.00 m	地下水位		最終貫入深さ	3.49 m
記事	S-5						

荷重 Wsw kN	半回 転数 Na	貫入深さ D m	貫入量 L cm	1m当りの 半回転数 Nsw	貫入 速度 cm/s	記事	土質	荷重 Wsw kN			貫入量1m当りの半回転数 Nsw				換算 N値 Nc
								0.25	0.50	0.75	50	100	200	300	
1.00	15	0.25	25	60	0.7	レキ音	砂質土				■				6.0
1.00	24	0.50	25	96	0.6	"	砂質土	■							8.4
1.00	7	0.75	25	28	2.5	"	粘性土	■							4.4
1.00	11	1.00	25	44	1.3	"	粘性土	■							5.2
1.00	4	1.25	25	16	1.6	"	粘性土	■							3.8
1.00	4	1.50	25	16	3.1	"	粘性土	■							3.8
1.00	5	1.75	25	20	2.3	"	粘性土	■							4.0
1.00	8	2.00	25	32	2.0	"	粘性土	■							4.6
1.00	5	2.25	25	20	1.7	"	粘性土	■							4.0
1.00	5	2.50	25	20	3.6	"	粘性土	■							4.0
1.00	6	2.75	25	24	3.1	"	粘性土	■							4.2
1.00	5	3.00	25	20	2.9	"	粘性土	■							4.0
1.00	5	3.25	25	20	1.8	"	粘性土	■							4.0
1.00	50	3.49	24	150	0.3	強反発	砂質土	■			■				12.1

# スウェーデン式サウンディング試験記録

現場名	消防団清原分団第7部ほか2か所改築に伴う地質調査	調査年月日	2019/05/15
住所	宇都宮市下荒針町2678番地176	調査時間	09:30～17:00
調査目的	新築工事	調査責任者	
標高	天候 曇り	調査者	
記事	KBM. は、H=±0.000(m)とした。		

測点No	6 KBM	KBM - 0.05 m	地下水位	最終貫入深さ	3.34 m
記事	S-6				

荷重 Wsw kN	半回 転数 Na	貫入深さ D m	貫入量 L cm	1m当りの 半回転数 Nsw	貫入 速度 cm/s	記事	土質	荷重 Wsw kN			貫入量1m当りの半回転数 Nsw				換算 N値 Nc
								0.25	0.50	0.75	50	100	200	300	
1.00	8	0.25	25	32	1.3	レキ音	砂質土								4.1
1.00	15	0.50	25	60	1.0	〃	砂質土								6.0
1.00	4	0.75	25	16	2.7	〃	粘性土								3.8
1.00	4	1.00	25	16	2.0		粘性土								3.8
1.00	4	1.25	25	16	1.8		粘性土								3.8
1.00	5	1.50	25	20	2.5		粘性土								4.0
1.00	6	1.75	25	24	2.6		粘性土								4.2
1.00	5	2.00	25	20	3.1		粘性土								4.0
1.00	5	2.25	25	20	1.8		粘性土								4.0
1.00	4	2.50	25	16	2.2		粘性土								3.8
1.00	5	2.75	25	20	2.7		粘性土								4.0
1.00	6	3.00	25	24	2.3		粘性土								4.2
1.00	22	3.25	25	88	0.6		粘性土								7.4
1.00	50	3.34	9	150	0.1	強反発	砂質土								12.1

qa値(kN/m<sup>2</sup>)    0以上21未満    21以上31未満    31以上



# スウェーデン式サウンディング試験記録

現場名	消防団清原分団第7部ほか2か所改築に伴う地質調査			調査年月日	2019/05/15
住所	宇都宮市下荒針町2678番地176			調査時間	09:30～17:00
調査目的	新築工事			調査責任者	
標高		天候	曇り	調査者	
記事	KBM. は、H=±0.000(m)とした。				
測点No	7	KBM	KBM - 0.01 m	地下水位	最終貫入深さ 3.70 m
記事	S-7				

測点No	半回転数 Na	貫入深さ D m	貫入量 L cm	1m当りの 半回転数 Nsw	貫入 速度 cm/s	記事	土質	荷重 Wsw kN			貫入量1m当りの半回転数 Nsw				換算 N値 Nc	
								0.25	0.50	0.75	50	100	200	300		
1.00	11	0.25	25	44	1.0	レキ音	砂質土									4.9
1.00	17	0.50	25	68	0.8	"	砂質土									6.6
1.00	7	0.75	25	28	2.4	"	粘性土									4.4
1.00	5	1.00	25	20	2.3	"	粘性土									4.0
1.00	3	1.25	25	12	2.1	"	粘性土									3.6
1.00	7	1.50	25	28	2.0	"	粘性土									4.4
1.00	6	1.75	25	24	2.3		粘性土									4.2
1.00	9	2.00	25	36	1.7		粘性土									4.8
1.00	6	2.25	25	24	1.6		粘性土									4.2
1.00	5	2.50	25	20	3.7		粘性土									4.0
1.00	5	2.75	25	20	2.5		粘性土									4.0
1.00	6	3.00	25	24	2.9		粘性土									4.2
1.00	9	3.25	25	36	1.2		粘性土									4.8
1.00	24	3.50	25	96	0.6		粘性土									7.8
1.00	50	3.70	20	150	0.2	強反発	砂質土									12.1

qa値(kN/m<sup>2</sup>)

0以上21未満

21以上31未満

31以上

# スウェーデン式サウンディング試験記録

現場名	消防団清原分団第7部ほか2か所改築に伴う地質調査	調査年月日	2019/05/15
住所	宇都宮市下荒針町2678番地176	調査時間	09:30～17:00
調査目的	新築工事	調査責任者	
標高	天候 曇り	調査者	
記事	KBM. は、H=±0.000(m)とした。		
測点No	8 KBM	KBM - 0.03 m	地下水位
記事	S-8		
最終貫入深さ	3.36 m		

荷重 Wsw kN	半回 転数 Na	貫入深さ D m	貫入量 L cm	1m当りの 半回転数 Nsw	貫入 速度 cm/s	記事	土質	荷重 Wsw kN			貫入量1m当りの半回転数 Nsw				換算 N値 Nc
								0.25	0.50	0.75	50	100	200	300	
1.00	12	0.25	25	48	1.0	レキ音	砂質土								5.2
1.00	35	0.50	25	140	0.4	"	砂質土								11.4
1.00	7	0.75	25	28	2.0	"	粘性土								4.4
1.00	4	1.00	25	16	2.8	0.95m～自沈	粘性土								3.8
0.50	0	1.25	25	0	4.2		粘性土								1.5
1.00	3	1.50	25	12	2.5	～1.37m自沈	粘性土								3.6
1.00	6	1.75	25	24	2.9		粘性土								4.2
1.00	6	2.00	25	24	2.7		粘性土								4.2
1.00	4	2.25	25	16	1.6		粘性土								3.8
1.00	5	2.50	25	20	2.2		粘性土								4.0
1.00	5	2.75	25	20	2.3		粘性土								4.0
1.00	6	3.00	25	24	2.8		粘性土								4.2
1.00	19	3.25	25	76	0.6		粘性土								6.8
1.00	51	3.36	11	150	0.1	強反発	砂質土								12.1

qa値(kN/m2)    0以上21未満    21以上31未満    31以上

# スウェーデン式サウンディング試験記録

現場名	消防団清原分団第7部ほか2か所改築に伴う地質調査	調査年月日	2019/05/15
住所	宇都宮市下荒針町2678番地176	調査時間	09:30～17:00
調査目的	新築工事	調査責任者	
標高	天候 曇り	調査者	
記事	KBM. は、H=±0.000(m)とした。		
測点No	9 KBM	KBM - 0.04 m	地下水位
記事	S-9		
		最終貫入深さ	2.95 m

荷重 Wsw kN	半回 転数 Na	貫入深さ D m	貫入量 L cm	1m当りの 半回転数 Nsw	貫入 速度 cm/s	記事	土質	荷重 Wsw kN			貫入量1m当りの半回転数 Nsw				換算 N値 Nc	
								0.25	0.50	0.75	50	100	200	300		
1.00	3	0.25	25	12	2.0	レキ音	粘性土									3.6
1.00	5	0.50	25	20	2.5	〃	粘性土									4.0
1.00	5	0.75	25	20	3.0	〃	粘性土									4.0
1.00	4	1.00	25	16	3.3	0.95m～自沈	粘性土									3.8
1.00	12	1.25	25	48	0.7	～1.20m自沈	粘性土									5.4
1.00	6	1.50	25	24	2.7		粘性土									4.2
1.00	6	1.75	25	24	2.8		粘性土									4.2
1.00	4	2.00	25	16	3.7		粘性土									3.8
1.00	5	2.25	25	20	1.7		粘性土									4.0
1.00	5	2.50	25	20	2.7		粘性土									4.0
1.00	7	2.75	25	28	2.2		粘性土									4.4
1.00	50	2.95	20	150	0.2	強反発	砂質土									12.1

qa値(kN/m<sup>2</sup>) ■ 0以上21未満 ■ 21以上31未満 ■ 31以上

## スウェーデン式サウンディング試験記録

現場名	消防団清原分団第7部ほか2か所改築に伴う地質調査	調査年月日	2019/05/15
住所	宇都宮市下荒針町2678番地176	調査時間	09:30~17:00
調査目的	新築工事	調査責任者	
標高	天候 曇り	調査者	
記事	KBM. は、H=±0.000(m)とした。		

測点No	10	KBM	KBM - 0.02 m	地下水位		最終貫入深さ	0.98 m
------	----	-----	--------------	------	--	--------	--------

記事	S-10						
----	------	--	--	--	--	--	--

荷重 W <sub>sw</sub> kN	半回 転数 N <sub>a</sub>	貫入深さ D m	貫入量 L cm	1m当りの 半回転数 N <sub>sw</sub>	貫入 速度 cm/s	記事	土質	荷重 W <sub>sw</sub> kN			貫入量1m当りの半回転数 N <sub>sw</sub>				換算 N値 N <sub>c</sub>		
								0.25	0.50	0.75	50	100	200	300			
1.00	8	0.25	25	32	1.2		粘性土									4.6	
1.00	24	0.50	25	96	0.6	レキ音	砂質土									8.4	
1.00	50	0.75	25	150	0.3	"	砂質土									12.1	
1.00	50	0.98	23	150	0.2	空転	砂質土									12.1	

qa値(kN/m<sup>2</sup>)    ■ 0以上21未満    ■ 21以上31未満    ■ 31以上