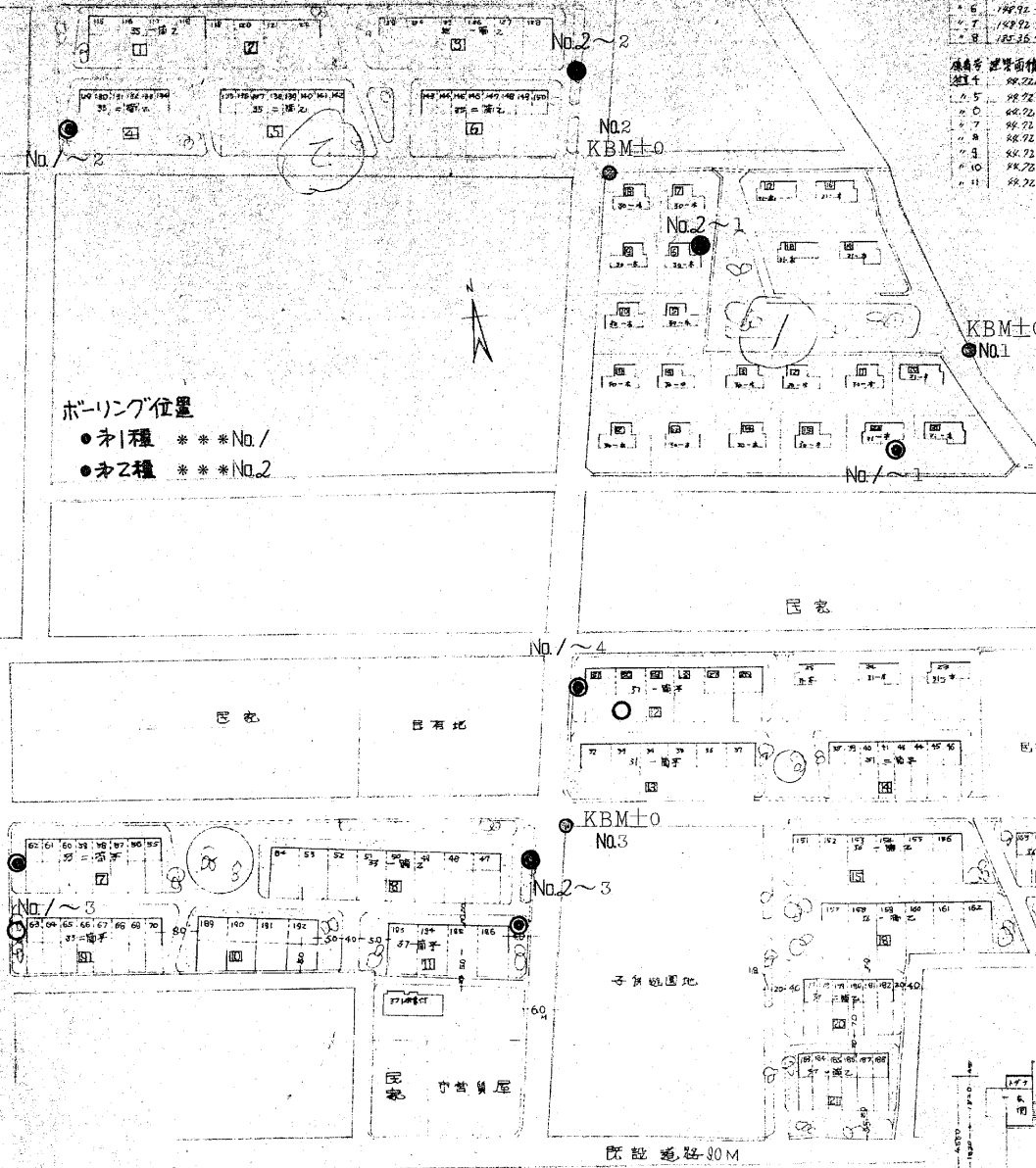
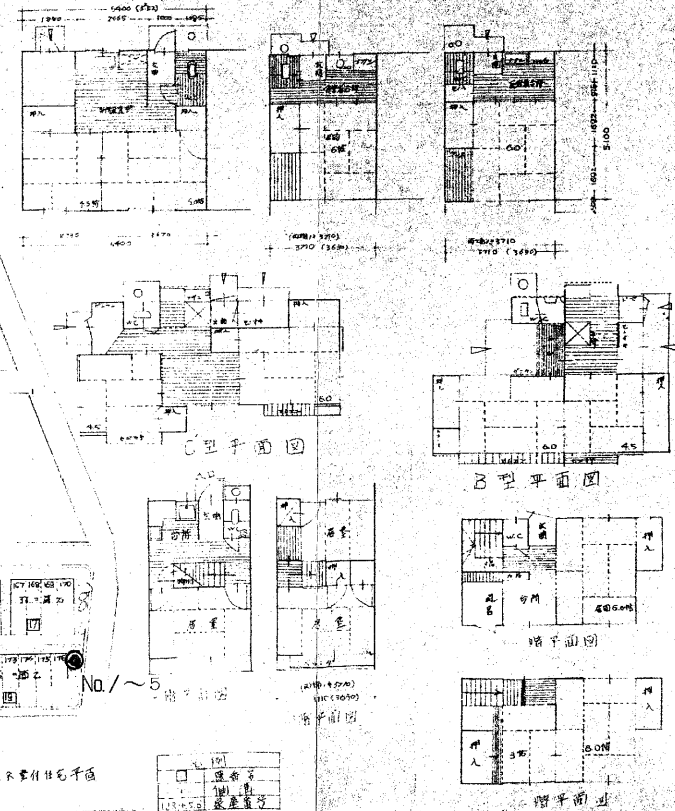


宇都宮市営住宅地質調査位置図

調査号	建替面積	旧明瞭位置	旧耐震等級	旧耐震等級	調査号	建替面積	旧明瞭位置	旧耐震等級	旧耐震等級	調査号	建替面積	旧明瞭位置	旧耐震等級	旧耐震等級
2001	32.68				2009	42.72				2017	33.10			
2002	31.68				2010	190.80				2018	139.03			
2003	149.02				2011	190.80				2019	142.82			
2004	111.99				2012	214.20				2020	111.99			
2005	169.92				2013	214.20				2021	111.99			
2006	149.72				2014	190.72				2022	139.03			
2007	149.72				2015	139.03				2023	139.03			
2008	185.25				2016	251.00				2024	139.03			

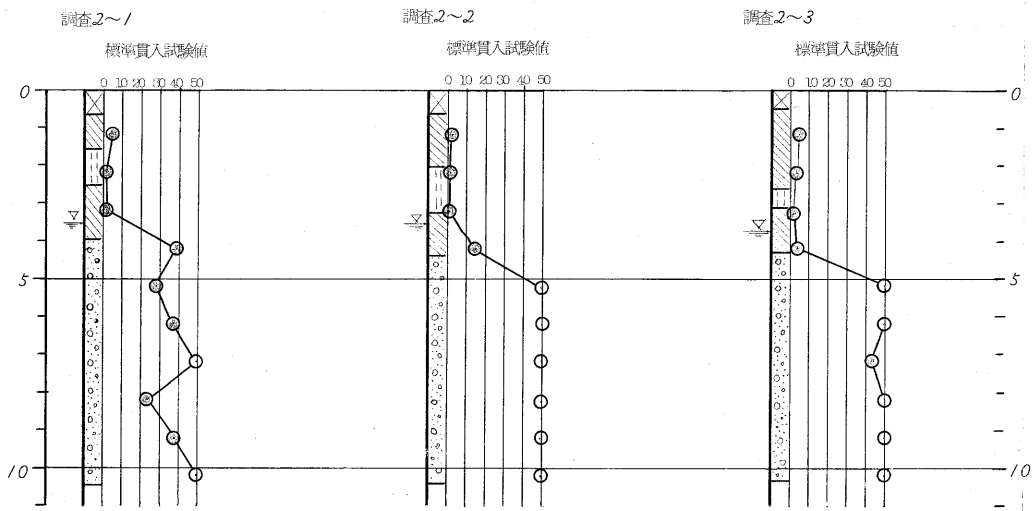


ホーリング位置
 ●ホ1種 ***No.1/
 ●ホ2種 ***No.2



□座名 東京都営住宅
 索引番号 図面番号
 図面名称 地質調査位置図 縮尺 1:100-1000
 所在地 宇都宮市東原町(仮) 100-100
 作製 昭和53年 月 日
 製作者

第二種市営住宅地質調査柱状図



ボーリング柱状図

調査名 第二種市営住宅新築工事地質調査 孔番 No. 2-1 地盤高 +1.135 m

調査場所 宇都宮市双羽町3丁目18

(基準面 KBM±0 N0.1)

地 形 _____ 摘 要 _____

調査期間 昭和56年4月 日 ~ 月 日

地下(孔内)水位 GL-3.50m

調査担当者 _____

標地下水位 高位 (m)	深 度 (m)	層 厚 (m)	土質記号	土 質	土 性		備 考	(註) 試 料		標準貫入試験									
					色 調	相 対 密 度		採 取 深 度 (m)	原 位 置 試 験 深 度 (m)	打 撃 回 数									
										番 号	記 号	0	10	20	30	40	50	60	70
0	0.65	0.65	X	表 土	黒灰			1	1.2.2	1.15	5								
1	1.55	0.90	/	ローム	茶褐		下部粘性あり	2	1/15	2.15	2								
2	2.50	0.95	-	鹿沼土	黄褐		透水あり	3	1/22	3.15	2								
3	3.95	1.45	/	ローム	茶褐		粘土ローム 粘性あり	4	12.12.13	4.15	39								
4			○				礫φ10~50mm 程度を有し小礫 混入多い。 φ80mm内外点 在 7m附近70~80 mm位の礫多い 8m~透水 含水多く薄層 に粗砂多い所 を挟みあり。	5	9.8.11	5.15	28								
5			○			6		12.10.18	6.15	37									
6			○			7			7.15	59									
7			○	砂 礫	茶褐	8		8.8.8	8.15	74									
8			○			9		10.11.17	9.15	38									
9			○			10		15.9.24	10.15	59									
10	10.44		○						10.44	59									

ボーリング柱状図

調査名 第二種市営住宅新築工事地質調査 孔番 No. 2-3 地盤高 ±0.435 m

調査場所 宇都宮市双羽町3丁目18

(基準面 KBM±0 No.3)

地 形 _____ 摘 要 _____

調査期間 昭和56年4月 日 ~ 月 日

地下(孔内)水位 GL-3.70m

調査担当者 _____

標地下 水高 位 (m)	深 度 (m)	層 厚 (m)	土質記号	土 質	土 性		備 考	(註) 試 料		標準貫入試験									
					色調	相対稠度		番号	採取深度 (m)	原位置 試験深度 (m)	打 撃 回 数								
											0	10	20	30	40	50	60	70	
0	0.50	0.50	X	表 土	黒灰			3											
1			/	ローム	茶褐		有機物少量混 る	1	1.1.3	1.15 1.45	5								
2			/	ローム	茶褐			2	1.2.1	2.15 2.45	4								
3	2.60	2.10		鹿沼土	茶褐		含水あり	3	2.1	3.15 3.45	2								
4	3.10	0.50		ローム	茶褐			4	3.1	4.15 4.45	4								
5	4.30	1.20	○				礫φ20~40 mm位多い	5	4.1.2	5.15 5.55	5								
6			○				6mより礫φ 30~40mm 程度主体	6	5.1.2	6.15 6.45	5								
7			○	砂 礫	茶褐		8.7m附近よ りφ70mm位 も介在する	7	6.1.2	7.15 7.45	4								
8			○				9mより礫φ 20~40mm 程度主体	8	7.1.2	8.15 8.45	5								
9			○				φ60mm介在	9	8.1.2	9.15 9.35	5								
10	10.30	6.00	○					10	9.1.2	10.15 10.30	5								