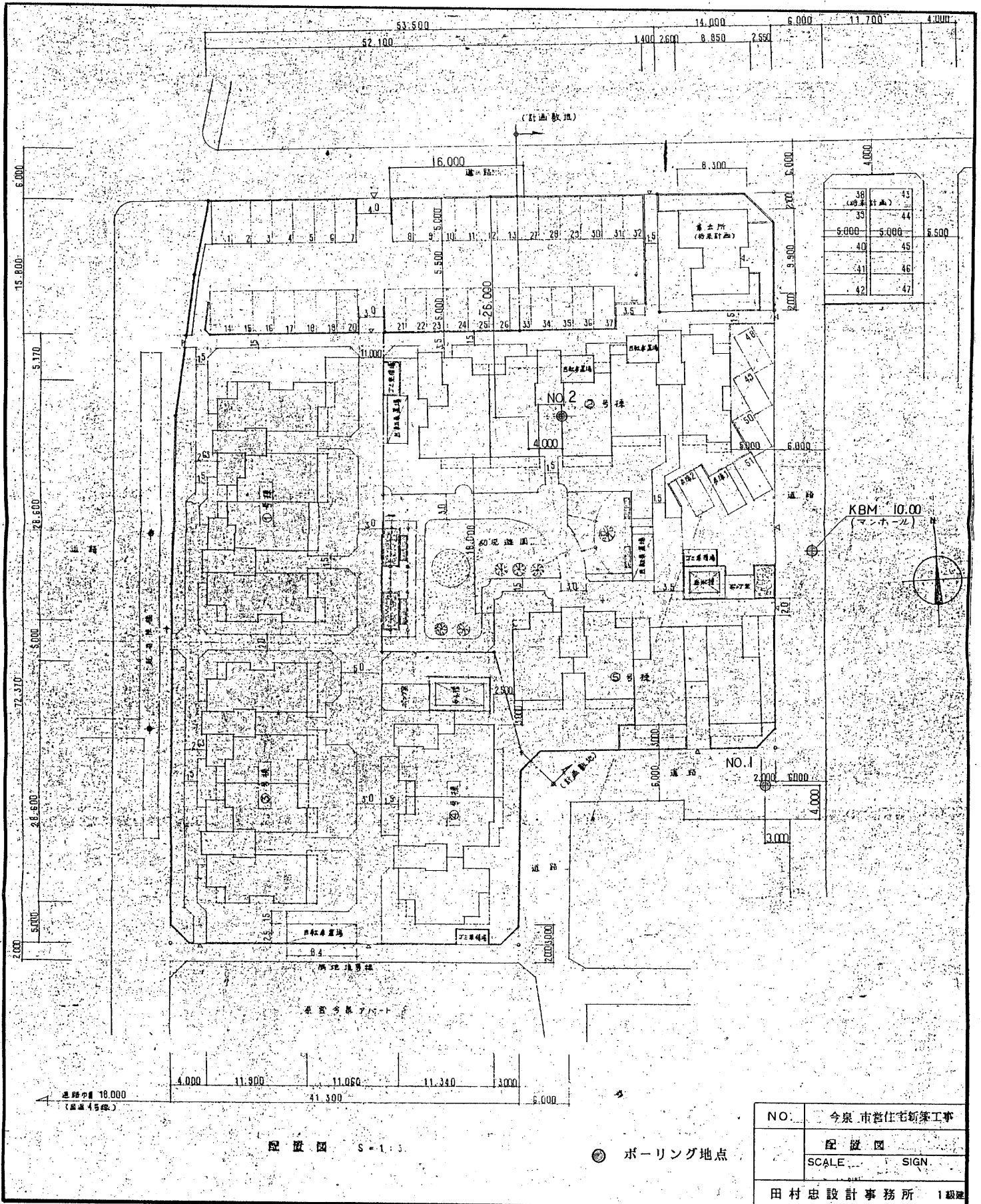


地質調査位置図



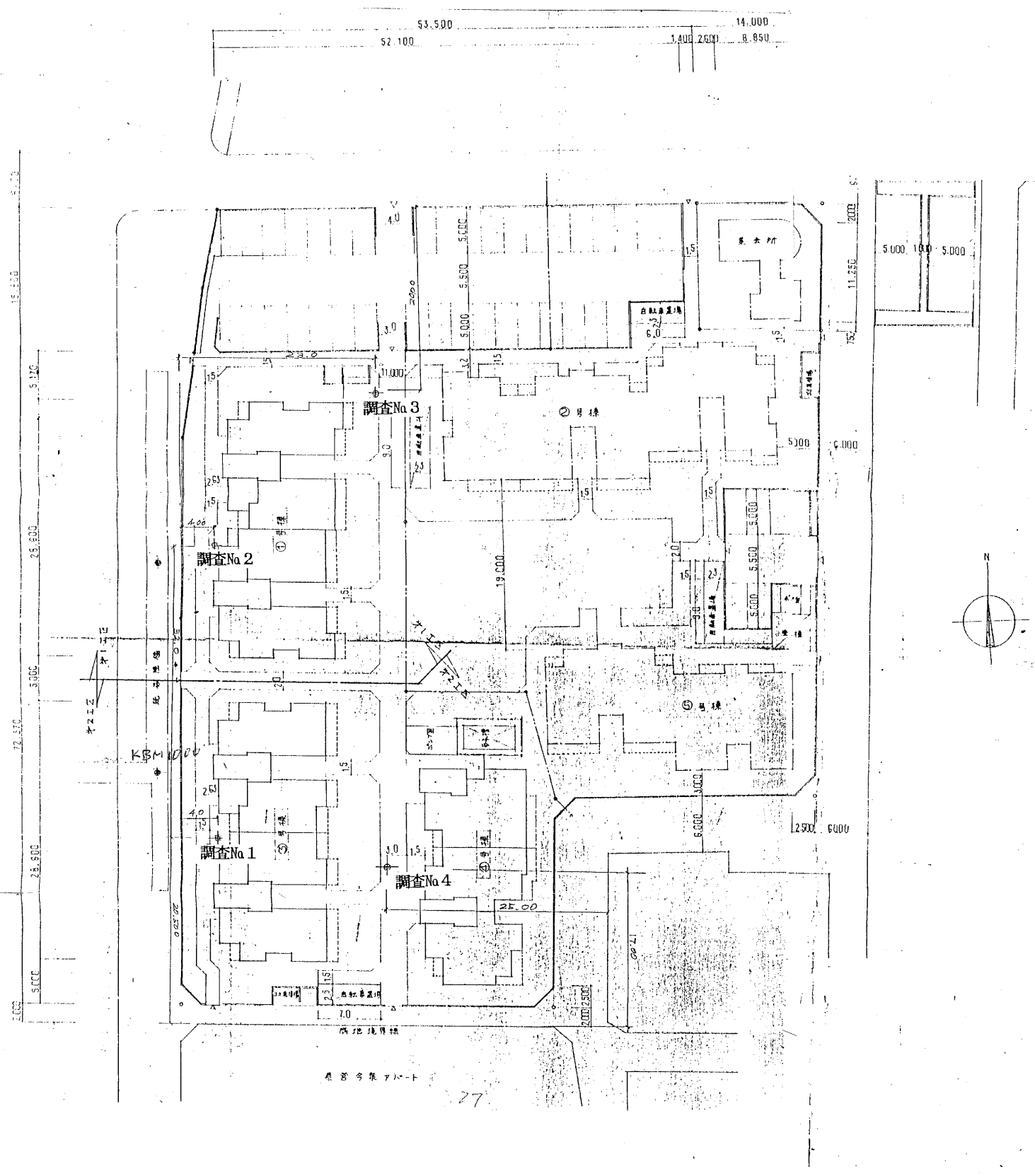
38 (増築計画)	43
39	44
40	45
41	46
42	47

配置図 S-1.3.

● ボーリング地点

NO.:	今泉 市営住宅新築工事
	配置図
SCALE:	SIGN
	田村忠設計事務所 1級建

地質調査位置図



原図今集アハート

柱状 - B A S E

第 1 図 土質柱状図

備考

調査名 (仮称)今泉市営住宅新築工事地質調査
 ボーリング方法 ロータリ式
 調査位置 宇都宮市今泉
 地点番号 No. NO.1 標高 9.77m 調査年月日 1年 6月16日~ 6月17日
 孔内水位 GL-4.50m 担当者名

標尺 (m)	標高 (m)	深度 (m)	層厚 (m)	土質記号	試料採取	土質名	色調	記事	標準貫入試験							
									深度 (m)	N 値 回	10cm毎の打撃回数			(N 値)		
									10	20	30	40	50			
1	9.27	0.50	0.50			表土	黒褐色	有機質火山灰土	1.15	3	1	1	1			
2								2.00m付近まで暗茶褐色 2.10m付近から鹿沼軽石粒混入し下部に従い多い	1.48	33	13	12	8			
3	7.27	2.50	2.00			ローム	茶褐色		2.15	4	1	1	2			
								φ1~3mm位の粒子で含水多い	2.48	33	14	7	12			
4	6.37	3.40	0.90			軽石	黄褐色		3.15	1	1					
								含水中位	3.63	48	48					
	5.67	4.10	0.70			ローム	茶褐色	上部若干ローム質呈す	4.15	8	2	3	3			
								茶灰色	4.47	32	10	10	12			
5	4.67	5.10	0.60			粘土質ローム	茶褐色	粘性あり	5.15	5	1	2	2			
								砂混じり粘土	5.48	33	11	9	13			
6	3.77	6.00	0.55			ローム	茶褐色	下部砂分多く混入する	6.15	41	15	13	13			
								含水中位	6.45	30	10	10	10			
7	2.62	7.15	1.15			砂礫	茶褐色~茶灰色	粘土分の混入ある礫φ10~30mm主体φ90~110mm位点在于る	7.15	27	10	9	8			
								火山灰ビート管を呈し若干礫点在于る	7.45	30	10	10	10			
8	1.97	7.80	0.65						8.15	50	18	24	8			
								粘土分混入ある礫φ10~30mm主体所々100mm位の玉石、φ40~80mm内外の礫介在于る	8.38	23	10	10	3			
9									9.15	50	32	18				
10	-0.61	10.38	2.58			砂礫	茶灰色		9.31	16	10	6				
								若干凝灰質呈す	10.15	50	15	16	19			
11									10.38	23	10	10	3			

柱状 - B A S E

第 2 図 土質柱状図

備考

調査名 (仮称)今泉市営住宅新築工事地質調査
 調査位置 宇都宮市今泉
 地点番号 No. NO.2 標高 9.78m 調査年月日 1年 6月18日~ 6月20日
 ボーリング方法 ロータリー 式
 孔内水位 GL-4.70m 担当者名

標尺 (m)	標高 (m)	深度 (m)	層厚 (m)	土質記号	試料採取	土質名	色調	記事	標準貫入試験									
									深度 (m)	N 値	10cm毎の打撃回数			(N 値)				
									10	20	30	40	50					
1	9.28	0.50	0.50			表土	黒褐色	有機質火山灰表土、植物根混入	1.15	2	1	1						
2						ローム	茶褐色	2.10m付近から鹿沼軽石粒混る	1.50	35	24	11						
3	7.38	2.40	1.90			軽石	黄褐色	φ1~3mm位の粒子で含水多い	2.15	3	1	1	1					
4	6.58	3.20	0.80			ローム	茶褐色	若干粘土質呈す、含水中位	2.51	36	16	11	9					
5	5.58	4.20	1.00			ローム	茶褐色	3.70m付近から若干砂質呈すスコリヤ混入	3.00	0	0							
6	5.03	4.75	0.55			細中砂	灰褐色	粒径不均一	3.54	54	54							
7						砂礫	褐灰~茶灰色	φ100mm内外の玉石混入多い	4.15	6	3	2	1					
8						粗砂	茶灰色	粘土分混入ある 礫φ10~30mm主体φ50~80mm内外多く混入あり 若干凝灰質呈しφ100~120mm位の玉石点在する	4.46	31	12	9	10					
9									5.15	48	13	18	17					
10									5.45	30	10	10	10					
11									6.15	50	27	23						
									6.33	18	10	8						
									7.15	45	13	16	16					
									7.45	30	10	10	10					
									8.10	50	50							
									8.11	1	1							
									9.15	45	20	13	12					
									9.45	30	10	10	10					
									10.15	50	25	12	13					
									10.41	26	10	10	6					

柱状—B A S E

第 1 図 土質柱状図

備考

調査名 今泉市営住宅新築工事地質調査 ボーリング方法 ロータリー 式

調査位置 宇都宮市泉ヶ丘4-4-5

地点番号 No. NO.1 標高 9.81m 調査年月日 年 月 日~ 月 日

孔内水位 GL-4.00 m 担当者名

標尺 (m)	標高 (m)	深度 (m)	層厚 (m)	土質記号	試料採取	土質名	色調	記 事	標準貫入試験												
									深度 (m)	N 値 回	10cm毎の打撃回数 10cm 20cm 30cm			(N 値) 10 20 30 40 50							
1	9.01	0.80	0.80			表土	黒褐色	有機質火山灰土													
2	7.31	2.50	1.70			ローム	茶褐色	粘性あり、含水中位 2.20m付近から鹿沼軽石粒少量点在する	1.15 3	1	1	1									
3	6.31	3.50	1.00			軽石	黄褐色	粒径比較の均一で含水多い鹿沼軽石層	1.45 30	10	10	10									
4	5.56	4.25	0.75			粘土ローム	茶褐色	粘性中位、含水中位 φ10~30mm主体の重円礫 下部若干砂多くなる	2.15 3	1	1	1									
5	4.91	4.90	0.65			砂 礫	暗褐色		含水中位、粒径均一	2.48 33	15	10	8								
6	4.21	5.60	0.70			中砂	暗褐色	若干粘土分含む 主体礫φ10~30mm 7.00~7.45m付近含水非常に多く漏水ある	3.15 1	1											
7									3.65 50	50											
8									4.15 11	1	4	6									
9									4.41 26	13	7	6									
10									5.15 10	3	3	4									
11									5.45 30	10	10	10									
									6.15 50	15	18	17									
									6.43 28	10	10	8									
									7.15 30	9	11	10									
									7.45 30	10	10	10									
								8.15 50	32	18											
								8.32 17	10	7											
								9.15 50	17	23	10										
								9.39 24	10	10	4										
	-0.44	10.25	4.65			砂 礫	茶灰~茶褐色		10.15 50	50											
									10.25 10	10											

柱状 - B A S E

第 2 図 土質柱状図

調査名 今泉市営住宅新築工事地質調査 ボーリング方法 ロータリー 式
 調査位置 宇都宮市泉ヶ丘4-4-5
 地点番号 No. NO.2 標高 9.97m 調査年月日 年 月 日~ 月 日
 孔内水位 GL-3.60m 担当者名

備考

標尺 (m)	標高 (m)	深度 (m)	層厚 (m)	土質記号	試料採取	土質名	色調	記事	標準貫入試験											
									深度 (m)	N 値回	10cm毎の打撃回数 10cm 20cm 30cm			(N 値) 10 20 30 40 50						
1	9.27	0.70	0.70	X		表土	黒褐色	有機質ローム												
2									1.15 3 1 1 1											
3	7.07	2.90	2.20	△△		ローム	茶褐色	若干粘土質呈す	1.45 30 10 10 10											
4	6.37	3.60	0.70	△△		軽石	黄褐色	鹿沼軽石	2.15 1 1											
5	5.62	4.35	0.75	○		粘土ローム	茶褐色	礫を点在する	2.45 30 30											
6								4.35~幅間φ10~30mm内外の礫多く所々φ100mm程度	3.15 1 1											
7								点在する、砂分多い所ある	3.45 30 30											
8								5.00~6.00m間隙φ10~50mm内外多い、所々φ介在	4.15 14 1 13											
9								9.00mから隙φ10~30mm内外主体	4.48 33 20 13											
10	-0.38	10.35	6.00	○		砂礫	茶灰色		5.15 21 7 7 7											
11									5.45 30 10 10 10											
									6.15 50 12 22 16											
									6.41 26 10 10 6											
									7.15 50 25 25											
									7.29 14 10 4											
									8.15 50 40 10											
									8.28 13 10 3											
									9.15 50 27 23											
									9.29 14 10 4											
									10.15 50 30 20											
									10.35 20 10 10											

柱状 - B A S E

第 3 図 土質柱状図

備考

調査名 今泉市営住宅新築工事地質調査 ボーリング方法 ロータリー 式
 調査位置 宇都宮市泉ヶ丘4-4-5
 地点番号 No. NO.3 標高 10.09 m 調査年月日 年 月 日 ~ 月 日
 孔内水位 GL-3.80 m 担当者名

標尺 (m)	標高 (m)	深度 (m)	層厚 (m)	土質記号	試料採取	土質名	色調	記 事	標準貫入試験											
									深度 (m)	N 値 回	10cm毎の打撃回数					(N 値)				
											10cm	20cm	30cm	40cm	50cm	10	20	30	40	50
1	9.19	0.90	0.90			表土	黒褐色	上部φ250~300mm内外の玉石、コンクリート片混る	1.15	4	1	2	1							
2									1.45	30	10	14	6							
3	7.29	2.80	1.90			ローム	茶褐色	下部粘性ある	2.15	3	1	1	1							
4	6.19	3.90	1.10			軽石	黄褐色	上部砂、ローム含む、粒径細かい、黒褐色の粒子点在する	2.47	32	17	9	6							
5									3.15	2	1	1								
6	4.69	5.40	1.50			粘土ローム	茶褐色	粘性あり、含水中~多い	3.65	50	23	27								
7									4.15	1	0	1								
8									4.51	36	15	21								
9									5.15	20	2	2	16							
10	-0.36	10.45	5.05			砂 礫	暗褐色~茶灰色	5.00mから砂質となり所々砂多い所あり上部礫状を呈す、含水中位	5.45	30	10	10	10							
11									6.15	50	10	14	26							
									6.42	27	10	10	7							
									7.15	40	12	13	15							
									7.45	30	10	10	10							
									8.15	50	24	26								
									8.34	19	10	9								
									9.15	50	21	23	6							
									9.37	22	10	10	2							
									10.15	30	12	9	9							
									10.45	30	10	10	10							

柱状 - B A S E

第 4 図 土質柱状図

備考

調査名 今泉市営住宅新築工事地質調査 ボーリング方法 ロータリー 式
 調査位置 宇都宮市泉ヶ丘4-4-5
 地点番号 No. NO.4 標高 9.76 m 調査年月日 年 月 日 ~ 月 日
 孔内水位 GL-4.00 m 担当者名

標尺 (m)	標高 (m)	深度 (m)	層厚 (m)	土質記号	試料採取	土質名	色調	記事	標準貫入試験											
									深度 (m)	N 値 回	10 cm 毎の 打撃回数			(N 値)						
									10	20	30	40	50							
1	8.91	0.85	0.85	△△△		表土	黒褐色	有機質ローム 粘性あり、固結質の所 挟む 2.50mから軽石点在す る	1.15	5	2	1	2							
2				△△△		ローム	茶褐色		2.15	2	1	1								
3	6.96	2.80	1.95	△△△		軽石	黄褐色	粒径φ1~2mm程度、 含水多い 下部茶褐色	2.50	35	25	10								
4	5.91	3.85	1.05	△△△		粘土ローム	茶褐色		3.15	1	1									
5	5.01	4.75	0.90	△△△		粘性、含水中位 所々薄く砂を15~10c m挟む 主体礫径φ10~30mm 内外、φ30~50mm内 外介在する 8.00mから半角礫状を 呈し玉石の混入多めに なる φ80~150mm内外 粘土分少々含む 9.00m付近若干漏水あ り	3.52	37	37											
6				△△△			4.45	1	1											
7				△△△			5.15	50	15	20	15									
8				△△△			5.43	28	10	10	8									
9				△△△			6.15	35	14	14	7									
10				△△△			6.45	30	10	10	10									
11				△△△			7.15	50	15	23	12									
				△△△			7.42	27	10	10	7									
				△△△			8.15	50	24	26										
				△△△			8.33	18	10	8										
				△△△		9.15	36	15	11	10										
				△△△		9.45	30	10	10	10										
				△△△		10.15	50	19	11	20										
				△△△		10.45	30	10	10	10										