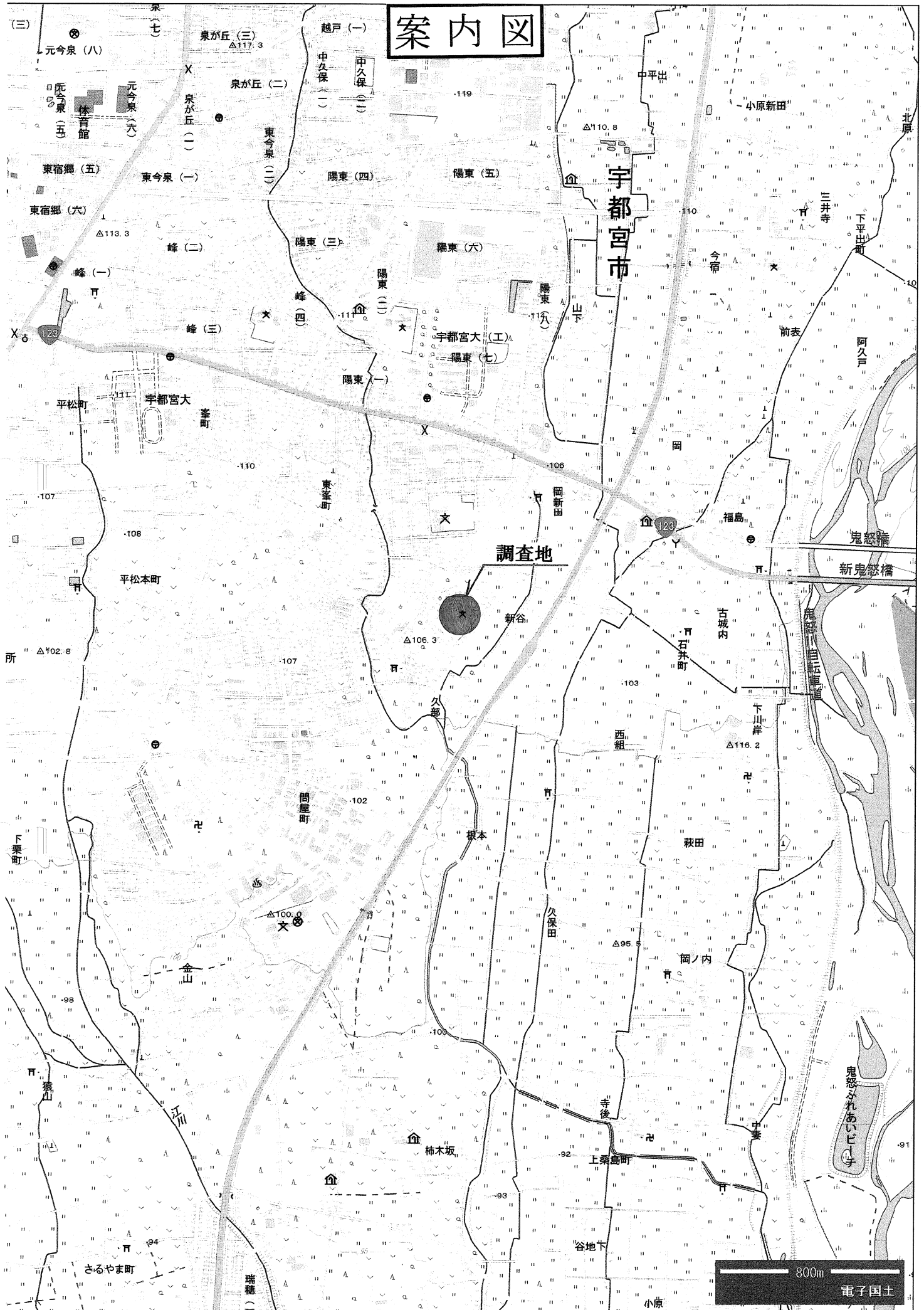


# 案内図

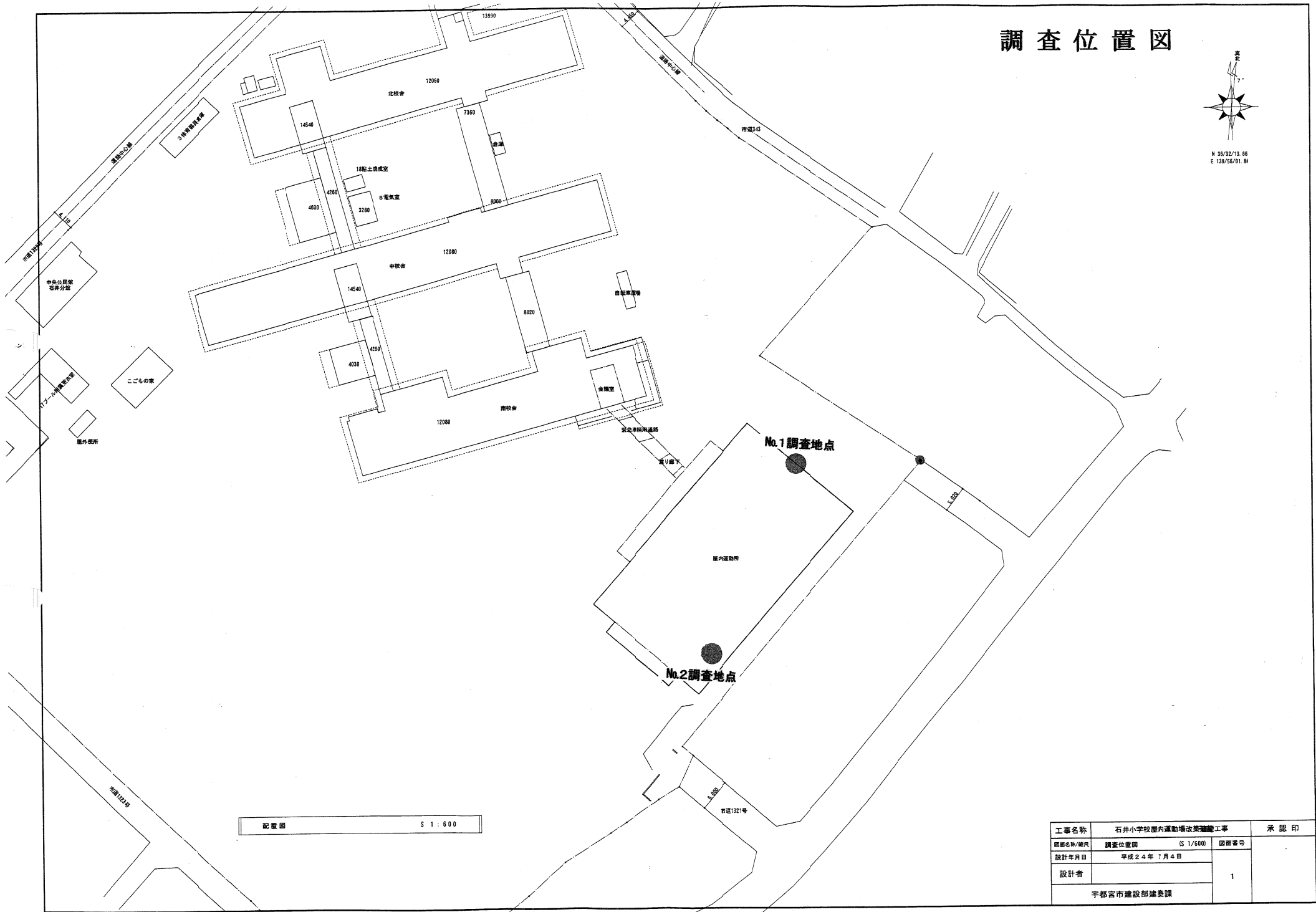
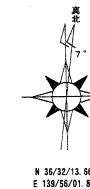


宇都宮市

調査地

800m  
電子国土

# 調査位置図



配置図 S 1 : 600

工事名称	石井小学校屋内運動場改築補修工事	承認印
図面名称/縮尺	調査位置図 S 1/600	図面番号
設計年月日	平成24年1月4日	1
設計者		
宇都宮市建設部建築課		

# ボーリング柱状図

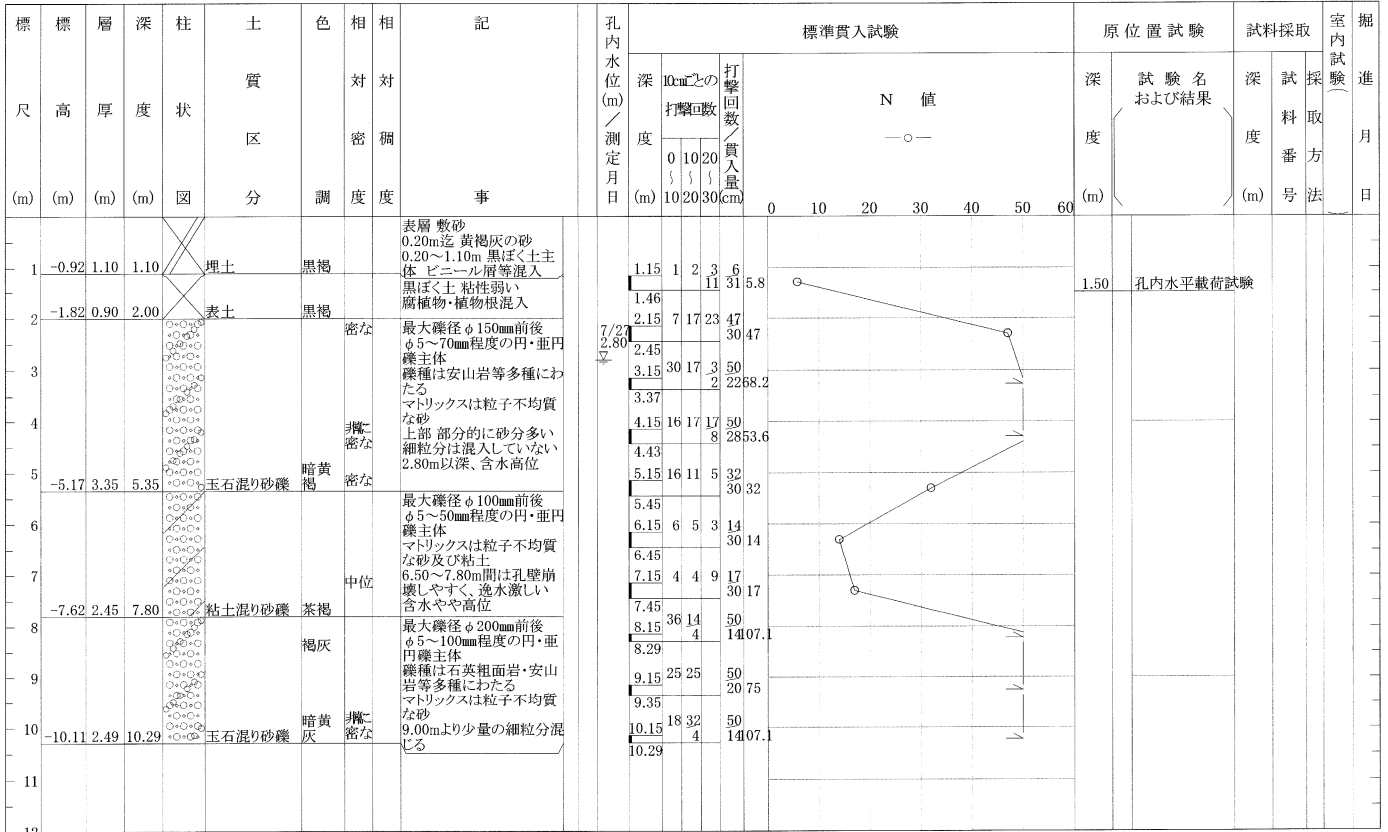
調査名 石井小学校屋内運動場改築工事地質調査

ボーリングNo.

事業・工事名 \_\_\_\_\_

シートNo. \_\_\_\_\_

ボーリング名	No. 1	調査位置	栃木県宇都宮市石井町1213番地			北緯	36° 32' 25.16"
発注機関	宇都宮市建設部建築課			調査期間	平成24年7月27日～平成24年7月30日		
調査業者名	株式会社 酒井建築設計 tel _____		主任技師	現場代理人	コア鑑定者	ボーリング責任者	
孔口標高	0.18m	角	180° 上 90° 下 0°	方	北 0° 西 270° 東 90° 南 180°	地盤勾配	鉛直 90° 水平 0°
総掘進長	10.29m	度		使用機種	試験機	東邦DO-DL	ハンマー落下用具
				エンジン	ヤンマー-TF90V-E	ポンプ	東邦BG3CL



株式会社 酒井建築設計

# ボーリング柱状図

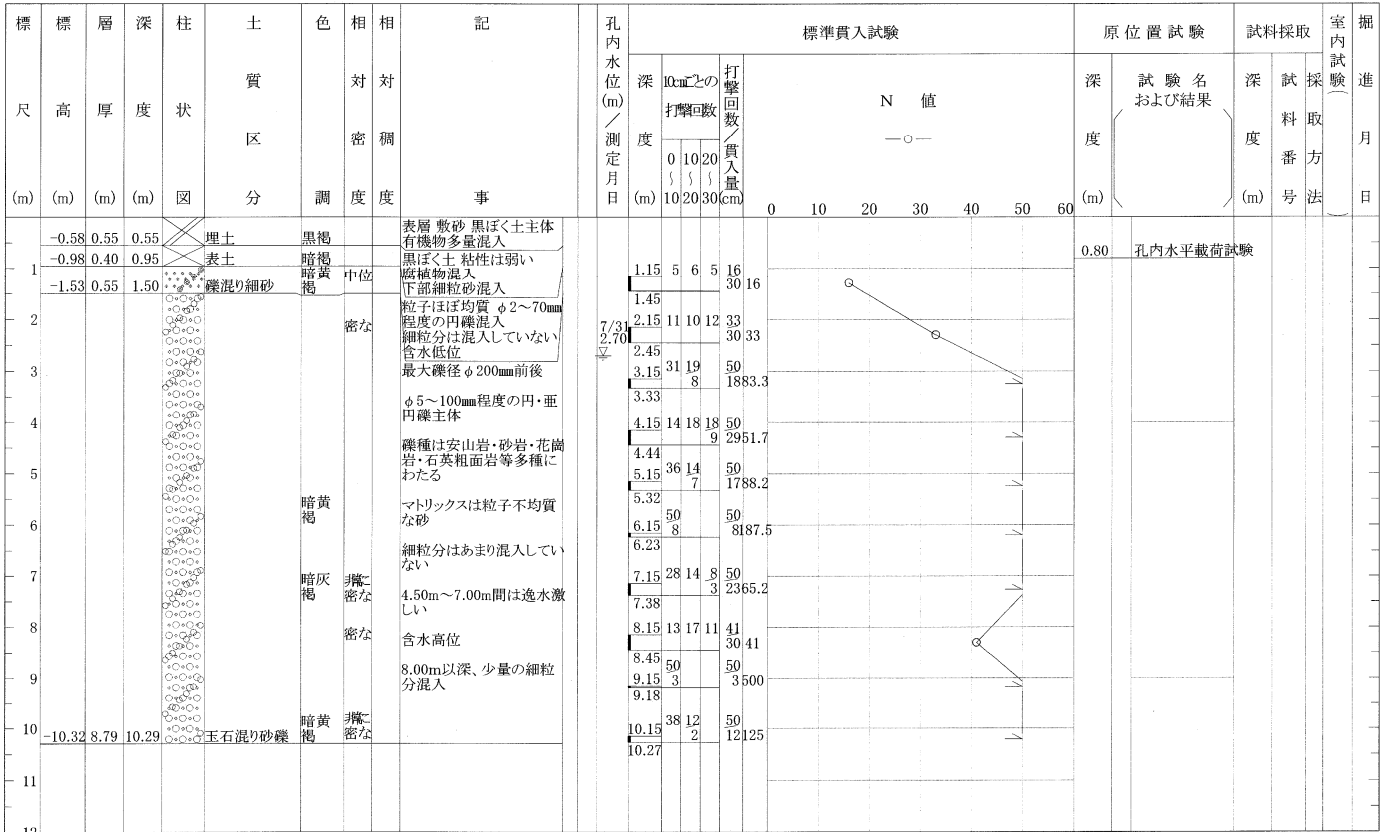
調査名 石井小学校屋内運動場改築工事地質調査

ボーリングNo.

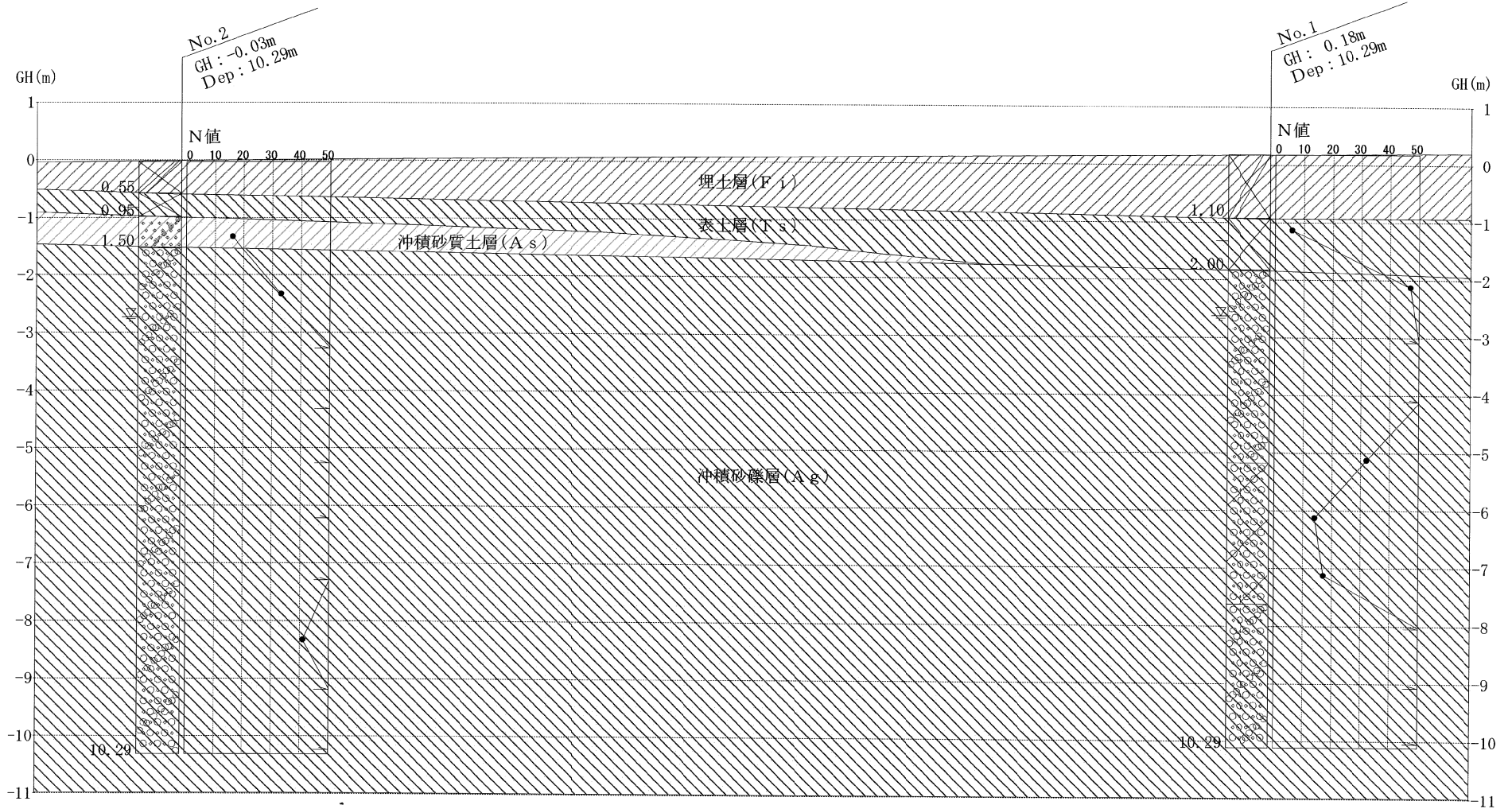
事業・工事名

シートNo.

ボーリング名 No.2		調査位置 栃木県宇都宮市石井町1213番地				北緯 36°32'23.94"	
発注機関 宇都宮市建設部建築課				調査期間 平成24年7月31日～平成24年8月1日		東経 139°55'49.74"	
調査業者名 株式会社 酒井建築設計		主任技師		現場代理人		ボーリング責任者	
tel				コア鑑定者			
孔口標高	-0.03m	角	180° 上 0°	方	北 0° 西 270° 東 90° 南 180°	地盤勾配	鉛直 90° 水平 0°
総掘進長	10.27m	度		度		使用機種	試験機 東邦DO-DL エンジン ヤンマーTF90V-E
				ハンマー落下用具		半自動落下	
				ポンプ		東邦BG3CL	



株式会社 酒井建築設計



石小学校屋内運動場改築工事地質調査 土層想定断面図

縮尺 鉛直1/100 水平1/200