



申請地

宇都宮市海道町 35-1

至岡塚町

至白沢

大宮丁門  
練習所

曹郷中央小  
海道分校

白沢

菅井田池

九州石田

西澤田池院

坂本  
練習所

157600

戸部

至山台

宇都宮製糖  
工場

東  
北  
新  
幹  
線

豊能町小

至白沢

線

線

北

線

平土工算田池

至東京

区内區

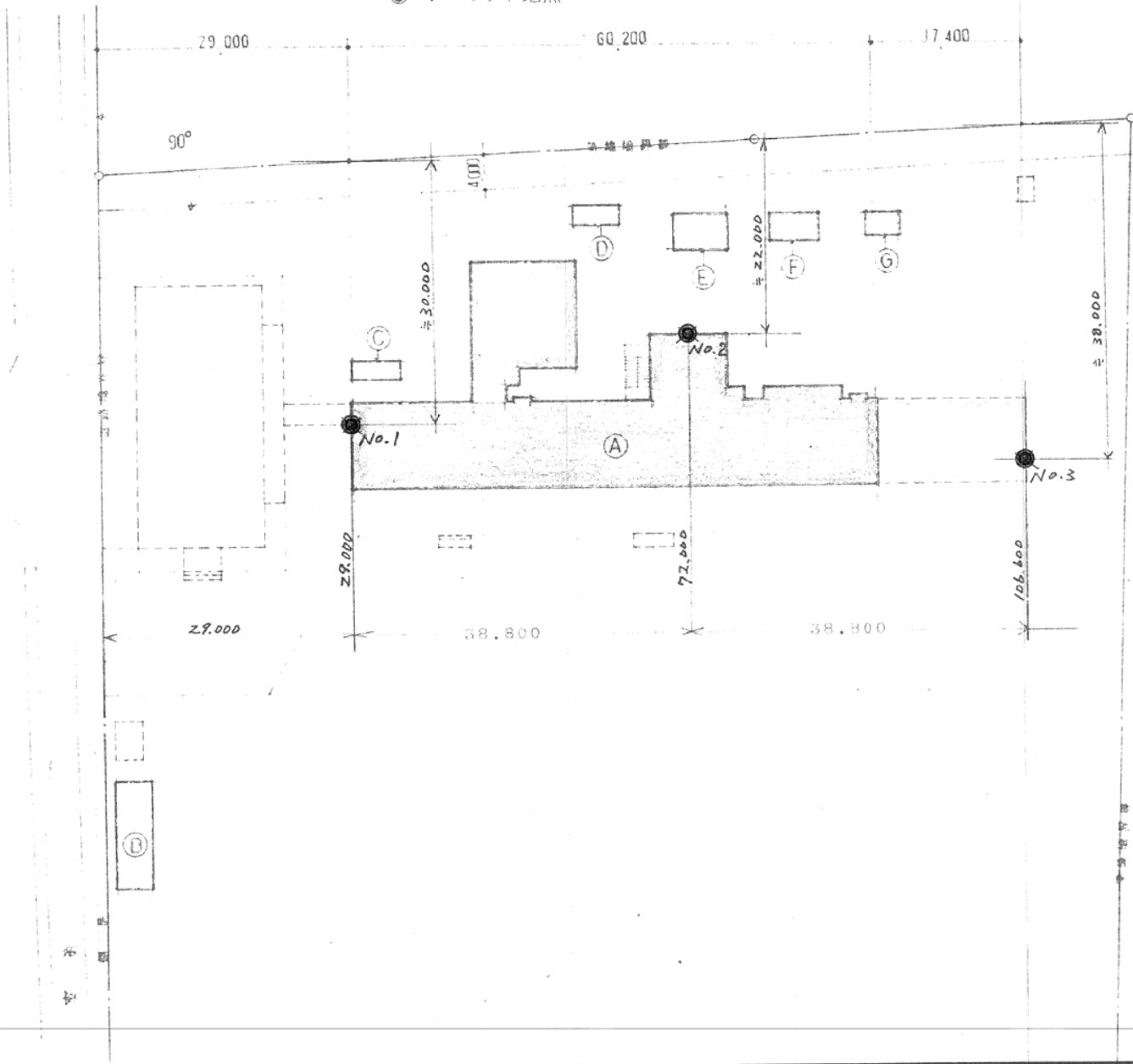


仮称 海道町地内小学校新築第1期工事地質調査位置図: S = 1 : 500

● . ボーリング地点



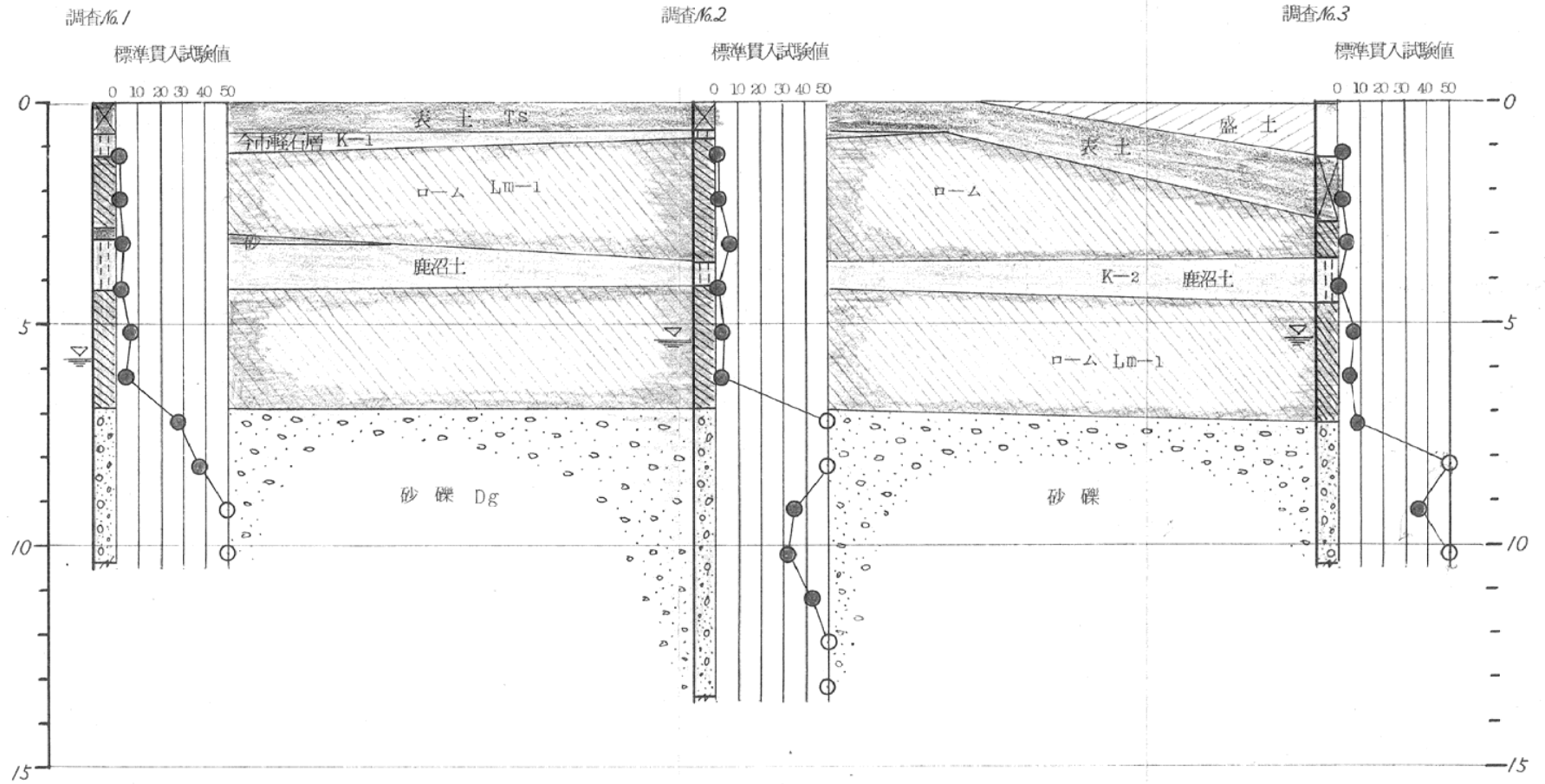
3,550



27,500  
3,600

仮称海道町地区小学校新築第1期工事地質調査 推定地質断面図

V = 1:300 H = 1:100



# ボーリング柱状図

調査名 仮称海道町地内小学校新築第1期工事 孔番 No. No.1 地盤高 \_\_\_\_\_ m

調査場所 宇都宮市海道町 (基準面 現地表面下)

地形 \_\_\_\_\_ 摘要 \_\_\_\_\_

調査期間 昭和58年 / 月 日 ~ 月 日

地下(孔内)水位 GL-5.80m

調査担当者 岩沢広明

標地下水 高位 (m)	深 度 (m)	層 厚 (m)	土質記号	土質	土性 色調 相対 密度	備考	(註)		打撃 回数 10cm毎	原位置 試験深度 (m)	標準貫入試験 打撃回数									
							番号	記号			0	10	20	30	40	50	60	70		
	0.70	0.70	X	表土	黒灰	腐植物草根混る			1	1.15										
1	1.20	0.50	/	今市軽石層	赤褐	含水粒子軟弱			1	1.25										
2			/	ローム	茶褐	関東ローム 有機物若干混る			2	2.15										
3	2.80	1.60	.	細砂	褐色				3	3.15										
	3.00	0.20	.	鹿沼土	黄褐	含水あり粒径 2~5mm位			3	3.45										
4	4.20	1.20	/	ローム	茶褐	有機物少量混る			4	4.15										
5			/	ローム	暗褐	5.0m附近より 砂質を呈す。			5	5.15										
6			/						6	6.15										
7	6.85	2.65	o						7	7.15										
8			o	砂礫	茶灰	礫径φ20~30 mm主体に最大 80mm内外を有 す			8	8.15										
9			o						9	9.15										
10	10.32		o						10	10.15										
11			o							10.32										

# ボーリング柱状図

調査名 仮称海道町地内小学校新築第一期 孔番 No. No.2 地盤高 \_\_\_\_\_ m

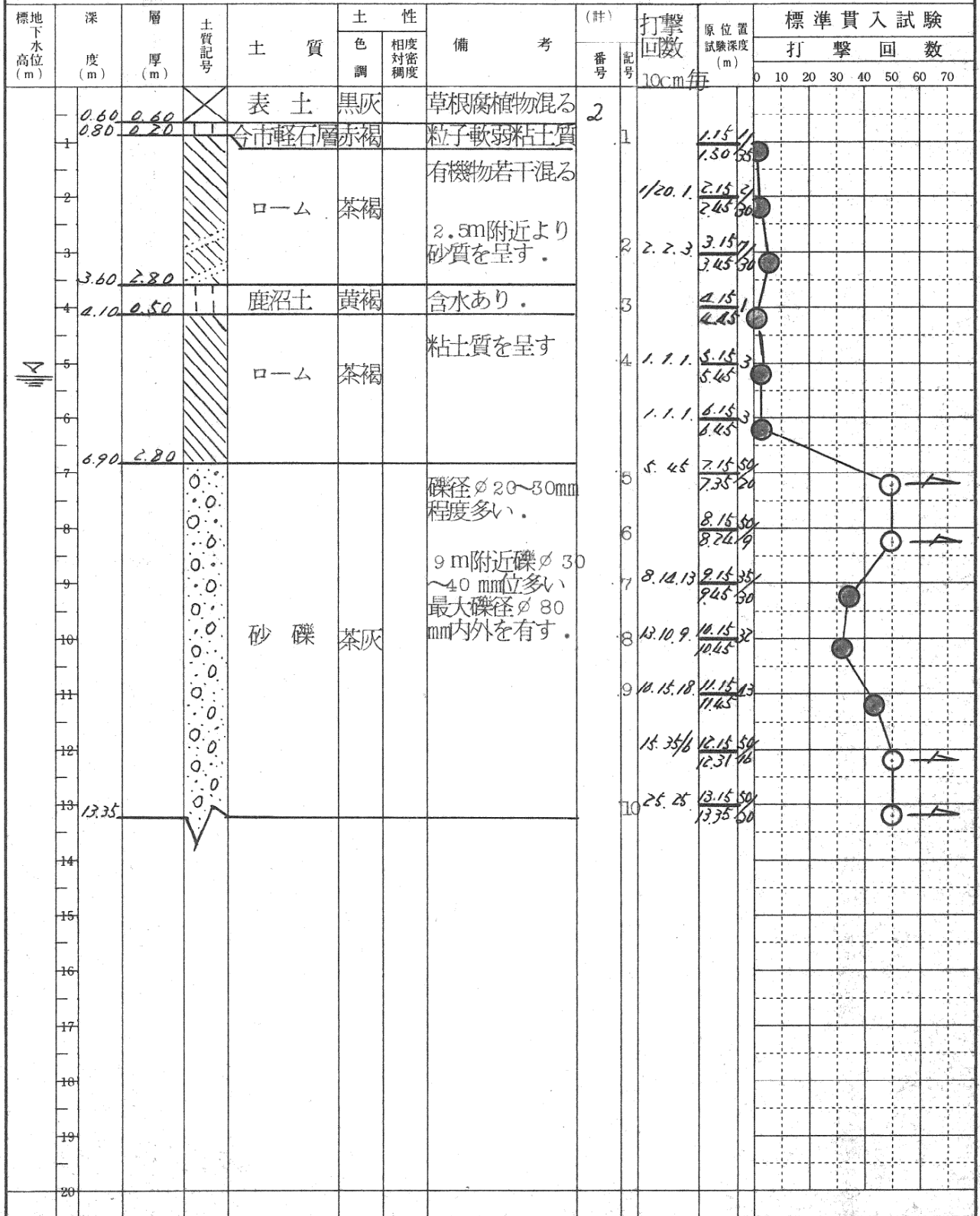
調査場所 宇都宮市海道町 工事 \_\_\_\_\_ (基準面 原地表面下)

地形 \_\_\_\_\_ 摘要 \_\_\_\_\_

調査期間 昭和58年 / 月 日 ~ 月 日

地下(孔内)水位 GL-5.30m

調査担当者 岩沢 広明



# ボーリング柱状図

調査名 仮称海道町地内小学校新築第1期 孔番 No. 16.3 地盤高 \_\_\_\_\_ m

調査場所 宇都宮市海道町 工事 (基準面 現地表面下)

地 形 \_\_\_\_\_ 摘要 \_\_\_\_\_

調査期間 昭和58年 / 月 日 ~ 月 日

地下(孔内)水位 GL-5.25m

調査担当者 岩沢 広明

標地下水位 高(m)	深 度(m)	層 厚(m)	土質記号	土質	土性		備考	(計) 番号	打撃 回数 10cm毎	試験 深度 m	標準貫入試験 打撃回数								
					色調	相対 密度					0	10	20	30	40	50	60	70	
	1.20	1.20	//	盛土				3	1/20 1/18	1.15 2/1.50 95	●								
	2.70	1.50	X	表土	黒灰		腐植物・草根の混入あり。		1/15 1/15	2.15 2/2.45	●								
	3.50	0.80	//	ローム	茶褐		若干砂質		1. 2. 1.	3.15 1/3.45	●								
	4.50	1.00	---	鹿沼土	黄白		粘土化を呈す			4.15 0/4.45 92	●								
▽			//	ローム	茶褐		有機物少量混る 5.8m附近より砂質を呈す		2. 2. 3.	5.15 7/5.45	●								
	7.20	2.70	//	ローム	茶褐		5.8m附近より砂質を呈す		2. 2. 2.	6.15 6/6.45	●								
			○	砂礫	茶灰		上位礫φ50~80mm多く混る 9m附近より礫径φ20~30mm主体に砂分多い所あり。		2. 2. 5.	7.15 9/7.45	●								
	10.01		○							8.15 59/8.20 15	○	→							
			○							12.12.12 9.15 36/9.45	○	→							
			○							15. 21. 10/12.15 59/16/10.41 56	○	→							