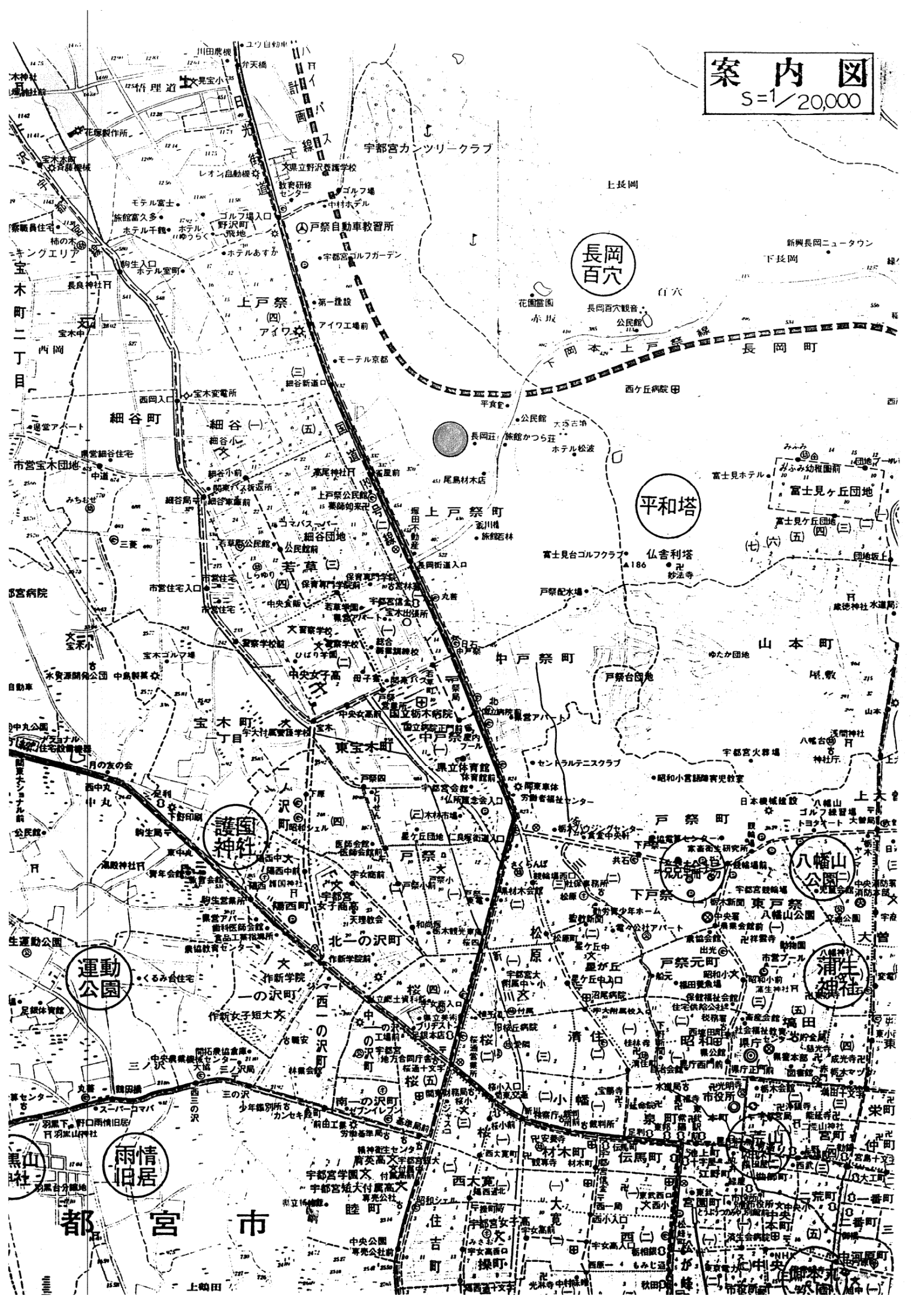


# 案内図

S=1/20,000



長岡百穴

平和塔

護国神社

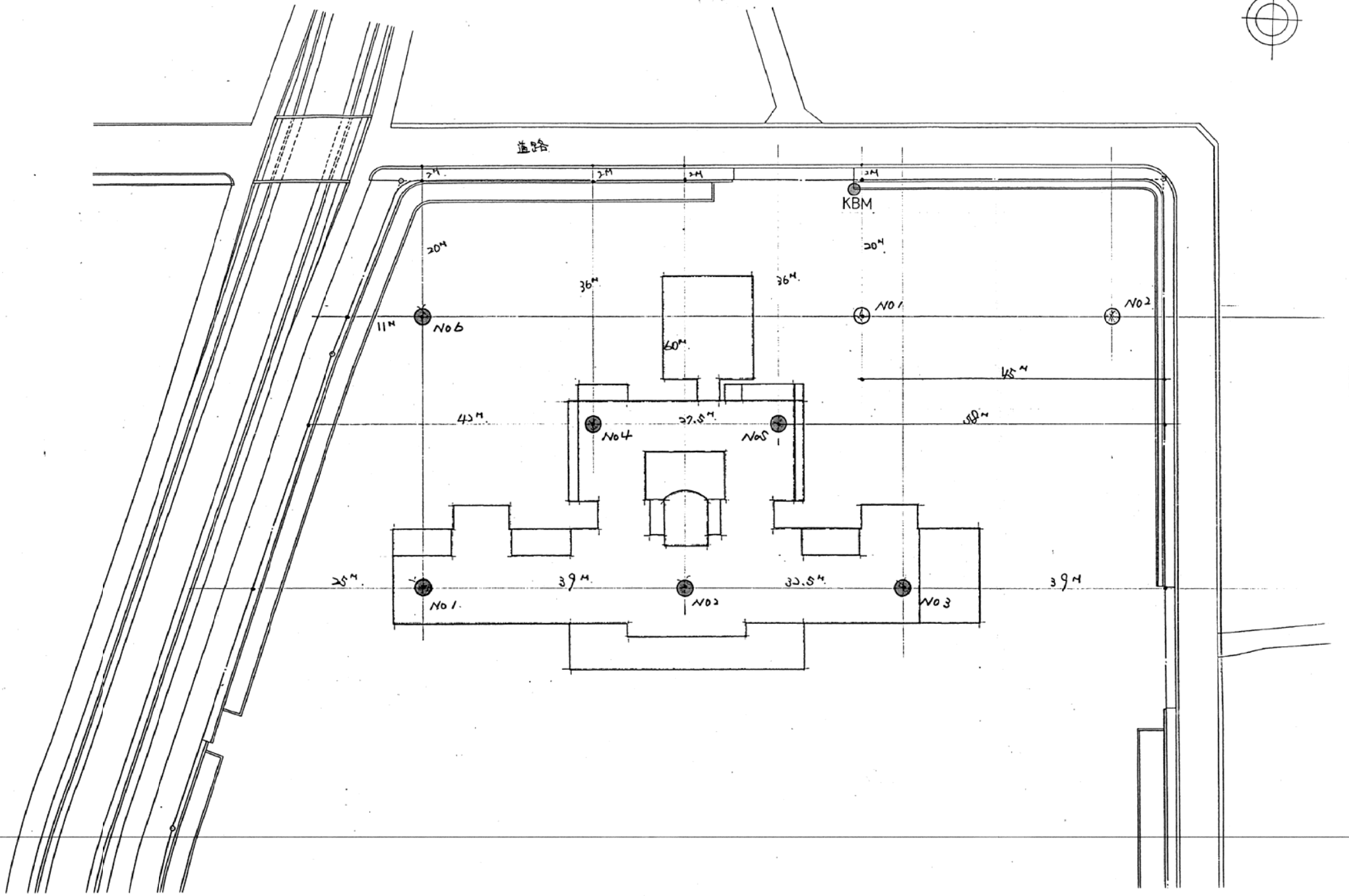
運動公園

雨情旧居

都宮市

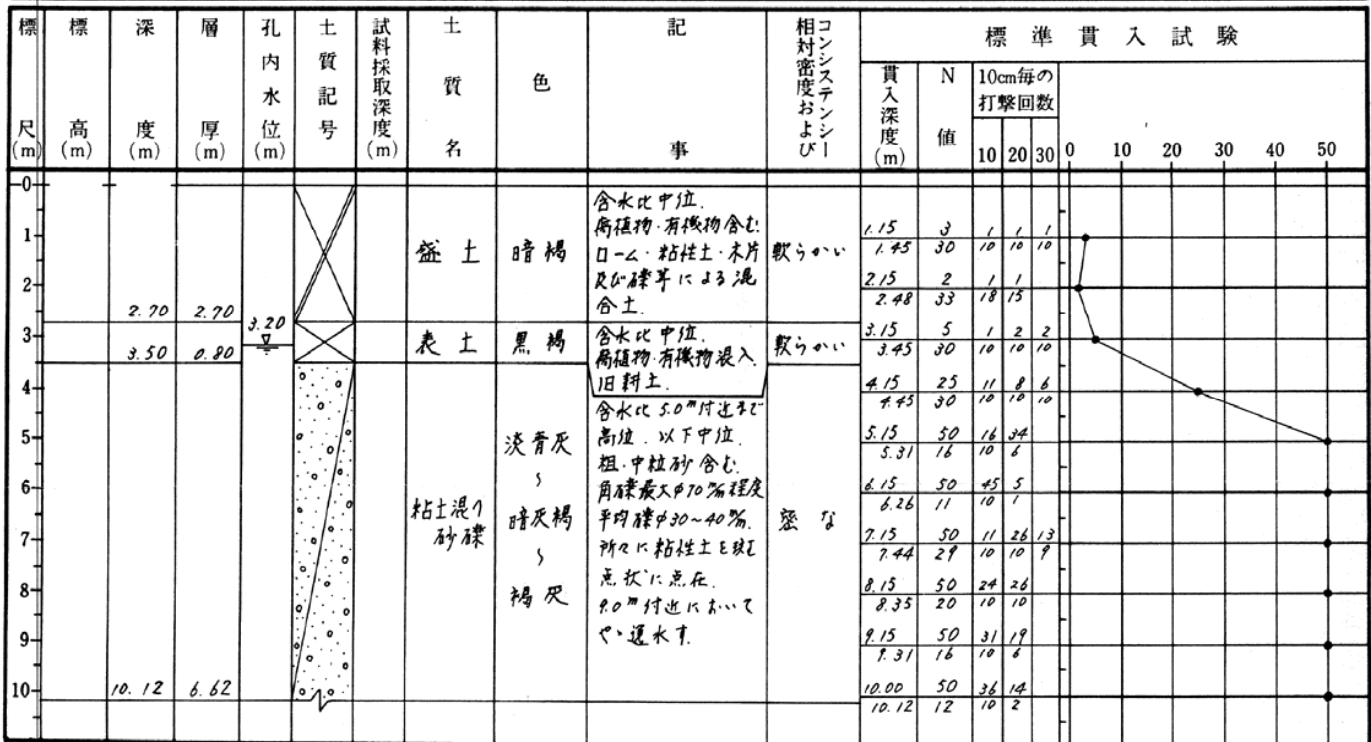
# ボーリング孔配置図

S=1:500



# 土質柱状図

ボーリング番号	No. 1 孔	ボーリング工法	ロータリー式	備考
調査名	第59小学校新築工事に伴う地質調査			
所在地	宇都宮市上戸祭			
調査年月日	昭和63年12月			
標高	-0.48 <sup>m</sup>	基準	KBM. H=0.00 <sup>m</sup>	
実施者名	橋本ボーリング工業株式会社	責任者		



# 土質柱状図

ボーリング番号	No. 2 孔	ボーリング工法	ロータリー式	備考
調査名	第59小学校新築工事に伴う地質調査			
所在地	宇都宮市上戸茶			
調査年月日	昭和64年1月			
標高	-0.53m	基準	KBM. H=0.00m	
実施者名	橋本ボーリング工業株式会社	責任者		

標尺 (m)	標高 (m)	深 度 (m)	層 厚 (m)	孔内水位 (m)	土質記号	試料採取深度 (m)	土質名	色	記 事	相対密度およびコンシステンシー	標準貫入試験										
											貫入深度 (m)	N 値	10cm毎の打撃回数			0	10	20	30	40	50
													10	20	30						
0							笠土	暗褐	含水比中位。新工。ロ-ム状の薄片より成る。	軟らかい											
1		0.90	0.90				ロ-ム	灰茶	含水比中位。腐植物。有機物混入。鉄分と斑点状に点在。下部浮石と点在する。	軟らかい	1.15	4	1	1	2						
2		2.40	1.50				軽石	黄褐		軟らかい	2.15	2	1	1							
		2.80	0.20				ロ-ム	灰茶		軟らかい	2.48	33	16	17							
3		3.10	0.50	3.40			粘土混り砂礫	灰褐	含水比高。腐植物混入。粒径不均質。湾曲点に含水比中位。腐植物混入。若干粘性帯あり。	軟らかい	3.15	38	13	13	12						
4							粘土混り砂礫	灰褐		やがて硬	3.45	30	10	10	10						
										やがて硬	4.15	32	11	10	11						
										やがて硬	4.45	30	10	10	10						
5										やがて硬	5.15	50	18	21	11						
		5.70	2.60							やがて硬	5.40	25	10	10	5						
6							細砂	灰褐	含水比中位。粗砂と含石。角礫最大径70%。平均径20-30%程度。粘土と斑点状に点在する。	中位	6.15	18	8	5	5						
		6.80	1.10							中位	6.45	30	10	10	10						
7										中位	7.00	50	50								
										中位	7.07	7	7								
8										中位	8.00	50	50								
										中位	8.04	4	4								
9										中位	8.09	9	9								
										中位	8.09	9	9								
10		10.06	3.26							中位	10.00	50	50								
										中位	10.06	6	6								



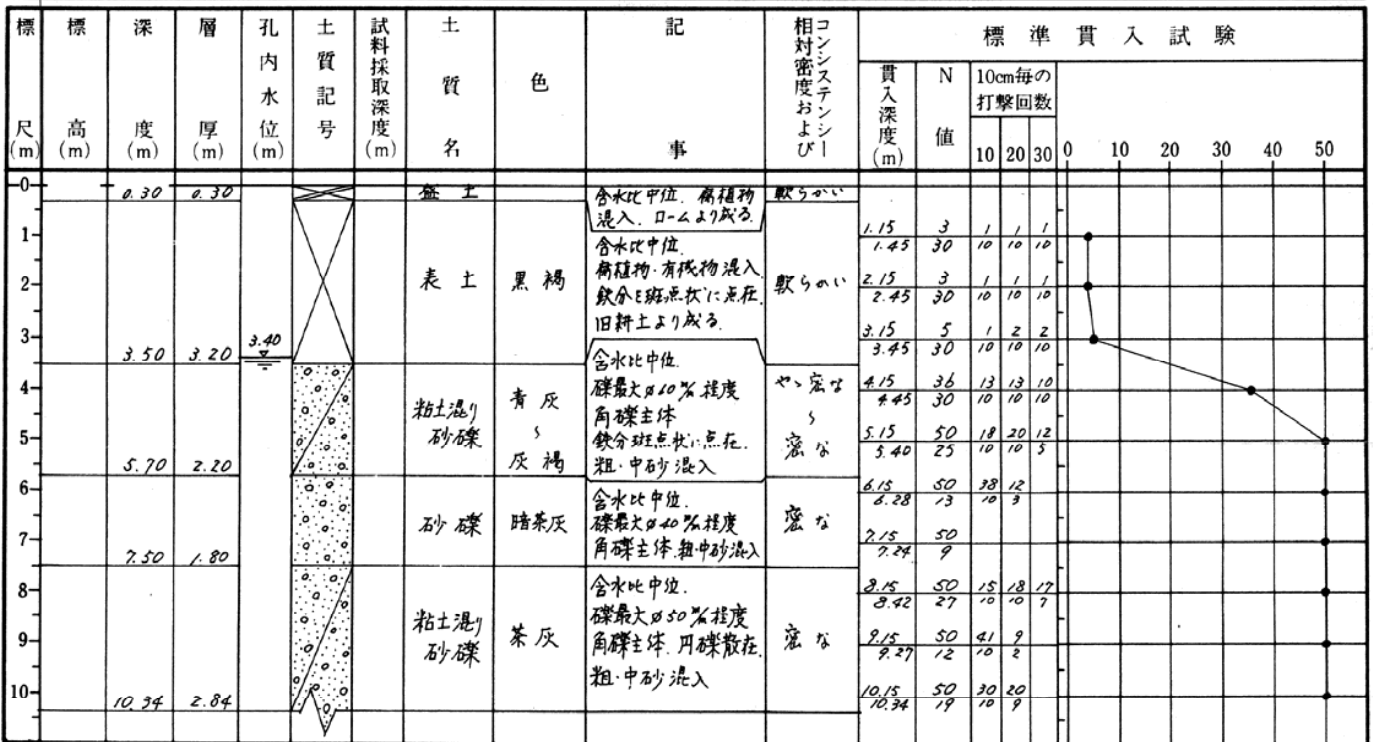






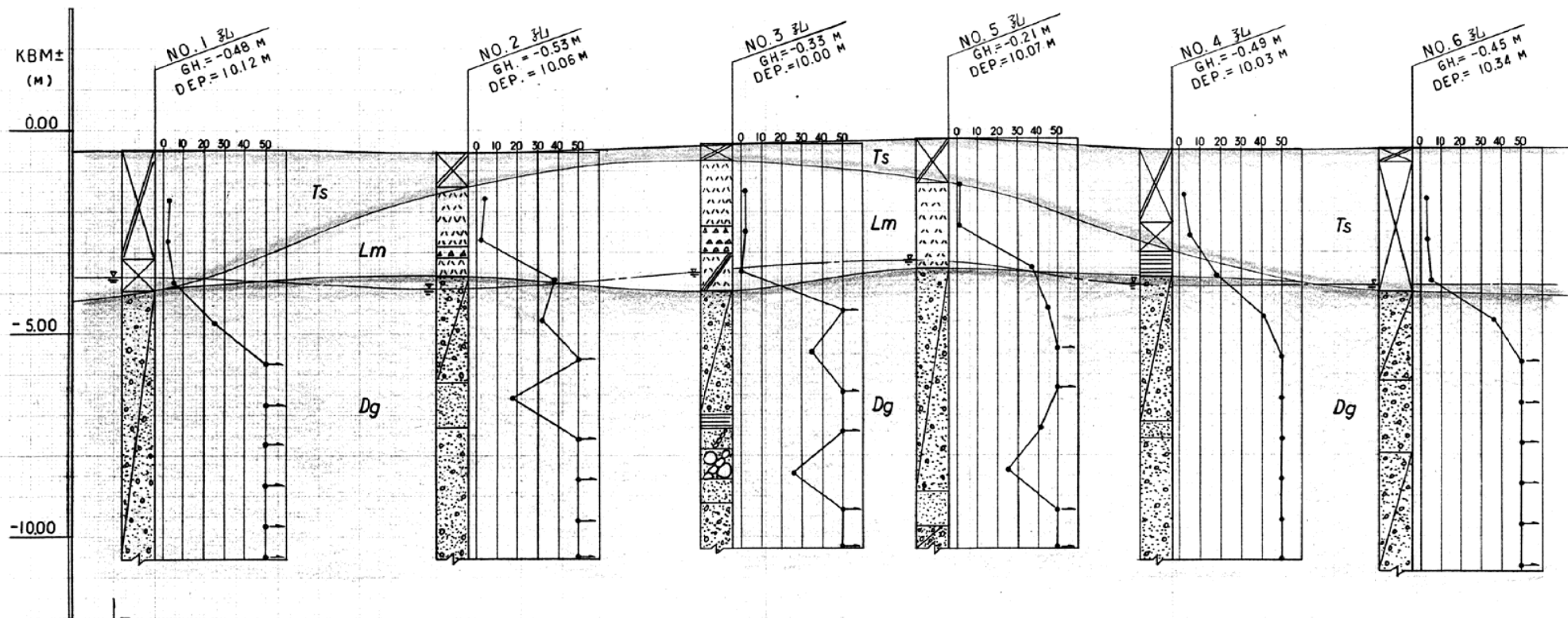
# 土質柱状図

ボーリング番号	No. 6 孔	ボーリング工法	ロータリー式	備考
調査名	第59小学校新築工事に伴う地質調査			
所在地	宇都宮市上戸祭			
調査年月日	平成元年1月			
標高	-0.45 m	基準	KBM. H=0.00 m	
実施者名	橋本ボーリング工業株式会社	責任者		





# 想定地層断面図



1:100  
1:500

凡	例
表土層	Ts
ロ-△層	Lm
砂礫層	Dg