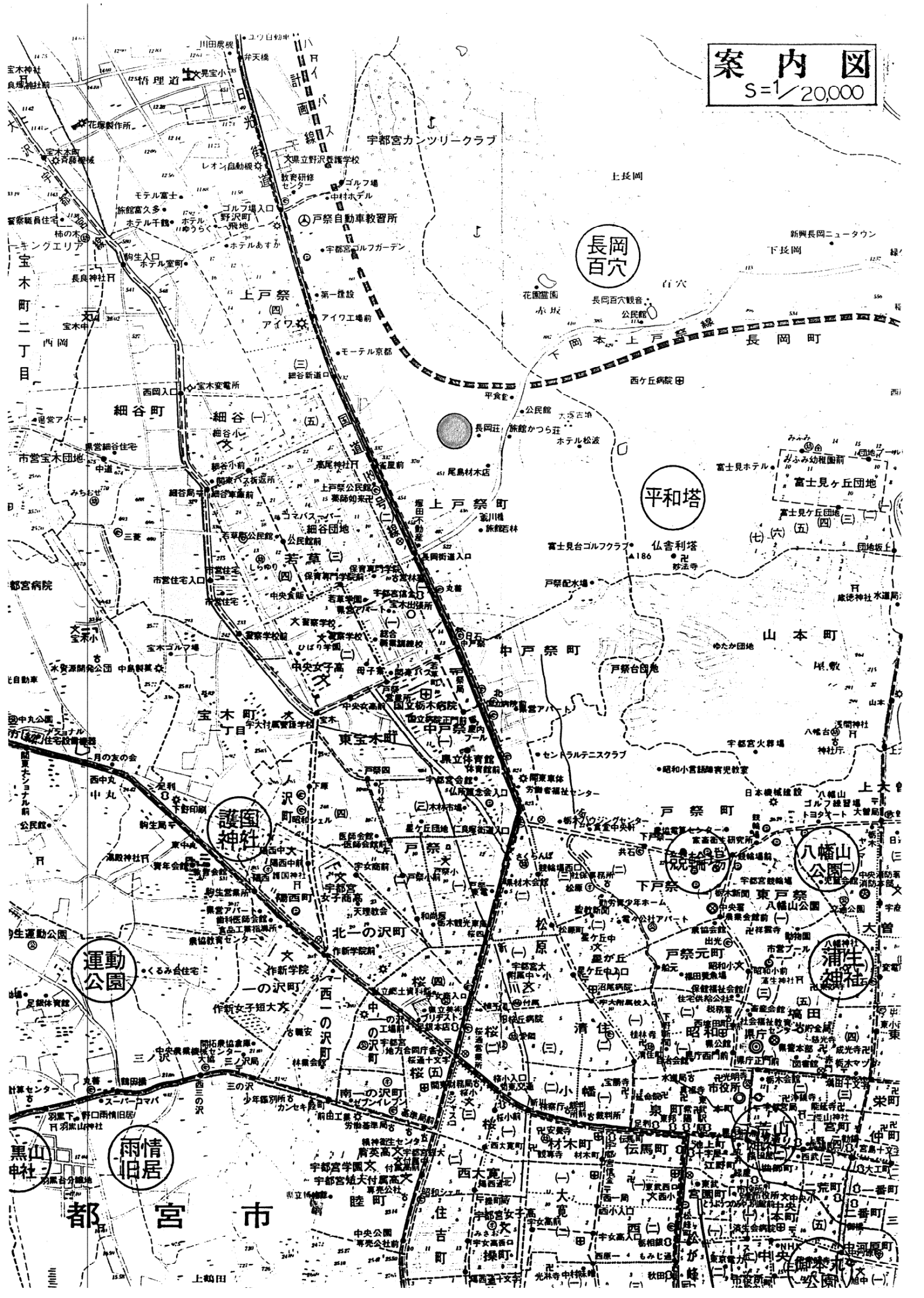


案内図

S=1/20,000



長岡百穴

平和塔

護国神社

運動公園

雨情旧居

都宮市

八幡山公園

浦生神社

栄町

住吉町

伝馬町

山崎町

宮町

仲町

三番町

大工町

本町

西町

西大町

陸町

宇都宮学園

宇都宮女子高

宇都宮女子大

黒山神社

黒山

三の沢

生運動公園

中丸

都宮病院

市営宝木団地

宝木町

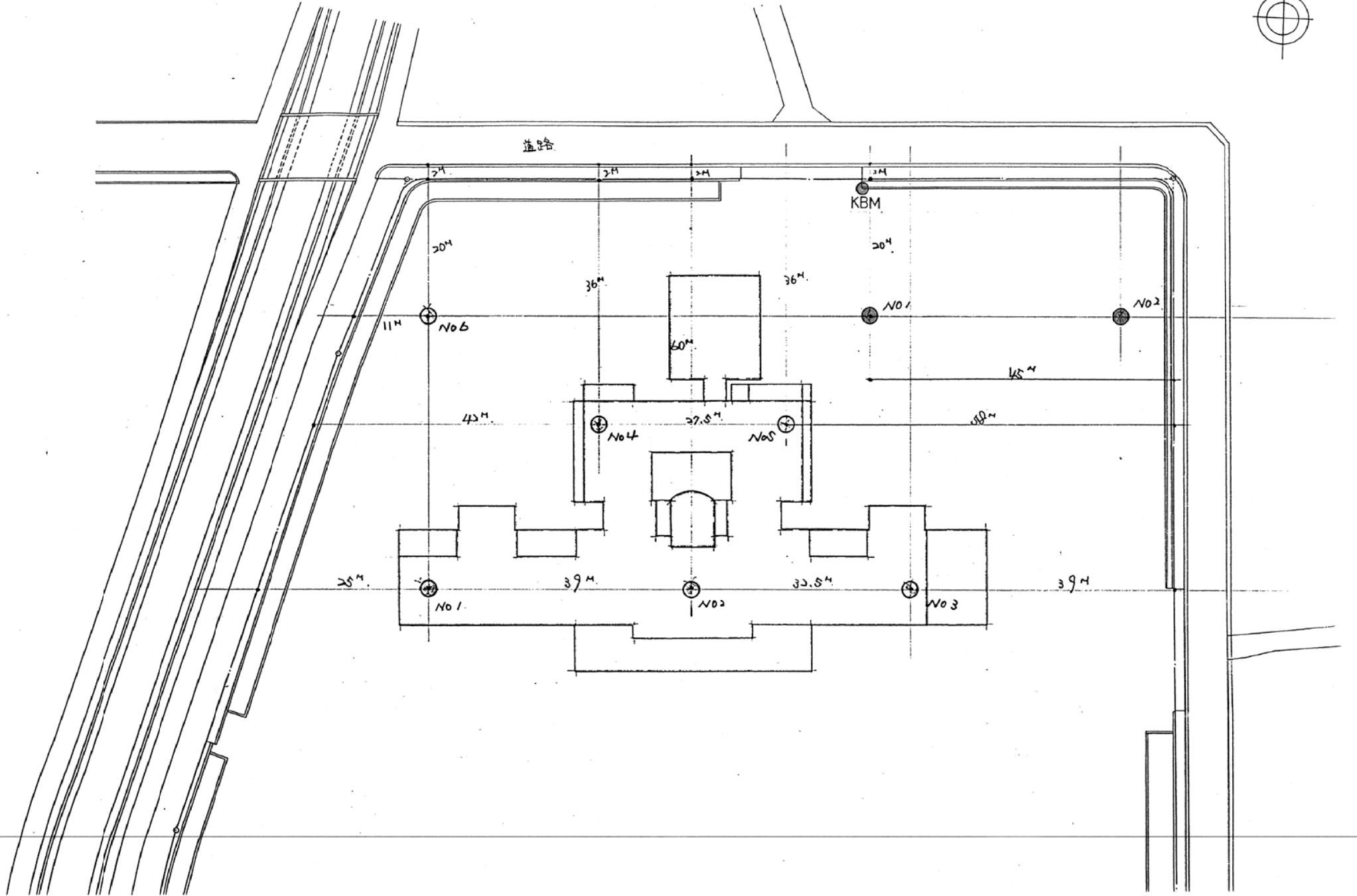
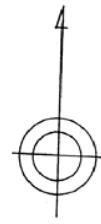
宝木神社

宝木神社

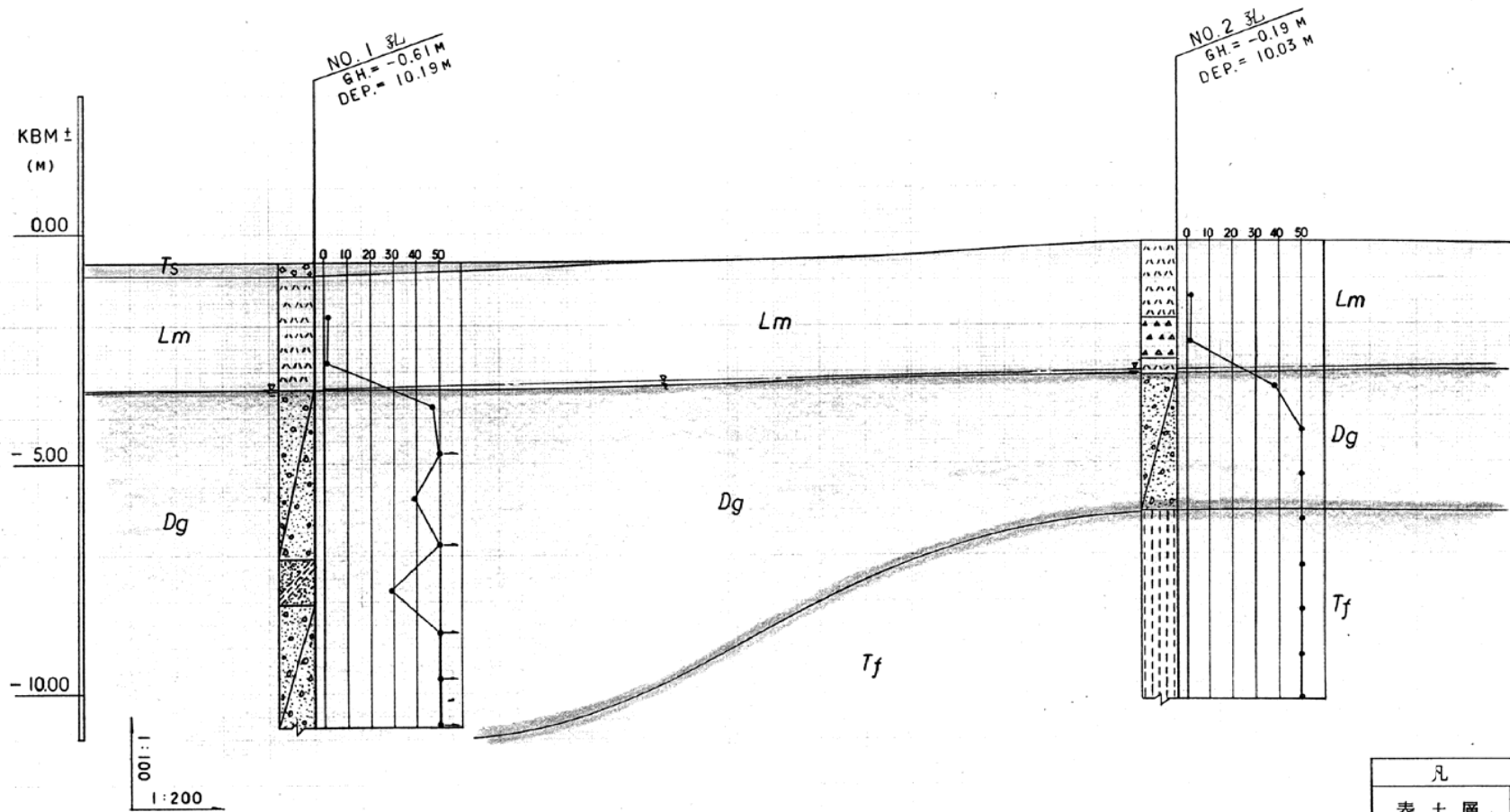
宝木神社

ボーリング孔配置図

S=1:500



想定地層断面図



凡	例
表土層	T_s
ロ-△層	L_m
砂礫層	D_g
凝灰岩層	T_f

土質柱状図

ボーリング番号	No. 1 孔	ボーリング工法	ロータリー式	備 考
調査名	仮称第59小学校屋内運動場新築工事に伴う地質調査			
所在地	宇都宮市上戸祭			
調査年月日	昭和63年12月			
標高	-0.61 ^m	基準	KBM. H=0.00 ^m	
実施者名	橋本ボーリング工業株式会社	責任者		

