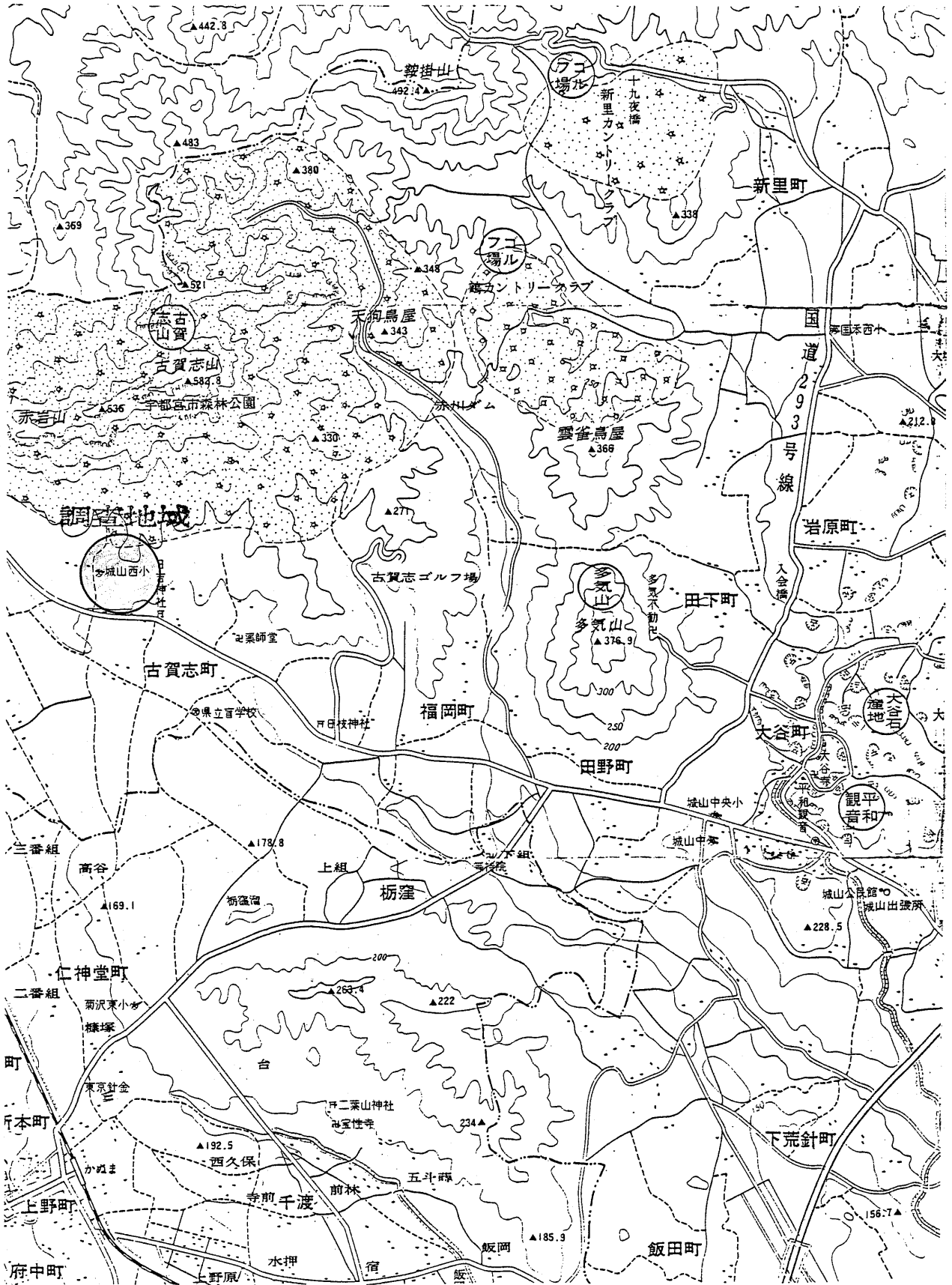
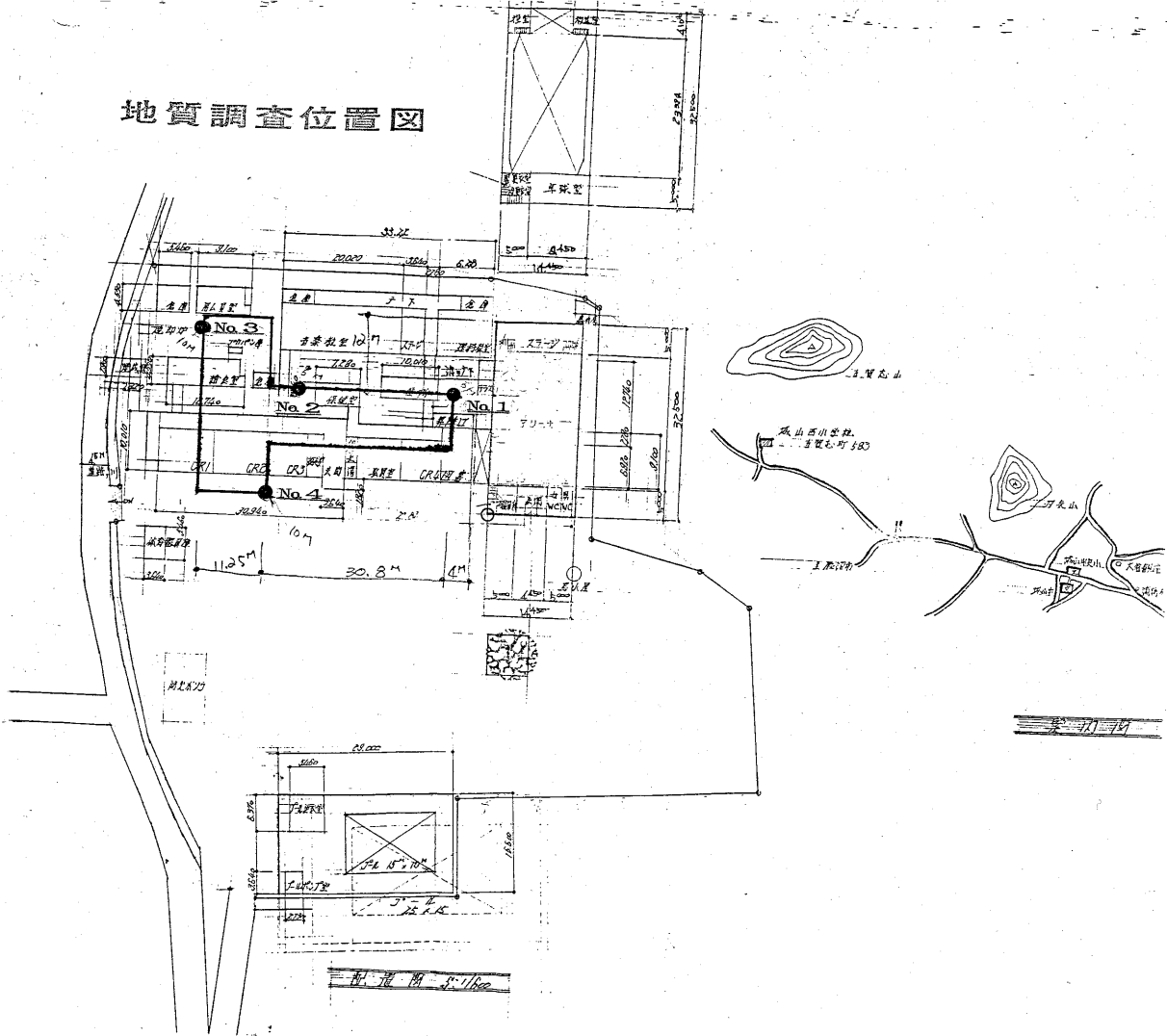
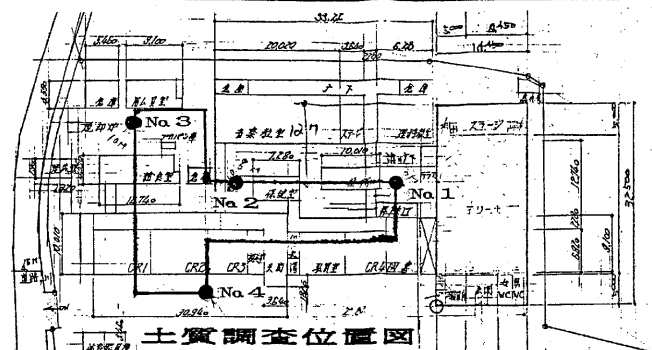


案内図

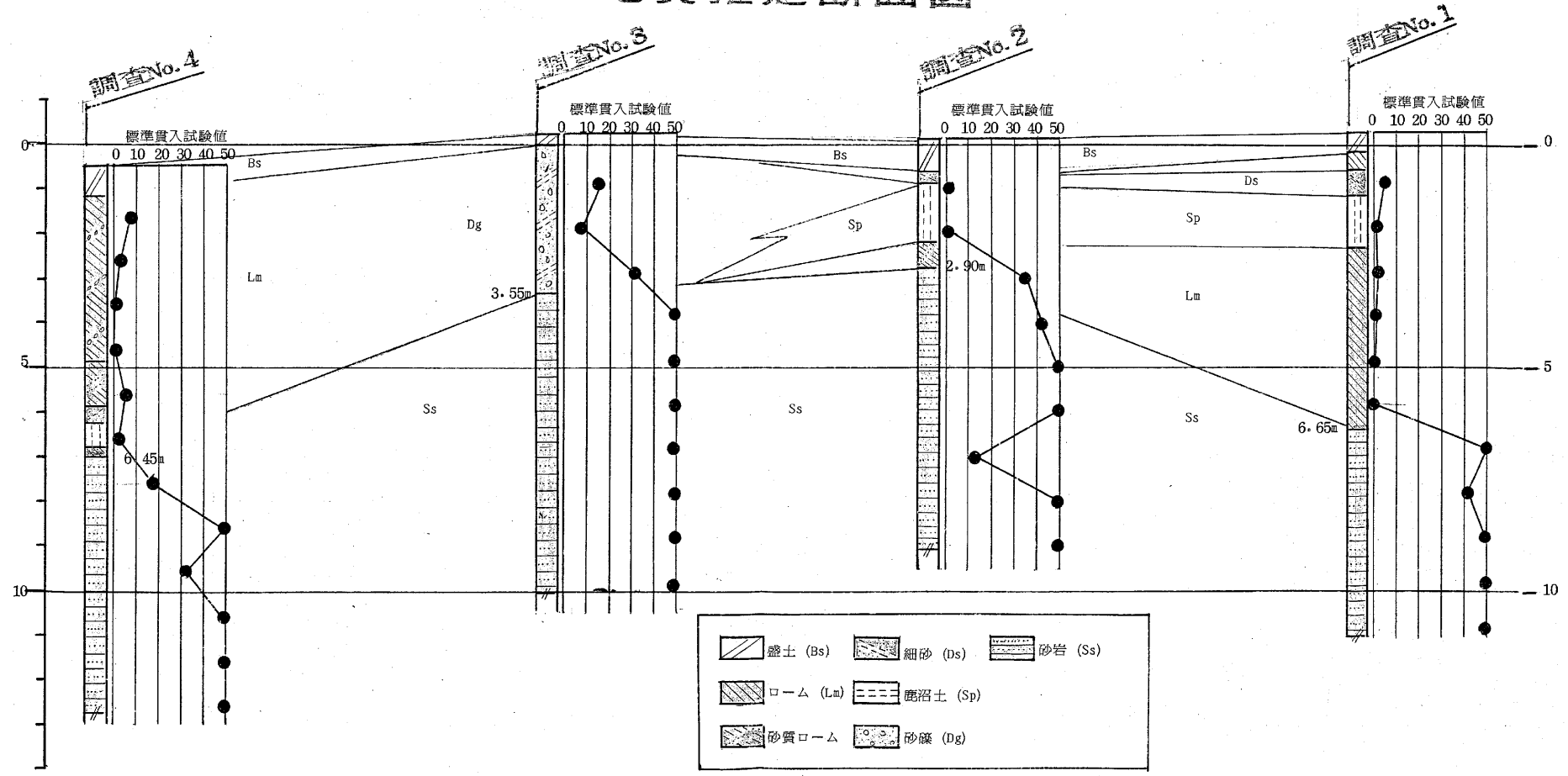


地質調查位置圖





地質推定断面図



土 質 柱 状 図

報 告 用 紙

調 査 名 城山西小学校増改築工事地質調査委託

調 査 年 月 日 61年 1月 日

調 査 地 点 宇都宮市古賀志町583

標 高 KBM+0.356 m

~ 年 月 日

ボーリング孔: No. 1

機種

孔内水位(自然,泥)GL-5.35 m

調査責任者

標 尺 m	標 高 m	深 さ m	層 厚 m	観 察 記 録				標 準 貫 入 試 験					採取試料・原位置試験				
				土質記号	土質名	色 調	記 事	深 さ m	打撃 回数	10 cm ごと の 打 撃 回 数			N 値	試料 測定 番号	深 さ m	方 法 (注1) (注2)	
						貫入量 kg/cm	10 cm	20 cm	30 cm								
0		0.40	0.40		盛土		篠混り土。										
		0.80	0.40		ローム	茶褐色											
1		1.40	0.60		ローム質細砂	暗褐色											
		2.55	1.15		鹿沼土	黄褐色	粒径大、含水多い。	1.15	6	3	2	1					
2								1.45	30								
								2.15	2	1	1						
3								2.51	36	19	17						
								3.15	2	1	1						
4								3.53	38	22	16						
								4.15	1								
5								4.51	36								
								5.15	0								
6								5.45	30								
								6.00	0								
7								6.36	36								
								7.10	50								
8								7.21	11								
								8.10	42	14	16	12					
9								8.40	30								
								9.05	50								
10								9.15	10								
								10.05	50	27	23						
								10.21	16								
								11.10	50	20	30						
								11.29	19								
								11.29	9								

備考

注1) 試料採取方法の記号

注2) 原位置試験方法の記号

T: シンウォールサンプラー F: フォールサンプラー

P: 標準貫入試験用サンプラー O: オール

D: ...

土 質 柱 状 図

報 告 用 紙

調 査 名 城山西小学校増改築工事地質調査委託

調査年月日 61年 2月 日

調 査 地 点 宇都宮市古賀志町583

標 高 KBM+0.159 m

~ 年 月 日

ボーリング孔: No. 2

機種

孔内水位(自然,泥) GL-4.05 m

調査責任者

標尺 m	標高 m	深さ m	層厚 m	観 察 記 録				標 準 貫 入 試 験						採取試料・原位置試験								
				土質記号	土質名	色調	記 事	深さ m	打撃回数 貫入量 R/cm	10 cm ごとの 打 撃 回 数			N 値			試料番号	測定番号	深さ m	方注1) 注2) 法			
0		0.75	0.75		盛土		砂礫混りローム主体	1.15	1													
1		1.00	0.25		ローム質細砂	茶褐色	軽石の混りあり。	1.47	32													
2		2.30	1.30		鹿沼土	黄褐色	粒子大, 含水あり。	2.15	1													
3		2.90	0.60		砂質ローム	茶褐色		2.45	44													
4					岩盤	黄褐色	割れ目が多く, コアが安全な棒状を保てないので礫状, 小石状, 砂状でもとのコアの形に復元できない。 割れ目にそい風化変質が進んでいるものと思われる。コア大L=50mm内外	3.15	36	12	13	11										
5				3.45				30														
6				4.15				43	12	14	17											
7				4.45				30														
8				5.15				52	6	16	30											
9				5.45				30														
0				6.05				50														
1				6.15	10																	
2				7.10	14	5	3	6														
3				7.41	31	10	10	11														
4				8.05	50	15	35															
5				8.25	20	10	10															
6				9.05	50																	
7				9.12	7																	

備考

注1) 試料採取方法の記号

T: シンウォールサンプラー F: フォールサンプラー
P: 標準貫入試験用サンプラー O: オイル

注2) 原位置試験方法の記号

土 質 柱 状 図

報 告 用 紙

調 査 名 城山西小学校増改築工事地質調査委託

調査年月日 61年 1月 日

調 査 地 点 宇都宮市古賀志町 583

標 高 KBM+0.262m m

~ 年 月 日

ボーリング孔: No. 3

機種

孔内水位(自然,泥) m

調査責任者

標 尺 m	標 高 m	深 さ m	層 厚 m	観 察 記 録				標 準 貫 入 試 験					採取試料・原位置試験					
				土質記号	土質名	色 調	記 事	深 さ m	打撃 回数 N	貫入量 H/cm	10 cm	20 cm	30 cm	N 値	試料 番号	測定 番号	深 さ m	方注1) 注2)
0		0.25	0.25		盛土		篠混り土											
1					凝灰質 砂・篠	茶褐色	上位玉石点在あり。 角篠主体φ50mm位主体。 40cm位よりさらさらし崩 壊性あり。	1.15	16	6	5	5		1				
2			2m附近篠φ5~6mm位の篠 主体, 凝灰質混る。 大篠80mm内, 硬質篠。				1.47	32				2						
3		3.55	3.30				3.15	32	11	10	11	3						
4							3.45	30				4						
5					岩 盤	黄灰色	上位古結度低い。 若干篠状コアになる。 4m附近より, 割れ目多く。 割れ目にそつて, 風化・変 質を呈し, コアは篠じよう 小石状を呈し, 割れ目には 粘土化物質を挟在する所 あり, コア採取6~40%程度。 凝灰質砂岩)	4.05	50				5					
6							4.14	9				6						
7							5.05	50				7						
8							5.12	7				8						
9							6.15	50				9						
10							6.21	6				10						
							7.10	50										
							7.17	7										
							8.05	50										
							8.11	6										
				9.10	50													
				9.16	6													
		10.22		10.10	50	39	11											
				10.22	12													

備考

注1) 試料採取方法の記号

注2) 原位置試験方法の記号

T: シンウォールサンプラー F: フォールサンプラー
P: 標準貫入試験用サンプラー O: オート

土質柱状図

報告用紙

調査名 城山西小学校増改築工事地質調査委託

調査年月日 61年 2月 日

調査地点 宇都宮市古賀志町583

標高 KBM-0.473 m

~ 年 月 日

ボーリング孔: No. 4

機種

孔内水位(自然, 泥)

m

調査責任者

標尺 m	標高 m	深さ m	層厚 m	観察記録				標準貫入試験					採取試料・原位置試験					
				土質記号	土質名	色調	記事	深さ m	打撃回数 貫入量 kg/cm	10 cm ごと の打撃回数			N 値		試料番号	深さ m	方注1) 注2)	
0		0.65	0.65		盛土		礫混り土											
1							礫φ10~50mm位混る。 礫は岩塊主体。 少量の有機物混る。	1.15 1.47	9 32	3 10	3 9	3 13			1			
2					礫混り ローム	暗褐色		2.15 2.45	4 30	2 30	1 1	1 1			2			
3								3.15 3.51	2 36	1 26	1 10			3				
4		4.35	3.70					4.15 4.48	2 33	1 18	1 15			4				
5					砂質ローム	茶褐色	浮石粒全体に混る。 有機物混る。	5.15 5.45	6 30	1 1	1 1	4		5				
6		5.85 6.30	1.00 0.35		ローム質細砂	茶褐色	浮石若干混る。	6.15 6.53	3 38	1 14	1 11	1 13		6				
					鹿沼土	黄褐色	粒子大, 含水多い。											
					粘土ローム	茶褐色	粘性强, 岩塊介入あり。											
7		6.45	0.15					7.15 7.45	18 30	1 1	4 4	13		7				
8					岩盤	黄灰色	凝灰質砂岩 割れ目多く割れ目に沿って 風化, 変質をろい。 コアは礫状, 小礫, 砂状 となる。	8.10 8.30	50 20	14 10	36 10			8				
9								9.10 9.45	33 30	6 6	10 10	17		9				
10								10.10 10.25	50 15	29 10	21 5			10				
1								11.10 11.24	50 14	26 10	24 4							
2		12.18						12.10 12.18	50 8									

備考

注1) 試料採取方法の記号

注2) 原位置試験方法の記号

- T: シンウォールサンプラー
- F: フォイルサンプラー
- P: 標準貫入試験用サンプラー
- O: オーガー
- D: デニソン型サンプラー