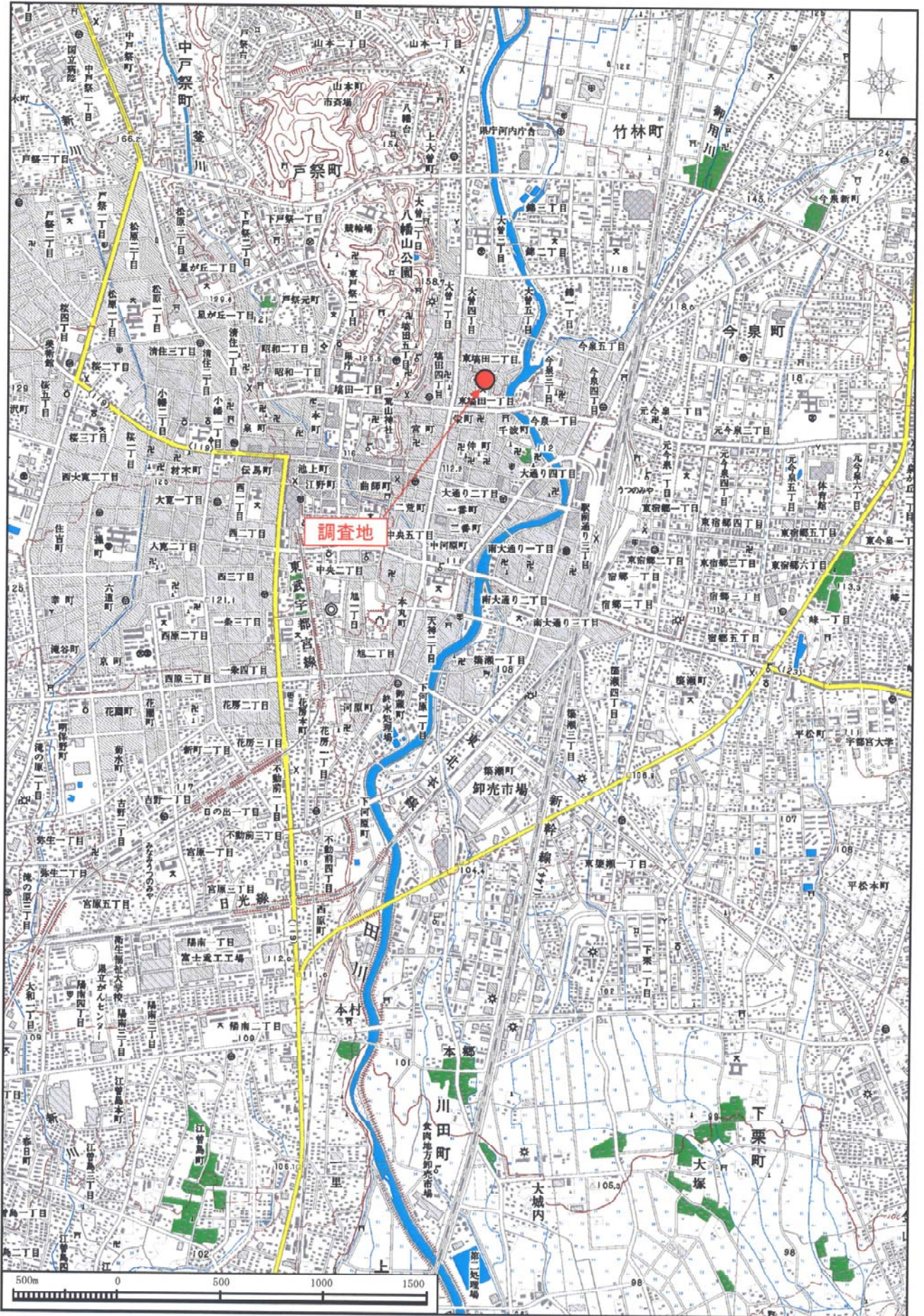


# 調査地案内図

縮尺 S=1:25,000



# 調査地点位置図 S=1:400

ボーリングポイント No.1

ボーリングポイント No.2



工 事 名	東小学校屋内運動場改修工事		
図面枚数	図番 (S)	1/400	種別
直 工 日	年 月 日	20 年 09 月 30 日	
宇都宮市建設部建築課			

# ボーリング柱状図

調査名 東小学校屋内運動場改築工事地質調査

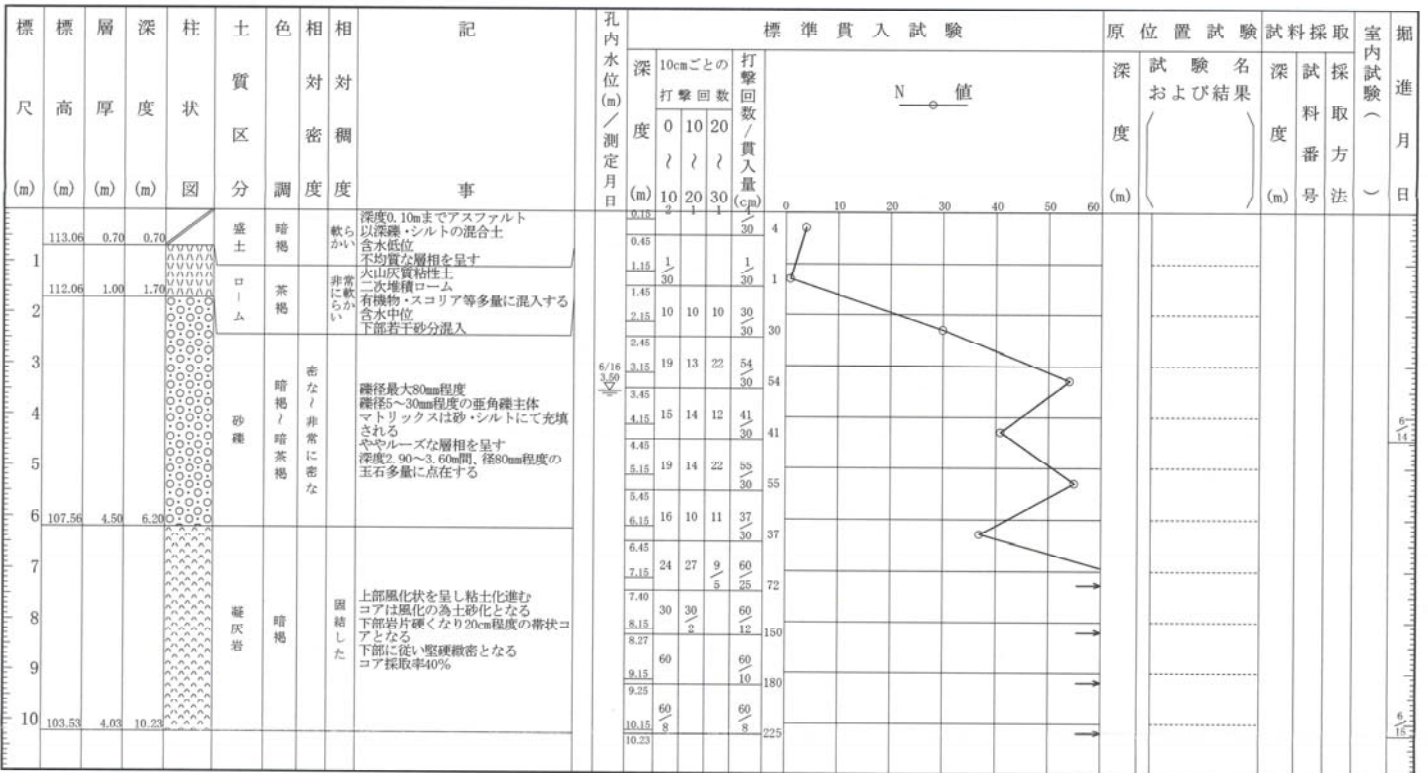
ボーリングNo 

--	--	--	--	--	--	--	--	--	--	--	--	--	--	--	--	--	--	--	--

事業・工事名

シートNo

ボーリング名	No. 1	調査位置	宇都宮市東端田1丁目6番14号				北緯	36° 33' 55"									
発注機関	宇都宮市建設部建築課			調査期間	平成 25年 6月 14日 ~ 25年 6月 16日			東経	139° 53' 29.4"								
調査業者名	株式会社フケタ設計 電話 ( )		主任技師		現場代理人	コ ア 鑑定者		ボーリング責任者									
孔口標高	113.76m	角	180° 上 90° 下 0°		方	北 0° 270° 西 90° 東 180° 南		地盤勾配	鉛直 90° 水平 0°		使用機種	試験機	TOHO-D0-D LxS0		ハンマー	半自動型ハンマー	
総掘進長	10.23m	度	0°		向			エンジン	NS-8		ポンプ	BG-3C L					



# ボーリング柱状図

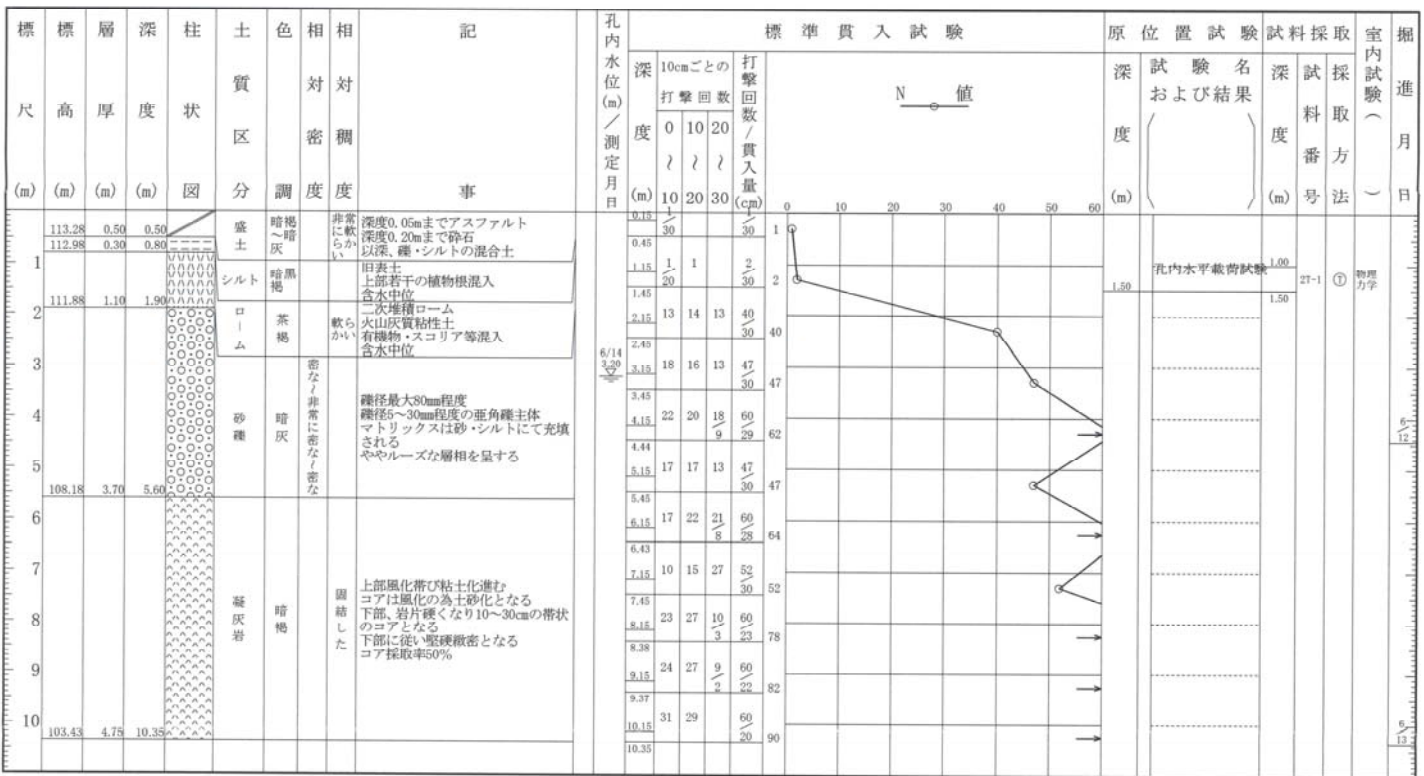
調査名 東小学校屋内運動場改築工事地質調査

ボーリングNo

事業・工事名

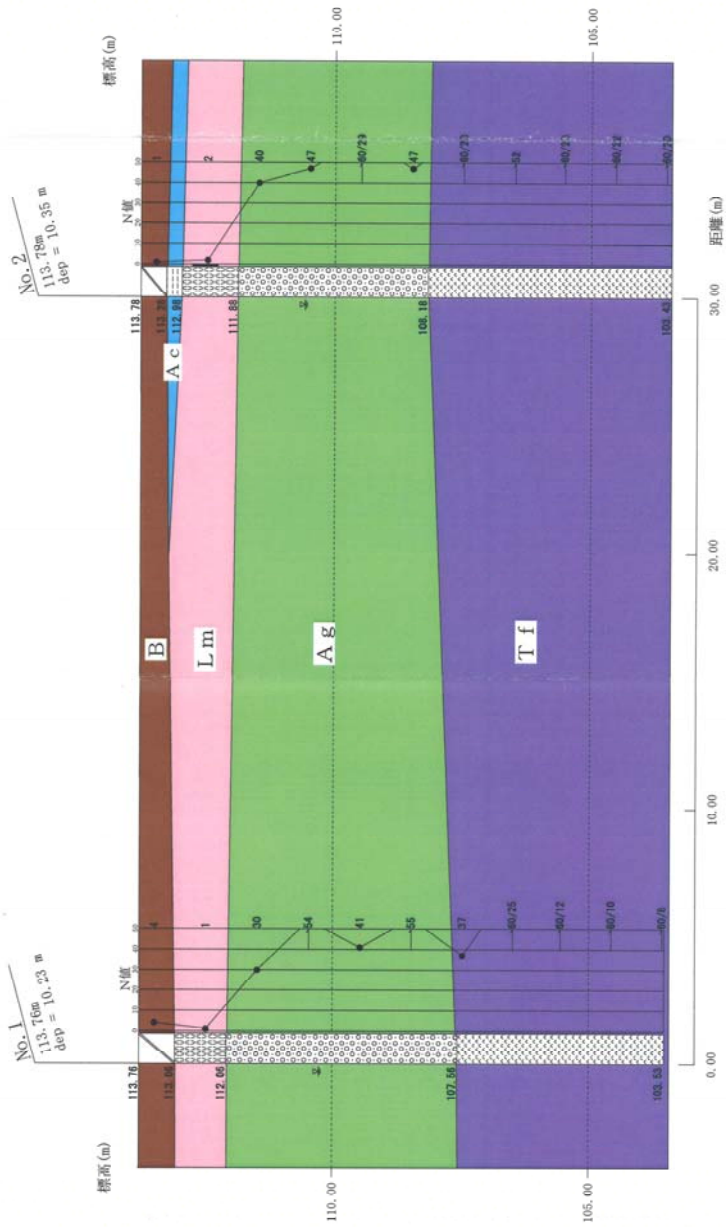
シートNo

ボーリング名	No. 2		調査位置	宇都宮市東端田1丁目6番14号			北緯	36° 33' 55.1"			
発注機関	宇都宮市建設部建築課			調査期間	平成 25年 6月 12日 ~ 25年 6月 14日		東経	139° 53' 28.3"			
調査業者名	株式会社フケタ設計 電話		主任技師	現代理人	コア鑑定者	ボーリング責任者					
孔口標高	113.78m	角	180° 上 90° 下 0°	方	北 0° 西 270° 東 90° 南 180°	地盤勾配	鉛直 90° 水平 0°	使用機種	試験機 TOHO-D0-D LxS0 エンジン NS-8	ハンマー 落下用具 ポンプ	半自動型ハンマー BG-3CL
総掘進長	10.35m	度	0°	向							



T: シンウォールサンプラーによる不攪乱試料採取

想定地層断面図  
縮尺: H=1/100, V=1/200



凡例

時代	地層名	記号
現世	盛土層	B
沖積世 新世代 第四紀	粘性土層	Ac
	口一A層	Lm
	砂礫層	Ag
中新世 新第三紀	凝灰岩層	Tf