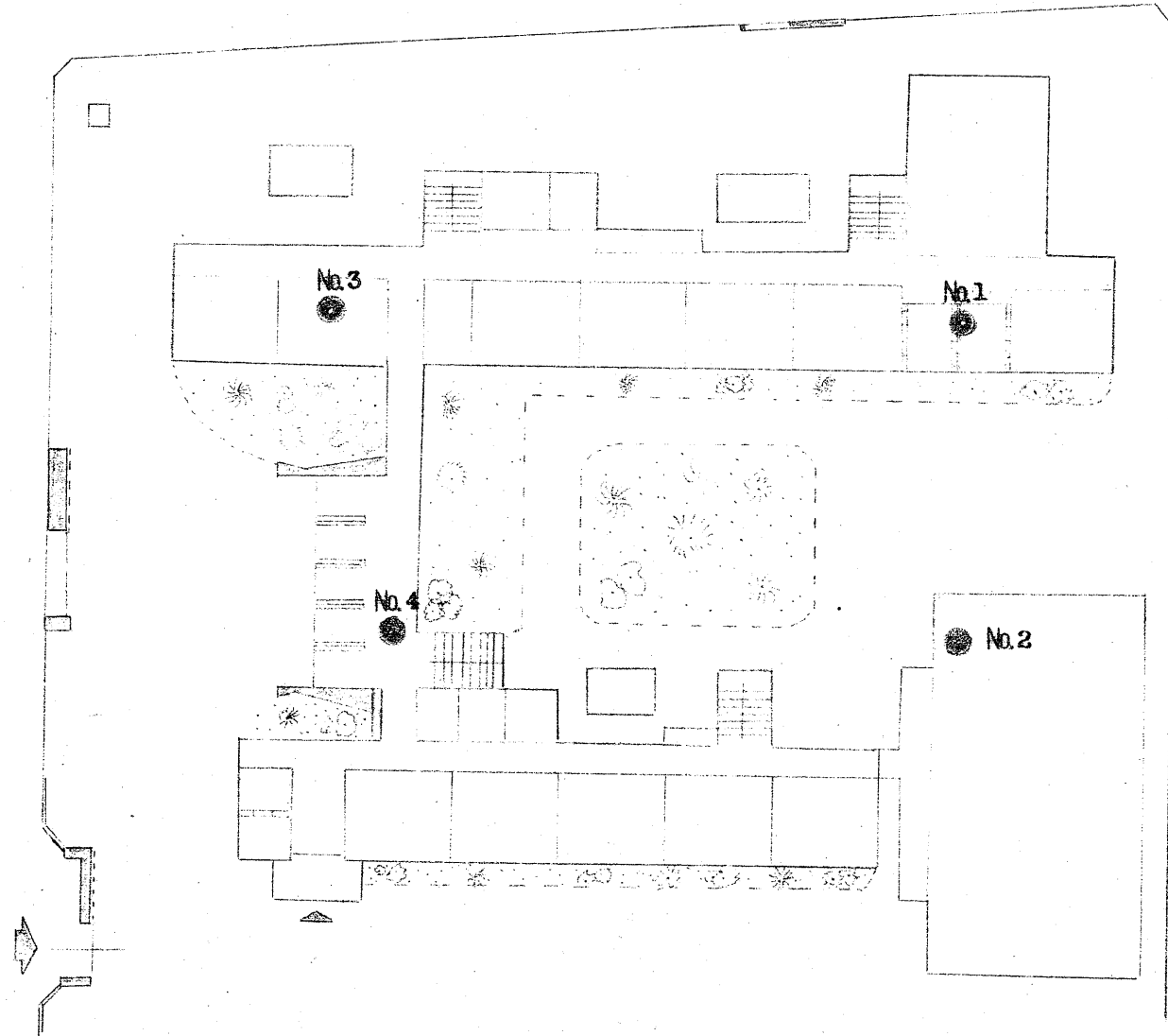


調査位置図



ボーリング柱状図

調査名 西原小学校敷地地質調査 孔番 No. 2 地盤高 _____ m

調査場所 _____ (基準面 _____)

地 形 _____ 摘 要 _____

調査期間 昭和 年 月 日 ~ 月 日

地下(孔内)水位 4.10 M 調査担当者 _____

標 地下 高 水位 (m)	深 度 (m)	層 厚 (m)	土 質 記号	土 質	土 性		備 考	(註) 試 料			原 位 置 試 験 深 度 (m)	標 準 貫 入 試 験 打 撃 回 数								
					色 調	相 対 密 稠 度		番 号	記 号	採 取 深 度 (m)		0	10	20	30	40	50	60	70	
0	0.50	0.50		盛土	暗灰		石炭ガラ。													
1	1.50	1.00	X	表土	暗褐						1.15 1.25	5								
2	2.70	1.20	////	ローム	茶褐		少量の不純物混入。全面幾分砂を混る。				2.15 2.25	2								
3	3.60	0.90		鹿沼土	黄灰						3.15 3.27	7 32								
4	5.15	1.55	////	ローム	茶褐		上部鹿沼土と混る。砂を含む。				4.15 4.50	7 29								
5			○								5.15 5.39	57 24								
6			○				最大礫径 50mm内外				6.00 6.14	19 14								
7			○				茶灰色				7.00 7.30	50								
8			○								8.00 8.26	57 26								
9			○								9.00 9.16	57 16								
10	10.12		Z	砂礫							10.00 10.12	57 12								

(註) ○ 標本用試料 ■ 乱した試料 □ 乱さない試料

ボーリング柱状図

調査名 西原小学校敷地地質調査 孔番 No. 4 地盤高 _____ m

調査場所 _____ (基準面 _____)

地形 _____ 摘要 _____

調査期間 昭和 _____ 年 _____ 月 _____ 日 ~ _____ 年 _____ 月 _____ 日

地下(孔内)水位 3.90M

調査担当者 _____

標地下水位 高(m)	深度 (m)	層厚 (m)	土質記号	土質	土性		備考	(註) 試料			標準貫入試験									
					色調	相対密度		番号	記号	採取深度 (m)	原位置 試験深度 (m)	打撃回数								
												0	10	20	30	40	50	60	70	
0	0.60	0.60		盛土	暗灰		石炭が混入				1.15	4								
1	1.20	0.60	X	表土	暗褐						1.45	4	○							
2			斜線		茶褐		下部に少量の砂 塵沼土をミ				2.15	5	○							
3	2.70	1.50	斜線	ローム	茶褐						2.15	5	○							
4	3.70	1.00	縦線	塵沼土	黄灰						3.15	11	○							
5			縦線		茶褐		下部砂質混入				3.50	9	○							
6	5.00	1.30	斜線	ローム	茶褐						4.15	31	○							
7			斜線		茶褐色						4.55	40	○							
8			点状				最大石径 80mm以内				5.15	50	○							
9			点状								5.37	62	○							
10			点状								6.00	50	○							
11			点状								6.22	62	○							
12			点状								7.00	50	○							
13			点状								7.12	42	○							
14			点状								8.00	50	○							
15			点状								8.13	43	○							
16			点状								9.00	50	○							
17			点状								9.20	20	○							
18	10.19		点状	砂礫							10.00	50	○							
19			点状								10.19	19	○							

(註) ○ 標本用試料 ■ 乱した試料 □ 乱さない試料