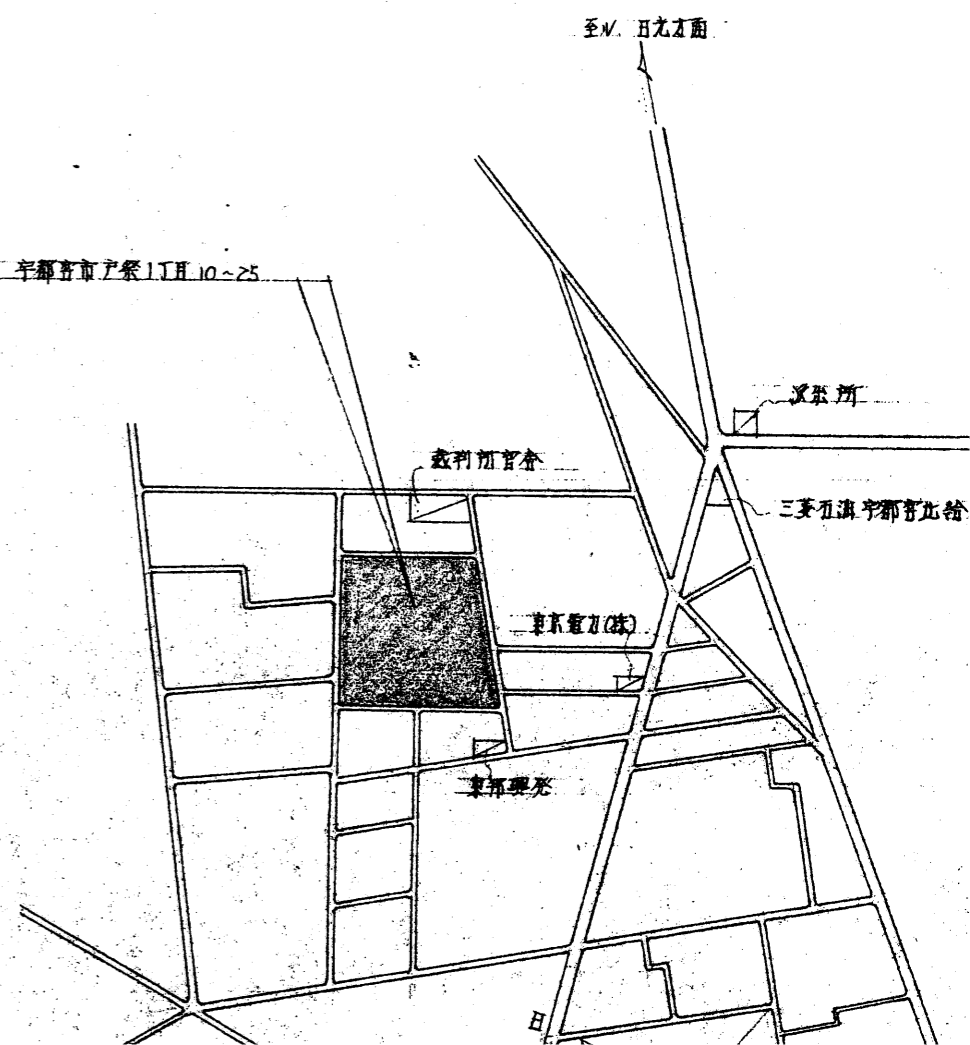


申請地：宇都宮市戸巻1丁目10-25



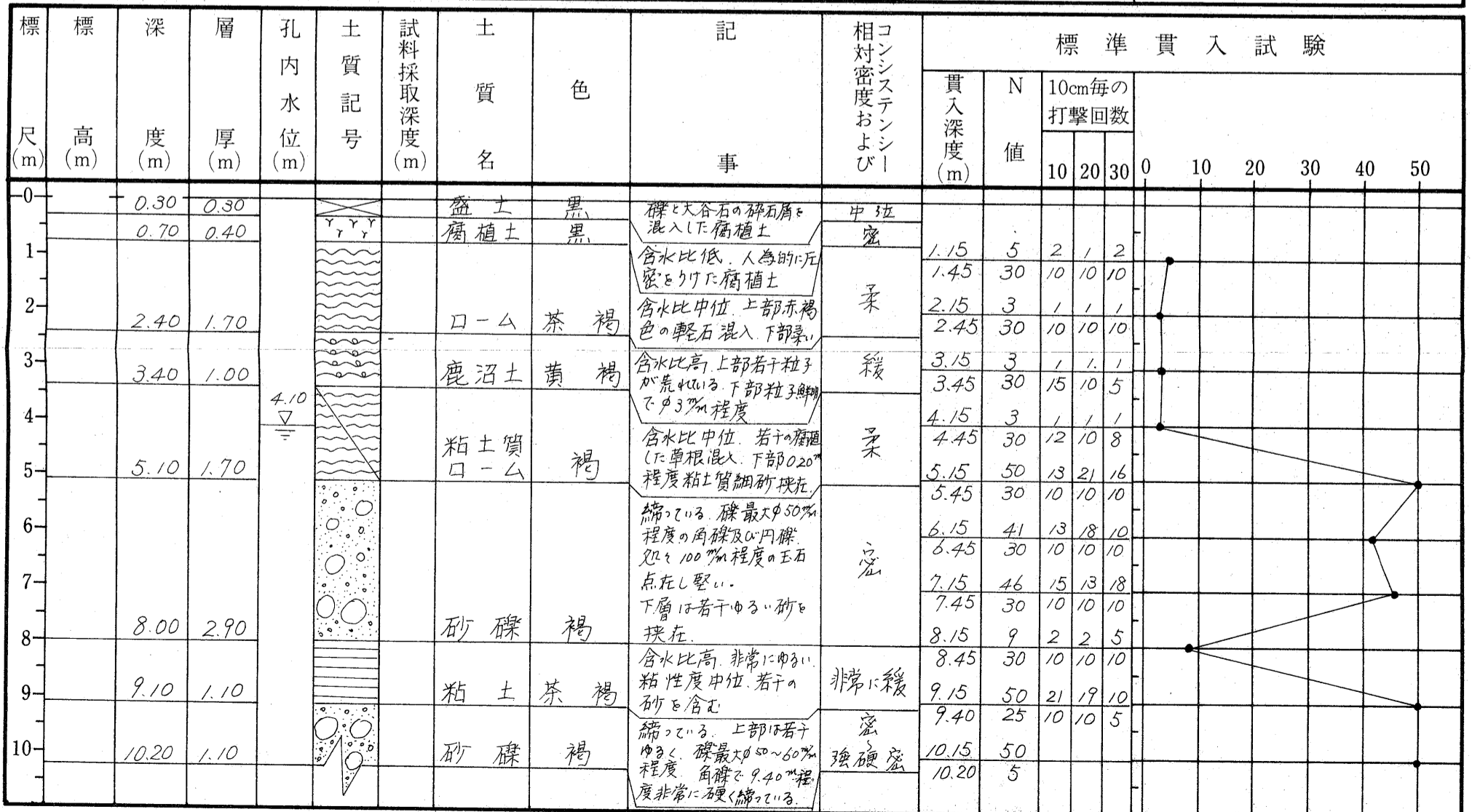
土質柱状図

ボーリング番号	No. 1孔	ボーリング工法	ロータリー式	備考
調査名	戸祭小学校改築第2期工事地質調査委託			
所在地	宇都宮市戸祭1丁目10番25号			
調査年月日	昭和58年6月			
標高	-0.525m	基準	BM=0.1mとして	
実施者名	生田目建築設計事務所	責任者		

標尺 (m)	標高 (m)	深 度 (m)	層 厚 (m)	孔内水位 (m)	土質記号	土質名	色	記 事	コンステンション 相対密度および	標準貫入試験											
										貫入深度 (m)	N 値	10cm毎の 打撃回数			0	10	20	30	40	50	
												10	20	30							
0	0.20	0.20		2.10		盛土	灰褐	標と砂と腐植土	中位												
1	0.90	0.70			腐植土	黒	含水比中位、人為的に固められた腐植土	柔	1.15	6	2	2	2								
2	2.50	1.60			ローム	茶褐	含水比中位、下部やや高い、全体的に若干火山小礫と点在。	柔	1.45	30	12	10	8								
3	3.10	0.60			粘土質ローム	褐	含水比やや高、下部に鹿沼土と点在。	柔	2.15	2	1	1									
4	3.50	0.40			鹿沼土	黄褐	含水比やや高、粒子が荒い	緩	2.45	30	16	14									
5	4.90	1.40			粘土質ローム	茶褐	含水比中位、上部粘性やや高、下部に軽石混入	柔	3.15	2	1	1									
6	5.80	0.90			粘土質細砂	褐	含水比中位、細砂と薄粘土塊、若干の磨石片と点在、下部0.20m程度は細砂と塊土	柔	3.45	30	17	13									
7	8.05	2.25			砂 礫	褐	含水比やや高、礫最大φ50%程度の円礫と角礫、粗さ100%程度の玉石と点在、下部小礫混入	や>緩	4.15	3	1	1	1								
8	9.00	0.95			粘土	暗灰	含水比中位、粘性高、下部小礫混入	非常に緩	4.47	32	12	10	10								
9	10.30	1.30			砂 礫	褐	含水比中位、礫最大φ50%程度の角礫、粗さ100%程度の砂と点在、9.50m程度の円礫と点在	強硬密	5.15	11	4	3	4								
10									5.45	30	10	10	10								
									6.15	45	12	14	19								
									6.45	30	10	10	10								
									7.15	47	16	14	17								
									7.45	30	10	10	10								
									8.15	10	2	4	4								
									8.45	30	10	10	10								
									9.15	50	24	26									
									9.35	20	10	10									
									10.15	50	31	19									
									10.30	15	10	5									

土質柱状図

ボーリング番号	No. 3 孔	ボーリング工法	ロータリー式	備考
調査名	戸祭小学校改築第2期工事地質調査委託			
所在地	宇都宮市戸祭1丁目10番25号			
調査年月日	昭和58年6月			
標高	-0.6 m	基準	BM=0.1 mとして	
実施者名	住田目建築設計事務所	責任者		



土質柱状図

ボーリング番号	No. 4 孔	ボーリング工法	ロータリー式	備考
調査名	戸祭小学校改築第2期工事地質調査委託			
所在地	宇都宮市戸祭1丁目10番25号			
調査年月日	昭和58年6月			
標高	-0.82 m	基準	BM=0.1 mとして	
実施者名	生田目建築設計事務所	責任者		

標尺 (m)	標高 (m)	深 度 (m)	層 厚 (m)	孔内水位 (m)	土質記号	試料採取深度 (m)	土質名	色	記 事	相対密度 コンステンション および	標準貫入試験										
											貫入深度 (m)	N 値	10cm毎の打撃回数			0	10	20	30	40	50
													10	20	30						
0		0.40	0.40				盤土	黒	礫混り腐植土。若干の 大谷石の碎屑	中位											
		0.80	0.40		Y Y Y		腐植土	黒		中位											
1									含水比中位。若干の 軽石点在。人為的 圧密をうけた腐植土。	柔	1.15	4	2	1	1						
								1.45			30	10	10	10							
2									含水比中位。上部軽石 混り。下部粘土質で腐 沼土の風化礫混入。	緩	2.15	2	1	1							
		2.70	1.90				ローム	茶 褐			2.45	30	17	13							
3									含水比高。粒径最大2% 程度の円礫及び若干 の粘土混入。	柔	3.15	3	1	1	1						
		3.80	1.10	4.15			鹿沼土	黄 褐			3.47	32	10	10	12						
4									含水比中位。赤褐色 の軽石点在。 若干の腐植物混入。	柔	4.15	4	1	2	1						
							粘土質 ローム	褐			4.45	30	13	10	7						
5									含水比高。礫最大50 %程度の円礫及び若 干粘土混入。5.50m程度 水みち。	緩	5.10	1.30									
		5.80	0.70				砂 礫	茶 褐			5.15	30	9	11	9						
6									含水比中位。上部腐植 土の火山灰の堆積層が認め られ、凝灰質系粘土。 下部若干小礫を混入した 砂質粘土。	柔	6.15	16	6	5	5						
							粘 土	褐			6.45	30	10	10	10						
7									含水比高。礫最大50-60 %の円礫及び角礫が不 規則に混在。下部は 若干の砂礫層。	や、密	7.25	1.45									
		7.80	0.70				粘 土	灰 褐			7.15	48	12	19	17						
8									含水比高。礫最大50-60 %の円礫及び角礫が不 規則に混在。下部は 若干の砂礫層。	や、緩	7.45	30	10	10	10						
							砂 礫	褐			8.15	50	20	24	6						
9									含水比高。礫最大50-60 %の円礫及び角礫が不 規則に混在。下部は 若干の砂礫層。	や、緩	8.39	24	10	10	4						
							砂 礫	褐			8.99	24	10	10	4						
10									含水比高。礫最大50-60 %の円礫及び角礫が不 規則に混在。下部は 若干の砂礫層。	や、緩	9.15	50	15	20	15						
		10.45	3.20				砂 礫	褐			9.45	30	10	10	10						
									含水比高。礫最大50-60 %の円礫及び角礫が不 規則に混在。下部は 若干の砂礫層。	や、緩	10.15	44	13	17	14						
							砂 礫	褐			10.45	30	10	10	10						

土質柱状図

ボーリング番号	NO. 5 3L	ボーリング工法	ロータリー式	備考
調査名	戸祭小学校改築第2期工事地質調査委託			
所在地	宇都宮市戸祭1丁目10番25号			
調査年月日	昭和58年6月			
標高	-0.37 m	基準	BM=0.1 mとて	
実施者名	生田目建築設計事務所	責任者		

