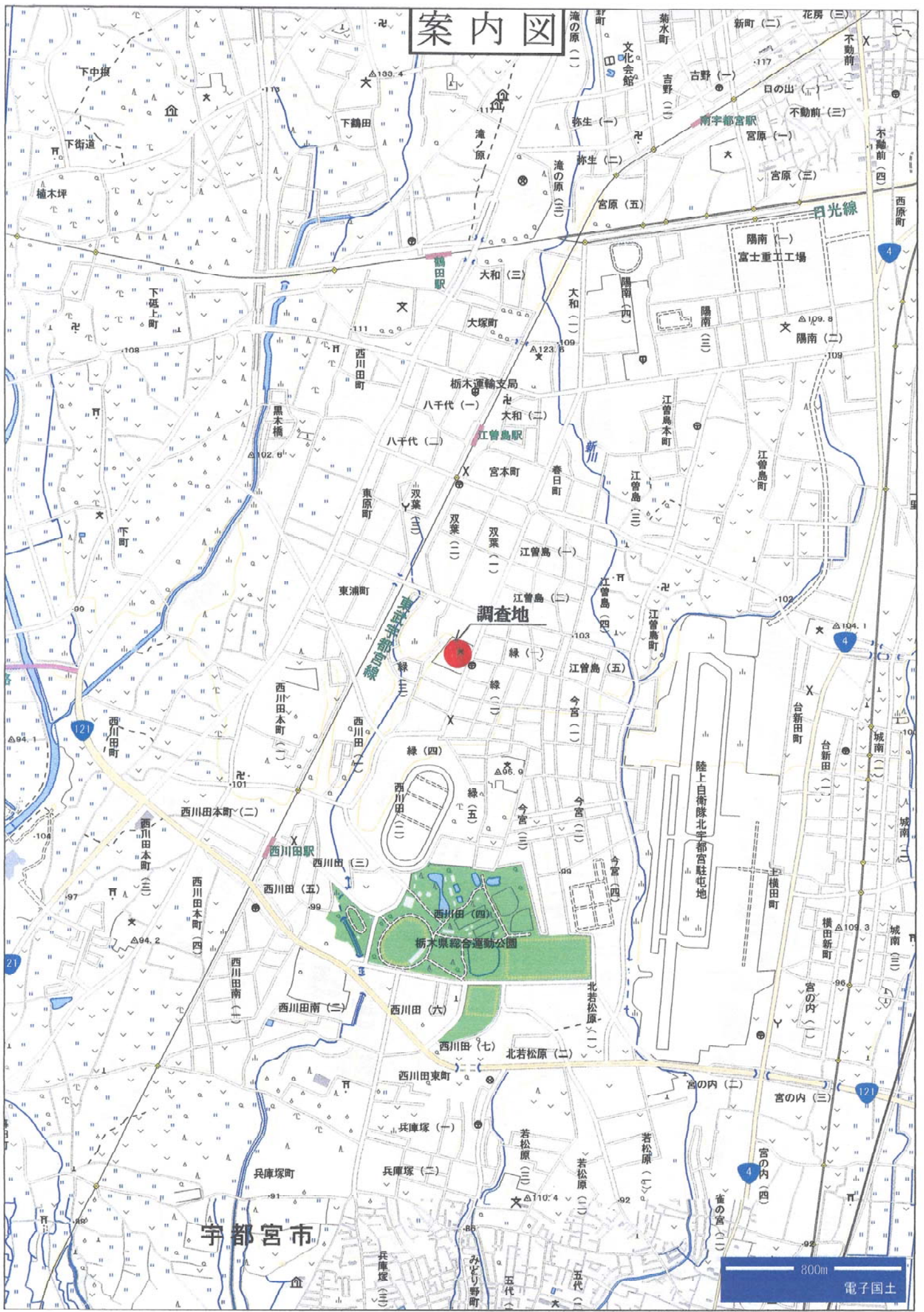


# 案内図



# 案内図

調査地

宇都宮市

800m  
電子国土



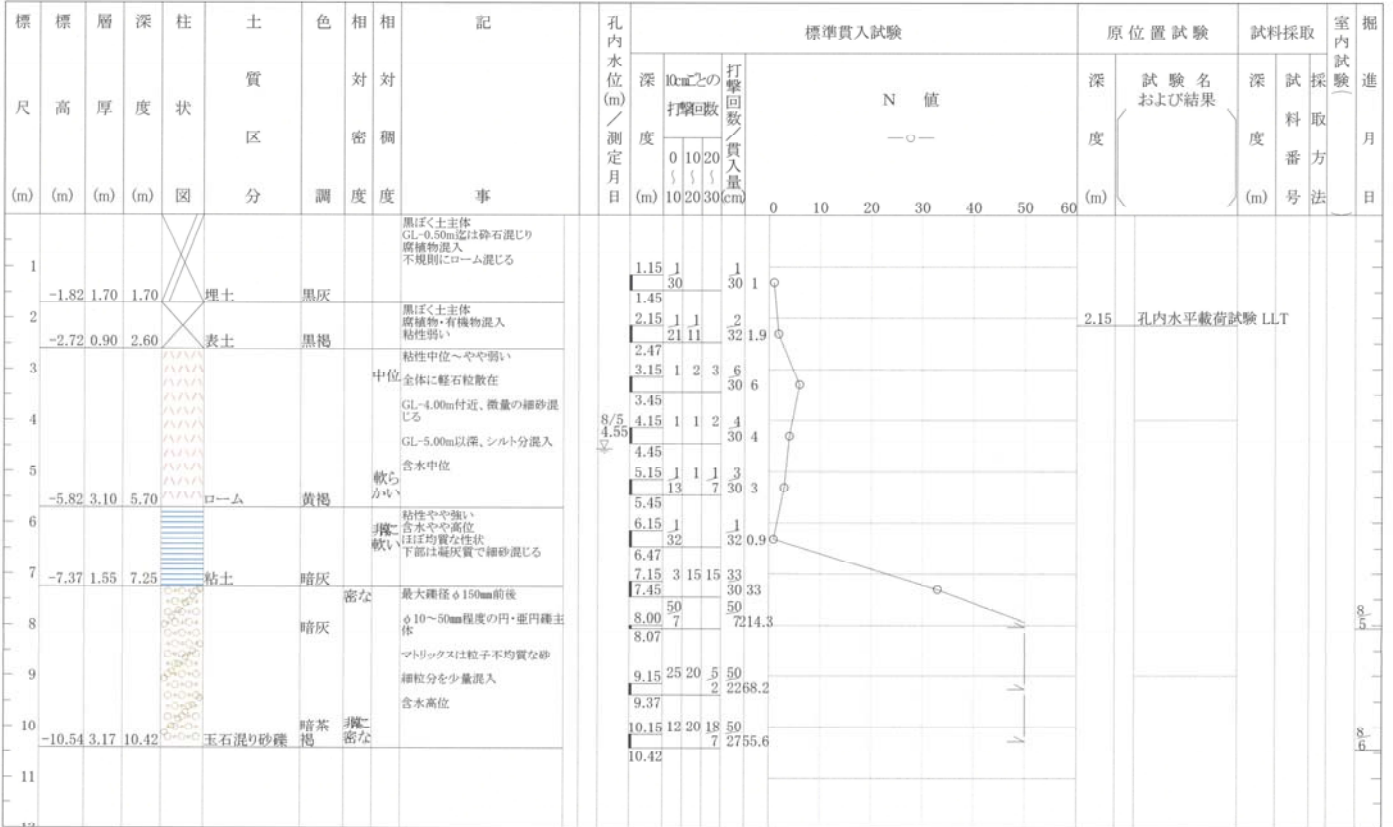
# ボーリング柱状図

調査名 緑が丘小学校屋内運動場改築工事設計業務委託

ボーリングNo.   
シートNo.

事業・工事名 \_\_\_\_\_

ボーリング名	No. 1	調査位置	栃木県宇都宮市緑3丁目3番12号	北緯	36° 31' 19.08"
発注機関	宇都宮市	調査期間	平成25年8月5日～平成25年8月6日	東経	139° 51' 32.71"
調査業者名	株式会社 渡辺有規建築企画事務所 tel _____	主任技師	_____	現場代理人	_____
コア鑑定者	_____	ボーリング責任者	_____	ハンマー落下用具	半自動落下
孔口標高	KBM -0.12m	角	180' 上 90' 方 180' 下 0' 度	北緯	0' 90' 東 180' 南
地盤勾配	鉛直 90'	水平 0'	_____	使用機種	試錐機 東邦DO-DL エンジン ヤンマーNFAD-8
総掘進長	10.42m	ポンプ	東邦BG3CL	_____	_____



株式会社 渡辺有規建築企画事務所

# ボーリング柱状図

調査名 緑が丘小学校屋内運動場改築工事設計業務委託

ボーリングNo.   

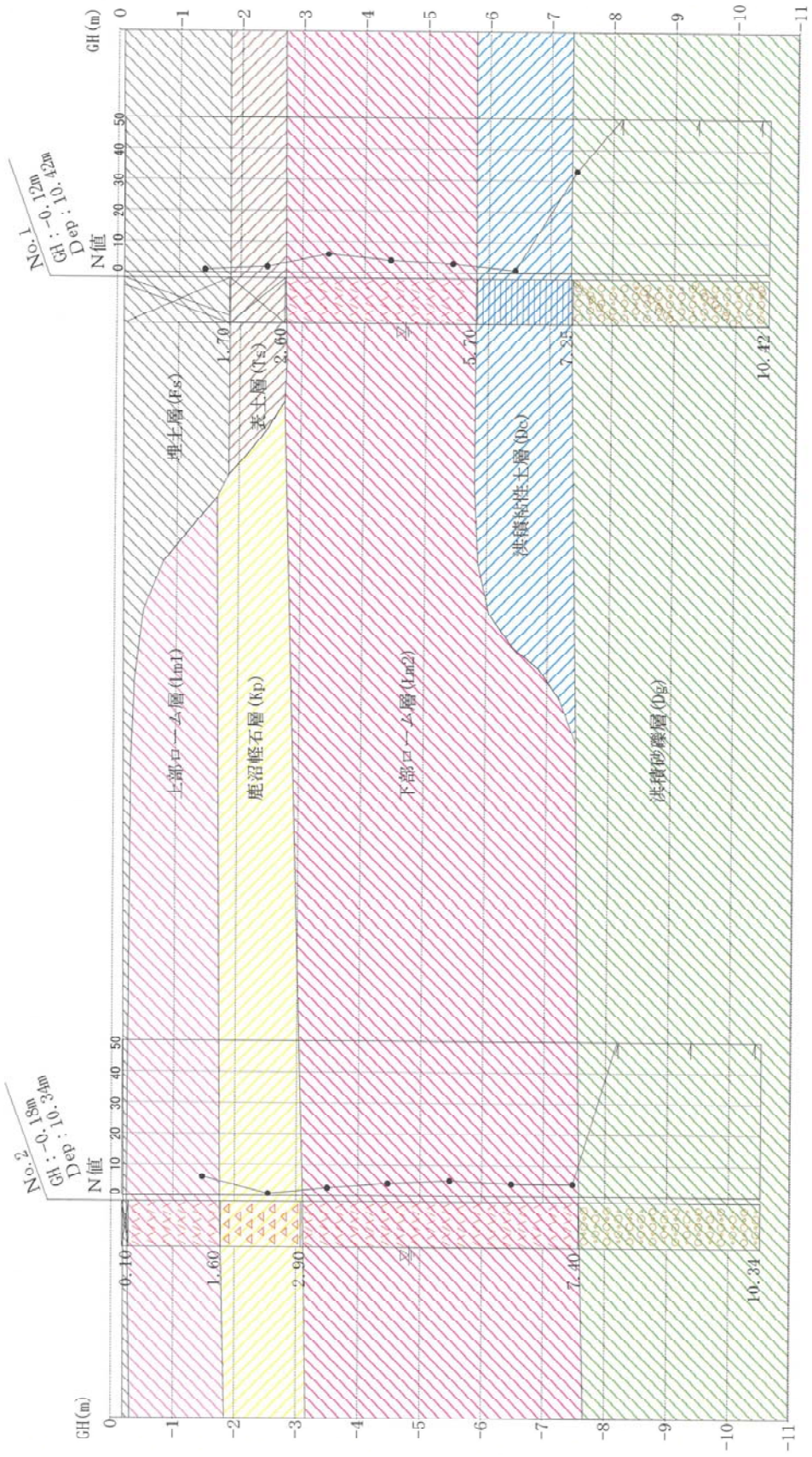
事業・工事名

シートNo.

ボーリング名	No. 2	調査位置	栃木県宇都宮市緑3丁目3番12号	北緯	36° 31' 19.88"
発注機関	宇都宮市	調査期間	平成25年8月6日～平成25年8月7日	東経	139° 51' 32.85"
調査業者名	株式会社 渡辺有規建築企画事務所 tel	主任技師	現場代理人	コア鑑定者	ボーリング責任者
孔口標高	KBM -0.18m	角	180° 上 90° 下	方	北 0° 西 270° 東 90° 南 180°
総掘進長	10.34m	度	鉛直 90° 水平 90°	使用機種	試錐機 東邦DO-DL エンジン ヤンマーNFAD-8 ハンマー 落下用具 ポンプ 東邦BG3CL

標尺 (m)	層高 (m)	厚度 (m)	柱状図	土質区分	色相対調度	相対稠密	相対稠密	記述	孔内水位 / 測定月日	標準貫入試験			原位置試験			試料採取			室内試験	掘進月日		
										深 (m)	N 値		深 (m)	試験名および結果	深 (m)	試料番号	採取方法					
											10cm之の打撃回数	貫入量 (cm)						度			度	度
1	-1.78	1.50	1.60	ローム	茶灰	中位	山砂を主体とする粘性中位 含水中位 φ1~3mm程度の軽石・スコリア片混入	8/6 4.65	1.15	1	2	3	6									
2	-3.08	1.30	2.90	軽石	黄橙灰	中位	粒径φ1~6mm前後で団粒状を呈す スコリア混入 含水高位		1.45													
3							粘性中位 ほぼ均質な性状		2.15	1	1	1	1	3								
4							軟らかい CL-4.00m付近よりφ1~3mm程度の軽石を混入		2.58	43	43	0.7										
5							粘性やや弱くなる 中位 GL-4.80m付近より、微細砂混入		3.15	1	1	1	3									
6							GL-6.00m 軽石・スコリア片多量混入		3.50	17	8	35	2.6									
7	-7.58	4.50	7.40	ローム	茶灰	軟らかい	下部 酸化鉄分散在 含水中位へやや高位		4.15	1	1	2	4									
8							最大粒径φ200mm前後 φ5~80mm程度の円・面円礫主体		4.45													
9							マトリックスは粒子不均質な砂及び粘性土 含水やや高位		5.15	1	2	2	5									
10	-10.52	2.94	10.34	玉石混り砂礫	暗黄褐色	稠密	φ100~150mm程度の玉石散在		5.45													
11									6.15	2	1	1	4									
									6.45	15	5	30	4									
									7.15	0	1	3	4									
									7.45	10	17	3	30	4								
									8.00	50		50										
									8.05				5	300								
									9.15	50		50										
									9.25				10	150								
									10.15	25	25	50										
									10.34	9	19	78.9										

株式会社 渡辺有規建築企画事務所



緑が丘小学校屋内運動場改築工事設計業務委託 土層想定断面図

縮尺 鉛直1/100 水平1/200