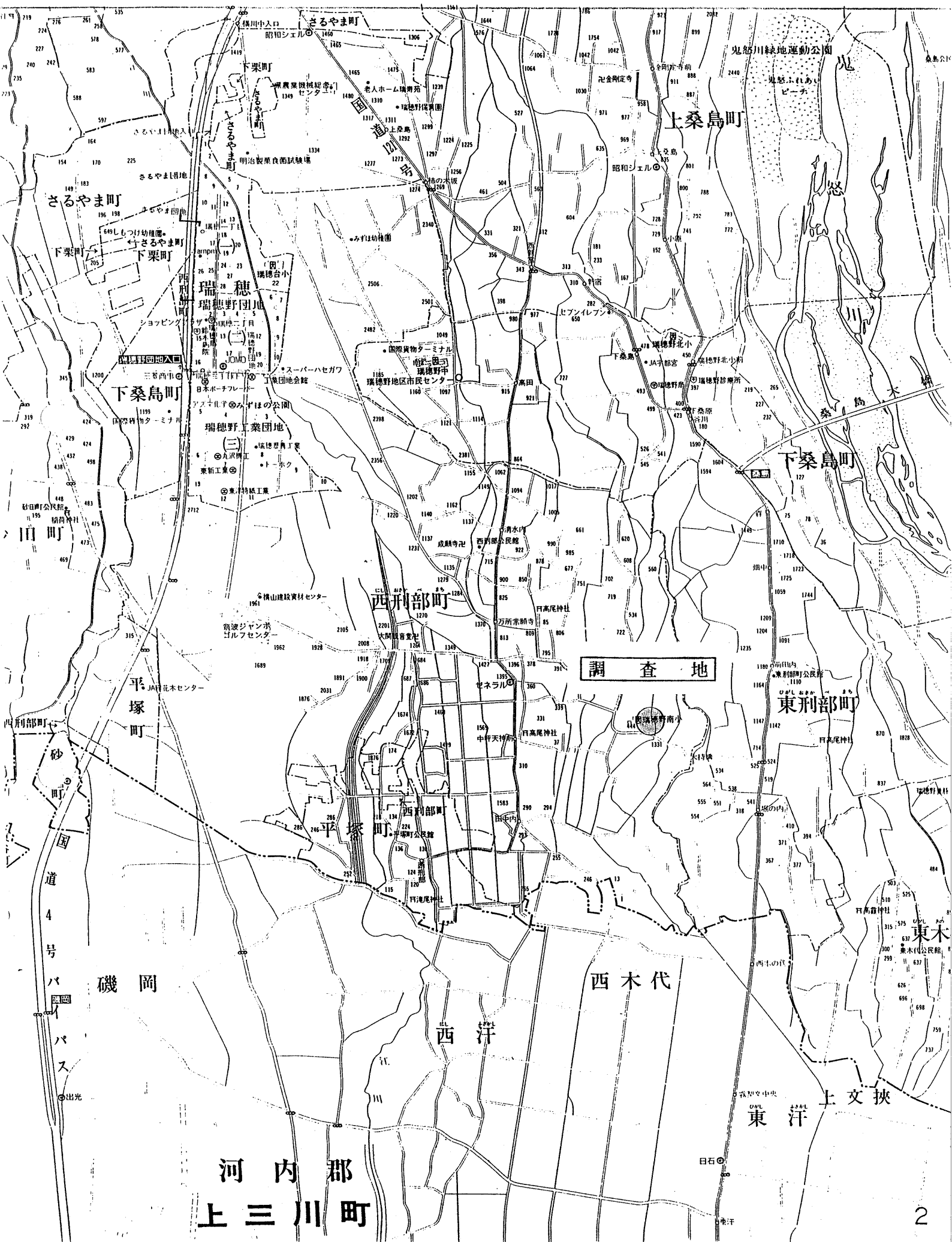


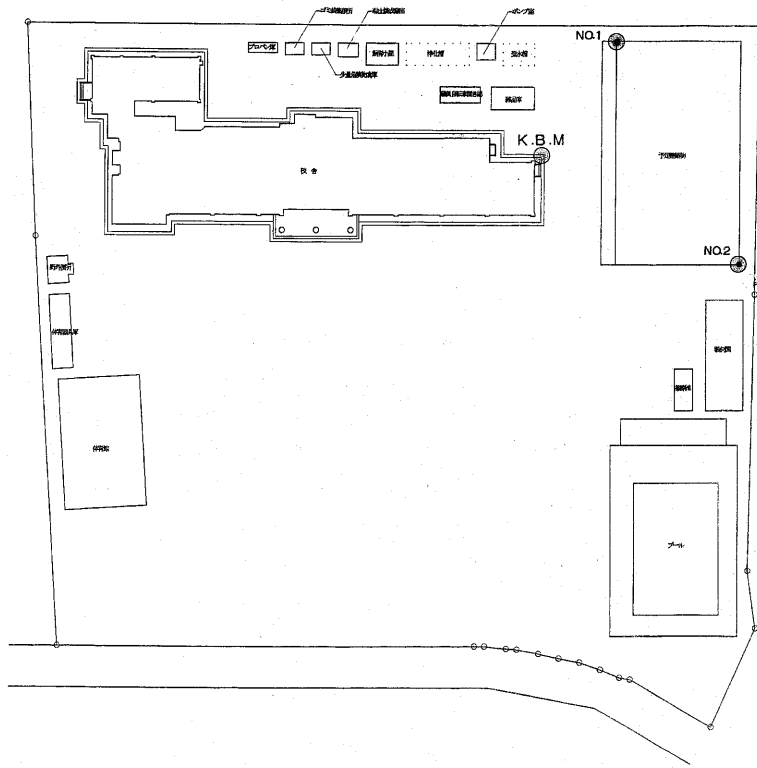
案内図



調査地

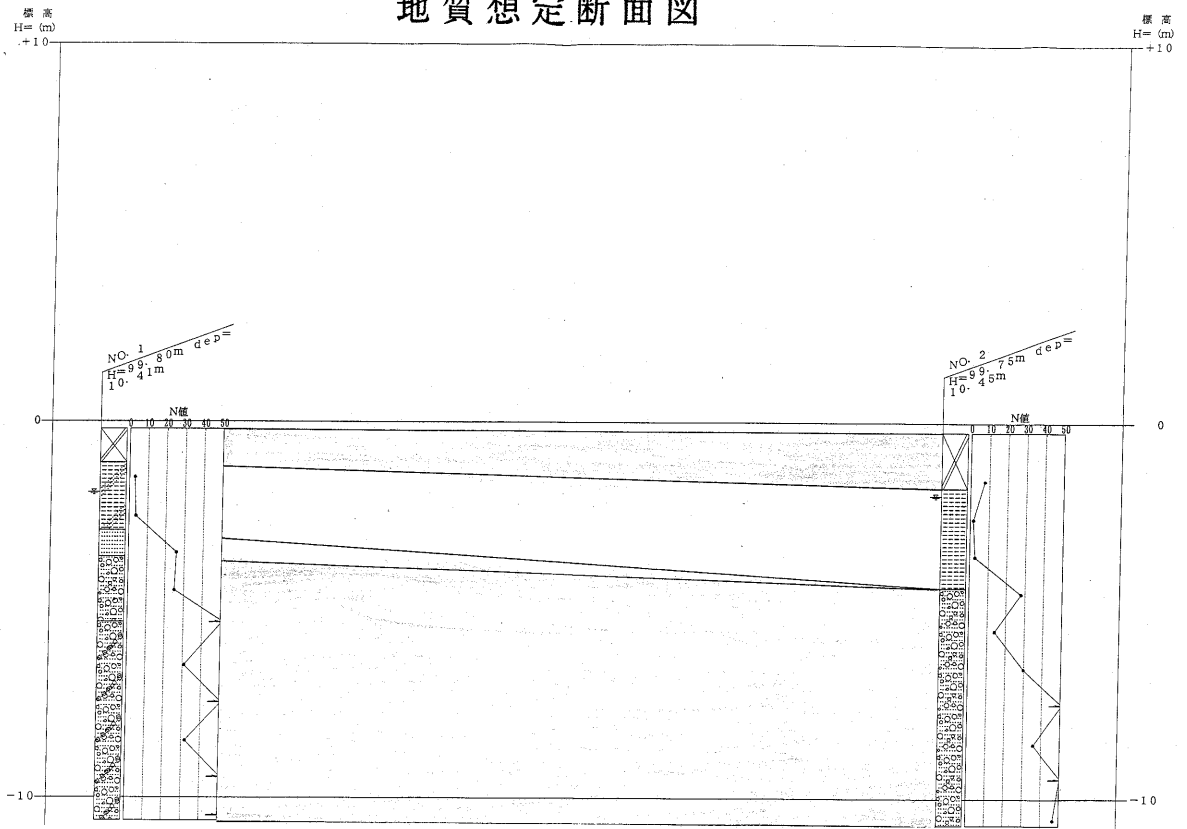
河内郡
上三川町

ボーリング孔配置図



物名	高さ
K.B.M	H = 100.00 m
No. 1	H = 99.80 m
No. 2	H = 99.75 m

地質想定断面図



ボーリング柱状図

調査名 宇都宮市立瑞穂野南小学校運動場改築工事に伴う地質調査

ボーリングNo.									
----------	--	--	--	--	--	--	--	--	--

事業・工事名

シートNo.

ボーリング名	NO. 2		調査位置	栃木県宇都宮市西刑部444番地				北緯	
発注機関	株式会社 新建築総合企画			調査期間	平成10年 7月 7日～10年 7月 8日			東経	
調査業者名	阿部ボーリング 電話(028-635-8701)		主任技師	現場代理人	コア鑑定者		ボーリング責任者		
孔口標高	H=99.75m	角	180°上 90° 180°下	方	北 0° 270°西 90°東 180°南	地盤勾配	水平0°	使用機種	YBM-05D
総掘進長	10.45m	度		向				ハンマー落下用具	
								エンジン	EA-8N
								ポンプ	SP-40

標尺 (m)	標高 (m)	層厚 (m)	深度 (m)	柱状図	土質区分	色調	相対密度	相対稠度	記号	標準貫入試験				原位置試験 深度 (m)	試験名 および結果	試料採取 深度 (m)	採取 番号	採取 方法	室内試験 ()	掘進 月日
										深 度 (m)	10cm ごとの 打撃回数 (回)	打撃回数 / 貫入量 (回/cm)	N 値							
1	98.25	1.50	1.50	X	盛土	暗灰	中ぐらい	中位	含水 (中) 20mm~50mm程度の碎石を主体として、粘性土等の混合土より成る。	7/8 1.70	1.15	3	3	2	8					
2					シルト	暗褐	緩い	軟らかい	含水 (大) 植物根など腐食物を混入している。全体に軟らかく、下位若干砂分帯びる。	1.47	1	1	1	2						
3										2.47	1	1	1	3						
4	95.60	2.65	4.15	○						3.48	1	1	1	3						
5				○						4.15	9	12	7	28						
6				○						4.45	3	5	6	14						
7				○	砂礫	褐	中ぐらい	中位	含水 (やや大) 最大150mm程度の円礫点在する。10mm~50mm程度の円、角礫全体に多混入している。	5.45	9	10	11	30						
8				○						6.15	19	24	7	50						
9				○						7.15	17	9	10	36						
10	89.30	6.30	10.45	○						7.38	28	22	5	50						
				○						8.15	17	9	10	36						
				○						8.45	28	22	5	50						
				○						9.15	13	15	19	47						
				○						9.30				30						
				○						10.15				47						
				○						10.45				30						