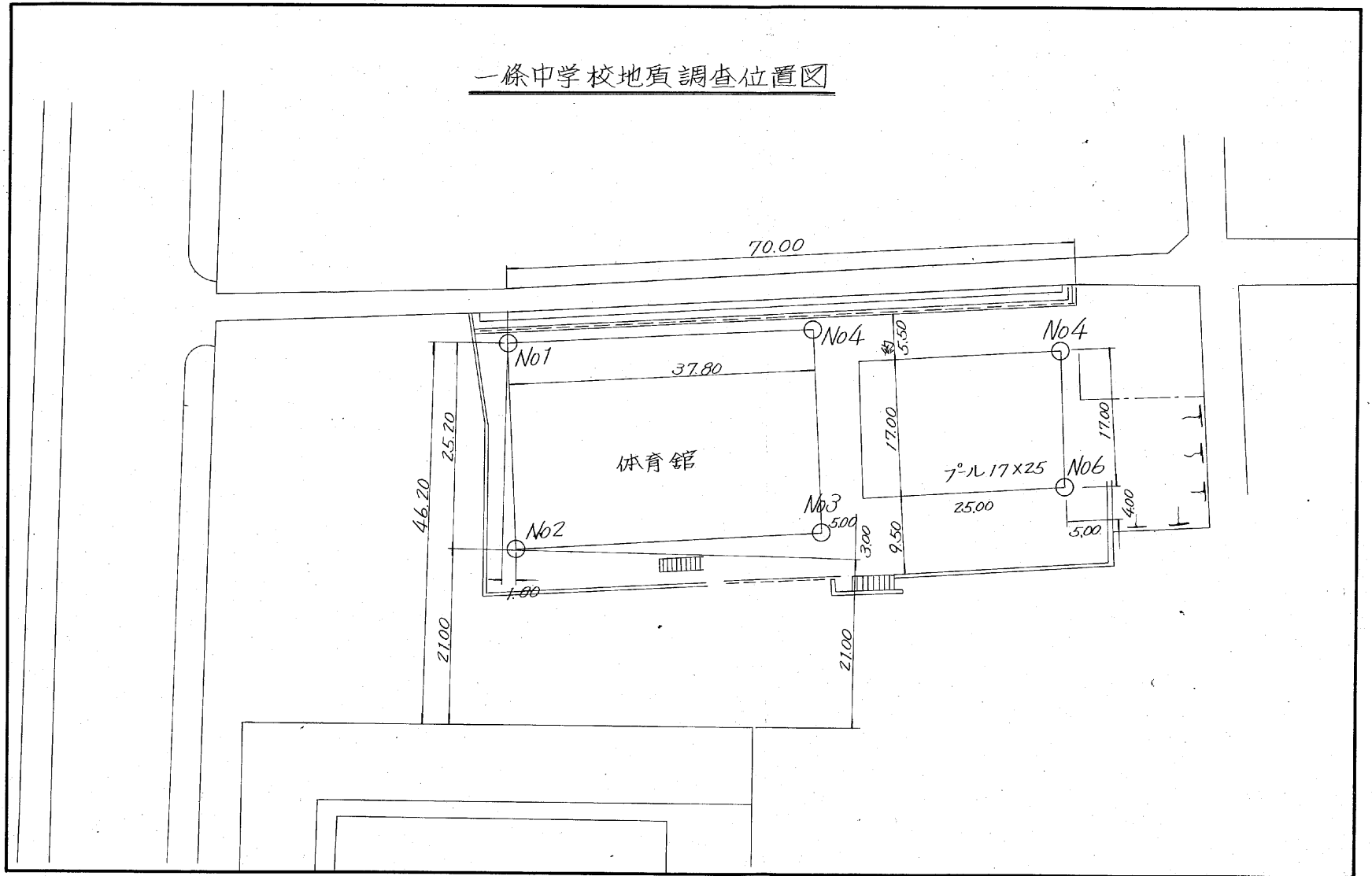
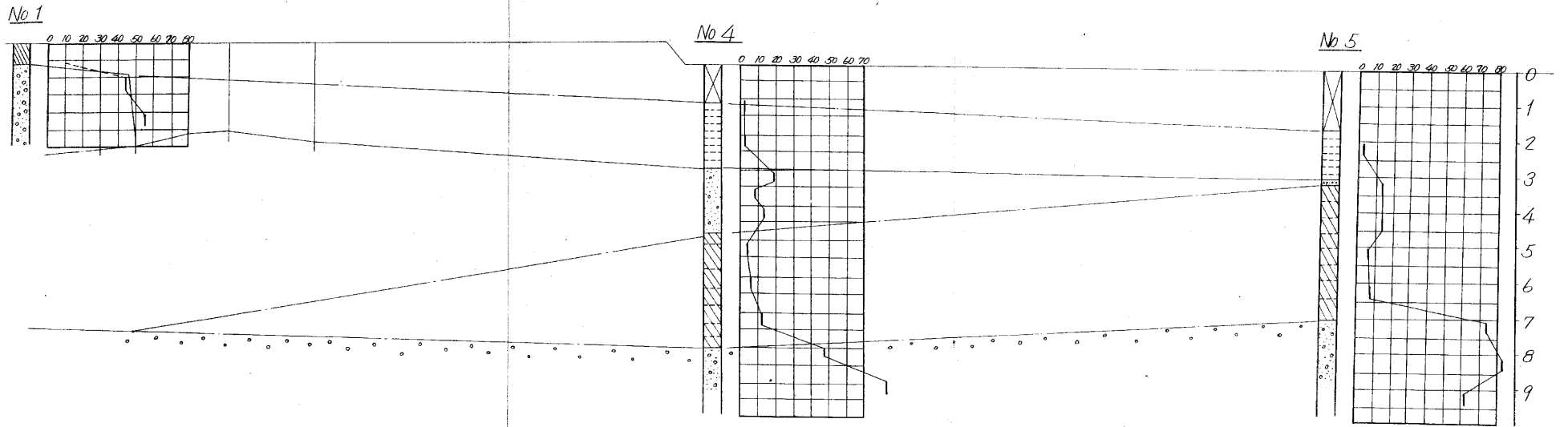


一條中学校地質調査位置図

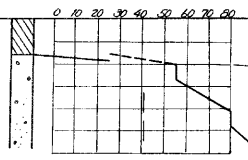


一條中学推定地層図

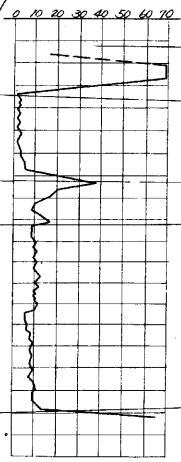


- 
ローム
- 
シルト
- 
礫混り砂
- 
粘土ローム
- 
砂礫

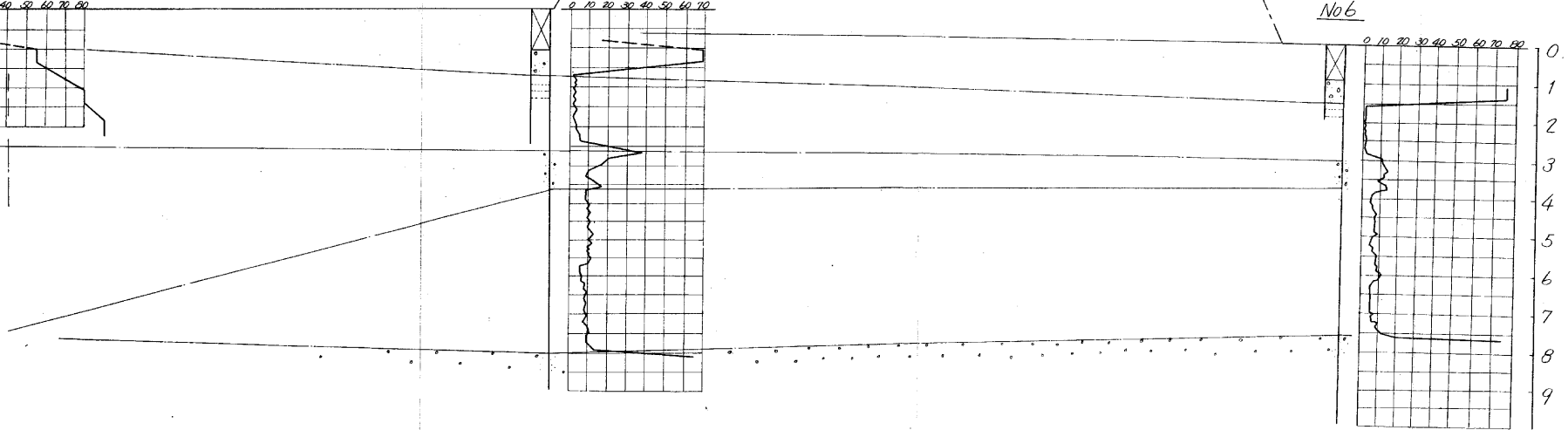
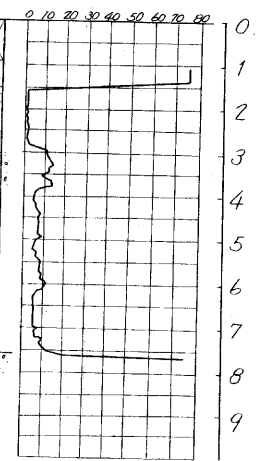
No 2



No 3



No 6



ボーリング柱状図

調査名 一條中学校敷地地質調査 孔番 No. 4 地盤高 _____ m

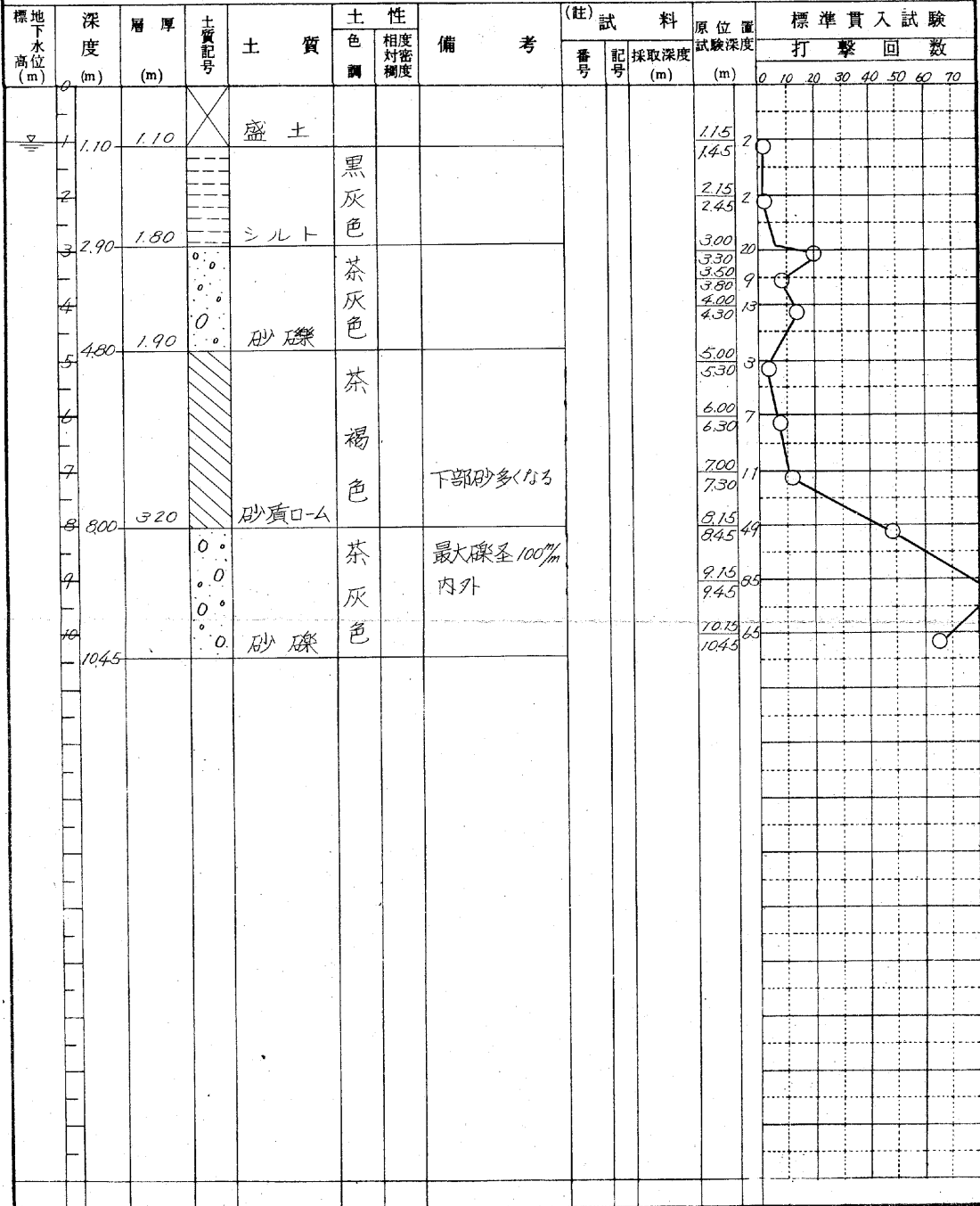
調査場所 (室内体育館 プール) (基準面 _____)

地 形 _____ 摘 要 _____

調査期間 昭和43年4月 日 ~ 月 日

地下(孔内)水位 1.00M

調査担当者 _____



(註) ○ 標本用試料 ■ 乱した試料 □ 乱さない試料
須田地下工機株式会社

ボーリング柱状図

調査名 一條中学校敷地地質調査 孔番 No. 5 地盤高 _____ m
 調査場所 _____ (基準面 _____)
 地 形 _____ 摘 要 _____
 調査期間 昭和 43 年 4 月 _____ 日 ~ _____ 月 _____ 日
 地下(孔内)水位 1.10 調査担当者 _____

標地下水位 高位置 (m)	深度 (m)	層厚 (m)	土質記号	土質	土性 色 相対 密度	備考	(註) 試料			原位置 試験深度 (m)	標準貫入試験 打撃回数								
							番号	記号	採取深度 (m)		0	10	20	30	40	50	60	70	
▽	0																		
	1.70	1.70	△			下部王砂利				2.15									
	3.10	1.40	○	シルト	黒灰色					2.45	15								
	3.25	0.15	○	砂礫	青色					3.15	14								
	4.20	0.95	○			4.20小礫混り				3.45	14								
	5.15		○		茶灰色					4.15	14								
	5.45		○							4.45	14								
	6.15		○	砂質ロム	茶灰色					5.15	7								
	6.95		○							5.45	7								
	7.10	2.90	○		茶灰色					6.15	8								
	8.15		○							6.45	8								
	8.45		○	砂礫	茶灰色					7.15	75								
	9.15		○							7.45	75								
	9.45		○							8.15	83								
			○							8.45	83								
			○							9.15	62								
			○							9.45	62								

(註) ○ 標本用試料 ■ 乱した試料 □ 乱さない試料

須田地下工機株式会社