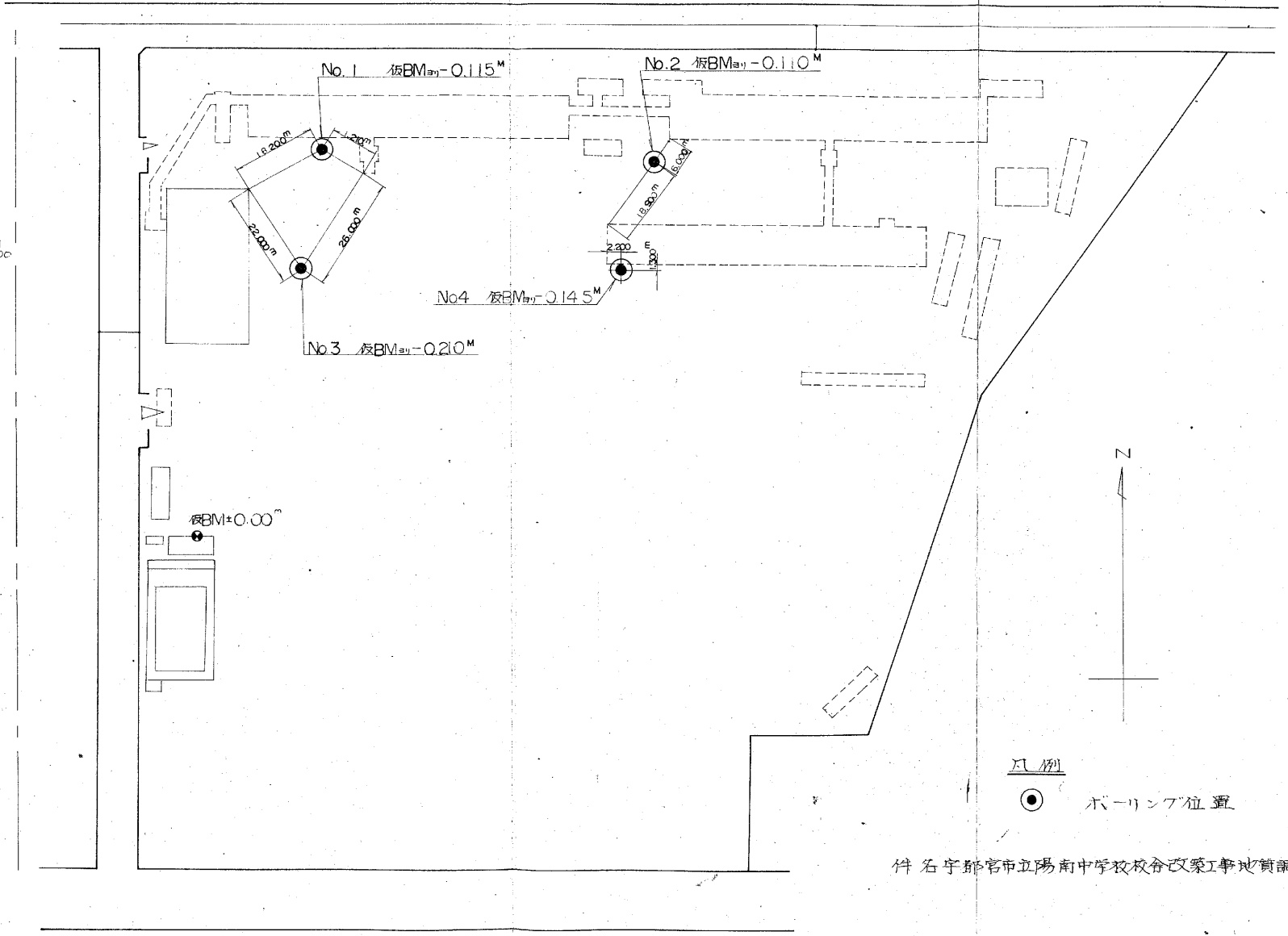
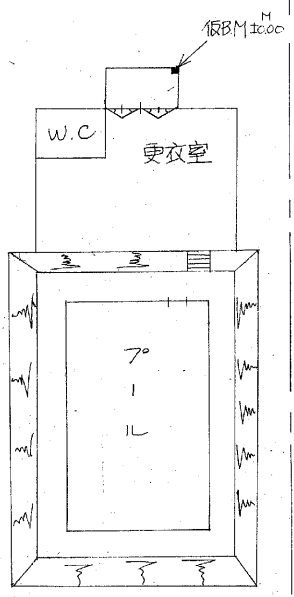


調査位置図 $S = 1:1000$

仮BM見取図

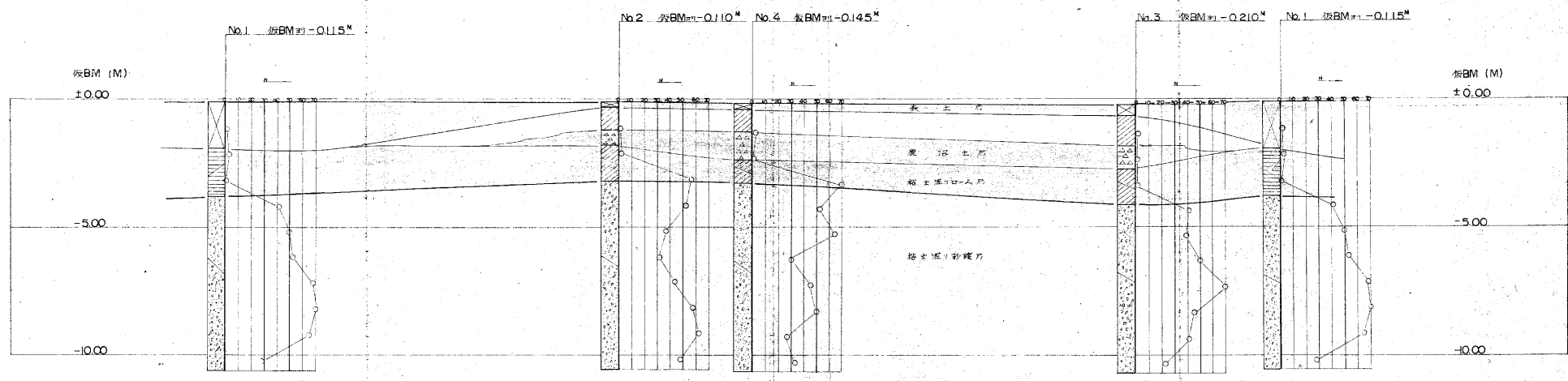


凡例

● ボーリング位置

件 名 宇都宮市立陽南中学校校舎改築工事地質調査

推定地層断面図 S=1:100



件石 宇都宮市立陽南中学校校舎改築工事地質調査

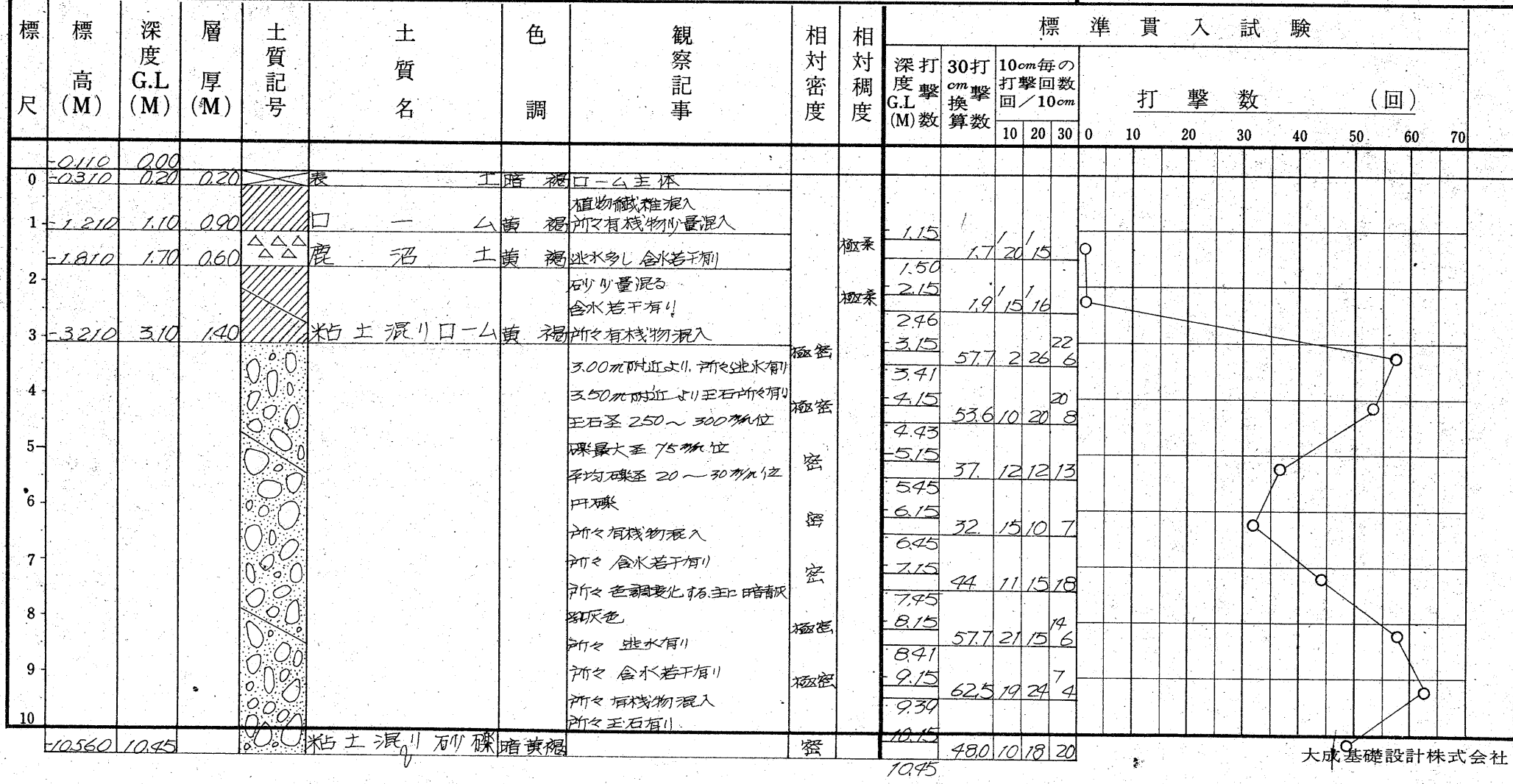
土質柱状図						No. 1	備考															
調査件名		宇都宮市立陽南中学校校舎改築工事地質調査																				
調査場所		宇都宮市宮原町2-1005																				
調査期間		昭和48年12月5日～昭和48年12月6日																				
地盤高		仮BMヨリ-0.115 (M)		地下水位G.L		4.20 (M) (自然孔内)																
使用機械		ロータリー式					孔径 65 mm															
現場担当者																						
標尺	標高 (M)	深度 G.L (M)	層厚 (M)	土質記号	土質名	色調	観察記事	相对密度	相对稠度	標準貫入試験												
										深度打撃 G.L (M) 数	30打 cm 撃換算数	10cm毎の打撃回数 / 10cm			打撃数 (回)							
											10	20	30	0	10	20	30	40	50	60	70	
0	-0.115	0.00																				
1							ローム主体															
2	-1.915	1.80	1.80		表		土階褐灰															
3							3.00m附近 廃沼土4.00m位掘 廃沼土中に有機物混入 酸化物球状に混入 植物繊維混入		柔													
4	-3.815	3.70	1.90		ローム混り粘土		黄褐 所々透水有り 含水若干有り		極柔													
5							礫最大至 85mm位 礫平均至 20~30mm位 所々玉石あり 玉石至 250 ~300mm位		密													
6							円礫 含水若干あり 所々有機物混入 所々透水有り		極密													
7							所々玉石有り 所々色調変化 殆ど主に 階青灰 黄緑色															
8																						
9							9.00m附近より 所々砂 混り粘土 20~30cm位 挟む		極密													
10	-10.565	10.45			粘土混り砂礫		階青褐 所々含水有り		中位													

土 質 柱 状 図

No. 2

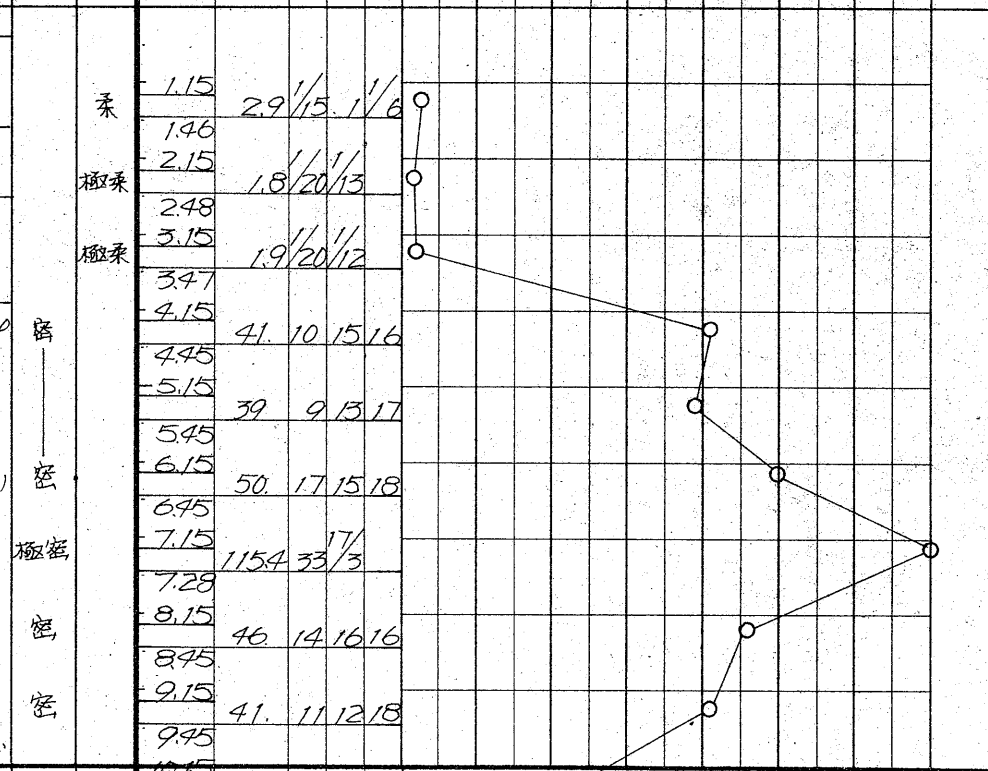
備考

調査件名	宇都宮市立陽南中学校校舎改築工事地質調査		
調査場所	宇都宮市宮原町2-1005		
調査期間	昭和48年12月9日 ~ 昭和48年12月10日		
地盤高	仮BM前 -0.110 (M)	地下水位G.L	4.50 (M) (自然孔内)
使用機械	ロータリー式		孔径 65 mm
現場担当者			



土 質 柱 状 図			No. 3	備考
調 査 件 名	宇都宮市立陽南中学校校舍改築工事地質調査			
調 査 場 所	宇都宮市宮原町 2-1005			
調 査 期 間	昭和 48 年 12 月 7 日 ~ 昭和 48 年 12 月 8 日			
地 盤 高	仮BM(口) -0.210 (M)	地下水位G.L	4.50 (M) (自然孔内)	
使 用 機 械	ロータリー式		孔径 65 mm	
現 場 担 当 者				

標 尺	標 高 (M)	深 度 G.L (M)	層 厚 (M)	土 質 記 号	土 質 名	色 調	観 察 記 事	相 对 密 度	標 準 貫 入 試 験											
									深 打 30 打 10cm 每の 打 撃 度 撃 撃 打 撃 回 数 回 / 10cm	打 撃 数 (回)										
									10	20	30	40	50	60	70					
0	-0.210	0.00	0.40		表	土	暗 褐	ローム主体												
1	-0.610	0.40	1.20			土	黄 褐	所々有残物混入 所々腐沼土薄く挟む 植物繊維混入	系	1.15	29		15	1	6					
2	-1.810	1.60	0.90		腐 沼	土	黄 褐	所々有残物混入 透水有り。含水若干有り	極柔	2.15	18		20	13						
3	-2.710	2.50	1.40		粘土混り	土	暗黄褐	所々粘土斑状に混在 有残物混入	極柔	2.48	19		20	12						
4	-4.110	3.90						所々玉石有り。玉石径 260~300 mm位。礫最大径 75mm位 平均礫径 20~30mm位内 礫 有残物混入	密	3.47	41		10	15	16					
5								所々 透水有り。所々 含水有り	密	4.45	39		9	13	17					
6								所々 有残物混入	極密	5.45	50		17	15	18					
7								所々 透水有り	密	6.15	115		4	33	13					
8								所々 玉石有り	密	6.95	46		14	16	16					
9								所々 色調変化有 主に暗青灰、黄緑色	密	7.15	41		11	12	18					
10								3.00m 附近 所々砂混り 粘土 10~15cm 位挟む	密	7.28	23		7	9	7					
	-10.660	10.95			粘土混り 砂礫	土	暗黄褐	所々 含水有り	中位	8.15	10.45									



土質柱状図				No.	備考	
調査件名	宇都宮市立陽南中学校校舎改築工事地質調査					
調査場所	宇都宮市宮原町2-1005					
調査期間	昭和48年12月11日 ~ 昭和48年12月12日					
地盤高	板BMヨリ -0.145 (M)	地下水位G.L	4.60(M) (自然孔内)			
使用機械	ロータリー式		孔径 65 mm			
現場担当者						

標尺	標高 (M)	深度 G.L (M)	層厚 (M)	土質記号	土質名	色調	観察記事	相対密度	相対稠度	標準貫入試験												
										深打撃 G.L (M) 数	30打 cm 撃換算数	10cm毎の打撃回数 / 10cm			打撃数 (回)							
												10	20	30	0	10	20	30	40	50	60	70
0	-0.145	0.00	0.20		表土	暗褐色	主体															
1	-1.245	1.10	0.90	△△△	黄褐色	植物繊維混入 所々有機物混入 或水有り	素	1.15		3	14	16										
2	-2.345	2.20	1.10	△△△	黄褐色	鹿沼 含水若干あり	極素	1.45														
3	-3.245	3.10	0.90	△△△	黄褐色	愛母片混入 含水若干有り	極密	2.50		0.9	3.5											
4				○●○●		3.00m附近より玉石所々有り 玉石至250~300mm位 礫最大至85mm位	極密	3.15		8.3	13	8										
5				○●○●		平均礫至20~30mm位 所々或水有り	極密	3.33		5.3	15	20	8									
6				○●○●		所々酸化物質混入 所々或水有り	密	4.15		5.3	15	20	8									
7				○●○●		所々玉石あり 所々色調変化物主に特	密	4.43		6.5	25	20	3									
8				○●○●		青灰黄緑色 900m附近 粘土10~	中位	5.15		6.1	10	10	10									
9				○●○●		20m位塊状	中位	5.38		7.0	10	10	10									
10	-10.595	10.45		○●○●	粘土混り砂礫	暗黄褐色 所々或水有り 若干含水有り	密	6.15		3.0	10	10	10									