

調査地案内図 (縮尺: 1/10,000)



調査地 (宇都宮市西川田町1,038)

西川田町

西川田

江島町

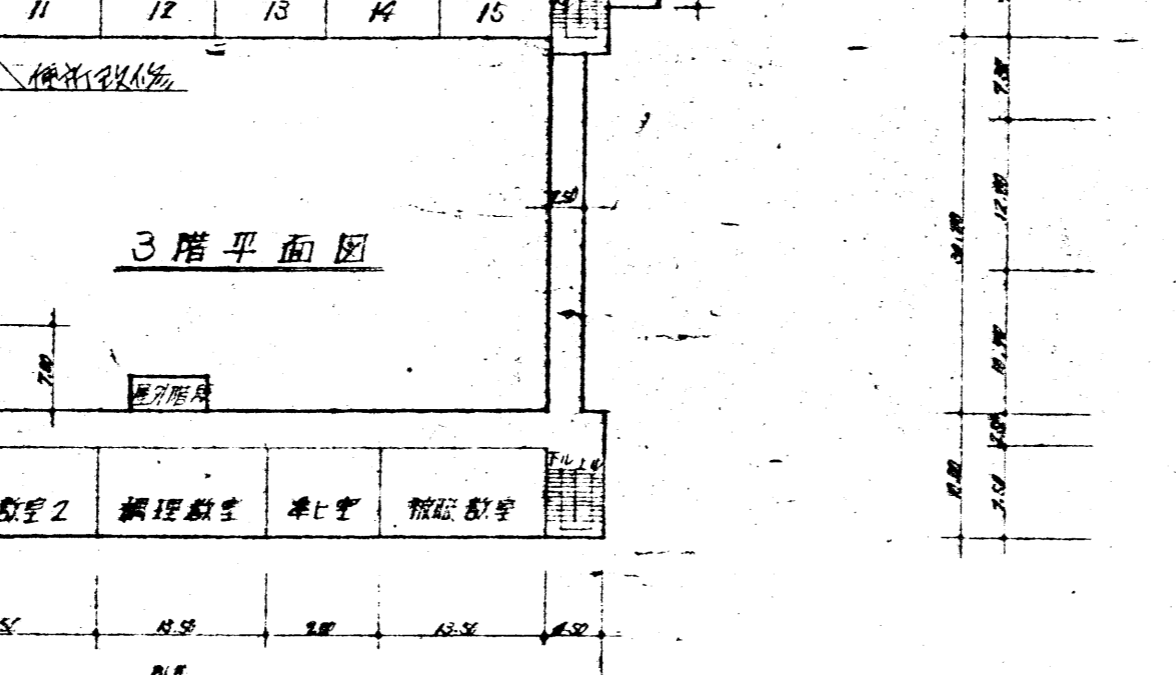
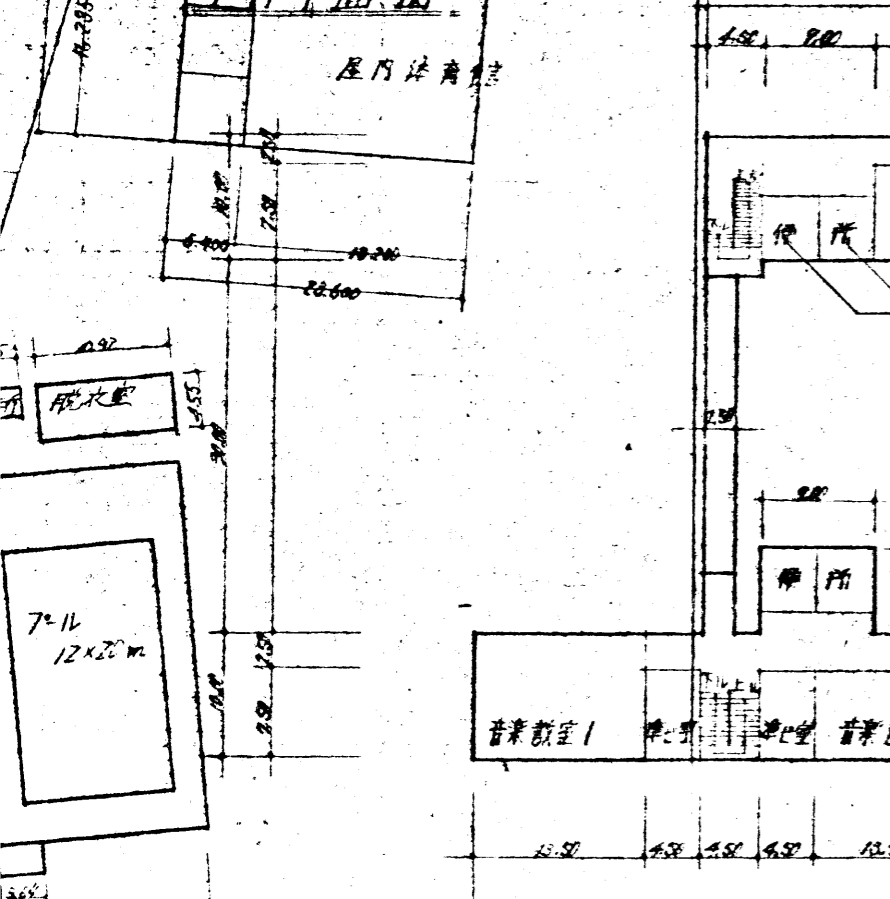
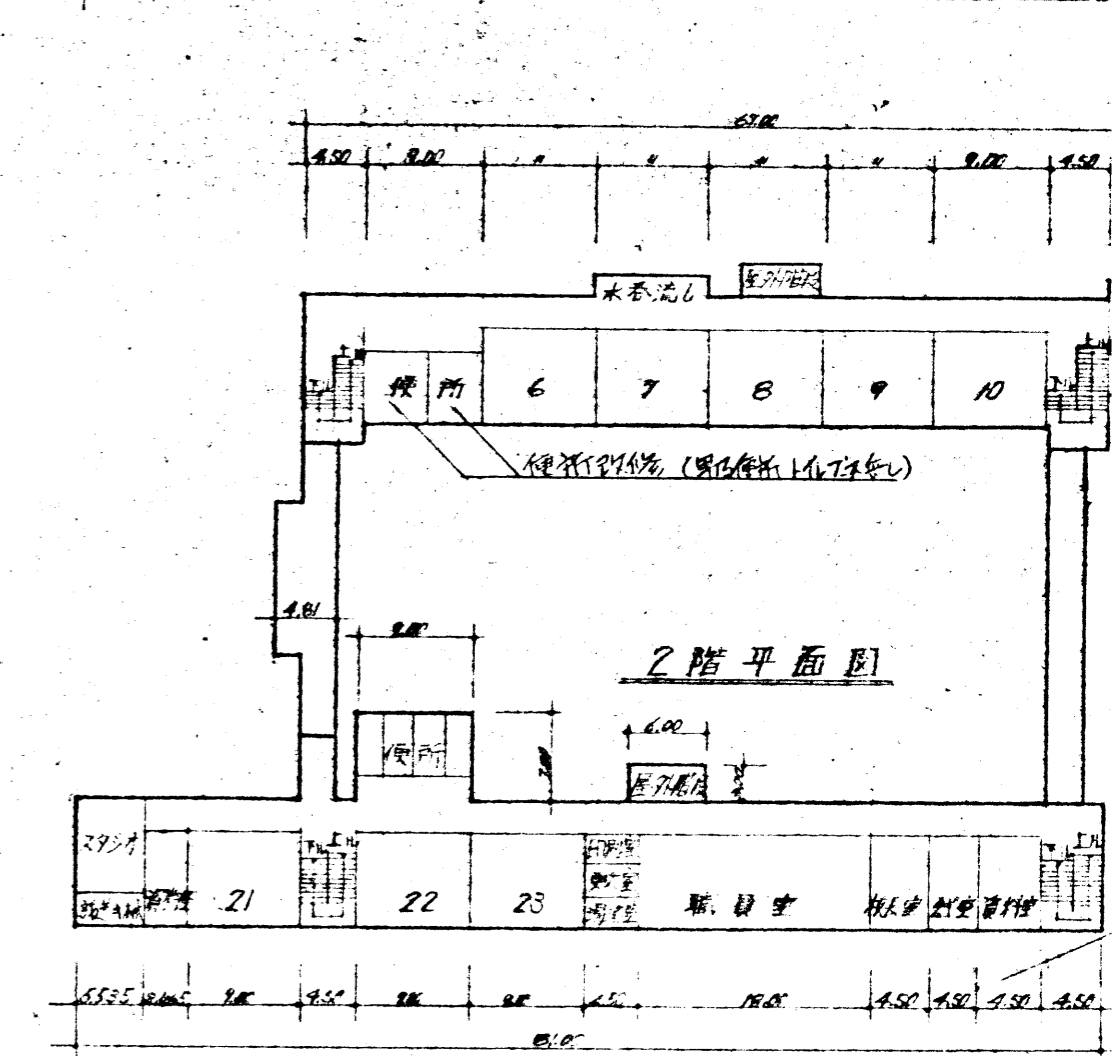
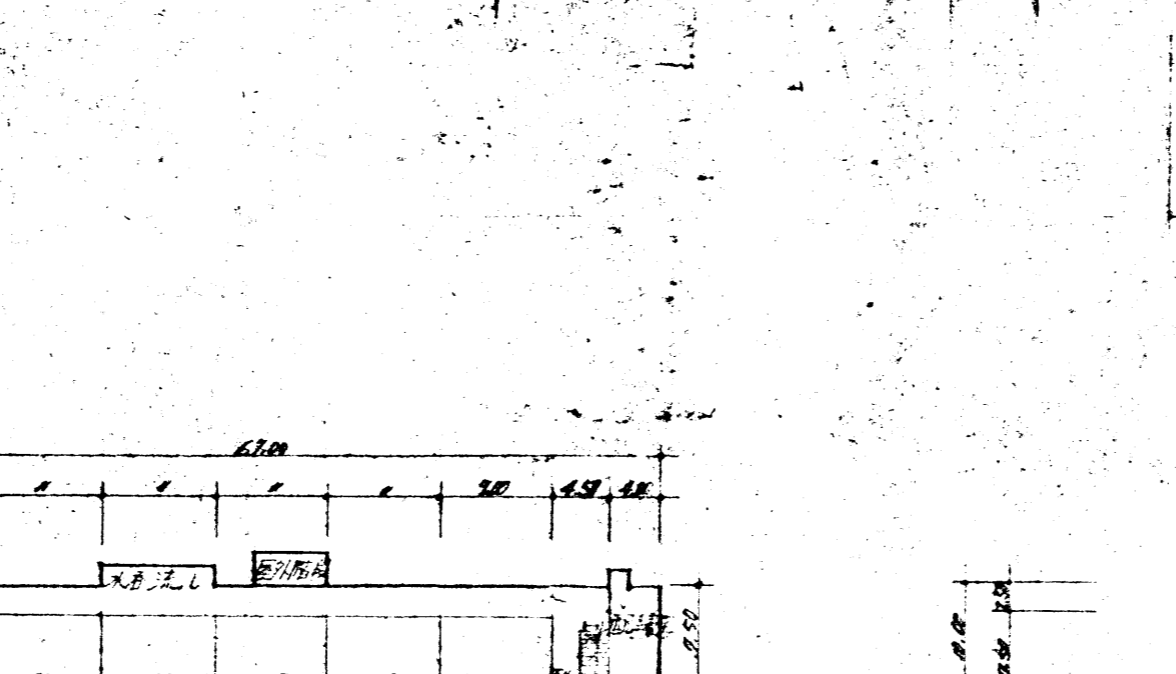
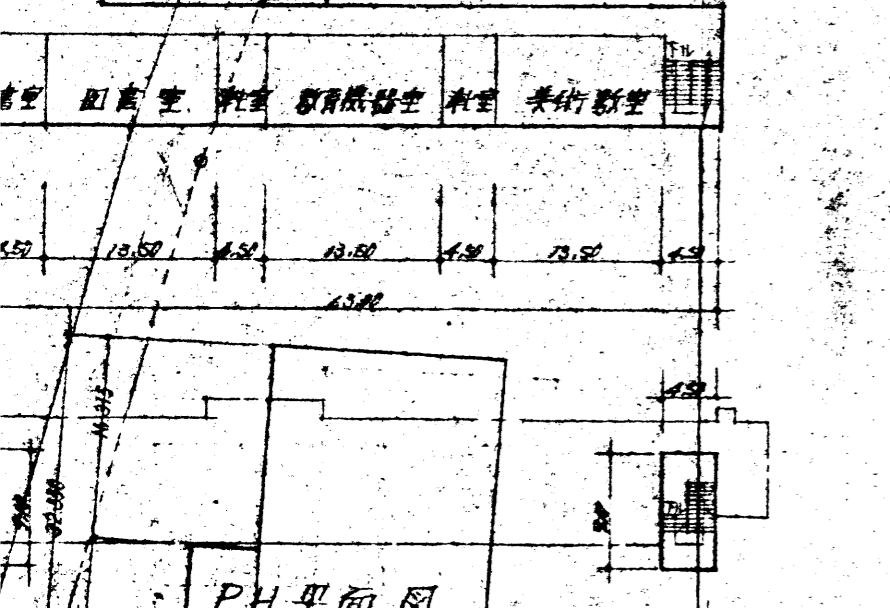
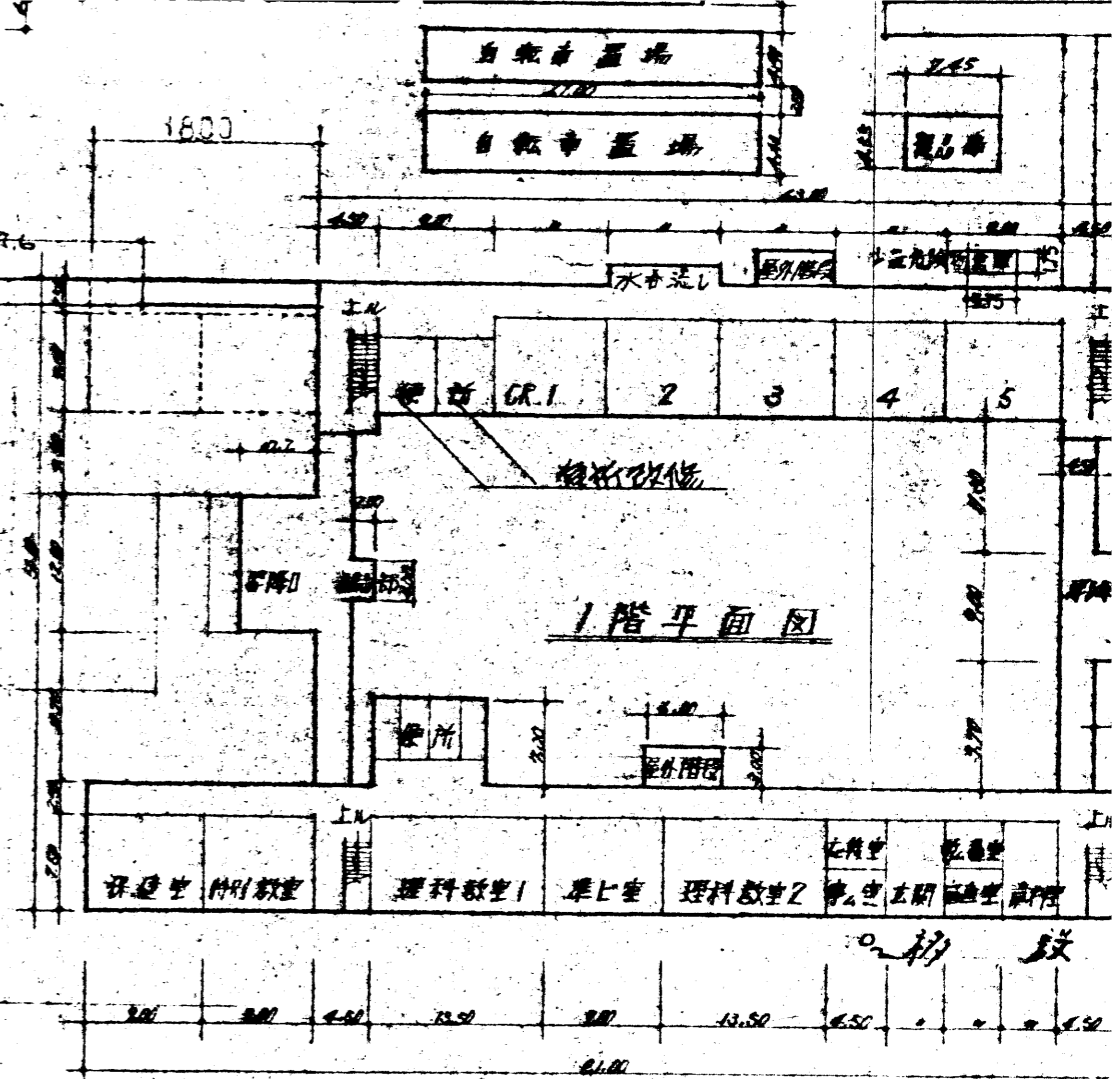
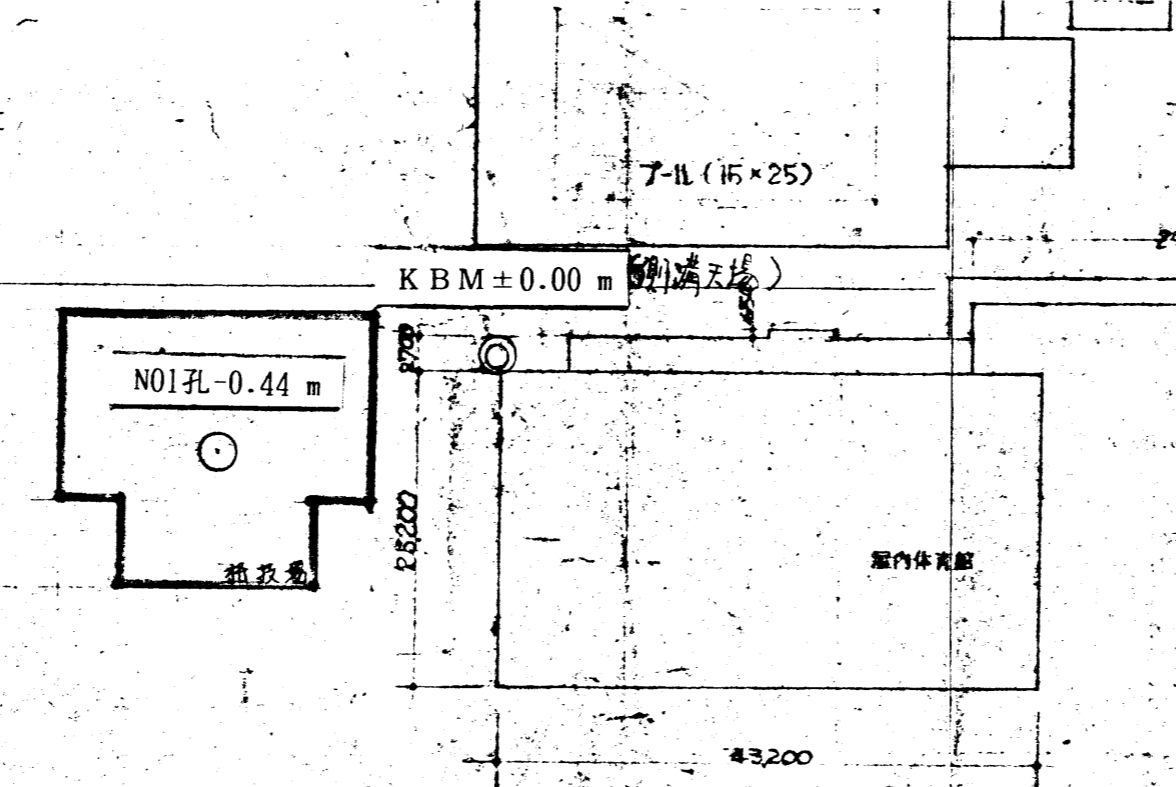
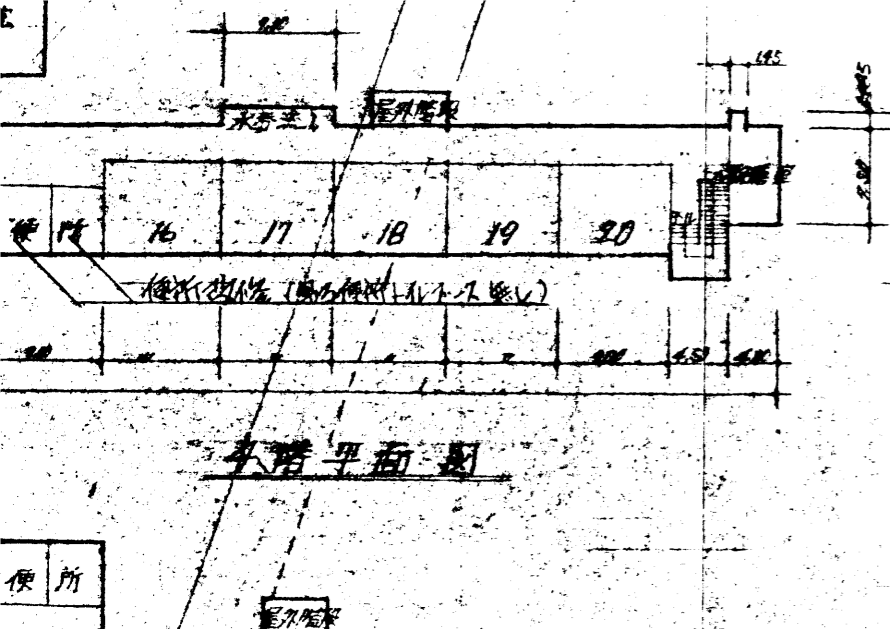
台新田

横田新町

陸士自衛隊北宇都宮駐屯地

宇都宮南郵便局

宇都宮南消防署



土 質 柱 状 図

報 告 用 紙

調 査 名 姿川中学校格技場新築工事に伴う地質調査

調査年月日 平成 2 年 4 月 25 日

調 査 地 点 宇都宮市西川田町1038

標 高 -0.44 m

平成 2 年 4 月 26 日

ボーリング孔: No 1

機種 YH-1

孔内水位(自然, 泥) - 4.20 m

調査責任者

標 尺 m	標 高 m	深 さ m	層 厚 m	観 察 記 録				標 準 貫 入 試 験					採 取 試 料 ・ 原 位 置 試 験						
				土質記号	土質名	色調	記 事	深 さ m	打撃 回数 貫入量 kg/cm	10 cm ごと の 打 撃 回 数			74μm 通過質量百分率 (%)		試料 番号	測定 番号	深 さ m	方 法	
0	-1.14	0.70	0.70	盛表	土土	暗黒	0~0.30m 粗砂石稜 黒土等の混合土	1.15	6/30	>	>	>							
1	-2.39	1.95	1.25	口 - Δ	茶灰		0.30~0.70m 表土(中) 含水(中)腐植物混在 全体若干粘性帯る	1.45	2/30	1/15	1/15								
2	-3.04	3.20	1.25	△	軽石	茶褐色	含水(大)腐植物混在 浮石混入 粒径不均質	2.45	1/30										
3	-5.04	4.60	1.40	口 - Δ	茶灰		含水(中)腐植物混在 下部若干砂力帯る	3.15	8/30	>	3	3							
4								3.45	50/22	10	21	10/2							
5		8.90					含水(中) 粗中粒砂多混在	5.15	50/28	16	20	14/8							
6							最大径60mm程度の 角礫点在	5.37	50/30	15	17	18							
7							粘性土斑状に 全体に混入す	6.15	50/28	13	20	17/8							
8							径10~20mm程度の 水礫全体に混入す	6.43	50/25	15	25	10/5							
9							緑貝混合(大)	7.15	50/28										
0	-10.03	10.24	5.84		粘土混り砂礫	茶褐色		7.45	50/28										
1								8.15	50/28										
2								8.43	50/28										
3								9.15	50/25										
4								9.40	50/25										
5								10.15	50/25										
6								10.24	50/25										

備考 注1) 試料採取方法の記号 T: シンウォールサンプラー F: フォイルサンプラー P: 標準貫入試験用サンプラー O: オーガー D: デニソン型サンプラー 注2) 原位置試験方法の記号