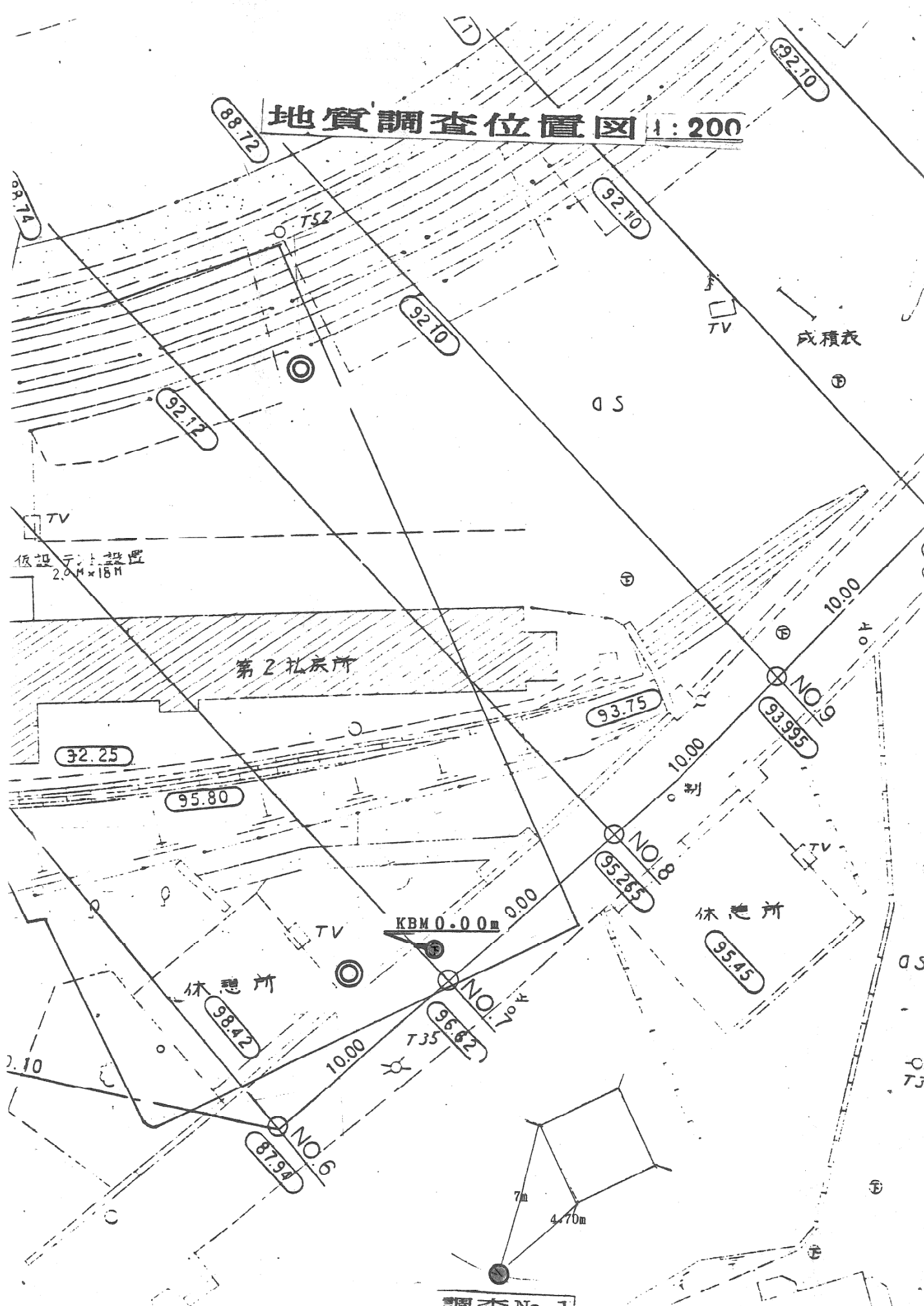


地質調査位置図 1:200



ボーリング柱状図

調査名 競輪場給水塔地質調査委託 孔番 N6給水塔No.1 地盤高 -0.085m m

調査場所 宇都宮市東戸祭町 (基準面KBM +10.000)

地 形 _____ 摘要 _____

調査期間 昭和60年3月 日 ~ 月 日

地下(孔内)水位

調査担当者 _____

標地下水位 高位 (m)	深 度 (m)	層 厚 (m)	土質記号	土 質	土 性		備 考	資料 番号	打撃 回数 10cm毎	原位置 試験深度 (m)	標準貫入試験 打 撃 回 数								
					色 調	相 対 密 度					0	10	20	30	40	50	60	70	
	0.80	0.80	//	ローム	茶褐		鹿沼土混る。	1											
	1.40	0.60	.	砂	黄灰		凝灰質細砂		2.8.20	1.15	30								
	2		- - -	泥 岩	暗灰		軟岩 棒状コア100%		21.28/19	2.15	50								
	3.35		-						19.31	3.15	50								
	4									3.25	50								
	5																		
	6																		
	7																		
	8																		
	9																		
	10																		
	11																		
	12																		
	13																		
	14																		
	15																		
	16																		
	17																		
	18																		
	19																		
	20																		