

案内図



平和塔

元ヶ丘団地

戸祭台

本町

大曾町

戸祭

大曾(二)

大曾(三)

東戸祭(一)

星が丘(二)

戸祭元町

神清(生)

大曾(一)

大曾(四)

大曾(五)

星が丘(一)

清住(一)

高田(五)

大曾(六)

東高田(二)

今泉(三)

清住(二)

昭和(二)

高田(一)

高田(四)

東高田(一)

今泉(四)

小幡(一)

泉足町

高田(三)

高田(二)

高田(一)

今泉(二)

伝馬町

本町

高田(二)

高田(一)

高田(一)

今泉(一)

西(一)

池上町

高田(一)

高田(一)

高田(一)

今泉(一)

西(二)

池上町

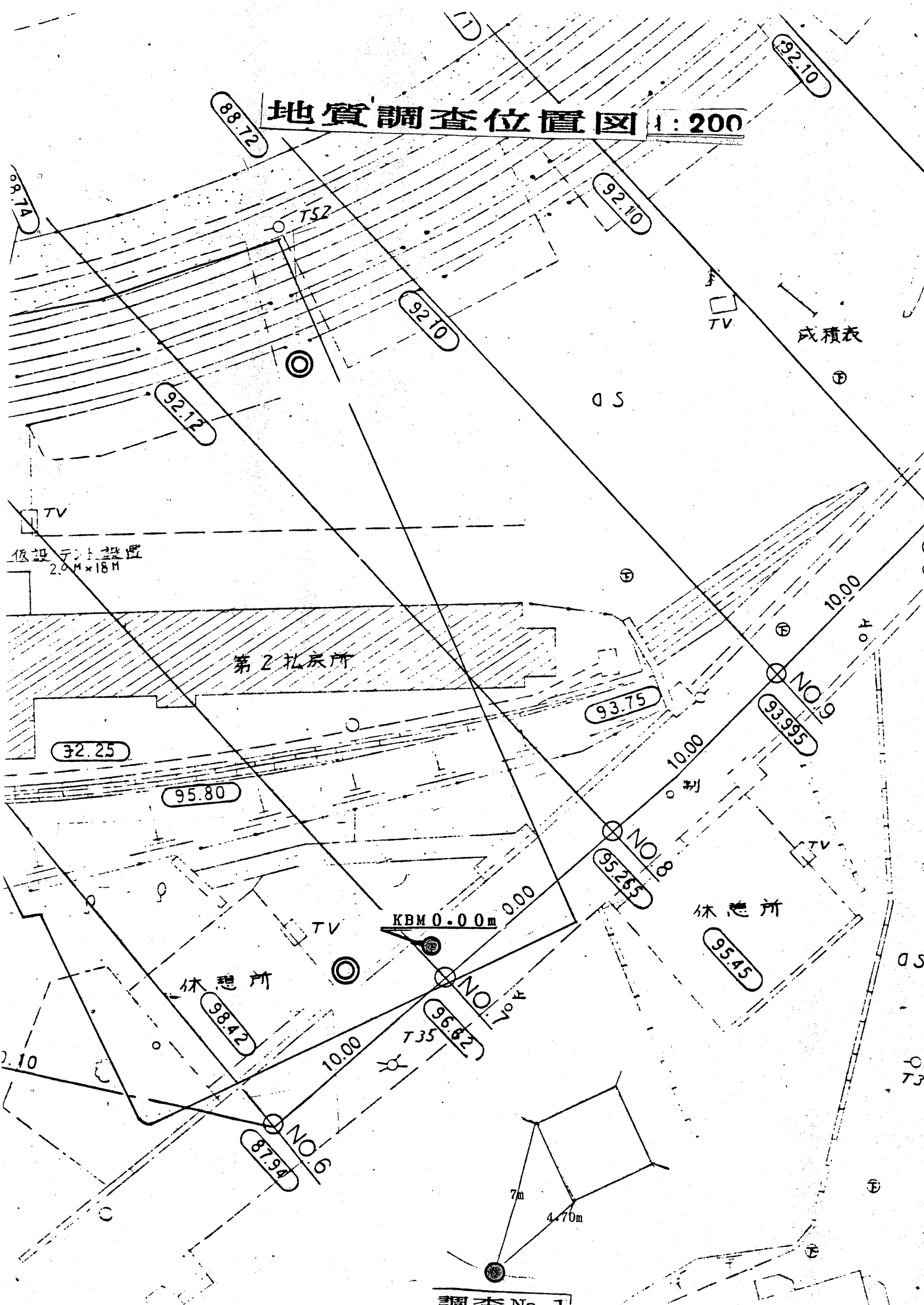
高田(一)

高田(一)

高田(一)

今泉(一)

地質調査位置図 1:200



調査 No. 1

ボーリング柱状図

調査名 競輪場給水塔地質調査委託 孔番 N6給水塔No.1 地盤高 -0.085m m

調査場所 宇都宮市東戸祭町 (基準面KBM+-0.000)

地 形 _____ 摘要 _____

調査期間 昭和60年3月 日 ~ 月 日

地下(孔内)水位

調査担当者

標地下水 高位 (m)	深 度 (m)	層 厚 (m)	土質記号	土質	土性		備考	資料		打撃 回数 10cm毎	原位置 試験深度 (m)	標準貫入試験 打撃回数									
					色調	相対密度		番号	記号			0	10	20	30	40	50	60	70		
	0.80	0.80	//	ローム	茶褐		鹿沼土混る.	1													
1	1.40	0.60	.	砂	黄灰		凝灰質細砂	1	2.8.20	1.15	30										
2			-	泥岩	暗灰		軟岩 棒状コア100%	2	21.29/19	2.15	50										
3	3.35		3					19.31	3.15	50											
														3.35	50						
4																					
5																					
6																					
7																					
8																					
9																					
10																					
11																					
12																					
13																					
14																					
15																					
16																					
17																					
18																					
19																					
20																					