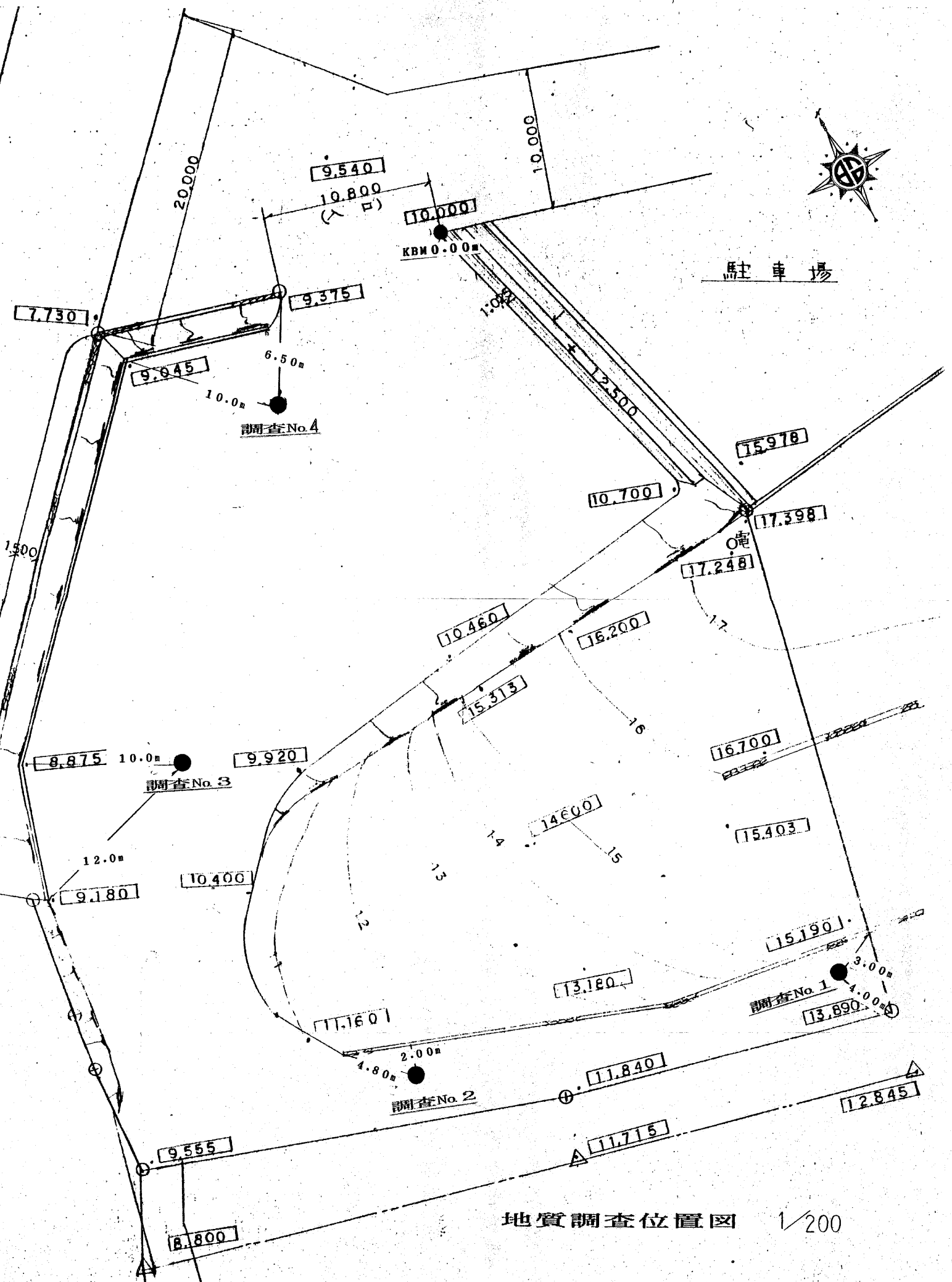


# 案内図





駐車場

地質調査位置図 1/200

# ボーリング柱状図

調査名 競輪場参加選手宿舎新築工事 孔番 No. №. 1 地盤高 +2.610 m  
 調査場所 宇都宮市東戸祭1~2 (基準面KBM+0.00m)  
 地 形 \_\_\_\_\_ 摘要 \_\_\_\_\_  
 調査期間 昭和 60年 6月 日 ~ 月 日

地下(孔内)水位

調査担当者

標地下水位 高(m)	深 度(m)	層 厚(m)	土質記号	土質	土性		備考	資料		打撃 回数 10cm毎	原位置 試験深度 (m)	標準貫入試験 打撃回数							
					色調	相対 密稠度		番号	記号			0	10	20	30	40	50	60	70
	1.40	1.40	//	埋土	暗灰		玉石、礫、コンクリート塊、土砂混り。	1		1	1.15								
	2.30	0.90	//	粘土ローム	茶褐黄褐		水分含む、粘性強い。			2	2.15								
				砂質 凝灰岩	褐灰		上部変質風化強い 3.5m~5.10m間 棒状コア23%~90%位。			3	3.15								
					青灰		5.10mより青灰色を呈しコア採取率100%			4	4.15								
										5	5.15								
										6	6.10								
									7	7.10									
									8	8.05									
									9	9.10									
	10.04		/						10	10.00									

# ボーリング柱状図

調査名 競輪場参加選手宿舎新築工事地質調査委託 孔番 No. 2 地盤高 +1.380 m

調査場所 宇都宮市東戸祭町1~2 (基準面KBM+1.00m)

地 形 \_\_\_\_\_ 摘要 \_\_\_\_\_

調査期間 昭和 60年 6月 日 ~ 月 日

地下(孔内)水位

調査担当者

標地下水 高位 (m)	深 度 (m)	層 厚 (m)	土質記号	土 質	土 性		備 考	資料		打撃 回数 10cm毎	原位置 試験深度 (m)	標準貫入試験 打 撃 回 数								
					色	相対密 稠度		番号	記号			0	10	20	30	40	50	60	70	
					調	度														
	0.40	0.40	X	表 土	暗灰		20cm碎石													
1	1.40	1.00		鹿沼土	黄褐		含水あり。 粒状を呈す。	2	1	1/20/20	1.15/2.15									
2	1.85	0.45	/ / / /	粘土ローム	茶褐		粘着力あり。		2	9.13.15	2.15/4.0									
3				砂 質 凝灰岩	褐灰		変質，風加を呈す。 若干コア状になる。		3	15.21.14	3.15/5.0									
4			青灰			3.8m附近より青灰 色を呈し棒状コア 80%		4	20.30/9	4.15/5.0										
5						5m附近緑灰色を呈 し細い固結物混る		5	25.25/13	5.15/5.0										
6								6		6.10/5.0										
7								7		7.10/5.0										
8								8		8.05/5.0										
9								9		9.00/5.0										
10	10.09		/ / / /					10		10.3/5.0										
11										10.9/16										
12																				
13																				
14																				
15																				
16																				
17																				
18																				
19																				
20																				

# ボーリング柱状図

調査名 競輪場参化選手宿舍新築工事地質調査委託 孔番 № No. 3 地盤高 -0.46m m  
 調査場所 宇都宮市東戸祭町1~2 (基準面KBM+-0.00m)

地 形 \_\_\_\_\_ 摘要 \_\_\_\_\_

調査期間 昭和 60 年 6 月 日 ~ 月 日

地下(孔内)水位

調査担当者

標地下水位 高位 (m)	深 度 (m)	層 厚 (m)	土質記号	土 質		備 考	資料		打撃 回数 10cm毎	原位置 試験深度 (m)	標準貫入試験							
				色 調	相 対 密 度		番 号	記 号			打 撃 回 数							
											0	10	20	30	40	50	60	70
	0.40	0.40		碎石		φ10~50mm			3									
1					褐色	0.4~0.80m間変質 風化強く粘土化			1	10.11.12	1.15							
2				砂質 凝灰岩		0.8~2.00m固結質 で棒状コアになら ず砂状を呈す。			2	23.27/7	2.25/50 2.32/17							
3					緑褐色	2m附近より粒子荒 く棒状コア80~100 %			3	23.27/4	3.15/50 3.29/14							
4									4	24.28/4	4.15/50 4.29/14							
5									5	27.23/4	5.15/50 5.27/12							
6									6		6.10/50 6.19/19							
7									7		7.00/50 7.12/12							
8									8		8.00/50 8.06/6							
9											9.05/50 9.08/3							
10	10.10										10.05/50 10.10/5							
11																		
12																		
13																		
14																		
15																		
16																		
17																		
18																		
19																		
20																		

# ボーリング柱状図

調査名 競輪場選手宿舍新築工事地質調査委託 孔番 №. No. 4 地盤高 -0.480 m

調査場所 宇都宮市東戸祭町1-2 (基準面 KBM+-0.00m)

地 形 \_\_\_\_\_ 摘 要 \_\_\_\_\_

調査期間 昭和 60 年 6 月    日 ~ 月 日

地下(孔内)水位

調査担当者

標地下水 高位 (m)	深 度 (m)	層 厚 (m)	土質記号	土 質	土 性		備 考	資料		打撃 回数 10cm毎	原位置 試験深度 (m)	標準貫入試験							
					色 調	相 対 密 度		番 号	記 号			打 撃 回 数							
												0	10	20	30	40	50	60	70
	0.30	0.30	▨	砕 石	暗灰		φ 10~50mm位												
1	1.10	0.80	▨	粘土質ローム	暗褐		鹿沼土固結物混る 乱した様層を呈す 上位50cm位風化強 い。	4	1	3.5.7.	1.15 1.25	1.15	○						
2				砂 質 凝灰岩	緑褐灰		1.6~2.6m間棒状 コア85%位		2	11.19.20	2.15 2.39	2.15	○						
3					青灰		2.60m附近よりコア 採取率100% 砂岩質。		3		3.05 3.10	3.05	○						
4									4		4.15 4.18	4.15	○						
5									5		5.10 5.15	5.10	○						
6									6		6.05 6.16	6.05	○						
7									7		7.10 7.14	7.10	○						
8									7		8.05 8.10	8.05	○						
9									8		9.05 9.08	9.05	○						
10	10.11							8		10.05 10.11	10.05	○							