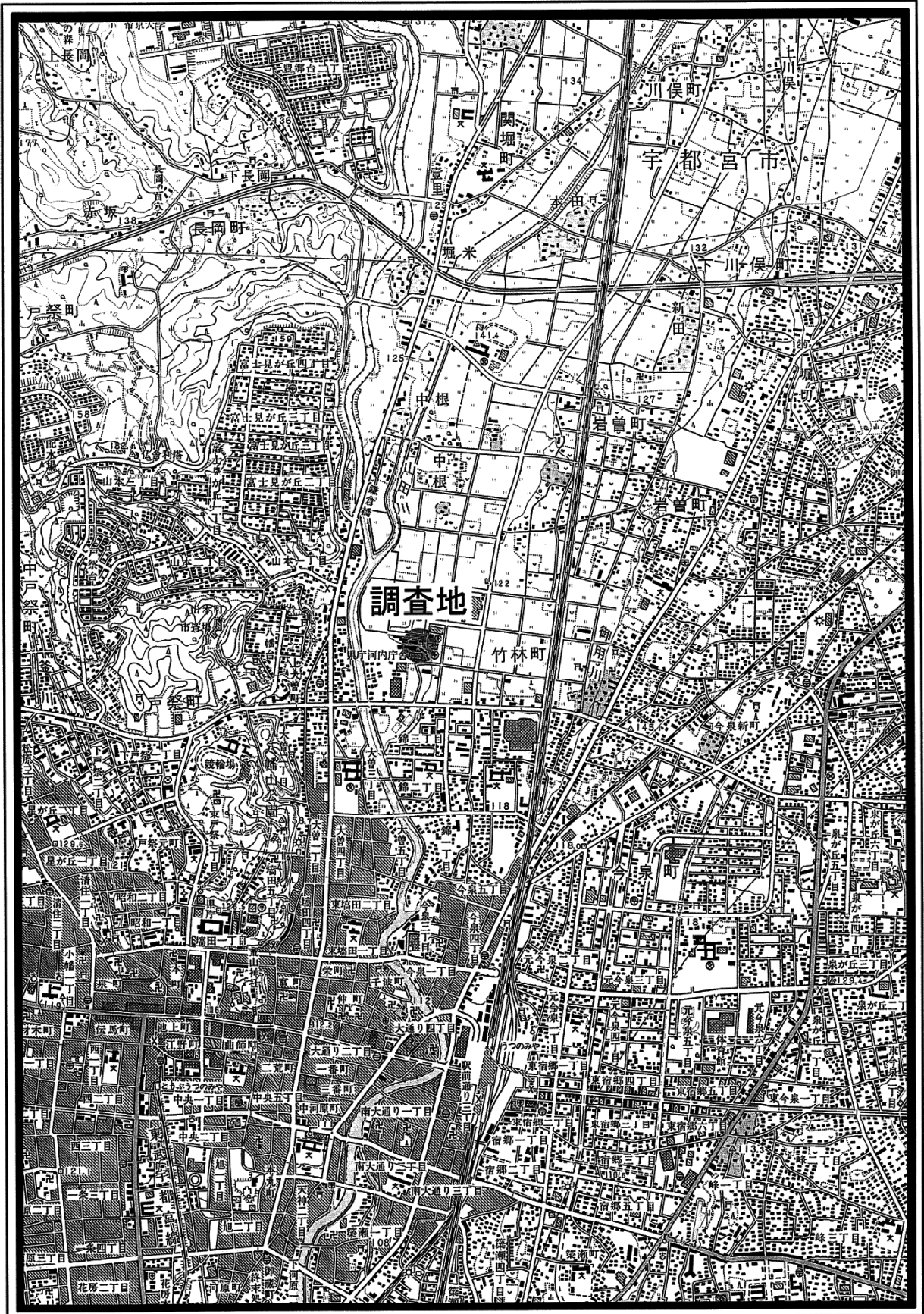


# 調査地位置図

S=1:25000





# ボーリング柱状図

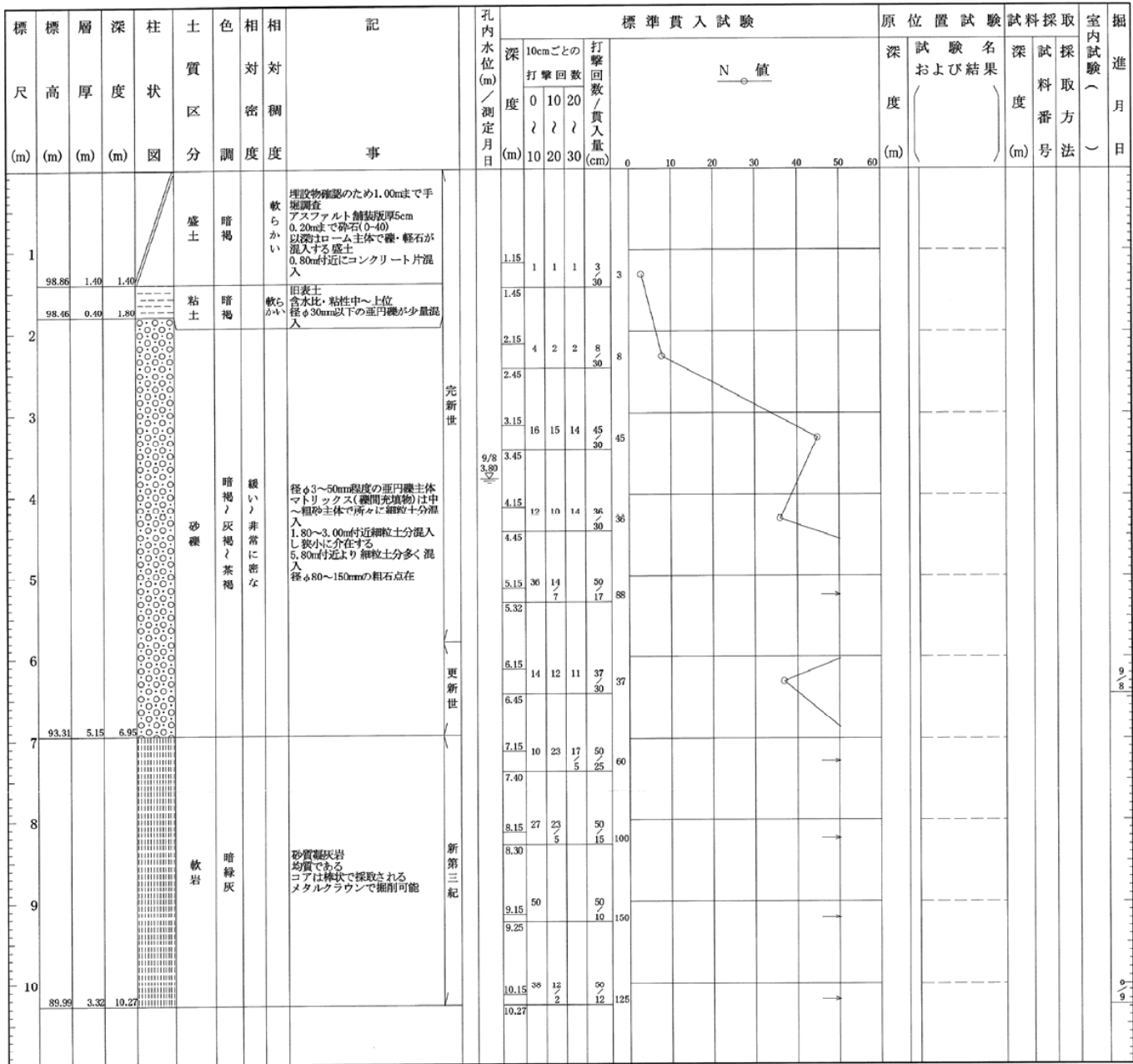
調査名 夜間休日救急診療所車庫棟新築その他工事に伴う地質調査業務委託

ボーリングNo.									
----------	--	--	--	--	--	--	--	--	--

事業・工事名

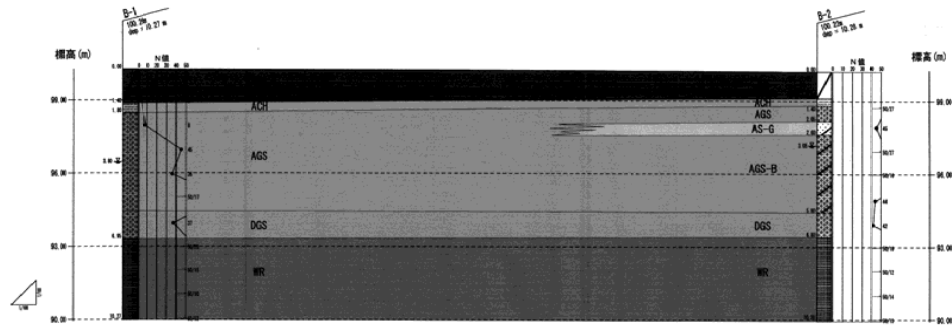
シートNo.

ボーリング名	B-1	調査位置	宇都宮市竹林町962番地2			北緯	36° 34' 39.32"						
発注機関	宇都宮市 建築課			調査期間	平成 20年 9月 8日 ~ 20年 9月 10日			東経	139° 53' 39.45"				
調査業者名	株式会社 総研		主任技師	現場代理人	コア鑑定者	ボーリング責任者							
孔口標高	100.26m	角	180° 上 90° 下 0°	方	北 0° 270° 西 180° 90° 東	地盤勾配	鉛直 90° 水平 0°	使用機種	試験機	エンジン	ハンマー 落下用具	ポンプ	半自動型
総掘進長	10.27m	度							カノKR-100HB-3	ヤンマー NFD9			カノV5





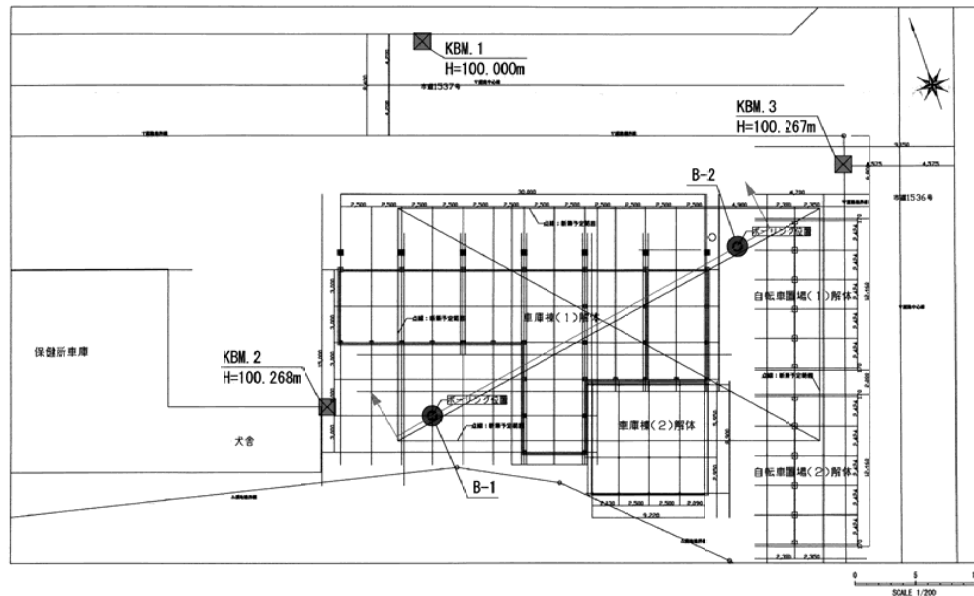
## 想定地質断面図



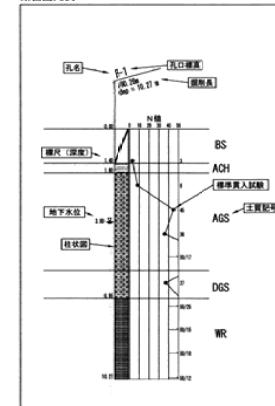
### 凡例

地質年代	土質名	記号	分布地点	分布深度 (m)	層厚 (m)	N 値	相対稠度 相対密度	備考
第四紀 更新世	盛土	BS	B-1	0.~1.40	1.40	3	軟らかい	アスファルト舗装層厚1~10cm 深さ0.20~0.30mで砂石(40-20) は混在性土・埋戻土の混合土
			B-2	0.~1.10	1.10			
	粘土	ACH	B-1	1.40~1.80	0.40	3(数回)	軟らかい	固状土 含水比・粘性中~上位 積砂20~200mm以下の埋戻層混入
			B-2	1.10~1.40	0.30			
	砂礫	AGS	B-1	1.80~5.80	4.00	8~50以上	硬い ~ 非常に密な	積砂3~50mm程度の骨付層主体 マトリックスは中~粗砂主体
B-2	1.40~2.05	0.65						
第四紀 更新世	礫混じり砂	AS-G	B-2	2.05~2.60	0.55	45	密な	中砂主体 積砂200mm以下の骨付層が所々に混入
	粗石混じり砂	AGS-B	B-2	2.60~5.80	3.20	44~50以上	密な ~ 非常に密な	積砂3~50mm程度の骨付層主体 マトリックスは中~粗砂主体 所々に粗石(10~150mm)が混入 深さ4.30m付近にコア厚100mmの粗石混入
第四紀 更新世	砂礫	DGS	B-1	5.80~6.95	1.15	37~41	密な	積砂3~50mm程度の骨付層主体 マトリックスは中~粗砂主体 細砂土が多量に混入
			B-2	5.80~6.80	1.00			
新第三紀	軟岩	NR	B-1	6.95~10.27	3.32	50以上	—	砂質凝灰岩 均質である
			B-2	6.80~10.28	3.48			コアは薄枚で採取される メタルクランピング試験可能

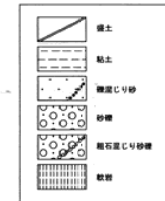
## 調査位置平面図



### 断面図凡例



### 簡略柱状図凡例



業種名	夜間休日無休診療所業務用設備工事の施工に特化した地質調査業務会社		
調査名	想定地質調査		
作成年月日	平成20年9月		
縮尺	W:1/100 H:1/100	調査書時	1/1
会社名	株式会社 地研		
調査者名	平藤寛希 横塚謙		