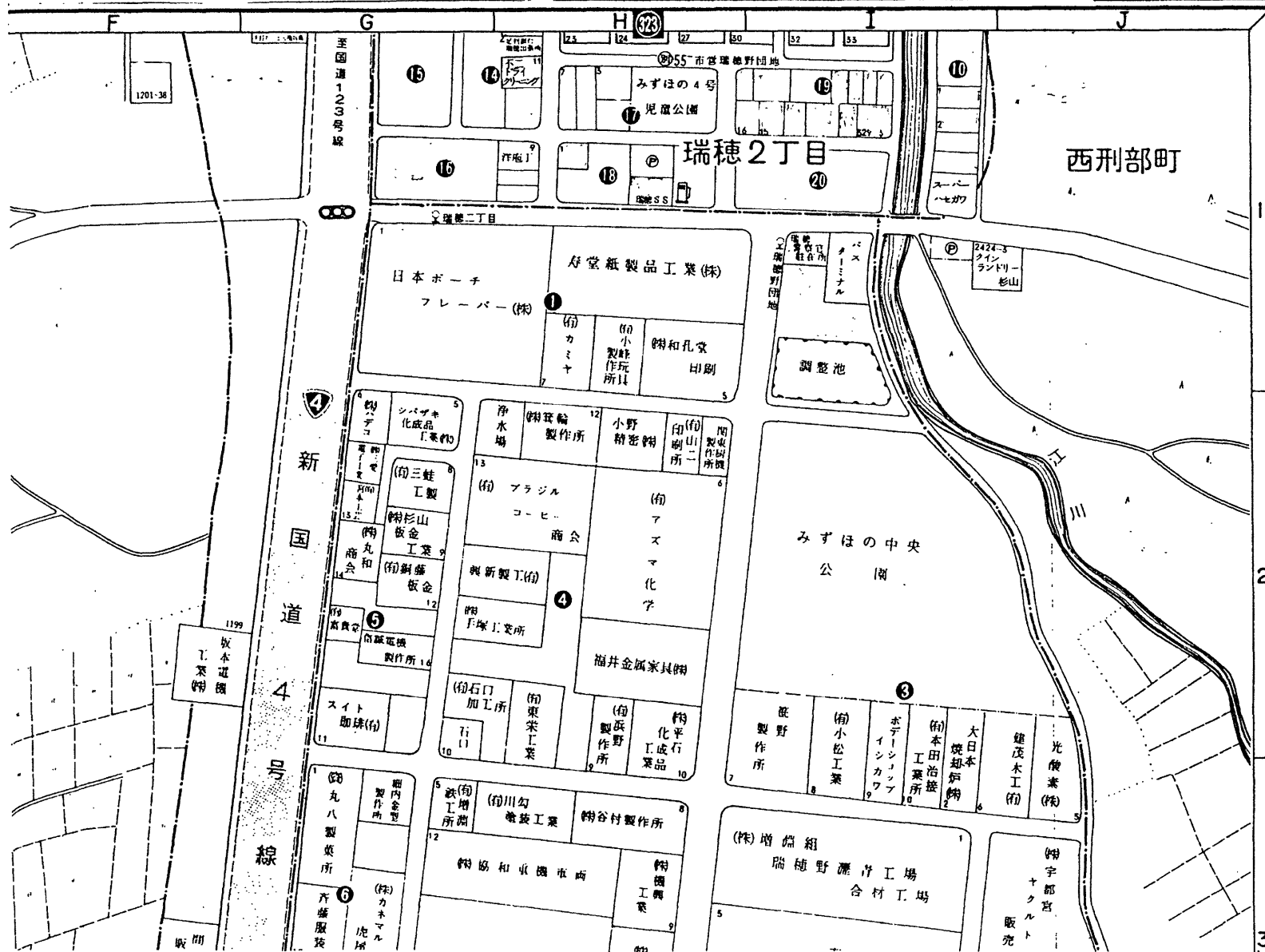
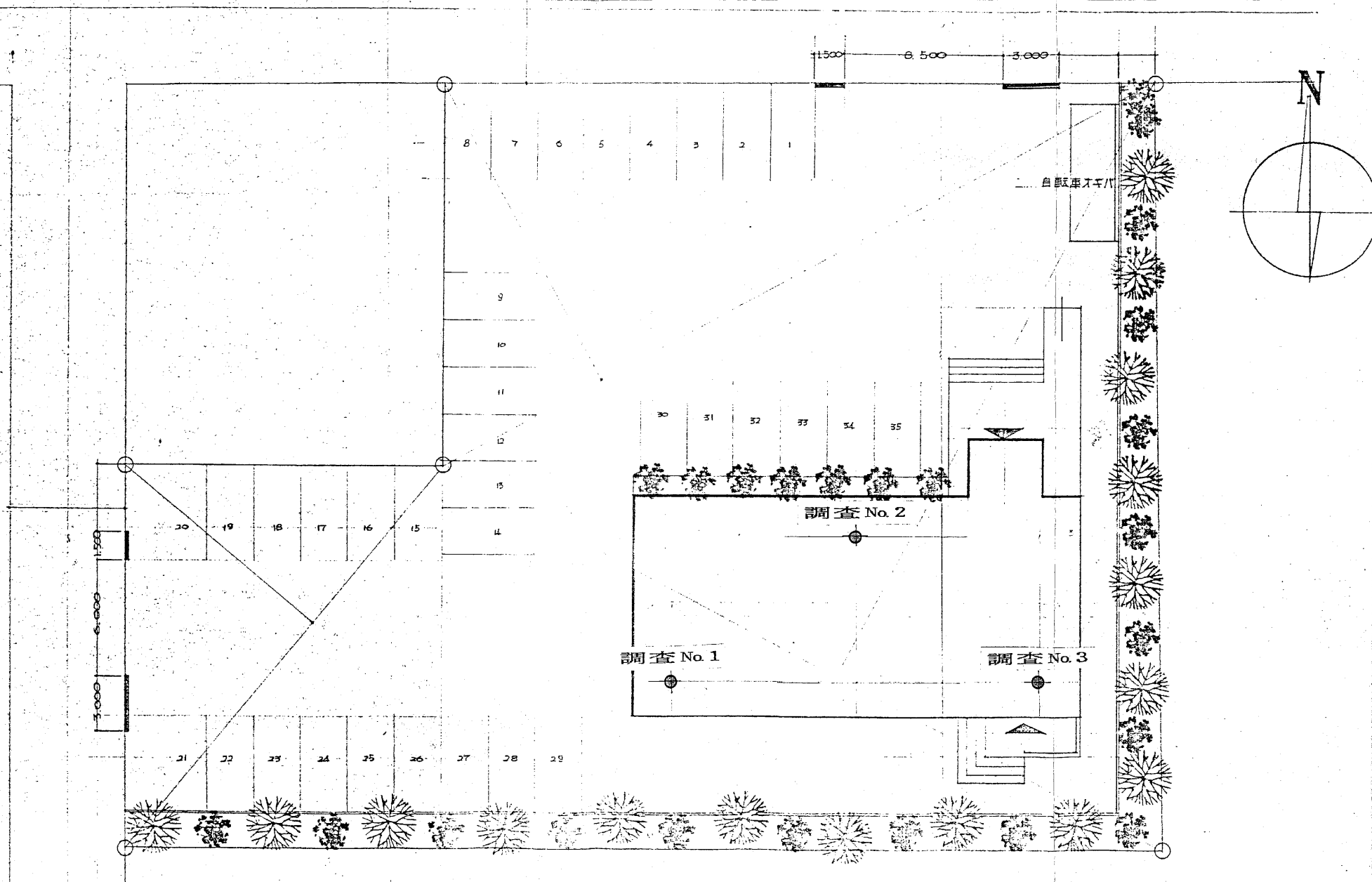


案内図

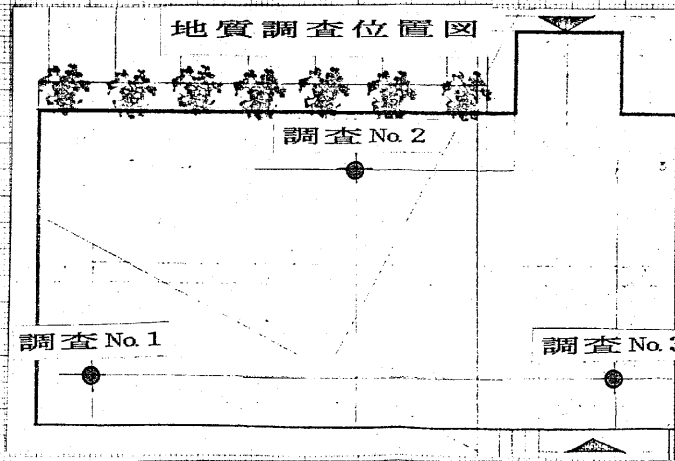
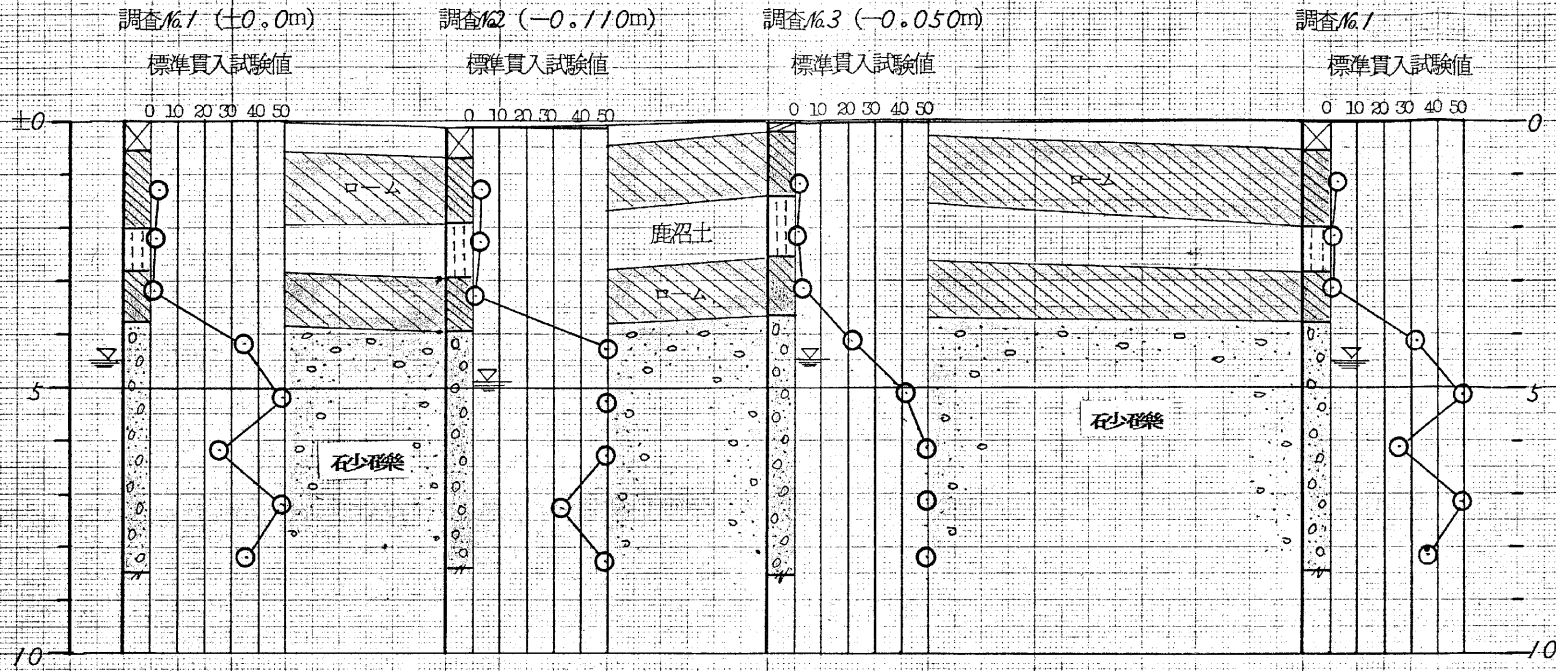


地質調査位置図

配置図 1:200



地質推定断面図



土 質 柱 状 図

報 告 用 紙

仮称宇都宮共同福祉施設新築

調査名・調査地点

地質調査委託

標 高 ±0.0 m KBM ±0.0 m

調査年月日 59年2月2日～ 年2月22日

ボーリング孔：No. 調査16/

孔内水位 GL-4.50 m m

調査担当者

| 標 尺 m | 標 高 m | 深 さ m | 層 厚 m | 現 場 観 察 記 録 | | | | 標 準 貫 入 試 験 | | | | | | | | 試料採取 | | | | | |
|-------------|-------------|-------------|-------------|-------------|-----|-----------------------|------|-------------|-----------------------|-----------------|----------|----------|-----|----|----|------|----|----|----------|-------------|----------|
| | | | | 土質記号 | 土質名 | 色調 | 記 事 | 深 さ m | 打撃 回数 貫入量 cm | 10cmごとの 打撃回数 | | | N 値 | | | | | | 試料 番号 | 深 さ m | 採取 方法 |
| | | | | | | | | | | 10 cm | 20 cm | 30 cm | 0 | 10 | 20 | 30 | 40 | 50 | | | |
| 1 | | 0.55 | 0.55 | 表 土 | 黒 褐 | 上位15cm盛土 草根混る所あり | 1.15 | 3 | 1 | 2 | | | | | | | | 1 | 1.15 | 標準貫入試験 | |
| | | | 1.45 | ローム | 暗 褐 | 少量の腐植物混る | 1.45 | 30 | 15 | 15 | | | | | | | | 1 | 1.45 | | |
| 2 | | 2.00 | 1.45 | | | | 2.15 | 2 | 1 | 1 | | | | | | | | 2 | 2.15 | | |
| | | | 2.80 | 鹿沼土 | 黄 褐 | 含水あり | 2.45 | 30 | 20 | 10 | | | | | | | | 2 | 2.45 | | |
| 3 | | 2.80 | 0.80 | | | | 3.15 | 1 | 1 | | | | | | | | | 3 | 3.15 | | |
| | | | 3.75 | ローム | 茶 褐 | 若干粘性あり下部 砂質・小礫点在 | 3.85 | 70 | 70 | | | | | | | | | 3 | 3.85 | | |
| 4 | | 3.75 | | | | | 4.15 | 33 | 10 | 10 | 13 | | | | | | | 4 | 4.15 | | |
| | | | | | | | 4.45 | 30 | | | | | | | | | | 4 | 4.45 | | |
| 5 | | | | | | | 5.15 | 50 | 19 | 23 | 8 | | | | | | | 5 | 5.15 | | |
| | | | | | | | 5.42 | 27 | | | 7 | | | | | | | 5 | 5.42 | | |
| 6 | | | | 砂 礫 | 茶 灰 | 6 m附近砂分多目 | 6.15 | 26 | 6 | 9 | 11 | | | | | | | 6 | 6.15 | | |
| | | | | | | 以深礫径30~40mm 位多くなる。 | 6.45 | 30 | | | | | | | | | | 6 | 6.45 | | |
| 7 | | | | | | 最大礫径70mm内 外点在。 | 7.15 | 50 | 23 | 27 | | | | | | | | 7 | 7.15 | | |
| | | | | | | | 7.35 | 20 | | | | | | | | | | 7 | 7.45 | | |
| 8 | | | | | | | 8.15 | 36 | 11 | 13 | 12 | | | | | | | 8 | 8.15 | | |
| | | | | | | | 8.45 | 30 | | | | | | | | | | 8 | 8.45 | | |
| 9 | | | | | | | | | | | | | | | | | | | | | |
| 10 | | | | | | | | | | | | | | | | | | | | | |
| 11 | | | | | | | | | | | | | | | | | | | | | |

備 考：

試料採取方法の記号

- シンウォールサンプラー
- ◎ デニソン型サンプラー
- 貫入試験用サンプラー
- ⊕ フォイルサンプラー
- ×
- その 他

土 質 柱 状 図

報 告 用 紙

調査名・調査地点 仮称宇都宮共同福祉施設新築地質調査委託 標 高 一〇.一〇〇m KBM ±0.0 m 調査年月日 59年2月23日 ~ 年2月24日

ボーリング孔：No. 調査16.2 孔内水位 GL-4.80 m m 調査担当者 _____

| 標 尺 m | 標 高 m | 深 さ m | 層 厚 m | 現 場 観 察 記 録 | | | | 標 準 貫 入 試 験 | | | | | | | | | | 試 料 採 取 | | | | | | | | |
|-------------|-------------|-------------|-------------|------------------|-------------|--------|--|-------------|--|--------------------|----------|----------|--------|----|----|----|----|---------|------------------|-------------|------------------|----|--|--|----------------------------|--|
| | | | | 土 質 記 号 | 土 質 名 | 色 調 | 記 事 | 深 さ m | 打 撃 回 数 / 貫 入 量 cm | 10cmごとの 打 撃 回 数 | | | N 値 | | | | | | 試 料 番 号 | 深 さ m | 採 取 方 法 | | | | | |
| | | | | | | | | | | 10 cm | 20 cm | 30 cm | 0 | 10 | 20 | 30 | 40 | 50 | | | | 60 | | | | |
| 1 | | 0.55 | 0.55 | X | 表土 | 暗 褐 | 上部15cm盛土礫土 草根混る | 1.15 | 3 | 1 | 2 | | | | | | | | | | | | | | 準 準 貫 入 試 験 | |
| | | 1.25 | 1.25 | / | ローム | 茶 褐 | 腐植物若干混る | 1.45 | 30 | 14 | 16 | | | | | | | | | | | | | | | |
| 2 | | 1.80 | 1.80 | - | 鹿沼土 | 黄 褐 | 含水あり | 2.15 | 3 | 1 | 1 | 1 | | | | | | | | | | | | | | |
| | | 2.80 | 2.80 | - | ローム | 茶 褐 | 粘性あり。 下部砂質を呈す | 2.50 | 35 | | | | | | | | | | | | | | | | | |
| 3 | | 3.85 | 3.85 | / | 砂 礫 | 茶 灰 | 主体礫φ40~50 mm。少量ローム 混る。所々φ70 ~90mm介在。 7.5m~礫φ10 ~30mm位多くなる 7.6m附近砂薄く 挟む。 | 3.15 | 1 | 1 | | | | | | | | | | | | | | | | |
| | | 4.15 | 4.15 | | | | | 3.46 | 31 | 31 | | | | | | | | | | | | | | | | |
| 4 | | 4.23 | 4.23 | | | | | 4.15 | 50 | 50 | | | | | | | | | | | | | | | | |
| | | 4.23 | 4.23 | | | | | 4.23 | 8 | 8 | | | | | | | | | | | | | | | | |
| 5 | | 5.15 | 5.15 | | | | | 5.15 | 50 | 20 | 18 | 12 | | | | | | | | | | | | | | |
| | | 5.40 | 5.40 | | | | | 5.40 | 25 | | | 5 | | | | | | | | | | | | | | |
| 6 | | 6.15 | 6.15 | | | | | 6.15 | 50 | 50 | | | | | | | | | | | | | | | | |
| | | 6.26 | 6.26 | | | | | 6.26 | 11 | 11 | | | | | | | | | | | | | | | | |
| 7 | | 7.15 | 7.15 | | | | | 7.15 | 34 | 11 | 10 | 13 | | | | | | | | | | | | | | |
| | | 7.45 | 7.45 | | | | | 7.45 | 30 | | | | | | | | | | | | | | | | | |
| 8 | | 8.15 | 8.15 | | | | | 8.15 | 50 | 50 | | | | | | | | | | | | | | | | |
| | | 8.23 | 8.23 | | | | | 8.23 | 8 | 8 | | | | | | | | | | | | | | | | |

備 考：

試料採取方法の記号

- シンウォールサンプラー
- 貫入試験用サンプラー

- デニソン型サンプラー
- ⊕ フォイルサンプラー
- × その他

土 質 柱 状 図

報 告 用 紙

調査名・調査地点 仮称宇都宮共同福祉施設新築地質調査委託 標 高 -0.05B1 KBM±0.0 m 調査年月日 59年 2月21日 ~ 年 2月22日

ボーリング孔：No. 調査16.3 孔内水位 GL-4.40 m 調査担当者 _____

| 標 尺 m | 標 高 m | 深 さ m | 層 厚 m | 現 場 観 察 記 録 | | | 標 準 貫 入 試 験 | | | | | | | | | | 試 料 採 取 | | | | | | |
|-------------|-------------|-------------|-------------|------------------|-------------|--|-------------|-------------|--|--------------------|----------|----------|--------|----|----|----|---------|----|------------------|-------------|------------------|------|--------|
| | | | | 土 質 記 号 | 土 質 名 | 色 調 | 記 事 | 深 さ m | 打 撃 回 数 / 貫 入 量 cm | 10cmごとの 打 撃 回 数 | | | N 値 | | | | | | 試 料 番 号 | 深 さ m | 採 取 方 法 | | |
| | | | | | | | | | | 10 cm | 20 cm | 30 cm | 0 | 10 | 20 | 30 | 40 | 50 | | | | 60 | |
| 1 | | 0.15 | 0.15 | 盛土 | 暗 褐 | 小礫土 | | | | | | | | | | | | | | | | | 標準貫入試験 |
| | | 1.40 | 1.25 | ローム | 茶 褐 | 腐植物若干混る | 1.15 | 2 | 1 | 1 | | | | | | | | | 1 | 1.15 | | | |
| 2 | | 1.40 | 1.25 | 鹿沼土 | 黄 褐 | 含水あり | 2.15 | 1 | 1 | | | | | | | | | | 2 | 2.15 | | | |
| | | | | 2.50 | 2.45 | ローム | 茶 褐 | | 2.45 | 30 | 30 | | | | | | | | | | 2 | 2.45 | |
| 3 | | 2.50 | 2.40 | ローム | 茶 褐 | | 3.15 | 3 | 1 | 2 | | | | | | | | | 3 | 3.15 | | | |
| | | | | 2.90 | 2.80 | ローム混り細砂 | 茶 灰 | 砂質ロームあり | 3.45 | 30 | 20 | | | | | | | | | | 3 | 3.45 | |
| 4 | ▽ | 3.60 | 0.60 | 砂 礫 | 茶 灰 | 上部砂分多い 礫φ10~20mm多い | 4.15 | 21 | 6 | 7 | 8 | | | | | | | | 4 | 4.15 | | | |
| | | | | | | | 4.45 | 30 | | | | | | | | | | | | | | | 4 |
| 5 | | | | | | 5.5m附近より礫 φ40~50mm位多くなる。 | 5.15 | 42 | 21 | 13 | 8 | | | | | | | | | 5 | 5.15 | | |
| | | | | | | | 5.45 | 30 | | | | | | | | | | | | | | | 5 |
| 6 | | | | | | 6.5m附近より 礫φ20~40mm主体 最大礫φ80mm内外。 | 6.15 | 50 | 35 | 15 | | | | | | | | | | 6 | 6.15 | | |
| | | | | | | | 6.30 | 15 | | 5 | | | | | | | | | | | | | 6 |
| 7 | | | | | | | 7.15 | 50 | 24 | 16 | 10 | | | | | | | | | 7 | 7.15 | | |
| | | | | | | | 7.39 | 24 | | | 4 | | | | | | | | | | | | 7 |
| 8 | | | | | | | 8.15 | 50 | 12 | 18 | 20 | | | | | | | | | 8 | 8.15 | | |
| | | | | | | | 8.45 | 30 | | | | | | | | | | | | | | | 8 |
| 9 | | | | | | | | | | | | | | | | | | | | | | | |
| 10 | | | | | | | | | | | | | | | | | | | | | | | |
| 11 | | | | | | | | | | | | | | | | | | | | | | | |

備 考：

試料採取方法の記号

● シンウォールサンプラー

○ 貫入試験用サンプラー

● デニソン型サンプラー

⊕ フォイルサンプラー

× その他