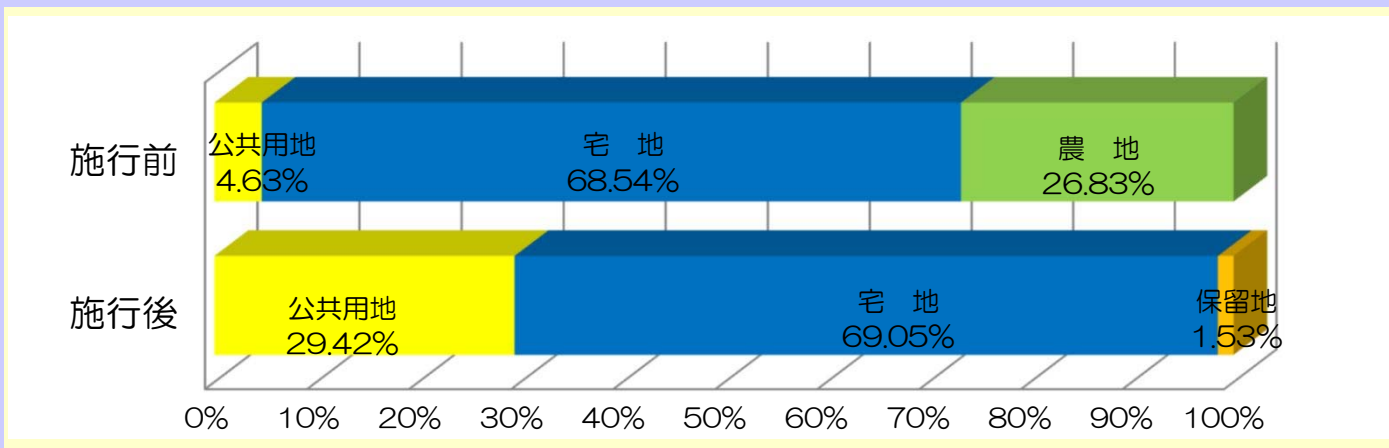


◆土地利用の現況と計画



◆地区内の権利者数

地区内人口	3,000人
地区内人口密度	72人/ha
土地所有者数	960人
筆数	1,963筆
計画人口	3,300人

◆平均減歩率

合算	27.60%
公共	25.99%
保留地	1.61%

◆市街化の現況

市街化率	62.21%
建築物戸数	817戸
要移転戸数	703戸
移転率	86.05%

◆事業経緯

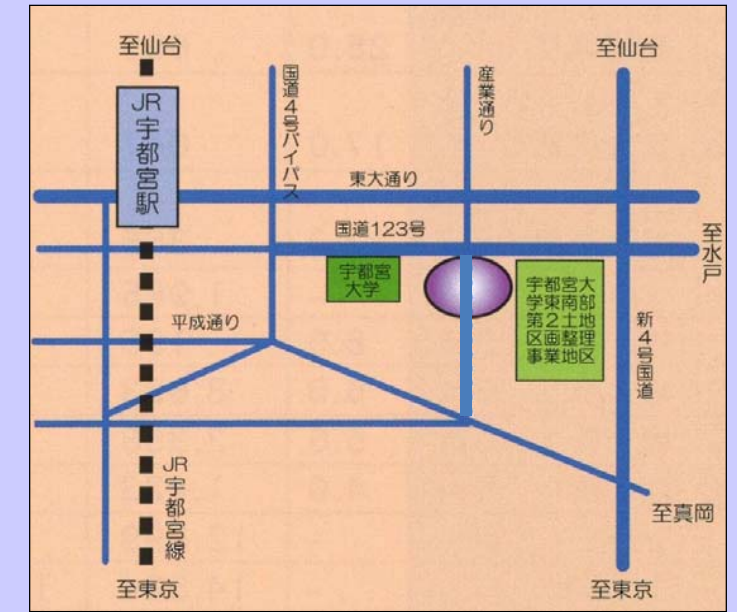
昭和47年12月 1日	都市計画決定(公告の日)	・・・	321.1ha
平成12年 9月17日	「宇大東南部第2地区まちづくり協議会」が発足		
平成19年 3月28日	事業認可		
平成19年 4月10日	事業計画の決定(公告の日)	・・・	41.8ha
平成19年11月12日	土地区画整理審議会委員の決定		
平成26年 3月28日	事業計画(第1回変更)公告の日		
平成28年 3月30日	事業計画(第2回変更)公告の日		
令和 2年 3月 4日	事業計画(第3回変更)公告の日		
令和 5年 1月26日	事業計画(第4回変更)公告の日		
令和 8年 3月31日	事業計画(第5回変更)公告の日		

# 宇都宮都市計画事業 宇都宮大学東南部第2土地区画整理事業

◆土地区画整理事業の名称

宇都宮都市計画事業  
宇都宮大学東南部第2土地区画整理事業

◆位置図



◆施行者の名称

宇都宮市

◆施行面積

41.8ha

◆施行地区の区域

宇都宮市 平松町・平松本町・峯町・東峯町のそれぞれ一部

◆施行期間

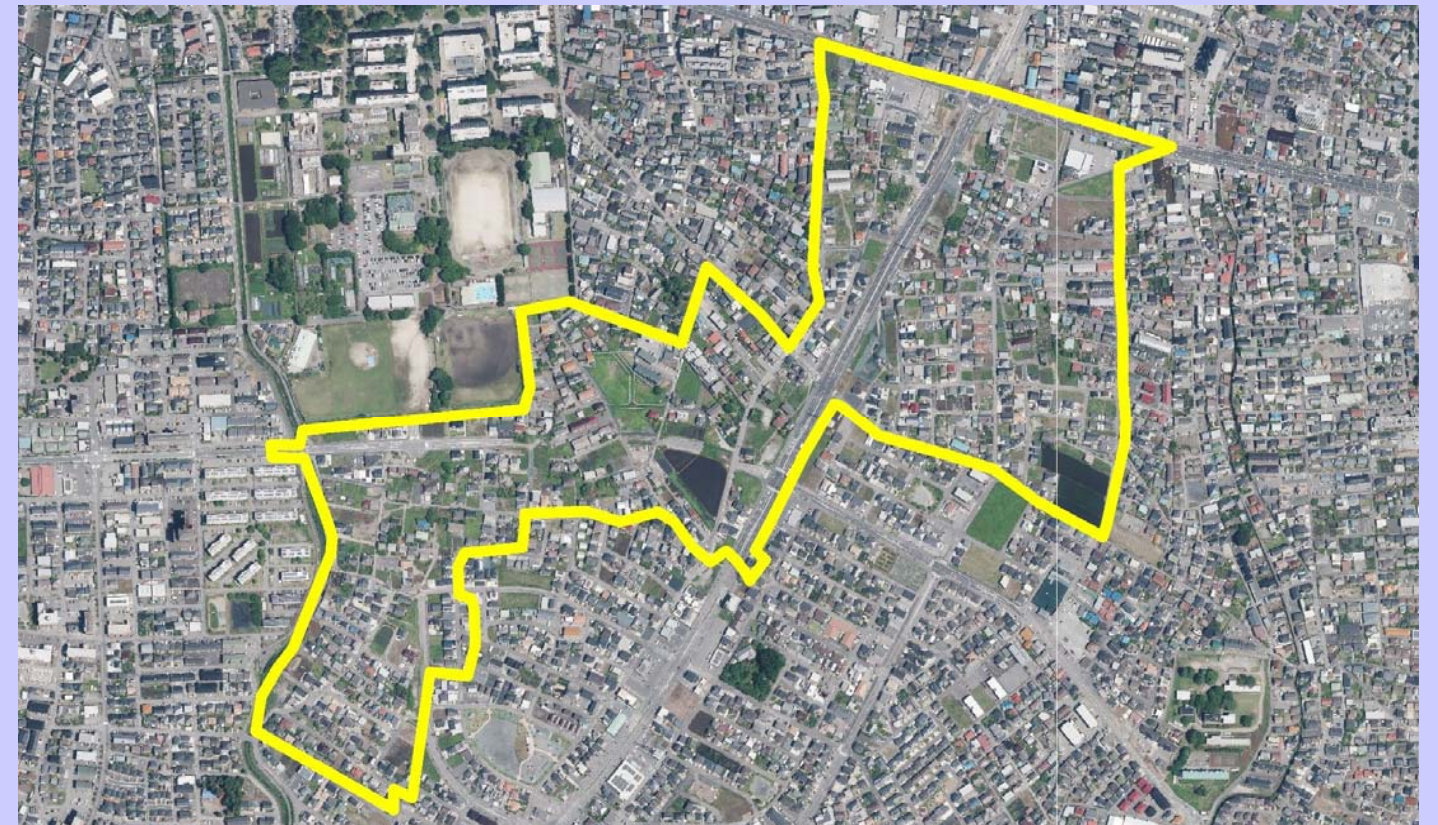
平成19年度～令和13年度

◆地区の現況と事業目的

本地区は、JR宇都宮駅から南東へ約2kmに位置し、近接する工業団地の就労者や宇都宮大学の学生などの居住地としての需要は多いものの、道路・公園などの公共施設が不足していることから、無計画な市街化の進行が顕著であり、防災上の観点からも計画的な都市基盤整備が望まれているところであります。

このことから、公共施設の整備改善及び宅地の利用増進を図ることによって、良好な住環境を有する安全・安心なまちづくりを行うものであります。

◆地区の航空写真



宇都宮市 都市整備部 東部区画整理事業課 宇大東南部第2グループ  
〒320-8540 宇都宮市旭1丁目1番5号  
TEL : 028(632)2745 FAX : 028(632)5421  
E-mail : u1215@city.utsunomiya.tochigi.jp

# 宇都宮大学東南部第2土地区画整理事業

## 設計図

### ◆公共施設整備計画

名称	幅員(m)	延長(m)	面積(m <sup>2</sup> )
道	幹線道路	3・3・102 宇都宮水戸線	22.0 294 1,186.49
		3・3・105 産業通り	25.0 685 19,198.94
		3・4・124 宇大南通り	17.0 641 11,217.44
		3・4・135 宇大東南通り	17.0 365 6,419.09
		小計	- 1,985 38,021.96
路	区画道路	幅員18m	18.0 23 439.34
		幅員8m	8.0 195 1,628.64
		幅員6m	6.0 8,650 51,234.46
		幅員5m	5.0 2,360 12,084.78
		幅員4m	4.0 1,356 5,621.70
		小計	- 12,584 71,008.92
		計	- 14,569 109,030.88
歩	歩専	幅員4m	4.0 326 1,325.23
		小計	- 326 1,325.23
公	園	街区公園1号	- - 858.93
		街区公園2号	- - 1,444.03
		街区公園3号	- - 3,262.20
		街区公園4号	- - 1,923.08
		街区公園5号	- - 2,527.46
		街区公園6号	- - 1,159.33
		街区公園7号	- - 1,463.84
		小計	- - 12,638.87
合計	- - 122,994.98		

凡	例
	施行地区界
	都市計画道路
	区画道路
	歩行者専用道路
	公園
	墓地



### ◆用途区分

