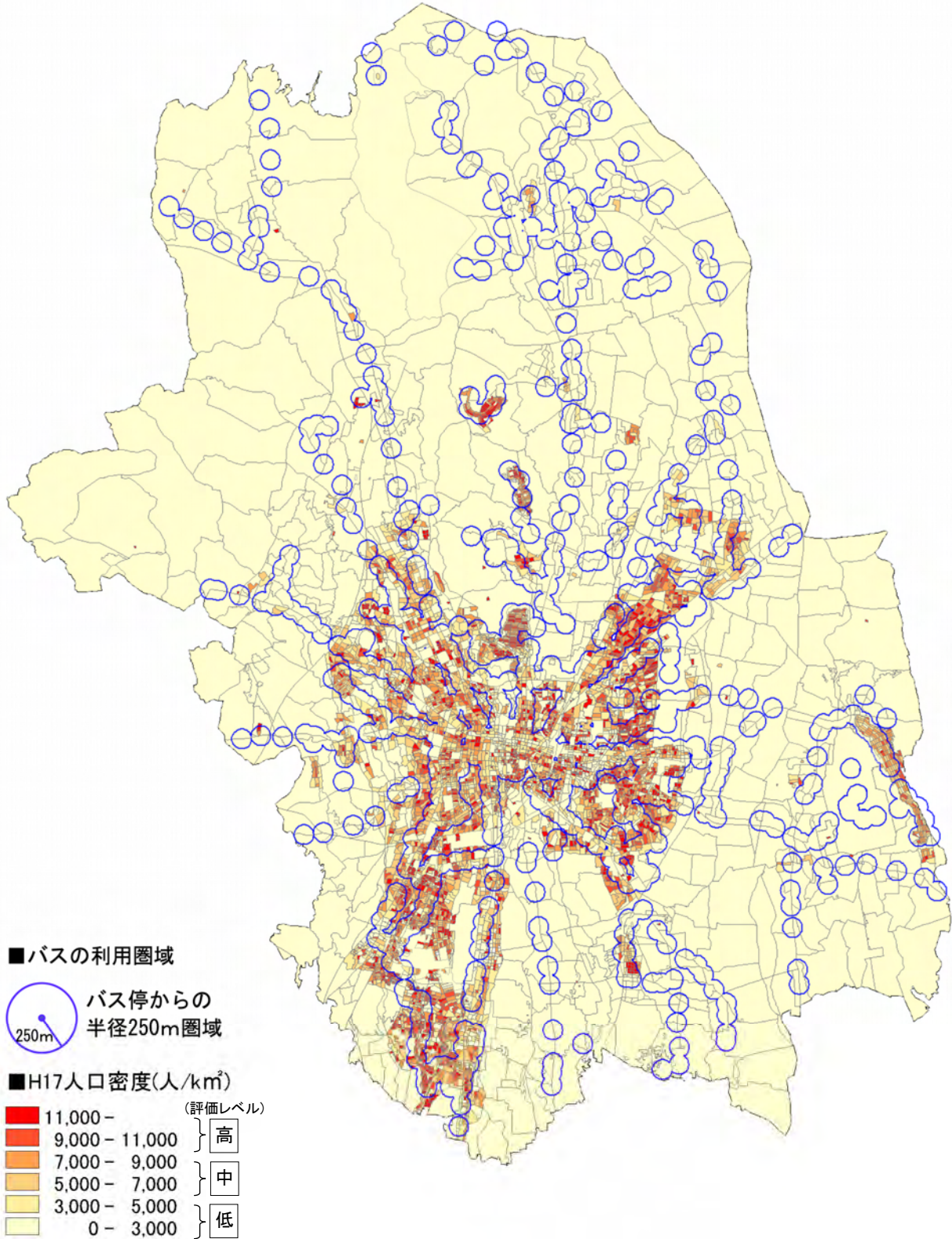


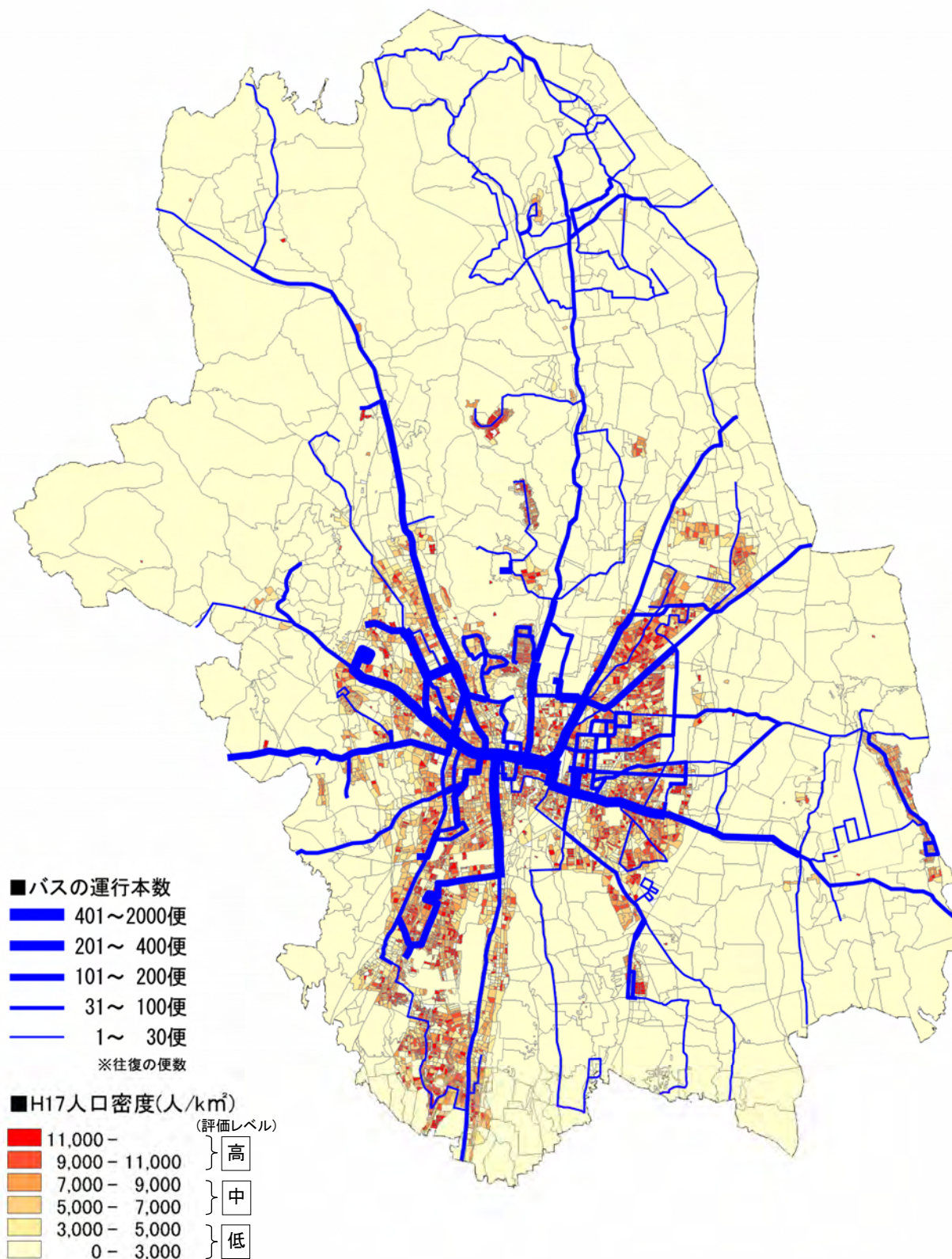
【 基礎資料① バスの利用圏域と人口密度分布状況 】

バス停からの半径250m圏域×平成17年度国勢調査結果

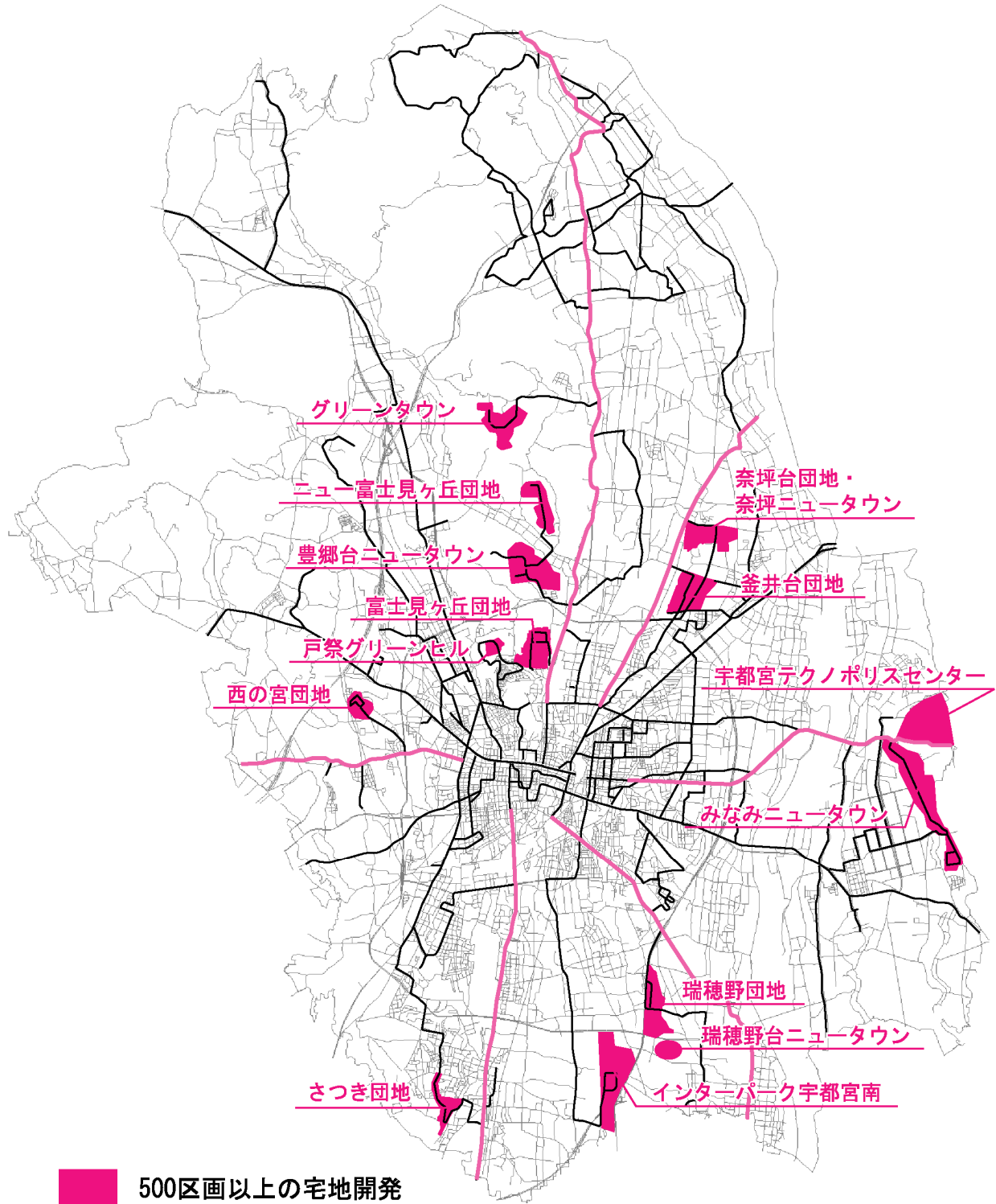


【 基礎資料② 路線バスサービス水準と人口密度分布状況 】

路線バスの運行本数×平成17年度国勢調査結果

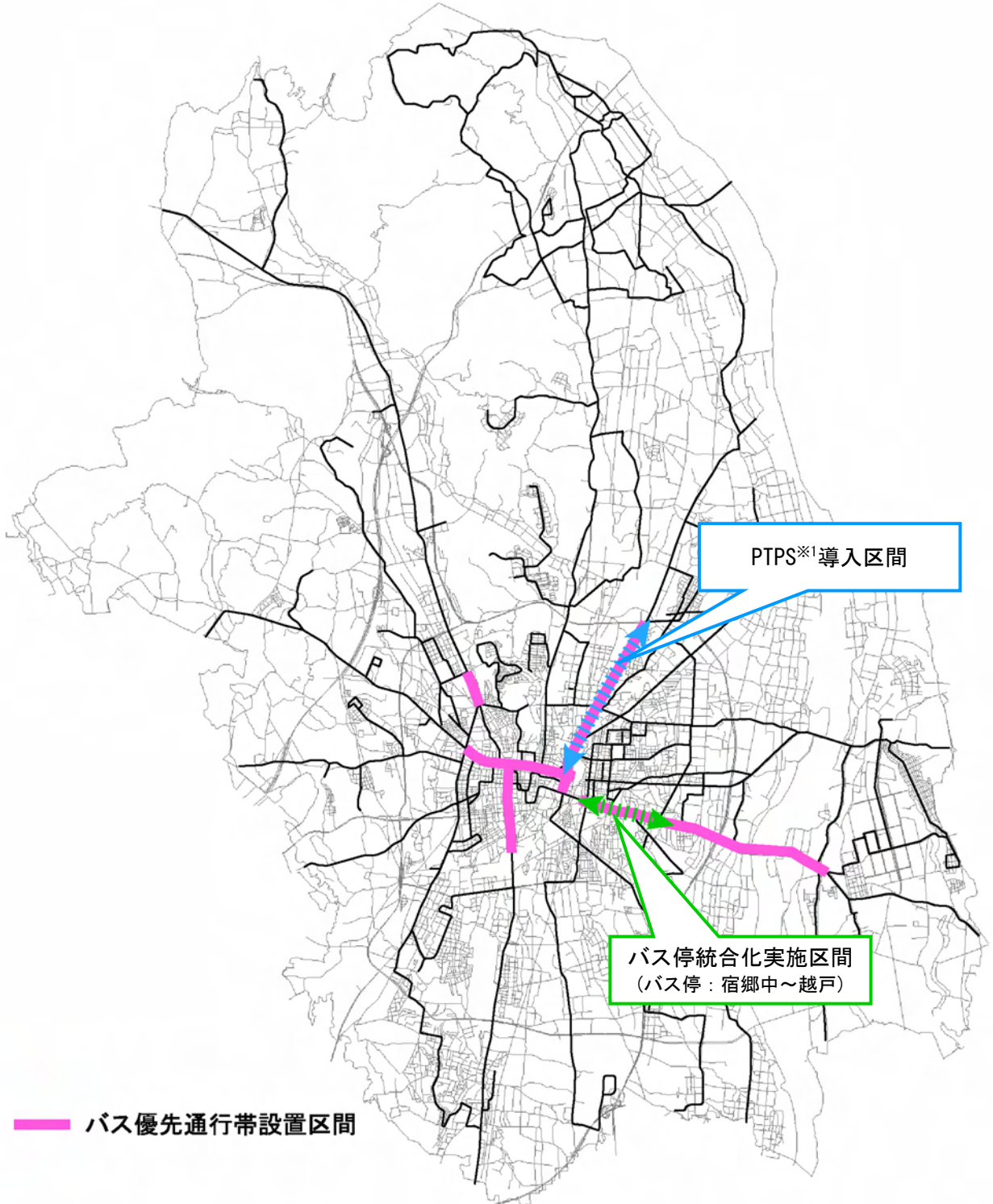


【 基礎資料③ バス路線沿線の大規模宅地開発状況(500区画以上の宅地開発)】



【基礎資料④ 公共交通施策の実施状況】

バス優先通行帯，PTPS※<sup>1</sup>，バス停統合化が実施されているバス路線



※<sup>1</sup> PTPS(公共車両優先システム)

バスが交差点に近づくとき、手前に設置された光学式車両感知器がバスの接近を感知し、進行方向直近の信号機について、赤信号の短縮・青信号の延長を行い、バスの運行を円滑にするシステムのこと。

