

(仮称) ベルモール周辺トランジットセンターについて

新設バスベイに停車するバス路線

① JR岡本駅 ~ 平出工業団地 ~ ベルモール (経路変更)
 ベルモール行きの便 { 平日: 19本/日
 休日: 13本/日

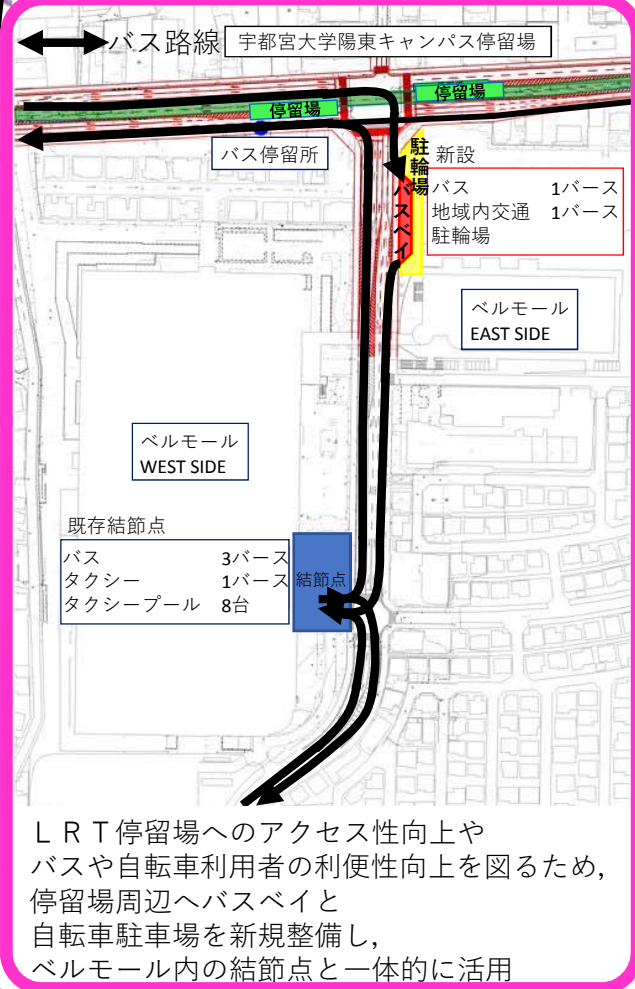
② ベルモールを起点とし、辰街道等を運行する循環線 (新設)
 反時計回りの便 { 平日: 13本/日
 休日: 13本/日

新設バスベイに停車する地域内交通

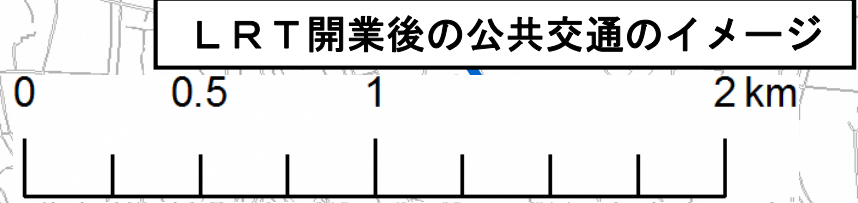
③ ぐるっと石井号 (定時定路型)
 平日: 10本/日
 休日: 10本/日

新設バスベイに停車する地域内交通

④ スマイル石井号・ひらり号 (いずれもデマンド型)
 利用者がベルモール等を行先に設定した際に停車する可能性あり

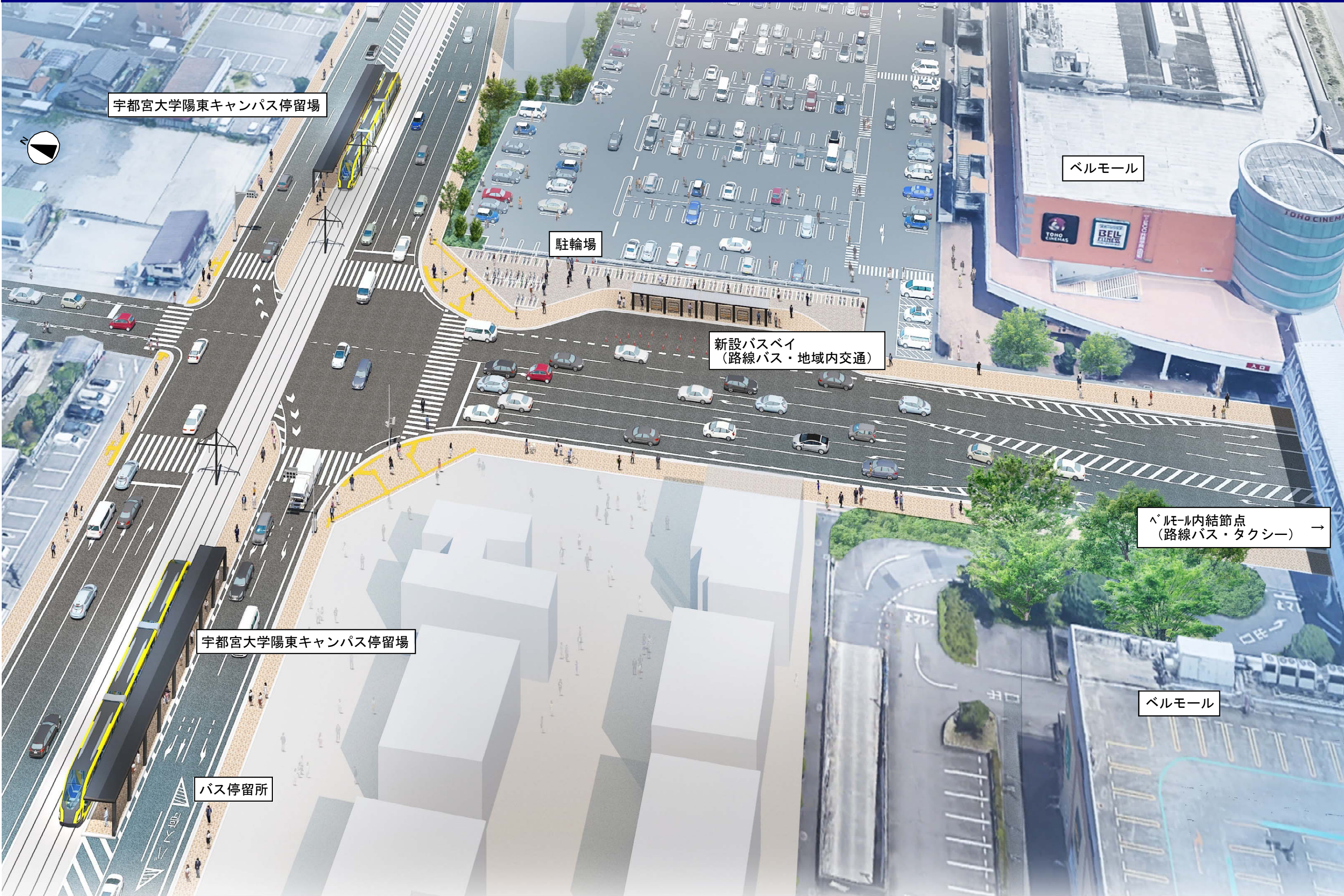


- 既存路線
- ぐるっと石井号
- 新設路線
- LRT運行経路
- トランジットセンター
- 電停



※バス路線の運行ルートは案であり、今後変更になる可能性があります。

ベルモール周辺T C（新設バスベイ・駐輪場）の整備イメージ



宇都宮大学陽東キャンパス停留場



ベルモール

駐輪場

新設バスベイ
(路線バス・地域内交通)

ベルモール内結節点
(路線バス・タクシー) →

宇都宮大学陽東キャンパス停留場

ベルモール

バス停留所