

利用の条件

- ▼ 国本地区内に住んでいる方（住民登録）
- ▼ 自分自身で車への乗降が可能な方（運転手による乗降介助（車椅子利用者も）はできないため）
- ▼ 利用登録がされている方（世帯単位の登録）

1日11便（午前8時発～午後6時発）

利用料金：1回 300円（小学生：150円 未就学児：無料）

● 栃木医療センター：1回 550円（小学生：280円 未就学事：無料）

※ 未就学児は保護者同伴に限ります

時刻表											運休（日曜・祝日・12月31日～1月3日）
	1便	2便	3便	4便	5便	6便	7便	8便	9便	10便	11便
運行時間	午前				午後						
	8時発	9時発	10時発	11時発	12時発	1時発	2時発	3時発	4時発	5時発	6時発
	↓	↓	↓	↓	↓	↓	↓	↓	↓	↓	↓
	8:00	9:00	10:00	11:00	12:00	13:00	14:00	15:00	16:00	17:00	18:00
	～	～	～	～	～	～	～	～	～	～	～
	9:00	10:00	11:00	12:00	13:00	14:00	15:00	16:00	17:00	18:00	19:00

① お出かけの場合（泉タクシーへ予約） 《ご帰宅の予約も受付ます》



〇〇ですが、10時発の便で郵便局までお願いします



〇〇ですが、10時発の便で△△病院までお願いします



〇〇ですが、10時発の便で☆☆スーパーまでお願いします



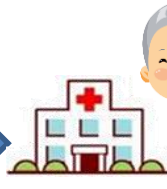
● 予約の際は、泉タクシーに登録番号・氏名をはっきりお伝え下さい。

● 予約は、希望する便の30分前で締め切りです。ご注意ください。

● お迎えの時間や到着の時間は、指定ができませんので、時間に余裕をもってご利用下さい。

② 泉タクシーによる順路の選定

③ ご自宅から目的地へ



● 皆様のご自宅にお迎えに行く順番と目的地に向かう順番は、異なる場合があります

④ ご帰宅の場合（泉タクシーへ予約） 《お出かけの予約時にも受付ます》



△△病院に〇時発の便でお願いします

受付係：〇時発の便で承りました到着しましたらお呼出し致しますので病院の中でお待ち下さい



● お迎えの車の時間は、利用しようとする便の15分前から電話で確認できます。

↑ 予約を取り消したいときは、必ず予約キャンセルの電話をしてください