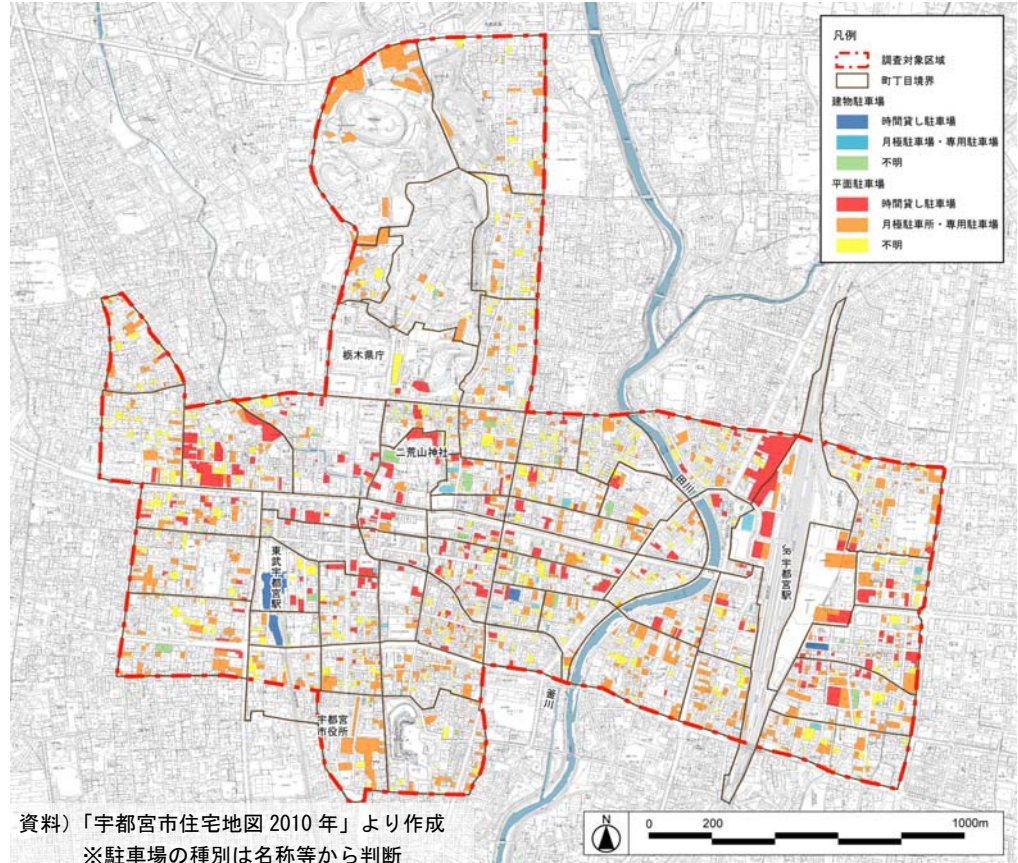


⑦ 駐車場

■ 駐車場分布

- ・本調査対象区域全般に、時間貸し駐車場及び月極駐車場、専用駐車場が相当数虫食い状に分布している。
- ・時間貸し駐車場は、大通りを中心に立地しており、比較的住宅が多く立地する外側には月極駐車場が多く立地している。

自動車駐車場の分布



■ 時間貸し駐車場

- ・中心市街地には約 150 ヶ所、収容台数約 9,000 台の時間貸し駐車場が立地している(「宇都宮市街地駐車場マップ」,「平成 21 年度版 宇都宮市の交通」に記載の駐車場を対象)。
- ・時間貸し駐車場は大通りを中心に、幅広く分布しているが、中心部地区シンボルロード周辺及び中心部西地区の大通り以北の密度が若干高く、中心部東地区の密度は低い。

■ 附置義務駐車場

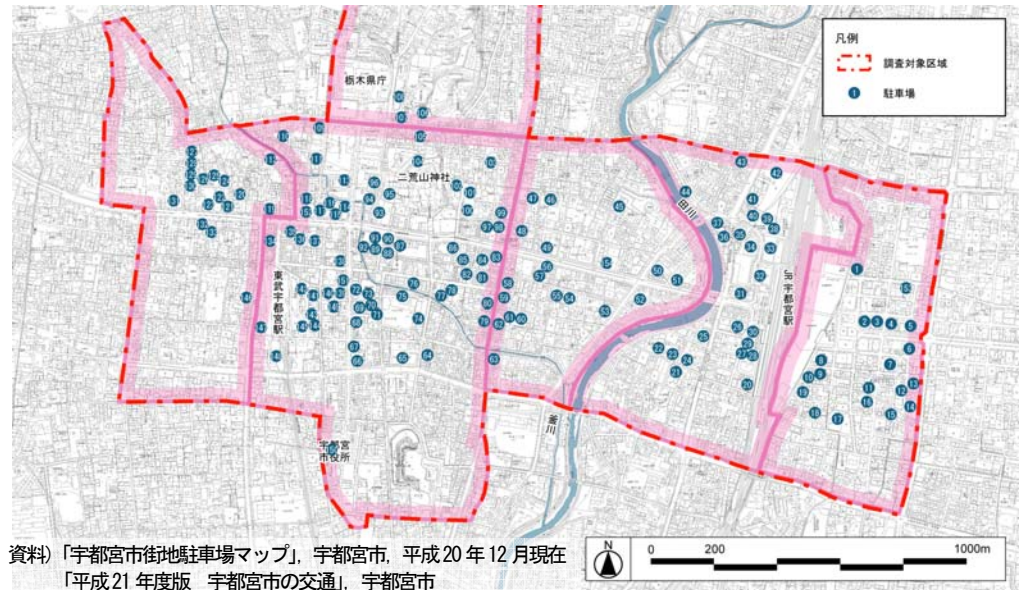
- ・平成 3 年の附置義務条例施行以降、平成 20 年度までの間に、全市で約 6,400 台の附置義務駐車場が整備されている。

附置義務駐車場設置状況

年度	申請件数 (件)	申請台数 (台)	設置済台数 (台)
平成5年度	5	259	259
平成6年度	5	297	297
平成7年度	6	301	301
平成8年度	13	427	427
平成9年度	7	291	291
平成10年度	5	341	341
平成11年度	6	372	372
平成12年度	6	261	261
平成13年度	5	212	212
平成14年度	2	125	125
平成15年度	3	579	169
平成16年度	3	193	130
平成17年度	8	583	59
平成18年度	12	871	739
平成19年度	8	691	508
平成20年度	7	633	633
合計	101	6436	5124

資料)「平成 21 年度版 宇都宮市の交通」、宇都宮市

中心市街地の時間貸し駐車場の分布



資料)「宇都宮市街地駐車場マップ」, 宇都宮市, 平成20年12月現在
「平成21年度版 宇都宮市の交通」, 宇都宮市

■ 駐車場利用状況

○ 市営駐車場利用状況

- 調査対象区域に位置する3つの市営駐車場は、それぞれの利用特性が大きく異なっている。
- 駐車時間の分布を見ると、市営中央駐車場は、比較的長時間の業務目的等、市営相生駐車場はまちなかにおける2時間以内の買い物目的等（宇都宮パルコにおいて2,000円以上買い物客は2時間無料）、市営駅西駐車場は送迎等の1時間以内の短時間駐車やJR宇都宮駅周辺における買い物目的等に利用されているものと推測される。
- 平均占有率は、市営中央駐車場では平日29.0%（最大49.4%）、休日21.7%（最大38.3%）、市営相生駐車場では平日9.5%（最大32.8%）、休日15.0%（最大50.5%）、市営駅西駐車場では平日55.4%（最大100%）、休日55.8%（最大97.8%）となっている。
- 単純回転率は、市営中央駐車場では平日休日共に1.4、市営相生駐車場では平日1.6、休日2.5、市営駅西駐車場では平日10.5、休日10.9となっている。
- 修正回転率は、中心部にある市営相生駐車場が平日2.3、休日3.6に対し、鉄道駅近くの市営中央駐車場、市営駅西駐車場では、平日9.7、休日6.1、平日12.9、休日11.6と高い利用状況となっている。

※単純回転率＝入庫台数／収容可能台数；一日に何回車が入れ替わるか示す指標

※修正回転率＝単純回転率×平均駐車時間；一日当たりの満車状態相当時間

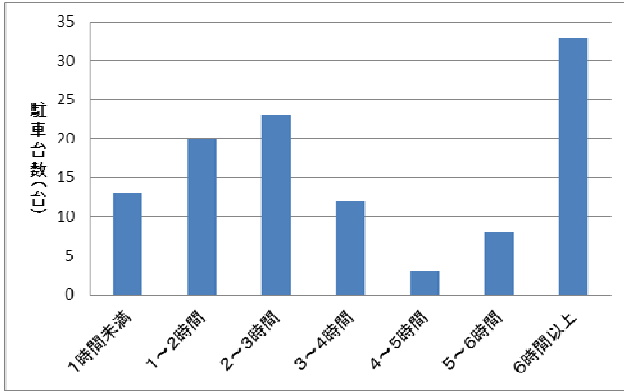
市営駐車場の位置



①市営中央駐車場（営業時間：24時間）

	収容可能台数(台)	入庫台数(台)	駐車台数(台)		占有率(%)		回転率		平均駐車時間(時間)
			延べ	最大	平均	最大	単純(回)	修正(時間)	
平日	81	116	564	40	29.0%	49.4%	1.4	9.7	6.8
休日	81	113	422	31	21.7%	38.3%	1.4	6.1	4.4

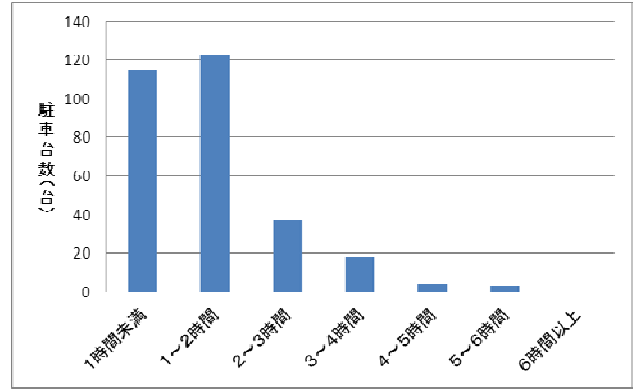
駐車時間（平日（平成23年7月6日（木））



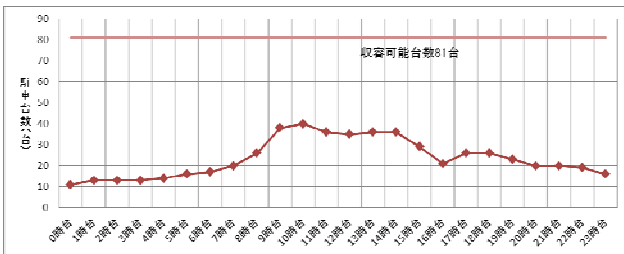
②市営相生駐車場（営業時間：8時～22時）

	収容可能台数(台)	入庫台数(台)	駐車台数(台)		占有率(%)		回転率		平均駐車時間(時間)
			延べ	最大	平均	最大	単純(回)	修正(時間)	
平日	192	300	438	63	9.5%	32.8%	1.6	2.3	1.5
休日	192	471	692	97	15.0%	50.5%	2.5	3.6	1.5

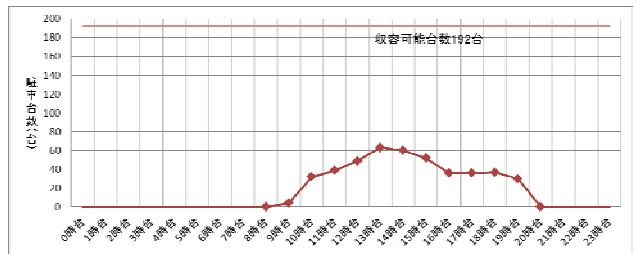
駐車時間（平日（平成23年7月6日（木））



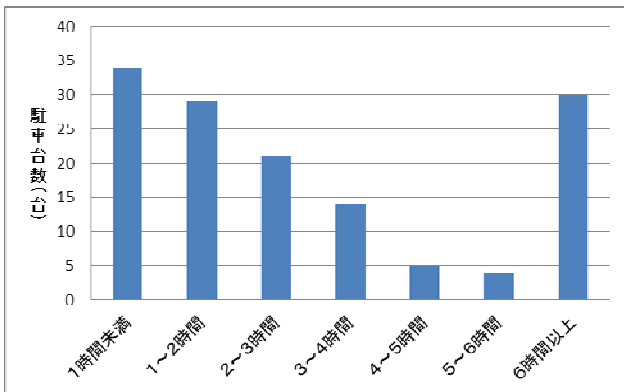
時間別駐車台数（平日（平成23年7月6日（木））（日）



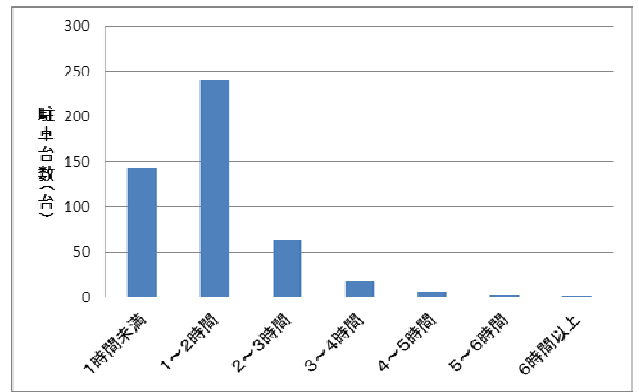
時間別駐車台数（平日（平成23年7月6日（木））（日）



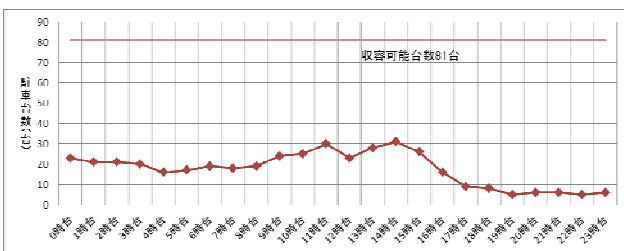
駐車時間（休日（平成23年7月10日（日））



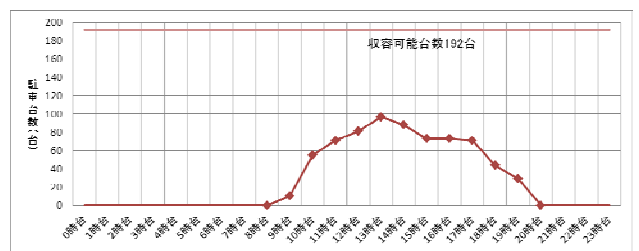
駐車時間（休日（平成23年7月10日（日））



時間別駐車台数（休日（平成23年7月10日（日））



時間別駐車台数（休日（平成23年7月10日（日））

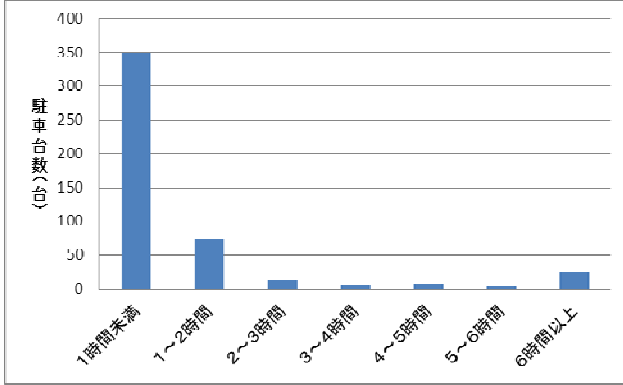


③市営駅西駐車場（営業時間：24時間）

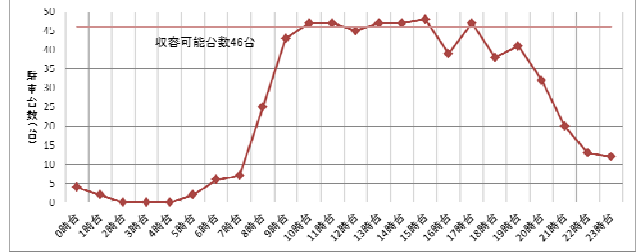
	収容可能台数(台)	入庫台数(台)	駐車台数(台)		占有率(%)		回転率		平均駐車時間(時間)
			延べ	最大	平均	最大	単純(回)	修正(時間)	
平日	46	482	612	46	55.4%	100.0%	10.5	12.9	1.2
休日	46	500	616	45	55.8%	97.8%	10.9	11.6	1.1

※平日収容可能台数を超える入庫数を記録した時間があったが、46台とした。

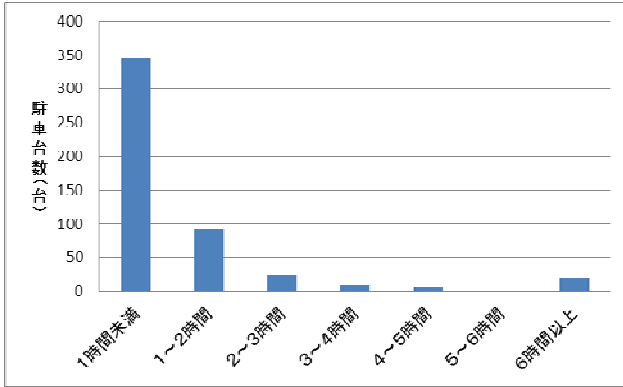
駐車時間（平日（平成23年7月6日（木））



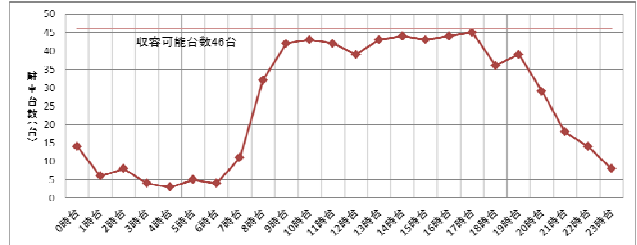
時間別駐車台数（平日（平成23年7月6日（木））



駐車時間（休日（平成23年7月10日（日））



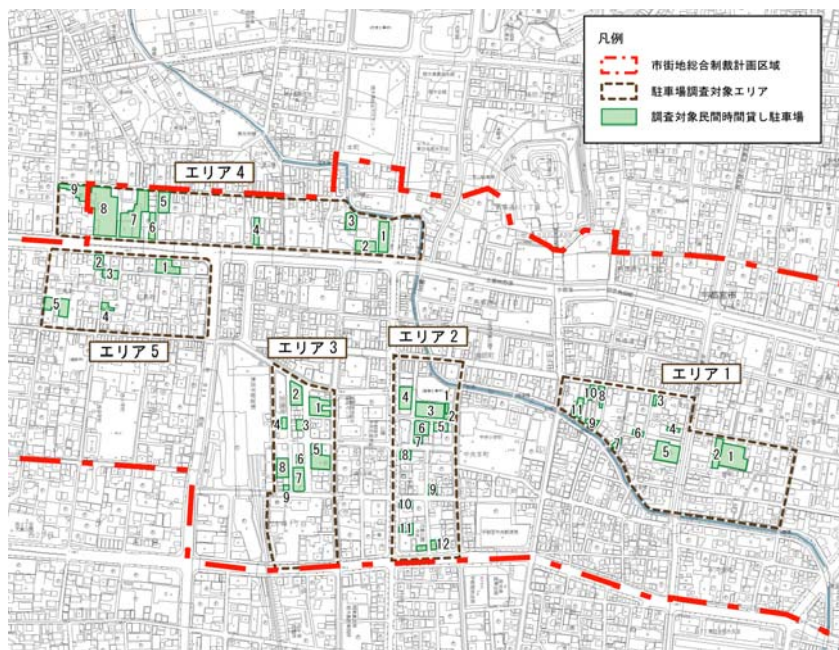
時間別駐車台数（休日（平成23年7月10日（日））



■民間時間貸し駐車場利用状況

- 平成23年9月10日（日）及び9月13日（火）の平日，休日各1日において，図に示す5つのエリア内の民間時間貸し駐車場の利用実態を調査した。午前（10：00～12：00），午後（13：00～15：00），夕方（16：00～18：00）の3時点の各駐車場の駐車台数をカウントした。
- 平日最大占有率は，他のエリアの平日最大占有率が40～50%程度であるのに対して，エリア4は，86.3%と非常に高い。これは業務目的の駐車が多いためと考えられる。
- 休日の最大占有率は，大通りに面したエリア4やシンボルロードに面したエリア2の最大占有率が高いものの，平日のエリア4の占有率とは大きな差がある。
- U.パーキング泉町駐車場，U.パーキング泉町第二駐車場，タイムパーク泉町第10駐車場の平日の占有率は多くの時間帯において，80%超と非常に高い。更に，U.パーキング泉町駐車場，U.パーキング泉町第二駐車場は休日も80%超と非常に高い占有率となっている。時間貸し駐車場であるが，立地の利便性を活かして定期利用もされているものと考えられる。
- 上記のような極めて利用率の高い駐車場もいくつか存在するが，中心市街地全体を通じて，駐車場の収容可能台数は充足している。

調査対象駐車場の分布



エリア1 駐車場利用状況

No.	駐車場名	収容台数	平日						休日							
			午前		午後		夕方		最大占有率	午前		午後		夕方		最大占有率
			台数(台)	占有率	台数(台)	占有率	台数(台)	占有率		台数(台)	占有率	台数(台)	占有率	台数(台)	占有率	
1	2番町パーキング	300	123	41.0%	117	39.0%	115	38.3%	41.0%	120	40.0%	116	38.7%	112	37.3%	40.0%
2	高砂パーキング	20	16	80.0%	9	45.0%	12	60.0%	80.0%	12	60.0%	12	60.0%	7	35.0%	60.0%
3	宇都宮二荒町パーキング	7	3	42.9%	2	28.6%	4	57.1%	57.1%	3	42.9%	5	71.4%	5	71.4%	71.4%
4	石川有料駐車場	25	6	24.0%	9	36.0%	8	32.0%	36.0%	9	36.0%	9	36.0%	10	40.0%	40.0%
5	二荒パーキング	52	18	34.6%	25	48.1%	20	38.5%	48.1%	19	36.5%	26	50.0%	26	50.0%	50.0%
6	パークスポット24二荒	8	7	87.5%	5	62.5%	7	87.5%	87.5%	4	50.0%	8	100.0%	8	100.0%	100.0%
7	パークスポット24二荒第2	5	5	100.0%	5	100.0%	3	60.0%	100.0%	4	80.0%	2	40.0%	5	100.0%	100.0%
8	日野町コイン駐車場	14	4	28.6%	5	35.7%	7	50.0%	50.0%	3	21.4%	5	35.7%	9	64.3%	64.3%
9	タイムズ宇都宮二荒町	7	3	42.9%	3	42.9%	7	100.0%	100.0%	7	100.0%	5	71.4%	5	71.4%	100.0%
10	大貫パーキングB	4	2	50.0%	1	25.0%	2	50.0%	50.0%	3	75.0%	3	75.0%	3	75.0%	75.0%
11	大貫パーキング	15	2	13.3%	3	20.0%	3	20.0%	20.0%	5	33.3%	4	26.7%	5	33.3%	33.3%
合計		457	189	41.4%	184	40.3%	188	41.1%	41.4%	189	41.4%	195	42.7%	195	42.7%	42.7%

エリア2 駐車場利用状況

No.	駐車場名	収容台数	平日						休日							
			午前		午後		夕方		最大占有率	午前		午後		夕方		最大占有率
			台数(台)	占有率	台数(台)	占有率	台数(台)	占有率		台数(台)	占有率	台数(台)	占有率	台数(台)	占有率	
1	タイムパーク駐車場	8	2	25.0%	3	37.5%	2	25.0%	37.5%	3	37.5%	3	37.5%	5	62.5%	62.5%
2	タイムパーク江野町第2	6	0	0.0%	1	16.7%	3	50.0%	50.0%	3	50.0%	4	66.7%	2	33.3%	66.7%
3	ビックパーク江野町第一	38	13	34.2%	17	44.7%	20	52.6%	52.6%	29	76.3%	19	50.0%	28	73.7%	76.3%
4	KMGパーキング	26	14	53.8%	17	65.4%	9	34.6%	65.4%	21	80.8%	14	53.8%	11	42.3%	80.8%
5	タイムパーク中央第15	17	5	29.4%	5	29.4%	6	35.3%	35.3%	8	47.1%	8	47.1%	8	47.1%	47.1%
6	稲葉駐車場	16	7	43.8%	6	37.5%	3	18.8%	43.8%	8	50.0%	8	50.0%	8	50.0%	50.0%
7	タイムパーク中央第1	8	4	50.0%	3	37.5%	1	12.5%	50.0%	6	75.0%	1	12.5%	1	12.5%	75.0%
8	タイムパーク中央第14	13	8	61.5%	8	61.5%	10	76.9%	76.9%	7	53.8%	9	69.2%	6	46.2%	69.2%
9	富士ビル駐車場	13	7	53.8%	9	69.2%	9	69.2%	69.2%	12	92.3%	8	61.5%	9	69.2%	92.3%
10	タイムパーク	8	2	25.0%	4	50.0%	5	62.5%	62.5%	1	12.5%	1	12.5%	3	37.5%	37.5%
11	大銀杏パーキング	17	9	52.9%	11	64.7%	12	70.6%	70.6%	7	41.2%	3	17.6%	8	47.1%	47.1%
12	中央第1パーク	17	11	64.7%	17	100.0%	11	64.7%	100.0%	3	17.6%	1	5.9%	5	29.4%	29.4%
合計		170	71	41.8%	84	49.4%	80	47.1%	49.4%	105	61.8%	78	45.9%	89	52.4%	61.8%

エリア3 駐車場利用状況

No.	駐車場名	収容台数	平日						休日							
			午前		午後		夕方		最大占有率	午前		午後		夕方		最大占有率
			台数(台)	占有率	台数(台)	占有率	台数(台)	占有率		台数(台)	占有率	台数(台)	占有率	台数(台)	占有率	
1	ニュー108 2	27	10	37.0%	11	40.7%	7	25.9%	40.7%	7	25.9%	11	40.7%	9	33.3%	40.7%
2	ニュー108 1	24	18	75.0%	15	62.5%	6	25.0%	75.0%	10	41.7%	9	37.5%	12	50.0%	50.0%
3	パークアスト東武宇都宮駅第1	7	7	100.0%	1	14.3%	2	28.6%	100.0%	6	85.7%	5	71.4%	4	57.1%	85.7%
4	パークアスト東武宇都宮駅第3	5	4	80.0%	2	40.0%	1	20.0%	80.0%	4	80.0%	3	60.0%	4	80.0%	80.0%
5	松島駐車場	13	4	30.8%	1	7.7%	3	23.1%	30.8%	6	46.2%	3	23.1%	3	23.1%	46.2%
6	TOBU駐車場	6	1	16.7%	1	16.7%	1	16.7%	16.7%	1	16.7%	2	33.3%	1	16.7%	33.3%
7	パークアスト東武宇都宮第2	28	14	50.0%	17	60.7%	16	57.1%	60.7%	6	21.4%	8	28.6%	9	32.1%	32.1%
8	パークアスト東武宇都宮第4	23	13	56.5%	15	65.2%	12	52.2%	65.2%	10	43.5%	11	47.8%	8	34.8%	47.8%
9	TOBU駐車場	4	1	25.0%	1	25.0%	1	25.0%	25.0%	1	25.0%	1	25.0%	2	50.0%	50.0%
合計		137	72	52.6%	64	46.7%	49	35.8%	52.6%	51	37.2%	53	38.7%	52	38.0%	38.7%

エリア4 駐車場利用状況

No.	駐車場名	収容台数	平日						休日							
			午前		午後		夕方		午前		午後		夕方			
			台数(台)	占有率	台数(台)	占有率	台数(台)	占有率	最大占有率	台数(台)	占有率	台数(台)	占有率	台数(台)	占有率	最大占有率
1	下野ビルパーキング	22	17	77.3%	20	90.9%	16	72.7%	90.9%	8	36.4%	7	31.8%	6	27.3%	36.4%
2	虎屋ビル駐車場	30	19	63.3%	13	43.3%	18	60.0%	63.3%	15	50.0%	12	40.0%	16	53.3%	53.3%
3	タイムパーク本町第3	18	6	33.3%	4	22.2%	4	22.2%	33.3%	5	27.8%	10	55.6%	2	11.1%	55.6%
4	タイムパーク大通り第4	10	3	30.0%	1	10.0%	2	20.0%	30.0%	2	20.0%	2	20.0%	1	10.0%	20.0%
5	MIYA パーキング	25	22	88.0%	23	92.0%	20	80.0%	92.0%	20	80.0%	14	56.0%	16	64.0%	80.0%
6	U. パーキング泉町第二駐車場	15	14	93.3%	15	100.0%	9	60.0%	100.0%	13	86.7%	15	100.0%	14	93.3%	100.0%
7	U. パーキング泉町駐車場	80	77	96.3%	80	100.0%	68	85.0%	100.0%	67	83.8%	73	91.3%	72	90.0%	91.3%
8	タイムパーク泉町第10駐車場	111	100	90.1%	111	100.0%	95	85.6%	100.0%	63	56.8%	69	62.2%	70	63.1%	63.1%
9	パカラ泉町第一駐車場	11	11	100.0%	11	100.0%	10	90.9%	100.0%	4	36.4%	5	45.5%	3	27.3%	45.5%
合計		322	269	83.5%	278	86.3%	242	75.2%	86.3%	197	61.2%	207	64.3%	200	62.1%	64.3%

エリア5 駐車場利用状況

No.	駐車場名	収容台数	平日						休日							
			午前		午後		夕方		午前		午後		夕方			
			台数(台)	占有率	台数(台)	占有率	台数(台)	占有率	最大占有率	台数(台)	占有率	台数(台)	占有率	台数(台)	占有率	最大占有率
1	No.62タイムパーク伝馬町第45	20	2	10.0%	4	20.0%	2	10.0%	20.0%	6	30.0%	9	45.0%	2	10.0%	45.0%
2	テクニカルパーク伝馬町第1	11	10	90.9%	9	81.8%	11	100.0%	100.0%	8	72.7%	8	72.7%	10	90.9%	90.9%
3	No.2タイムパーク伝馬町第2	10	5	50.0%	3	30.0%	7	70.0%	70.0%	2	20.0%	5	50.0%	5	50.0%	50.0%
4	テクニカルパーク伝馬町第6	5	2	40.0%	1	20.0%	0	0.0%	40.0%	1	20.0%	0	0.0%	2	40.0%	40.0%
5	ユニオンパーキング	35	16	45.7%	17	48.6%	22	62.9%	62.9%	21	60.0%	20	57.1%	22	62.9%	62.9%
合計		81	35	43.2%	34	42.0%	42	51.9%	51.9%	38	46.9%	42	51.9%	41	50.6%	51.9%

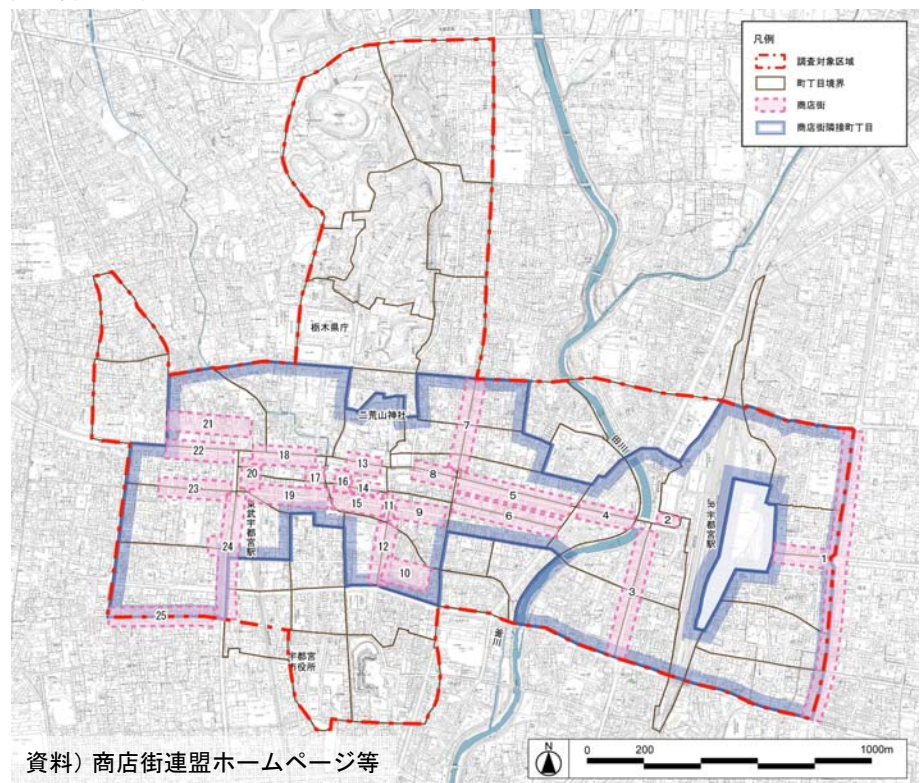
(4)商業

①商店街の分布

- ・調査対象区域内に25の商店街が存在し、殆どはJR宇都宮駅西口以西に位置する。
- ・東武宇都宮駅周辺から二荒山神社の間に商店街が集積しており、オリオン通り、馬場町通り商店街、鉄砲町商店会、日野町商店街振興組合等、約10もの商店街がある。
- ・過去10年間の商業統計の推移については、商店街に隣接する町丁目を「商店街隣接地」として、調査対象区域とは別に算出する。

No.	商店街(会)名
1	宇都宮駅東地区商業会
2	宇都宮JR駅前商店街振興組合
3	東部地区施工連盟
4	喜の橋商店街
5	大工町大通り商店街連盟
6	大町商店会
7	東通り商店街
8	互連会
9	日野町商店街振興組合
10	いづも通り商店街
11	二荒通り商店街
12	みはし通り商店会
13	馬場町通り商店街
14	馬場町通り会
15	オリオン通り曲町商業協同組合
16	鉄砲町商店会
17	中央通り商店会
18	池上町商店街
19	宇都宮オリオン通り商店街振興組合
20	東武馬車道通り商店街
21	泉町商店街
22	伝馬町商店会
23	宇都宮ユニオン通り商店街振興組合
24	ミリオン通り商店会
25	ちみじ通り商店会

商店街の分布



資料) 商店街連盟ホームページ等